

## 1.4.2. Оплата труда и численность работников

Источником информации, приведенной ниже, является база данных Подоходного налога и персонафицированного учета социальных выплат Комитета государственных доходов РА (КГД РА), в которой первоначальной единицей, доступной АРМСТАТ-у, является работодатель, а не наемный работник.

В рамках данного информационного источника в показателях, представленных ниже:

- а) **включены** также оплата труда и приравненные к ним выплаты внешних совместителей (ОТПВ)
- б) **не включены** данные военных.

Следует иметь в виду, что:

1. По сравнению с данными, переданными из КГД РА в АРМСТАТ, в статистической информации, опубликованной в данном месяце, не учитываются:

- а) данные организаций, осуществляющих "Деятельность иностранных (экстерриториальных) организаций" Раздел У. Классификатора видов экономической деятельности,
- б) данные тех организаций, чьи коды по видам экономической деятельности отсутствуют.

2. Одноименные показатели, которые публикуются АРМСТАТ-ом и КГД РА (например, численность работников, количество организаций и т. д.), могут отличаться друг от друга, так как:

- а) в данные, переданные КГД РА в АРМСТАТ, не включены данные работников, имеющих нулевой ОТПВ, за исключением расчетных данных работников, находящихся в вынужденном простое (см. пояснение ниже), что вытекает из методологии расчета статистического показателя средней заработной платы.

*Начиная с апреля 2020г., с целью оценки экономических последствий пандемии COVID-19, насколько это возможно, в расчетах показателей численности работников, количества организаций и средней заработной платы, были также включены данные организаций, которые полностью или частично отправили сотрудников на неоплачиваемый вынужденный отпуск (простой). Трудовая деятельность этих работников не была приостановлена, но они не были оплачены. Однако, следует иметь в виду, что база данных КГД РА не содержит фактических данных о вынужденных простоях. Тем не менее, в рамках той же базы, на основе других данных, собираемых с работодателей в расчетном порядке эти данные были аппроксимированы. В частности, из КГД РА дополнительно получены данные о тех работодателях, которые в данном месяце имели работников, имеющих нулевые ОТПВ, которые не были работающими по гражданско-правовым договорам, не находились в неоплачиваемом отпуске или не были временно нетрудоспособны.*

- б) в результате верификации данных АРМСТАТ-ом, коды видов экономической деятельности, данные о местонахождении деятельности организаций, могут быть пересмотрены.

- в) база данных КГД РА обычно передается в АРМСТАТ на 23-25 день после отчетного периода, в пределах собранных данных предыдущего дня. То есть, в опубликованной статистической информации отсутствуют данные последующих пополнений базы КГД РА, учитывая крайние сроки АРМСТАТ-а публикаций показателей данного месяца.

*Предоставление данных КГД РА в АРМСТАТ раньше вышеуказанного срока, может привести к значительному недоохвату данных.*

3. Помимо текущих корректировок показателей, обусловленных стандартным статистическим процессом обработки данных, опубликованная информация или ее отдельные разделы далее могут быть скорректированы из-за задержек или корректировок данных со стороны организаций при представлении в Комитет государственных доходов РА, **если последние оказывают существенное влияние на репрезентативность показателей.**

Количество организаций, численность работников и  
среднемесячная номинальная заработная плата по размеру организации<sup>1</sup>  
и институциональным секторам экономики, июнь 2020г.

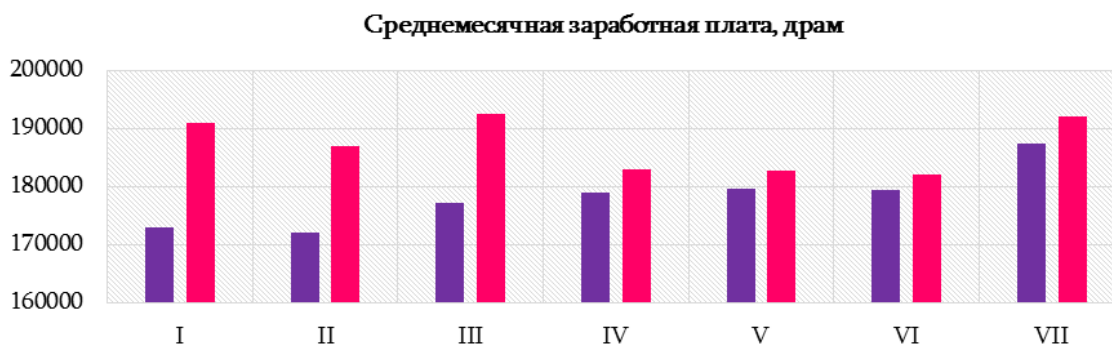
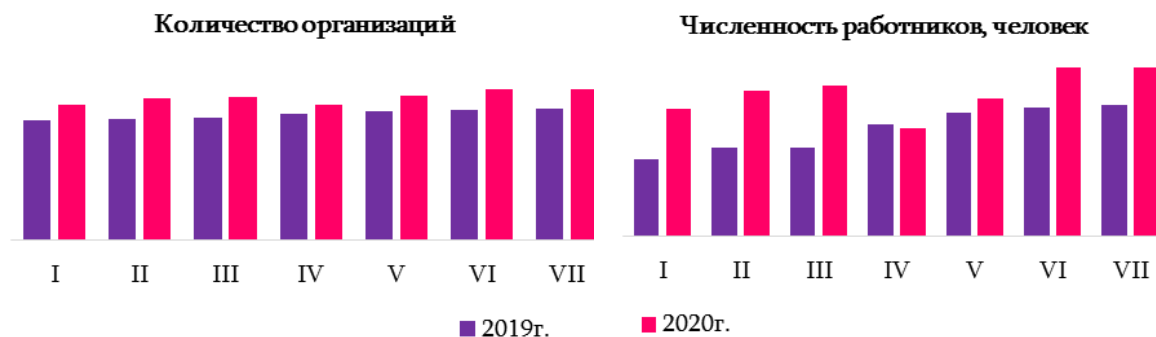
| Размер организации                                      | Количество организаций | %, к итогу | Численность работников, человек | %, к итогу | Средняя численность работников, человек | Среднемесячная заработная плата, драм |
|---|------------------------|------------|---------------------------------|------------|---|---------------------------------------|
| <b>Всего</b>  |                        |            |                                 |            |   |                                       |
| <b>Всего<sup>♦</sup></b>                                | <b>51 188</b>          | <b>100</b> | <b>632 964</b>                  | <b>100</b> | <b>12.4</b>                             | <b>182 149</b>                        |
| 1- 9 работников   | 41 934                 | 81.9       | 112 412                         | 17.8       | 2.7                                     | 98 461                                |
| 10 - 49 работников                                      | 7 318                  | 14.3       | 154 934                         | 24.5       | 21.2                                    | 142 504                               |
| 50 - 249 работников                                     | 1 653                  | 3.2        | 156 445                         | 24.7       | 94.6                                    | 183 657                               |
| 250 > работников  | 283                    | 0.6        | 209 173                         | 33.0       | 739.1                                   | 258 428                               |
| <b>Государственный, муниципальный (государственный)</b> |                        |            |                                 |            |   |                                       |
| <b>Всего<sup>♦</sup></b>                                | <b>4 120</b>           | <b>100</b> | <b>202 141</b>                  | <b>100</b> | <b>49.1</b>                             | <b>163 909</b>                        |
| 1- 9 работников   | 699                    | 17.0       | 4 127                           | 2.0        | 5.9                                     | 122 600                               |
| 10 - 49 работников                                      | 2 554                  | 62.0       | 63 863                          | 31.6       | 25.0                                    | 117 083                               |
| 50 - 249 работников                                     | 771                    | 18.7       | 66 279                          | 32.8       | 86.0                                    | 149 114                               |
| 250 > работников  | 96                     | 2.3        | 67 872                          | 33.6       | 707.0                                   | 224 930                               |
| <b>Негосударственный</b>                                |                        |            |                                 |            |   |                                       |
| <b>Всего<sup>♦</sup></b>                                | <b>47 068</b>          | <b>100</b> | <b>430 823</b>                  | <b>100</b> | <b>9.2</b>                              | <b>190 707</b>                        |
| 1- 9 работников   | 41 235                 | 87.6       | 108 285                         | 25.1       | 2.6                                     | 97 541                                |
| 10 - 49 работников                                      | 4 764                  | 10.1       | 91 071                          | 21.1       | 19.1                                    | 160 330                               |
| 50 - 249 работников                                     | 882                    | 1.9        | 90 166                          | 20.9       | 102.2                                   | 209 049                               |
| 250 > работников  | 187                    | 0.4        | 141 301                         | 32.8       | 755.6                                   | 269 978                               |

<sup>1</sup> В основе данной классификации размера организаций лежит постановление ЕС № 698/2006 (ЕК) от 5-го мая 2006г. относительно применения постановления № 530/1999 (ЕК) Совета “Об оценке качества структурной статистики стоимости труда и заработка”. В дополнение к классификации вышеуказанного постановления, организации, имеющие от 1 до 9 работников условно считались **микро**, от 10 до 49 работников – **малыми**, от 50 до 249 работников – **средними**, от 250 и более работников (**250 >**) - **крупными**, независимо от вида деятельности.

## 1. РЕАЛЬНЫЙ СЕКТОР

Количество организаций, численность работников  
и среднемесячная номинальная заработная плата  
по месяцам 2019-2020гг.

|         | Количество организаций |                     | Численность работников,<br><i>человек</i> |                      | Среднемесячная заработная<br>плата, <i>драм</i> |                      |
|---------|------------------------|---------------------|---|----------------------|---|----------------------|
|         | 2019г.                 | 2020г.              | 2019г.                                    | 2020г.               | 2019г.  | 2020г.               |
| Январь  | 40 676                 | 46 200              | 560 612                                   | 600 340              | 172 827   | 191 012              |
| Февраль | 41 391                 | 48 186              | 569 275                                   | 614 812              | 172 124   | 186 954              |
| Март    | 41 576                 | 48 802              | 569 450                                   | 618 565              | 177 222   | 192 448              |
| Апрель  | 42 931                 | 46 082              | 588 243                                   | 585 103              | 179 002   | 183 035              |
| Май     | 43 639                 | 49 010              | 596 718                                   | 607 848              | 179 580   | 182 799              |
| Июнь    | 44 290                 | 51 188 <sup>◇</sup> | 601 524                                   | 632 964 <sup>◇</sup> | 179 475   | 182 149 <sup>◇</sup> |
| Июль    | 44 655                 | 51 879 <sup>1</sup> | 603 017                                   | 632 410 <sup>1</sup> | 187 280   | 191 991 <sup>1</sup> |



<sup>1</sup> Предварительные.

## 1.4.2.1 Оплата труда

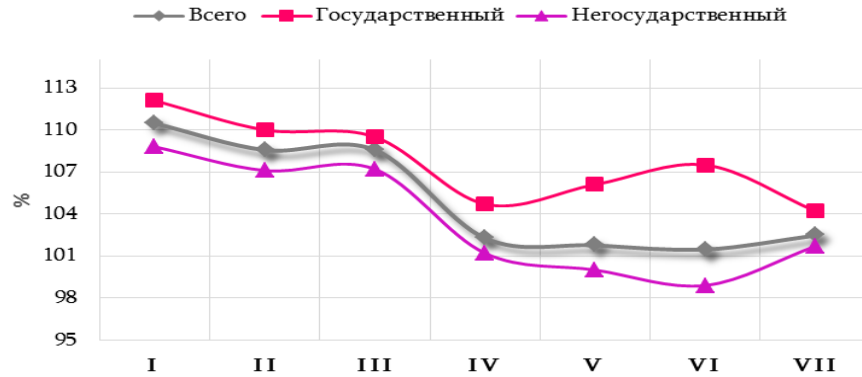
Среднемесячная номинальная заработная плата по размеру организации  
и институциональным секторам экономики по месяцам 2020г.

|                   | Организации, имеющие<br>1 и более работников |                      |                        | из них: организации, имеющие<br>50 и более работников |                      |                        |
|-------------------|--|----------------------|------------------------|---|----------------------|------------------------|
|                   | <i>драм</i>                                  |                      |                        |   |                      |                        |
|                   | всего  | государст-<br>венный | негосударст-<br>венный | всего   | государст-<br>венный | негосударст-<br>венный |
| Январь            | <b>191 012</b>                               | 160 479              | 206 005                | <b>234 134</b>  | 183 044              | 264 978                |
| Февраль           | <b>186 954</b>                               | 162 897              | 198 591                | <b>228 821</b>  | 186 241              | 254 525                |
| Март              | <b>192 448</b>                               | 162 946              | 206 659                | <b>238 818</b>  | 186 042              | 270 255                |
| Апрель            | <b>183 035</b>                               | 163 072              | 193 314                | <b>225 755</b>  | 187 123              | 249 698                |
| Май               | <b>182 799</b>                               | 158 728              | 194 635                | <b>226 217</b>  | 180 760              | 253 897                |
| Июнь <sup>◇</sup> | <b>182 149</b>                               | 163 909              | 190 707                | <b>224 679</b>  | 187 472              | 246 243                |
| Июль <sup>1</sup> | <b>191 991</b>                               | 188 563              | 193 584                | <b>238 734</b>  | 220 790              | 249 041                |
|                   | <i>%, к предыдущему месяцу</i>               |                      |                        |   |                      |                        |
| Январь            | <b>85.1</b>                                  | 71.7                 | 91.6                   | 81.6  | 68.8                 | 88.5                   |
| Февраль           | <b>97.9</b>                                  | 101.5                | 96.4                   | <b>97.7</b>   | 101.7                | 96.1                   |
| Март              | <b>102.9</b>                                 | 100.0                | 104.1                  | <b>104.4</b>  | 99.9                 | 106.2                  |
| Апрель            | <b>95.1</b>                                  | 100.1                | 93.5                   | <b>94.5</b>   | 100.6                | 92.4                   |
| Май               | <b>99.9</b>                                  | 97.3                 | 100.7                  | <b>100.2</b>  | 96.6                 | 101.7                  |
| Июнь <sup>◇</sup> | <b>99.6</b>                                  | 103.3                | 98.0                   | <b>99.3</b>   | 103.7                | 97.0                   |
| Июль <sup>1</sup> | <b>105.4</b>                                 | 115.0                | 101.5                  | <b>106.3</b>  | 117.8                | 101.1                  |
|                   | <i>%, 2020г. / 2019г.</i>                    |                      |                        |   |                      |                        |
| Январь            | <b>110.5</b>                                 | 112.1                | 108.8                  | <b>112.0</b>  | 112.8                | 109.9                  |
| Февраль           | <b>108.6</b>                                 | 110.0                | 107.1                  | <b>109.2</b>  | 109.7                | 107.5                  |
| Март              | <b>108.6</b>                                 | 109.5                | 107.2                  | <b>109.7</b>  | 109.0                | 108.3                  |
| Апрель            | <b>102.3</b>                                 | 104.7                | 101.2                  | <b>102.1</b>  | 103.0                | 101.6                  |
| Май               | <b>101.8</b>                                 | 106.1                | 100.0                  | <b>101.6</b>  | 104.6                | 100.4                  |
| Июнь <sup>◇</sup> | <b>101.5</b>                                 | 107.5                | 98.9                   | <b>101.1</b>  | 106.4                | 98.8                   |
| Июль <sup>1</sup> | <b>102.5</b>                                 | 104.2                | 101.7                  | <b>102.5</b>  | 103.5                | 102.0                  |

<sup>1</sup> Предварительные

## 1.РЕАЛЬНЫЙ СЕКТОР

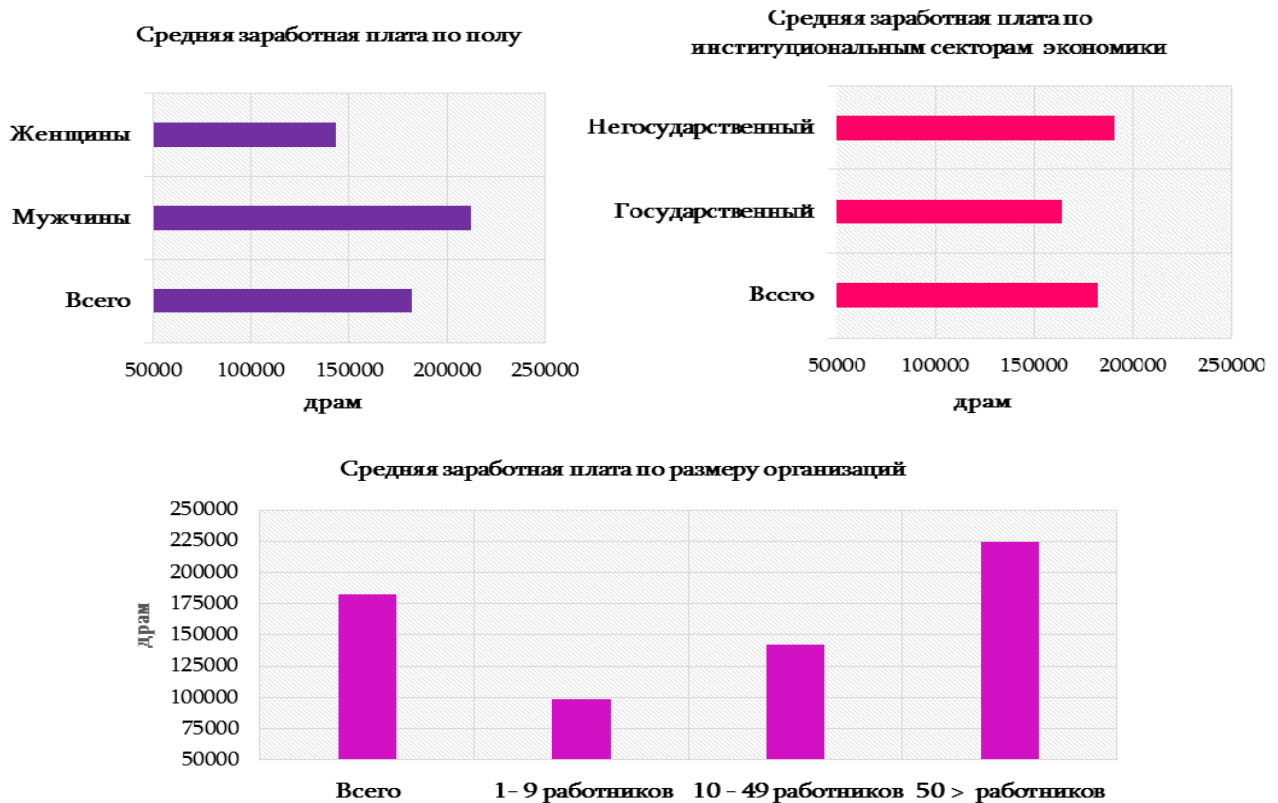
Изменение среднемесячной номинальной заработной платы по институциональным секторам экономики и месяцам 2020г. / 2019г.



Среднемесячная номинальная заработная плата по размеру организации, институциональным секторам экономики и полу работников, июнь 2020г.

|                    | Всего,<br>драм | в том числе:<br>по секторам экономики |                   | в том числе:<br>по размеру организации |                     |                    |
|--------------------|----------------|---------------------------------------|-------------------|--|---------------------|--------------------|
|                    |                | государственный                       | негосударственный | 1-9<br>работников                      | 10-49<br>работников | 50 ><br>работников |
| Всего <sup>♦</sup> | 182 149        | 163 909                               | 190 707           | 98 461                                 | 142 504             | 224 679            |
| Мужчины            | 212 013        | 202 155                               | 214 855           | 111 816                                | 170 826             | 259 121            |
| Женщины            | 143 554        | 144 008                               | 143 239           | 84 525                                 | 119 655             | 172 489            |

июнь



## 1.РЕАЛЬНЫЙ СЕКТОР

Среднемесячная номинальная заработная плата по размеру организации и возрастным группам работников, июнь 2020г.

|                           | Всего, драм    | в том числе: по возрасту <sup>1</sup> |         |         |
|---------------------------|----------------|---------------------------------------|---------|---------|
|                           |                | 15-29 (молодежь)                      | 30 - 62 | 63 >    |
| <b>Всего</b> <sup>♦</sup> | <b>182 149</b> | 165 902                               | 184 425 | 198 730 |
| 1- 9 работников           | <b>98 461</b>  | 92 857                                | 100 871 | 94 014  |
| 10 - 49 работников        | <b>142 504</b> | 143 520                               | 145 873 | 118 418 |
| 50 > работников           | <b>224 679</b> | 201 870                               | 226 452 | 254 698 |

Среднемесячная номинальная заработная плата по институциональным секторам экономики и видам экономической деятельности, июнь 2020г.

| КДЭС<br>(ред. 2) |  | Всего,<br>драм | в том числе               |                             | %, 2020г. / 2019г. |                           |                             |
|------------------|--|----------------|---------------------------|-----------------------------|--------------------|---------------------------|-----------------------------|
|                  |  |                | госу-<br>дарствен-<br>ный | негосу-<br>дарствен-<br>ный | всего              | госу-<br>дарствен-<br>ный | негосу-<br>дарствен-<br>ный |
| A - S            | <b>Всего</b> <sup>♦</sup>  | <b>182 149</b> | <b>163 909</b>            | <b>190 707</b>              | <b>101.5</b>       | <b>107.5</b>              | <b>98.9</b>                 |
| A                | Сельское хозяйство, лесное хозяйство и рыболовство                         | 113 278        | 103 897                   | 115 961                     | 94.6               | 93.8                      | 95.1                        |
| B                | Горнодобывающая промышленность и разработка карьеров                       | 537 836        | -                         | 537 836                     | 91.8               | -                         | 91.8                        |
| C                | Обрабатывающая промышленность  | 154 326        | -                         | 154 326                     | 93.9               | -                         | 93.9                        |
| D                | Снабжение электроэнергией, газом, паром и кондиционированным воздухом      | 234 097        | 360 444                   | 223 276                     | 92.6               | 99.9                      | 91.7                        |
| E                | Водоснабжение, канализация, обработка отходов и получение вторичного сырья | 173 843        | 152 118                   | 190 661                     | 108.5              | 151.9                     | 102.5                       |
| F                | Строительство  | 210 933        | 249 091                   | 210 679                     | 116.6              | 145.1                     | 116.5                       |
| G                | Оптовая и розничная торговля; Ремонт автомобилей и мотоциклов              | 134 951        | -                         | 134 951                     | 100.2              | -                         | 100.2                       |
| H                | Перевозки и складское хозяйство  | 176 775        | 191 890                   | 166 822                     | 96.2               | 100.7                     | 92.9                        |
| I                | Организация проживания и общественного питания                             | 83 066         | -                         | 83 066                      | 84.8               | -                         | 84.8                        |
| J                | Информация и связь   | 448 240        | 210 028                   | 465 169                     | 102.8              | 108.9                     | 101.9                       |
| <b>62, 63.1</b>  | <b>из них:</b> информационные технологии                                   | 608 391        | 408 370                   | 609 744                     | 105.0              | 84.4                      | 105.2                       |
| K                | Финансовая и страховая деятельность  | 395 031        | 549 152                   | 388 127                     | 104.1              | 144.5                     | 102.3                       |
| L                | Операции с недвижимым имуществом   | 129 978        | 124 139                   | 130 741                     | 101.8              | 93.8                      | 102.8                       |
| M                | Профессиональная, научная и техническая деятельность                       | 179 369        | 145 294                   | 193 524                     | 104.4              | 106.7                     | 101.9                       |
| <b>72</b>        | <b>из них:</b> научные исследования и разработки                           | 153 984        | 128 541                   | 281 047                     | 92.8               | 91.4                      | 105.4                       |
| N                | Административная и вспомогательная деятельность                            | 127 621        | 157 206                   | 121 781                     | 99.0               | 119.9                     | 94.7                        |
| O                | Государственное управление и оборона; обязательное социальное обеспечение  | 253 513        | 253 513                   | -                           | 100.7              | 100.7                     | -                           |
| P                | Образование  | 127 021        | 123 349                   | 160 074                     | 107.8              | 109.9                     | 94.9                        |

<sup>1</sup> Показатель по возрастным группам, предварительный.

## 1. РЕАЛЬНЫЙ СЕКТОР

| КДЕС<br>(ред. 2) |   | Всего,<br>драм | в том числе               |                             | %, 2020г. / 2019г. |                           |                             |
|------------------|---|----------------|---------------------------|-----------------------------|--------------------|---------------------------|-----------------------------|
|                  |   |                | госу-<br>дарствен-<br>ный | негосу-<br>дарствен-<br>ный | всего              | госу-<br>дарствен-<br>ный | негосу-<br>дарствен-<br>ный |
| Q                | Здравоохранение и социальное обслуживание населения | 180 848        | 180 796                   | 180 919                     | 108.4              | 111.3                     | 104.4                       |
| R                | Культура, развлечения и отдых                       | 175 610        | 125 158                   | 230 911                     | 109.3              | 111.8                     | 107.4                       |
| <b>90-91</b>     | <b>из них</b> культура и искусство                  | 136 167        | 125 744                   | 305 817                     | 115.4              | 111.9                     | 174.9                       |
| S                | Предоставление прочих видов услуг                   | 112 500        | 135 179                   | 111 128                     | 99.0               | 101.5                     | 98.1                        |

Среднемесячная номинальная заработная плата  
по видам экономической деятельности, июнь 2020г.



Среднемесячная номинальная заработная плата по институциональным секторам  
экономики и видам экономической деятельности, июль<sup>1</sup> 2020г.

| КДЕС<br>(ред. 2) |  | Всего,<br>драм | в том числе               |                             | %, 2020г. / 2019г. |                           |                             |
|------------------|--|----------------|---------------------------|-----------------------------|--------------------|---------------------------|-----------------------------|
|                  |  |                | госу-<br>дарствен-<br>ный | негосу-<br>дарствен-<br>ный | всего              | госу-<br>дарствен-<br>ный | негосу-<br>дарствен-<br>ный |
| A - S            | <b>Всего<sup>1</sup></b>   | <b>191 991</b> | <b>188 563</b>            | <b>193 577</b>              | <b>102.5</b>       | <b>104.2</b>              | <b>101.7</b>                |
| A                | Сельское хозяйство, лесное хозяйство и рыболовство                         | 121 995        | 115 047                   | 123 695                     | 99.2               | 95.7                      | 100.0                       |
| B                | Горнодобывающая промышленность и разработка карьеров                       | 449 673        | -                         | 449 673                     | 103.4              | -                         | 103.4                       |
| C                | Обрабатывающая промышленность  | 162 745        | -                         | 162 688                     | 95.9               | -                         | 95.8                        |
| D                | Снабжение электроэнергией, газом, паром и кондиционированным воздухом      | 256 178        | 375 075                   | 245 974                     | 105.7              | 103.2                     | 106.2                       |
| E                | Водоснабжение, канализация, обработка отходов и получение вторичного сырья | 174 540        | 152 909                   | 191 121                     | 106.3              | 146.7                     | 99.9                        |

<sup>1</sup> Предварительные.

## 1. РЕАЛЬНЫЙ СЕКТОР

| КДЕС<br>(ред. 2) |  | Всего,<br>драм | в том числе               |                             | %, 2020г. / 2019г. |                           |                             |
|------------------|--|----------------|---------------------------|-----------------------------|--------------------|---------------------------|-----------------------------|
|                  |  |                | госу-<br>дарствен-<br>ный | негосу-<br>дарствен-<br>ный | всего              | госу-<br>дарствен-<br>ный | негосу-<br>дарствен-<br>ный |
| F                | Строительство  | 205 534        | 434 991                   | 204 092                     | 114.1              | 176.4                     | 113.6                       |
| G                | Оптовая и розничная торговля;<br>Ремонт автомобилей и мотоциклов             | 137 950        | -                         | 137 950                     | 104.7              | -                         | 104.7                       |
| H                | Перевозки и складское хозяйство  | 183 065        | 204 588                   | 168 941                     | 97.6               | 106.2                     | 91.7                        |
| I                | Организация проживания и<br>общественного питания                            | 86 856         | -                         | 86 856                      | 87.2               | -                         | 87.2                        |
| J                | Информация и связь   | 453 705        | 208 668                   | 470 968                     | 106.6              | 111.6                     | 105.8                       |
| <b>62, 63.1</b>  | <b>из них:</b> информационные технологии                                     | 616 704        | 427 930                   | 617 909                     | 103.1              | 126.5                     | 103.7                       |
| K                | Финансовая и страховая деятельность  | 386 205        | 636 796                   | 375 004                     | 94.6               | 72.6                      | 96.7                        |
| L                | Операции с недвижимым имуществом   | 134 349        | 134 557                   | 134 320                     | 104.1              | 107.5                     | 103.7                       |
| M                | Профессиональная, научная и<br>техническая деятельность                      | 186 773        | 160 879                   | 196 735                     | 104.5              | 110.8                     | 100.7                       |
| <b>72</b>        | <b>из них:</b> научные исследования и<br>разработки                          | 168 539        | 142 673                   | 287 707                     | 103.8              | 105.2                     | 108.2                       |
| N                | Административная и вспомогательная<br>деятельность                           | 129 125        | 182 145                   | 118 230                     | 99.4               | 127.5                     | 92.7                        |
| O                | Государственное управление и оборона;<br>обязательное социальное обеспечение | 335 556        | 335 556                   | -                           | 99.9               | 99.9                      | -                           |
| P                | Образование  | 138 990        | 133 847                   | 191 769                     | 103.8              | 104.0                     | 101.3                       |
| Q                | Здравоохранение и социальное<br>обслуживание населения                       | 191 817        | 193 115                   | 190 088                     | 108.5              | 113.1                     | 102.5                       |
| R                | Культура, развлечения и отдых  | 176 641        | 124 916                   | 233 055                     | 108.0              | 112.5                     | 105.6                       |
| <b>90-91</b>     | <b>из них:</b> культура и искусство  | 131 275        | 125 432                   | 237 752                     | 111.9              | 112.5                     | 136.1                       |
| S                | Предоставление прочих видов услуг  | 118 180        | 158 575                   | 115 711                     | 101.7              | 107.7                     | 100.1                       |

Среднемесячная номинальная заработная плата в социальной сфере<sup>1</sup>  
по месяцам 2019-2020гг.

|         | 2019г., драм | 2020г., драм         | %, 2020г. / 2019г. |
|---------|--------------|----------------------|--------------------|
| Январь  | 126 475      | 143 089              | 113.3              |
| Февраль | 126 380      | 140 592              | 111.2              |
| Март    | 128 697      | 141 545              | 110.0              |
| Апрель  | 129 218      | 137 797              | 106.6              |
| Май     | 129 340      | 141 135              | 109.1              |
| Июнь    | 131 247      | 142 759 <sup>2</sup> | 108.8 <sup>2</sup> |
| Июль    | 144 953      | 155 267 <sup>2</sup> | 107.1 <sup>2</sup> |

<sup>1</sup> Включены виды деятельности здравоохранения, образования, культуры и искусства.

<sup>2</sup> Предварительные.



## 1. РЕАЛЬНЫЙ СЕКТОР

Среднемесячная номинальная заработная плата по институциональным секторам  
экономики и видам экономической деятельности, январь-июнь 2020г.

| КДЭС (ред.<br>2) |  | Всего,<br>драм | в том числе               |                             | %, 2020г. / 2019г. |                           |                             |
|------------------|--|----------------|---------------------------|-----------------------------|--------------------|---------------------------|-----------------------------|
|                  |  |                | госу-<br>дарствен-<br>ный | негосу-<br>дарствен-<br>ный | всего              | госу-<br>дарствен-<br>ный | негосу-<br>дарствен-<br>ный |
| <b>A - S</b>     | <b>Всего<sup>♦</sup></b>   | <b>186 400</b> | <b>162 011</b>            | <b>198 309</b>              | <b>105.4</b>       | <b>108.3</b>              | <b>103.8</b>                |
| A                | Сельское хозяйство, лесное хозяйство и рыболовство                         | 121 598        | 114 654                   | 123 508                     | 100.7              | 98.2                      | 101.4                       |
| B                | Горнодобывающая промышленность и разработка карьеров                       | 466 437        | -                         | 466 437                     | 99.0               | -                         | 99.0                        |
| C                | Обрабатывающая промышленность  | 165 061        | -                         | 165 061                     | 99.1               | -                         | 99.1                        |
| D                | Снабжение электроэнергией, газом, паром и кондиционированным воздухом      | 243 893        | 365 596                   | 233 458                     | 101.1              | 101.4                     | 101.3                       |
| E                | Водоснабжение, канализация, обработка отходов и получение вторичного сырья | 175 240        | 147 736                   | 196 169                     | 111.1              | 145.8                     | 108.0                       |
| F                | Строительство  | 199 048        | 213 986                   | 198 928                     | 109.9              | 125.4                     | 109.8                       |
| G                | Оптовая и розничная торговля; Ремонт автомобилей и мотоциклов              | 136 065        | -                         | 136 065                     | 102.3              | -                         | 102.3                       |
| H                | Перевозки и складское хозяйство  | 189 218        | 203 679                   | 179 680                     | 107.6              | 110.8                     | 105.3                       |
| I                | Организация проживания и общественного питания                             | 92 250         | -                         | 92 250                      | 93.9               | -                         | 93.9                        |
| J                | Информация и связь   | 483 365        | 217 740                   | 502 378                     | 113.5              | 114.3                     | 112.8                       |
| <b>62, 63.1</b>  | <b>из них</b> информационные технологии                                    | 639 232        | 404 651                   | 640 888                     | 109.5              | 108.5                     | 109.3                       |
| K                | Финансовая и страховая деятельность  | 433 888        | 463 851                   | 432 611                     | 107.7              | 116.9                     | 107.3                       |
| L                | Операции с недвижимым имуществом   | 136 125        | 129 403                   | 137 028                     | 105.9              | 103.1                     | 106.2                       |
| M                | Профессиональная, научная и техническая деятельность                       | 185 163        | 147 569                   | 201 612                     | 104.2              | 106.1                     | 102.2                       |
| <b>72</b>        | <b>из них</b> научные исследования и разработки                            | 161 955        | 135 949                   | 278 205                     | 99.6               | 104.0                     | 141.7                       |
| N                | Административная и вспомогательная деятельность                            | 132 978        | 160 394                   | 128 043                     | 104.9              | 119.1                     | 102.1                       |
| O                | Государственное управление и оборона; обязательное социальное обеспечение  | 250 028        | 250 028                   | -                           | 102.3              | 102.3                     | -                           |
| P                | Образование  | 125 998        | 121 250                   | 170 564                     | 108.9              | 109.2                     | 103.4                       |
| Q                | Здравоохранение и социальное обслуживание населения                        | 179 925        | 178 785                   | 181 517                     | 110.2              | 114.0                     | 104.9                       |
| R                | Культура, развлечения и отдых  | 179 684        | 124 152                   | 241 754                     | 112.9              | 114.2                     | 109.8                       |
| <b>90-91</b>     | <b>из них</b> культура и искусство   | 131 872        | 124 654                   | 243 224                     | 113.5              | 114.4                     | 118.0                       |
| S                | Предоставление прочих видов услуг  | 115 952        | 134 691                   | 115 347                     | 99.9               | 110.6                     | 99.5                        |

## 1. РЕАЛЬНЫЙ СЕКТОР

Среднемесячная номинальная заработная плата по институциональным секторам  
экономики и видам экономической деятельности  
январь-июль<sup>1</sup> 2020г.

| КДЭС (ред.<br>2) |  | Всего,<br>драм | в том числе               |                             | %, 2020г. / 2019г. |                           |                             |
|------------------|--|----------------|---------------------------|-----------------------------|--------------------|---------------------------|-----------------------------|
|                  |  |                | госу-<br>дарствен-<br>ный | негосу-<br>дарствен-<br>ный | всего              | госу-<br>дарствен-<br>ный | негосу-<br>дарствен-<br>ный |
| <b>A - S</b>     | <b>Всего<sup>1</sup></b>   | <b>187 224</b> | <b>165 813</b>            | <b>197 602</b>              | <b>105.0</b>       | <b>107.7</b>              | <b>103.5</b>                |
| A                | Сельское хозяйство, лесное хозяйство и рыболовство                         | 121 665        | 114 715                   | 123 540                     | 100.5              | 97.8                      | 101.4                       |
| B                | Горнодобывающая промышленность и разработка карьеров                       | 463 956        | -                         | 463 956                     | 99.7               | -                         | 99.7                        |
| C                | Обрабатывающая промышленность  | 164 707        | -                         | 164 699                     | 98.6               | -                         | 98.6                        |
| D                | Снабжение электроэнергией, газом, паром и кондиционированным воздухом      | 245 648        | 366 951                   | 235 246                     | 101.8              | 101.6                     | 102.4                       |
| E                | Водоснабжение, канализация, обработка отходов и получение вторичного сырья | 175 135        | 148 510                   | 195 418                     | 110.4              | 145.9                     | 108.5                       |
| F                | Строительство  | 200 137        | 244 304                   | 199 797                     | 110.6              | 134.9                     | 110.4                       |
| G                | Оптовая и розничная торговля; Ремонт автомобилей и мотоциклов              | 136 344        | -                         | 136 344                     | 102.6              | -                         | 102.6                       |
| H                | Перевозки и складское хозяйство  | 188 332        | 203 810                   | 178 131                     | 106.1              | 110.1                     | 103.2                       |
| I                | Организация проживания и общественного питания                             | 91 487         | -                         | 91 487                      | 92.9               | -                         | 93.9                        |
| J                | Информация и связь   | 478 910        | 216 394                   | 497 656                     | 112.5              | 116.0                     | 111.8                       |
| <b>62, 63.1</b>  | <b>из них</b> информационные технологии                                    | 635 791        | 408 469                   | 637 369                     | 108.6              | 110.8                     | 108.4                       |
| K                | Финансовая и страховая деятельность  | 426 989        | 489 864                   | 424 290                     | 105.7              | 105.3                     | 105.8                       |
| L                | Операции с недвижимым имуществом   | 135 863        | 130 177                   | 136 630                     | 103.8              | 103.7                     | 103.8                       |
| M                | Профессиональная, научная и техническая деятельность                       | 185 397        | 149 358                   | 200 880                     | 103.5              | 106.7                     | 101.1                       |
| <b>72</b>        | <b>из них</b> научные исследования и разработки                            | 162 913        | 136 931                   | 279 558                     | 100.2              | 104.2                     | 98.1                        |
| N                | Административная и вспомогательная деятельность                            | 132 407        | 163 937                   | 126 614                     | 104.1              | 120.6                     | 100.7                       |
| O                | Государственное управление и оборона; обязательное социальное обеспечение  | 262 367        | 262 367                   | -                           | 101.9              | 101.9                     | -                           |
| P                | Образование  | 127 810        | 123 020                   | 173 322                     | 108.1              | 108.4                     | 103.2                       |
| Q                | Здравоохранение и социальное обслуживание населения                        | 181 699        | 180 886                   | 182 826                     | 110.0              | 113.9                     | 104.7                       |
| R                | Культура, развлечения и отдых  | 179 242        | 124 262                   | 240 477                     | 112.2              | 114.0                     | 109.2                       |
| <b>90-91</b>     | <b>из них</b> культура и искусство   | 131 738        | 124 767                   | 240 972                     | 113.7              | 115.2                     | 120.5                       |
| S                | Предоставление прочих видов услуг  | 116 297        | 140 718                   | 115 402                     | 100.2              | 112.2                     | 99.6                        |

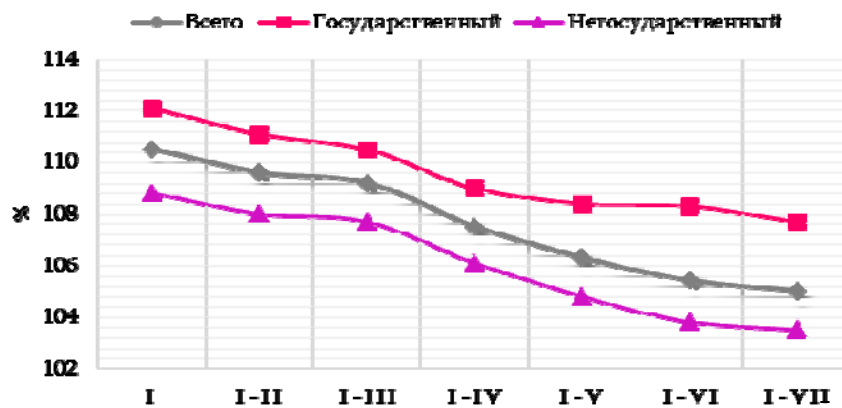
<sup>1</sup> Предварительные.

## 1. РЕАЛЬНЫЙ СЕКТОР

Среднемесячная номинальная заработная плата по размеру организации и институциональным секторам экономики, нарастающая, 2020г.

|                          | Организации, имеющие<br>1 и более работников |                 |                   | из них: организации, имеющие<br>50 и более работников |                 |                   |
|--------------------------|--|-----------------|-------------------|---|-----------------|-------------------|
|                          | <i>драм</i>                                  |                 |                   |   |                 |                   |
|                          | всего  | государственный | негосударственный | всего   | государственный | негосударственный |
| Январь                   | 191 012                                      | 160 479         | 206 005           | 234 134   | 183 044         | 264 978           |
| Январь-февраль           | 188 959                                      | 161 697         | 202 245           | 231 450   | 184 658         | 259 698           |
| Январь-март              | 190 136                                      | 162 116         | 203 738           | 233 930   | 185 122         | 263 262           |
| Январь-апрель            | 188 418                                      | 162 354         | 201 253           | 231 936   | 185 617         | 259 983           |
| Январь-май               | 187 290                                      | 161 626         | 199 924           | 230 794   | 184 645         | 258 770           |
| Январь-июнь <sup>♦</sup> | 186 400                                      | 162 011         | 198 309           | 229 740   | 185 121         | 256 581           |
| Январь-июль <sup>1</sup> | 187 224                                      | 165 813         | 197 603           | 231 056   | 190 211         | 255 462           |
|                          | <i>%, 2020г. / 2019г.</i>                    |                 |                   |   |                 |                   |
| Январь                   | 110.5  | 112.1           | 108.8             | 112.0   | 112.8           | 109.9             |
| Январь-февраль           | 109.6  | 111.1           | 108.0             | 110.6   | 111.2           | 108.7             |
| Январь-март              | 109.2  | 110.5           | 107.7             | 110.3   | 110.5           | 108.6             |
| Январь-апрель            | 107.5  | 109.0           | 106.1             | 108.2   | 108.5           | 106.8             |
| Январь-май               | 106.3  | 108.4           | 104.8             | 106.8   | 107.7           | 105.6             |
| Январь-июнь <sup>♦</sup> | 105.4  | 108.3           | 103.8             | 105.8   | 107.5           | 104.3             |
| Январь-июль <sup>1</sup> | 105.0  | 107.7           | 103.5             | 105.3   | 107.0           | 103.9             |

Среднемесячная номинальная заработная плата по размеру организации и институциональным секторам экономики, нарастающая  
2020г. / 2019г.



<sup>1</sup> Предварительные.

## 1.РЕАЛЬНЫЙ СЕКТОР

Среднемесячная номинальная заработная плата по институциональным секторам экономики и видам экономической деятельности, II квартал 2020г.

| К/ДСС<br>(ред. 2) |  | Всего,<br>драм | в том числе               |                             | %, 2020г. / 2019г. |                           |                             |
|-------------------|--|----------------|---------------------------|-----------------------------|--------------------|---------------------------|-----------------------------|
|                   |  |                | госу-<br>дарствен-<br>ный | негосу-<br>дарствен-<br>ный | всего              | госу-<br>дарствен-<br>ный | негосу-<br>дарствен-<br>ный |
| <b>A - S</b>      | <b>Всего<sup>♦</sup></b>   | <b>182 649</b> | <b>161 906</b>            | <b>192 836</b>              | <b>101.8</b>       | <b>106.1</b>              | <b>100.0</b>                |
| A                 | Сельское хозяйство, лесное хозяйство и рыболовство                         | 116 792        | 110 693                   | 118 482                     | 97.6               | 92.5                      | 99.0                        |
| B                 | Горнодобывающая промышленность и разработка карьеров                       | 476 942        | -                         | 476 942                     | 97.8               | -                         | 97.8                        |
| C                 | Обрабатывающая промышленность  | 162 048        | -                         | 162 048                     | 95.9               | -                         | 95.9                        |
| D                 | Снабжение электроэнергией, газом, паром и кондиционированным воздухом      | 239 838        | 366 240                   | 229 014                     | 98.2               | 98.5                      | 98.3                        |
| E                 | Водоснабжение, канализация, обработка отходов и получение вторичного сырья | 173 712        | 147 480                   | 193 778                     | 109.8              | 146.2                     | 106.0                       |
| F                 | Строительство  | 199 961        | 240 336                   | 199 663                     | 110.5              | 141.7                     | 110.3                       |
| G                 | Оптовая и розничная торговля; Ремонт автомобилей и мотоциклов              | 129 720        | -                         | 129 720                     | 97.0               | -                         | 97.0                        |
| H                 | Перевозки и складское хозяйство  | 181 281        | 201 268                   | 167 521                     | 102.1              | 109.9                     | 96.2                        |
| I                 | Организация проживания и общественного питания                             | 77 793         | -                         | 77 793                      | 78.3               | -                         | 78.3                        |
| J                 | Информация и связь   | 471 617        | 223 957                   | 488 941                     | 107.2              | 118.9                     | 105.9                       |
| K                 | Финансовая и страховая деятельность  | 421 385        | 540 182                   | 416 462                     | 102.3              | 134.1                     | 101.1                       |
| L                 | Операции с недвижимым имуществом   | 132 009        | 123 573                   | 133 122                     | 103.2              | 97.2                      | 103.9                       |
| M                 | Профессиональная, научная и техническая деятельность                       | 183 346        | 146 561                   | 199 959                     | 104.6              | 105.8                     | 103.3                       |
| N                 | Административная и вспомогательная деятельность                            | 128 414        | 163 377                   | 121 439                     | 100.3              | 120.5                     | 95.9                        |
| O                 | Государственное управление и оборона; обязательное социальное обеспечение  | 247 258        | 247 258                   | -                           | 96.3               | 96.4                      | -                           |
| P                 | Образование  | 126 183        | 121 491                   | 170 054                     | 108.4              | 109.4                     | 104.0                       |
| Q                 | Здравоохранение и социальное обслуживание населения                        | 176 460        | 178 466                   | 173 589                     | 106.2              | 111.4                     | 99.2                        |
| R                 | Культура, развлечения и отдых  | 175 221        | 128 068                   | 231 613                     | 109.1              | 115.9                     | 106.0                       |
| S                 | Предоставление прочих видов услуг  | 111 129        | 128 945                   | 110 273                     | 96.7               | 99.4                      | 96.2                        |

## 1.РЕАЛЬНЫЙ СЕКТОР

### Среднемесячная номинальная заработная плата по марзам РА и г. Ереван<sup>1</sup>, II квартал

|              | Всего, драм    |                | %               |            |
|--------------|----------------|----------------|-----------------|------------|
|              | 2019г.         | 2020г.         | 2020г. / 2019г. | к итогу    |
| <b>Всего</b> | <b>179 354</b> | <b>182 649</b> | <b>101.8</b>    | <b>100</b> |
| г. Ереван    | 197 943        | 198 463        | 100.3           | 108.7      |
| Арагацотн    | 109 975        | 116 296        | 105.7           | 63.7       |
| Арарат       | 170 059        | 182 154        | 107.1           | 99.7       |
| Армавир      | 131 208        | 133 509        | 101.8           | 73.1       |
| Гегаркуник   | 111 312        | 117 674        | 105.7           | 64.4       |
| Лори         | 115 811        | 122 397        | 105.7           | 67.0       |
| Котайк       | 134 260        | 138 744        | 103.3           | 76.0       |
| Ширак        | 108 162        | 114 688        | 106.0           | 62.8       |
| Сюник        | 271 251        | 282 968        | 104.3           | 154.9      |
| Вайоц дзор   | 125 110        | 128 450        | 102.7           | 70.3       |
| Тавуш        | 115 230        | 120 790        | 104.8           | 66.1       |

### Среднемесячная номинальная заработная плата по размеру организации и по институциональным секторам экономики, 2020г. по кварталам

|                         | Организации, имеющие<br><b>1 и более работников</b> |                      |                        | из них; организации, имеющие<br><b>50 и более работников</b> |                      |                        |
|-------------------------|---|----------------------|------------------------|--|----------------------|------------------------|
|                         | <i>драм</i>   |                      |                        |  |                      |                        |
|                         | всего   | государст-<br>венный | негосударст-<br>венный | всего  | государст-<br>венный | негосударст-<br>венный |
| I квартал               | <b>190 136</b>                                      | 162 116              | 203 738                | <b>233 930</b>   | 185 122              | 263 262                |
| II квартал <sup>♦</sup> | <b>182 649</b>                                      | 161 906              | 192 836                | <b>225 537</b>   | 185 120              | 249 872                |
|                         | <i>%, 2020г. / 2019г.</i>                           |                      |                        |  |                      |                        |
| I квартал               | <b>109.2</b>  | 110.5                | 107.7                  | <b>110.3</b>   | 110.5                | 108.6                  |
| II квартал <sup>♦</sup> | <b>101.8</b>  | 106.1                | 100.0                  | <b>101.6</b>   | 104.6                | 100.3                  |

<sup>1</sup> В базе данных Комитета государственных доходов РА разделение / разбиение хозяйствующих субъектов осуществляется на институциональном уровне, как по основному виду экономической деятельности, так и по марзу. В соответствии с этим, например, организация, где деятельность головного офиса осуществляется в г. Ереване, а обособленное подразделение находится в другом марзе, данные о численности и зарплате работников последнего включены в соответствующие показатели г. Еревана.

## 1.РЕАЛЬНЫЙ СЕКТОР

Среднемесячная номинальная заработная плата по размеру организации  
и по видам экономической деятельности, по кварталам

| КДЕС<br>(ред. 2) |                    | 2019г. драм    | 2020г. драм                | %, 2020г. / 2019г.       |  |
|------------------|--------------------|----------------|----------------------------|--------------------------|--|
|                  |                    | I квартал      |                            |                          |  |
| <b>A - S</b>     | <b>Всего</b>       | <b>174 064</b> | <b>190 136</b>             | <b>109.2</b>             |  |
| <b>A</b>         | Сельское хозяйство | 121 756        | 127 857                    | 105.0                    |  |
| <b>B - E</b>     | Промышленность     | 203 977        | 211 340                    | 103.6                    |  |
| <b>F</b>         | Строительство      | 181 294        | 197 844                    | 109.1                    |  |
| <b>G - S</b>     | Услуги             | 167 668        | 185 962                    | 110.9                    |  |
|                  |                    | II квартал     |                            |                          |  |
| <b>A - S</b>     | <b>Всего</b>       | <b>179 354</b> | <b>182 649<sup>+</sup></b> | <b>101.8<sup>+</sup></b> |  |
| <b>A</b>         | Сельское хозяйство | 119 678        | 116 792                    | 97.6                     |  |
| <b>B - E</b>     | Промышленность     | 211 549        | 206 974                    | 97.8                     |  |
| <b>F</b>         | Строительство      | 180 944        | 199 961                    | 110.5                    |  |
| <b>G - S</b>     | Услуги             | 172 888        | 177 345                    | 102.6                    |  |

### 1.4.2.2 Численность работников

Численность работников по институциональным секторам экономики  
и видам экономической деятельности, июнь 2020г.

| КДЕС<br>(ред. 2) |   | Всего,<br>человек | в том числе:         |                        | % , 2020г. / 2019г. |                      |                        |
|------------------|---|-------------------|----------------------|------------------------|---------------------|----------------------|------------------------|
|                  |   |                   | государ-<br>ственный | негосудар-<br>ственный | всего               | государ-<br>ственный | негосудар-<br>ственный |
| <b>A - S</b>     | <b>Всего<sup>+</sup></b>  | <b>632 964</b>    | <b>202 141</b>       | <b>430 823</b>         | <b>105.2</b>        | <b>101.9</b>         | <b>106.9</b>           |
| <b>A</b>         | Сельское хозяйство, лесное хозяйство<br>и рыболовство                         | 10 502            | 2 336                | 8 166                  | 120.7               | 137.5                | 116.7                  |
| <b>B</b>         | Горнодобывающая промышленность и<br>разработка карьеров                       | 10 891            | -                    | 10 891                 | 110.0               | -                    | 110.0                  |
| <b>C</b>         | Обрабатывающая промышленность   | 77 352            | -                    | 77 352                 | 108.4               | -                    | 108.4                  |
| <b>D</b>         | Снабжение электроэнергией, газом,<br>паром и кондиционированным воздухом      | 20 624            | 1 627                | 18 997                 | 100.1               | 98.4                 | 100.2                  |
| <b>E</b>         | Водоснабжение, канализация, обработка<br>отходов и получение вторичного сырья | 6 747             | 2 944                | 3 803                  | 100.2               | 144.9                | 80.8                   |
| <b>F</b>         | Строительство   | 23 271            | 154                  | 23 117                 | 112.9               | 86.5                 | 113.1                  |
| <b>G</b>         | Оптовая и розничная торговля;<br>Ремонт автомобилей и мотоциклов              | 109 560           | -                    | 109 560                | 110.7               | -                    | 110.7                  |
| <b>H</b>         | Перевозки и складское хозяйство   | 20 092            | 7 977                | 12 115                 | 95.7                | 99.2                 | 93.5                   |
| <b>I</b>         | Организация проживания и<br>общественного питания                             | 25 720            | -                    | 25 720                 | 91.8                | -                    | 91.8                   |
| <b>J</b>         | Информация и связь  | 26 375            | 1 750                | 24 625                 | 110.2               | 93.6                 | 111.6                  |
| <b>62, 63.1</b>  | <b>из них:</b> информационные технологии                                      | 14 435            | 97                   | 14 338                 | 120.9               | 85.8                 | 121.2                  |
| <b>K</b>         | Финансовая и страховая деятельность   | 21 643            | 928                  | 20 715                 | 102.1               | 105.0                | 102.0                  |
| <b>L</b>         | Операции с недвижимым имуществом  | 8 767             | 1 013                | 7 754                  | 105.7               | 106.3                | 105.6                  |
| <b>M</b>         | Профессиональная, научная и<br>техническая деятельность                       | 21 230            | 6 231                | 14 999                 | 101.1               | 87.6                 | 108.0                  |

## 1. РЕАЛЬНЫЙ СЕКТОР

| КДЕС<br>(ред. 2) |   | Всего,<br>человек | в том числе:         |                        | %, 2020г. / 2019г. |                      |                        |
|------------------|---|-------------------|----------------------|------------------------|--------------------|----------------------|------------------------|
|                  |   |                   | государ-<br>ственный | негосудар-<br>ственный | всего              | государ-<br>ственный | негосудар-<br>ственный |
| <b>72</b>        | <b>из них:</b> научные исследования и разработки                          | 6 060             | 5 049                | 1 011                  | 101.5              | 105.8                | 84.5                   |
| N                | Административная и вспомогательная деятельность                           | 16 043            | 2 645                | 13 398                 | 109.6              | 117.9                | 108.1                  |
| O                | Государственное управление и оборона; обязательное социальное обеспечение | 37 184            | 37 184               | -                      | 104.1              | 104.1                | -                      |
| P                | Образование   | 110 678           | 99 612               | 11 066                 | 100.2              | 100.2                | 99.9                   |
| Q                | Здравоохранение и социальное обслуживание населения                       | 47 400            | 27 192               | 20 208                 | 104.6              | 101.4                | 109.3                  |
| R                | Культура, развлечения и отдых   | 17 861            | 9 340                | 8 521                  | 98.8               | 98.2                 | 99.6                   |
| <b>90 - 91</b>   | <b>из них:</b> культура и искусство                                       | 9 640             | 9 082                | 558                    | 94.8               | 98.2                 | 60.9                   |
| S                | Предоставление прочих видов услуг   | 21 024            | 1 199                | 19 825                 | 124.0              | 378.2                | 119.1                  |

Численность работников по институциональным секторам экономики и видам экономической деятельности, июнь 2020г.



## 1.РЕАЛЬНЫЙ СЕКТОР

Численность работников по институциональным секторам экономики  
и видам экономической деятельности, июль<sup>1</sup> 2020г.

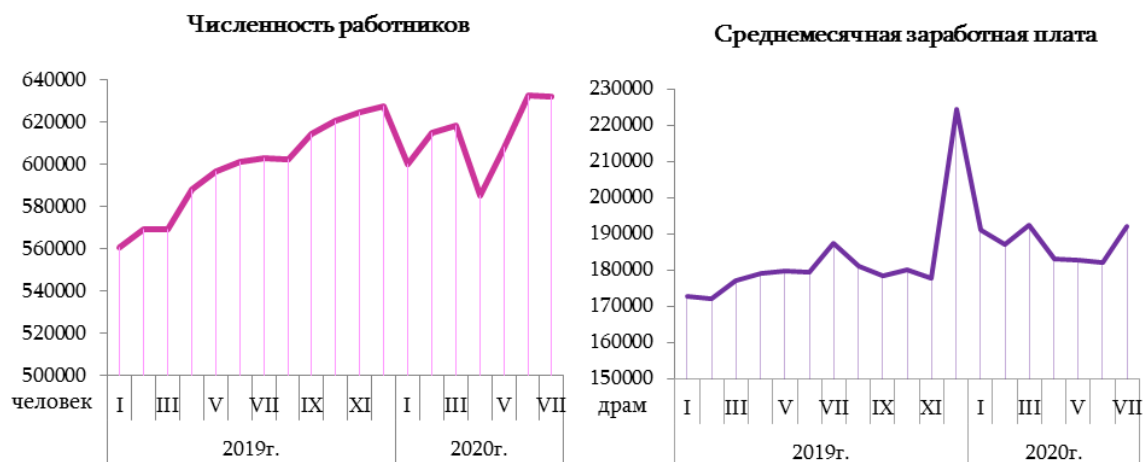
| КДЕС<br>(ред.<br>2) |   | Всего,<br>человек | в том числе:         |                        | %, 2020г. / 2019г. |                      |                        |
|---------------------|---|-------------------|----------------------|------------------------|--------------------|----------------------|------------------------|
|                     |   |                   | государ-<br>ственный | негосудар-<br>ственный | всего              | государ-<br>ственный | негосудар-<br>ственный |
| A - S               | <b>Всего<sup>1</sup></b>  | <b>632 410</b>    | <b>200 671</b>       | <b>431 739</b>         | <b>104.9</b>       | <b>102.3</b>         | <b>106.1</b>           |
| A                   | Сельское хозяйство, лесное хозяйство<br>и рыболовство                         | 9 915             | 1 949                | 7 966                  | 114.0              | 113.6                | 114.0                  |
| B                   | Горнодобывающая промышленность и<br>разработка карьеров                       | 10 864            | -                    | 10 864                 | 105.9              | -                    | 105.9                  |
| C                   | Обрабатывающая промышленность   | 78 098            | -                    | 78 098                 | 108.3              | -                    | 108.3                  |
| D                   | Снабжение электроэнергией, газом,<br>паром и кондиционированным воздухом      | 20 560            | 1 625                | 18 935                 | 100.5              | 97.1                 | 100.8                  |
| E                   | Водоснабжение, канализация, обработка<br>отходов и получение вторичного сырья | 6 796             | 2 949                | 3 847                  | 97.0               | 142.5                | 77.9                   |
| F                   | Строительство   | 24 348            | 152                  | 24 196                 | 115.7              | 85.9                 | 116.0                  |
| G                   | Оптовая и розничная торговля;<br>Ремонт автомобилей и мотоциклов              | 110 183           | -                    | 110 183                | 109.2              | -                    | 109.2                  |
| H                   | Перевозки и складское хозяйство   | 20 240            | 8 019                | 12 221                 | 95.8               | 99.3                 | 93.5                   |
| I                   | Организация проживания и<br>общественного питания                             | 25 325            | -                    | 25 325                 | 88.9               | -                    | 88.9                   |
| J                   | Информация и связь  | 26 925            | 1 772                | 25 153                 | 111.7              | 97.3                 | 112.9                  |
| <b>62, 63.1</b>     | <b><i>из них:</i></b> информационные технологии                               | 14 817            | 94                   | 14 723                 | 121.5              | 94.9                 | 121.7                  |
| K                   | Финансовая и страховая деятельность   | 21 667            | 927                  | 20 740                 | 100.8              | 103.9                | 100.7                  |
| L                   | Операции с недвижимым имуществом  | 8 531             | 1 033                | 7 498                  | 98.7               | 105.5                | 97.9                   |
| M                   | Профессиональная, научная и<br>техническая деятельность                       | 21 039            | 5 845                | 15 194                 | 100.3              | 84.8                 | 107.9                  |
| <b>72</b>           | <b><i>из них:</i></b> научные исследования и<br>разработки                    | 5 708             | 4 690                | 1 018                  | 98.8               | 102.1                | 85.8                   |
| N                   | Административная и вспомогательная<br>деятельность                            | 15 717            | 2 679                | 13 038                 | 106.8              | 117.4                | 104.8                  |
| O                   | Государственное управление и оборона;<br>обязательное социальное обеспечение  | 37 149            | 37 149               | -                      | 102.4              | 102.4                | -                      |
| P                   | Образование   | 108 087           | 98 489               | 9 598                  | 102.0              | 101.8                | 104.1                  |
| Q                   | Здравоохранение и социальное<br>обслуживание населения                        | 48 132            | 27 500               | 20 632                 | 105.7              | 102.7                | 110.1                  |
| R                   | Культура, развлечения и отдых   | 17 965            | 9 372                | 8 593                  | 98.7               | 98.7                 | 98.7                   |
| <b>90 - 91</b>      | <b><i>из них:</i></b> культура и искусство                                    | 9 612             | 9 112                | 500                    | 94.5               | 98.6                 | 53.9                   |
| S                   | Предоставление прочих видов услуг   | 20 869            | 1 202                | 19 667                 | 123.1              | 380.4                | 118.2                  |

<sup>1</sup> Предварительные.



## 1. РЕАЛЬНЫЙ СЕКТОР

Численность работников и среднемесячная номинальная заработная плата по месяцам 2019-2020гг.



Численность работников по институциональным секторам экономики и видам экономической деятельности, январь-июнь 2020г.

| КДЕС<br>(фед.<br>2) |  | Всего,<br>человек | в том числе          |                        | %, 2020г. / 2019г. |                      |                        |
|---------------------|--|-------------------|----------------------|------------------------|--------------------|----------------------|------------------------|
|                     |  |                   | государ-<br>ственный | негосудар-<br>ственный | всего              | государ-<br>ственный | негосудар-<br>ственный |
| A - S               | <b>Всего<sup>+</sup></b>   | <b>609 939</b>    | <b>200 105</b>       | <b>409 834</b>         | <b>105.0</b>       | <b>99.8</b>          | <b>107.7</b>           |
| A                   | Сельское хозяйство, лесное хозяйство и рыболовство                         | 8 099             | 1 747                | 6 352                  | 112.5              | 117.6                | 111.2                  |
| B                   | Горнодобывающая промышленность и разработка карьеров                       | 10 427            | -                    | 10 427                 | 112.4              | -                    | 112.4                  |
| C                   | Обрабатывающая промышленность  | 72 157            | -                    | 72 157                 | 107.0              | -                    | 107.0                  |
| D                   | Снабжение электроэнергией, газом, паром и кондиционированным воздухом      | 20 563            | 1 624                | 18 939                 | 99.1               | 94.9                 | 99.5                   |
| E                   | Водоснабжение, канализация, обработка отходов и получение вторичного сырья | 6 464             | 2 793                | 3 671                  | 99.0               | 143.7                | 80.1                   |
| F                   | Строительство  | 20 096            | 159                  | 19 937                 | 110.8              | 85.9                 | 111.0                  |
| G                   | Оптовая и розничная торговля; Ремонт автомобилей и мотоциклов              | 105 692           | -                    | 105 692                | 112.1              | -                    | 112.1                  |
| H                   | Перевозки и складское хозяйство  | 20 047            | 7 967                | 12 079                 | 97.1               | 99.2                 | 95.7                   |
| I                   | Организация проживания и общественного питания                             | 25 586            | -                    | 25 586                 | 101.7              | -                    | 101.7                  |
| J                   | Информация и связь   | 25 385            | 1 696                | 23 689                 | 109.6              | 94.4                 | 110.9                  |
| <b>62, 63.1</b>     | <b>из них: информационные технологии</b>                                   | 13 681            | 96                   | 13 585                 | 120.0              | 79.3                 | 120.4                  |
| K                   | Финансовая и страховая деятельность  | 21 347            | 873                  | 20 475                 | 102.8              | 97.9                 | 103.1                  |
| L                   | Операции с недвижимым имуществом   | 8 222             | 974                  | 7 248                  | 100.9              | 100.5                | 101.0                  |
| M                   | Профессиональная, научная и техническая деятельность                       | 20 612            | 6 274                | 14 339                 | 103.0              | 93.3                 | 107.9                  |
| <b>72</b>           | <b>из них: научные исследования и разработки</b>                           | 5 591             | 4 569                | 1 022                  | 93.5               | 95.8                 | 84.3                   |

## 1. РЕАЛЬНЫЙ СЕКТОР

| КДЕС<br>(ред.<br>2) |   | Всего,<br>человек | в том числе          |                        | %, 2020г. / 2019г. |                      |                        |
|---------------------|---|-------------------|----------------------|------------------------|--------------------|----------------------|------------------------|
|                     |   |                   | государ-<br>ственный | негосудар-<br>ственный | всего              | государ-<br>ственный | негосудар-<br>ственный |
| N                   | Административная и вспомогательная деятельность                           | 15 041            | 2 295                | 12 747                 | 107.3              | 113.0                | 106.4                  |
| O                   | Государственное управление и оборона; обязательное социальное обеспечение | 36 726            | 36 726               | -                      | 100.7              | 100.7                | -                      |
| P                   | Образование   | 111 115           | 100 419              | 10 697                 | 100.0              | 99.0                 | 110.8                  |
| Q                   | Здравоохранение и социальное обслуживание населения                       | 45 758            | 26 676               | 19 082                 | 102.3              | 98.6                 | 108.0                  |
| R                   | Культура, развлечения и отдых   | 17 631            | 9 306                | 8 325                  | 101.6              | 97.9                 | 106.1                  |
| <b>90 - 91</b>      | <b>из них</b> культура и искусство  | 9 640             | 9 053                | 587                    | 103.7              | 106.0                | 77.9                   |
| S                   | Предоставление прочих видов услуг   | 18 973            | 594                  | 18 379                 | 119.7              | 188.6                | 118.3                  |

Численность работников по институциональным секторам экономики  
и видам экономической деятельности, январь-июль<sup>1</sup> 2020г.

| КДЕС<br>(ред.<br>2) |  | Всего,<br>человек | в том числе          |                        | %, 2020г. / 2019г. |                      |                        |
|---------------------|--|-------------------|----------------------|------------------------|--------------------|----------------------|------------------------|
|                     |  |                   | государ-<br>ственный | негосудар-<br>ственный | всего              | государ-<br>ственный | негосудар-<br>ственный |
| <b>A - S</b>        | <b>Всего<sup>1</sup></b>   | <b>613 149</b>    | <b>200 186</b>       | <b>412 963</b>         | <b>105.0</b>       | <b>100.2</b>         | <b>107.4</b>           |
| A                   | Сельское хозяйство, лесное хозяйство и рыболовство                         | 8 358             | 1 776                | 6 582                  | 116.2              | 117.0                | 115.9                  |
| B                   | Горнодобывающая промышленность и разработка карьеров                       | 10 489            | -                    | 10 489                 | 111.4              | -                    | 111.4                  |
| C                   | Обрабатывающая промышленность  | 73 005            | -                    | 73 005                 | 107.2              | -                    | 107.2                  |
| D                   | Снабжение электроэнергией, газом, паром и кондиционированным воздухом      | 20 562            | 1 624                | 18 938                 | 100.0              | 95.1                 | 100.5                  |
| E                   | Водоснабжение, канализация, обработка отходов и получение вторичного сырья | 6 512             | 2 816                | 3 696                  | 95.6               | 143.5                | 76.2                   |
| F                   | Строительство  | 20 703            | 158                  | 20 545                 | 111.6              | 85.9                 | 111.8                  |
| G                   | Оптовая и розничная торговля; Ремонт автомобилей и мотоциклов              | 106 333           | -                    | 106 333                | 111.7              | -                    | 111.7                  |
| H                   | Перевозки и складское хозяйство  | 20 074            | 7 975                | 12 100                 | 96.8               | 99.3                 | 95.3                   |
| I                   | Организация проживания и общественного питания                             | 25 548            | -                    | 25 548                 | 100.6              | -                    | 100.6                  |
| J                   | Информация и связь   | 25 605            | 1 707                | 23 898                 | 109.9              | 97.0                 | 111.0                  |
| <b>62, 63.1</b>     | <b>из них</b> информационные технологии                                    | 13 844            | 96                   | 13 748                 | 119.0              | 82.1                 | 119.4                  |
| K                   | Финансовая и страховая деятельность  | 21 393            | 880                  | 20 513                 | 102.5              | 98.7                 | 102.7                  |
| L                   | Операции с недвижимым имуществом   | 8 266             | 983                  | 7 283                  | 97.8               | 101.3                | 97.4                   |
| M                   | Профессиональная, научная и техническая деятельность                       | 20 673            | 6 212                | 14 461                 | 101.8              | 92.1                 | 106.7                  |
| <b>72</b>           | <b>из них</b> научные исследования и разработки                            | 5 608             | 4 586                | 1 022                  | 94.2               | 96.7                 | 84.5                   |
| N                   | Административная и вспомогательная деятельность                            | 15 138            | 2 349                | 12 788                 | 107.3              | 113.6                | 106.2                  |
| O                   | Государственное управление и оборона; обязательное социальное обеспечение  | 36 786            | 36 786               | -                      | 100.9              | 100.9                | -                      |
| P                   | Образование  | 110 683           | 100 143              | 10 540                 | 100.3              | 99.4                 | 109.3                  |

<sup>1</sup> Предварительные.

## 1. РЕАЛЬНЫЙ СЕКТОР

| КДЕС<br>(ред. 2) |   | Всего,<br>человек | в том числе          |                        | %, 2020г. / 2019г. |                      |                        |
|------------------|---|-------------------|----------------------|------------------------|--------------------|----------------------|------------------------|
|                  |   |                   | государ-<br>ственный | негосудар-<br>ственный | всего              | государ-<br>ственный | негосудар-<br>ственный |
| Q                | Здравоохранение и социальное обслуживание населения | 46 097            | 26 794               | 19 303                 | 102.8              | 99.6                 | 107.6                  |
| R                | Культура, развлечения и отдых                       | 17 679            | 9 315                | 8 364                  | 101.2              | 98.1                 | 104.8                  |
| <b>90 - 91</b>   | <b>из них:</b> культура и искусство                 | 9 640             | 9 062                | 578                    | 102.4              | 104.9                | 74.2                   |
| S                | Предоставление прочих видов услуг                   | 19 244            | 680                  | 18 563                 | 120.2              | 215.9                | 118.3                  |

Численность работников по институциональным секторам экономики  
и видам экономической деятельности, II квартал 2020г.

| КДЕС<br>(ред. 2) |  | Всего,<br>человек | в том числе          |                        | %, 2020г. / 2019г. |                      |                        |
|------------------|--|-------------------|----------------------|------------------------|--------------------|----------------------|------------------------|
|                  |  |                   | государ-<br>ственный | негосудар-<br>ственный | всего              | государ-<br>ственный | негосудар-<br>ственный |
| <b>A - S</b>     | <b>Всего<sup>1</sup></b>   | <b>608 638</b>    | <b>200 458</b>       | <b>408 181</b>         | <b>102.2</b>       | <b>100.4</b>         | <b>103.1</b>           |
| A                | Сельское хозяйство, лесное хозяйство и рыболовство                         | 9 163             | 1 989                | 7 174                  | 111.1              | 126.4                | 107.5                  |
| B                | Горнодобывающая промышленность и разработка карьеров                       | 10 585            | -                    | 10 585                 | 110.1              | -                    | 110.1                  |
| C                | Обрабатывающая промышленность  | 73 767            | -                    | 73 767                 | 105.7              | -                    | 105.7                  |
| D                | Снабжение электроэнергией, газом, паром и кондиционированным воздухом      | 20 567            | 1 622                | 18 945                 | 99.2               | 96.6                 | 99.4                   |
| E                | Водоснабжение, канализация, обработка отходов и получение вторичного сырья | 6 598             | 2 860                | 3 738                  | 99.1               | 142.4                | 80.4                   |
| F                | Строительство  | 21 201            | 154                  | 21 047                 | 107.0              | 84.8                 | 107.2                  |
| G                | Оптовая и розничная торговля; Ремонт автомобилей и мотоциклов              | 105 247           | -                    | 105 247                | 108.2              | -                    | 108.2                  |
| H                | Перевозки и складское хозяйство  | 19 504            | 7 953                | 11 551                 | 93.5               | 99.2                 | 90.0                   |
| I                | Организация проживания и общественного питания                             | 22 732            | -                    | 22 732                 | 85.4               | -                    | 85.4                   |
| J                | Информация и связь   | 25 535            | 1 669                | 23 866                 | 107.1              | 88.8                 | 108.6                  |
| K                | Финансовая и страховая деятельность  | 20 945            | 834                  | 20 112                 | 99.7               | 93.8                 | 100.0                  |
| L                | Операции с недвижимым имуществом   | 8 223             | 958                  | 7 265                  | 99.5               | 98.7                 | 99.6                   |
| M                | Профессиональная, научная и техническая деятельность                       | 20 513            | 6 382                | 14 132                 | 99.1               | 92.7                 | 102.3                  |
| N                | Административная и вспомогательная деятельность                            | 15 069            | 2 506                | 12 563                 | 104.5              | 116.2                | 102.4                  |
| O                | Государственное управление и оборона; обязательное социальное обеспечение  | 36 731            | 36 731               | -                      | 101.4              | 101.4                | -                      |
| P                | Образование  | 110 592           | 99 908               | 10 684                 | 99.1               | 99.7                 | 94.3                   |
| Q                | Здравоохранение и социальное обслуживание населения                        | 45 424            | 26 743               | 18 681                 | 100.2              | 99.4                 | 101.4                  |
| R                | Культура, развлечения и отдых  | 17 037            | 9 279                | 7 758                  | 95.4               | 97.0                 | 93.6                   |
| S                | Предоставление прочих видов услуг  | 19 205            | 882                  | 18 324                 | 115.5              | 276.7                | 112.4                  |

## 1.РЕАЛЬНЫЙ СЕКТОР

Численность работников по марзам РА и г. Ереван<sup>1</sup>, II квартал

|              | Всего, <i>драм</i> |                | %                      |                |
|--------------|--------------------|----------------|------------------------|----------------|
|              | 2019г.             | 2020г.         | <i>2020г. / 2019г.</i> | <i>к итогу</i> |
| <b>Всего</b> | <b>595 495</b>     | <b>608 638</b> | <b>102.2</b>           | <b>100</b>     |
| г. Ереван    | 391 494            | 405 558        | 103.6                  | 66.6           |
| Арагацотн    | 12 081             | 11 828         | 97.9                   | 1.9            |
| Арагат       | 26 288             | 26 392         | 100.4                  | 4.3            |
| Армавир      | 23 893             | 23 843         | 99.8                   | 3.9            |
| Гегаркуник   | 15 895             | 15 822         | 99.5                   | 2.6            |
| Лори         | 26 408             | 26 004         | 98.5                   | 4.3            |
| Котайк       | 35 536             | 35 092         | 98.8                   | 5.8            |
| Ширак        | 23 382             | 23 250         | 99.4                   | 3.8            |
| Сюник        | 22 557             | 23 144         | 102.6                  | 3.8            |
| Вайоц дзор   | 6 166              | 5 919          | 96.0                   | 1.0            |
| Тавуш        | 11 796             | 11 787         | 99.9                   | 1.9            |

<sup>1</sup> В базе данных Комитета государственных доходов РА разделение / разбиение хозяйствующих субъектов осуществляется на институциональном уровне, как по основному виду экономической деятельности, так и по марзу. В соответствии с этим, например, организация, где деятельность головного офиса осуществляется в г. Ереване, а обособленное подразделение находится в другом марзе, данные о численности и зарплате работников последнего включены в соответствующие показатели г. Еревана.