

1.4. Աշխատանքի շուկայի ցուցանիշներ

1.4.1. Զբաղվածություն

1.4.1.1. Գործազրկության ցուցանիշներն ըստ Աշխատանքի և սոցիալական հարցերի նախարարության միասնական սոցիալական ծառայության տվյալների

Աշխատուժի առաջարկը, 2021թ.

ամսվա վերջի դրությամբ

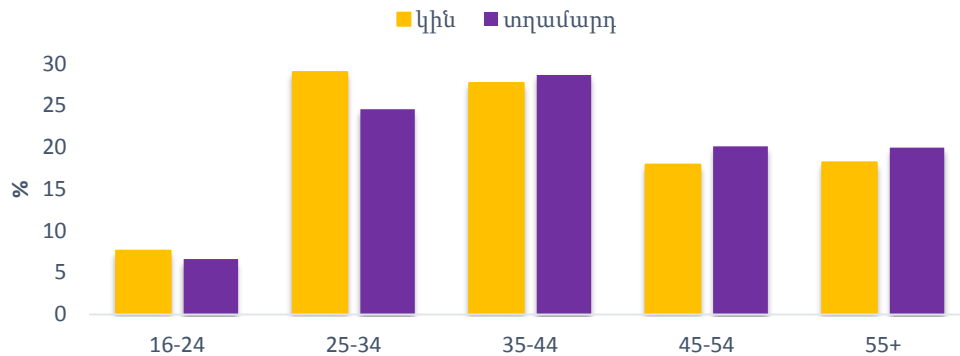
| | Աշխատանք փնտրողներ | | նրանցից՝ գործազուրկներ | |
|---------|--------------------|--------------------|------------------------|--------------------|
| | ընդամենը, մարդ | %, 2021թ. / 2020թ. | ընդամենը, մարդ | %, 2021թ. / 2020թ. |
| Հունվար | 88 929 | 104.1 | 62 193 | 99.9 |
| Փետրվար | 89 896 | 104.9 | 63 023 | 101.9 |
| Մարտ | 90 568 | 105.4 | 62 974 | 102.3 |
| Ապրիլ | 90 428 | 105.3 | 62 447 | 102.9 |
| Մայիս | 90 363 | 104.1 | 61 955 | 102.0 |
| Հունիս | 90 330 | 103.1 | 61 356 | 101.9 |
| Հուլիս | 90 340 | 102.4 | 61 176 | 101.9 |

Աշխատուժի առաջարկն ըստ սեռի, 2021թ.

ամսվա վերջի դրությամբ

| | Աշխատանք փնտրողներ | | | | նրանցից՝ գործազուրկներ | | | |
|---------|--------------------|--------------------------|-------------------|--------------------------|------------------------|--------------------------|-------------------|--------------------------|
| | կին | | տղամարդ | | կին | | տղամարդ | |
| | ընդամենը, մարդ | %, 2021թ. / 2020թ. | ընդամենը, մարդ | %, 2021թ. / 2020թ. | ընդամենը, մարդ | %, 2021թ. / 2020թ. | ընդամենը, մարդ | %, 2021թ. / 2020թ. |
| Հունվար | 58 120 | 102.7 | 30 809 | 107.1 | 40 226 | 97.4 | 21 967 | 104.9 |
| Փետրվար | 58 735 | 103.5 | 31 161 | 107.6 | 40 804 | 99.8 | 22 219 | 105.8 |
| Մարտ | 59 140 | 104.4 | 31 428 | 107.5 | 40 738 | 100.6 | 22 236 | 105.5 |
| Ապրիլ | 59 028 | 104.4 | 31 400 | 106.9 | 40 420 | 101.1 | 22 027 | 106.2 |
| Մայիս | 59 040 | 103.8 | 31 323 | 104.6 | 40 220 | 100.7 | 21 735 | 104.5 |
| Հունիս | 58 971 | 103.1 | 31 359 | 103.1 | 39 841 | 100.3 | 21 515 | 104.9 |
| Հուլիս | 58 940 | 102.4 | 31 400 | 102.0 | 39 670 | 100.7 | 21 506 | 104.2 |

Աշխատանք փնտրողներն ըստ տարիքային խմբերի և սեռի, 2021թ. հուլիս
%-ով համապատասխան խմբի ընդամենի նկատմամբ



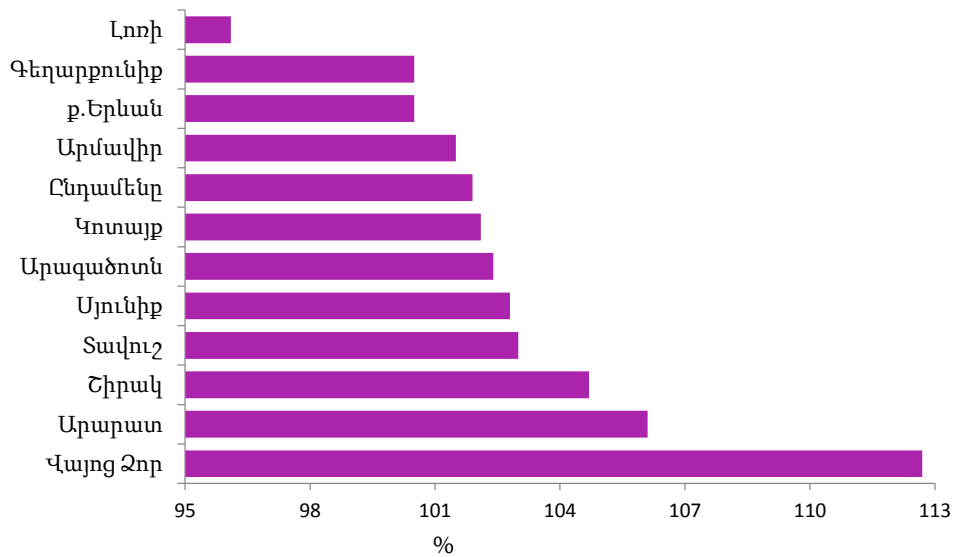
1.ԻՐԱԿԱՆ ՀԱՏՎԱԾ

Աշխատուժի առաջարկն ըստ ՀՀ մարզերի և ք. Երևանի, 2021թ. հուլիս

ամսվա վերջի դրությամբ

| | Աշխատանք փնտրողներ | | նրանցից՝ գործազուրկներ | | |
|-------------|--------------------|-----------------------|------------------------|-----------------------|-------------------------|
| | ընդամենը, մարդ | %, 2021թ. / 2020թ. | ընդամենը, մարդ | %, 2021թ. / 2020թ. | %, ընդամենի նկատմամբ |
| Ընդամենը | 90 340 | 102.4 | 61 176 | 101.9 | 100 |
| ք. Երևան | 12 507 | 99.6 | 7 536 | 100.5 | 12.3 |
| Արագածոտն | 5 334 | 109.2 | 3 098 | 102.4 | 5.1 |
| Արարատ | 9 270 | 109.9 | 5 324 | 106.1 | 8.7 |
| Արմավիր | 8 667 | 99.4 | 5 606 | 101.5 | 9.2 |
| Գեղարքունիք | 6 092 | 98.3 | 4 450 | 100.5 | 7.3 |
| Լոռի | 9 790 | 92.7 | 8 999 | 96.1 | 14.7 |
| Կոտայք | 9 220 | 95.8 | 5 994 | 102.1 | 9.8 |
| Շիրակ | 17 653 | 106.2 | 12 227 | 104.7 | 20.0 |
| Սյունիք | 3 417 | 105.5 | 2 486 | 102.8 | 4.1 |
| Վայոց ձոր | 1 564 | 114.5 | 1 169 | 112.7 | 1.9 |
| Տավուշ | 6 126 | 104.2 | 4 287 | 103.0 | 7.0 |

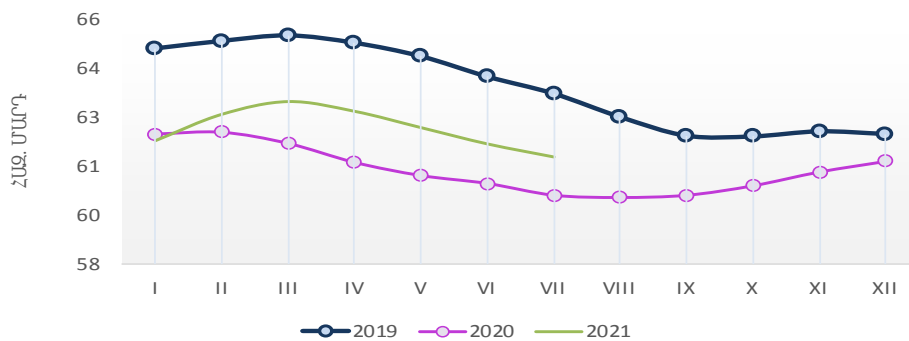
Պաշտոնապես գրանցված գործազուրկների թվաքանակի փոփոխությունն
 ըստ ՀՀ մարզերի և ք. Երևանի, 2021թ. հուլիս
 %, 2021թ. / 2020թ.



Պաշտոնապես գրանցված գործազուրկների միջին ամսական թվաքանակը

| | Ընդամենը, մարդ | | % | |
|---------|----------------|--------|-----------------|-----------------|
| | 2020թ. | 2021թ. | 2020թ. / 2019թ. | 2021թ. / 2020թ. |
| Հունվար | 62 004 | 61 757 | 95.9 | 99.6 |
| Փետրվար | 62 057 | 62 608 | 95.7 | 100.9 |
| Մարտ | 61 715 | 62 999 | 94.9 | 102.1 |
| Ապրիլ | 61 133 | 62 711 | 94.3 | 102.6 |
| Մայիս | 60 730 | 62 201 | 94.3 | 102.4 |
| Հունիս | 60 487 | 61 656 | 94.9 | 101.9 |
| Հուլիս | 60 126 | 61 266 | 95.1 | 101.9 |

Պաշտոնապես գրանցված գործազուրկների միջին ամսական թվաքանակն ըստ ամիսների, 2019-2021թթ.



Պաշտոնապես գրանցված գործազուրկների միջին ամսական թվաքանակը՝ աճողական

| | Ընդամենը, մարդ | | % | |
|------------------|----------------|--------|-----------------|-----------------|
| | 2020թ. | 2021թ. | 2020թ. / 2019թ. | 2021թ. / 2020թ. |
| Հունվար | 62 004 | 61 757 | 95.9 | 99.6 |
| Հունվար- փետրվար | 62 031 | 62 183 | 95.8 | 100.2 |
| Հունվար-մարտ | 61 925 | 62 455 | 95.5 | 100.9 |
| Հունվար-ապրիլ | 61 727 | 62 519 | 95.2 | 101.3 |
| Հունվար-մայիս | 61 528 | 62 455 | 95.0 | 101.5 |
| Հունվար-հունիս | 61 354 | 62 322 | 95.0 | 101.6 |
| Հունվար-հուլիս | 61 179 | 62 171 | 95.0 | 101.6 |

Խորհրդատվություն ստացած աշխատանք փնտրողները¹, 2021թ. հուլիս

| | Տարեկազմ, մարդ | Ամսվա ընթացքում, մարդ |
|--|----------------|-----------------------|
| Ընդամենը | 36 354 | 6 130 |
| <i>այդ թվում՝ ստացել են խորհրդատվություն հետևյալ հարցերով.</i> | | |
| աշխատանքի և զբաղվածության օրենսդրության | 25 891 | 4 179 |
| մասնագիտական կողմնորոշման | 8 526 | 1 227 |
| զբաղվածության ծրագրերի | 22 329 | 3 839 |
| աշխատանքի փոփոխման | 4 652 | 550 |
| այլ հարցերով | 19 374 | 3 662 |

¹ Խորհրդատվություն ստացածների հանրագումարը հավասար չէ **ընդամենը** խորհրդատվություն ստացած աշխատանք փնտրողների թվաքանակին, քանի որ նույն մարդը կարող էր խորհրդատվություն ստանալ տարբեր հարցերով:

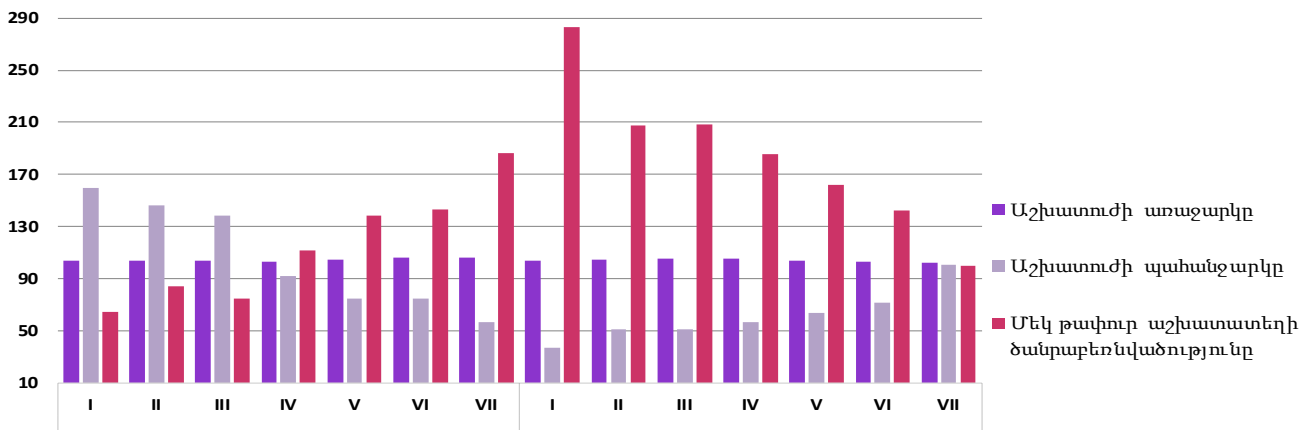
1.ԻՐԱԿԱՆ ՀԱՏՎԱԾ

Աշխատուժի պահանջարկը¹ և թափուր աշխատատեղերի ծանրաբեռնվածությունը, 2021թ.

ամսվա վերջի դրությամբ

| | Աշխատուժի պահանջարկը | | Մեկ թափուր աշխատատեղի ծանրաբեռնվածությունը ² | |
|---------|----------------------|----------------------------|---|----------------------------|
| | մարդ | % / անգամ, 2021թ. / 2020թ. | մարդ | % / անգամ, 2021թ. / 2020թ. |
| Հունվար | 1 309 | 36.9 | 68 | 2.8 անգամ |
| Փետրվար | 1 674 | 51.4 | 54 | 2.1 անգամ |
| Մարտ | 1 804 | 51.0 | 50 | 2.1 անգամ |
| Ապրիլ | 1 737 | 56.5 | 52 | 1.9 անգամ |
| Մայիս | 1 910 | 63.6 | 47 | 1.6 անգամ |
| Հունիս | 1 919 | 72.0 | 47 | 1.4 անգամ |
| Հուլիս | 2 188 | 100.6 | 41 | 100.0 |

Աշխատուժի առաջարկը, պահանջարկը և մեկ թափուր աշխատատեղի ծանրաբեռնվածությունը, նախորդ տարվա նկատմամբ, %



Աշխատուժի պահանջարկն ըստ ՀՀ մարզերի և ք. Երևանի, 2021թ. հուլիս

ամսվա վերջի դրությամբ

| | Աշխատուժի պահանջարկը | % / անգամ, 2021թ. / 2020թ. | Ընդամենի նկատմամբ, % |
|-------------|----------------------|----------------------------|----------------------|
| | ընդամենը, մարդ | | |
| Ընդամենը | 2 188 | 100.6 | 100 |
| ք. Երևան | 1 025 | 1.2 անգամ | 46.8 |
| Արագածոտն | 106 | 1.3 անգամ | 4.8 |
| Արարատ | 87 | 1.3 անգամ | 4.0 |
| Արմավիր | 18 | 1.5 անգամ | 0.8 |
| Գեղարքունիք | 72 | 1.5 անգամ | 3.3 |
| Լոռի | 145 | 1.2 անգամ | 6.6 |
| Կոտայք | 148 | 28.9 | 6.8 |
| Շիրակ | 217 | 1.1 անգամ | 9.9 |
| Սյունիք | 119 | 1.4 անգամ | 5.4 |
| Վայոց ձոր | 87 | 1.1 անգամ | 4.0 |
| Տավուշ | 164 | 1.1 անգամ | 7.5 |

¹ Այստեղ և հետայսու՝ վերաբերում է միայն ՀՀ աշխատանքի և սոցիալական հարցերի նախարարության միասնական սոցիալական ծառայության հետ համագործակցող գործատուների ներկայացրած պահանջարկին:

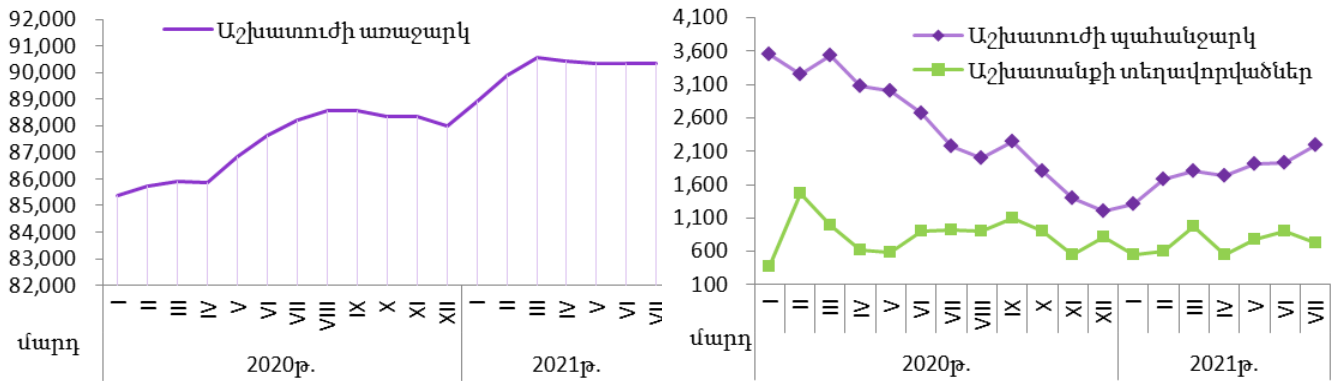
² Աշխատանք փնտրողների թվաքանակն է մեկ թափուր աշխատատեղի հաշվով:

Աշխատուժի պահանջարկն ըստ ամիսների

ամսվա ընթացքում

| | Ընդամենը, մարդ | | այդ թվում՝ թափուր աշխատատեղերն ըստ բնույթի | | | | %, ընդամենը աշխատուժի պահանջարկի նկատմամբ, 2021թ. | | |
|---------|-------------------|--------|---|--------|----------|--------|--|-----------------------------|------------------------------|
| | 2020թ. | 2021թ. | կրկնվող ¹ | | չկրկնվող | | Ընդամենը | կրկնվող աշխատա- տեղեր | չկրկնվող աշխատա- տեղեր |
| | | | 2020թ. | 2021թ. | 2020թ. | 2021թ. | | | |
| Հունվար | 4 457 | 1 726 | 3 778 | 1 136 | 679 | 590 | 100 | 65.8 | 34.2 |
| Փետրվար | 4 375 | 2 159 | 3 532 | 1 231 | 843 | 928 | 100 | 57.0 | 43.0 |
| Մարտ | 4 290 | 2 341 | 3 409 | 1 636 | 881 | 705 | 100 | 69.9 | 30.1 |
| Ապրիլ | 3 586 | 2 110 | 3 496 | 1 815 | 90 | 295 | 100 | 86.0 | 14.0 |
| Մայիս | 3 505 | 2 365 | 3 042 | 1 692 | 463 | 673 | 100 | 71.5 | 28.5 |
| Հունիս | 3 612 | 2 637 | 3 124 | 1 915 | 488 | 722 | 100 | 72.6 | 27.4 |
| Հուլիս | 3 162 | 2 658 | 2 577 | 2 007 | 585 | 651 | 100 | 75.5 | 24.5 |

Աշխատուժի առաջարկը, պահանջարկը և աշխատանքի տեղավորվածներն ըստ ամիսների



¹ Կրկնվող համարվում է թափուր այն աշխատատեղը, (զբաղմունքը) որի վերաբերյալ գործատուն հայտ է ներկայացրել հաշվետու ժամանակաշրջանին նախորդող ժամանակահատվածում և չի համարվել (թափուր է):

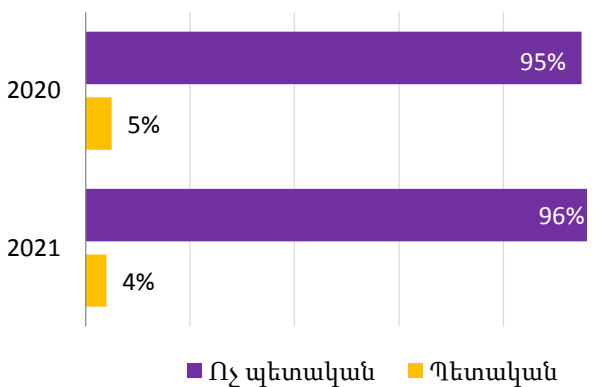
1.ԻՐԱԿԱՆ ՀԱՏՎԱԾ

Աշխատուժի պահանջարկն ըստ տնտեսական գործունեության տեսակների, 2021թ. հուլիս

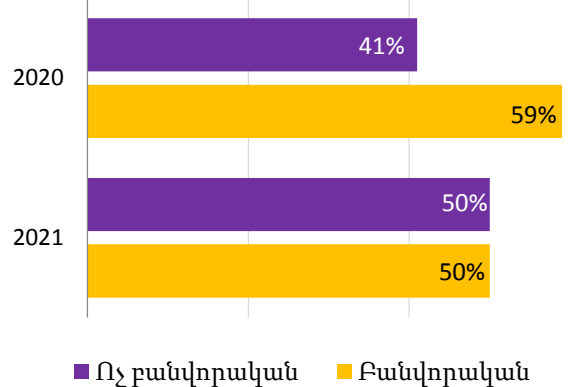
ամսվա ընթացքում

| ՏԳՏԴ (խմբ. 2) | | Չկրկնվող թափուր աշխատատեղեր | | | | Նոր ստեղծված աշխատատեղեր |
|---------------|--|-----------------------------|-----------------------|----------------------------|----------------------|--------------------------|
| | | Ընդամենը, մարդ | %, ընդամենի նկատմամբ, | բանվորական մասնագիտությամբ | %, ընդամենի նկատմամբ | |
| A-U | Ընդամենը, այդ թվում՝ | 651 | 100 | 324 | 100 | 14 |
| A | Գյուղատնտեսություն | 30 | 4.6 | 28 | 8.6 | 0 |
| B-E | Արդյունաբերություն | 189 | 29.0 | 125 | 38.6 | 8 |
| F | Շինարարություն | 32 | 4.9 | 26 | 8.0 | 0 |
| G | Մեծածախ և մանրածախ առևտուր, ավտոմեքենաների և մոտոցիկլների նորոգում | 86 | 13.2 | 41 | 12.7 | 0 |
| H | Փոխադրումներ և պահեստային տնտեսություն | 6 | 0.9 | 5 | 1.5 | 0 |
| I | Կացության և հանրային սննդի կազմակերպում | 44 | 6.8 | 17 | 5.2 | 0 |
| J | Տեղեկատվություն և կապ | 9 | 1.4 | 3 | 0.9 | 0 |
| K | Ֆինանսական և ապահովագրական գործունեություն | 12 | 1.8 | 2 | 0.6 | 0 |
| L | Անշարժ գույքի հետ կապված գործունեություն | 2 | 0.3 | 2 | 0.6 | 0 |
| M | Մասնագիտական, գիտական և տեխնիկական գործունեություն | 12 | 1.8 | 0 | 0.0 | 0 |
| N | Վարչարարական և օժանդակ գործունեություն | 3 | 0.5 | 0 | 0.0 | 0 |
| O | Պետական կառավարում և պաշտպանություն, պարտադիր սոց. ապահովություն | 4 | 0.6 | 3 | 0.9 | 0 |
| P | Կրթություն | 34 | 5.2 | 7 | 2.2 | 0 |
| Q | Առողջապահություն և բնակչության սոցիալական սպասարկում | 25 | 3.8 | 3 | 0.9 | 0 |
| R | Մշակույթ, զվարճություններ և հանգիստ | 9 | 1.4 | 3 | 0.9 | 0 |
| S | Սպասարկման այլ ծառայություններ | 154 | 23.7 | 59 | 18.2 | 6 |
| U | Օտարերկրյա (էքստերիտորիալ) կազմակերպությունների գործունեություն | 0 | 0.0 | 0 | 0.0 | 0 |

Աշխատուժի պահանջարկն ըստ տնտեսության հատվածների



Աշխատուժի պահանջարկն ըստ մասնագիտական կազմի



1.ԻՐԱԿԱՆ ՀԱՏՎԱԾ

Աշխատուժի պահանջարկը. առավել պահանջված զբաղմունքի տեսակները^{1,2},
2021թ. հուլիս

ամսվա վերջի դրությամբ

| Խմբի/ենթախմբի կոդը | Խմբի և ենթախմբի անվանումը | Ընդամենը, մարդ |
|--------------------|---|----------------|
| 1-9 | Ընդամենը | 2 188 |
| 1 | Ղեկավարներ՝ օրենսդիր, գործադիր մարմինների, կազմակերպությունների, հիմնարկների, քաղաքական և հասարակական միավորումների | 5 |
| 112 | Ղեկավարներ և պաշտոնատար անձինք՝ պետական կառավարման մարմինների և ներկայացուցչությունների | 2 |
| 113 | Ղեկավարներ՝ տեղական ինքնակառավարման մարմինների | 1 |
| 121 | Ղեկավարներ՝ կազմակերպությունների և հիմնարկների | 1 |
| 131 | Ղեկավարներ՝ փոքր կազմակերպությունների | 1 |
| 2 | Մասնագետներ՝ բարձր որակավորման | 378 |
| 222 | Մասնագետներ՝ առողջապահության բնագավառի (բացառությամբ բժշկական խնամքի և մանկաբարձության) | 198 |
| 232 | Դասավանդողներ՝ միջնակարգ դպրոցի | 51 |
| 223 | Մասնագետներ՝ բժշկական խնամքի և մանկաբարձության | 32 |
| 3 | Մասնագետներ՝ միջին որակավորման | 149 |
| 347 | Աշխատողներ՝ արվեստի, զվարճությունների և մարզական բնագավառների | 26 |
| 341 | Աշխատողներ՝ ֆինանսների և առևտրի բնագավառների | 21 |
| 322 | Աշխատողներ (օժանդակ անձնակազմ)՝ միջին բժշկական անձնակազմի (բացառությամբ բժշկական խնամքի և մանկաբարձության) | 18 |
| 4 | Ծառայողներ՝ գրասենյակների | 122 |
| 421 | Գանձապահներ և աշխատողներ՝ հարակից զբաղմունքների | 56 |
| 411 | Օպերատորներ՝ ստեղնային մեքենաների և քարտուղարներ | 21 |
| 422 | Ծառայողներ՝ զբաղված հաճախորդների իրազեկմամբ | 19 |
| 5 | Աշխատողներ՝ սպասարկման ոլորտի, մնակարանային կոմունալ տնտեսությունների և առևտրի կազմակերպությունների | 455 |
| 522 | Վաճառողներ՝ խանութների և ցուցադրողներ՝ ապրանքների | 135 |
| 514 | Աշխատողներ՝ այլ, անհատական ծառայություններ մատուցող | 125 |
| 512 | Սպասարկողներ՝ տնային տնտեսության վարման ծառայություններ մատուցող, և աշխատողներ՝ հանրային սննդի կազմակերպությունների | 83 |
| 6 | Աշխատողներ՝ որակավորված՝ գյուղատնտեսական, անտառային, որսորդական, ձկնաբուծական և ձկնորսական կազմակերպությունների | 34 |
| 611 | Արտադրողներ՝ շուկայական կողմնորոշում ունեցող, բանջարանոցային, պտղատու և դաշտային մշակաբույսեր արտադրող կազմակերպությունների | 10 |

¹ Դասակարգման հիմքը Ձբաղմունքների տեսակների ՀՀ դասակարգիչն է:

² Ենթախմբերի հանրագումարը հավասար չէ յուրաքանչյուր խմբի ընդամենին:

1.ԻՐԱԿԱՆ ՀԱՏՎԱԾ

| Խմբի/ենթախմբի կոդը | Խմբի և ենթախմբի անվանումը | Ընդամենը, մարդ |
|--------------------|--|----------------|
| 612 | Արտադրողներ՝ շուկայական կողմնորոշում ունեցող, անասնապահական ապրանքներ արտադրող կազմակերպությունների | 7 |
| 621 | Աշխատողներ՝ անձնական սպառման համար, գյուղատնտեսական, անտառային, որսորդական ձկնաբուծական և ձկնաբուծական ապրանքներ արտադրող | 6 |
| 614 | Աշխատողներ՝ շուկայական կողմնորոշում ունեցող, անտառային և փայտամթերման կազմակերպությունների և աշխատողներ՝ հարակից զբաղմունքների | 5 |
| 613 | Արտադրողներ՝ շուկայական կողմնորոշում ունեցող, գյուղատնտեսական մշակաբույսեր արտադրող կազմակերպությունների և անասնաբույծներ | 4 |
| 615 | Աշխատողներ՝ շուկայական կողմնորոշում ունեցող, ձկնաբուծական և ձկնորսական կազմակերպությունների, որսորդ-հրաձիգներ և որսորդ-թակարդ դնողներ | 2 |
| 7 | Բանվորներ՝ որակավորված՝ արդյունաբերական կազմակերպությունների, գեղարվեստական արհեստների, շինարարության, տրանսպորտի, կապի, երկրաբանության և ընդերքի հետազոտման | 344 |
| 741 | Բանվորներ՝ սննդի արդյունաբերության | 105 |
| 712 | Շինարար – տեղակայողներ և մասնագետներ՝ հարակից զբաղմունքների | 58 |
| 743 | Բանվորներ՝ մանածագործական արդյունաբերության | 56 |
| 8 | Օպերատորներ, ապարատավարներ, մեքենաներ, փականագործ-հավաքողներ՝ մեքենաների և կայանքների | 96 |
| 832 | Վարորդներ՝ ավտոմոտոտրանսպորտի | 24 |
| 826 | Օպերատորներ, ապարատավարներ և մեքենավարներ՝ մանածագործվածքի (տեքստիլի), կաշվի, մորթու վերամշակման և դրանցից իրերի արտադրության սարքավորումների | 21 |
| 828 | Փականագործ-հավաքողներ | 8 |
| 9 | Բանվորներ՝ որակավորում չունեցող | 605 |
| 932 | Բանվորներ՝ մշակման արդյունաբերության | 174 |
| 913 | Սպասավորներ՝ տնային, հավաքարարներ՝ բնակարանների և աշխատողներ՝ հարակից զբաղմունքների | 83 |
| 916 | Հավաքողներ՝ աղբի և համանման այլ աշխատողներ | 61 |
| 917 | Աշխատողներ՝ պատվեր ընդունող, սպասարկման ոլորտի կազմակերպություններում | 52 |

Աշխատանքի տեղավորվածներն ըստ սեռի, 2021թ.

ամսվա վերջի դրությամբ

| | Ընդամենը, մարդ | | | % / անգամ, 2021թ. / 2020թ. | | | % , աշխատանք փնտրողների նկատմամբ, | | |
|---------|----------------|-----|---------|----------------------------|-----------|-----------|-----------------------------------|-----|---------|
| | ընդամենը | կին | տղամարդ | ընդամենը | կին | տղամարդ | ընդամենը | կին | տղամարդ |
| Հունվար | 554 | 353 | 201 | 1.5 անգամ | 1.5 անգամ | 1.5 անգամ | 0.6 | 0.6 | 0.7 |
| Փետրվար | 607 | 386 | 221 | 41.5 | 35.8 | 57.1 | 0.7 | 0.7 | 0.7 |
| Մարտ | 974 | 667 | 307 | 97.8 | 90.7 | 1.2 անգամ | 1.1 | 1.1 | 1.0 |
| Ապրիլ | 553 | 384 | 169 | 88.1 | 91.9 | 80.5 | 0.6 | 0.7 | 0.5 |
| Մայիս | 779 | 505 | 274 | 1.3 անգամ | 1.3 անգամ | 1.4 անգամ | 0.9 | 0.9 | 0.9 |
| Հունիս | 904 | 617 | 287 | 100.7 | 104.4 | 93.5 | 1.0 | 1.0 | 0.9 |
| Հուլիս | 720 | 484 | 236 | 78.9 | 79.7 | 77.1 | 0.8 | 1.0 | 0.7 |

1.4.1.2. Աշխատատեղեր

Սույն բաժնում ներկայացված տեղեկատվության աղբյուրը տնտեսության մասնավոր հատվածի 50 և ավելի, պետական հատվածի 10 և ավելի վարձու աշխատող ունեցող կազմակերպություններից եռամսյակային պարբերականությամբ հավաքագրվող «Թափուր աշխատատեղերի, աշխատողների թվաքանակի և աշխատատեղերի շարժի մասին» վիճակագրական հաշվետվությունն է:

Տեղեկատվություն ներկայացնող կազմակերպությունների շրջանակը ձևավորվել է ՀՀ ՊԵԿ Եկամտային հարկի և սոցիալական վճարի անձնավորված հաշվառման տվյալների բազայից:

Մեթոդաբանական պարզաբանումներ.

Թափուր աշխատատեղերի թիվը գործատուի կողմից պահանջվող աշխատողների թվաքանակն է՝ նրանց լրիվ զբաղվածությունն ապահովելու պայմանով: Թափուր աշխատատեղերի թվի մեջ ներառվում են միայն վարձատրվող թափուր պաշտոնները / հաստիքները:

Թափուր է համարվում այն աշխատատեղը, որը հաշվետու / դիտարկվող ժամանակաշրջանի ընթացքում զբաղեցված չի եղել և գործատուն կազմակերպության սահմաններից դուրս հարմար թեկնածու գտնելու նպատակով իրականացրել է կոնկրետ միջոցառումներ՝ անցկացրել է հարցազրույցներ, ուղղակիորեն զբաղվել է թեկնածուի ընտրությամբ, թափուր հաստիքի մասին իրազեկել կամ հայտարարություն է տարածել աշխատանքի տեղավորման պետական, մասնավոր գործակալությունների միջոցով, զանգվածային լրատվամիջոցներով (համացանց, թերթեր, ամսագրեր, հեռուստառադիո և այլն)՝ անկախ այն հանգամանքից, թե թափուր հաստիքը զբաղեցվելու է անորոշ, թե որոշակի ժամկետով, լրիվ, թե ոչ լրիվ աշխատանքային օրով կամ շաբաթով:

• **Թափուր է համարվում նաև** երկարատև ժամանակավոր անաշխատունակության պատճառով բացակայողների, նորածին որդեգրած կամ նորածնի խնամակալ նշանակված, ինչպես նաև մինչև երեք տարեկան երեխայի խնամքի հետ կապված արձակուրդում գտնվողների ժամանակավոր թափուր աշխատատեղերը, եթե դրանք փոխարինված չեն մեկ այլ աշխատողով և գործատուն իրականացրել է կոնկրետ միջոցառումներ թափուր պաշտոնի / հաստիքի համալրման համար:

• **Թափուր աշխատատեղերի մակարդակը** թափուր աշխատատեղերի տեսակարար կշիռն է աշխատատեղերի (զբաղեցված և թափուր) թվաքանակում:

• **Կրճատված աշխատատեղերի թիվն** աշխատատեղերի / հաստիքների կրճատումն է հաշվետու / դիտարկվող ժամանակաշրջանի ընթացքում (օրինակ՝ արտադրության ծավալների, տնտեսական, տեխնոլոգիական և աշխատանքի կազմակերպման պայմանների փոփոխում, արտադրական անհրաժեշտությամբ պայմանավորված աշխատողների թվաքանակի կրճատում և այլն):

• **Նոր ստեղծված աշխատատեղ** է համարվում հաշվետու/դիտարկվող ժամանակաշրջանում ոչ միայն առաջին անգամ ստեղծված կազմակերպությունը, այլ նաև գործող կազմակերպությունում, օրինակ, արտադրության ընդլայնման, հերթափոխային աշխատանքների ավելացման, ինչպես նաև վերակազմավորման արդյունքում նոր / առաջին անգամ ստեղծված աշխատատեղը և այլն: Նոր ստեղծված աշխատատեղը կարող է լինել զբաղեցված կամ՝ դեռևս ոչ, բայց որում նախատեսված է ընդունել աշխատող՝ ոչ ուշ քան հաշվետու եռամսյակին հաջորդող մեկ ամսվա ընթացքում:

1.ԻՐԱԿԱՆ ՀԱՏՎԱԾ

Թափուր աշխատատեղերն ըստ պահանջվող աշխատատեղի բնույթի և տնտեսության ինստիտուցիոնալ հատվածների, եռամսյակներով

| | 2020թ. | | | | 2021թ. |
|-------------------------------------|--------|-----|-----|-----|--------|
| | I | II | III | IV | I |
| Ընդամենը | | | | | |
| Թափուր աշխատատեղեր, 1 000 աշխատատեղ | 8.8 | 9.1 | 8.5 | 8.7 | 8.9 |
| անորոշ ժամկետով | 8.0 | 8.4 | 7.9 | 8.0 | 8.1 |
| որոշակի ժամկետով | 0.8 | 0.7 | 0.6 | 0.7 | 0,8 |
| Թափուր աշխատատեղերի մակարդակ, % | 2.4 | 2.4 | 2.3 | 2.3 | 2.2 |
| անորոշ ժամկետով | 2.4 | 2.5 | 2.3 | 2.3 | 2.2 |
| որոշակի ժամկետով | 2.3 | 2.0 | 1.6 | 2.1 | 2.3 |
| Պետական | | | | | |
| Թափուր աշխատատեղեր, 1 000 աշխատատեղ | 6.2 | 6.1 | 6.1 | 6.5 | 6.2 |
| անորոշ ժամկետով | 5.6 | 5.7 | 5.7 | 6.0 | 5.6 |
| որոշակի ժամկետով | 0.6 | 0.4 | 0.4 | 0.5 | 0,6 |
| Թափուր աշխատատեղերի մակարդակ, % | 3.1 | 3.1 | 3.0 | 3.2 | 3.1 |
| անորոշ ժամկետով | 3.2 | 3.2 | 3.2 | 3.3 | 3.1 |
| որոշակի ժամկետով | 2.5 | 2.0 | 1.7 | 2.4 | 2.9 |
| Ոչ պետական | | | | | |
| Թափուր աշխատատեղեր, 1 000 աշխատատեղ | 2.6 | 3.0 | 2.4 | 2.2 | 2.6 |
| անորոշ ժամկետով | 2.4 | 2.7 | 2.2 | 2.0 | 2.5 |
| որոշակի ժամկետով | 0.2 | 0.3 | 0.2 | 0.2 | 0.1 |
| Թափուր աշխատատեղերի մակարդակ, % | 1.6 | 1.7 | 1.4 | 1.3 | 1.3 |
| անորոշ ժամկետով | 1.5 | 1.7 | 1.4 | 1.2 | 1.3 |
| որոշակի ժամկետով | 2.0 | 2.1 | 1.5 | 1.4 | 1.3 |

1.ԻՐԱԿԱՆ ՀԱՏՎԱԾ

Նոր ստեղծված և կրճատված աշխատատեղերի թիվն ըստ աշխատատեղի բնույթի և տնտեսության ինստիտուցիոնալ հատվածների, եռամսյակներով

| | 2020թ. | | | | 2021թ. |
|---|--------|-----|------|------|--------|
| | I | II | III | IV | I |
| Ընդամենը | | | | | |
| Նոր ստեղծված աշխատատեղեր, <i>1 000 աշխատատեղ</i> | 8.2 | 9.1 | 11.0 | 10.3 | 10.9 |
| անորոշ ժամկետով | 6.6 | 7.2 | 8.9 | 8.7 | 8.9 |
| որոշակի ժամկետով | 1.6 | 1.9 | 2.1 | 1.6 | 2.0 |
| Կրճատված աշխատատեղեր, <i>1 000 աշխատատեղ</i> | 7.8 | 9.9 | 10.1 | 11.5 | 10,8 |
| անորոշ ժամկետով | 6.6 | 7.4 | 8.6 | 9.9 | 9.1 |
| որոշակի ժամկետով | 1.2 | 2.5 | 1.5 | 1.6 | 1.7 |
| Պետական | | | | | |
| Նոր ստեղծված աշխատատեղեր , <i>1 000 աշխատատեղ</i> | 2.4 | 1.3 | 2.7 | 2.2 | 2.3 |
| անորոշ ժամկետով | 1.7 | 0.6 | 1.8 | 1.2 | 1.2 |
| որոշակի ժամկետով | 0.7 | 0.7 | 0.9 | 1.0 | 1.1 |
| Կրճատված աշխատատեղեր, <i>1 000 աշխատատեղ</i> | 2.5 | 2.2 | 2.0 | 2.0 | 2.7 |
| անորոշ ժամկետով | 1.7 | 1.1 | 1.3 | 1.5 | 1.6 |
| որոշակի ժամկետով | 0.8 | 1.1 | 0.7 | 0.5 | 1.1 |
| Ոչ պետական | | | | | |
| Նոր ստեղծված աշխատատեղեր , <i>1 000 աշխատատեղ</i> | 5.8 | 7.8 | 8.2 | 8.0 | 8.6 |
| անորոշ ժամկետով | 4.9 | 6.6 | 7.0 | 7.4 | 7.7 |
| որոշակի ժամկետով | 0.9 | 1.2 | 1.2 | 0.6 | 0.9 |
| Կրճատված աշխատատեղեր, <i>1 000 աշխատատեղ</i> | 5.3 | 7.7 | 8.1 | 9.5 | 8.1 |
| անորոշ ժամկետով | 4.9 | 6.3 | 7.3 | 8.4 | 7.5 |
| որոշակի ժամկետով | 0.4 | 1.4 | 0.8 | 1.1 | 0.6 |

1.ԻՐԱԿԱՆ ՀԱՏՎԱԾ

Թափուր աշխատատեղերն ըստ տնտեսական գործունեության տեսակների, եռամսյակներով

1 000 աշխատատեղ

| ՏՊՏԴ (խմբ.2) NACE (rev.2) | | 2020թ. | | | | 2021թ. |
|------------------------------------|---|------------|------------|------------|------------|------------|
| | | I | II | III | IV | I |
| A-U | <i>Ընդամենը</i> | <i>8.8</i> | <i>9.1</i> | <i>8.5</i> | <i>8.7</i> | <i>8.9</i> |
| A | Գյուղատնտեսություն, անտառային տնտեսություն և ձկնորսություն | 0.1 | 0.1 | 0.1 | 0.0 | 0.0 |
| B - E | Արդյունաբերություն | 1.1 | 1.3 | 0.7 | 0.8 | 1.3 |
| F | Շինարարություն | 0.1 | 0.1 | 0.1 | 0.1 | 0.1 |
| K - N | Ֆինանսական, անշարժ գույքի, մասնագիտական, գիտական և տեխնիկական, վարչարարական և օժանդակ գործունեություն | 1.2 | 1.4 | 1.3 | 1.4 | 1.5 |
| O - Q | Պետական կառավարում, կրթություն, առողջապահություն և բնակչության սոցիալական սպասարկում | 5.4 | 5.2 | 5.4 | 5.6 | 5.4 |
| G - J, R □S | Այլ ծառայություններ | 0.9 | 1.0 | 0.9 | 0.8 | 0.6 |

Նոր ստեղծված աշխատատեղերն ըստ տնտեսական գործունեության տեսակների, եռամսյակներով

1 000 աշխատատեղ

| ՏՊՏԴ (խմբ.2) NACE (rev.2) | | 2020թ. | | | | 2021թ. |
|------------------------------------|---|------------|------------|-------------|-------------|-------------|
| | | I | II | III | IV | I |
| A-U | <i>Ընդամենը</i> | <i>8.2</i> | <i>9.1</i> | <i>11.0</i> | <i>10.3</i> | <i>10.8</i> |
| A | Գյուղատնտեսություն, անտառային տնտեսություն և ձկնորսություն | 0.4 | 0.5 | 0.1 | 0.1 | 0.2 |
| B - E | Արդյունաբերություն | 1.3 | 2.5 | 1.9 | 0.9 | 1.7 |
| F | Շինարարություն | 0.8 | 1.3 | 0.9 | 0.5 | 1.1 |
| K - N | Ֆինանսական, անշարժ գույքի, մասնագիտական, գիտական և տեխնիկական, վարչարարական և օժանդակ գործունեություն | 0.6 | 0.9 | 0.7 | 0.5 | 0.9 |
| O - Q | Պետական կառավարում, կրթություն, առողջապահություն և բնակչության սոցիալական սպասարկում | 2.2 | 1.2 | 3.0 | 2.4 | 2.3 |
| G - J, R □S | Այլ ծառայություններ | 2.9 | 2.7 | 4.4 | 5.9 | 4.6 |

1.ԻՐԱԿԱՆ ՀԱՏՎԱԾ

Կրճատված աշխատատեղերն ըստ տնտեսական գործունեության տեսակների, եռամսյակներով

1 000 աշխատատեղ

| ՏԳՏԻ (խմբ.2) NACE (rev.2) | | 2020թ. | | | | 2021թ. |
|------------------------------------|---|--------|-----|------|------|--------|
| | | I | II | III | IV | I |
| A-U | Ընդամենը | 7.9 | 9.9 | 10.1 | 11.5 | 10.8 |
| A | Գյուղատնտեսություն, անտառային տնտեսություն և ձկնորսություն | 0.1 | 0.3 | 0.1 | 0.2 | 0.1 |
| B - E | Արդյունաբերություն | 1.1 | 1.4 | 2.2 | 2.2 | 1.4 |
| F | Շինարարություն | 0.7 | 0.7 | 0.8 | 1.6 | 1.1 |
| K - N | Ֆինանսական, անշարժ գույքի, մասնագիտական, գիտական և տեխնիկական, վարչարարական և օժանդակ գործունեություն | 1.0 | 0.8 | 0.6 | 0.6 | 0.9 |
| O - Q | Պետական կառավարում, կրթություն, առողջապահություն և բնակչության սոցիալական սպասարկում | 2.2 | 2.8 | 2.0 | 1.7 | 2.2 |
| G - J, R S | Այլ ծառայություններ | 2.8 | 3.9 | 4.4 | 5.2 | 5.1 |

Թափուր աշխատատեղերն ըստ ՀՀ մարզերի և ք. Երևանի, եռամսյակներով

1 000 աշխատատեղ

| | 2020թ. | | | | 2021թ. |
|-------------|--------|-----|-----|-----|--------|
| | I | II | III | IV | I |
| Ընդամենը | 8.8 | 9.1 | 8.5 | 8.7 | 8.9 |
| ք. Երևան | 6.7 | 7.1 | 6.5 | 6.4 | 6.4 |
| Արագածոտն | 0.2 | 0.2 | 0.2 | 0.2 | 0.2 |
| Արարատ | 0.2 | 0.1 | 0.1 | 0.2 | 0.2 |
| Արմավիր | 0.2 | 0.2 | 0.2 | 0.2 | 0.2 |
| Գեղարքունիք | 0.3 | 0.2 | 0.2 | 0.3 | 0.4 |
| Լոռի | 0.4 | 0.4 | 0.4 | 0.4 | 0.4 |
| Կոտայք | 0.3 | 0.3 | 0.3 | 0.3 | 0.3 |
| Շիրակ | 0.3 | 0.2 | 0.2 | 0.3 | 0.3 |
| Սյունիք | 0.2 | 0.2 | 0.1 | 0.2 | 0.2 |
| Վայոց ձոր | 0.0 | 0.0 | 0.1 | 0.1 | 0.1 |
| Տավուշ | 0.1 | 0.1 | 0.2 | 0.1 | 0.1 |

1.ԻՐԱԿԱՆ ՀԱՏՎԱԾ

Նոր ստեղծված աշխատատեղերն ըստ ՀՀ մարզերի և ք. Երևանի, եռամսյակներով

1 000 աշխատատեղ

| | 2020թ. | | | | 2021թ. |
|-----------------|------------|------------|-------------|-------------|-------------|
| | I | II | III | IV | I |
| <i>Ընդամենը</i> | <i>8.2</i> | <i>9.1</i> | <i>11.0</i> | <i>10.3</i> | <i>10.8</i> |
| ք. Երևան | 5.8 | 6.0 | 8.1 | 8.2 | 8.2 |
| Արագածոտն | 0.2 | 0.2 | 0.1 | 0.1 | 0.2 |
| Արարատ | 0.2 | 0.7 | 0.8 | 0.1 | 0.2 |
| Արմավիր | 0.4 | 0.4 | 0.2 | 0.1 | 0.2 |
| Գեղարքունիք | 0.1 | 0.1 | 0.2 | 0.4 | 0.2 |
| Լոռի | 0.2 | 0.3 | 0.3 | 0.5 | 0.3 |
| Կոտայք | 0.5 | 0.6 | 0.5 | 0.4 | 0.7 |
| Շիրակ | 0.3 | 0.3 | 0.3 | 0.2 | 0.3 |
| Սյունիք | 0.3 | 0.1 | 0.1 | 0.1 | 0.2 |
| Վայոց ձոր | 0.1 | 0.1 | 0.1 | 0.0 | 0.1 |
| Տավուշ | 0.1 | 0.3 | 0.2 | 0.2 | 0.3 |

Կրճատված աշխատատեղերն ըստ ՀՀ մարզերի և ք. Երևանի, եռամսյակներով

1 000 աշխատատեղ

| | 2020թ. | | | | 2021թ. |
|-----------------|------------|------------|-------------|-------------|-------------|
| | I | II | III | IV | I |
| <i>Ընդամենը</i> | <i>7.9</i> | <i>9.9</i> | <i>10.1</i> | <i>11.5</i> | <i>10.8</i> |
| ք. Երևան | 5.5 | 7.2 | 6.9 | 8.4 | 8.9 |
| Արագածոտն | 0.1 | 0.2 | 0.1 | 0.2 | 0.1 |
| Արարատ | 0.2 | 0.6 | 0.6 | 0.4 | 0.3 |
| Արմավիր | 0.4 | 0.3 | 0.2 | 0.3 | 0.1 |
| Գեղարքունիք | 0.1 | 0.2 | 0.1 | 0.1 | 0.1 |
| Լոռի | 0.2 | 0.3 | 0.4 | 0.5 | 0.3 |
| Կոտայք | 0.6 | 0.5 | 1.1 | 0.6 | 0.3 |
| Շիրակ | 0.3 | 0.3 | 0.2 | 0.3 | 0.4 |
| Սյունիք | 0.2 | 0.2 | 0.2 | 0.2 | 0.1 |
| Վայոց ձոր | 0.1 | 0.1 | 0.1 | 0.3 | 0.1 |
| Տավուշ | 0.2 | 0.1 | 0.1 | 0.2 | 0.1 |