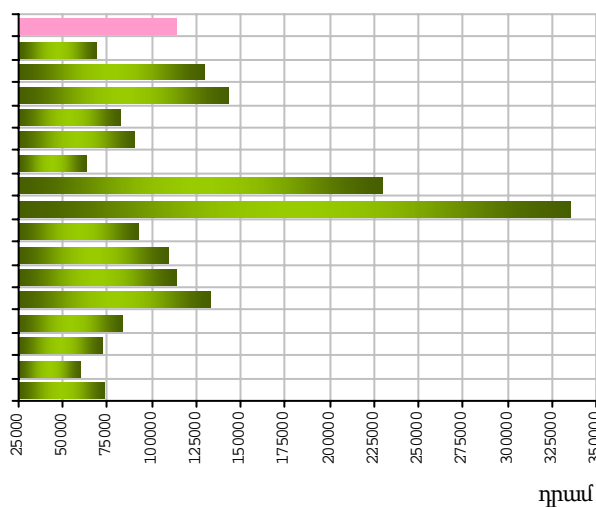


1.4.2. Աշխատանքի վարձատրություն

Միջին ամսական անվանական աշխատավարձն ըստ տնտեսական գործունեության տեսակների, 2010թ.

	Անվանական միջին աշխատավարձը, դրամ						
	հունվար	փետրվար	մարտ	ապրիլ	մայիս	հունիս	հուլիս
<b>Ընդամենը</b>	<b>99553</b>	<b>102372</b>	<b>106125</b>	<b>105086</b>	<b>104499</b>	<b>108856</b>	<b>113300</b>
Գյուղատնտեսություն, անտառային տնտեսություն և ձկնորսություն	73869	77713	75637	75416	70148	75745	69345
Հանքագործական արդյունաբերություն և բացահանքերի շահագործում	182086	177227	196890	199870	205611	312649	226663
Մշակող արդյունաբերություն	103677	104488	111029	105374	107897	109331	115180
Էլեկտրականության, գազի, գոլորշու և լավորակ օդի մատակարարում	146293	139540	145142	145834	144523	145185	149451
Ջրամատակարարում, կոյուղի, թափոնների կառավարում և վերամշակում	93729	99024	101128	96515	98985	92874	100275
Շինարարություն	115809	119792	130109	128946	134970	153812	142857
Մեծածախ և մանրածախ առևտուր, ավտոմեքենաների և մոտոցիկլների նորոգում	82820	82412	84717	83494	82239	83322	81803
Փոխադրումներ և պահեստային տնտեսություն	93878	85686	86870	88781	90299	87529	89692
Կացության և հանրային սննդի կազմակերպում	81975	73441	75664	80724	67276	66064	63290
Տեղեկատվություն և կապ	216452	217178	277117	223162	232712	221664	229566
Ֆինանսական և ապահովագրական գործունեություն	252048	264270	289139	297365	256775	266769	335555
Անշարժ գույքի հետ կապված գործունեություն	86438	86179	92865	78111	93814	82869	92162
Մասնագիտական, գիտական և տեխնիկական գործունեություն	91010	91853	97800	97709	97223	105014	108910
Վարչարարական և օժանդակ գործունեություն	99885	98696	107990	110031	111397	114641	114237
Պետական կառավարում և պաշտպանություն, պարտադիր սոցիալական ապահովություն	108815	139883	121914	124432	118901	121633	133261
Կրթություն	74691	75944	75770	76217	77538	78635	83665
Առողջապահություն և բնակչության սոցիալական ապաստարկում	64820	63619	65852	65757	69160	69337	72286
Մշակույթ, զվարճություններ և հանգիստ	57737	54700	58377	53493	56184	57721	59809
Սպասարկման այլ ծառայություններ	76829	76639	81464	73081	57428	73639	73668

(հուլիս)



- Ընդամենը
- Գյուղատնտեսություն
- Արդյունաբերություն
- Շինարարություն
- առևտուր, ավտոմեքենաների և մոտոցիկլների նորոգում
- Փոխադրումներ և պահեստային տնտեսություն
- Կացության և հանրային սննդի կազմակերպում
- Տեղեկատվություն և կապ
- Ֆինանսական և ապահովագրական գործունեություն
- Անշարժ գույքի հետ կապված գործունեություն
- Մասնագիտական, գիտական և տեխնիկական գործունեություն
- Վարչարարական և օժանդակ գործունեություն
- Պետական կառավարում և պաշտպանություն, պարտադիր սոց. ապահովություն
- Կրթություն
- Առողջապահություն և բնակչության սոց. ապաստարկում
- Մշակույթ, զվարճություններ և հանգիստ
- Սպասարկման այլ ծառայություններ

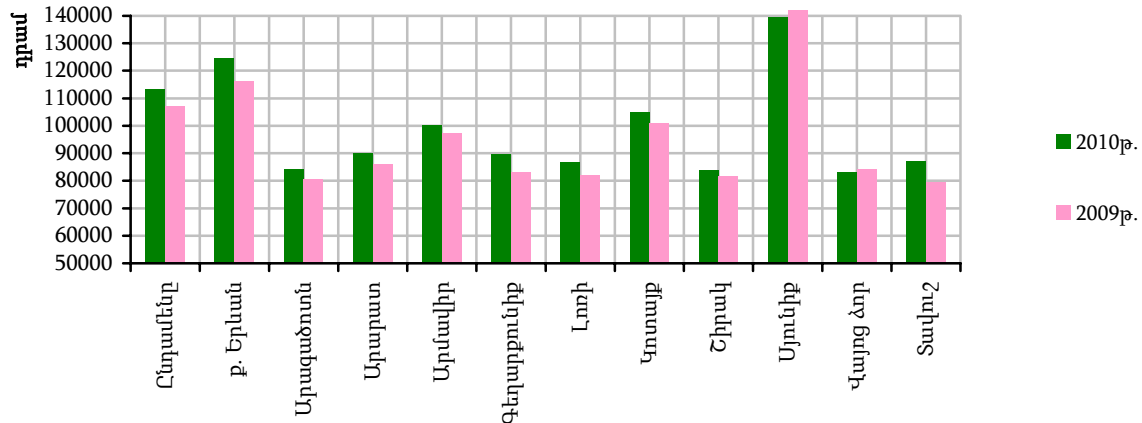
**1.ԻՐԱԿԱՆ ՀԱՏՎԱԾ**

(շարունակություն)

	Անվանական միջին աշխատավարձը, դրամ					
	հունվար-փետրվար	հունվար-մարտ	հունվար-ապրիլ	հունվար-մայիս	հունվար-հունիս	հունվար-հուլիս
<b>Ընդամենը</b>	<b>100965</b>	<b>102712</b>	<b>103299</b>	<b>103544</b>	<b>104462</b>	<b>105766</b>
Գյուղատնտեսություն, անտառային տնտեսություն և ձկնորսություն	75829	75759	75667	74379	74632	73749
Հանքագործական արդյունաբերություն և բացահանքերի շահագործում	179665	185373	189045	192404	212807	214824
Մշակող արդյունաբերություն	104085	106467	106165	106545	107061	108334
Էլեկտրականության, գազի, գոլորշու և լավորակ օդի մատակարարում	142912	143679	144211	144275	144430	145162
Ջրամատակարարում, կոյուղի, թափոնների կառավարում և վերամշակում	96388	98029	97564	97903	96943	97480
Շինարարություն	117812	122028	123804	126350	132145	134179
Մեծածախ և մանրածախ առևտուր, ավտոմեքենաների և մոտոցիկլների նորոգում	82613	83334	83371	83128	83164	82953
Փոխադրումներ և պահեստային տնտեսություն	89806	88821	88811	89110	88810	88949
Կացության և հանրային սննդի կազմակերպում	77712	77029	77932	75683	73906	72213
Տեղեկատվություն և կապ	216812	237247	233834	233613	231541	231250
Ֆինանսական և ապահովագրական գործունեություն	258186	268602	275856	271971	271074	280586
Անշարժ գույքի հետ կապված գործունեություն	86308	88532	86491	88088	87264	87929
Մասնագիտական, գիտական և տեխնիկական գործունեություն	91430	93572	94663	95203	96939	98784
Վարչարարական և օժանդակ գործունեություն	99292	102415	104131	105569	107114	108175
Պետական կառավարում և պաշտպանություն, պարտադիր սոցիալական ապահովություն	124417	123572	123789	122812	122613	124168
Կրթություն	75318	75470	75648	76011	76432	77415
Առողջապահություն և բնակչության սոցիալական սպասարկում	64219	64765	65005	65843	66431	67276
Մշակույթ, զվարճություններ և հանգիստ	56212	56946	56108	56124	56405	56894
Սպասարկման այլ ծառայություններ	76735	78379	77136	72478	72663	72805

**Միջին ամսական անվանական աշխատավարձը ՀՀ մարզերում և ք. Երևանում, 2010թ. հուլիս**

	Անվանական միջին աշխատավարձը, դրամ	Ընդամենի նկատմամբ, %	2009թ. նույն ամսվա նկատմամբ, %	Սահմանված նվազագույն աշխատավարձի նկատմամբ, <i>անգամ</i>
<b>Ընդամենը</b>	<b>113300</b>	<b>100.0</b>	<b>105.9</b>	<b>3.8</b>
ք. Երևան	124707	110.1	107.2	4.2
Արագածոտն	84155	74.3	104.5	2.8
Արարատ	90109	79.5	104.7	3.0
Արմավիր	100214	88.5	103.0	3.3
Գեղարքունիք	89820	79.3	108.0	3.0
Լոռի	86856	76.7	105.7	2.9
Կոտայք	104885	92.6	103.8	3.5
Շիրակ	84017	74.2	102.9	2.8
Սյունիք	139708	123.3	93.4	4.7
Վայոց ձոր	83183	73.4	98.9	2.8
Տավուշ	87171	76.9	109.5	2.9



Միջին անսական անվանական աշխատավարձը ՀՀ մարզերում և ք. Երևանում, 2010թ. ըստ եռամսյակների

	Անվանական միջին աշխատավարձը, <i>ըրաւ</i>		Ընդամենի նկատմամբ, %		2009թ. նկատմամբ, %	
	I եռամսյակ	II եռամսյակ	I եռամսյակ	II եռամսյակ	I եռամսյակ	II եռամսյակ
<b>Ընդամենը</b>	<b>102712</b>	<b>106182</b>	<b>100</b>	<b>100</b>	<b>106.7</b>	<b>106.8</b>
ք. Երևան	114118	116134	111.1	109.4	107.2	105.2
Արագածոտն	77996	74137	75.9	69.8	100.8	93.6
Արարատ	84670	86905	82.4	81.8	105.7	104.6
Արմավիր	93914	95365	91.4	89.8	108.6	103.3
Գեղարքունիք	82542	84396	80.4	79.5	105.8	105.5
Լոռի	80822	82256	78.7	77.5	104.8	104.2
Կոտայք	90302	97203	87.9	91.5	105.9	110.9
Շիրակ	78793	79166	76.7	74.6	105.4	102.5
Սյունիք	113788	139598	110.8	131.5	106.8	133.1
Վայոց ձոր	76952	78104	74.9	73.6	98.0	99.6
Տավուշ	77238	79684	75.2	75.0	100.6	104.0

Միջին անսական անվանական աշխատավարձը սոցիալական ոլորտում<sup>1</sup>

	2009թ., <i>ըրաւ</i>	2010թ., <i>ըրաւ</i>	Աճի տեմպը, %
Հունվար	69272	71031	102.5
Հունվար-փետրվար	69866	71215	101.9
Հունվար-մարտ	70355	71503	101.6
Հունվար-ապրիլ	70602	71637	101.5
Հունվար-մայիս	70844	72082	101.7
Հունվար-հունիս	71456	72510	101.5
Հունվար-հուլիս	71849	73411	102.2

Միջին անսական անվանական աշխատավարձն ըստ արտաբժույթի տեսակների (ՀՀ ԿԲ փոխարժեքով)

	Դրամ	Նախորդ ամսվա նկատմամբ, %	2009թ. նույն ամսվա նկատմամբ, %	ԱՄՆ դոլար	Նախորդ ամսվա նկատմամբ, %	2009թ. նույն ամսվա նկատմամբ, %
Հունվար	99553	76.1	106.5	264	76.6	86.1
Փետրվար	102372	102.8	104.5	269	102.0	83.9
Մարտ	106125	103.7	108.9	269	100.1	101.0
Ապրիլ	105086	99.0	105.8	266	98.9	99.8

<sup>1</sup> Ներառված են առողջապահության, կրթության, մշակույթի և արվեստի ճյուղերը:

1.ԻՐԱԿԱՆ ՀԱՏՎԱԾ

	Դրամ	Նախորդ ամսվա նկատմամբ, %	2009թ. նույն ամսվա նկատմամբ, %	ԱՄՆ դոլար	Նախորդ ամսվա նկատմամբ, %	2009թ. նույն ամսվա նկատմամբ, %
Մայիս	104499	99.4	105.7	271	101.9	102.3
Հունիս	108856	104.2	108.9	291	107.4	106.9
Հուլիս <sup>ժ</sup>	113300	104.1	105.9	309	106.0	105.5
Օգոստոս <sup>1</sup>	104576	92.3	105.9	285	92.4	107.7

	Եվրո	Նախորդ ամսվա նկատմամբ, %	2009թ. նույն ամսվա նկատմամբ, %	Ռուբլի	Նախորդ ամսվա նկատմամբ, %	2009թ. նույն ամսվա նկատմամբ, %
Հունվար	185	78.5	79.7	7857	76.1	79.0
Փետրվար	197	106.2	78.4	8112	103.2	70.7
Մարտ	198	100.9	97.2	7949	98.0	86.2
Ապրիլ	198	100.0	98.0	7767	97.7	86.8
Մայիս	216	108.9	111.1	8261	106.4	97.5
Հունիս	239	110.6	122.8	9109	110.3	107.5
Հուլիս <sup>ժ</sup>	241	101.0	115.8	9442	103.6	102.2
Օգոստոս <sup>1</sup>	221	91.7	119.1	8664	91.8	103.4

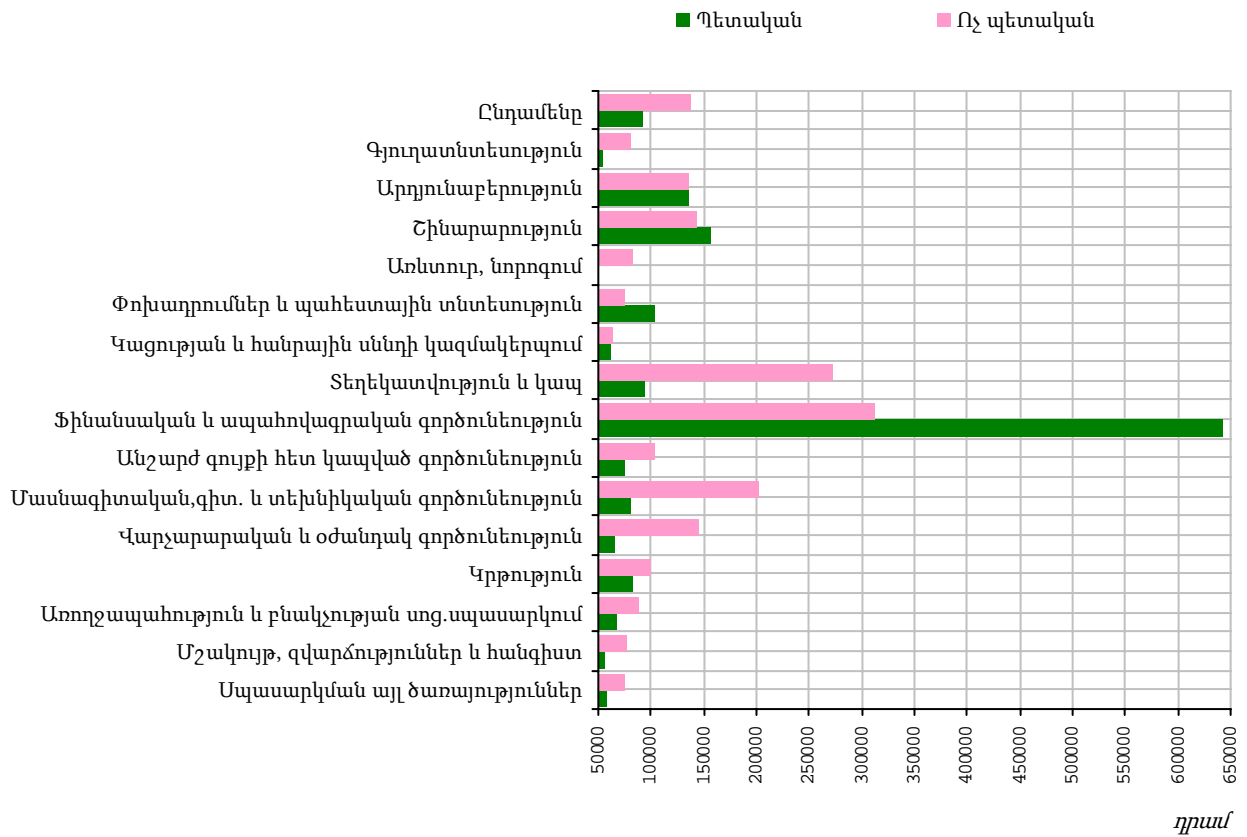
Միջին ամսական անվանական աշխատավարձն ըստ տնտեսության հատվածների և տնտեսական գործունեության տեսակների, 2010թ. հուլիս

դրամ

	Ընդամենը	Պետական	Ոչ պետական
<b>Ընդամենը</b>	<b>113300</b>	<b>92577</b>	<b>138203</b>
Գյուղատնտեսություն, անտառային տնտեսություն և ձկնորսություն	69345	54571	80391
Հանքագործական արդյունաբերություն և բացահանքերի շահագործում	226663	-	226663
Մշակող արդյունաբերություն	115180	69791	116665
Էլեկտրականության, գազի, գոլորշու և լավորակ օդի մատակարարում	149451	205374	142776
Ջրամատակարարում, կոյուղի, թափոնների կառավարում և վերամշակում	100275	79523	106542
Շինարարություն	142857	155618	142428
Մեծածախ և մանրածախ առևտուր, ավտոմեքենաների և մոտոցիկլների նորոգում	81803	35357	81836
Փոխադրումներ և պահեստային տնտեսություն	89692	102723	75373
Կացության և հանրային սննդի կազմակերպում	63290	62028	63302
Տեղեկատվություն և կապ	229566	93359	272910
Ֆինանսական և ապահովագրական գործունեություն	335555	642334	312696
Անշարժ գույքի հետ կապված գործունեություն	92162	74634	103053
Մասնագիտական, գիտական և տեխնիկական գործունեություն	108910	79907	201977
Վարչարարական և օժանդակ գործունեություն	114237	65894	144504
Պետական կառավարում և պաշտպանություն, պարտադիր սոցիալական ապահովություն	133261	133391	53398
Կրթություն	83665	83077	99804
Առողջապահություն և բնակչության սոցիալական սպասարկում	72286	67666	88133
Մշակույթ, զվարճություններ և հանգիստ	59809	55915	77504
Սպասարկման այլ ծառայություններ	73668	58415	75054

<sup>1</sup> Գնահատական:

1.ԻՐԱԿԱՆ ՀԱՏՎԱԾ  
(հուլիս)



Միջին ամսական անվանական աշխատավարձն ըստ տնտեսության հատվածների և տնտեսական գործունեության տեսակների, 2010թ. II եռամսյակ

	Ընդամենը	Պետական	Ոչ պետական
<b>Ընդամենը</b>	106182	85162	133551
Գյուղատնտեսություն, անտառային տնտեսություն և ձկնորսություն	73682	54637	88842
Հանքագործական արդյունաբերություն և բացահանքերի շահագործում	239623	-	239623
Մշակող արդյունաբերություն	107567	66241	109071
Էլեկտրականության, գազի, գոլորշու և լավորակ օդի մատակարարում	145171	204667	137948
Ջրամատակարարում, կոյուղի, թափոնների կառավարում և վերամշակում	96133	77298	101997
Շինարարություն	140512	153200	139951
Մեծածախ և մանրածախ առևտուր, ավտոմեքենաների և մոտոցիկլների նորոգում	82998	37104	83044
Փոխադրումներ և պահեստային տնտեսություն	88800	101723	71629
Կացության և հանրային սննդի կազմակերպում	70955	59324	71082
Տեղեկատվություն և կապ	225768	93055	271112
Ֆինանսական և ապահովագրական գործունեություն	273475	274225	273418
Անշարժ գույքի հետ կապված գործունեություն	85837	85508	86111
Մասնագիտական, գիտական և տեխնիկական գործունեություն	100024	75060	194221

**1.ԻՐԱԿԱՆ ՀԱՏՎԱԾ**

	Ընդամենը	Պետական	Ոչ պետական
Վարչարարական և օժանդակ գործունեություն	112114	62202	144765
Պետական կառավարում և պաշտպանություն, պարտադիր սոցիալական ապահովություն	121667	121661	142280
Կրթություն	77461	77094	86660
Առողջապահություն և բնակչության սոցիալական սպասարկում	68121	64195	82080
Մշակույթ, զվարճություններ և հանգիստ	55869	52536	74064
Սպասարկման այլ ծառայություններ	67145	63845	67438

**Միջին ամսական անվանական աշխատավարձն  
ըստ տնտեսության հատվածների**

(դրամ)

	Ընդամենը		Պետական		Ոչ պետական	
	2009թ.	2010թ.	2009թ.	2010թ.	2009թ.	2010թ.
Հունվար	93516	99553	77012	81114	117854	126829
Հունվար-փետրվար	95726	100965	80031	83414	119076	126837
Հունվար-մարտ	95928	102712	80312	83701	118793	130418
Հունվար-ապրիլ	96790	103299	80541	83970	120506	131203
Հունվար-մայիս	97202	103544	80741	84108	121132	130987
Հունվար-հունիս	96337	104462	80615	84420	119120	132049
Հունվար-հուլիս	97853	105766 <sup>◇</sup>	81717	85565 <sup>◇</sup>	121163	133018 <sup>◇</sup>
Հունվար-օգոստոս	97965	105613 <sup>1</sup>	81535	85368 <sup>1</sup>	121620	132518 <sup>1</sup>

<sup>1</sup> Գնահատական: