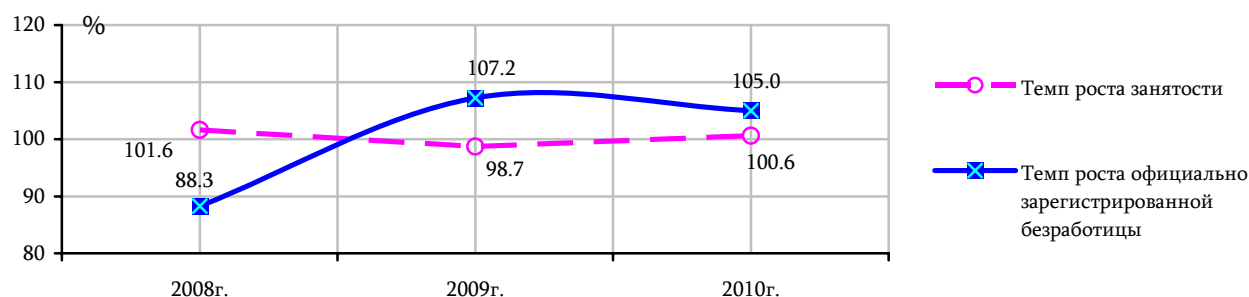


## 1.4. Показатели рынка труда

## 1.4.1. Занятость

Состав экономически активного населения, январь-август

	Экономически активное население, тыс. человек	в том числе:		Уровень безработицы, %
		занятые	официально зарегистрированные безработные <sup>1</sup>	
2008г.	1191.5	1116.5	75.0	6.3
2009г. (оценка)	1182.5	1102.0	80.4	6.8
2010г. (оценка)	1193.0	1108.6	84.4	7.1



Состав экономически активного населения

(оценка)

	Экономически активное население, тыс. человек		в том числе:				Уровень безработицы, %	
			занятые		официально зарегистрированные безработные <sup>1</sup>			
	2009г.	2010г.	2009г.	2010г.	2009г.	2010г.	2009г.	2010г.
Январь	1150.7	1169.2	1075.5	1084.5	75.2	84.7	6.5	7.2
Январь-февраль	1151.0	1169.0	1075.5	1084.5	75.5	84.5	6.6	7.2
Январь-март	1151.6	1168.8	1075.5	1084.5	76.1	84.3	6.6	7.2
Январь-апрель	1162.9	1178.3	1085.8	1093.9	77.0	84.4	6.6	7.2
Январь-май	1170.2	1184.1	1092.0	1099.5	78.1	84.6	6.7	7.1
Январь-июнь	1175.3	1187.9	1096.1	1103.3	79.1	84.6	6.7	7.1
Январь-июль	1179.4	1190.9	1099.5	1106.3	79.9	84.6	6.8	7.1
Январь-август	1182.5	1193.0	1102.0	1108.6	80.4	84.4	6.8	7.1

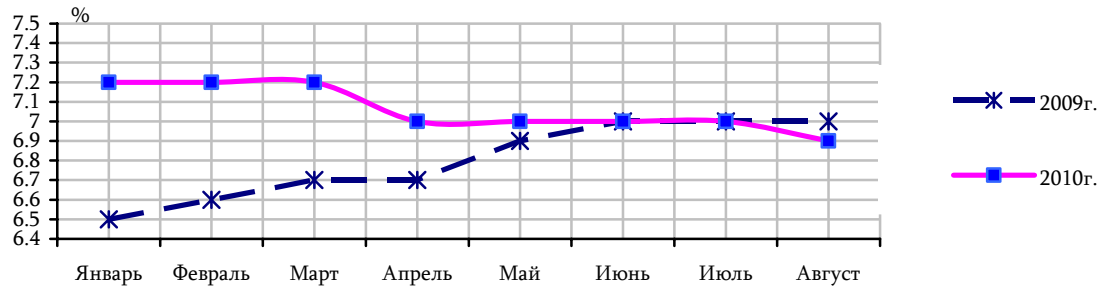
Среднемесячный уровень официально зарегистрированной безработицы

(оценка, %)

	2009г.	2010г.
Январь	6.5	7.2
Февраль	6.6	7.2
Март	6.7	7.2
Апрель	6.7	7.0
Май	6.9	7.0
Июнь	7.0	7.0
Июль	7.0	7.0
Август	7.0	6.9

<sup>1</sup> По данным агентства "Государственная служба занятости" Министерства труда и социальных вопросов РА.

## 1. РЕАЛЬНЫЙ СЕКТОР



Предложение рабочей силы по месяцам, 2010г.

(на конец месяца)

	Ищущие работу		из них: незанятые		из них: безработные	
	всего, тыс. человек	к соответствующему месяцу 2009г., %	всего, тыс. человек	к соответствующему месяцу 2009г., %	всего, тыс. человек	к соответствующему месяцу 2009г., %
Январь	100.2	108.4	86.6	111.0	84.9	112.2
Февраль	99.7	105.1	85.3	109.2	83.6	110.4
Март	101.3	102.3	86.2	106.6	84.4	107.2
Апрель	101.7	100.5	86.8	104.2	85.2	104.9
Май	101.8	100.6	86.6	100.8	84.9	101.2
Июнь	101.3	100.3	86.6	100.6	84.8	100.8
Июль	100.4	99.4	85.7	99.1	84.0	99.2
Август	98.9	99.0	84.3	98.5	82.6	98.6

Предложение рабочей силы среди женщин по месяцам, 2010г.

(на конец месяца)

	Женщины, ищущие работу		из них: незанятые		из них: безработные	
	всего, тыс. человек	к соответствующему месяцу 2009г., %	всего, тыс. человек	к соответствующему месяцу 2009г., %	всего, тыс. человек	к соответствующему месяцу 2009г., %
Январь	66.7	107.4	60.8	108.2	59.8	108.9
Февраль	66.2	103.9	59.8	106.8	58.8	107.5
Март	66.9	101.5	60.1	103.6	59.0	104.1
Апрель	67.1	99.9	60.5	101.7	59.5	102.2
Май	67.1	99.9	60.5	99.2	59.4	99.2
Июнь	66.6	99.3	60.4	99.0	59.4	99.2
Июль	66.1	97.8	59.8	97.4	58.8	97.7
Август	65.0	99.4	58.9	97.4	57.8	97.3

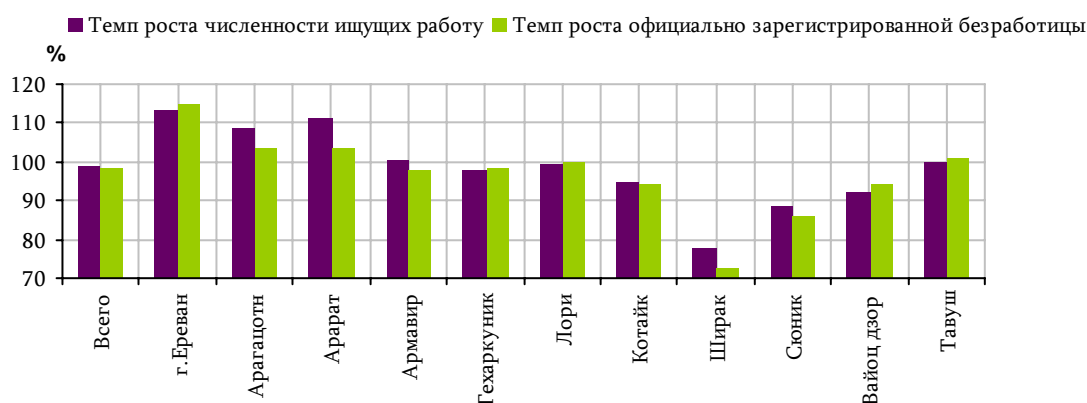
Предложение рабочей силы по марзам РА и г. Ереван, на конец августа 2010г.

(тыс. человек)

	Ищущие работу			из них: незанятые			из них: безработные		
	всего	из них: молодежь, лет		всего	из них: молодежь, лет		всего	из них: молодежь, лет	
		16-24	25-30		16-24	25-30		16-24	25-30
<b>Всего</b>	98.9	8.2	12.5	84.3	5.8	10.0	82.6	5.6	9.7
г. Ереван	30.8	1.3	3.0	28.7	1.1	2.6	28.5	1.0	2.5
Арагацотн	2.7	0.4	0.4	1.5	0.1	0.2	1.4	0.1	0.2
Арагат	4.5	0.5	0.6	3.6	0.3	0.4	3.5	0.3	0.4
Армавир	4.5	0.4	0.5	3.7	0.2	0.4	3.7	0.2	0.4
Гегаркуник	8.1	0.6	1.2	6.1	0.4	0.9	6.0	0.3	0.9
Лори	13.1	1.5	1.9	11.4	1.1	1.6	11.2	1.1	1.6
Котайк	8.5	0.7	1.2	7.7	0.5	1.0	7.6	0.5	1.0
Ширак	11.4	1.3	1.4	9.6	0.9	1.1	9.0	0.8	1.1
Сюник	8.0	0.8	1.1	6.0	0.5	0.8	5.8	0.4	0.8
Вайоц дзор	1.5	0.2	0.2	1.1	0.1	0.2	1.1	0.1	0.2
Тавуш	5.7	0.7	0.9	4.8	0.6	0.7	4.8	0.5	0.7

## 1.РЕАЛЬНЫЙ СЕКТОР

(на конец августа)



### Предложение рабочей силы по марзам РА, районам и г. Ереван, на конец августа 2010г.

(человек)

	Ищущие работу	из них: безработные		Ищущие работу	из них: безработные
<b>Всего</b>	<b>98934</b>	<b>82565</b>			
<b>г. Ереван</b>	<b>30832</b>	<b>28503</b>	<b>Лори</b>	<b>13115</b>	<b>11244</b>
Ачапняк	3510	3140	Туманян	1625	1284
Аван	1555	1450	Спитак	1555	1152
Арабкир	2108	2029	Степанаван	3111	2675
Давташен	1665	1583	Ташир	544	385
Эребуни	4031	3709	г. Ванадзор	6280	5748
Кентрон	2870	2594	<b>Котайк</b>	<b>8536</b>	<b>7583</b>
Малатия-Себастья	5607	5251	Абовян	3117	2738
Нор Норк	2723	2486	Раздан	4458	3988
Шенгавит	4679	4283	Наири	961	857
Канакер-Зейтун	2084	1978	<b>Ширак</b>	<b>11446</b>	<b>8954</b>
<b>Арагацотн</b>	<b>2712</b>	<b>1437</b>	Амасия	168	102
Аштарак	1285	1012	Ани	576	300
Апаран	369	141	Ашотск	364	176
Арагац	537	134	Артик	1020	592
Талин	521	150	г. Гюмри	9318	7784
<b>Арарат</b>	<b>4514</b>	<b>3505</b>	<b>Сюник</b>	<b>7977</b>	<b>5811</b>
Арарат	1954	1512	Горис	2946	2092
Арташат	1296	946	Капан	2936	2240
Масис	1264	1047	Мегри	793	507
<b>Армавир</b>	<b>4520</b>	<b>3661</b>	Сисиан	1302	972
Армавир	1996	1611	<b>Вайоц Дзор</b>	<b>1513</b>	<b>1080</b>
Баграмян	1026	713	Ехегнадзор	527	375
Вагаршапат	1498	1337	Вайк	986	705
<b>Гехаркуник</b>	<b>8111</b>	<b>5999</b>	<b>Тавуш</b>	<b>5658</b>	<b>4788</b>
Гавар	2249	1607	Иджеван	1668	1335
Чамбарак	424	279	Ноемберян	848	625
Мартуни	1625	1018	Тавуш	794	607
Севан	2072	1955	г. Дилижан	2348	2221
Варденис	1741	1140			

# 1. РЕАЛЬНЫЙ СЕКТОР

## Численность трудоустроенных по месяцам, 2010г.

(на конец месяца)

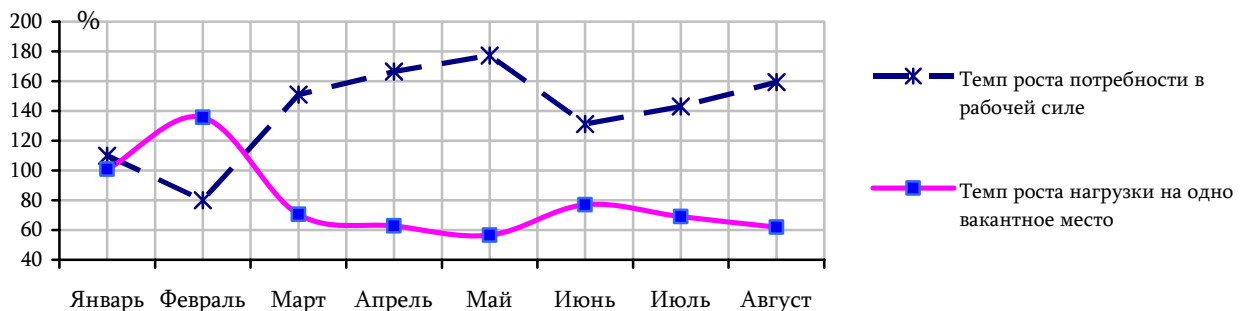
	Всего, человек	К соответствующему месяцу 2009г., %	К численности, ищущих работу, %
Январь	552	116.0	0.6
Февраль	983	142.5	1.0
Март	1103	126.5	1.1
Апрель	976	143.3	1.0
Май	980	133.7	1.0
Июнь	1069	147.2	1.1
Июль	1009	120.7	1.0
Август	948	119.5	1.0

## Нагрузка вакантных рабочих мест по месяцам, 2010г.

(на конец месяца)

	Потребность в рабочей силе		Численность незанятых в расчете на одно вакантное рабочее место		
	человек	к соответствующему месяцу 2009г., %	человек	к предыдущему месяцу, %	к соответствующему месяцу 2009г., %
Январь	712	110.0	122	104.3	100.8
Февраль	575	80.0	148	121.3	135.8
Март	881	150.9	98	66.2	70.5
Апрель	1009	166.5	86	87.8	62.8
Май	1002	177.3	86	100.0	56.6
Июнь	1126	131.1	77	89.5	77.0
Июль	1238	143.0	69	89.6	69.0
Август	1297	159.3	65	94.2	61.9

(к соответствующему месяцу 2009г.)



## Численность лиц охваченных в ежегодных государственных программах регулирующие занятость по видам программ, 2010г.

(на конец месяца)

	Июль				Август			
	всего, человек	из них:		всего, человек	из них:			
		женщины	молодежь, лет 16-24    25-30		женщины	молодежь, лет 16-24    25-30		
<b>Численность лиц, охваченные в программах, всего</b>	<b>26859</b>	<b>14643</b>	<b>2158    4313</b>	<b>25431</b>	<b>14100</b>	<b>2075    3944</b>		
<i>в том числе:</i>								
охваченные в профессиональных обучающих программах	745	513	226    210	580	433	202    168		
получающие финансовое содействие для государственной регистрации, с целью занятия предпринимательской деятельностью	8	3	0    1	7	5	0    3		
охваченные в программах частичной компенсации заработной платы неконкурентоспособных групп, с целью	229	134	13    29	228	134	12    29		

## 1. РЕАЛЬНЫЙ СЕКТОР

	Июль				Август			
	всего, человек	из них:			всего, человек	из них:		
		жен- щины	молодежь, лет			жен- щины	молодежь, лет	
			16-24	25-30			16-24	25-30
трудоустройства, на рынке труда								
охваченные в общественных работах	1792	376	301	246	1627	322	270	208
командированные на работу в другие местности	14	7	3	1	14	8	2	3
получающие пособие по безработице	24071	13610	1615	3826	22975	13198	1589	3533

### Численность безработных, получающих пособие и средний размер пособия по безработице

	Численность безработных, получающие пособие на конец месяца, тыс. человек		Средний размер пособия, драмов	
	2009г.	2010г.	2009г.	2010г.
Январь	16.7	26.3	16730	16802
Февраль	16.8	26.1	16482	16448
Март	17.9	26.3	15834	16270
Апрель	19.8	26.1	15943	16195
Май	22.3	25.4	16456	16336
Июнь	23.7	24.7	16661	16443
Июль	25.0	24.1	16875	16545
Август	26.0	23.0	16851	16690