

3. ФИНАНСОВЫЙ СЕКТОР

3.1. Основные показатели денежно-кредитной системы

По данным Центрального банка республики, к концу сентября 2000г. денежная база составила 58057 млн драм. С начала года денежная база увеличилась на 4204 млн драм или на 7,8%, по сравнению с соответствующим периодом прошлого года соответственно на 6185 млн драм или на 11,9%, а по сравнению с концом августа денежная база возросла на 204 млн драмов или на 0,4%.

К концу сентября 2000г. объем денежной массы составил 129697¹ млн драм, и с начала года возрос на 20243 млн драмов или на 18,5%, по сравнению с соответствующим периодом прошлого года соответственно на 23961 млн драм или на 22,7%, а по сравнению с концом августа 2000г. возрос на 2993 млн драмов или на 2,4%. Указанные изменения денежной массы по сравнению с августом 2000г. обусловлены увеличением чисто внешних активов на 3493 млн драм и уменьшением чисто внутренних активов на 500 млн драм.

Увеличение денежной массы в сентябре 2000г. сопровождалось увеличением наличных денег вне банковской системы, срочных, депозиты довостребования, сберегательных и депозитов в иностранной валюте соответственно на 1,1% (488 млн драм), 12,4%(1397 млн драм) и 1,5%(1108 млн драм). При этом, удельный вес срочных, сберегательных депозитов и депозитов в иностранной валюте в денежной массе в конце сентября 2000г. составил 56,2% и по сравнению с началом года возрос на 3,9 процентных пункта.

Агрегаты денежной массы

(на конец месяца, млн драм)

	1999г. декабрь	2000г.					
		январь	март	июнь	июль	август	сентябрь
Денежная масса , всего	109454	102822	111202	120371	125416	126704	129697
в % к предыдущему месяцу	х	93.9	105.8	107.4	104.2	101.0	102.4
в % к итогу	100	100	100	100	100	100	100
Наличные деньги вне банковской системы	42610	34839	36639	39286	42559	43670	44158
в % к предыдущему месяцу	х	81.8	105.4	106.2	108.3	102.6	101.1
удельный вес в денежной массе	38.9	33.9	33.0	32.6	33.9	34.5	34.0
Депозиты довостребования	9617	11561	10606	11286	11775	11292	12689
в % к предыдущему месяцу	х	120.2	107.3	107.7	104.3	95.9	112.4
удельный вес в денежной массе	8.8	11.2	9.5	9.4	9.4	8.9	9.8
Срочные, сберегательные и депозиты в иностранной валюте	57227	56422	63957	69799	71082	71742	72850
в % к предыдущему месяцу	х	98.6	105.8	108.1	101.8	100.9	101.5
удельный вес в денежной массе	52.3	54.9	57.5	58.0	56.7	56.6	56.2

Денежная масса в национальной валюте к концу сентября 2000г. составила 60975 млн драмов (с учетом начисленных процентов), а депозиты в иностранной валюте 68722 млн драмов. При этом депозиты в иностранной валюте, по сравнению с

¹ С учетом начисленных процентов.

3. ФИНАНСОВЫЙ СЕКТОР

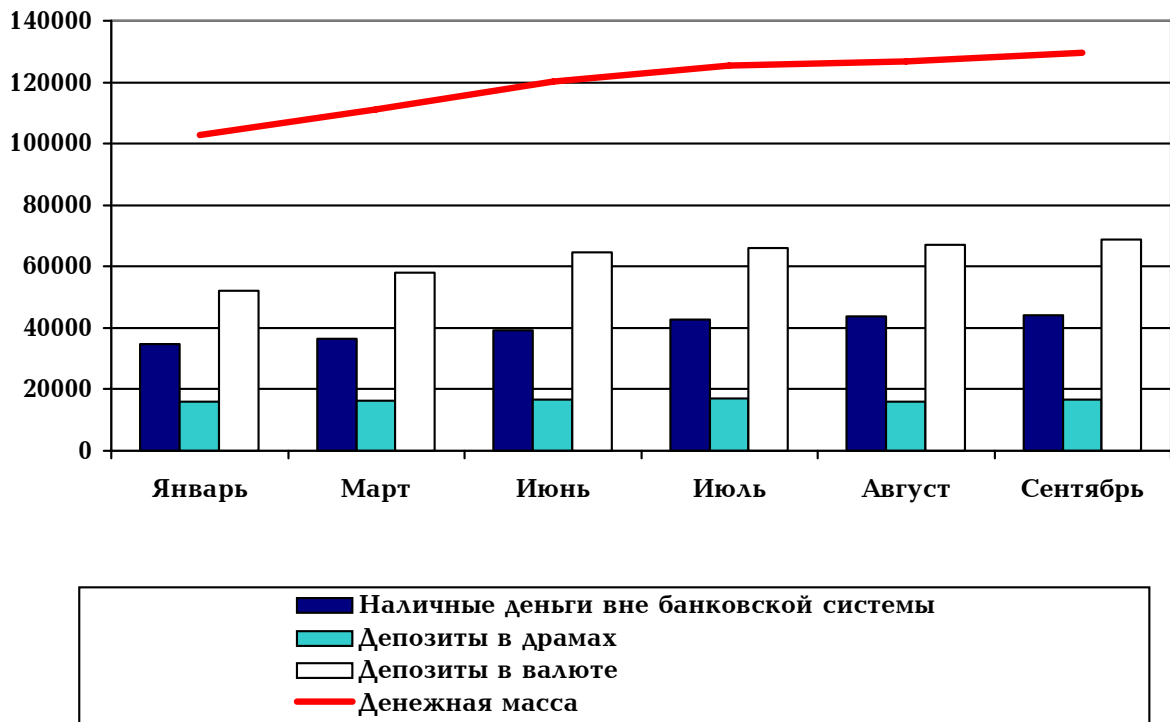
концом декабря 1999г. увеличились на 15698 млн драмов или на 29,6% а по сравнению с концом августа 2000г. соответственно на 1717 млн драм или на 2,6%. В денежной массе удельный вес депозитов в иностранной валюте в конце сентября 2000г. составил 53,0% и по сравнению с концом декабря 1999г. увеличился на 4,6 процентных пункта, а по сравнению с концом августа 2000г. на 0,1 процентных пункта.

Структура денежной массы

(в % к общему итогу)

	1999г. декабрь	2000г.					
		январь	март	июнь	июль	август	сентябрь
Денежная масса	100	100	100	100	100	100	100
в том числе :							
в национальной валюте	51.6	49.5	47.7	46.4	47.4	47.1	47.0
в иностранной валюте	48.4	50.5	52.3	53.6	52.6	52.9	53.0

Динамика агрегатов денежной массы за январь-сентябрь 2000г.



В результате вышеуказанных изменений денежной массы и базы, денежный мультипликатор в сентябре составил 2,2.

Требования со стороны банковской системы к внутренней экономике (в драмах и в иностранной валюте) по состоянию на 1 октября 2000г. составили 104268¹ млн драм и по сравнению с 1 сентября увеличились на 1154 млн драмов или на 1,1%, а по сравнению с началом года соответственно на 14141 или 15,7%.

В сентябре 2000г. ставка² РЕПО соглашений Центрального банка составила 18,0%.

¹ С учетом начисленных процентов.

² Вместо ранее установленной со стороны ЦБ РА ставка рефинансирования, в настоящее время установлены ставки проводимой операции ЦБ, из коих ставка репо соглашений по своему характеру соответствует ставке рефинансирования.