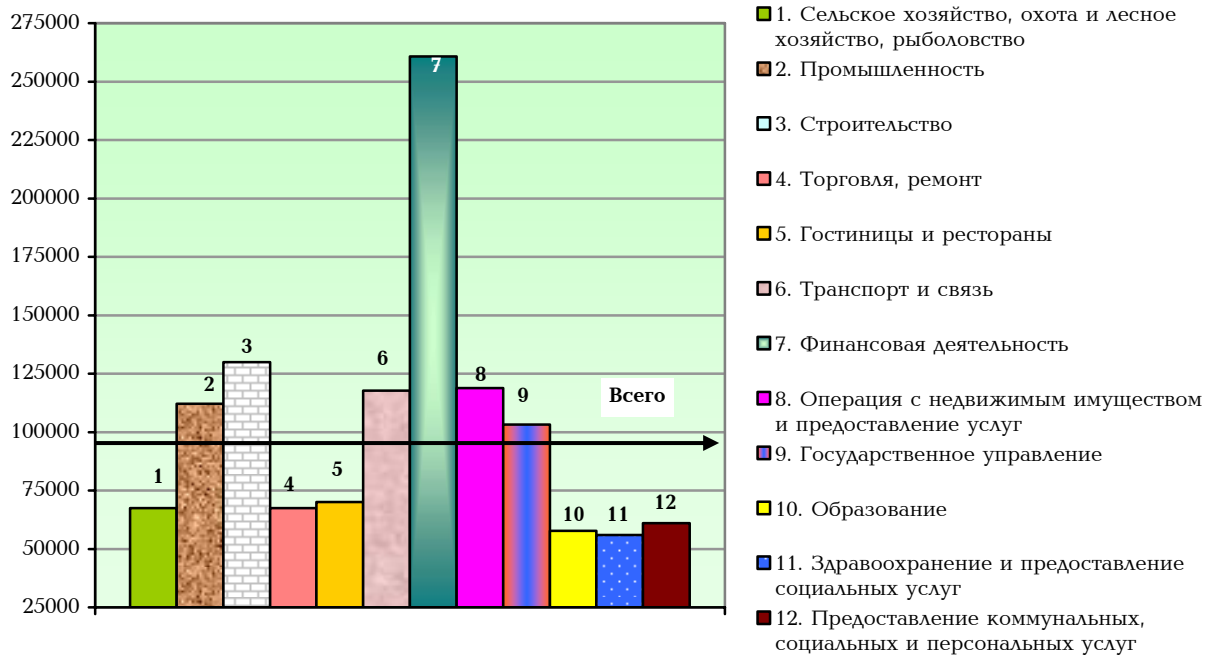


1.4.2. Оплата труда

Среднемесячная номинальная заработная плата
по видам экономической деятельности, январь-август 2008г.

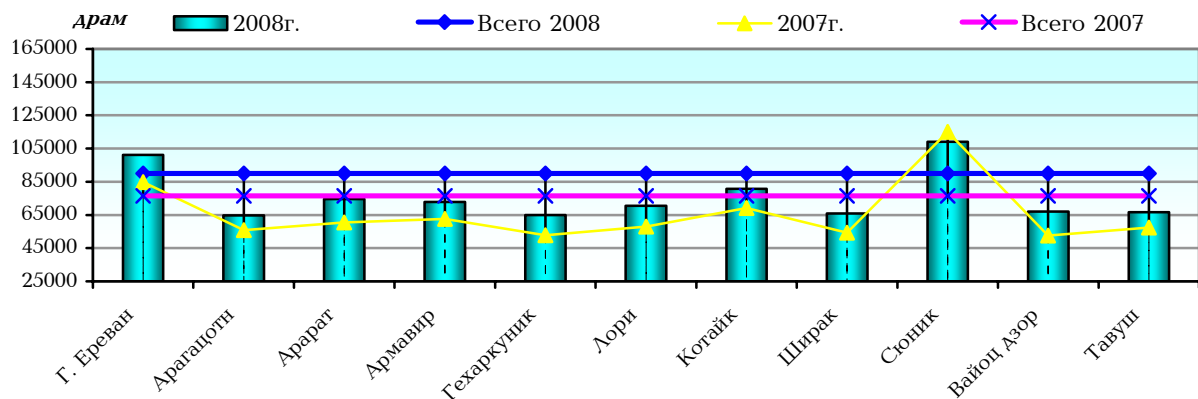
	Номинальная средняя заработная плата, <i>Драмов</i>		К итогу, %		К 2007г., %	
	август	январь-август	август	январь-август	август	январь-август
Всего	90060	88172	100	100	117.8	120.0
Сельское хозяйство, охота и лесное хозяйство	67706	61085	75.2	69.3	116.2	111.3
Рыболовство, рыбоводство	45417	44560	50.4	50.5	101.4	105.1
Горнодобывающая промышленность	180632	206662	200.6	234.4	91.7	131.3
Обрабатывающая промышленность	94395	88711	104.8	100.6	118.9	119.8
Производство и распределение электроэнергии, газа и воды	117185	115502	130.1	131.0	103.3	106.3
Строительство	129886	115404	144.2	130.9	125.8	128.9
Торговля; ремонт автомобилей, бытовых изделий и предметов личного использования	67437	61285	74.9	69.5	117.0	111.8
Гостиницы и рестораны	70117	70797	77.9	80.3	104.7	93.5
Транспорт и связь	117748	107166	130.7	121.5	129.8	125.0
Финансовая деятельность	260714	264245	289.5	299.7	119.0	119.9
Операция с недвижимым имуществом, аренда и предоставление услуг потребителям	118873	109255	132.0	123.9	117.0	122.5
Государственное управление	103265	103127	114.7	117.0	107.4	111.7
Образование	57741	63150	64.1	71.6	118.3	118.3
Здравоохранение и предоставление социальных услуг	55913	52371	62.1	59.4	126.0	118.1
Предоставление коммунальных, социальных и персональных услуг	61020	58675	67.8	66.5	119.9	121.7



1. РЕАЛЬНЫЙ СЕКТОР

Среднемесячная номинальная заработная плата по марзам РА, август 2008г.

	Номинальная средняя заработная плата, <i>Драмов</i>	К итогу, %	К августу 2007г., %	К установленной минимальной заработной плате, <i>В %</i>
Всего	90060	100.0	117.8	360.2
г. Ереван	101266	112.4	119.5	405.1
Арагацотн	64750	71.9	115.8	259.0
Арарат	74475	82.7	123.2	297.9
Армавир	72916	81.0	116.5	291.7
Гегаркуник	64948	72.1	123.2	259.8
Лори	70415	78.2	121.5	281.7
Котайк	80683	89.6	116.6	322.7
Ширак	65805	73.1	121.4	263.2
Сюник	109141	121.2	94.9	436.6
Вайоц дзор	66986	74.4	127.6	267.9
Тавуш	66604	74.0	116.2	266.4



Среднемесячная номинальная заработная плата работников организаций, имеющих бюджетное финансирование

	Среднемесячная номинальная заработная плата		Из них: организаций, имеющих бюджетное финансирование	
	<i>Драмов</i>	к соответствующему периоду прошлого года, %	<i>Драмов</i>	к соответствующему периоду прошлого года, %
2007г.				
Январь	67185	125.1	49940	123.5
Январь-февраль	68385	125.3	51428	126.7
Январь-март	69127	118.3	51544	115.7
Январь-апрель	70082	118.0	51877	116.3
Январь-май	70693	117.4	52144	116.8
Январь-июнь	71789	121.3	52601	122.4
Январь-июль	73012	121.1	53342	122.0
Январь-август	73448	121.2	53228	121.3
Январь-сентябрь	73713	120.0	52549	120.4
2008г.				
Январь	82380	122.6	57565	115.3
Январь-февраль	83203	121.7	60118	116.9
Январь-март	84093	121.7	61240	118.8
Январь-апрель	85543	122.1	61338	118.2
Январь-май	86018	121.7	61447	117.8
Январь-июнь ⁺	86379	120.3	62322	118.5
Январь-июль ⁺	87903	120.4	63213	118.5
Январь-август ⁺	88172	120.0	62951	118.3
Январь-сентябрь ¹	88581	120.2	63022	119.9

¹ Оценка.

1. РЕАЛЬНЫЙ СЕКТОР

Среднемесячная номинальная заработная плата в социальной сфере¹

	2007г., драмов	2008г., драмов	Темп роста, %
Январь	47782	56539	118.3
Январь-февраль	48795	57375	117.6
Январь-март	49642	58103	117.0
Январь-апрель	49994	58372	116.8
Январь-май	50381	58684	116.5
Январь-июнь	50776	58981	116.2
Январь-июль	50790	59638	117.4
Январь-август	50389	59249	117.6

Среднемесячная номинальная заработная плата по видам валют (по курсу ЦБ РА), 2008г.

	Драм	к предыдущему месяцу, %	к соответствующему месяцу 2007 г., %	Доллар США	к предыдущему месяцу, %	к соответствующему месяцу 2007 г., %
Январь	82380	78.6	122.6	268	77.9	145.3
Февраль	84018	102.0	120.8	272	101.4	139.3
Март	87753	104.4	122.0	284	104.5	141.7
Апрель	89824	102.4	123.3	291	102.2	144.9
Май	87877	97.8	120.3	286	98.4	138.4
Июнь	92135	104.8	121.3	302	105.7	137.2
Июль	97039	105.3	120.9	321	106.2	135.3
Август ⁺	90060	92.8	117.8	298	92.9	131.5
Сентябрь ²	91862	102.0	117.3	304	101.8	131.1

	Евро	к предыдущему месяцу, %	к соответствующему месяцу 2007 г., %	Рубль РФ	к предыдущему месяцу, %	к соответствующему месяцу 2007 г., %
Январь	182	77.2	128.3	6580	77.7	134.3
Февраль	185	101.2	123.4	6673	101.4	129.6
Март	183	99.2	120.9	6745	101.1	128.7
Апрель	184	100.7	124.0	6836	101.3	131.8
Май	184	99.6	120.3	6781	99.2	127.2
Июнь	194	105.6	122.3	7142	105.3	125.1
Июль	203	104.8	117.6	7493	104.9	123.6
Август ⁺	199	97.9	119.7	7216	96.3	124.1
Сентябрь ²	211	106.0	126.5	7681	106.4	130.9

Среднемесячная номинальная заработная плата по секторам экономики и по видам экономической деятельности, август 2008г.

(драмов)

	Всего, драм	государство и муниципалитет(ы)		юридическое лицо (лица)	
		драм	к итогу, %	драм	к итогу, %
Всего	90060	68300	75.8	120928	134.3
Сельское хозяйство, охота и лесное хозяйство	67706	62066	91.7	77039	113.8
Рыболовство, рыбоводство	45417	-	-	45417	100.0
Горнодобывающая промышленность	180632	-	-	180632	100.0
Обрабатывающая промышленность	94395	100635	106.6	94332	99.9
Производство и распределение электроэнергии, газа и воды	117185	132668	113.2	115389	98.5

¹ Включены отрасли здравоохранения, образования, культуры и искусства.

² Оценка.

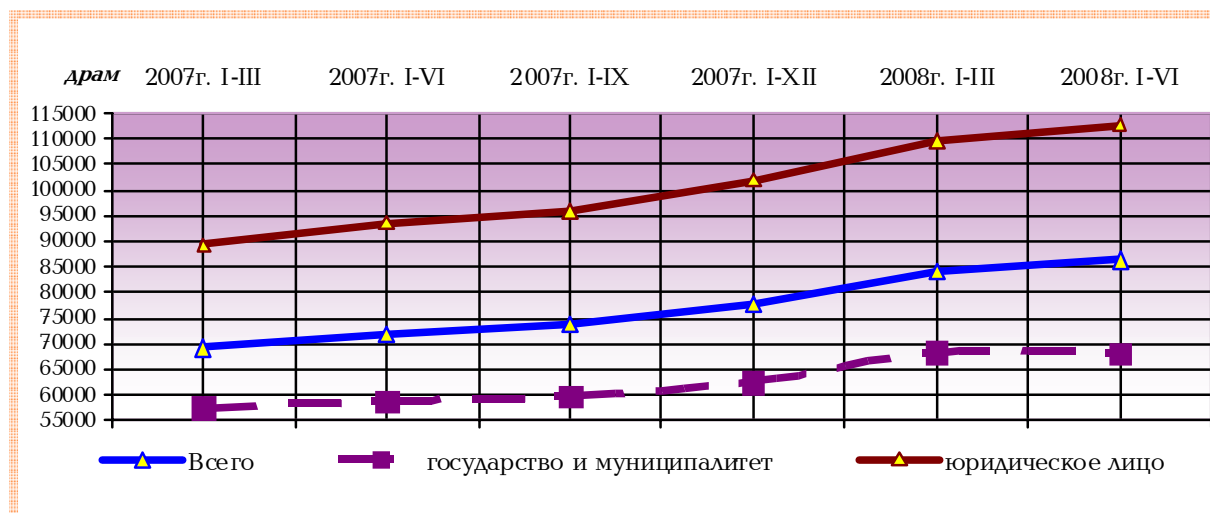
1. РЕАЛЬНЫЙ СЕКТОР

		государство и муниципалитет(ы)		юридическое лицо (лица)	
Строительство	129886	124882	96.1	130277	100.3
Торговля; ремонт автомобилей, бытовых изделий и предметов личного использования	67437	77612	115.1	67402	99.9
Гостиницы и рестораны	70117	61226	87.3	70199	100.1
Транспорт и связь	117748	89334	75.9	145806	123.8
Финансовая деятельность	260714	259810	99.7	260781	100.0
Операция с недвижимым имуществом, аренда и предоставление услуг потребителям	118873	68459	57.6	186856	157.2
Государственное управление	103265	103265	100.0	-	-
Образование	57741	57095	98.9	83075	143.9
Здравоохранение и предоставление социальных услуг	55913	54393	97.3	63671	113.9
Предоставление коммунальных, социальных и персональных услуг	47881	78.5	72126	118.2	47881

Среднемесячная номинальная заработная плата по секторам экономики, январь-июнь 2008г.

	Всего, Драм	Государство и муниципалитет(ы)		Юридическое лицо (лица)		Общественная организация(и) и фонды	
		Драм	к итогу, %	Драм	к итогу, %	Драм	к итогу, %
Всего	86379	68263	79.0	112797	130.6	103659	120.0
Сельское хозяйство, охота и лесное хозяйство	59098	54471	92.2	64459	109.1	-	-
Рыболовство, рыбоводство	44247	-	-	44247	100.0	-	-
Горнодобывающая промышленность	213369	-	-	213369	100.0	-	-
Обрабатывающая промышленность	85846	119495	139.2	85643	99.8	-	-
Производство и распределение электроэнергии, газа и воды	113696	142843	125.6	110447	97.1	-	-
Строительство	110066	105065	95.5	110467	100.4	-	-
Торговля; ремонт автомобилей, бытовых изделий и предметов личного использования	59612	50476	84.7	59648	100.1	-	-
Гостиницы и рестораны	70787	48854	69.0	71005	100.3	-	-
Транспорт и связь	103429	76376	73.8	130130	125.8	-	-
Финансовая деятельность	257689	269822	104.7	256735	99.6	-	-
Операция с недвижимым имуществом, аренда и предоставление услуг потребителям	105485	62701	59.4	163152	154.7	-	-
Государственное управление	100799	100799	100.0	-	-	-	-
Образование	63334	62899	99.3	76186	120.3	-	-
Здравоохранение и предоставление социальных услуг	50808	50276	99.0	53792	105.9	-	-
Предоставление коммунальных, социальных и персональных услуг	57149	44850	78.5	64435	112.7	103659	181.4

Среднемесячная номинальная заработная плата по секторам экономики, 2007-2008гг.



Среднемесячная номинальная заработная плата по марзам и секторам экономики, январь-июнь 2008г.

	Средняя заработная плата, всего, драмов	Государство и муниципалитет(ы)		Юридическое лицо (лица)	
		драмов	к итогу, %	драмов	к итогу, %
Всего РА	86379	68263	79.0	112797	130.6
г.Ереван	94359	75322	79.8	116709	123.7
Арагацотн	63365	57561	90.8	80259	126.7
Арагат	69490	60081	86.5	84992	122.3
Армавир	76353	76440	100.1	76080	99.6
Гегаркуник	67067	60308	89.9	100480	149.8
Лори	67675	58763	86.8	86532	127.9
Котайк	76755	58829	76.6	93095	121.3
Ширак	64046	59026	92.2	82982	129.6
Сюник	123693	56304	45.5	189277	153.0
Вайоц дзор	67658	62994	93.1	76900	113.7
Тавуш	64088	56990	88.9	87940	137.2

Среднемесячная заработная плата по марзам РА, январь-июнь 2008г.

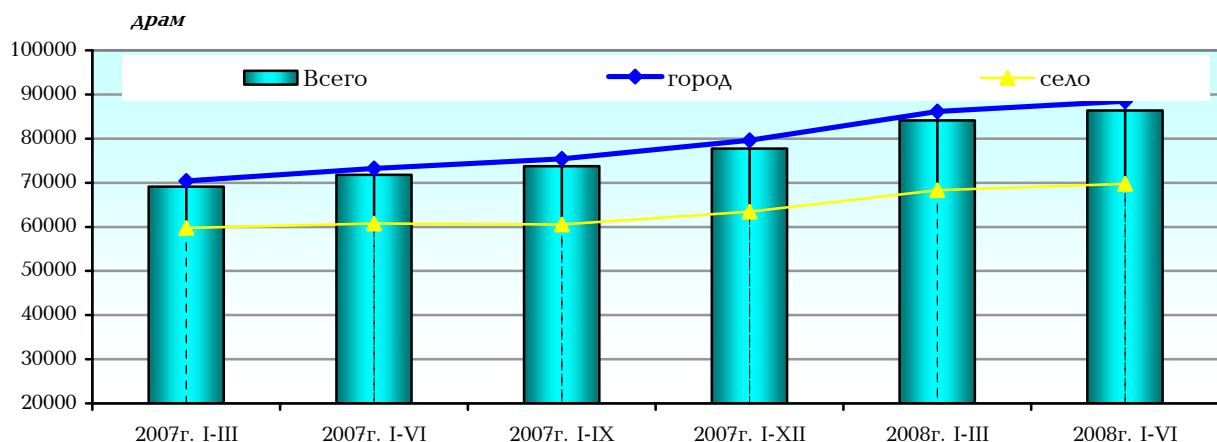
	Драм	в % к январю-июню 2007г.		Драм	в % к январю-июню 2007г.
Всего РА	86379	120.3			
г. Ереван	94359	119.6	Лори	67675	116.1
Ачапняк	71298	112.0	Гугарк	61554	102.5
Аван	58672	105.2	Туманян	80250	119.8
Арабкир	93557	122.3	Спитак	61886	114.5
Давташен	62193	116.2	Степанаван	58957	118.6
Эребуни	74282	113.0	Ташир	65906	119.3
Кентрон	111103	120.4	г. Ванадзор	66785	115.5
Малатия-Себастья	75716	126.7	Котайк	76755	117.7
Нор Норк	70536	118.8	Котайк	76902	117.9
Норк-Мараш	133788	102.6	Раздан	79185	122.0
Нубарашен	67857	119.2	Наири	70639	107.3
Шенгавит	81322	118.2	Ширак	64046	116.8
Канакер-Зейтун	126161	120.8	Ахурян	63657	119.6
Арагацотн	63365	110.2	Амасия	61359	120.0
Ашгарак	61829	112.9	Ани	60522	118.8
Апаран	60722	114.2	Ашотск	65615	115.5
Арагац	58304	112.6	Артик	60237	114.6
Талин	58088	119.9	г. Гюмри	65043	116.6

1. РЕАЛЬНЫЙ СЕКТОР

	Драм	в % к январю-июню 2007г.		Драм	в % к январю-июню 2007г.
Арарат	69490	116.0	Сюник	123693	136.2
Арарат	68974	113.5	Горис	65206	116.0
Арташат	62767	117.8	Капан	146940	140.7
Масис	79736	117.6	Мегри	158597	132.0
Армавир	76353	114.4	Сисиан	64611	121.9
Армавир	90263	113.8	Вайоц Дзор	67658	121.5
Баграмян	58489	98.8	Ехегнадзор	72643	126.0
Вагаршапат	60681	119.1	Вайк	61129	115.2
Гехаркуник	67067	120.3	Тавуш	64088	117.4
Гавар	73984	119.0	Иджеван	72120	116.4
Чамбарак	58398	124.0	Ноемберян	54571	119.1
Мартуни	65402	120.7	Тавуш	59772	115.9
Севан	60569	117.3	г. Дилижан	59680	124.3
Варденис	70897	123.9			

Среднемесячная номинальная заработная плата в разрезе город/село, январь-июнь 2008г.

	Город, Драм	К итогу, %	Село, Драм	К итогу, %
Всего	88445	102.4	69737	80.7
Сельское хозяйство, охота и лесоводство	56963	96.4	62369	105.5
Рыболовство, рыбоводство	44247	100.0
Горнорудная промышленность	208552	97.7	253266	118.7
Обрабатывающая промышленность	88457	103.0	60032	69.9
Производство и распределение электроэнергии, газа и воды	113710	100.0	112905	99.3
Строительство	111844	101.6	89677	81.5
Торговля; ремонт автомобилей, бытовых изделий и предметов личного использования	59679	100.1	57041	95.7
Гостиницы и рестораны	71243	100.6	36203	51.1
Транспорт и связь	103432	100.0	103155	99.7
Финансовая деятельность	257863	100.1	134222	52.1
Операция с недвижимым имуществом, аренда и предоставление услуг потребителям	105552	100.1	96517	91.5
Государственное управление	101769	101.0	65619	65.1
Образование	62657	98.9	65078	102.8
Здравоохранение и предоставление социальных услуг	50746	99.9	52297	102.9
Предоставление коммунальных, социальных и персональных услуг	57018	99.8	69878	122.3



1.РЕАЛЬНЫЙ СЕКТОР

Среднемесячная заработная плата по видам экономической деятельности и по отдельным группам работников, январь-июнь 2008г.

	Средняя заработная плата работающих по совместительству		Средняя заработная плата работающих по подрядному или гражданско-правовому договору	
	драмов	к итогу, %	драмов	к итогу, %
Всего	52015	60.2	58393	67.0
Сельское хозяйство, охота и лесоводство	44678	75.6
Рыболовство, рыбоводство
Горнорудная промышленность	64000	30.0	63731	29.9
Обрабатывающая промышленность	29657	34.5	68183	79.4
Производство и распределение электроэнергии, газа и воды	161778	142.3	178696	157.2
Строительство	129270	117.4	92614	84.1
Торговля; ремонт автомобилей, бытовых изделий и предметов личного использования	58238	97.7	105505	177.0
Гостиницы и рестораны	40191	56.8	166920	235.8
Транспорт и связь	78036	75.4	59777	57.8
Финансовая деятельность	293227	113.8	111138	43.1
Операция с недвижимым имуществом, аренда и предоставление услуг потребителям	59657	56.6	40855	38.7
Государственное управление	58588	58.1	41576	41.2
Образование	44403	70.1	47324	74.7
Здравоохранение и предоставление социальных услуг	29170	57.4	44062	86.7
Предоставление коммунальных, социальных и персональных услуг	81416	142.5	34605	60.6

Среднемесячная номинальная заработная плата и отработанные часы по видам экономической деятельности и по отдельным группам работников, январь-июнь 2008г.

	Заработная плата работников, драм		Количество фактически отработанных часов в среднем за день, часов
	списочного состава	организаций, имеющих бюджетное финансирование	
Всего	84834	62342	7.2
Сельское хозяйство, охота и лесное хозяйство	56935	51945	7.7
Рыболовство, рыбоводство	44248	-	8.7
Горнодобывающая промышленность	213137	-	6.7
Обрабатывающая промышленность	85350	134510	6.7
Производство и распределение электроэнергии, газа и воды	112386	-	6.9
Строительство	108473	91625	7.2
Торговля; ремонт автомобилей, бытовых изделий и предметов личного использования	58875	-	6.8
Гостиницы и рестораны	68254	-	7.4
Транспорт и связь	102723	106163	7.3
Финансовая деятельность	251425	-	7.4
Операция с недвижимым имуществом, аренда и предоставление услуг потребителям	101716	58773	7.5
Государственное управление	100254	95302	7.6
Образование	61336	54848	7.1
Здравоохранение и предоставление социальных услуг	50148	46872	7.4
Предоставление коммунальных, социальных и персональных услуг	54382	41934	7.7

1. РЕАЛЬНЫЙ СЕКТОР

Среднемесячная номинальная заработная плата по видам экономической деятельности

	2006г., драм	2007г., драм	Темп роста, %
Всего	62293	74227	119.2
Сельское хозяйство, охота и лесное хозяйство	46393	59147	127.5
Рыболовство, рыбоводство	39835	42994	107.9
Горнодобывающая промышленность	128279	160499	125.1
Обрабатывающая промышленность	61490	71834	116.8
Производство и распределение электроэнергии, газа и воды	98417	112626	114.4
Строительство	84951	97569	114.9
Торговля; ремонт автомобилей, бытовых изделий и предметов личного использования	42771	51944	121.4
Гостиницы и рестораны	51560	54611	105.9
Транспорт и связь	75660	87447	115.6
Финансовая деятельность	205454	227970	111.0
Операция с недвижимым имуществом, аренда и предоставление услуг потребителям	66320	100155	151.0
Государственное управление	76328	88093	115.4
Образование	45986	54334	118.2
Здравоохранение и предоставление социальных услуг	38757	44394	114.5
Предоставление коммунальных, социальных и персональных услуг	41201	49011	119.0

Среднемесячная номинальная заработная плата по видам экономической деятельности и полу, 2007г.

	Женщины, драм	К 2006г., %	Мужчины, драм	К 2006г., %
Всего	58101	120.2	96802	118.7
Сельское хозяйство, охота и лесное хозяйство	50089	127.7	64232	128.9
Рыболовство, рыбоводство	40000	114.3	45139	98.0
Горнодобывающая промышленность	96119	120.9	181298	123.5
Обрабатывающая промышленность	54844	118.2	88692	113.4
Производство и распределение электроэнергии, газа и воды	112777	145.5	113992	109.7
Строительство	79658	124.7	104392	115.4
Торговля; ремонт автомобилей, бытовых изделий и предметов личного использования	47056	119.9	64000	120.3
Гостиницы и рестораны	61148	92.7	77967	94.7
Транспорт и связь	80254	96.5	94471	122.3
Финансовая деятельность	172311	119.1	304290	107.8
Операция с недвижимым имуществом, аренда и предоставление услуг потребителям	76552	152.7	122753	159.8
Государственное управление	68973	115.2	103995	116.1
Образование	51951	119.4	62293	115.0
Здравоохранение и предоставление социальных услуг	40681	116.8	56568	109.1
Предоставление коммунальных, социальных и персональных услуг	41789	125.7	59628	117.1

1. РЕАЛЬНЫЙ СЕКТОР

Среднемесячная номинальная заработная плата по видам экономической деятельности и секторам экономики, 2007г.

	Государственный, <i>Драм</i>	К 2006г., %	Негосударственный, <i>Драм</i>	К 2006г., %
Всего	60985	113.0	90879	122.5
Сельское хозяйство, охота и лесное хозяйство	59850	128.7	58267	125.9
Рыболовство, рыбоводство	-	-	42994	107.9
Горнодобывающая промышленность	-	-	160499	149.2
Обрабатывающая промышленность	78281	113.7	71817	117.5
Производство и распределение электроэнергии, газа и воды	119527	111.5	111554	115.7
Строительство	135446	166.3	94965	111.2
Торговля; ремонт автомобилей, бытовых изделий и предметов личного использования	34849	191.6	51993	119.9
Гостиницы и рестораны	44924	...	54651	106.0
Транспорт и связь	66136	114.1	105874	115.3
Финансовая деятельность	344234	116.2	217895	111.5
Операция с недвижимым имуществом, аренда и предоставление услуг потребителям	61071	117.5	141405	163.9
Государственное управление	88100	115.2	84104	141.7
Образование	53924	118.6	65325	109.2
Здравоохранение и предоставление социальных услуг	44115	113.5	45640	119.2
Предоставление коммунальных, социальных и персональных услуг	40449	118.2	63458	114.5

Среднемесячная номинальная заработная плата по марзам РА, 2007г.

	средняя заработная плата, <i>Драмов</i>	К итогу, %	К 2006г., %
Всего РА	74227	100	119.2
г.Ереван	83226	112.1	119.4
Арагацотн	55223	74.4	114.6
Арарат	58573	78.9	114.7
Армавир	66368	89.4	112.5
Гегаркуник	57792	77.9	118.5
Лори	56998	76.8	118.8
Котайк	68939	92.9	113.2
Ширак	55598	74.9	121.2
Сюник	93014	125.3	124.4
Вайоц дзор	55144	74.3	116.5
Тавуш	52390	70.6	117.8