

5.3.Ժողովրդագրական իրավիճակը

ՀՀ վարչատարածքային բաժանման հիմքը «Հայաստանի Հանրապետության վարչատարածքային բաժանման մասին» և «Երևան քաղաքում տեղական ինքնակառավարման մասին» ՀՀ օրենքներն են, որոնց համաձայն ՀՀ տարածքը բաժանվում է 10 մարզերի՝ 48 քաղաքային ու 866 գյուղական համայնքներով և Երևանի քաղաքային համայնքի (12 վարչական շրջաններով):

ՀՀ վարչատարածքային բաժանումը ըստ ՀՀ մարզերի և ք.Երևանի, 2012թ. հոկտեմբերի 1-ի դրությամբ

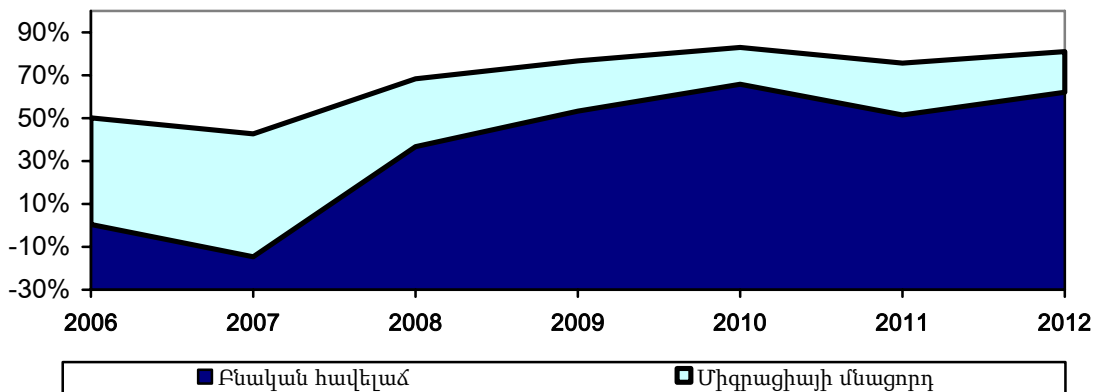
	Համայնքների քանակը		
	ընդամենը	քաղաքային	գյուղական
Հայաստանի Հանրապետություն	915	49	866
ք. Երևան	1	1	-
Արագածոտն	114	3	111
Արարատ	97	4	93
Արմավիր	97	3	94
Գեղարքունիք	92	5	87
Լոռի	113	8	105
Կոտայք	67	7	60
Շիրակ	119	3	116
Սյունիք	109	7	102
Վայոց ձոր	44	3	41
Տավուշ	62	5	57

2012թ. հոկտեմբերի 1-ի դրությամբ ՀՀ մշտական բնակչության թվաքանակի ցուցանիշը, ՀՀ 2001 թ. մարդահամարի հիմքով վարվող ընթացիկ հաշվառմամբ, կազմել է 3 282.0 հազ. մարդ, այդ թվում, քաղաքայինը՝ 2 101.2 հազ. մարդ, իսկ գյուղականը՝ 1 180.8 հազ. մարդ:

Մշտական բնակչության միջին տարիքը 2012թ. տարեակզրի դրությամբ կազմել է՝ 35.3 տարի, տղամարդկանց համար՝ 33.5, իսկ կանանց համար՝ 36.9:

Բնակչության միգրացիայի բացասական մնացորդի փոխարինումը բնական հավելվածով, 2006-2012թթ. հունվար-սեպտեմբերին

(%)



5.ՍՈՑԻԱԼ-ԺՈՂՈՎՐԴԱԳՐԱԿԱՆ ՀԱՏՎԱԾ

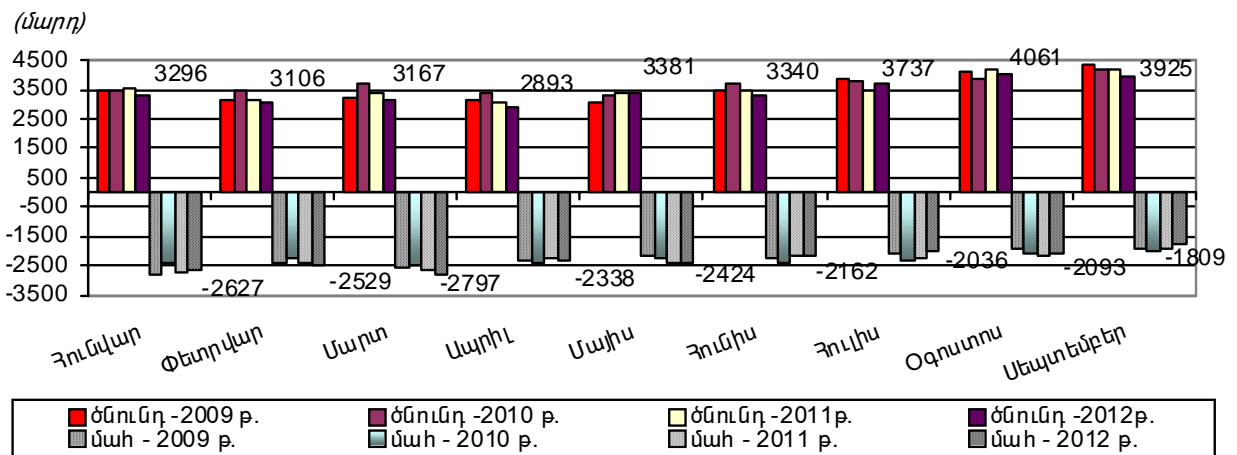
2012թ. հունվար-սեպտեմբերին արձանագրվել է 30 906 ծնված, որը 2011թ. նույն ժամանակաշրջանի համեմատ նվազել է 3%-ով, իսկ ծնելիության ընդհանուր գործակիցը, 1 000 բնակչի հաշվով, նվազել է 0.4 պրոմիլային կետով և կազմել՝ 12.6‰:

ՀՀ բնակչության բնական շարժի հիմնական ցուցանիշները, հունվար-սեպտեմբերին

	Բացարձակ թվաքանակ, մարդ			1000 բնակչի հաշվով, պրոմիլ			Բացարձակ ցուցանիշի աճը, %-ով՝ նկատմամբ	
	2010 թ.	2011 թ.	2012 թ.	2010 թ.	2011 թ.	2012 թ.	2010թ.-ի	2011թ.-ի
Ծնվածներ	32 917	31 854 [◇]	30 906	13.5	13.0 [◇]	12.6	93.9	97.0
Մեռելաձիներ	636	649	623	19.0 ¹	20.0 ¹	19.8 ¹	98.0	96.0
Մահացածներ	20 706	20 989 [◇]	20 815	8.5	8.6	8.5	100.5	99.2
Մահացածներից՝ մինչև 1 տարեկան հասակում	373	373 [◇]	346	11.3 ²	11.7 ²	11.2 ²	92.8	92.8
Բնական հավելաձ	12 211	10 865 [◇]	10 091	5.0	4.4 [◇]	4.1	82.6	92.9
Ամուսնություններ	13 042	14 809	13 828	5.4	6.1	5.6	106.0	93.4
Ամուսնալուծություններ	2 268	2 367	2 441	0.9	1.0	1.0	107.6	103.1

2012թ. հունվար-սեպտեմբերին 2011թ. նույն ժամանակաշրջանի համեմատ մահվան դեպքերը նվազել են 0.8%-ով, իսկ մահացության ընդհանուր գործակիցը, 1 000 բնակչի հաշվով, համապատասխանաբար նվազել է 0.1 պրոմիլային կետով և կազմել՝ 8.5 ‰: 2012թ. հունվար-սեպտեմբերին ծնվածների թվաքանակը 1.5 անգամ գերազանցել է մահացության դեպքերը:

Ծնվածների և մահացածների բացարձակ թվաքանակն ըստ գրանցման ամիսների



¹ 1000 կենդանի և մեռած ծնվածի հաշվով:

² 1000 կենդանի ծնվածի հաշվով:

5.ՍՈՑԻԱԼ-ԺՈՂՈՎՐԴԱԳՐԱԿԱՆ ՀԱՏՎԱԾ

Բնական հավելաճի գործակիցը, 1 000 բնակչի հաշվով, 2012թ. հունվար-սեպտեմբերին կազմել է 4.1%օ և 2011թ. հունվար-սեպտեմբերի համեմատ նվազել 0.3, իսկ 2010թ.՝ 0.9 պրոմիլային կետով:

ՀՀ բնակչության բնական շարժի հիմնական ցուցանիշներն ըստ ՀՀ մարզերի և ք.Երևանի, 2012թ. հունվար-սեպտեմբեր

	Ծնվածներ, մարդ	Մահացածներ, մարդ	այդ թվում՝ 0-1 տարեկան մահացածներ	Բնական հավելաճ, մարդ	Ամուսնություններ, դեպք	Ամուսնալուծություններ, դեպք
Հայաստանի Հանրապետություն	30 906	20 815	346	10 091	13 828	2 441
ք. Երևան	11 602	6 774	86	4 828	5 156	1 118
Արագածոտն	1 388	960	16	428	636	70
Արարատ	2 747	1 649	41	1 098	1 261	157
Արմավիր	2 718	1 747	27	971	1 251	130
Գեղարքունիք	2 068	1 462	21	606	987	103
Լոռի	2 338	2 131	35	207	964	325
Կոտայք	2 705	1 710	36	995	1 220	170
Շիրակ	2 544	2 052	46	492	1 020	182
Սյունիք	1 207	968	21	239	510	83
Վայոց ձոր	471	372	6	99	274	39
Տավուշ	1 118	990	11	128	549	64

1 000 բնակչի հաշվով

	Ծնվածներ, մարդ	Մահացածներ, մարդ	այդ թվում՝ 0-1 տարեկան մահացածներ ¹	Բնական հավելաճ, մարդ	Ամուսնություններ, դեպք	Ամուսնալուծություններ, դեպք
Հայաստանի Հանրապետություն	12.6	8.5	11.2	4.1	5.6	1.0
ք. Երևան	13.7	8.0	7.4	5.7	6.1	1.3
Արագածոտն	12.9	8.9	11.5	4.0	5.9	0.7
Արարատ	13.0	7.8	14.9	5.2	6.0	0.7
Արմավիր	12.6	8.1	9.9	4.5	5.8	0.6
Գեղարքունիք	11.3	8.0	10.2	3.3	5.4	0.6
Լոռի	11.0	10.1	15.0	0.9	4.6	1.5
Կոտայք	12.7	8.0	13.3	4.7	5.7	0.8
Շիրակ	12.0	9.7	18.1	2.3	4.8	0.9
Սյունիք	10.5	8.4	17.4	2.1	4.4	0.7
Վայոց ձոր	11.2	8.8	12.7	2.4	6.5	0.9
Տավուշ	11.0	9.8	9.8	1.2	5.4	0.6

¹ 1000 կենդանի ծնվածի հաշվով:

Մահվան դեպքերի բաշխումն ըստ մահացության հիմնական պատճառների
(Ըստ ՀՀ արդարադատության նախարարության ՔԿԱԳ տարածքային բաժիններից ստացված մահվան վերաբերյալ ակտերի գրառումների)

	2011թ. հունվար-սեպտեմբեր, մարդ	ընդհանուրի նկատմամբ, %	2012 թ. հունվար-սեպտեմբեր, մարդ	Ընդհանուրի նկատմամբ %	Բացարձակ ցուցանիշի աճը նախորդ տարվա նկատմամբ, %
Մահացածների թվաքանակը	20 989	100	20 815	100	99.2
դրանցից՝ ըստ պատճառների.					
արյան շրջանառության համակարգի հիվանդություններից	10 014	47.7	10 144	48.7	101.3
դժբախտ պատահարներից, թունավորումներից և վնասվածքներից	1 000	4.8	997	4.8	99.7
նորագոյացություններից	4 120	19.6	4 157	20.0	100.9
շնչառական օրգանների հիվանդություններից	1 283	6.1	1 224	5.9	95.4
մարսողական օրգանների հիվանդություններից	1 366	6.5	1 236	5.9	90.5
վարակիչ և մակարոնիային հիվանդություններից	199	1.0	206	1.0	103.5
այլ հիվանդություններից	3 007	14.3	2 851	13.7	94.8

2012թ. հունվար-սեպտեմբերին գրանցվել է՝ Մարդու իմունային անբավարարության վիրուսից առաջացած հիվանդություններից, մահվան 19 դեպք, 2011թ. նույն ժամանակաշրջանի՝ 6 դեպքի համեմատ:

2012թ. հունվար-սեպտեմբերին 2011թ. հունվար-սեպտեմբերի համեմատ արձանագրվել է 0-1 տարեկան երեխաների մահվան դեպքերի 7.2%-ով նվազում, իսկ մանկական մահացության գործակիցը, 1 000 կենդանի ծնվածի հաշվով, կազմել է 11.2‰՝ 2011թ. նույն ժամանակաշրջանի 11.7‰-ի դիմաց:

Մանկական մահացությունը և երեխաների մահացությունը ՀՀ-ում, հունվար-սեպտեմբեր

	Բացարձակ թվաքանակ, մարդ		Բացարձակ ցուցանիշի փոփոխությունը նախորդ տարվա նկատմամբ, %	1000 կենդանի ծնվածի հաշվով, պրոմիլ	
	2011 թ.	2012 թ.		2011թ.	2012թ.
0-1 տարեկան մահեր	373	346	92.8	11.7	11.2
որից՝					
տղա	227	210	92.5	13.4	12.7
աղջիկ	146	136	93.2	9.8	9.4
Շուրջժամանակի շրջանում առաջացած առանձին վիճակներով, բնածին անկանոնություններով ու ձևախախտումային խանգարումներով պայմանավորված մահեր	253	214	84.6	7.9	6.9
1-4 տարեկան մահեր	67	47	70.1	2.1	1.5
0-4 տարեկան մահեր	440	393	89.3	13.8	12.7
տղա	261	234	89.7	15.4	14.2
աղջիկ	179	159	88.8	12.0	11.0

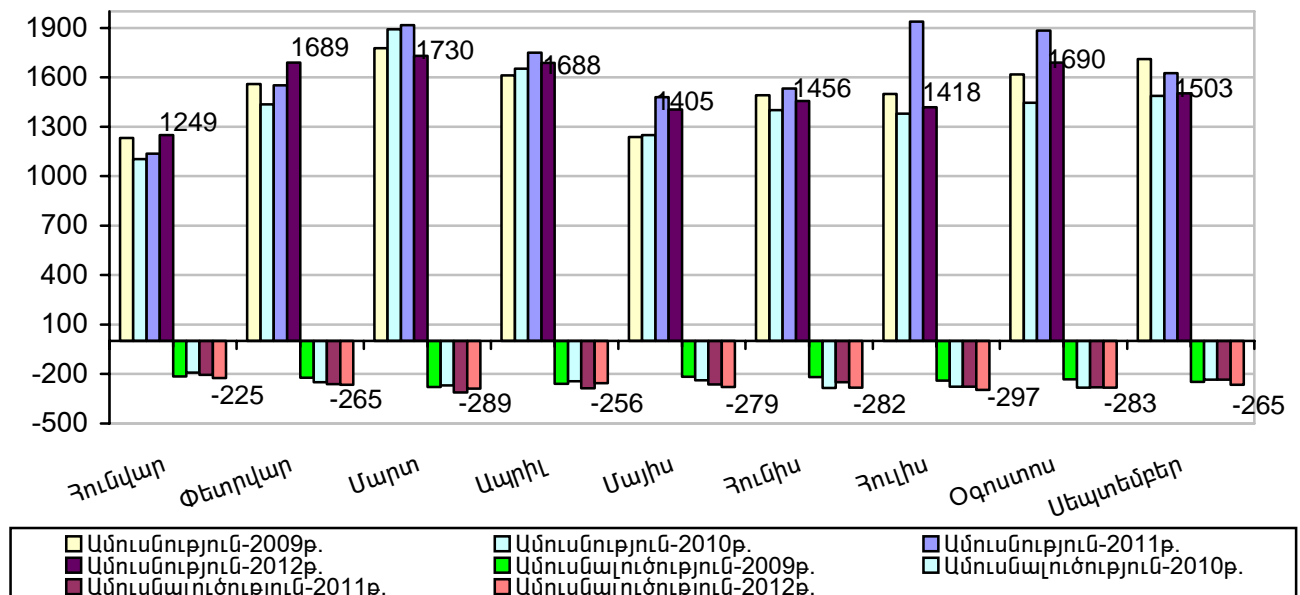
5.ՍՈՑԻԱԼ-ԺՈՂՈՎՐԴԱԳՐԱԿԱՆ ՀԱՏՎԱԾ

Հղիության հետ կապված բարդություններից, ծննդյան և ետծննդյան ժամանակահատվածում, 2012թ. հունվար-սեպտեմբերին գրանցվել է մայրական մահացության 6 դեպք, ինչով պայմանավորված, մայրական մահացության գործակիցը կազմել է 19.4 (100 000 կենդանի ծնվածի հաշվով):

2012թ. հունվար-սեպտեմբերին 2011թ. հունվար-սեպտեմբերի համեմատ 6.6%-ով նվազել են գրանցված ամուսնությունները և կազմել 13 828 դեպք, իսկ ամուսնության ընդհանուր գործակիցը, 1 000 բնակչի հաշվով, նվազել է 0.5 պրոմիլային կետով և կազմել 5.6‰:

2012թ. հունվար-սեպտեմբերին արձանագրված ամուսնալուծության դեպքերը 2011թ. հունվար-սեպտեմբերի համեմատ աճել են 3.1% և կազմել 2 441 դեպք, իսկ ամուսնալուծության ընդհանուր գործակիցը, 1 000 բնակչի հաշվով, պահպանվել է նույն մակարդակի վրա՝ 1.0‰:

(դեպք) Ամուսնություններն ու ամուսնալուծություններն ըստ գրանցման ամիսների



Հանրապետությունում 2012թ. հունվար-սեպտեմբերին գրանցված 1 000 ամուսնական զույգերի համեմատ արձանագրվել է ամուսնալուծության 177 դեպք՝ 2011թ. հունվար-սեպտեմբերին արձանագրված 160-ի համեմատ:

Գրանցված ամուսնալուծություններն ըստ ՀՀ մարզերի և ք. Երևանի, 1 000 ամուսնությունների հաշվով, հունվար-սեպտեմբերին

դեպ

	Ք.Երևան	Արագածոտն	Արարատ	Արմավիր	Գեղարքունիք	Լոռի	Կոտայք	Շիրակ	Սյունիք	Վայոց Ձոր	Տավուշ
2009թ.	183	100	121	78	84	348	110	144	157	143	100
2010թ.	217	101	97	97	110	344	138	167	136	92	116
2011թ.	201	102	102	112	88	294	117	143	176	113	107
2012 թ.	217	110	125	104	104	337	139	178	163	142	117

Ըստ 2012թ. հունվար-սեպտեմբերին ՀՀ սահմանային էլեկտրոնային կառավարման տեղեկատվական համակարգով ստացված տվյալների՝ սահմանային անցման կետերով իրականացվող արտաքին ուղևորաշրջանառության համախառն ծավալը կազմել է 3 287.1 հազար: Ուղևորափոխադրումների հաշվեկշիռը (մուտքի և ելքի տարբերությունը) 2012թ. հունվար-սեպտեմբերին կազմել է -97.1 հազ., 2011թ.-ի հունվար-սեպտեմբերի՝ -89.9 հազ. ուղևորության համեմատ:

ՀՀ ժամանումների և ՀՀ-ից մեկնումների ծավալներն ըստ սահմանային անցակետերի 2012թ. հունվար-սեպտեմբերին

Սահմանահատում

Սահմանային անցակետեր	Մուտք		Ելք		Հաշվեկշիռ	
	ընդամենը	այդ թվում՝ ՀՀ քաղաքացիներ	ընդամենը	այդ թվում՝ ՀՀ քաղաքացիներ	ընդամենը	այդ թվում՝ ՀՀ քաղաքացիներ
Զվարթնոց	631 329	319 587	689 818	385 150	-58 489	-65 563
Բազրատաշեն	510 174	341 494	546 064	368 455	-35 890	-26 961
Մեղրի	78 205	7 651	75 628	7 464	2 577	187
Այրում	35 923	29 796	36 756	31 741	-833	-1 945
Գոգավան	40 531	20 825	37 532	22 312	2 999	-1 487
Բավրա	275 961	114 255	275 825	120 803	136	-6 548
Գյումրի	21 900	13 673	29 598	20 777	-7 698	-7 104
Պրիվոլնոյե	965	467	926	451	39	16
Ընդամենը	1 594 988	847 748	1 692 147	957 153	-97 159	-109 405
2011թ. հունվար-սեպտեմբերին						
Զվարթնոց	587 534	289 844	658 578	362 395	-71 044	-72 551
Բազրատաշեն	412 605	266 120	426 510	278 917	-13 905	-12 797
Մեղրի	102 462	8 833	98 910	8 750	3 552	83
Այրում	31 284	26 745	32 519	28 440	-1 235	-1 695
Գոգավան	26 807	17 063	28 879	18 607	-2 072	-1 544
Բավրա	248 874	108 726	249 870	113 819	-996	-093
Գյումրի	23 780	13 724	27 948	18 285	-4 168	-4 561
Պրիվոլնոյե	653	209	653	199	0	10
Ընդամենը	1 433 999	731 264	1 523 867	829 412	-89 868	-98 148

ՀՀ սահմանահատումներն ըստ օտարերկրացիների քաղաքացիության երկրի

սահմանահատում

2012թ. հունվար-սեպտեմբերին			Քաղաքացիության երկիրը	2011թ. հունվար- սեպտեմբերին		
Մուտք	Ելք	Հաշվեկշիռ		Մուտք	Ելք	Հաշվեկշիռ
747 240	734 994	12 246	Ընդամենը օտարերկրյա քաղաքացիներ	702 735	694 455	8 280
			<i>այդ թվում՝</i>			
269 791	272 908	-3 117	Ռուսաստանի	228 439	231 881	-3 442
232 778	225 263	7 515	Վրաստանի	221 124	214 659	6 465
94 762	94 146	616	Իրանի	120 754	118 697	2 057
19 627	18 762	865	ԱՄՆ-ի	18 483	17 660	823
14 691	14 962	-271	Ուկրաինայի	12 954	13 308	-354
13 817	13 457	360	Ֆրանսիայի	13 500	13 163	337
10 193	9 850	343	Գերմանիայի	8 945	8 705	240
8 034	7 802	232	Իտալիա	7 373	7 179	194
7 295	7 234	61	Թուրքիայի	8 693	8 620	73
7 001	6 931	70	Միացյալ Թագավորության	4 399	4 346	53
6 973	3 492	3 481	Սիրիայի	3 770	3 426	344
4 359	4 328	31	Նիդերլանդներ	4 278	4 144	134
4 084	3 940	144	Լեհաստան	3 073	3 054	19
3 414	3 263	151	Իսրայել	2 272	2 277	-5
3 391	2 964	427	Լիբանան	2 600	2 496	104
3 041	3 051	-10	Ղազախստան	2 462	2 533	-71
2 535	2 449	86	Հունաստան	2 261	2 208	53
2 523	2 352	171	Կանադա	2 457	2 287	170
2 498	2 477	21	Բելգիա	2 486	2 506	-20
36 433	35 363	1 070	Այլ	32 412	31 306	1 106

Հայաստան ժամանողներն ու Հայաստանից մեկնողներն ըստ սեռի և աշխատունակ տարիքային խմբի, 2012թ. հունվար-սեպտեմբերին

մարդ

	Մուտք	<i>այդ թվում՝ 16-62 տարեկան</i>	Ելք	<i>այդ թվում՝ 16-62 տարեկան</i>
Ընդամենը	1 594 988	1 318 022	1 692 147	1 421 124
<i>որից՝</i>				
տղամարդ	998 981	854 087	1 097 255	953 616
կին	596 007	463 935	594 892	467 508
Այդ թվում՝ ՀՀ քաղաքացիներ	847 748	712 810	957 153	822 897
<i>որից՝</i>				
տղամարդ	529 555	460 394	631 259	560 856
կին	318 193	252 416	325 894	262 041

Հայաստանի Հանրապետության մուտքի վիզաներ ստացած անձինք՝ ըստ ինքնությունը հաստատող փաստաթղթի տրման երկրի, 2012թ. հունվար-սեպտեմբեր

Երկիրը	Քանակը
Իրան	82 080
ԱՄՆ	17 439
Ֆրանսիա	11 208
Գերմանիա	9 931
Իտալիա	7 932
Թուրքիա	7 018
Ճապոնիա	1 592
Իսպանիա	2 081
Սիբիա	5 505
Նիդերլանդներ	4 250
Լեհաստան	3 941
Միացյալ Թագավորություն	3 576
Իսրայել	3 352
Բելգիա	2 489
Լիբանան	2 381
Հունաստան	2 149
Կանադա	2 139
Չեխիայի Հանրապետություն	1 885
Ավստրիա	1 841
Բուլղարիա	1 738
Շվեդիա	1 571
Շվեյցարիա	1 550
Ավստրալիա	1 083
Դանիա	1 077
Այլ	13 298
Ընդամենը	193 106