

1.4. Показатели рынка труда

1.4.1. Занятость

1.4.1.1. Показатели занятости по результатам выборочного обследования домашних хозяйств

Источником статистических показателей¹ рынка труда, представленных ниже, является **обследование рабочей силы**, проводимое в домашних хозяйствах (ДХ) с месячной периодичностью. Месячный размер выборочной совокупности составил 649 ДХ, а квартальный – 1 947 ДХ.

Данные основаны на ответах наличного населения республики в возрасте **15-75 лет**.

Определения, лежащие в основе обследования, совокупность показателей и методология расчета в основном соответствуют определениям и концепциям, рекомендованным МОТ (Международной организацией труда) и (или)² Евростатом, по возможности учитывая особенности их применения в Армении.

Ниже приводятся более важнейшие показатели обследования за I и II кварталы 2015г.

Состав трудовых ресурсов по кварталам 2015г.

(Источник: обследование рабочей силы)

1000 человек

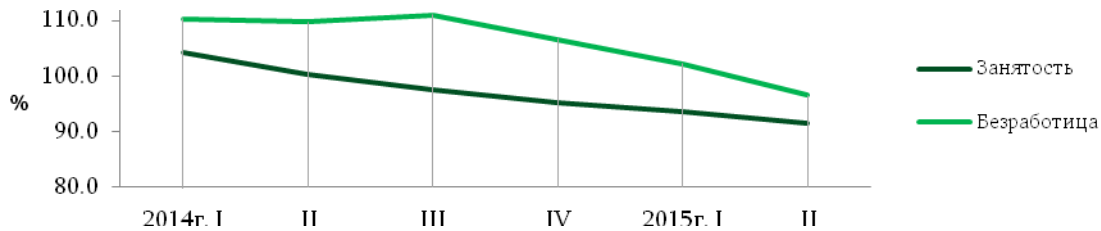
	Всего		Мужчины		Женщины		Город		Село	
	I	II	I	II	I	II	I	II	I	II
Трудовые ресурсы	2 224.4	2 108.7	1 022.4	948.1	1 202.0	1 160.6	1 358.3	1 303.8	866.0	804.9
Экономически активное население	1 360.8	1 324.2	725.4	683.9	635.3	640.3	797.6	772.0	563.1	552.2
Занятые	1 101.3	1 082.7	591.9	566.6	509.3	516.1	567.1	571.9	534.1	510.7
Безработные	259.5	241.5	133.5	117.3	126.0	124.3	230.5	200.1	29.0	41.5
Экономически неактивное население	863.6	784.5	297.0	264.2	566.6	520.3	560.7	531.8	302.9	252.7

¹ За исключением информации административного характера, представленной государственным агентством занятости аппарата Министерства труда и социальных вопросов РА.

² В определениях, предложенных со стороны МОТ и Евростата, в отдельных случаях имеются некоторые различия. В частности: военнослужащие по методологии МОТ включаются в численность занятых (см. ILO, ISCO-88), а по методологии Евростата (см. European Commission, The European Union labour force survey, Methods and definitions-2001), в группу экономически неактивного населения. В данном случае НСС приняла за основу последнее, которое используется в странах членах Евросоюза.

Занятость и безработица по кварталам, 2014-2015гг.

в %-ах к соответствующему кварталу прошлого года



Экономическая активность населения по полу и по кварталам 2015г.

(Источник: обследование рабочей силы)

	Всего		Мужчины		Женщины		Город		Село	
	I	II	I	II	I	II	I	II	I	II
Уровень экономической активности ¹ , %	61.2	62.8	71.0	72.1	52.9	55.2	58.7	59.2	65.0	68.6
Уровень занятости ¹ , %	49.5	51.3	57.9	59.8	42.4	44.5	41.8	43.9	61.7	63.5
Уровень безработицы ² , %	19.1	18.2	18.4	17.1	19.8	19.4	28.9	25.9	5.2	7.5

Уровень занятости и безработицы по кварталам, 2014-2015гг.



Уровень безработицы по полу и по кварталам, 2014-2015гг.



¹ Рассчитывается к численности трудовых ресурсов (по показателю численности наличного населения).

² Рассчитывается к численности экономически активного населения.

1.4.1.2. Показатели безработицы по данным государственного агентства занятости при аппарате Министерства труда и социальных вопросов РА

Предложение рабочей силы, 2015г.

на конец месяца

	Ищущие работу		из них: безработные	
	всего, человек	к соответствующему месяцу 2014г., %	всего, человек	к соответствующему месяцу 2014г., %
Январь	73 457	113.5	66 782	119.5
Февраль	76 359	118.9	69 672	121.2
Март	79 632	123.6	72 958	120.7
Апрель	81 590	126.8	74 246	121.7
Май	83 605	128.7	74 311	120.1
Июнь	85 530	131.1	74 408	119.6
Июль	86 414	130.3	74 441	117.2
Август	86 866	127.1	74 241	114.2
Сентябрь	87 569	123.6	74 908	114.5

Предложение рабочей силы по полу, 2015г.

на конец месяца

	Ищущие работу				из них: безработные			
	Женщины		Мужчины		Женщины		Мужчины	
	всего, человек	к соответст- вующему месяцу 2014г., %	всего, человек	к соответст- вующему месяцу 2014г., %	всего, человек	к соответст- вующему месяцу 2014г., %	всего, человек	к соответст- вующему месяцу 2014г., %
Январь	51 638	111.4	21 819	118.8	47 811	116.2	18 971	128.9
Февраль	53 310	116.0	23 049	126.2	49 502	117.7	20 170	130.7
Март	54 940	119.1	24 692	135.1	51 127	116.6	21 831	131.6
Апрель	55 997	121.2	25 593	141.0	51 868	117.0	22 378	134.3
Май	57 078	122.4	26 527	144.9	52 130	116.3	22 181	130.1
Июнь	58 119	123.7	27 411	150.2	52 443	116.0	21 965	128.9
Июль	58 623	122.7	27 791	149.6	52 582	114.3	21 859	124.7
Август	58 862	120.5	28 004	143.5	52 399	111.6	21 842	120.7
Сентябрь	59 260	118.6	28 309	135.8	52 596	111.5	22 312	122.3

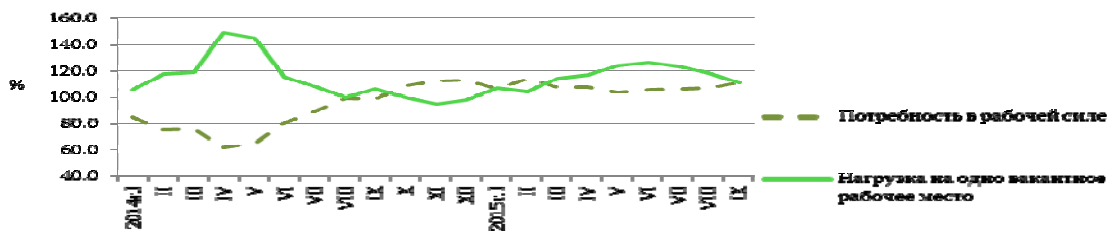
**Потребность в рабочей силе, нагрузка на вакантные рабочие места
и численность трудоустроенных по месяцам, 2015г.**

на конец месяца

	Потребность в рабочей силе		Нагрузка на одно вакантное место ¹		Численность трудоустроенных		
	человек	к соответствующему месяцу 2014г., %	человек	к соответствующему месяцу 2014г., %	человек	к соответствующему месяцу 2014г., %	к численности, ищущих работу, %
Январь	1 520	106.1	48	106.7	516	132.0	0.7
Февраль	1 658	114.3	46	104.5	883	104.4	1.2
Март	1 680	107.6	47	114.6	1 046	91.0	1.3
Апрель	1 667	107.5	49	116.7	720	65.6	0.9
Май	1 794	103.8	47	123.7	585	76.2	0.7
Июнь	1 996	105.4	43	126.5	816	89.0	1.0
Июль	1 995	105.8	43	122.9	932	116.5	1.1
Август	2 211	107.0	39	118.2	870	84.7	1.0
Сентябрь	2 181	110.9	40	111.1	807	71.5	0.9

Потребность в рабочей силе и нагрузка на вакантные рабочие места по месяцам

в %-ах к соответствующему месяцу прошлого года



Предложение рабочей силы по марзам РА и г. Ереван, 2015г.

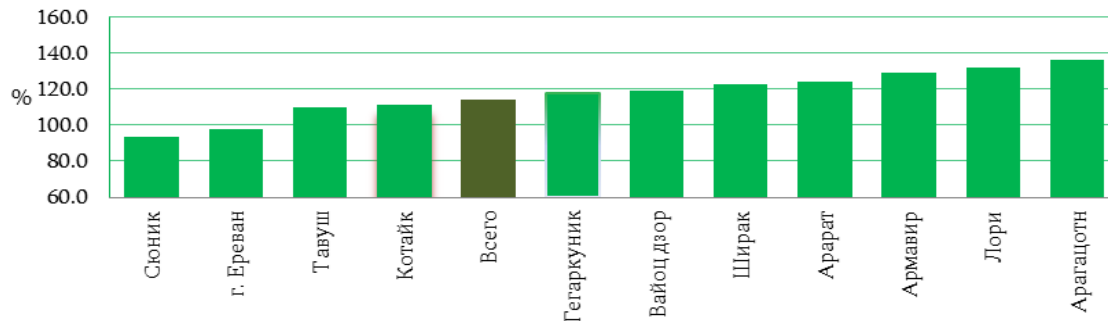
на конец месяца

	Ищущие работу				из них: безработные			
	всего, человек		из них: молодежь		всего, человек		из них: молодежь	
	август	сентябрь	август	сентябрь	август	сентябрь	август	сентябрь
Всего	86 866	87 569	21 383[♦]	21 635	74 241	74 908	18 826	18 558
г. Ереван	17 107	17 021	2 765	2 786	15 121	14 896	2 330	2 430
Арагацотн	4 546	4 584	1 063	1 071	3 049	3 190	788	807
Арагат	6 177	6 205	1 498	1 420	5 232	5 246	1 316	1 280
Армавир	5 529	5 602	1 414	1 453	4 493	4 581	1 197	1 241
Гегаркуник	7 518	7543	1 982	1 935	6 713	6 765	1 718	1 755
Лори	10 688	10 956	2 787	2 873	10 198	10 579	2 637	2 759
Котайк	8 646	8 639	1 988 [♦]	1 981	7 259	7 264	2 380	1 728
Ширак	14 576	14861	4 416	4 632	12 167	12 325	3 621	3 717
Сюник	4 830	4 855	1 181	1 189	4 291	4 310	1 045	1 044
Вайоц дзор	1 773	1 767	491	483	1 143	1 126	329	319
Тавуш	5 474	5 536	1 798	1 812	4 575	4 626	1 465	1 478

¹ Численность ищущих работу, в расчете на одно вакантное место.

**Изменение численности официально зарегистрированных безработных
по марзам РА и г. Ереван**

в %-ах к соответствующему месяцу прошлого года

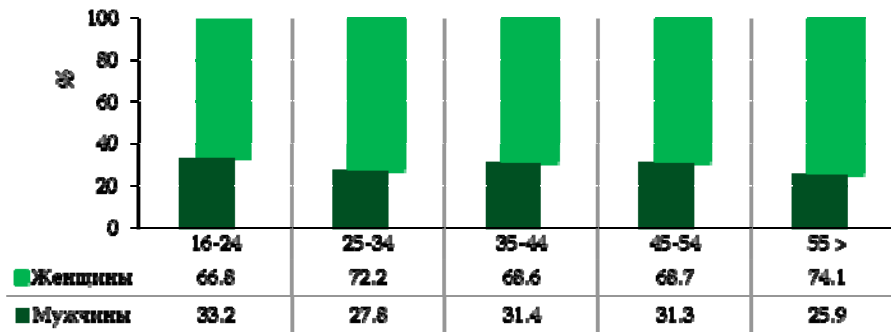


**Официально зарегистрированные безработные по полу, возрасту,
образованию и месту жительства, 2015г. сентябрь**

на конец месяца

	Всего, человек	к итогу, %	из них:			
			женщины		сельские жители	
			человек	к итогу, %	человек	к итогу, %
Всего	74 908	100	52 596	100	21 365	100
<i>в том числе, по возрасту:</i>						
16 – 19	1 810	2.4	1 283	2.4	456	2.1
20 – 24	7 054	9.4	4 638	8.8	2 119	9.9
25 – 29	9 694	12.9	7 170	13.6	2 921	13.7
30 – 34	10 895	14.5	7 699	14.6	3 020	14.1
35 – 44	18 856	25.2	12 936	24.6	5 383	25.2
45 – 54	15 628	20.9	10 737	20.4	4 497	21.0
55 >	10 971	14.6	8 133	15.5	2 969	13.9
<i>по образованию:</i>						
после вузовским, высшим	10 000	13.3	7 584	14.4	1 213	5.7
неоконченным высшим, средним профессиональным	14 376	19.2	11 316	21.5	2 193	10.3
начальным профессиональным (ремесленным)	4 683	6.3	3 123	5.9	988	4.6
общим средним	39 154	52.3	26 617	50.6	14 480	67.8
основным общим	5 850	7.8	3 470	6.6	2 186	10.2
специальным общим	231	0.3	169	0.3	72	0.3
начальным общим	614	0.8	317	0.6	233	1.1

Официально зарегистрированные безработные по полу и возрасту, на конец сентября 2015г.



Предложение рабочей силы по марзам РА, районам и г. Ереван, 2015г., сентябрь

на конец месяца

	Ищущие работу, человек	из них: безработные		Ищущие работу, человек	из них: безработные
Всего	87 569	74 908			
г. Ереван	17 021	14 896	Лори	10 956	10 579
Ачапняк	1 892	1 447	Туманян	1 473	1 335
Аван	724	695	Спитак	1 435	1 364
Арабкир	906	859	Степанаван	2 062	2 031
Давташен	1 299	1 230	Ташир	403	355
Эребуни	2 361	2 197	г. Ванадзор	5 583	5 494
Кентрон	1 494	1 124	Котайк	8 639	7 264
Малатия-Себастья	2 264	1 835	Абовян	2 989	2 728
Нор Норк	1 718	1 567	Раздан	4 171	3 724
Шенгавит	2 778	2 391	Наири	1 479	812
Канакер-Зейтун	1 585	1 551	Ширак	14 861	12 325
Арагацотн	4 584	3 190	Амасия	272	175
Аштарак	2 334	1 765	Ани	816	635
Апаран	739	478	Ашотск	622	504
Арагац	661	475	Артик	1 466	938
Талин	850	472	г. Гюмри	11 685	10 073
Арарат	6 205	5 246	Сюник	4 855	4 310
Арарат	3 180	2 596	Горис	1 850	1 737
Арташат	1 764	1 572	Капан	1 600	1 401
Масис	1 261	1 078	Мегри	358	331
Армавир	5 602	4 581	Сисиан	1 047	841
Армавир	2 679	2 179	Вайоц Дзор	1 767	1 126
Баграмян	1 365	1 170	Ехегнадзор	977	609
Вагаршапат	1 558	1 232	Вайк	790	517
Гехаркуник	7 543	6 765	Тавуш	5 536	4 626
Гавар	1 908	1 697	Иджеван	1 873	1 636
Чамбарак	569	423	Ноемберян	868	586
Мартуни	1 741	1 633	Тавуш	839	568
Севан	2 039	1 878	г. Дилижан	1 956	1 836
Варденис	1 286	1 134			

**Численность лиц, охваченных в ежегодных государственных программах,
регулирующих занятость по видам программ, 2015г., сентябрь**

на конец месяца

	Всего, человек	из них:		
		женщины	16-29 лет	проживающие в сельской местности
Вовлеченные в программы, в том числе:	419	332	154	45
<i>по типам программ:</i>				
содействие безработным по трудоустройству в другой местности	7	5	4	3
<i>из них:</i> лиц, имеющие инвалидность	0	0	0	0
содействие малой предпринимательской деятельности, с целью стимулирования самозанятости неконкурентоспособных лиц на рынке труда	1	1	0	0
<i>из них:</i> лиц, имеющие инвалидность	0	0	0	0
предоставление содействия безработным, с целью получения профессионального трудового опыта по приобретенной специальности	37	30	36	9
<i>из них:</i> лиц, имеющие инвалидность	1	1	1	0
содействие по использованию услуг, предоставленных негосударственной организацией по трудоустройству	0	0	0	0
<i>из них:</i> лиц, имеющие инвалидность	0	0	0	0
возмещение затрат за посещение работодателей с целью трудоустройства на подходящую работу неконкурентоспособных лиц на рынке труда	166	129	58	22
<i>из них:</i> лиц, имеющие инвалидность	1	0	0	1
предоставление единовременной компенсации работодателю при трудоустройстве неконкурентоспособных лиц на рынке труда	29	18	7	0
<i>из них:</i> лиц, имеющие инвалидность	0	0	0	0
при трудоустройстве неконкурентоспособных лиц на рынке труда, предоставление частичной компенсации заработной платы работодателю и компенсации заработной платы лицу, сопровождающему инвалида,	59	50	27	9
<i>из них:</i> лиц, имеющие нвалидность	2	1	2	0
организация профессионального обучения безработных и лиц ищущих работу, и имеющих риск потерять ее	120	99	22	2
<i>из них:</i> лиц, имеющие инвалидность	10	5	0	0

1.РЕАЛЬНЫЙ СЕКТОР

Спрос на рабочую силу и трудоустройство лиц, ищущих работу,
по секторам экономики и видам экономической деятельности, 2015г.

	С начала года				На конец сентября	
	число сотрудничающих работодателей		число вакантных рабочих мест	трудоустроились, человек	число вакантных рабочих мест	из них: по рабочим профессиям
	Всего,	в том числе: представивших заявку на спрос рабочей силы				
Всего	13 372	2 625	6 013	7 175	724	287
<i>по секторам экономики</i>						
Государственный	2 327	382	813	763	162	38
Частный	11 045	2 243	5 200	6 412	562	249
<i>по видам экономической деятельности</i>						
Сельское хозяйство, охота и лесное хозяйство, рыболовство, рыбоводство	344	50	146	204	11	8
Промышленность	1 518	362	1 480	1 476	143	105
Строительство	575	90	199	518	12	5
Оптовая и розничная торговля; Ремонт автомобилей и мотоциклов	3 611	548	921	1 484	99	55
Перевозки и складское хозяйство	363	56	114	107	16	1
Организация проживания и общественного питания	927	232	494	436	62	27
Информация и связь	336	59	169	175	19	0
Финансовая и страховая деятельность	275	52	141	179	15	0
Операции с недвижимым имуществом	111	4	16	32	4	1
Профессиональная, научная и техническая деятельность	123	26	63	72	9	1
Административная и вспомогательная деятельность	131	12	26	64	2	0
Государственное управление и оборона; обязательное социальное обеспечение	606	62	181	233	19	17
Образование	1 191	204	398	440	117	5
Здравоохранение и социальное обслуживание населения	703	229	491	369	72	10
Культура, развлечения и отдых	507	119	210	218	35	11
Предоставление прочих видов услуг	1 831	505	856	1 039	77	38
Услуги по введению домашних хозяйств	203	15	77	112	12	3
Деятельность иностранных (экстерриториальных) организаций	17	0	31	17	0	0

Трудоустройство лиц, ищущих работу, 2015г., сентябрь

на конец месяца

	Всего, человек	из них: женщины	Трудоустроились	
			всего, человек	из них: женщины
Ищущие работу, всего	87 569	59 260	807	525
<i>из них:</i>				
занятые	12 510	6 571	54	31
лица пенсионного возраста	140	89	1	0
безработные, из них:	74 908	52 596	752	493
лица, имеющие инвалидность	2 449	1 137	12	5

1. РЕАЛЬНЫЙ СЕКТОР

	Всего, человек	из них: женщины	Трудоустроились	
			всего, человек	из них: женщины
Ищущие работу впервые, всего	38 600	25 671	384	244
<i>в том числе: по образованию</i>				
после вузовским, высшим	3 960	2 799	121	80
неоконченным высшим, средним профессиональным	5 338	3 989	79	57
начальным профессиональным (ремесленным)	1 436	896	11	5
общим средним	23 525	15 439	140	84
основным общим	991	673	0	0
специальным общим	3 093	1 771	29	17
начальным общим	257	104	4	1
<i>из них: молодежь (16-29 лет)</i>	15 628	10 533	193	135

Консультация граждан, ищущих работу, 2015г.

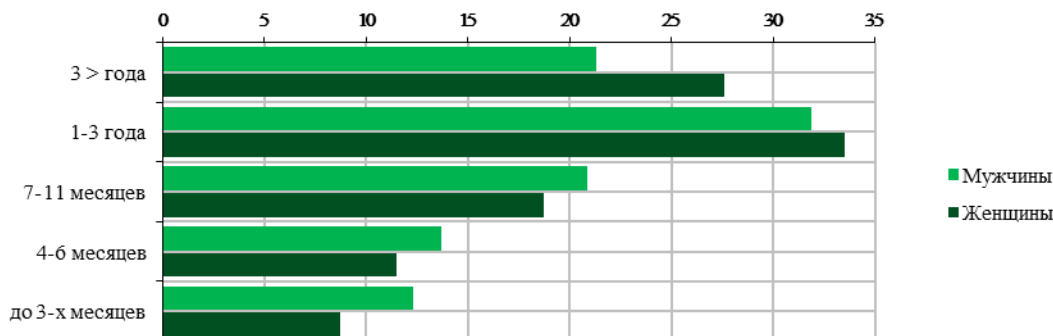
	С начала года	На конец сентября
Всего, человек	170 389	17 486
<i>в том числе: получившие консультацию по следующим вопросам</i>		
законодательству труда и занятости	51 926	4 785
профессиональной ориентации	22 046	2 692
программам занятости	46 476	4 190
изменению работы	14 553	1 753
другим вопросам	35 388	4 066

Численность официально зарегистрированных безработных по продолжительности поиска работы и полу, 2015г., сентябрь

на конец месяца

	Безработные, человек	в том числе: по продолжительности поиска работы					Средняя продолжительность незавершенной безработицы, месяцев
		до 3-х месяцев	4 - 6 месяцев	7 - 11 месяцев	1 - 3 года	3 года >	
Всего	74 908	7 313	9 104	14 490	24 717	19 284	24.3
Женщины	52 596	4 577	6 057	9 835	17 605	14 522	25.3
Мужчины	22 312	2 736	3 047	4 655	7 112	4 762	21.9

в %-ах к общей численности соответствующей группы



1.РЕАЛЬНЫЙ СЕКТОР

Среднемесячная численность официально зарегистрированных безработных

	Всего, человек		К соответствующему месяцу прошлого года, %	
	2014г.	2015г.	2014г.	2015г.
Январь	55 926	66 328	90.2	118.6
Февраль	56 675	68 227	92.4	120.4
Март	58 950	71 315	96.6	121.0
Апрель	60 712	73 602	100.3	121.2
Май	61 427	74 279	102.6	120.9
Июнь	62 048	74 360	104.7	119.8
Июль	62 886	74 425	107.8	118.3
Август	64 285	74 341	112.4	115.6
Сентябрь	65 221	74 575	116.0	114.3

Среднемесячная численность официально зарегистрированных безработных, нарастающая

	Всего, человек		К соответствующему периоду прошлого года, %	
	2014г.	2015г.	2014г.	2015г.
Январь	55 926	66 328	90.2	118.6
Январь-февраль	56 300	67 278	91.6	119.5
Январь-март	57 184	68 623	93.1	120.0
Январь-апрель	58 066	69 868	94.9	120.3
Январь-май	58 738	70 750	96.4	120.5
Январь-июнь	59 289	71 352	97.7	120.3
Январь-июль	59 803	71 791	99.1	120.0
Январь-август	60 364	72 109	100.7	119.5
Январь- сентябрь	60 903	72 382	102.3	118.8