

1.4. Показатели рынка труда

1.4.1. Занятость

1.4.1.1. Оценка показателей занятости по результатам выборочного обследования рабочей силы

В данном разделе доклада представлены основные показатели рынка труда I и II кварталов 2016 г. по оценке результатов обследования рабочей силы. Причем, показатели пока еще **предварительные**.

Выборочные основные единицы наблюдения частные домашние хозяйства (ДХ).

Единицами наблюдения являются лица в возрасте 15-75 лет (включительно), которые:

- а) обычно проживают в данном ДХ,
- б) временно (до 3-х месяцев) не проживают в данном ДХ, находятся в другой местности РА или за пределами страны,
- в) находятся на обязательной срочной военной службе.

Наблюдаемый период - все недели всех месяцев года.

Обследуемый период является последняя календарная **неделя**, предшествующая опросу, с понедельника по воскресенье (включительно).

Месячный размер выборочной совокупности составляет 649 ДХ, квартальный – 1 947 ДХ, а годовой – 7 788 ДХ, охватив г.Ереван, городские и сельские местности всех марзов республики.

Определения, лежащие в основе обследования, совокупность показателей и методология расчета в основном соответствуют определениям и концепциям, рекомендованным МОТ (Международной организацией труда) и (или)¹ Евростатом, по возможности учитывая особенности их применения в Армении.

Согласно методологии обследования, каждый опрошенный, по статусу экономической активности классифицируется по следующим трем взаимоисключающим группам: **занятые, безработные и экономически неактивные**.

¹ В определениях, предложенных со стороны МОТ и Евростата, в отдельных случаях имеются некоторые различия. В частности: военнослужащие по методологии МОТ включаются в численность занятых (см. ILO, ISCO-88), а по методологии Евростата (см. European Commission, The European Union labour force survey, Methods and definitions-2001), в группу экономически неактивного населения. В данном случае НСС приняла за основу последнее, которое используется в странах членах Евросоюза.

Состав трудовых ресурсов по кварталам 2016г.

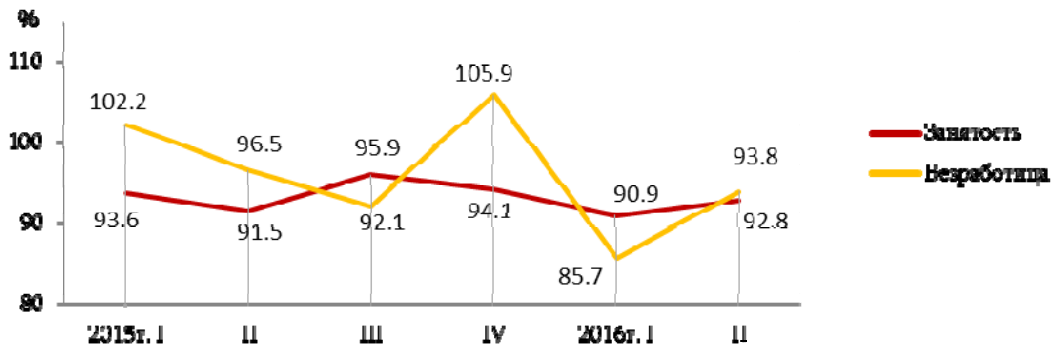
(Источник: обследование рабочей силы)

1000 человек

	Всего		Мужчины		Женщины		Город		Село	
	I*	II	I*	II	I*	II	I*	II	I*	II
Трудовые ресурсы	2 067.1	2 019.1	944.3	899.4	1 122.8	1 119.7	1 273.6	1 283.2	793.5	736.0
Экономически активное население	1 223.0	1 231.3	642.2	652.0	580.8	579.3	711.7	708.7	511.3	522.7
Занятые	1 000.7	1 004.7	518.8	547.6	481.9	457.1	516.6	510.1	484.1	494.6
Безработные	222.3	226.6	123.5	104.4	98.8	122.2	195.1	198.6	27.2	28.1
Экономически неактивное население	844.1	787.8	302.1	247.4	542.0	540.4	561.9	574.5	282.2	213.3

Занятость и безработица по кварталам, 2015-2016гг.

в %-ах к соответствующему кварталу прошлого года



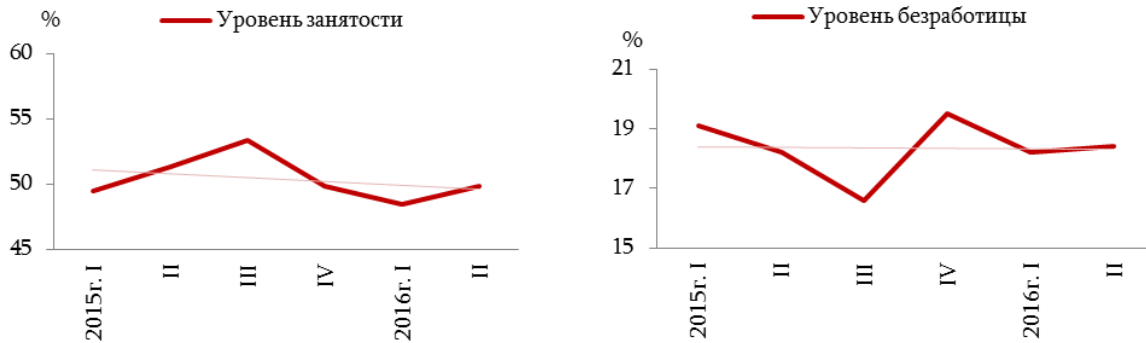
Экономическая активность населения по кварталам 2016г.

(Источник: обследование рабочей силы)

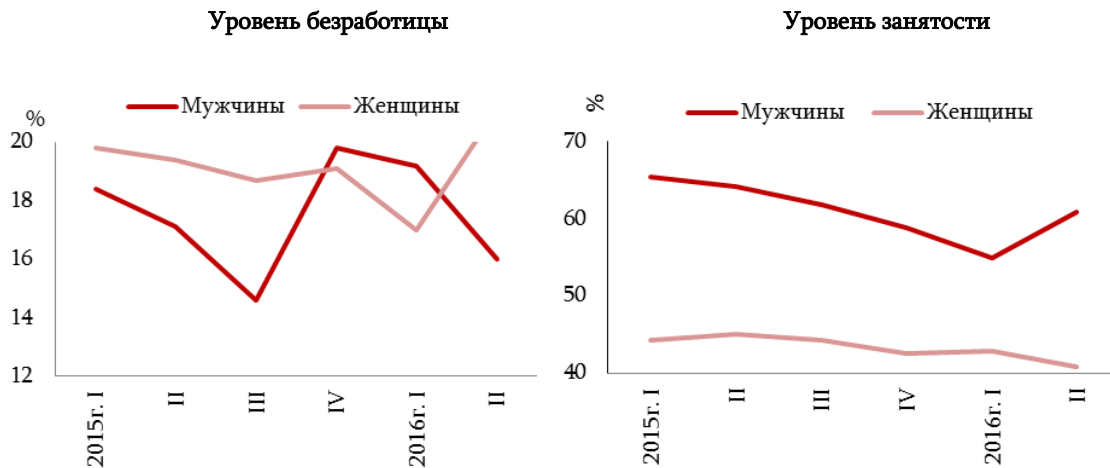
	Всего		Мужчины		Женщины		Город		Село	
	I*	II	I*	II	I*	II	I*	II	I*	II
Уровень экономической активности ¹ , %	59.2	61.0	68.0	72.5	51.7	51.7	55.9	55.2	64.4	71.0
Уровень занятости ¹ , %	48.4	49.8	54.9	60.9	42.9	40.8	40.6	39.8	61.0	67.2
Уровень безработицы ² , %	18.2	18.4	19.2	16.0	17.0	21.1	27.4	28.0	5.3	5.4

¹ Рассчитывается к численности трудовых ресурсов (по показателю численности наличного населения).² Рассчитывается к численности экономически активного населения.

Уровень занятости и безработицы по кварталам, 2015-2016гг.



Уровень занятости и безработицы по полу, 2015-2016гг.



1.4.1.2. Показатели безработицы по данным государственного агентства занятости при аппарате Министерства труда и социальных вопросов РА

Предложение рабочей силы, 2016г.

	Ищущие работу		из них: безработные	
	всего, человек	к соответствующему месяцу 2015г., %	всего, человек	к соответствующему месяцу 2015г., %
Январь	89 405	121.7	77 528	116.1
Февраль	91 460	119.8	79 372	113.9
Март	93 510	117.4	81 323	111.5
Апрель	94 830	116.2	80 693	108.7
Май	95 761	114.5	79 227	106.6
Июнь	96 370	112.7	78 224	105.1
Июль	96 118	111.2	77 011	103.5
Август	95 784	110.3	76 958	103.7
Сентябрь	96 106	109.7	79 195	105.7

Предложение рабочей силы по полу, 2016г.

на конец месяца

	Ищущие работу				из них: безработные			
	Женщины		Мужчины		Женщины		Мужчины	
	всего, человек	к соответст- вующему месяцу 2015г., %	всего, человек	к соответст- вующему месяцу 2015г., %	всего, человек	к соответст- вующему месяцу 2015г., %	всего, человек	к соответст- вующему месяцу 2015г., %
Январь	60 035	116.3	29 370	134.6	53 358	111.6	24 170	127.4
Февраль	61 047	114.5	30 413	131.9	54 218	109.2	25 154	124.7
Март	61 949	112.8	31 561	127.8	55 136	107.8	26 187	120.0
Апрель	62 480	111.6	32 350	126.4	54 787	105.6	25 906	115.8
Май	62 882	110.2	32 879	123.9	54 150	103.9	25 077	113.1
Июнь	63 120	108.6	33 250	121.3	53 658	102.3	24 566	111.8
Июль	62 858	107.2	33 260	119.7	52 867	100.5	24 144	110.5
Август	62 575	106.3	33 209	118.6	52 510	100.2	24 448	111.9
Сентябрь	62 784	105.9	33 322	117.7	53 385	101.5	25 810	115.7

Впервые ищущие работу по образованию, 2016г., сентябрь

на конец месяца

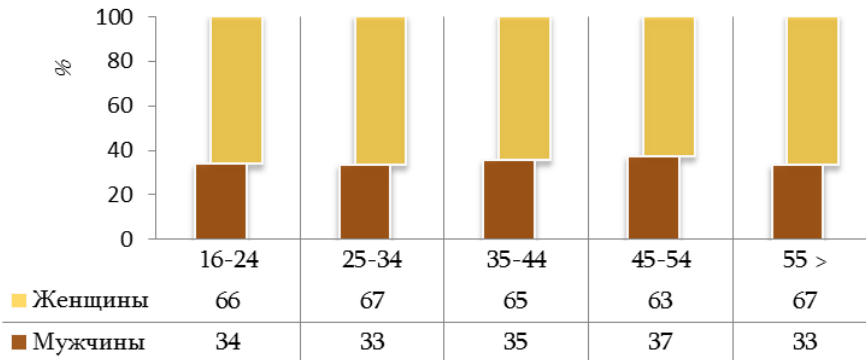
	Всего, человек	К итогу, %	Жен- щины	К итогу, %	Муж- чины	К итогу, %
Всего	39 237	100	25 025	100	14 212	100
<i>в том числе: по образованию:</i>						
после вузовским, высшим	4 285	10.9	2 968	11.9	1 317	9.3
неоконченным высшим, средним профессиональным	5 469	13.9	4 074	16.3	1 395	9.8
начальным профессиональным (ремесленным)	1 625	4.1	970	3.9	655	4.6
общим средним	23 366	59.6	14 529	58.1	8 837	62.2
основным общим	1 005	2.6	684	2.7	321	2.3
специальным общим	3 152	8.0	1 680	6.7	1 472	10.4
начальным общим	335	0.9	120	0.5	215	1.5
<i>из них: молодежь (16-29 лет)</i>	15 947	40.6	10 489	41.9	5 458	38.4

Состав ищущих работу по полу, 2016г., сентябрь

на конец месяца

	Всего, человек	К итогу, %	Женщины	К итогу, %	Мужчины	К итогу, %
Всего	96 106	100	62 784	100	33 322	100
<i>из них:</i>						
занятые	16 743	17.4	9 298	14.8	7 445	22.3
лица пенсионного возраста	149	0.2	91	0.1	58	0.2
безработные	79 195	82.4	53 385	85.0	25 810	77.5
<i>из них: лица, имеющие инвалидность</i>	2 852	3.0	1 193	1.9	1 659	5.0

Ищущие работу по полу, 2016г., сентябрь



Предложение рабочей силы по марзам РА, районам и г. Ереван, 2016г. сентябрь

на конец месяца

	Ищущие работу, человек	из них: безработные		Ищущие работу, человек	из них: безработные
Всего	96 106	79 195			
г. Ереван	16 293	13 298	Лори	11 605	10 736
Ачарняк	1 839	1 300	Туманян	1 789	1 563
Аван	719	674	Спитак	1 754	1 599
Арабкир	772	712	Степанаван	2 350	2 114
Давташен	1 092	1 005	Ташир	494	377
Эребуни	2 058	1 845	г. Ванадзор	5 218	5 083
Кентрон	1 630	1 014	Котайк	10 340	8 219
Малатия-Себастья	2 369	1 805	Абовян	3 767	3 425
Нор Норк	1 837	1 419	Раздан	4 517	3 812
Шенгавит	2 843	2 431	Наири	2 056	982
Канакер-Зейтун	1 134	1 093	Ширак	17 109	14 052
Арагацотн	5 731	4 376	Амасия	324	228
Аштарак	2 661	1 931	Ани	922	718
Апаран	1 146	987	Ашотск	691	563
Арагац	773	555	Артик	1 396	1 053
Талин	1 151	903	г. Гюмри	13 776	11 490
Арарат	7 263	6 052	Сюник	4 418	3 998
Арарат	3 649	2 959	Горис	1 310	1 216
Арташат	2 067	1 826	Капан	1 656	1 480
Масис	1 547	1 267	Мегри	377	353
Армавир	7 337	5 686	Сисиан	1 075	949
Армавир	3 604	2 811	Вайоц Дзор	2 050	1 239
Баграмян	1 603	1 416	Ехегнадзор	1 141	685
Вагаршапат	2 130	1 459	Вайк	909	554
Гехаркуник	7 381	6 434	Тавуш	6 579	5 105
Гавар	1 821	1 713	Иджеван	2 210	1 984
Чамбарак	878	677	Ноемберян	1 120	738
Мартуни	1 556	1 389	Тавуш	991	818
Севан	1 759	1 525	г. Дилижан	2 258	1 565
Варденис	1 367	1 130			

Предложение рабочей силы по марзам РА и г. Ереван, 2016г., сентябрь

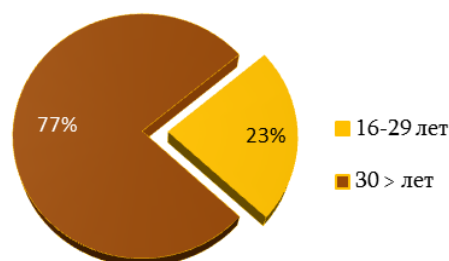
на конец месяца

	Ищущие работу		из них: безработные		
	всего, человек	к соответствующему месяцу 2015г., %	всего, человек	к соответствующему месяцу 2015г., %	к итогу, %
Всего	96 106	109.7	79 195	105.7	100
г. Ереван	16 293	95.7	13 298	89.3	16.8
Арагацотн	5 731	125.0	4 376	137.2	5.5
Арарат	7 263	117.1	6 052	115.4	7.6
Армавир	7 337	131.0	5 686	124.1	7.2
Гегаркуник	7 381	97.9	6 434	95.1	8.1
Лори	11 605	105.9	10 736	101.5	13.6
Котайк	10 340	119.7	8 219	113.1	10.4
Ширак	17 109	115.1	14 052	114.0	17.7
Сюник	4 418	91.0	3 998	92.8	5.0
Вайоц дзор	2 050	116.0	1 239	110.0	1.6
Тавуш	6 579	118.8	5 105	110.4	6.4

Предложение рабочей силы в возрасте 16-29 лет по марзам РА и г. Ереван, 2016г. сентябрь

	Молодежь, ищущие работу		из них: безработные		
	всего, человек	к соответствующему месяцу 2015г., %	всего, человек	к соответствующему месяцу 2015г., %	к итогу, %
Всего	22 437	103.7	19 172	103.3	100
г. Ереван	2 910	104.5	2 311	95.1	12.1
Арагацотн	1 293	120.7	915	113.4	4.8
Арарат	1 738	122.4	1 518	118.6	7.9
Армавир	1 764	121.4	1 431	115.3	7.5
Гегаркуник	1 675	86.6	1 434	81.7	7.5
Лори	3 034	105.6	2 742	99.4	14.3
Котайк	2 298	116.0	1 921	111.2	10.0
Ширак	4 122	89.0	3 953	106.3	20.6
Сюник	921	77.5	841	80.6	4.4
Вайоц дзор	516	106.8	363	113.8	1.9
Тавуш	2 166	119.5	1 743	117.9	9.1

Предложение рабочей силы по возрасту



Официально зарегистрированные безработные по возрасту, 2016г. сентябрь

на конец месяца

	Всего		Мужчины		Женщины		Город		Село	
	человек	%	человек	%	человек	%	человек	%	человек	%
Всего	79 195	100	25 810	100	53 385	100	51 995	100	27 200	100
16 -19	985	1.2	298	1.2	687	1.3	653	1.3	332	1.2
20 - 24	7 311	9.2	2 388	9.3	4 923	9.2	4 981	9.6	2 330	8.6
25 - 29	10 876	13.7	3 453	13.4	7 423	13.9	7 276	14.0	3 600	13.2
30 - 34	11 049	14.0	3 329	12.9	7 720	14.5	7 269	14.0	3 780	13.9
35 - 44	20 068	25.3	6 402	24.8	13 666	25.6	12 811	24.6	7 257	26.7
45 - 54	15 986	20.2	5 776	22.4	10 210	19.1	10 227	19.7	5 759	21.2
55 >	12 920	16.3	4 164	16.1	8 756	16.4	8 778	16.9	4 142	15.2

Официально зарегистрированные безработные по образованию, 2016г. сентябрь

на конец месяца

	Всего		Мужчины		Женщины		Город		Село	
	человек	%	человек	%	человек	%	человек	%	человек	%
Всего	79 195	100	25 810	100	53 385	100	26 185	100	27 200	100
послевузовским, высшим	9 870	12.5	2 433	9.4	7 437	13.9	5 744	21.9	1 693	6.2
неоконченным высшим, средним профессиональным	14 470	18.3	2 843	11.0	11 627	21.8	8 855	33.8	2 772	10.2
начальным профессиональным (ремесленным)	4 380	5.5	1 670	6.5	2 710	5.1	1 778	6.8	932	3.4
общим средним	43 693	55.2	15 678	60.7	28 015	52.5	8 961	34.2	19 054	70.1
основным общим	6 075	7.7	2 788	10.8	3 287	6.2	845	3.2	2 442	9.0
начальным общим	707	0.9	398	1.5	309	0.6	2	0.0	307	1.1

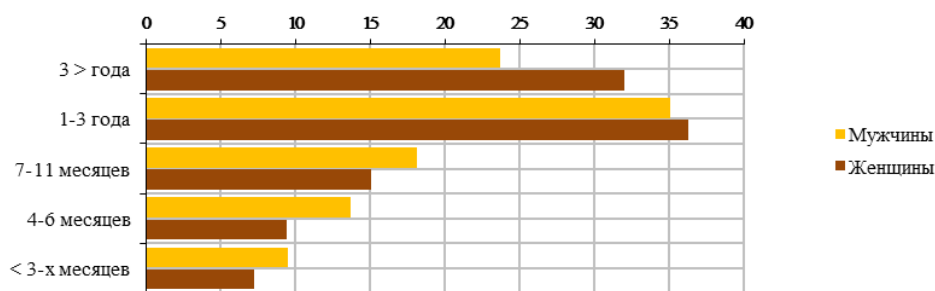
Численность официально зарегистрированных безработных по продолжительности поиска работы и полу, 2016г. сентябрь

на конец месяца

	Безработные, человек	в том числе: по продолжительности поиска работы					Средняя продолжительность незавершенной безработицы, месяцев
		< 3 месяцев	4 - 6 месяцев	7 - 11 месяцев	1 - 3 года	3 года >	
Всего	79 195	6 288	8 540	12 728	28 443	23 196	26.5
Женщины	53 385	3 829	5 013	8 068	19 390	17 085	24.6
Мужчины	25 810	2 459	3 527	4 660	9 053	6 111	30.7

Численность официально зарегистрированных безработных по продолжительности поиска работы

в %-ах к общей численности соответствующей группы



Среднемесячная численность официально зарегистрированных безработных

	Всего, человек		К соответствующему месяцу прошлого года, %	
	2015г.	2016г.	2015г.	2016г.
Январь	66 328	77 266	118.6	116.5
Февраль	68 227	78 450	120.4	115.0
Март	71 315	80 348	121.0	112.7
Апрель	73 602	81 008	121.2	110.1
Май	74 279	79 960	120.9	107.6
Июнь	74 360	78 726	119.8	105.9
Июль	74 425	77 618	118.3	104.3
Август	74 341	76 985	115.6	103.6
Сентябрь	74 575	78 077	114.3	104.7

Среднемесячная численность официально зарегистрированных безработных, нарастающая

	Всего, человек		К соответствующему периоду прошлого года, %	
	2015г.	2016г.	2015г.	2016г.
Январь	66 328	77 266	118.6	116.5
Январь-февраль	67 278	77 858	119.5	115.7
Январь-март	68 623	78 688	120.0	114.7
Январь-апрель	69 868	79 268	120.3	113.5
Январь-май	70 750	79 406	120.5	112.2
Январь-июнь	71 352	79 293	120.3	111.1
Январь-июль	71 791	79 054	120.0	110.1
Январь-август	72 109	78 795	119.5	109.3
Январь-сентябрь	72 383	78 715	118.8	108.7

Консультация граждан, ищущих работу, 2016г.

	С начала года, человек	На конец сентября, человек	К итогу, %
Всего	128 726	13 882	100
<i>в том числе: получившие консультацию по следующим вопросам</i>			
законодательству труда и занятости	35 480	3 559	25.6
профессиональной ориентации	16 653	1 785	12.9
программам занятости	40 982	4 923	35.5
изменению работы	9 188	881	6.3
другим вопросам	26 423	2 734	19.7

Спрос на рабочую силу и нагрузка вакантных рабочих мест, 2016г.

на конец месяца

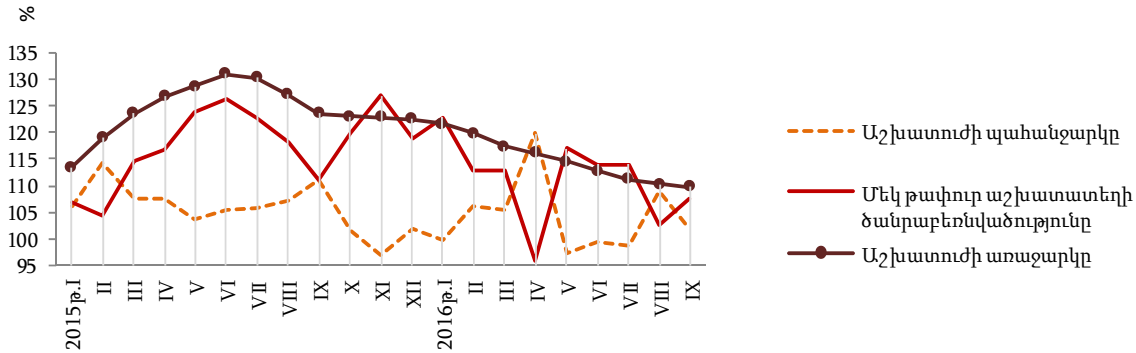
	Спрос на рабочую силу		Нагрузка на одно вакантное место ¹	
	человек	к соответствующему месяцу 2015г., %	человек	к соответствующему месяцу 2015г., %
Январь	1 517	99.8	59	122.9
Февраль	1 757	106.0	52	113.0
Март	1 770	105.4	53	112.8
Апрель	1 997	119.8	47	95.9
Май	1 742	97.1	55	117.0
Июнь	1 985	99.4	49	114.0

¹ Численность ищущих работу, в расчете на одно вакантное место.

1. РЕАЛЬНЫЙ СЕКТОР

	Спрос на рабочую силу		Нагрузка на одно вакантное место ¹	
	человек	к соответствующему месяцу 2015г., %	человек	к соответствующему месяцу 2015г., %
Июль	1 969	98.7	49	114.0
Август	2 409	109.0	40	102.6
Сентябрь	2 217	101.7	43	107.5

в %-ах к соответствующему месяцу прошлого года



Спрос на рабочую силу по секторам экономики и видам экономической деятельности, 2016г. сентябрь

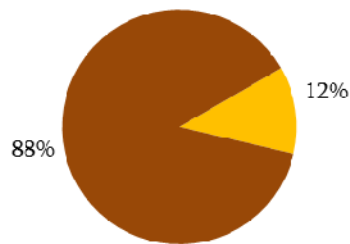
на конец месяца

	Неповторяющиеся вакантные рабочие места				Вновь созданные рабочие места
	всего рабочих мест	к итогу, %	по рабочим профессиям	к итогу, %	
Всего, в том числе:	647	100	328	100	29
<i>по секторам экономики</i>					
Государственный	77	11.9	22	6.7	1
Частный	570	88.1	306	93.3	28
<i>по видам экономической деятельности</i>					
Сельское хозяйство, охота и лесное хозяйство, рыболовство, рыбоводство	13	2.0	10	3.0	0
Промышленность	169	26.1	138	42.1	4
Строительство	44	6.8	33	10.1	4
Оптовая и розничная торговля; Ремонт автомобилей и мотоциклов	96	14.8	55	16.8	3
Перевозки и складское хозяйство	13	2.0	13	4.0	0
Организация проживания и общественного питания	32	4.9	13	4.0	0
Информация и связь	3	0.5	0	0.0	0
Финансовая и страховая деятельность	23	3.6	0	0.0	6
Операции с недвижимым имуществом	2	0.3	0	0.0	0
Профессиональная, научная и техническая деятельность	9	1.4	1	0.3	1
Административная и вспомогательная деятельность	9	1.4	2	0.6	1
Государственное управление и оборона;	6	0.9	1	0.3	0

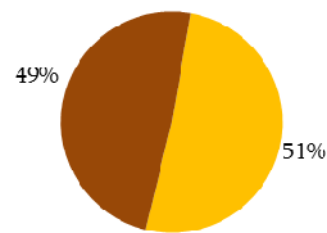
1.РЕАЛЬНЫЙ СЕКТОР

	Неповторяющиеся вакантные рабочие места				Вновь созданные рабочие места
	всего рабочих мест	к итогу, %	по рабочим профессиям	к итогу, %	
обязательное социальное обеспечение					
Образование	56	8.7	11	3.4	0
Здравоохранение и социальное обслуживание населения	44	6.8	8	2.4	1
Культура, развлечения и отдых	16	2.5	1	0.3	1
Предоставление прочих видов услуг	110	17.0	42	12.8	8
Услуги по введению домашних хозяйств	2	0.3	0	0	0
Деятельность иностранных (экстерриториальных) организаций	0	0	0	0	0

Спрос на рабочую силу по секторам экономики



Профессиональный состав неповторяющихся вакантных рабочих мест



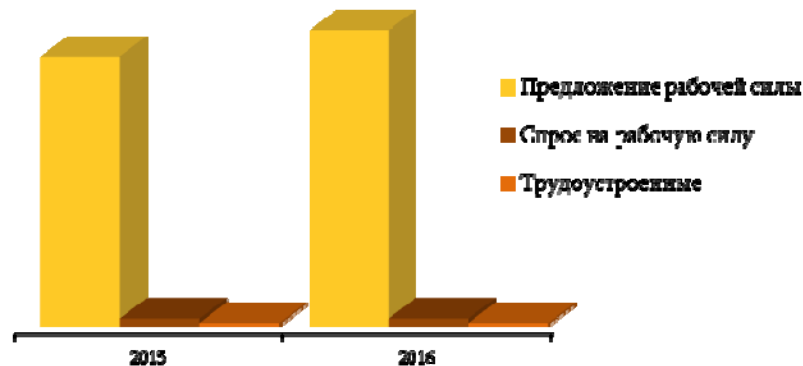
■ Государственный ■ Негосударственный ■ По рабочим ■ По нерабочим

Численность трудоустроенных по полу, 2016г.

	Всего		Женщины		Мужчины	
	человек	к соответствующему месяцу 2015г., %	человек	к соответствующему месяцу 2015г., %	человек	к соответствующему месяцу 2015г., %
Январь	548	106.2	350	103.2	198	111.9
Февраль	1 027	116.3	683	118.8	344	111.7
Март	823	78.7	544	75.8	279	85.1
Апрель	832	115.6	570	123.1	262	101.9
Май	687	117.4	442	116.3	245	119.5
Июнь	840	102.9	521	100.8	319	139.3
Июль	683	73.3	418	73.9	265	72.4
Август	700	80.5	471	85.6	229	71.6
Сентябрь	815	101.0	542	103.2	273	96.8

на конец месяца

Спрос и предложение рабочей силы и трудоустройство граждан, сентябрь



Численность лиц, охваченных в ежегодных государственных программах, регулирующих занятость по видам программ, 2016г., сентябрь

	Всего, человек	из них:		
		женщины	мужчины	в возрасте 16-29 лет
Вовлеченные в программы, в том числе:	503	395	108	192
<i>по типам программ:</i>				
содействие безработным по трудоустройству в другой местности	2	1	1	1
содействие малой предпринимательской деятельности, с целью стимулирования самозанятости неконкурентоспособных лиц на рынке труда	0	0	0	0
<i>из них:</i> лица, имеющие инвалидность	0	0	0	0
содействие малой предпринимательской деятельности, с целью стимулирования самозанятости неконкурентоспособных лиц на рынке труда	0	0	0	0
предоставление содействия для занятия скотоводством, овцеводством, свиноводством, птицеводством лицам, неконкурентоспособных на рынке труда	4	3	1	0
<i>из них:</i> лица, имеющие инвалидность	0	0	0	0
предоставление содействия безработным, с целью получения профессионального трудового опыта по приобретенной специальности	81	68	13	76
<i>из них:</i> лица, имеющие инвалидность	1	0	0	0
содействие по использованию услуг, предоставленных негосударственной организацией по трудоустройству	0	0	0	0
<i>из них:</i> лица, имеющие инвалидность	0	0	0	0
возмещение затрат за посещение работодателей с целью трудоустройства на подходящую работу неконкурентоспособных лиц на рынке труда	177	134	43	48
<i>из них:</i> лица, имеющие инвалидность	11	11	0	1
предоставление единовременной компенсации работодателю при трудоустройстве неконкурентоспособных лиц на рынке труда	56	39	17	13
<i>из них:</i> лица, имеющие инвалидность	10	3	7	0
при трудоустройстве неконкурентоспособных лиц на рынке труда, предоставление частичной компенсации заработной платы работодателю и компенсация заработной платы лицу, сопровождающему инвалида,	73	46	27	24
<i>из них:</i> лица, имеющие инвалидность	1	0	1	0
организация профессионального обучения безработных и лиц ищущих работу, и имеющих риск потерять ее	110	104	6	30
<i>из них:</i> лица, имеющие инвалидность	5	2	3	3