

**5.2. Ժողովրդագրական իրավիճակը**

**5.2.1. Բնակչության թվաքանակ և բնական շարժ**

ՀՀ վարչատարածքային բաժանման հիմքը «Հայաստանի Հանրապետության վարչատարածքային բաժանման մասին» և «Երևան քաղաքում տեղական ինքնակառավարման մասին» ՀՀ օրենքներն են, որոնց համաձայն ՀՀ տարածքը բաժանվում է 10 մարզերի և ք.Երևանի:

**ՀՀ վարչատարածքային բաժանումն ըստ ՀՀ մարզերի և ք.Երևանի, 2019թ. հոկտեմբերի 1-ի դրությամբ**

	Համայնքների քանակը, բնամենը	Բնակավայրերի քանակը
<b>Հայաստանի Հանրապետություն</b>	<b>502<sup>1</sup></b>	<b>1 004</b>
ք. Երևան	1	1
Արագածոտն	72	120
Արարատ	95	99
Արմավիր	97	98
Գեղարքունիք	57	98
Լոռի	56	130
Կոտայք	42	69
Շիրակ	42	130
Սյունիք	8	138
Վայոց ձոր	8	55
Տավուշ	24	66

2011թ. մարդահամարի հիմքով վարվող բնակչության ընթացիկ հաշվառմամբ, ՀՀ մշտական բնակչության թվաքանակի ցուցանիշը 2019թ. հոկտեմբերի 1-ի դրությամբ կազմել է 2 957.5 հազ. մարդ, այդ թվում քաղաքայինը՝ 1 893.2 հազ. մարդ և գյուղականը՝ 1 064.3 հազ. մարդ:

**ՀՀ մշտական բնակչության թվաքանակն ըստ ՀՀ մարզերի և ք.Երևանի, հոկտեմբերի 1-ի դրությամբ**

հազ.մարդ

	Ընդամենը		Քաղաքային		Գյուղական	
	2018թ.	2019թ.	2018թ.	2019թ.	2018թ.	2019թ.
<b>Հայաստանի Հանրապետություն</b>	<b>2 969.2</b>	<b>2 957.5</b>	<b>1 895.4</b>	<b>1 893.2</b>	<b>1 073.8</b>	<b>1 064.3</b>
ք. Երևան	1 079.4	1 083.6	1 079.4	1 083.6	-	-
Արագածոտն	126.7	124.4	27.5	26.8	99.2	97.6
Արարատ	257.7	256.2	72.5	72.2	185.2	184
Արմավիր	264.5	263.4	83.1	82.5	181.4	180.9
Գեղարքունիք	229.0	227.2	67.5	66.7	161.5	160.5
Լոռի	215.8	213.5	127.9	126.6	87.9	86.9
Կոտայք	251.4	251.2	137.0	137.3	114.4	113.9
Շիրակ	234.1	230.8	137.2	135.8	96.9	95.0
Սյունիք	138.4	137.4	93.8	93.2	44.6	44.2
Վայոց ձոր	49.3	48.7	17.4	17.2	31.9	31.5
Տավուշ	122.9	121.1	52.1	51.3	70.8	69.8

<sup>1</sup> Փոփոխությունը պայմանավորված է համայնքների խոշորացմամբ:

ՀՀ մշտական բնակչության թվաքանակի փոփոխության բաղադրիչները, 2017-2019թթ.

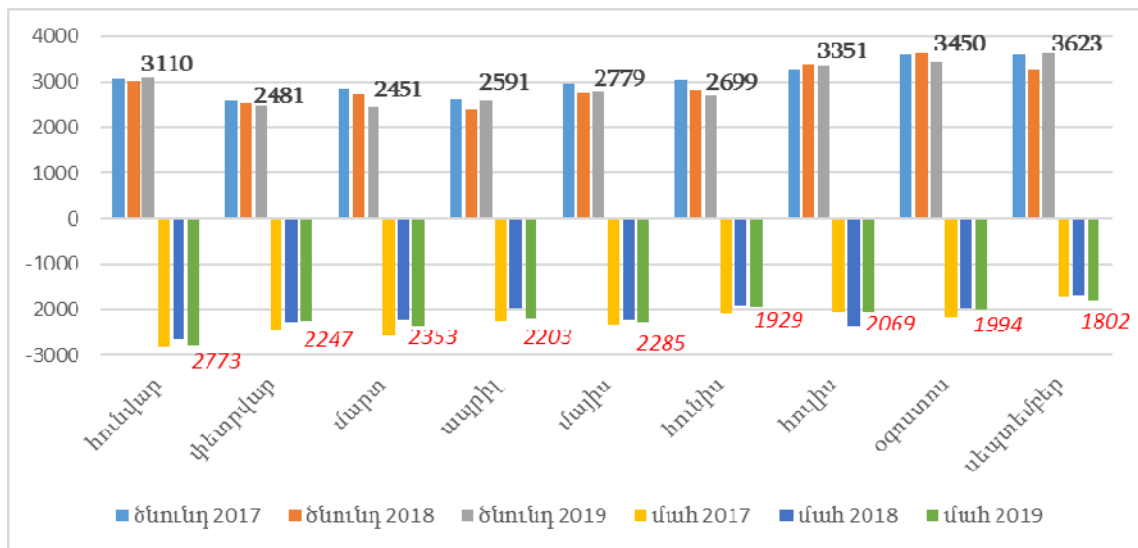
հազ. մարդ

	Բնակչության թվաքանակը, տարեկապի դրությամբ	Հունվար - սեպտեմբեր			Բնակչության թվաքանակը, հոկտեմբերի 1-ի դրությամբ
		բնական հավելված	միգրացիայի մնացորդ	ընդհանուր հավելված/նվազում (+, -)	
2017	2 986.1	7.0	-13.5	-6.5	2 979.6
2018	2 972.7	7.4	-10.9	-3.5	2 969.2
2019	2 965.3	6.9	-14.7	-7.8	2 957.5

2019թ. հունվար-սեպտեմբերին կենսունակության գործակիցը՝ ծնվածների և մահացածների հարաբերակցությունը, կազմել է 135 %՝ նախորդ տարվա նույն ժամանակաշրջանում արձանագրված 138 %-ի համեմատ:

Քաղաքացիական կացության ծննդյան և մահվան գրանցումներն ըստ ամիսների

Մարդ



ՀՀ բնակչության բնական շարժի հիմնական ցուցանիշները, հունվար-սեպտեմբեր

	Բացարձակ թվաքանակ, մարդ/դեպք			2019թ. բացարձակ ցուցանիշի փոփոխությունը, %		1 000 բնակչի հաշվով, պրոմիլ		
	2017թ.	2018թ. <sup>◇</sup>	2019թ.	2017թ. նկատմամբ	2018թ. նկատմամբ	2017թ.	2018թ. <sup>◇</sup>	2019թ.
Ծնվածներ	27 656	26 555	26 535	95.9	99.9	12.4	12.0	12.0
Մեռածներ	13 102	12 577	12 612	96.3	100.3	11.2	10.8	10.8
Տղա	14 554	13 978	13 923	95.7	99.6	13.7	13.3	13.3
Մեռելածիններ	498	477	480	96.4	100.6	17.7 <sup>1</sup>	17.6 <sup>1</sup>	17.8 <sup>1</sup>
Մահացածներ	20 448	19 241	19 655	96.1	102.2	9.2	8.7	8.9
Իգական	10 026	9 558	9 725	97.0	101.7	8.6	8.2	8.3
Մրական	10 422	9 683	9 930	95.3	102.6	9.8	9.2	9.5
Բնական հավելված	7 208	7 314	6 880	95.4	94.1	3.2	3.3	3.1
Ամուսնություն	11 265	10 910	11 592	102.9	106.3	5.0	4.9	5.2
Ամուսնալուծություն	2 963	2 880	2 850	96.2	99.0	1.3	1.3	1.3

<sup>1</sup> 1 000 կենդանի և մեռած ծնվածի հաշվով:

5. ՍՈՑԻԱԼ-ԺՈՂՈՎՐԴԱԳՐԱԿԱՆ ՀԱՏՎԱԾ

2019թ. հունվար-սեպտեմբերին կենդանի ծնվածների շրջանում սեռերի հարաբերակցության գործակիցը կազմել է 110 տղա՝ 100 աղջկա հաշվով:

**ՀՀ բնակչության բնական շարժի հիմնական ցուցանիշները**  
**ՀՀ մարզերի և ք. Երևանի բաշխումով, 2019թ. հունվար-սեպտեմբեր**

	Ծնվածներ, մարդ	Մահացածներ, մարդ	Բնական հավելված/ նվազում (-), մարդ	Մահացածներից՝ 0-1 տարեկանում, մարդ	Ամուսնություններ, դեպք	Ամուսնալուծություններ, դեպք
<b>Հայաստանի Հանրապետություն</b>	<b>26 535</b>	<b>19 655</b>	<b>6 880</b>	<b>170</b>	<b>11 592</b>	<b>2 850</b>
ք. Երևան	10 483	6 410	4 073	40	4 919	1 387
Արագածոտն	1 058	889	169	9	454	93
Արարատ	2 369	1 656	713	19	897	202
Արմավիր	2 242	1 605	637	12	919	176
Գեղարքունիք	1 829	1 326	503	15	821	83
Լոռի	1 864	1 893	-29	22	793	251
Կոտայք	2 329	1 770	559	21	1 009	237
Շիրակ	2 004	1 817	187	13	729	207
Սյունիք	996	925	71	8	466	114
Վայոց ձոր	377	372	5	4	162	28
Տավուշ	984	992	-8	7	423	72

1 000 բնակչի հաշվով

	Ծնվածներ	Մահացածներ	Բնական հավելված	0-1 տարեկան մահեր <sup>1</sup>	Ամուսնություններ	Ամուսնալուծություններ
<b>Հայաստանի Հանրապետություն</b>	<b>12.0</b>	<b>8.9</b>	<b>3.1</b>	<b>6.4</b>	<b>5.2</b>	<b>1.3</b>
ք. Երևան	12.9	7.9	4.0	3.8	6.1	1.7
Արագածոտն	11.3	9.5	1.8	8.5	4.9	1.0
Արարատ	12.4	8.6	3.8	8.0	4.7	1.1
Արմավիր	11.4	8.1	3.3	5.4	4.7	0.9
Գեղարքունիք	10.7	7.8	2.9	8.2	4.8	0.5
Լոռի	11.6	11.8	-0.2	11.8	4.9	1.6
Կոտայք	12.4	9.4	3.0	9.0	5.4	1.3
Շիրակ	11.5	10.5	1.0	6.5	4.2	1.2
Սյունիք	9.7	9.0	0.7	8.0	4.5	1.1
Վայոց ձոր	10.3	10.2	0.1	10.6	4.4	0.8
Տավուշ	10.8	10.9	-0.1	7.1	4.6	0.8

**Գրանցված մահվան դեպքերի բաշխումն ըստ մահացության հիմնական պատճառների, հունվար-սեպտեմբեր**

(աղբյուրը՝ Արդարադատության նախարարության Քաղաքացիական կացության ակտերի ռեգիստր)

	2018 թ., <sup>☆</sup> մարդ	%-ով ընդհանուրից	2019թ., մարդ	%-ով ընդհանուրից	Բացարձակ թվաքանակի փոփոխությունը նախորդ տարվա նկատմամբ, %
<b>Մահացածների թվաքանակը</b>	<b>19 241</b>	<b>100.0</b>	<b>19 655</b>	<b>100.0</b>	<b>102.2</b>
<i>այդ թվում՝ ըստ պատճառների</i>					
վարակիչ և մակաբուծային որոշ հիվանդություններից (A01-B99)	116	0.6	126	0.7	108.6
դրանցից՝ ՄԻԱՎ-ով հարուցված (B20-B24)	19	0.1	12	0.1	63.2
նորագոյացություններից (C00-D48)	3 894	20.2	4 085	20.8	104.9
արյան շրջանառության համակարգի հիվանդություններից (I00-I99)	10 757	55.9	10 346	52.6	96.2
չնչառական օրգանների հիվանդություններից (J00-J99)	1 422	7.4	1 873	9.5	131.7

<sup>1</sup> 1 000 կենդանի ծնվածի հաշվով:

5. ՍՈՑԻԱԼ-ԺՈՂՈՎՐԴԱԳՐԱԿԱՆ ՀԱՏՎԱԾ

	2018 թ., <sup>◇</sup> մարդ	%-ով ընդհա- նուրից	2019թ. , մարդ	%-ով ընդհա- նուրից	Բացարձակ թվաքանակի փոփոխությունը նախորդ տարվա նկատմամբ, %
մարտողական օրգանների հիվանդություններից (K00-K93)	863	4.5	938	4.8	108.7
հիվանդության և մահացության արտաքին պատճառներից (V01-Y98)	780	4.1	807	4.1	103.5
այլ հիվանդություններից	1 409	7.3	1 480	7.5	105.0

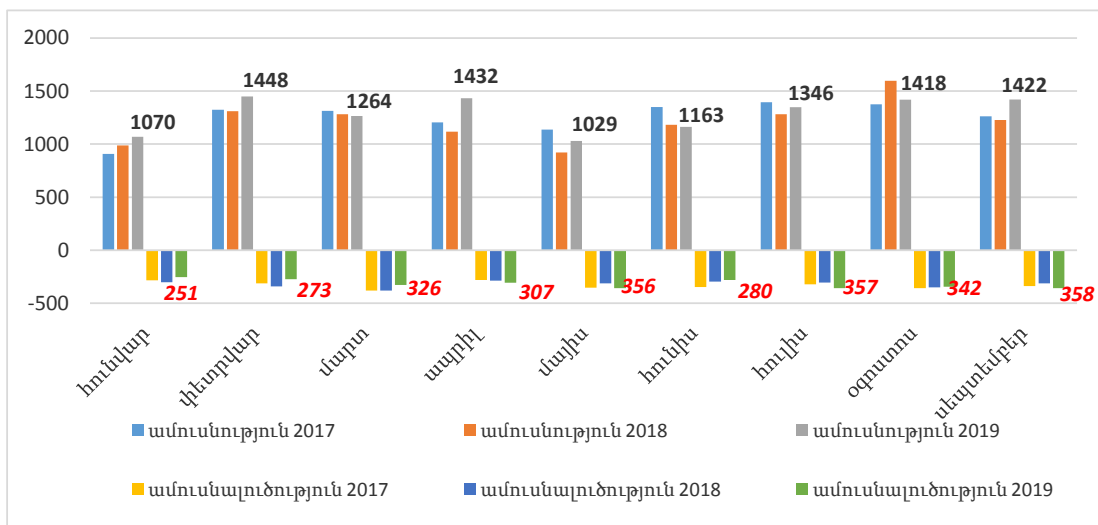
ՀՀ մանկական և երեխաների մահացությունը, հունվար-սեպտեմբեր

	Բացարձակ թվաքանակ, մարդ			2019թ. բացարձակ ցուցանիշի փոփոխությունը, %		1 000 կենդանի ծնվածի հաշվով, պրոմիլ		
	2017թ.	2018թ. <sup>◇</sup>	2019թ.	2017 թ. նկատ- մամբ	2018 թ. նկատ- մամբ	2017թ.	2018թ. <sup>◇</sup>	2019թ.
<b>0-1 տարեկան մահեր</b>	<b>247</b>	<b>198</b>	<b>170</b>	<b>68.8</b>	<b>85.9</b>	<b>8.9</b>	<b>7.5</b>	<b>6.4</b>
<i>այդ թվում՝</i>								
աղջիկ	104	87	68	65.4	78.2	7.9	6.9	5.4
տղա	143	111	102	71.3	91.9	9.8	7.9	7.3
Շուրջծնական շրջանում առաջացած առանձին վիճակներից, բնածին անկանոնություններից ու ձևախախտումալին խանգարումներից	190	147	131	68.9	89.1	6.9	5.5	4.9
1-4 տարեկան մահեր	39	43	43	110.3	100.0	1.4	1.6	1.6
<b>0-4 տարեկան մահեր</b>	<b>286</b>	<b>241</b>	<b>213</b>	<b>74.5</b>	<b>88.4</b>	<b>10.3</b>	<b>9.1</b>	<b>8.0</b>
<i>այդ թվում՝</i>								
աղջիկ	119	104	92	77.3	88.5	9.1	8.3	7.3
տղա	167	137	121	72.5	88.3	11.5	9.8	8.7

2019թ. հունվար-սեպտեմբերին հղիության հետ կապված բարդություններից, ծննդյան և հետծննդյան ժամանակահատվածում գրանցվել է մայրական մահացության 7 դեպք, իսկ մայրական մահացության գործակիցը կազմել է 26.4 միավոր, 2018թ. հունվար-սեպտեմբերի 18.8<sup>◇</sup> միավորի համեմատ:

Քաղաքացիական կացության ամուսնության ու ամուսնալուծության գրանցումներն ըստ ամիսների

Դեպք



5. ՍՈՑԻԱԼ-ԺՈՂՈՎՐԴԱԳՐԱԿԱՆ ՀԱՏՎԱԾ

Հանրապետությունում 2019թ. հունվար-սեպտեմբերին, գրանցված 1 000 ամուսնությունների համեմատ արձանագրվել է ամուսնալուծության 246 դեպք՝ 2018թ. հունվար-սեպտեմբերի 264 դեպքի համեմատ:

**Գրանցված ամուսնալուծությունները 1 000 ամուսնությունների հաշվով  
ՀՀ մարզերում և ք. Երևանում, հունվար-սեպտեմբեր**

դեպք

	Ք.Երևան	Արագածոտն	Արարատ	Արմավիր	Գեղարքունիք	Լոռի	Կոտայք	Շիրակ	Սյունիք	Վայոց Ձոր	Տավուշ
2017թ.	257	292	213	217	185	493	235	325	268	191	209
2018թ.	284	241	194	216	126	483	266	256	281	200	180
2019թ.	246	282	205	225	192	101	317	235	284	245	173

**5.2.2. ՀՀ բնակչության տեղաշարժերը**

**ՀՀ քաղաքացիների տեղաշարժերի վարչական հաշվառման ընդհանուր բնութագիրն ըստ բնակչության պետական ռեգիստրի գրանցումների, հունվար-սեպտեմբեր  
(աղբյուրը՝ Ոստիկանության անձնագրային և վիզաների վարչության՝ բնակչության պետական ռեգիստրը)**

Մարդ

	Հաշվառման			Հաշվառումից հանելու		
	2017թ.	2018թ.	2019թ.	2017թ.	2018թ.	2019թ.
<b>Ընդամենը գործողություն (1+2+3)</b>	<b>48 739</b>	<b>42 917</b>	<b>47 575</b>	<b>48 739</b>	<b>42 917</b>	<b>47 575</b>
այդ թվում՝						
<b>1. ՀՀ բնակավայրերի հասցեներով իրականացված (1ա+1բ+1գ)<sup>1</sup> որից՝</b>	<b>37 547</b>	<b>30 867</b>	<b>33 012</b>	<b>37 547</b>	<b>30 867</b>	<b>33 012</b>
<b>1ա/. Լեռնահանրապետական տեղաշարժերի</b>	<b>30 221</b>	<b>23 835</b>	<b>24 836</b>	<b>30 221</b>	<b>23 835</b>	<b>24 836</b>
<b>1բ/. Միջպետական տեղաշարժերի</b>	<b>2 361</b>	<b>2 585</b>	<b>3 549</b>	<b>2 129</b>	<b>2 467</b>	<b>2 404</b>
այդ թվում՝ ըստ երկրների						
Ռուսաստանի Դաշնություն	412	540	684	524	680	701
Արցախի Հանրապետություն	574	550	537	333	324	282
Վրաստան	361	366	530	141	214	168
Իրանի Իսլամական Հանրապետություն	89	159	431	7	10	21
Սիրիայի Արաբական Հանրապետություն	357	361	394	9	14	10
Լիբանան	114	125	255	3	2	6
Ամերիկայի Միացյալ Նահանգներ	106	129	171	266	296	292
Ուկրաինա	97	79	108	81	101	105
Ղազախստան	33	35	67	90	102	71
Ֆրանսիա	33	41	55	187	194	250
Հունաստան	25	21	27	47	37	34
Գերմանիա	15	19	22	87	137	141
Բելառուս	10	13	21	51	32	23

<sup>1</sup> Մշտական բնակության վայրը փոխելիս՝ քաղաքացին դիմում է նոր բնակության վայրի տեղական ռեգիստր, ինչի մասին էլ օրենքով սահմանված կարգով, տեղեկացվում է (էլեկտրոնային ավտոմատ եղանակով) նախկին հաշվառման վայրի տեղական ռեգիստրը (ՀՀ կառավարության 14.07.2005թ. թիվ 1231-Ն որոշում, հավելված 1՝ «Բնակչության պետական ռեգիստրում անձանց անհատական հաշվառման կարգ» գլխ. III, կետ 9):

5. ՍՈՑԻԱԼ-ԺՈՂՈՎՐԴԱԳՐԱԿԱՆ ՀԱՏՎԱԾ

	Հաշվառման			Հաշվառումից հանելու		
	2017թ.	2018թ.	2019թ.	2017թ.	2018թ.	2019թ.
Ուզբեկստան	9	11	21	2	7	3
Թուրքմենստան	6	4	19	-	-	-
Քուվեյթ	9	10	18	2	6	-
Կանադա	7	8	15	13	20	26
Իսպանիա	7	10	15	82	62	66
Բելգիա	9	14	15	58	51	34
Շվեդիա	6	5	14	11	18	16
Մոլդովա	4	2	12	6	9	3
Արաբական Միացյալ Էմիրություններ	17	14	11	2	3	5
Բուլղարիա	9	4	9	23	18	8
Ավստրիա	2	1	9	13	13	25
Հորդանան	7	3	9	-	-	-
Շվեյցարիա	2	1	5	10	7	11
Չեխիա	1	10	5	12	13	11
Նիդերլանդներ	3	-	3	13	19	23
Լեհաստան	1	7	3	14	23	15
Իտալիա	1	-	-	4	4	10
Այլ	35	43	64	38	51	44
<b>Ընդամենից՝</b>	<b>573</b>	<b>687</b>	<b>932</b>	<b>754</b>	<b>932</b>	<b>906</b>
<b>ԱՊՀ երկրներ/ից</b>						
<b>ԵԱՏՄ երկրներ/ից</b>	<b>457</b>	<b>588</b>	<b>772</b>	<b>665</b>	<b>814</b>	<b>795</b>
<i>1գ/ ժամանան/ Մեկնան երկիրը չեջված</i>	<b>4 965</b>	<b>4 447</b>	<b>4 627</b>	-	-	-
<b>2. Չեջված բնակավայրի հասցեով/ից/</b>	-	-	-	<b>11 420</b>	<b>11 113</b>	<b>13 848</b>
<b>3. Օտարերկրյա պետությունում իրենց բնակության հասցեով՝</b>	<b>11 192</b>	<b>12 050</b>	<b>14 563</b>	<b>4 969</b>	<b>5 502</b>	<b>6 487</b>

**ՀՀ բնակավայրերի հասցեներով իրականացված տեղաշարժերի վարչական հաշվառումներն ըստ ՀՀ մարզերի և ք. Երևանի, 2019թ. հունվար-սեպտեմբեր**

մարդ

	Հաշվառվել են			Հաշվառումից հանվել են		
	Ընդամենը	Քաղաք	Գյուղ	Ընդամենը	Քաղաք	Գյուղ
<b>Ընդամենը</b>	<b>33 012</b>	<b>25 115</b>	<b>7 897</b>	<b>27 235</b>	<b>18 533</b>	<b>8 702</b>
ք. Երևան	16 140	16 140	-	10 383	10 383	-
Արագածոտն	997	376	621	1 196	436	760
Արարատ	2 779	871	1 908	2 335	663	1 672
Արմավիր	3 132	1 480	1 652	2 499	806	1 693
Գեղարքունիք	1 284	610	674	1 857	676	1 181
Լոռի	2 419	1 542	877	2 525	1 542	983
Կոտայք	3 044	1 922	1 122	2 420	1 459	961
Շիրակ	1 543	975	568	1 810	1 007	803

<sup>1</sup> ՀՀ քաղաքացիություն ձեռք բերած, Հայաստանում մշտական բնակության վայր չունեցող և մշտապես կամ առավելապես օտարերկրյա պետությունում բնակվող անձը ՀՀ քաղաքացու անձնագրով փաստաթղթավորվելիս՝ բնակչության պետական ռեգիստրում հաշվառվում է օտարերկրյա պետությունում իր բնակության վայրի հասցեով (ՀՀ կառավարության 14.07.2005թ. թիվ 1231-Ն որոշում, հավելված <sup>1</sup> «Բնակչության պետական ռեգիստրում անձանց անհատական հաշվառման կարգ» գլխ. II, կետ 7բ):

5. ՍՈՑԻԱԼ-ԺՈՂՈՎՐԴԱԳՐԱԿԱՆ ՀԱՏՎԱԾ

մարդ

	Հաշվառվել են			Հաշվառումից հանվել են		
	Ընդամենը	Քաղաք	Գյուղ	Ընդամենը	Քաղաք	Գյուղ
Սյունիք	639	559	80	894	772	122
Վայոց Ձոր	340	165	175	545	248	297
Տավուշ	695	475	220	771	541	230

ՀՀ սահմանային անցակետերով իրականացված մուտքերի և ելքերի սահմանային գրանցումները  
(Աղբյուրը՝ ՀՀ սահմանային էլեկտրոնային կառավարման տեղեկատվական համակարգը)

սահմանային գրանցում

Սահմանային անցակետեր	Մուտք		Ելք		Հաշվեկշիռ	
	ընդամենը	այդ թվում՝ ՀՀ փաստաթղթերով	ընդամենը	այդ թվում՝ ՀՀ փաստաթղթերով	ընդամենը	այդ թվում՝ ՀՀ փաստաթղթերով
<b>2019թ. հունվար-սեպտեմբեր</b>						
Զվարթնոց	1 168 637	452 906	1 132 430	463 555	36 207	-10 649
Բագրատաշեն	1 297 646	888 364	1 344 329	908 119	-46 683	-19 755
Մեղրի	247 366	145 257	247 978	145 262	-612	-5
Գյումրի	55 659	23 172	56 254	23 159	-595	13
Այրում	40 348	24 467	39 735	27 167	613	-2 700
Բավրա	262 749	96 827	270 063	106 732	-7 314	-9 905
Գոգավան	61 368	34 734	52 799	27 253	8 569	7 481
Պրիվոլնոյե	362	174	357	175	5	-1
Էրեբունի	1 203	300	1 295	327	-92	-27
Կարգո	168	120	123	121	45	-1
<b>Ընդամենը</b>	<b>3 135 506</b>	<b>1 666 321</b>	<b>3 145 363</b>	<b>1 701 870</b>	<b>-9 857</b>	<b>-35 549</b>
<b>2018թ. հունվար-սեպտեմբեր</b>						
Զվարթնոց	1 030 121	420 033	1 008 532	430 550	21 589	-10 517
Բագրատաշեն	1 146 323	810 889	1 180 234	832 506	-33911	-21 617
Մեղրի	137 570	70 139	138 722	70 288	-1 152	-149
Գյումրի	63 364	30 355	64 392	32 352	-1 028	-1 997
Այրում	36 656	24 174	35 366	25 045	1 290	-871
Բավրա	268 564	104 595	273 847	111 450	-5 283	-6 855
Գոգավան	49 388	23 157	46 576	23 331	2 812	-174
Պրիվոլնոյե	444	158	456	160	-12	-2
<b>Ընդամենը</b>	<b>2 732 430</b>	<b>1 483 500</b>	<b>2 748 125</b>	<b>1 525 682</b>	<b>-15 695</b>	<b>-42 182</b>