

5.9. Հիդրոդերևութաբանական պայմանները 2020 թվականի սեպտեմբերին<sup>1</sup>

Օդի միջին ամսական և տասնօրյակային ջերմաստիճաններն ու շեղումները 1961-1990թթ. համապատասխան նորմաներից ըստ ՀՀ մարզերի և Երևան քաղաքի, 2020թ. սեպտեմբեր

	Միջին ջերմաստիճանը և շեղումը նորմայից, °C									
	ամսական միջին				առաջին տասնօրյակ		երկրորդ տասնօրյակ		երրորդ տասնօրյակ	
	գրանցված	շեղում	առավել- լագույն	նվազա- գույն	գրանցված	շեղում	գրանցված	շեղում	գրանցված	շեղում
ք.Երևան	+23.1 +24.3	+2.7 +3.8	+30.6+31.4	+16.1 +18.4	+25.2 +26.6	+2.7 +4.1	+23.7 +25.0	+3.6 +4.9	+20.3 +21.3	+1.8 +2.8
Արագածոտն (յեռներ)	+13.6 +16.4	+2.4 +2.9	+21.4 +23.4	+6.1 +11.7	+15.6 +17.9	+1.8 +3.0	+14.4 +17.2	+3.5 +4.2	+10.9 +14.0	+1.0 +1.8
Արագածոտն (նախալեռներ)	+19.4 +23.3	+2.9 +2.9	+25.7+ 31.1	+13.4 +16.1	+21.5 +25.6	+2.8 +3.7	+20.4 +23.9	+3.4 +4.3	+16.3 +20.5	+1.6 +1.7
Արարատ	+22.3 +23.9	+2.2 +3.3	+31.0 +32.0	+15.3 +16.2	+24.5 +26.1	+2.2 +3.2	+22.9 +24.5	+3.2 +4.3	+19.5 +21.2	+1.0 +2.4
Արմավիր	+22.6	+2.4	+31.5	+13.6	+24.7	+2.6	+23.3	+3.7	+19.8	+2.2
Գեղարքունիք	+12.4 +16.1	+1.4 +2.6	+17.6 +22.5	+6.3 +11.3	+14.5 +17.5	+1.5 +3.0	+13.5 +17.2	+2.6 +4.1	+9.3 +13.5	+0.2 +1.6
Լոռի	+14.9 +17.7	+2.0 +2.8	+20.9 +23.6	+8.9 +11.8	+16.8 +19.8	+2.5 +3.0	+15.9 +18.8	+3.0 +4.2	+12.1 +14.6	+0.4 +1.3
Կոտայք	+15.6 +21.0	+2.2 +2.7	+24.4 +28.0	+8.3 +15.3	+17.2 +23.0	+1.4 +2.7	+16.2 +21.8	+2.2 +4.2	+13.3 +18.3	+0.7 +1.7
Շիրակ	+13.7 +18.3	+3.1 +3.4	+23.1 +26.5	+5.3 +10.5	+15.4 +20.5	+2.3 +3.4	+14.4 +19.0	+3.3 +4.1	+11.4 +15.3	+1.8 +2.4
Սյունիք (հովիտներ)	+20.3 +23.5	+1.4 +2.2	+26.9 +29.4	+14.9 +18.2	+22.1 +25.5	+1.4 +2.2	+21.1 +24.5	+2.5 +3.8	+17.7 +20.5	+0.6 +0.8
Սյունիք (նախալեռներ)	+15.5 +16.1	+1.7 +1.8	+21.6 +22.8	+9.2 +11.9	+17.0 +18.0	+1.4 +1.8	+15.6 +16.8	+2.2 +2.6	+13.6 +13.8	+0.5 +1.6
Վայոց ձոր (յեռներ)	+15.1	+1.8	+23.6	+8.6	+16.5	+1.2	+16.1	+3.2	+12.7	+1.2
Վայոց ձոր (նախալեռներ)	+23.3	+2.3	+31.3	+15.3	+25.2	+2.1	+24.0	+3.4	+20.8	+1.9
Տավուշ	+16.8 +21.7	+2.2 +2.8	+23.9 +27.4	+11.5 +16.8	+18.6 +24.1	+2.8 +3.3	+17.9 +22.6	+3.6 +3.9	+13.9 +18.5	+0.5 +1.3

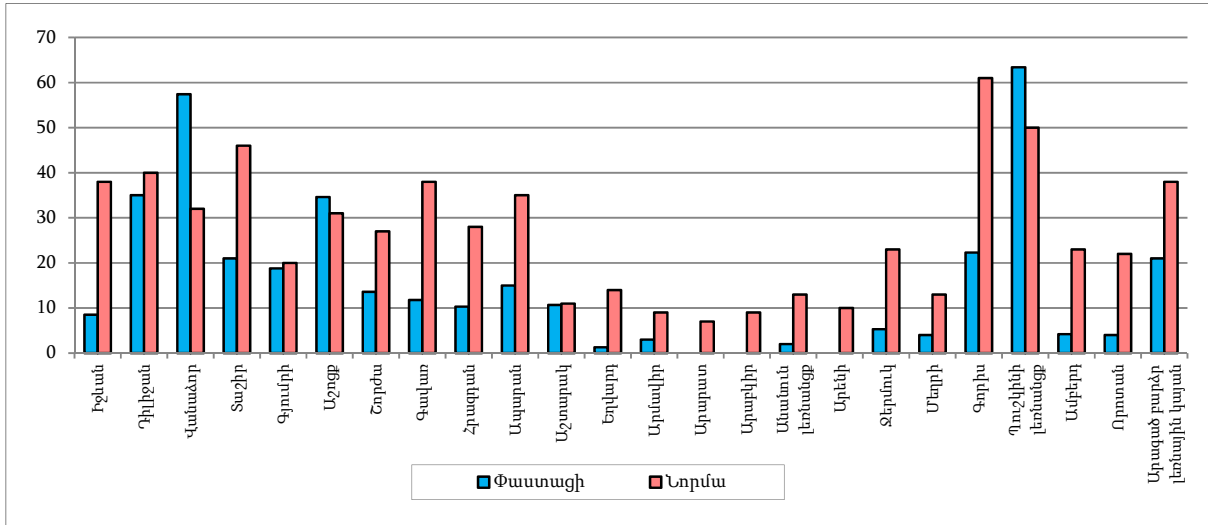
Օդի առավելագույն և նվազագույն ջերմաստիճաններն ըստ ՀՀ մարզերի և Երևան քաղաքի, 2020թ. սեպտեմբեր

	Առավելագույն ջերմաստիճանը			Նվազագույն ջերմաստիճանը		
	դիտակայանի տեղադրման վայրը	դիտման օրերը	°C	դիտակայանի տեղադրման վայրը	դիտման օրերը	°C
ք.Երևան	Մերձավան	06-07	+37	Զվարթնոց, Մերձավան, Երևան-Աերոլուգիական	30	+11
	Զվարթնոց	06				
	Երևան-Աերոլուգիական	07				
Արագածոտն	Աշտարակ	06	+37	Ծաղկահովիտ	20	+2
				Ապարան	30	
Արարատ	Արարատ	07	+38	Ուրցաձոր	30	+10
Արմավիր	Արմավիր	06-08	+36	Արմավիր	23-25, 27, 30	+10
Գեղարքունիք	Մարտունի	06-07	+29	Գավառ	30	+2
	Շորժա	07				
Լոռի	Վանաձոր	05, 12	+30	Տաշիր	21	+2
Կոտայք	Եղվարդ	06-07	+33	Հրազդան	28-30	+6
				Ֆանտան	30	
Շիրակ	Գյումրի	06	+32	Աշոցք	21	+1
Սյունիք	Մեղրի	05	+35	Սիսիան	05-06, 11, 13	+5
Վայոց ձոր	Արենի	06	+37	Զերմուկ	30	+2
Տավուշ	Իջևան	06	+33	Դիլիջան	20	+7

<sup>1</sup>Ըստ Շրջակա միջավայրի նախարարության «Հիդրոդերևութաբանության և մոնիթորինգի կենտրոն» ՊՈԱԿ-ի տրամադրած տեղեկատվության, 2020թ. սեպտեմբերին հանրապետության շրջանների զգալի մասում օդի ամսական միջին ջերմաստիճանը եղել է նորմայից բարձր 2-3 աստիճանով:

Տեղումների քանակներն ու նորմաներն ըստ դիտակայանների, 2020թ. սեպտեմբեր

մմ



Վտանգավոր օդերևութաբանական երևույթներ, 2020թ. սեպտեմբեր

Մարզ/դիտակայան	Դիտման օրերը	Երևույթի անվանումը	Բնութագիրը	Զափանիշը	Փաստացի
Արագածոտն/Աշոտարակ	07	ուժեղ քամի	արագություն	≥25 մ/վրկ	25 մ/վրկ

Գետերի ջրերի միջին ամսական ելքերը, 2020թ. սեպտեմբեր

Ջրավազանային կառավարման տարածք	Գետ	Դիտակետ	Ջրերի միջին ամսական ելքերը		
			փաստացի, մ <sup>3</sup> /վրկ	նորմա, մ <sup>3</sup> /վրկ	ջեղումը նորմայի նկատմամբ, %
Հյուսիսային	Փամբակ	Վանաձոր	2.06	2.86	72.0
	Դեբեդ	Այրում	11.40	18.70	61.0
	Չորագետ	Գարգառից ներքև	6.72	9.98	67.3
	Աղստև	Իջևան	2.71	4.62	58.7
Ախուրյանի	Ախուրյան	Ախուրիկ	3.25	5.99	54.3
Հրազդանի	Քասախ	Վարդենիս	0.45	0.54	83.3
	Հրազդան	Հրազդան	2.45	3.47	70.6
Սևանի	Ձկնագետ	Ծովազյուղ	0.13	0.26	50.0
	Մապրիկ	Ծովակ	1.46	2.72	53.7
	Մարտունի	Գեղիկովիտ	0.59	0.64	92.2
	Արգիճի	Վերին Գետաշեն	0.95	1.65	57.6
	Գավառագետ	Նորատուս	1.96	2.70	72.6
Արարատյան	Ազատ	Գառնի	1.47	2.67	55.1
	Վեդի	Ուրցաձոր	0.07	0.33	21.2
	Արփա	Ջերմուկ	2.78	2.74	101.5
Հարավային	Մեղրիգետ	Մեղրի	0.14	0.80	17.5
	Ողջի	Կապան	0.70	2.42	28.9
	Որոտան	Գորհայք	1.82	2.23	81.6

5.ՍՈՑԻԱԼ-ԺՈՂՈՎՐԴԱԳՐԱԿԱՆ ՀԱՏՎԱԾ

Ջրամբարների լցվածությունը 2020թ. սեպտեմբերի վերջի դրությամբ

	Ջրամբարի ընդհանուր ծավալը, մլն. մ <sup>3</sup>	Փաստացի լցվածությունը	
		ընդամենը, մլն. մ <sup>3</sup>	ընդհանուր ծավալի նկատմամբ, %
Ախուրյանի	525.0	37.90	7.2
Արփի լճի	105.0	27.00	25.7
Ազատի	70.0	11.30	16.1
Մարմարիկի	24.0	0.97	4.0

Սևանա լճի մի քանի ցուցանիշներ, 2020թ. սեպտեմբեր

	Ափամերձ գոտու ջրի միջին ամսական ջերմաստիճանը, °C	Ջրի հայելու մակերեսն ամսվա վերջի դրությամբ, կմ <sup>2</sup>	Ջրի ծավալն ամսվա վերջի դրությամբ, մլրդ. մ <sup>3</sup>
Մեծ Սևան	19.8	940.82	24.22
Փոքր Սևան	18.7	339.02	14.14

Սևանա լճի մակարդակի նիշը

Ամսաթիվ	Մակարդակի նիշը, մ	Տարբերությունը	
		նախորդ ամսվա համեմատ, սմ	նախորդ տարվա նույն օրվա համեմատ, սմ
30.09.2020թ.	1 900.64	-4	+5
31.08.2020թ.	1 900.68	-7	+5
31.07.2020թ.	1 900.75	-9	-2

Արփա-Սևան ջրատարով Սևանա լիճ մուտք գործած ջրի ծավալը  
(ներառյալ ջրատարի հատվածքով ստորերկրյա ներհոսքը)

մլն. մ<sup>3</sup>

	Ընդամենը
Սեպտեմբեր	8.266
Տարեկազմ	174.618

Աթարբեկյան ՀԷԿ-ի ուղղաթեք ջրանցքով Սևանա լճից բաց թողնված ջրի ծավալը

մլն. մ<sup>3</sup>

	Ընդամենը
Սեպտեմբեր	24.597
Տարեկազմ	162.388