

1.4.2. Оплата труда и численность работников

Источником информации, приведенной ниже, является база данных Подоходного налога и персонафицированного учета социальных выплат Комитета государственных доходов РА (КГД РА), в которой первоначальной единицей, доступной АРМСТАТ-у, является работодатель, а не наемный работник.

В рамках данного информационного источника в показателях, представленных ниже:

- а) **включены** также оплата труда и приравненные к ним выплаты внешних совместителей (ОТПВ)
- б) **не включены** данные военных.

Следует иметь в виду, что:

1. По сравнению с данными, переданными из КГД РА в АРМСТАТ, в статистической информации, опубликованной в данном месяце, не учитываются:

- а) данные организаций, осуществляющих "Деятельность иностранных (экстерриториальных) организаций" Раздел У. Классификатора видов экономической деятельности,
- б) данные тех организаций, чьи коды по видам экономической деятельности отсутствуют.

2. Одноименные показатели, которые публикуются АРМСТАТ-ом и КГД РА (например, численность работников, количество организаций и т. д.), могут отличаться друг от друга, так как:

- а) в данные, переданные КГД РА в АРМСТАТ, не включены данные работников, имеющих нулевой ОТПВ, за исключением расчетных данных работников, находящихся в вынужденном простое (см. пояснение ниже), что вытекает из методологии расчета статистического показателя средней заработной платы.

Начиная с апреля 2020г., с целью оценки экономических последствий пандемии COVID-19, насколько это возможно, в расчетах показателей численности работников, количества организаций и средней заработной платы, были также включены данные организаций, которые полностью или частично отправили сотрудников на неоплачиваемый вынужденный отпуск (простой). Трудовая деятельность этих работников не была приостановлена, но они не были оплачены. Однако, следует иметь в виду, что база данных КГД РА не содержит фактических данных о вынужденных простоях. Тем не менее, в рамках той же базы, на основе других данных, собираемых с работодателей в расчетном порядке эти данные были аппроксимированы. В частности, из КГД РА дополнительно получены данные о тех работодателях, которые в данном месяце имели работников, имеющих нулевые ОТПВ, которые не были работающими по гражданско-правовым договорам, не находились в неоплачиваемом отпуске или не были временно нетрудоспособны.

- б) в результате верификации данных АРМСТАТ-ом, коды видов экономической деятельности, данные о местонахождении деятельности организаций, могут быть пересмотрены.

- в) база данных КГД РА обычно передается в АРМСТАТ на 23-25 день после отчетного периода, в пределах собранных данных предыдущего дня. То есть, в опубликованной статистической информации отсутствуют данные последующих пополнений базы КГД РА, учитывая крайние сроки АРМСТАТ-а публикаций показателей данного месяца.

Предоставление данных КГД РА в АРМСТАТ раньше вышеуказанного срока, может привести к значительному недоохвату данных.

3. Помимо текущих корректировок показателей, обусловленных стандартным статистическим процессом обработки данных, опубликованная информация или ее отдельные разделы далее могут быть скорректированы из-за задержек или корректировок данных со стороны организаций при представлении в Комитет государственных доходов РА, **если последние оказывают существенное влияние на репрезентативность показателей.**

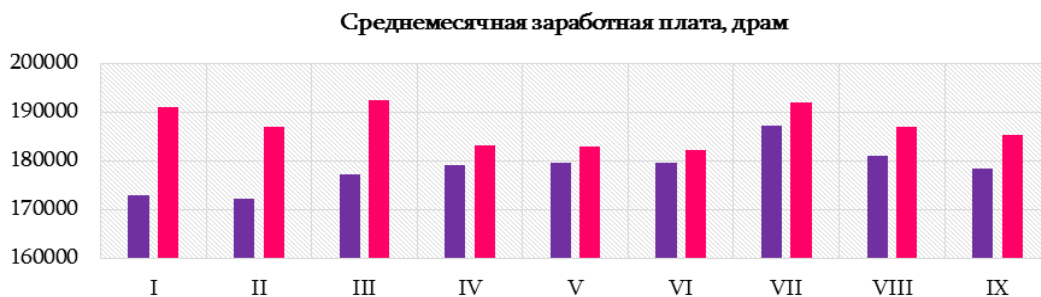
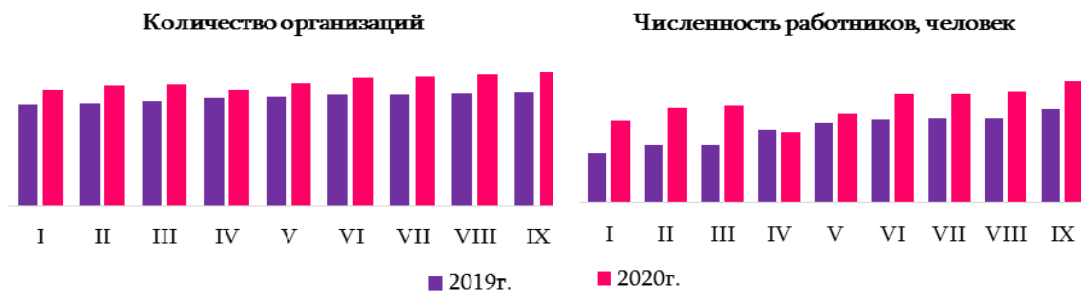
**Количество организаций, численность работников и
среднемесячная номинальная заработная плата по размеру организации¹
и институциональным секторам экономики, август 2020г.**

Размер организации	Количество организаций	%, к итогу	Численность работников, человек	%, к итогу	Средняя численность работников, человек	Среднемесячная заработная плата, драм
Всего						
Всего[†]	52 658	100	635 414	100	12.1	186 990
1- 9 работников	43 308	82.2	115 584	18.2	2.7	99 493
10 - 49 работников	7 435	14.1	157 371	24.8	21.2	141 606
50 - 249 работников	1 627	3.1	153 341	24.1	94.2	192 487
250 > работников	288	0.5	209 118	32.9	726.1	265 474
Государственный, муниципальный (государственный)						
Всего[†]	4 113	100	198 216	100	48.2	169 452
1- 9 работников	702	17.1	4 107	2.1	5.9	121 605
10 - 49 работников	2563	62.3	64 213	32.4	25.1	111 378
50 - 249 работников	753	18.3	64 607	32.6	85.8	152 458
250 > работников	95	2.3	65 289	32.9	687.3	246 397
Негосударственный						
Всего[†]	48 545	100	437 198	100	9.0	194 941
1- 9 работников	42 606	87.8	111 477	25.5	2.6	98 678
10 - 49 работников	4 872	10.0	93 158	21.3	19.1	162 443
50 - 249 работников	874	1.8	88 734	20.3	101.5	221 632
250 > работников	193	0.4	143 829	32.9	745.2	274 134

¹ В основе данной классификации размера организаций лежит постановление ЕС № 698/2006 (ЕК) от 5-го мая 2006г. относительно применения постановления № 530/1999 (ЕК) Совета “Об оценке качества структурной статистики стоимости труда и заработка”. В дополнение к классификации вышеуказанного постановления, организации, имеющие от 1 до 9 работников условно считались **микро**, от 10 до 49 работников – **малыми**, от 50 до 249 работников – **средними**, от 250 и более работников (**250 >**) – **крупными**, независимо от вида деятельности.

**Количество организаций, численность работников
и среднемесячная номинальная заработная плата
по месяцам 2019-2020гг.**

	Количество организаций		Численность работников, <i>человек</i>		Среднемесячная заработная плата, <i>драм</i>	
	2019г.	2020г.	2019г.	2020г.	2019г.	2020г.
Январь	40 676	46 200	560 612	600 340	172 827	191 012
Февраль	41 391	48 186	569 275	614 812	172 124	186 954
Март	41 576	48 802	569 450	618 565	177 222	192 448
Апрель	42 931	46 082	588 243	585 103	179 002	183 035
Май	43 639	49 010	596 718	607 848	179 580	182 799
Июнь	44 290	51 188	601 524	632 964	179 475	182 149
Июль	44 655	51 879	603 017	632 591	187 280	191 952
Август	44 936	52 658 ¹	602 373	635 414 ¹	180 935	186 990 ¹
Сентябрь	45 577	53 560 ¹	614 459	647 869 ¹	178 421	185 316 ¹



¹ Предварительные

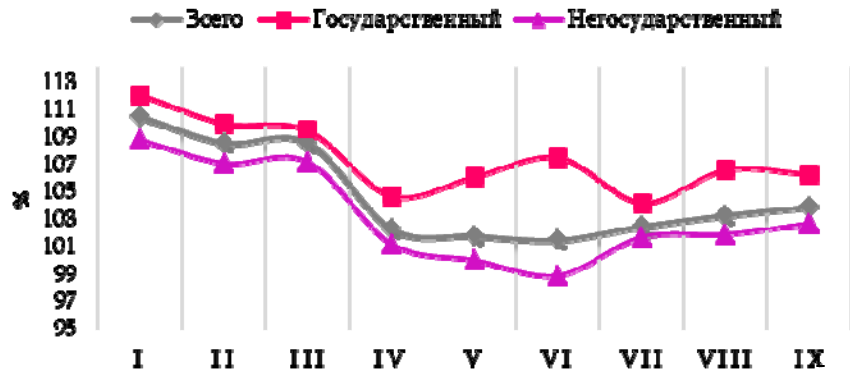
1.4.2.1 Оплата труда

Среднемесячная номинальная заработная плата по размеру организации
и институциональным секторам экономики по месяцам 2020г.

	Организации, имеющие 1 и более работников			из них: организации, имеющие 50 и более работников		
	<i>драм</i>					
	всего	государст- венный	негосударст- венный	всего	государст- венный	негосударст- венный
Январь	191 012	160 479	206 005	234 134	183 044	264 978
Февраль	186 954	162 897	198 591	228 821	186 241	254 525
Март	192 448	162 946	206 659	238 818	186 042	270 255
Апрель	183 035	163 072	193 314	225 755	187 123	249 698
Май	182 799	158 728	194 635	226 217	180 760	253 897
Июнь	182 149	163 909	190 707	224 679	187 472	246 243
Июль	191 952	188 563	193 527	238 734	220 790	249 041
Август [✧]	186 990	169 452	194 941	234 596	199 674	254 102
Сентябрь ¹	185 316	167 234	193 587	229 684	192 883	250 967
	<i>%, к предыдущему месяцу</i>					
Январь	85.1	71.7	91.6	81.6	68.8	88.5
Февраль	97.9	101.5	96.4	97.7	101.7	96.1
Март	102.9	100.0	104.1	104.4	99.9	106.2
Апрель	95.1	100.1	93.5	94.5	100.6	92.4
Май	99.9	97.3	100.7	100.2	96.6	101.7
Июнь	99.6	103.3	98.0	99.3	103.7	97.0
Июль	105.4	115.0	101.5	106.3	117.8	101.1
Август [✧]	97.4	89.9	100.7	98.3	90.4	102.0
Сентябрь ¹	99.1	98.7	99.3	97.9	96.6	98.8
	<i>%, 2020г. / 2019г.</i>					
Январь	110.5	112.1	108.8	112.0	112.8	109.9
Февраль	108.6	110.0	107.1	109.2	109.7	107.5
Март	108.6	109.5	107.2	109.7	109.0	108.3
Апрель	102.3	104.7	101.2	102.1	103.0	101.6
Май	101.8	106.1	100.0	101.6	104.6	100.4
Июнь	101.5	107.5	98.9	101.1	106.4	98.8
Июль	102.5	104.2	101.7	102.5	103.5	102.0
Август [✧]	103.3	106.6	101.9	103.9	105.7	103.1
Сентябрь ¹	103.9	106.3	102.7	104.2	105.4	103.6

¹ Предварительные

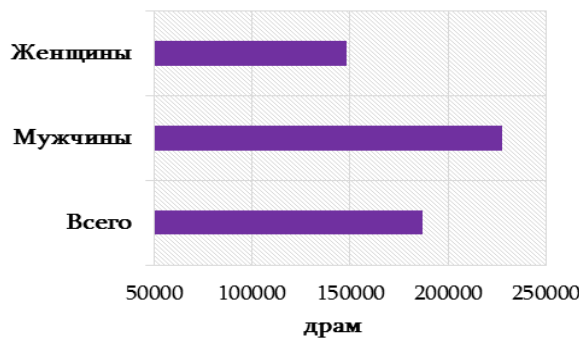
Изменение среднемесячной номинальной заработной платы по институциональным секторам экономики и месяцам 2020г. / 2019г.



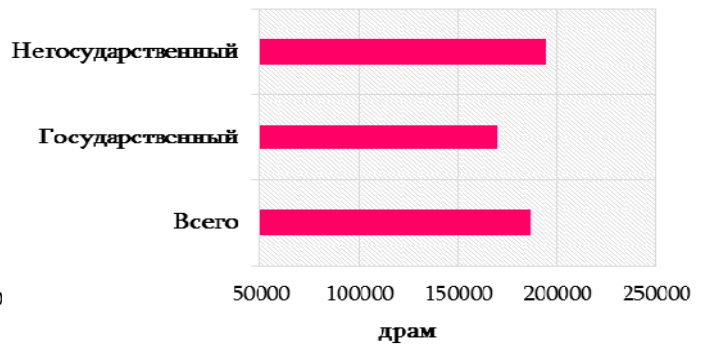
Среднемесячная номинальная заработная плата по размеру организации, институциональным секторам экономики и полу работников, август 2020г.

	Всего, драм	в том числе: по секторам экономики		в том числе: по размеру организации		
		государственный	негосударственный	1-9 работников	10-49 работников	50 > работников
Всего [♦]	186 990	169 452	194 941	99 493	141 606	234 596
Мужчины	227 400	214 935	230 839	111 704	170 744	287 427
Женщины	148 134	146 051	149 547	86 604	117 746	181 739

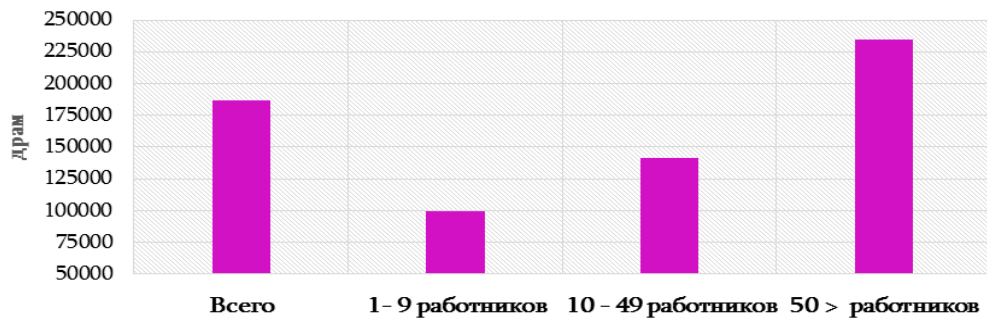
Средняя заработная плата по полу



Средняя заработная плата по институциональным секторам экономики



Средняя заработная плата по размеру организаций



1. РЕАЛЬНЫЙ СЕКТОР

Среднемесячная номинальная заработная плата по институциональным секторам экономики и видам экономической деятельности, август 2020г.

КДЭС (ред. 2)		Всего, драм	в том числе		%, 2020г. / 2019г.		
			госу- дарствен- ный	негосу- дарствен- ный	всего	госу- дарствен- ный	негосу- дарствен- ный
A - S	Всего [♦]	186 990	169 452	194 941	103.3	106.6	101.9
A	Сельское хозяйство, лесное хозяйство и рыболовство	121 026	111 029	123 431	96.9	91.7	98.0
B	Горнодобывающая промышленность и разработка карьеров	444 502	-	444 502	95.1	-	95.1
C	Обрабатывающая промышленность	166 221	-	166 221	98.2	-	98.2
D	Снабжение электроэнергией, газом, паром и кондиционированным воздухом	241 187	406 879	226 745	100.5	113.1	98.9
E	Водоснабжение, канализация, обработка отходов и получение вторичного сырья	174 786	141 332	200 709	111.0	137.9	108.6
F	Строительство	209 062	229 783	208 935	113.2	127.8	113.1
G	Оптовая и розничная торговля; Ремонт автомобилей и мотоциклов	138 558	-	138 558	105.7	-	105.7
H	Перевозки и складское хозяйство	181 831	199 901	169 986	96.9	106.6	90.6
I	Организация проживания и общественного питания	88 884	-	88 884	91.6	-	91.6
J	Информация и связь	456 434	203 216	474 063	107.0	108.4	106.4
62, 63.1	из них: информационные технологии	611 273	395 918	612 634	103.2	110.0	103.1
K	Финансовая и страховая деятельность	408 800	495 490	405 266	106.0	118.9	105.5
L	Операции с недвижимым имуществом	131 686	128 420	132 127	99.4	102.9	98.9
M	Профессиональная, научная и техническая деятельность	181 136	144 241	195 761	100.9	108.1	97.0
72	из них: научные исследования и разработки	161 506	128 724	315 943	98.9	97.6	111.2
N	Административная и вспомогательная деятельность	127 799	159 391	121 310	100.8	120.0	96.5
O	Государственное управление и оборона; обязательное социальное обеспечение	282 805	282 805	-	104.7	104.7	-
P	Образование	124 324	119 443	174 340	104.4	105.8	93.9
Q	Здравоохранение и социальное обслуживание населения	189 523	188 311	191 134	105.8	109.3	101.1
R	Культура, развлечения и отдых	178 817	123 316	238 520	106.2	107.7	105.9
90-91	из них: культура и искусство	127 957	123 927	189 261	106.9	107.7	111.1
S	Предоставление прочих видов услуг	115 617	130 796	114 716	95.0	93.4	94.6

**Среднемесячная номинальная заработная плата
по видам экономической деятельности, август 2020г.**



**Среднемесячная номинальная заработная плата по институциональным секторам
экономики и видам экономической деятельности, сентябрь¹ 2020г.**

КДЕС (ред. 2)		Всего, драм	в том числе		%, 2020г. / 2019г.		
			госу- дарствен- ный	негосу- дарствен- ный	всего	госу- дарствен- ный	негосу- дарствен- ный
A - S	Всего¹	185 316	167 234	193 587	103.9	106.3	102.7
A	Сельское хозяйство, лесное хозяйство и рыболовство	120 050	114 874	121 242	99.2	97.7	99.5
B	Горнодобывающая промышленность и разработка карьеров	432 942	-	432 942	99.2	-	99.2
C	Обрабатывающая промышленность	172 059	-	172 059	101.8	-	101.8
D	Снабжение электроэнергией, газом, паром и кондиционированным воздухом	231 355	415 058	215 324	97.0	117.6	94.2
E	Водоснабжение, канализация, обработка отходов и получение вторичного сырья	179 006	156 539	196 426	111.3	150.2	102.7
F	Строительство	206 261	233 014	206 103	111.7	126.9	111.6
G	Оптовая и розничная торговля; Ремонт автомобилей и мотоциклов	139 226	-	139 226	106.7	-	106.7
H	Перевозки и складское хозяйство	184 360	208 104	168 838	92.6	101.0	86.7
I	Организация проживания и общественного питания	91 381	-	91 381	92.5	-	92.5
J	Информация и связь	467 973	206 296	486 514	106.3	107.4	105.7
62, 63.1	из них: информационные технологии	629 275	417 731	630 595	103.5	121.8	103.4

¹ Предварительные.

1.РЕАЛЬНЫЙ СЕКТОР

КДЕС (ред. 2)		Всего, драм	в том числе		%, 2020г. / 2019г.		
			госу- дарствен- ный	негосу- дарствен- ный	всего	госу- дарствен- ный	негосу- дарствен- ный
К	Финансовая и страховая деятельность	365 058	386 386	364 111	104.4	92.3	105.0
L	Операции с недвижимым имуществом	135 396	132 877	135 732	104.9	106.1	104.7
M	Профессиональная, научная и техническая деятельность	189 608	153 595	203 442	103.4	102.8	102.4
72	из них: научные исследования и разработки	166 987	133 002	327 565	104.6	100.8	123.3
N	Административная и вспомогательная деятельность	130 061	162 665	123 425	99.7	113.2	96.3
O	Государственное управление и оборона; обязательное социальное обеспечение	275 289	275 289	-	107.2	107.2	-
P	Образование	122 793	118 532	160 443	102.6	103.4	97.4
Q	Здравоохранение и социальное обслуживание населения	189 277	188 854	189 856	107.1	110.5	102.8
R	Культура, развлечения и отдых	184 185	125 166	245 682	109.7	113.9	106.9
90-91	из них: культура и искусство	128 557	125 831	163 302	111.6	114.1	98.2
S	Предоставление прочих видов услуг	115 706	137 754	114 428	100.9	102.5	100.1

Среднемесячная номинальная заработная плата в социальной сфере¹ по месяцам 2019-2020гг.

	2019г., драм	2020г., драм	%, 2020г. / 2019г.
Январь	126 475	143 089	113.3
Февраль	126 380	140 592	111.2
Март	128 697	141 545	110.0
Апрель	129 218	137 797	106.6
Май	129 340	141 135	109.1
Июнь	131 247	142 759	108.8
Июль	144 953	153 832	106.1
Август	136 358	143 805 [◇]	105.5 [◇]
Сентябрь	135 160	141 698 ²	104.8 ²

¹ Включены виды деятельности здравоохранения, образования, культуры и искусства.

² Предварительные

1. РЕАЛЬНЫЙ СЕКТОР

Среднемесячная номинальная заработная плата по институциональным секторам экономики и видам экономической деятельности, январь-август 2020г.

КДЕС (ред. 2)		Всего, драм	в том числе		%, 2020г. / 2019г.		
			государственный	негосударственный	всего	государственный	негосударственный
A - S	Всего [♦]	187 184	166 250	197 246	104.8	107.5	103.3
A	Сельское хозяйство, лесное хозяйство и рыболовство	121 572	114 220	123 524	100.1	96.9	100.9
B	Горнодобывающая промышленность и разработка карьеров	461 428	-	461 428	99.1	-	99.1
C	Обрабатывающая промышленность	164 908	-	164 908	98.6	-	98.6
D	Снабжение электроэнергией, газом, паром и кондиционированным воздухом	245 088	372 011	234 182	101.9	103.1	102.0
E	Водоснабжение, канализация, обработка отходов и получение вторичного сырья	175 090	147 572	196 100	111.2	144.9	108.6
F	Строительство	201 452	242 542	201 145	111.0	134.0	110.8
G	Оптовая и розничная торговля; Ремонт автомобилей и мотоциклов	136 629	-	136 629	103.0	-	103.0
H	Перевозки и складское хозяйство	187 512	203 318	177 101	104.9	109.6	101.5
I	Организация проживания и общественного питания	91 142	-	91 142	93.6	-	93.6
J	Информация и связь	475 930	214 685	494 523	111.8	115.0	111.1
62, 63.1	из них информационные технологии	632 478	408 781	634 006	107.8	111.2	107.7
K	Финансовая и страховая деятельность	424 373	481 333	421 898	105.7	104.8	105.8
L	Операции с недвижимым имуществом	135 315	129 946	136 039	103.2	103.6	103.2
M	Профессиональная, научная и техническая деятельность	184 842	148 728	200 198	103.1	106.9	100.5
72	из них научные исследования и разработки	162 726	135 852	284 051	100.0	103.3	99.7
N	Административная и вспомогательная деятельность	131 806	163 295	125 933	103.7	120.5	100.2
O	Государственное управление и оборона; обязательное социальное обеспечение	264 935	264 935	-	102.3	102.3	-
P	Образование	127 393	122 590	173 433	107.7	108.1	102.1
Q	Здравоохранение и социальное обслуживание населения	182 716	181 836	183 930	109.4	113.3	104.2
R	Культура, развлечения и отдых	179 140	124 103	240 223	111.4	113.1	108.8
90-91	из них культура и искусство	131 212	124 614	234 347	112.8	114.2	119.5
S	Предоставление прочих видов услуг	116 205	138 821	115 306	99.5	109.1	98.9

1. РЕАЛЬНЫЙ СЕКТОР

**Среднемесячная номинальная заработная плата по институциональным секторам
экономики и видам экономической деятельности
январь-сентябрь¹ 2020г.**

КДЕС (ред. 2)		Всего, драм	в том числе		%, 2020г. / 2019г.		
			госу- дарствен- ный	негосу- дарствен- ный	всего	госу- дарствен- ный	негосу- дарствен- ный
A - S	Всего¹	186 967	166 361	196 815	104.7	107.4	103.2
A	Сельское хозяйство, лесное хозяйство и рыболовство	121 375	114 297	123 220	99.8	97.0	100.5
B	Горнодобывающая промышленность и разработка карьеров	458 152	-	458 152	99.1	-	99.1
C	Обрабатывающая промышленность	165 763	-	165 763	99.0	-	99.0
D	Снабжение электроэнергией, газом, паром и кондиционированным воздухом	243 560	376 861	232 086	101.1	104.7	100.8
E	Водоснабжение, канализация, обработка отходов и получение вторичного сырья	175 534	148 596	196 137	110.4	145.5	106.3
F	Строительство	202 089	241 511	201 803	111.1	133.2	110.9
G	Оптовая и розничная торговля; Ремонт автомобилей и мотоциклов	136 931	-	136 931	103.4	-	103.4
H	Перевозки и складское хозяйство	187 157	203 855	176 168	103.4	108.6	99.6
I	Организация проживания и общественного питания	91 170	-	91 170	92.6	-	92.6
J	Информация и связь	474 998	213 706	493 585	111.1	114.1	110.4
62, 63.1	из них информационные технологии	632 055	410 264	633 642	107.3	112.3	107.1
K	Финансовая и страховая деятельность	417 735	470 515	415 435	105.6	103.5	105.7
L	Операции с недвижимым имуществом	135 324	130 284	136 003	105.1	103.9	105.3
M	Профессиональная, научная и техническая деятельность	185 393	149 255	200 582	103.8	106.5	101.5
72	из них научные исследования и разработки	163 229	135 497	289 240	100.5	103.0	102.3
N	Административная и вспомогательная деятельность	131 599	163 215	125 640	103.2	119.6	99.7
O	Государственное управление и оборона; обязательное социальное обеспечение	266 091	266 091	-	102.8	102.8	-
P	Образование	126 871	122 133	171 862	107.1	107.6	101.5
Q	Здравоохранение и социальное обслуживание населения	183 460	182 629	184 606	109.1	113.0	104.0
R	Культура, развлечения и отдых	179 723	124 223	240 873	111.2	113.2	108.5
90-91	из них культура и искусство	130 912	124 757	224 700	112.6	114.2	116.8
S	Предоставление прочих видов услуг	116 144	138 644	115 200	99.6	108.3	99.0

¹ Предварительные

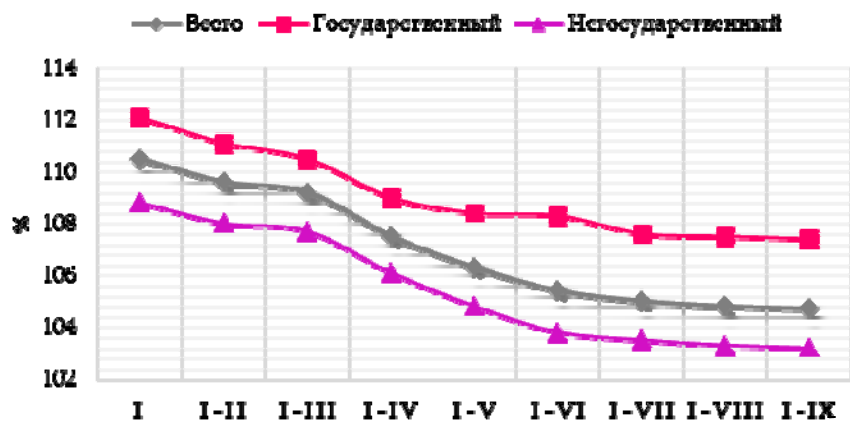
1. РЕАЛЬНЫЙ СЕКТОР

Среднемесячная номинальная заработная плата по размеру организации
и институциональным секторам экономики, нарастающая 2020г.

	Организации, имеющие 1 и более работников			из них: организации, имеющие 50 и более работников		
	<i>драм</i>					
	всего	государст- венный	негосударст- венный	всего	государст- венный	негосударст- венный
Январь	191 012	160 479	206 005	234 134	183 044	264 978
Январь-февраль	188 959	161 697	202 245	231 450	184 658	259 698
Январь-март	190 136	162 116	203 738	233 930	185 122	263 262
Январь-апрель	188 418	162 354	201 253	231 936	185 617	259 983
Январь-май	187 290	161 626	199 924	230 794	184 645	258 770
Январь-июнь	186 400	162 011	198 309	229 740	185 121	256 581
Январь-июль	187 213	165 797	197 594	231 056	190 211	255 462
Январь-август [♦]	187 184	166 250	197 246	231 507	191 371	255 285
Январь-сентябрь ¹	186 967	166 361	196 815	231 296	191 544	254 782
	<i>%, 2020г. / 2019г.</i>					
Январь	110.5	112.1	108.8	112.0	112.8	109.9
Январь-февраль	109.6	111.1	108.0	110.6	111.2	108.7
Январь-март	109.2	110.5	107.7	110.3	110.5	108.6
Январь-апрель	107.5	109.0	106.1	108.2	108.5	106.8
Январь-май	106.3	108.4	104.8	106.8	107.7	105.6
Январь-июнь	105.4	108.3	103.8	105.8	107.5	104.3
Январь-июль	105.0	107.6	103.5	105.3	107.0	103.9
Январь-август [♦]	104.8	107.5	103.3	105.1	106.8	103.8
Январь-сентябрь ¹	104.7	107.4	103.2	105.0	106.7	103.8

¹ Предварительные

Среднемесячная номинальная заработная плата по размеру организации и институциональным секторам экономики, нарастающая 2020г. / 2019г.



Среднемесячная номинальная заработная плата по размеру организации и институциональным секторам экономики, 2020г., по кварталам

	Организации, имеющие 1 и более работников			из них: организации, имеющие 50 и более работников		
	<i>драм</i>					
	всего	государственный	негосударственный	всего	государственный	негосударственный
I квартал	190 136	162 116	203 738	233 930	185 122	263 262
II квартал	182 649	161 906	192 836	225 537	185 120	249 872
III квартал ¹	188 062	175 071	194 018	234 303	204 377	251 374
	<i>%, 2020г. / 2019г.</i>					
I квартал	109.2	110.5	107.7	110.3	110.5	108.6
II квартал [∧]	101.8	106.1	100.0	101.6	104.6	100.3
III квартал ¹	103.2	105.6	102.1	103.5	104.8	102.9

¹ Предварительные

1.4.2.2 Численность работников

Численность работников по институциональным секторам экономики
и видам экономической деятельности, август 2020г.

КДЕС (ред. 2)		Всего, человек	в том числе:		%, 2020г. / 2019г.		
			государ- ственный	негосудар- ственный	всего	государ- ственный	негосудар- ственный
A - S	Всего[♦]	635 414	198 216	437 198	105.5	102.3	107.0
A	Сельское хозяйство, лесное хозяйство и рыболовство	9 945	1 928	8 017	113.2	107.7	114.5
B	Горнодобывающая промышленность и разработка карьеров	10 879	-	10 879	105.1	-	105.1
C	Обрабатывающая промышленность	79 382	-	79 382	108.7	-	108.7
D	Снабжение электроэнергией, газом, паром и кондиционированным воздухом	20 581	1 650	18 931	101.0	98.4	101.2
E	Водоснабжение, канализация, обработка отходов и получение вторичного сырья	6 789	2 964	3 825	107.3	140.9	90.6
F	Строительство	25 028	153	24 875	114.8	89.0	115.0
G	Оптовая и розничная торговля; Ремонт автомобилей и мотоциклов	111 377	-	111 377	109.8	-	109.8
H	Перевозки и складское хозяйство	20 277	8 029	12 248	96.5	100.6	94.1
I	Организация проживания и общественного питания	26 389	-	26 389	91.4	-	91.4
J	Информация и связь	27 347	1 780	25 567	114.0	99.4	115.1
62, 63.1	из них: информационные технологии	15 127	95	15 032	123.4	94.1	123.6
K	Финансовая и страховая деятельность	21 500	842	20 658	99.9	95.6	100.1
L	Операции с недвижимым имуществом	8 741	1 038	7 703	101.9	105.8	101.4
M	Профессиональная, научная и техническая деятельность	21 511	6 106	15 405	102.1	88.7	108.7
72	из них: научные исследования и разработки	6 008	4 956	1 052	103.1	107.2	87.4
N	Административная и вспомогательная деятельность	15 894	2 708	13 186	106.2	118.2	104.0
O	Государственное управление и оборона; обязательное социальное обеспечение	37 009	37 009	-	102.0	102.0	-
P	Образование	105 279	95 919	9 360	101.7	101.4	105.7
Q	Здравоохранение и социальное обслуживание населения	48 245	27 524	20 721	105.8	103.3	109.5
R	Культура, развлечения и отдых	18 173	9 418	8 755	100.6	101.8	99.4
90 - 91	из них: культура и искусство	9 760	9 158	602	99.3	101.8	72.6
S	Предоставление прочих видов услуг	21 068	1 180	19 888	125.1	377.0	120.4

**Численность работников по институциональным секторам экономики
и видам экономической деятельности, август 2020г.**



**Численность работников по институциональным секторам экономики
и видам экономической деятельности, сентябрь¹ 2020г.**

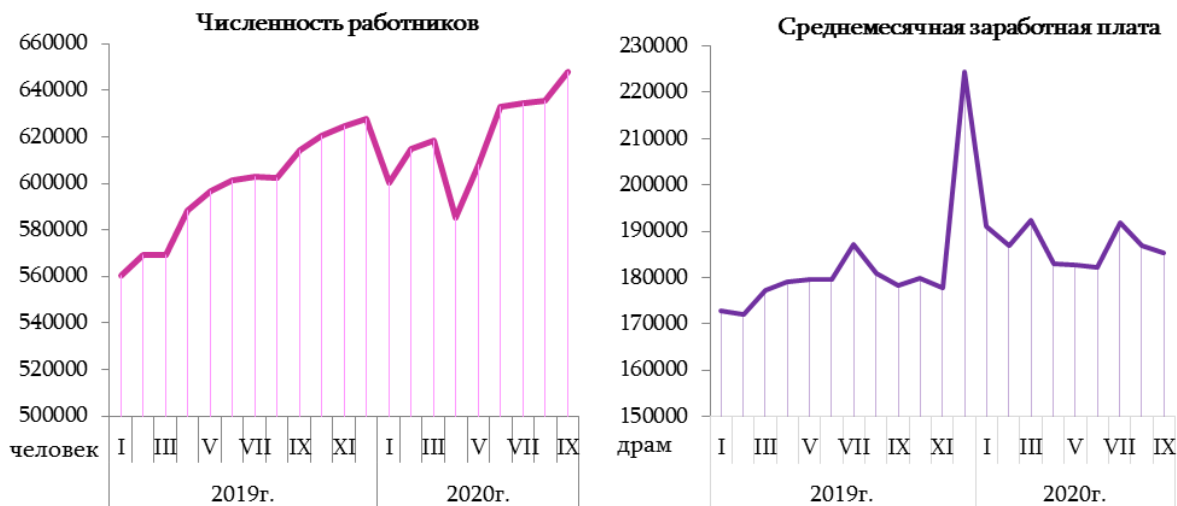
КДЕС (ред. 2)		Всего, человек	в том числе:		%, 2020г. / 2019г.		
			государ- ственный	негосудар- ственный	всего	государ- ственный	негосудар- ственный
A - S	Всего¹	647 869	203 330	444 539	105.4	102.1	107.0
A	Сельское хозяйство, лесное хозяйство и рыболовство	10 215	1 911	8 304	111.0	110.6	111.1
B	Горнодобывающая промышленность и разработка карьеров	10 956	-	10 956	105.1	-	105.1
C	Обрабатывающая промышленность	80 252	-	80 252	108.6	-	108.6
D	Снабжение электроэнергией, газом, паром и кондиционированным воздухом	20 596	1 653	18 943	99.6	98.3	99.7
E	Водоснабжение, канализация, обработка отходов и получение вторичного сырья	6 695	2 924	3 771	114.1	142.6	98.7
F	Строительство	25 967	153	25 814	115.1	90.0	115.3
G	Оптовая и розничная торговля; Ремонт автомобилей и мотоциклов	112 329	-	112 329	109.9	-	109.9
H	Перевозки и складское хозяйство	20 405	8 066	12 339	97.1	101.1	94.6
I	Организация проживания и общественного питания	27 398	-	27 398	94.4	-	94.4
J	Информация и связь	27 415	1 814	25 601	112.2	100.7	113.1
62, 63.1	из них: информационные технологии	15 482	96	15 386	124.4	99.0	124.6
K	Финансовая и страховая деятельность	21 599	918	20 681	99.8	104.9	99.6
L	Операции с недвижимым имуществом	8 764	1 032	7 732	104.5	104.2	104.6

¹ Предварительные

1. РЕАЛЬНЫЙ СЕКТОР

КДЕС (ред. 2)		Всего, человек	в том числе:		%, 2020г. / 2019г.		
			государ- ственный	негосудар- ственный	всего	государ- ственный	негосудар- ственный
M	Профессиональная, научная и техническая деятельность	21 723	6 029	15 694	105.3	94.5	110.2
72	из них: научные исследования и разработки	5 931	4 895	1 036	102.7	106.9	86.5
N	Административная и вспомогательная деятельность	16 338	2 763	13 575	109.9	124.2	107.4
O	Государственное управление и оборона; обязательное социальное обеспечение	37 017	37 017	-	101.6	101.6	-
P	Образование	112 479	101 045	11 434	101.3	101.1	103.2
Q	Здравоохранение и социальное обслуживание населения	47 438	27 385	20 053	102.4	101.5	103.8
R	Культура, развлечения и отдых	18 576	9 479	9 097	100.9	99.7	102.1
90 - 91	из них: культура и искусство	9 936	9 213	723	98.0	99.6	81.5
S	Предоставление прочих видов услуг	21 707	1 189	20 518	124.4	379.9	119.8

Численность работников и среднемесячная номинальная заработная плата по месяцам 2019-2020гг.



1.РЕАЛЬНЫЙ СЕКТОР

**Численность работников по институциональным секторам экономики
и видам экономической деятельности январь-август 2020г.**

КДЕС (ред. 2)		Всего, человек	в том числе		%, 2020г. / 2019г.		
			государ- ственный	негосудар- ственный	всего	государ- ственный	негосудар- ственный
A - S	Всего [♦]	615 971	199 956	416 015	105.0	100.5	107.4
A	Сельское хозяйство, лесное хозяйство и рыболовство	8 557	1 795	6 762	115.7	115.7	115.7
B	Горнодобывающая промышленность и разработка карьеров	10 539	-	10 539	110.6	-	110.6
C	Обрабатывающая промышленность	73 804	-	73 804	107.4	-	107.4
D	Снабжение электроэнергией, газом, паром и кондиционированным воздухом	20 565	1 627	18 938	100.2	95.5	100.6
E	Водоснабжение, канализация, обработка отходов и получение вторичного сырья	6 546	2 834	3 712	97.0	143.1	77.8
F	Строительство	21 244	158	21 086	112.1	86.8	112.3
G	Оптовая и розничная торговля; Ремонт автомобилей и мотоциклов	106 962	-	106 962	111.4	-	111.4
H	Перевозки и складское хозяйство	20 100	7 981	12 119	96.8	99.4	95.2
I	Организация проживания и общественного питания	25 663	-	25 663	99.3	-	99.3
J	Информация и связь	25 823	1 716	24 107	110.4	97.3	111.5
62, 63.1	из них: информационные технологии	14 004	95	13 909	120.6	82.3	121.0
K	Финансовая и страховая деятельность	21 423	892	20 531	102.3	100.1	102.4
L	Операции с недвижимым имуществом	8 325	990	7 335	98.3	102.0	97.9
M	Профессиональная, научная и техническая деятельность	20 778	6 199	14 579	101.9	91.6	107.0
72	из них: научные исследования и разработки	5 658	4 632	1 026	95.3	98.0	84.9
N	Административная и вспомогательная деятельность	15 232	2 394	12 838	107.1	114.3	105.9
O	Государственное управление и оборона; обязательное социальное обеспечение	36 814	36 814	-	101.1	101.0	-
P	Образование	110 008	99 615	10 393	100.5	99.7	108.9
Q	Здравоохранение и социальное обслуживание населения	46 366	26 885	19 481	103.2	100.1	107.9
R	Культура, развлечения и отдых	17 749	9 337	8 412	101.1	98.6	104.1
90 - 91	из них: культура и искусство	9 664	9 083	581	102.1	104.6	74.0
S	Предоставление прочих видов услуг	19 474	744	18 730	120.9	236.2	118.6

**Численность работников по институциональным секторам экономики
и видам экономической деятельности январь-сентябрь¹ 2020г.**

КДС (ред. 2)		Всего, человек	в том числе		%, 2020г. / 2019г.		
			государ- ственный	негосудар- ственный	всего	государ- ственный	негосудар- ственный
A - S	Всего¹	619 516	200 331	419 184	105.1	100.7	107.3
A	Сельское хозяйство, лесное хозяйство и рыболовство	8 741	1 808	6 933	111.4	115.0	110.5
B	Горнодобывающая промышленность и разработка карьеров	10 585	-	10 585	109.9	-	109.9
C	Обрабатывающая промышленность	74 521	-	74 521	107.5	-	107.5
D	Снабжение электроэнергией, газом, паром и кондиционированным воздухом	20 568	1 630	18 938	99.3	95.8	99.7
E	Водоснабжение, канализация, обработка отходов и получение вторичного сырья	6 563	2 844	3 719	102.5	143.1	84.2
F	Строительство	21 769	157	21 612	112.4	86.7	112.7
G	Оптовая и розничная торговля; Ремонт автомобилей и мотоциклов	107 558	-	107 558	111.2	-	111.2
H	Перевозки и складское хозяйство	20 134	7 991	12 143	96.9	99.6	95.1
I	Организация проживания и общественного питания	25 855	-	25 855	97.8	-	97.8
J	Информация и связь	26 000	1 727	24 273	110.6	97.7	111.7
62, 63.1	из них: информационные технологии	14 169	95	14 072	121.1	83.8	121.4
K	Финансовая и страховая деятельность	21 443	895	20 547	102.0	100.7	102.1
L	Операции с недвижимым имуществом	8 374	994	7 380	102.0	102.2	102.0
M	Профессиональная, научная и техническая деятельность	20 883	6 180	14 703	103.0	91.9	108.6
72	из них: научные исследования и разработки	5 688	4 662	1 026	96.1	98.9	85.0
N	Административная и вспомогательная деятельность	15 355	2 435	12 920	107.4	115.4	106.1
O	Государственное управление и оборона; обязательное социальное обеспечение	36 837	36 837	-	101.1	101.1	-
P	Образование	110 282	99 774	10 508	100.6	99.8	108.2
Q	Здравоохранение и социальное обслуживание населения	46 485	26 941	19 544	103.1	100.2	107.4
R	Культура, развлечения и отдых	17 841	9 353	8 489	101.1	98.7	103.9
90 - 91	из них: культура и искусство	9 694	9 097	597	101.6	104.0	74.9
S	Предоставление прочих видов услуг	19 722	794	18 929	121.3	252.1	118.7

¹ Предварительные