

2. НАЛОГОбЮДЖЕТНый СЕКТОР

2.1. Показатели государственного бюджета РА

2.1.1. Показатели государственного бюджета РА по финансированию

По предварительным данным Министерства финансов и экономики РА, доходы и официальные трансферты государственного бюджета РА в январе-октябре 2002г. составили 180108.8 млн. драмов и по сравнению с соответствующим периодом 2001г. увеличились на 17.5 %. За этот же период общие расходы за счет государственного бюджета составили 181667.8 млн. драмов.

Дефицит государственного бюджета в январе-октябре 2002г. составил 1559.0 млн. драмов, причем финансирование дефицита государственного бюджета за счет внешних источников составил 820.3 млн. драмов, а за счет внутренних источников – 738.7 млн. драмов.

Доходы и расходы государственного бюджета РА в январе-октябре 2002г.

(в текущих ценах, млн. драмов)

	Январь-октябрь 2001г. ¹	2002г. ²		Соотношение января-октября 2002г. к январю-октябрю 2001г., % ³	Соотношение января-октября 2002г. к январю-октябрю 2001г., % ⁴
		октябрь	январь-октябрь		
Доходы и официальные трансферты, всего	153293.3	20253.7	180108.8	117.5	117.5
в том числе:					
Доходы всего	146575.8	17404.0	169454.3	115.6	115.6
из них:					
А. Текущие доходы	145052.9	17029.9	167976.0	115.8	115.8
в том числе:					
1. Налоговые доходы	122193.1	15032.2	146991.4	120.3	120.3
в том числе:					
налог на добавленную стоимость	61392.1	7175.2	74736.1	121.7	121.7
налог на прибыль	12077.7	1413.3	14391.4	119.2	119.2
подоходный налог	8572.9	1131.8	9493.9	110.7	110.7
акцизный налог	25093.2	2877.6	28168.6	112.3	112.3
налог на имущество	190.9	3.6	89.2	46.7	46.7
земельный налог	18.2	2.4	0.2	1.1	1.1
таможенная пошлина	7836.7	905.6	7679.9	98.0	98.0
фиксированные платежи	3599.2	486.8	5252.4	145.9	145.9
платежи за использование природных ресурсов и охрана природы	1816.2	437.7	3284.4	180.8	180.8
упрощенный налог	1568.7	452.8	2948.3	187.9	187.9
прочие налоговые доходы	27.3	145.4	947.0	34.7 раза	34.7 раза
2. Госпошлина	10073.5	1513.7	11283.4	112.0	112.0
3. Неналоговые доходы	12786.3	484.0	9701.2	75.9	75.9

¹В январе-октябре 2001г. в расходы государственного бюджета РА включены средства, полученные в рамках целевых программ, финансируемых со стороны международных организаций и иностранных государств в течении января-сентября..

²В 2002г. в расходы государственного бюджета РА не включены средства, полученные в рамках целевых программ, финансируемых со стороны международных организаций и иностранных государств.

³Включены средства, полученные в рамках целевых программ, финансируемых со стороны международных организаций и иностранных государств в январе-октябре 2001г.

⁴Не включены средства, полученные в рамках целевых программ, финансируемых со стороны международных организаций и иностранных государств в январе-октябре 2001г.

2. НАЛОГОБЮДЖЕТНЫЙ СЕКТОР

	Январь-октябрь 2001г. ¹	2002г. ²		Соотношение января-октября 2002г. к январю-октябрю 2001г., % ³	Соотношение января-октября 2002г. к январю-октябрю 2001г., % ⁴
		октябрь	январь-октябрь		
Б. Доходы от операций с капиталом	1522.9	374.1	1478.3	97.1	97.1
Официальные трансферты	6717.5	2849.7	10654.5	158.6	158.6
Расходы, всего	192627.4	19405.9	181667.8	94.3	108.4
<i>в том числе:</i>					
Текущие расходы	148804.7	17554.8	160768.1	108.0	108.5
<i>в том числе:</i>					
заработная плата	15122.4	1746.8	15648.3	103.5	103.5
субсидии	5997.6	466.9	7174.8	119.6	119.6
выплаты процентов	13490.6	1288.2	12496.1	92.6	92.6
внутренние	5679.3	415.4	5046.6	88.9	88.9
внешние	7811.3	872.8	7449.5	95.4	95.4
трансферты	32773.9	4335.1	36554.5	111.5	111.5
пособия	13672.8	1035.2	13239.5	96.8	96.8
стипендии	1156.7	91.7	986.7	85.3	85.3
обязательные выплаты социального обеспечения	5386.6	540.2	4883.2	90.7	90.7
пенсии	6087.9	656.0	6936.7	113.9	113.9
прочие трансферты	6469.9	2012.0	10508.4	162.4	162.4
товары и услуги	81420.2	9717.8	88894.4	109.2	110.0
Капитальные расходы	27793.7	1125.9	10148.1	36.5	98.9
капитальные расходы внутреннего финансирования	10265.9	1125.9	10148.1	98.9	98.9
капитальные расходы внешнего финансирования	17527.8	-	-	-	-
Чистое кредитование	16029.0	725.2	10751.6	67.1	117.3
Дефицит (профицит)	39334.1	(847.8)	1559.0	4.0	4.0
Финансирование дефицита	39334.1	(847.8)	1559.0	4.0	4.0
<i>в том числе:</i>					
внешние источники финансирования	20802.0	(1651.2)	820.3	3.9	3.9
внутренние источники финансирования	18532.1	803.4	738.7	4.0	4.0

Расходы государственного бюджета РА (по группам экономической классификации) осуществленные за счет средств полученных в рамках приватизации и целевых программ

(в текущих ценах, млн. драмов)

	Январь-октябрь 2001г.		Январь-октябрь 2002г.	
	расходы за счет средств приватизации	расходы за счет средств целевых программ	расходы за счет средств приватизации	расходы за счет средств целевых программ ⁵
Расходы, всего	7380.1	25018.3	1396.6	...
<i>в том числе:</i>				
Текущие расходы	2276.4	627.5	0.6	...
<i>в том числе:</i>				
выплаты процентов	2107.0	-	-	-
внешние	2107.0	-	-	-
товары и услуги	169.4	627.5	0.6	...
Капитальные расходы	5045.0	17527.8	1396.0	...
Чистое кредитование	58.7	6863.0	-	...

⁵НСС РА не располагает информацией относительно средств, полученных в рамках целевых программ, финансируемых со стороны международных организаций и иностранных государств.

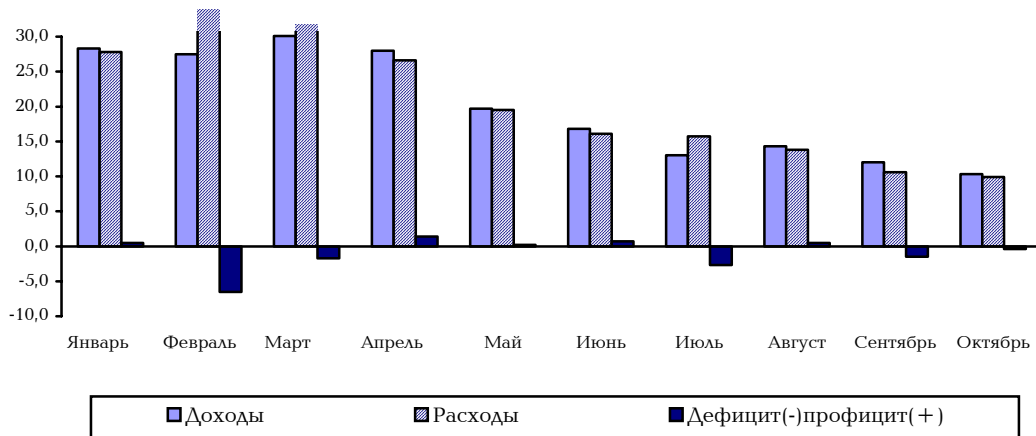
2. НАЛОГОбЮДЖЕТный СЕКТОР

Структура доходов, расходов государственного бюджета РА и удельный вес в ВВП, в январе-октябре 2002г.

	Январь-октябрь 2001г. ¹	2002г. ²		Январь-октябрь 2001г. ¹	2002г. ²	
		октябрь	январь-октябрь		октябрь	январь-октябрь
	в %-ах к итогу			в %-ах к ВВП		
Доходы и официальные трансферты, всего	100	100	100	16.4	10.3	16.7
<i>в том числе:</i>						
Доходы всего	95.6	85.9	94.1	15.7	8.8	15.7
<i>из них:</i>						
А. Текущие доходы	94.6	84.1	93.3	15.5	8.6	15.6
<i>в том числе:</i>						
1. Налоговые доходы	79.7	74.2	81.6	13.0	7.6	13.7
<i>в том числе:</i>						
налог на добавленную стоимость	40.0	35.4	41.5	6.5	3.6	7.0
налог на прибыль	7.9	7.0	8.0	1.3	0.7	1.3
подоходный налог	5.6	5.6	5.3	0.9	0.6	0.9
акцизный налог	16.4	14.2	15.6	2.7	1.5	2.6
налог на имущество	0.1	0.0	0.1	0.0	0.0	0.0
земельный налог	0.0	0.0	0.0	0.0	0.0	0.0
таможенная пошлина	5.1	4.5	4.3	0.8	0.5	0.7
фиксированные платежи	2.3	2.4	2.9	0.4	0.3	0.5
платежи за использование природных ресурсов и охрана природы	1.2	2.2	1.8	0.2	0.2	0.3
упрощенный налог	1.0	2.2	1.6	0.2	0.2	0.3
прочие налоговые доходы	0.0	0.7	0.5	0.0	0.1	0.1
2. Госпошлина	6.6	7.5	6.3	1.1	0.8	1.0
3. Неналоговые доходы	8.3	2.4	5.4	1.4	0.2	0.9
Б. Доходы от операций с капиталом	1.0	1.8	0.8	0.2	0.2	0.1
Официальные трансферты	4.4	14.1	5.9	0.7	1.5	1.0
Расходы, всего	100	100	100	20.6	9.9	16.9
<i>в том числе:</i>						
Текущие расходы	77.3	90.5	88.5	15.9	8.9	15.0
<i>в том числе:</i>						
заработная плата	7.9	9.0	8.6	1.6	0.9	1.5
субсидии	3.1	2.4	3.9	0.7	0.2	0.7
выплаты процентов	7.0	6.7	6.9	1.4	0.7	1.2
трансферты	17.0	22.3	20.1	3.5	2.2	3.4
товары и услуги	42.3	50.1	49.0	8.7	4.9	8.2
Капитальные расходы	14.4	5.8	5.6	3.0	0.6	0.9
Чистое кредитование	8.3	3.7	5.9	1.7	0.4	1.0
Дефицит (профицит)	100	100	100	4.2	(0.4)	0.2
Финансирование дефицита	100	100	100	4.2	(0.4)	0.2
<i>в том числе:</i>						
внешние источники финансирования	52.9	(194.8)	52.6	2.2	(0.8)	0.1
внутренние источники финансирования	47.1	94.8	47.4	2.0	0.4	0.1

2. НАЛОГобЮДЖЕТный СЕКТОР

Удельный вес доходов, расходов и дефицита (профицита) государственного бюджета РА к ВВП, по месяцам



Расходы государственного бюджета РА по группам функциональной классификации

(в текущих ценах, млн. драмов)

	Январь-октябрь 2001г. ¹	2002г. ²		Соотношение января-октября 2002г. к январю-октябрю 2001г., % ³	Соотношение января-октября 2002г. к январю-октябрю 2001г., % ⁴
		октябрь	январь-октябрь		
Расходы, всего	192627.4	19405.9	181667.8	94.3	108.4
<i>в том числе:</i>					
01 Государственные услуги общего характера	19179.0	2429.1	19384.4	101.1	101.1
02 Оборона	35591.0	3119.6	31717.3	89.1	89.1
03 Охрана общественного порядка и безопасности	11891.3	1614.0	12654.5	106.4	108.5
04 Образование и наука	23455.4	2883.3	21897.3	93.4	101.2
05 Здравоохранение	11469.1	1277.9	8977.9	78.3	88.9
06 Социальное страхование и социальное обеспечение	20550.3	1957.4	21996.6	107.0	107.0
07 Культура, информация, спорт и религия	4359.4	1059.8	4778.5	109.6	109.6
08 Жилищно-коммунальное хозяйство	5495.6	122.5	3100.9	56.4	85.8
09 Топливо-энергетический комплекс	2336.1	28.7	491.0	21.1	194.6
10 Сельское хозяйство, лесное и водное хозяйство и рыбоводство	14193.1	398.2	7110.3	50.1	96.6
11 Промышленность, минеральные ископаемые (кроме топлива), строительство и охрана окружающей среды	388.3	79.6	458.4	118.1	118.1
12 Транспорт, дорожное хозяйство и связь	6318.8	426.8	2299.9	36.4	105.0
13 Прочие экономические услуги	429.5	54.4	469.1	109.2	109.2
14 Расходы, не относящиеся к основным группам	36970.5	3954.6	46331.7	125.3	152.9

Расходы государственного бюджета РА (по группам функциональной классификации) осуществленные за счет средств полученных в рамках приватизации и целевых программ

(в текущих ценах, млн. драмов)

	Январь-октябрь 2001г.		Январь-октябрь 2002г.	
	расходы за счет средств приватизации	расходы за счет средств целевых программ	расходы за счет средств приватизации	расходы за счет средств целевых программ ⁵
Расходы, всего	7380.1	25018.2	1396.6	...
<i>в том числе:</i>				
01 Государственные услуги общего характера	-	-	-	...

2. НАЛОГОбЮДЖЕТный СЕКТОР

	Январь-октябрь 2001г.		Январь-октябрь 2002г.	
	расходы за счет средств приватизации	расходы за счет средств целевых программ	расходы за счет средств приватизации	расходы за счет средств целевых программ ⁵
02 Оборона	-	-	-	...
03 Охрана общественного порядка и безопасности	-	227.4	-	...
04 Образование и наука	1754.8	1819.9	317.8	...
05 Здравоохранение	-	1365.7	4.5	...
06 Социальное страхование и социальное обеспечение	-	-	-	...
07 Культура, информация, спорт и религия	178.6	-	162.7	...
08 Жилищно-коммунальное хозяйство	1685.1	1882.6	887.5	...
09 Топливо-энергетический комплекс	-	2083.8	-	...
10 Сельское хозяйство, лесное и водное хозяйство и рыбководство	-	6835.6	-	...
11 Промышленность, минеральные ископаемые (кроме топлива), строительство и охрана окружающей среды	-	-	-	...
12 Транспорт, дорожное хозяйство и связь	1647.2	4128.9	9.0	...
13 Прочие экономические услуги	-	-	-	...
14 Расходы, не относящиеся к основным группам	2114.4	6674.3	15.1	...

Структура расходов государственного бюджета РА (по группам функциональной классификации) и удельный вес в ВВП в январе-октябре 2002г.

	Январь-октябрь 2001г. ¹	2001г. ²		Январь-октябрь 2001г. ¹	2001г. ²	
		октябрь	январь-октябрь		октябрь	январь-октябрь
	<i>в % к итогу</i>			<i>в % к ВВП</i>		
Расходы, всего	100	100	100	20.6	9.9	16.9
<i>в том числе:</i>						
01 Государственные услуги общего характера	10.0	12.5	10.7	2.0	1.2	1.8
02 Оборона	18.5	16.1	17.5	3.8	1.6	3.0
03 Охрана общественного порядка и безопасности	6.2	8.3	7.0	1.3	0.8	1.2
04 Образование и наука	12.2	14.8	12.1	2.5	1.5	2.0
05 Здравоохранение	5.9	6.6	4.9	1.2	0.7	0.8
06 Социальное страхование и социальное обеспечение	10.7	10.1	12.1	2.2	1.0	2.1
07 Культура, информация, спорт и религия	2.2	5.5	2.6	0.5	0.5	0.4
08 Жилищно-коммунальное хозяйство	2.8	0.6	1.7	0.6	0.1	0.3
09 Топливо-энергетический комплекс	1.2	0.1	0.3	0.3	0.0	0.1
10 Сельское хозяйство, лесное и водное хозяйство и рыбководство	7.4	2.1	3.9	1.5	0.2	0.7
11 Промышленность, минеральные ископаемые (кроме топлива), строительство и охрана окружающей среды	0.2	0.4	0.3	0.0	0.1	0.0
12 Транспорт, дорожное хозяйство и связь	3.3	2.2	1.3	0.7	0.2	0.2
13 Прочие экономические услуги	0.2	0.3	0.2	0.1	0.0	0.0
14 Расходы, не относящиеся к основным группам	19.2	20.4	25.5	3.9	2.0	4.3