

1.3. Գներ և սակագներ

Գների փոփոխություններն ըստ հանրապետության տնտեսության առանձին հատվածների, 2011թ.

նախորդ ամսվա նկատմամբ, %

| | Սպառողական գների ինդեքս ¹ | Արդյունաբերողների արտադրանքի գների ինդեքս ² | Գների ինդեքսը շինարարությունում ³ | Բեռնափոխադրումների սակագների ինդեքս ⁴ | Գյուղատնտեսական մթերք արտադրողների իրացման գների ինդեքս ⁵ | Գյուղատնտեսության արտադրության միջոցների գնման գների ինդեքս ⁶ | Արտահանման միջին գների (միջին արժեքի) ինդեքս ⁷ | Ներմուծման միջին գների (միջին արժեքի) ինդեքս ⁷ |
|--|--------------------------------------|--|--|--|--|--|---|---|
| Հունվար | 103.4 | 102.3 | 98.0 | 99.7 | 102.0 | 100.7 | 98.2 | 108.3 |
| Փետրվար | 100.9 | 103.3 | 103.6 | 101.0 | 103.4 | 101.0 | 109.5 | 100.4 |
| Մարտ | 100.8 | 99.4 | 87.4 | 101.6 | 102.8 | 102.4 | 103.6 | 103.7 |
| Ապրիլ | 99.8 | 100.3 | 104.2 | 101.0 | 102.0 | 99.6 | 97.1 | 100.7 |
| Մայիս | 100.0 | 98.7 | 97.9 | 99.9 | 97.4 | 98.1 | 104.6 | 96.8 |
| Հունիս | 98.6 | 100.1 | 100.4 | 98.7 | 86.1 | 99.8 | 100.3 | 101.2 |
| Հուլիս | 97.0 | 96.9 | 98.9 | 99.5 | 78.5 | 99.1 | 90.2 | 96.1 |
| Օգոստոս | 99.4 | 100.7 | 101.7 | 100.4 | 84.8 | 102.9 | 107.4 [◇] | 100.1 |
| Սեպտեմբեր | 100.8 | 101.2 | 99.3 | 100.8 | 86.2 | 100.4 | 100.2 | 108.5 [◇] |
| Հոկտեմբեր | 100.3 | 100.1 | 100.9 | 102.2 | 102.7 | 99.6 | 91.2 | 94.4 |
| Հոկտեմբերը 2010թ. դեկտեմբերի նկատմամբ | 100.9 | 103.0 | 91.8 | 104.9 | 82.1* | 104.3* | 100.5 | 109.5 |
| 2011թ. հունվար-հոկտեմբերը 2010թ. հունվար-հոկտեմբերի նկատմամբ | 108.3 | 110.3 | 97.6 | 106.5 | 118.4 | 113.0 | 112.4 | 108.7 |

* 2011թ. հոկտեմբերի և 2010թ. դեկտեմբերի ընթացիկ գներով հաշված:

¹ Ըստ գործող մեթոդաբանության, ՀՀ-ում գների դիտարկումը կատարվում է հաշվետու ամսվա 1-ին, 10-ին և 20-ին կամ մոտակա օրերին՝ Երևան քաղաքում և հանրապետության մարզերում, 470 անվանում ապրանք-ծառայությունների գծով:

² ՀՀ արդյունաբերողների արտադրանքի գների ինդեքսի հաշվարկն իրականացվում է ըստ Տնտեսական գործունեության տեսակների Հայաստանի դասակարգչի (ՏԳՏՀ) խմբագրություն 2-ի: Գների դիտարկումը կատարվում է արդյունաբերական ոլորտի 413 բազային կազմակերպություններում՝ 415 անվանում արտադրանքների (1237 արտադրանք-ներկայացուցիչների) գծով:

³ Ըստ ՀՀ էկոնոմիկայի նախարարության տվյալների:

⁴ Հաշվարկվում է տրանսպորտի 4 տեսակներով (երկաթուղային, ավտոմոբիլային, օդային և մայրուղային խողովակաշարային)՝ բեռնափոխադրումների դիտարկված սակագների հիման վրա:

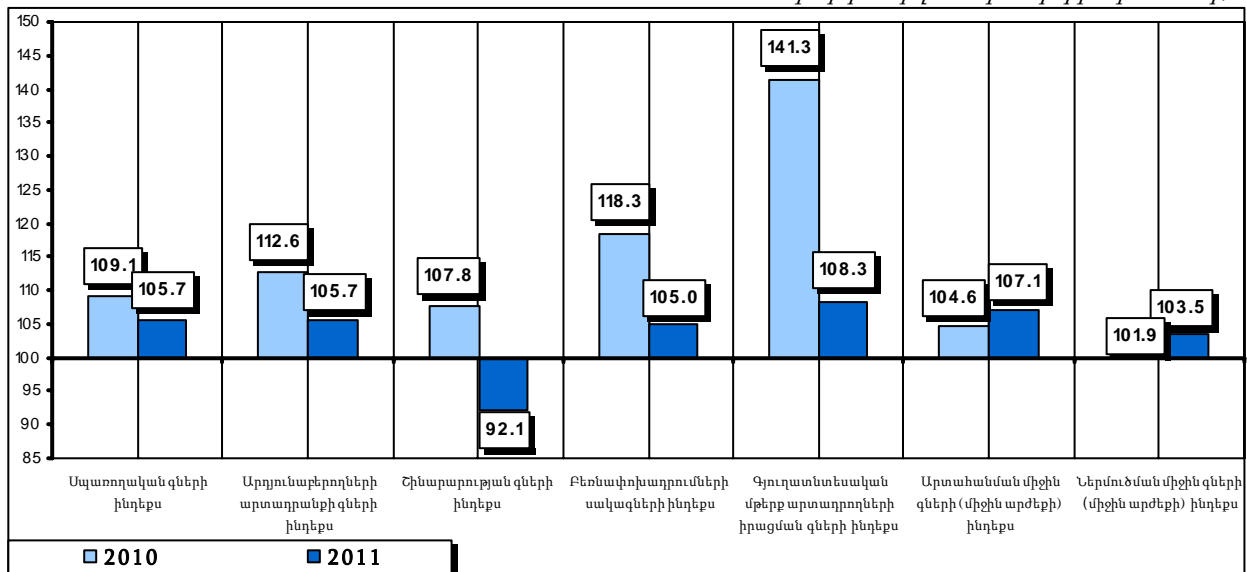
⁵ Ըստ 7480 գյուղացիական տնտեսությունների կողմից իրացված 61 անվանում գյուղմթերքի իրացման գների և ծավալների հետազոտման տվյալների:

⁶ Ըստ 7480 գյուղացիական տնտեսությունների կողմից 92 անվանում արտադրության միջոցների գնման գների և ծավալների հետազոտման տվյալների:

⁷ Ըստ ներմուծման և արտահանման բեռնամաքային հայտարարագրերի տվյալների:

Գների, սակագների աճի տեմպերը 2010-2011թթ. հոկտեմբերին

նախորդ տարվա հոկտեմբերի նկատմամբ, %



Արտարժույթի շուկա

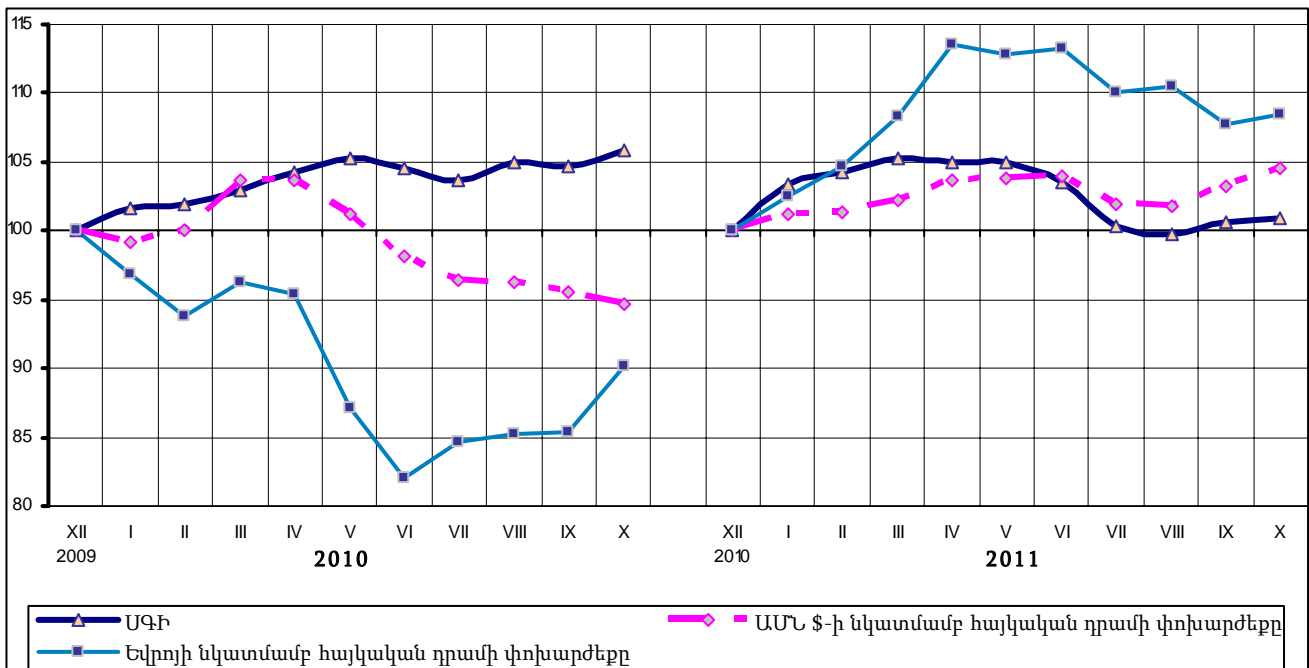
ՀՀ սպառողական գների ինդեքսի, ԱՄՆ դոլարի և եվրոյի նկատմամբ հայկական դրամի հաշվարկային փոխարժեքների փոփոխությունները 2011 թվականին

%

| | Հունվար | Փետրվար | Մարտ | Ապրիլ | Մայիս | Հունիս | Հուլիս | Օգոստոս | Սեպտեմբեր | Հոկտեմբեր |
|---|---------|---------|-------|-------|-------|--------|--------|---------|-----------|-----------|
| Սպառողական գների ինդեքս | | | | | | | | | | |
| 2010թ. դեկտեմբերի նկատմամբ | 103.4 | 104.3 | 105.2 | 105.0 | 105.0 | 103.5 | 100.4 | 99.8 | 100.6 | 100.9 |
| նախորդ ամսվա նկատմամբ | 103.4 | 100.9 | 100.8 | 99.8 | 100.0 | 98.6 | 97.0 | 99.4 | 100.8 | 100.3 |
| նախորդ տարվա համապատասխան ամսվա նկատմամբ | 110.3 | 111.4 | 111.5 | 108.9 | 109.0 | 108.5 | 106.3 | 104.8 | 106.2 | 105.7 |
| ԱՄՆ դոլարի նկատմամբ հայկական դրամի հաշվարկային փոխարժեքը | | | | | | | | | | |
| 2010թ. դեկտեմբերի նկատմամբ | 101.2 | 101.3 | 102.2 | 103.6 | 103.8 | 103.9 | 101.8 | 101.8 | 103.3 | 104.5 |
| նախորդ ամսվա նկատմամբ | 101.2 | 100.0 | 100.9 | 101.4 | 100.2 | 100.1 | 98.0 | 100.0 | 101.4 | 101.2 |
| նախորդ տարվա համապատասխան ամսվա նկատմամբ | 96.7 | 95.9 | 93.5 | 94.7 | 97.2 | 100.3 | 100.1 | 100.2 | 102.5 | 104.6 |
| Եվրոյի նկատմամբ հայկական դրամի հաշվարկային փոխարժեքը | | | | | | | | | | |
| 2010թ. դեկտեմբերի նկատմամբ | 102.5 | 104.7 | 108.3 | 113.5 | 112.8 | 113.2 | 109.9 | 110.5 | 107.8 | 108.5 |
| նախորդ ամսվա նկատմամբ | 102.5 | 102.2 | 103.4 | 104.9 | 99.3 | 100.4 | 97.1 | 100.6 | 97.5 | 100.7 |
| նախորդ տարվա համապատասխան ամսվա նկատմամբ | 90.8 | 95.8 | 96.4 | 102.1 | 111.0 | 118.3 | 111.4 | 111.3 | 108.2 | 103.3 |

ՀՀ սպառողական գների ինդեքսի, ԱՄՆ դոլարի և եվրոյի նկատմամբ հայկական դրամի հաշվարկային փոխարժեքների փոփոխությունները 2010-2011թթ. հունվար-հոկտեմբերին

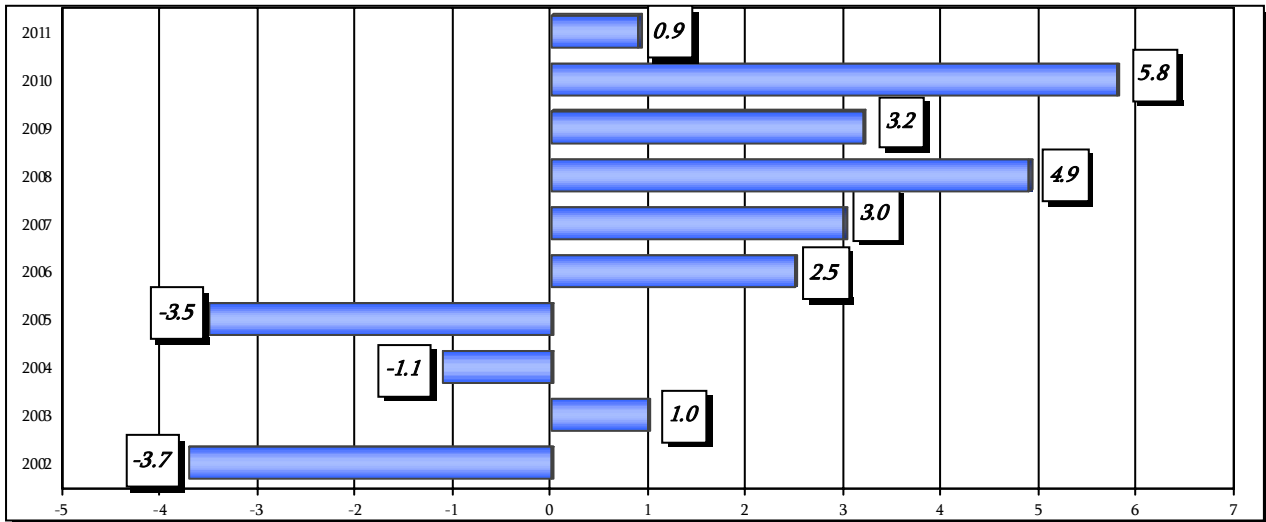
նախորդ տարվա դեկտեմբերի նկատմամբ, %



Սպառողական գներ

Սպառողական գների հավելվածը 2002-2011թթ. հոկտեմբերին

նախորդ տարվա դեկտեմբերի նկատմամբ, %



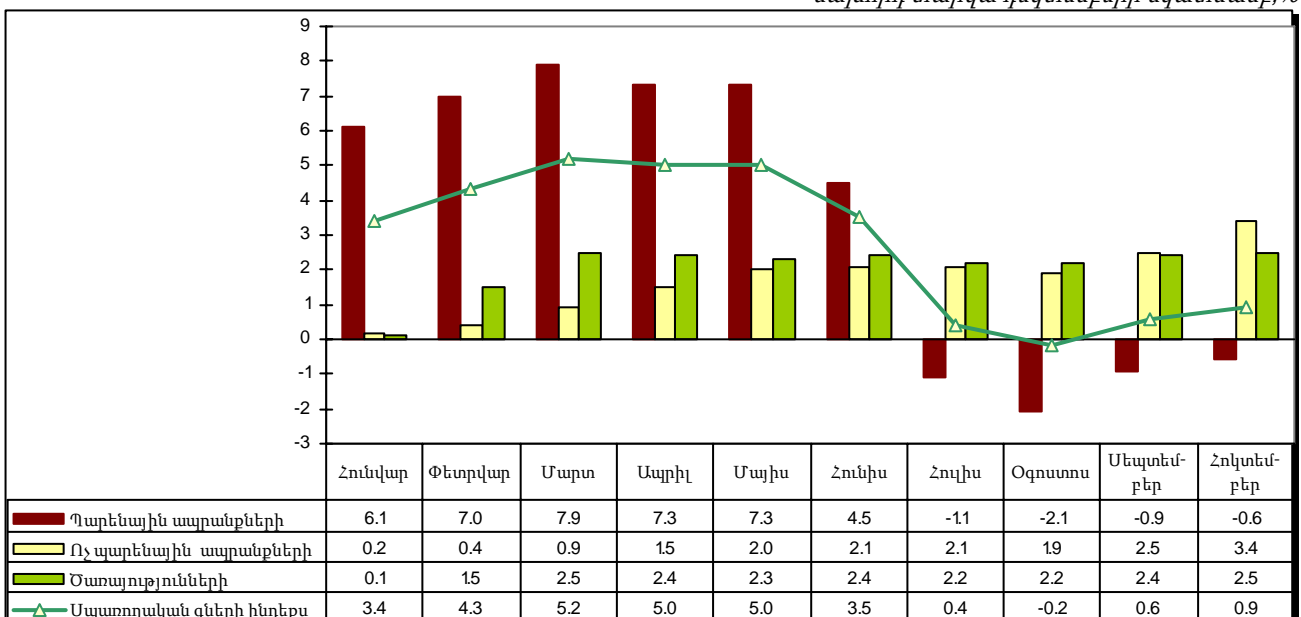
Սպառողական գների փոփոխությունները 2011թ. հոկտեմբերին

%

| | 2011թ. հոկտեմբերը | | | | 2011թ. հունվար-հոկտեմբերը 2010թ. հունվար-հոկտեմբերի նկատմամբ |
|---|----------------------------|----------------------------|----------------------------|-----------------|--|
| | 2011թ. սեպտեմբերի նկատմամբ | 2010թ. հոկտեմբերի նկատմամբ | 2010թ. դեկտեմբերի նկատմամբ | 2010թ. նկատմամբ | |
| Սպառողական գների ինդեքս | 100.3 | 105.7 | 100.9 | 105.1 | 108.3 |
| <i>այդ թվում</i> | | | | | |
| պարենային ապրանքների (ներառյալ ոգելից խմիչք և ծխախոտ) | 100.3 | 108.5 | 99.4 | 106.1 | 112.3 |
| ոչ պարենային ապրանքների | 100.9 | 103.9 | 103.4 | 104.3 | 103.2 |
| ծառայությունների | 100.1 | 102.0 | 102.5 | 103.9 | 103.8 |

ՀՀ սպառողական շուկայում պարենային (ներառյալ ոգելից խմիչք և ծխախոտ), ոչ պարենային ապրանքների գների և ծառայությունների սակագների փոփոխությունները 2011թ. հունվար-հոկտեմբերին

նախորդ տարվա դեկտեմբերի նկատմամբ, %



Պարենային ապրանքների գներ

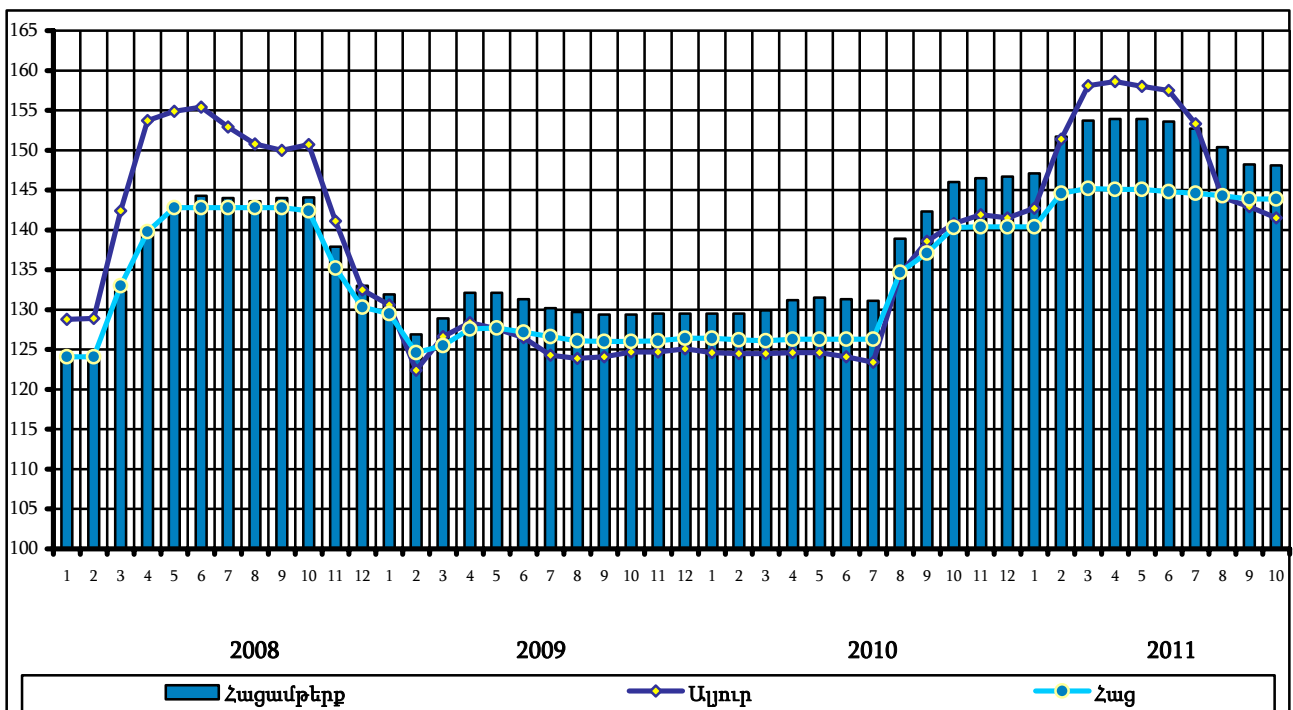
Գների փոփոխություններն ըստ պարենային առանձին ապրանքախմբերի 2011թ. հոկտեմբերին

%

| | 2011թ. հոկտեմբերը | | | | 2011թ. հունվար-հոկտեմբերը 2010թ. հունվար-հոկտեմբերի նկատմամբ |
|--|----------------------------|----------------------------|----------------------------|-----------------|---|
| | 2011թ. սեպտեմբերի նկատմամբ | 2010թ. հոկտեմբերի նկատմամբ | 2010թ. դեկտեմբերի նկատմամբ | 2010թ. նկատմամբ | |
| Պարենային ապրանքներ (ներառյալ ոգելից խմիչք և ծխախոտ) | 100.3 | 108.5 | 99.4 | 106.1 | 112.3 |
| Պարենային ապրանքներ | 100.3 | 109.3 | 99.2 | 106.5 | 113.5 |
| հացամթերք | 99.9 | 102.3 | 102.0 | 109.7 | 112.9 |
| մսամթերք | 100.4 | 113.8 | 111.0 | 116.6 | 111.7 |
| ձկնամթերք | 101.0 | 101.4 | 97.7 | 100.6 | 102.6 |
| կաթնամթերք | 100.5 | 119.0 | 103.5 | 119.8 | 121.3 |
| ձու | 101.1 | 116.7 | 96.4 | 122.1 | 126.7 |
| կենդանական և բուսական յուղ | 100.4 | 118.7 | 109.9 | 119.5 | 118.1 |
| միրգ | 98.6 | 98.9 | 82.4 | 84.4 | 120.6 |
| բանջարեղեն և կարտոֆիլ | 99.6 | 97.5 | 61.3 | 68.7 | 112.7 |
| շաքարավազ | 100.5 | 144.3 | 137.5 | 140.3 | 117.6 |
| սուրճ, թեյ, կակաո | 100.4 | 114.7 | 114.7 | 115.0 | 109.2 |
| հրուշակեղեն | 104.6 | 108.2 | 107.9 | 109.9 | 104.3 |
| այլ մթերք | 100.1 | 99.8 | 99.9 | 100.3 | 100.3 |
| ոչ ոգելից խմիչք | 100.1 | 100.5 | 100.1 | 100.7 | 100.8 |
| <i>Ոգելից խմիչք և ծխախոտ</i> | 100.0 | 101.8 | 101.7 | 102.0 | 100.9 |

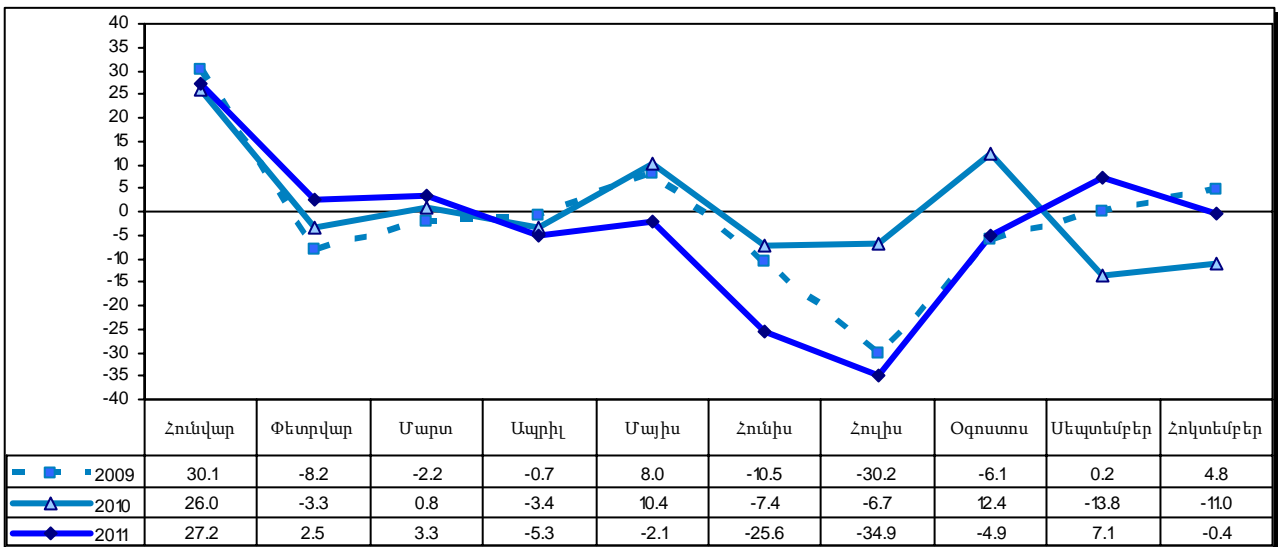
Հացամթերքի, այդ թվում հացի և այլուրի գների փոփոխությունները 2008-2011թթ.

2005թ. նկատմամբ, %



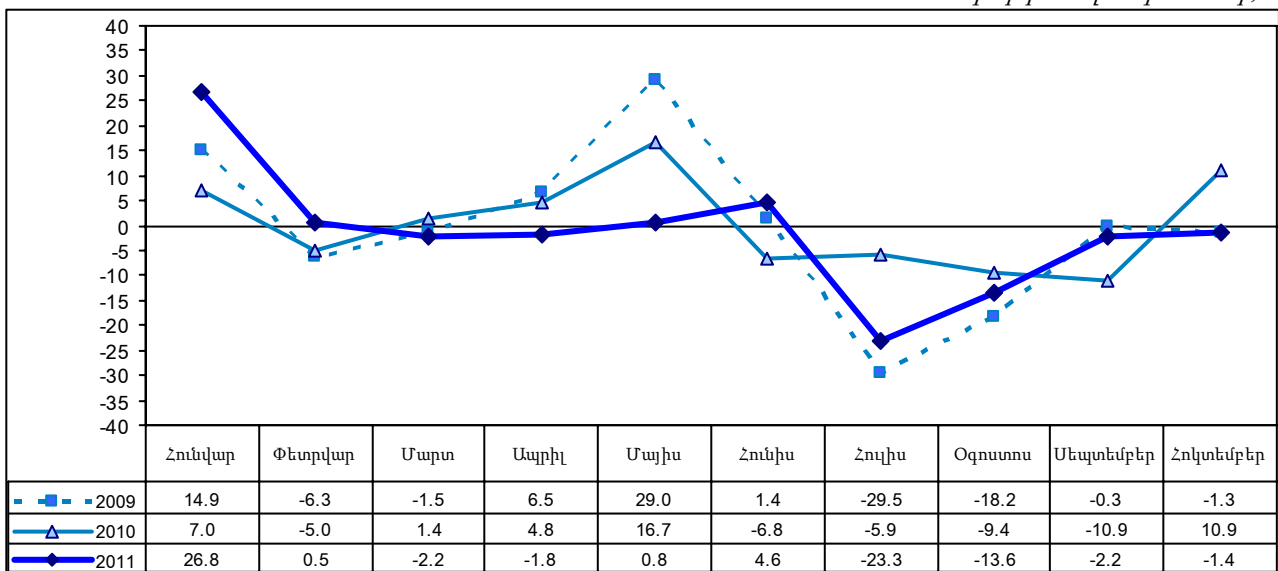
Բանջարեղենի և կարտոֆիլի գների փոփոխությունները 2009-2011թթ. հունվար-հոկտեմբերին

նախորդ ամսվա նկատմամբ, %



Մրգի գների փոփոխությունները 2009-2011թթ. հունվար-հոկտեմբերին

նախորդ ամսվա նկատմամբ, %



Ոչ պարենային ապրանքների գներ

Ոչ պարենային ապրանքների հիմնական ապրանքախմբերի գների փոփոխությունները 2011թ. հոկտեմբերին

%

| | 2011թ. հոկտեմբերը | | | | 2011թ. հունվար-հոկտեմբերը 2010թ. հունվար-հոկտեմբերի նկատմամբ |
|-------------------------------|----------------------------|----------------------------|----------------------------|-----------------|--|
| | 2011թ. սեպտեմբերի նկատմամբ | 2010թ. հոկտեմբերի նկատմամբ | 2010թ. դեկտեմբերի նկատմամբ | 2010թ. նկատմամբ | |
| Ոչ պարենային ապրանքներ | 100.9 | 103.9 | 103.4 | 104.3 | 103.2 |
| այդ թվում՝ | | | | | |
| հագուստ և գործվածք | 103.9 | 106.9 | 105.2 | 107.3 | 103.6 |
| վառելիք | 102.0 | 106.6 | 103.8 | 106.5 | 103.7 |
| կահույք | 100.1 | 102.6 | 102.9 | 102.8 | 101.8 |
| գորգեղեն | 100.0 | 99.4 | 99.3 | 97.5 | 97.7 |
| տեքստիլեղեն | 100.3 | 105.0 | 103.1 | 105.6 | 105.0 |

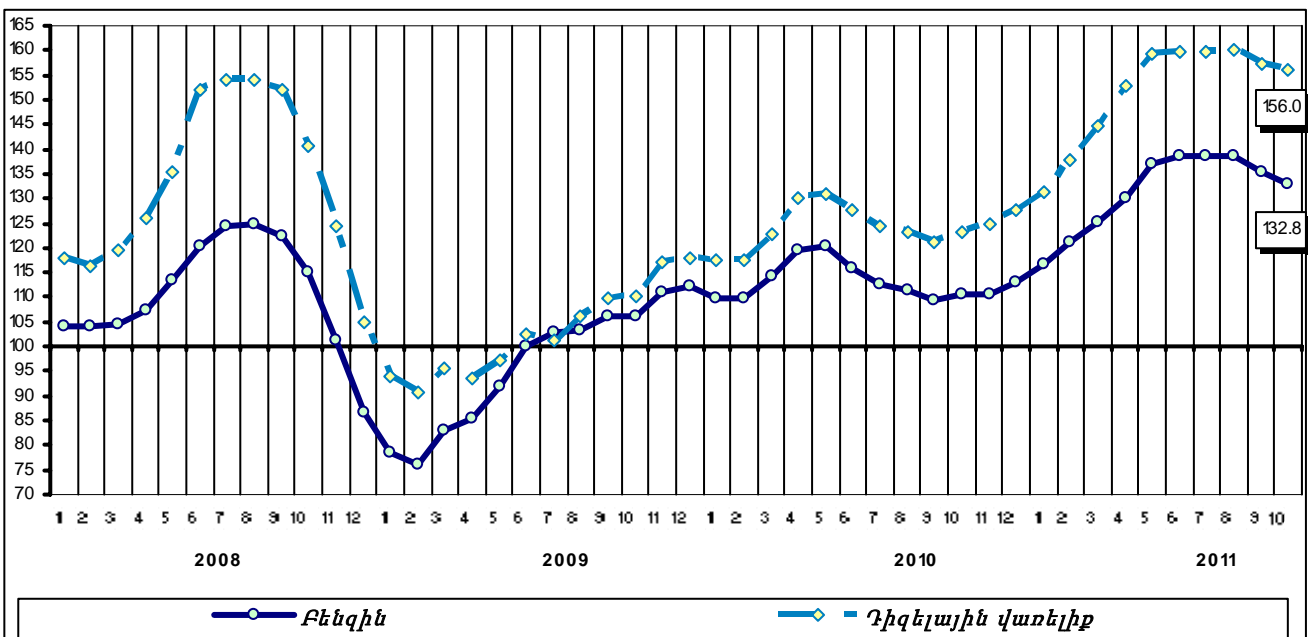
| | 2011թ. հոկտեմբերը | | | | 2011թ. հունվար-հոկտեմբերը 2010թ. հունվար-հոկտեմբերի նկատմամբ |
|--|----------------------------|----------------------------|----------------------------|-----------------|---|
| | 2011թ. սեպտեմբերի նկատմամբ | 2010թ. հոկտեմբերի նկատմամբ | 2010թ. դեկտեմբերի նկատմամբ | 2010թ. նկատմամբ | |
| կենցաղային էլեկտրաապրանքներ | 100.1 | 99.1 | 100.4 | 99.4 | 99.1 |
| խոհանոցային սպասք | 100.0 | 101.9 | 101.8 | 102.2 | 101.6 |
| լվացող միջոցներ | 99.9 | 98.9 | 99.0 | 99.1 | 99.6 |
| շինանյութեր | 100.4 | 99.2 | 99.3 | 99.7 | 100.1 |
| այգեգործական ապրանքներ | 100.1 | 98.2 | 98.5 | 98.2 | 99.0 |
| դեղամիջոցներ | 100.1 | 102.9 | 102.8 | 102.7 | 101.4 |
| անձնական օգտագործման մեքենաներ և վառելիք | 99.0 | 110.2 | 108.8 | 111.2 | 111.2 |
| մշակույթի ապրանքներ | 98.4 | 98.8 | 98.9 | 95.4 | 98.7 |
| գրենական պիտույքներ | 99.8 | 100.9 | 100.8 | 103.8 | 103.4 |
| գեղահարդարման ապրանքներ | 99.7 | 98.7 | 98.6 | 99.2 | 100.2 |
| ոսկերչական ապրանքներ | 101.8 | 127.9 | 125.1 | 136.1 | 120.4 |
| անձնապիտո ապրանքներ | 100.5 | 100.1 | 100.0 | 100.0 | 99.6 |

Բենզինի և դիզելային վառելիքի գների փոփոխությունները 2011թ. հունվար-հոկտեմբերին

| | 2011 թվականի | | | | | | | | | | | հոկտեմբերը | | | հունվար-հոկտեմբերը 2010թ. հունվար-հոկտեմբերի նկատմամբ |
|-------------------|-----------------------|----------|-------|--------|--------|---------|---------|----------|------------|------------|----------------------------|----------------------------|-----------------|-------|---|
| | հունվարը | փետրվարը | մարտը | ապրիլը | մայիսը | հունիսը | հուլիսը | օգոստոսը | սեպտեմբերը | հոկտեմբերը | 2010թ. հոկտեմբերի նկատմամբ | 2010թ. դեկտեմբերի նկատմամբ | 2010թ. նկատմամբ | | |
| | նախորդ ամսվա նկատմամբ | | | | | | | | | | | | | | |
| Բենզին | 103.2 | 103.7 | 103.5 | 103.9 | 105.2 | 101.3 | 100.0 | 100.1 | 97.4 | 98.2 | 120.3 | 117.5 | 117.5 | 116.0 | |
| Դիզելային վառելիք | 103.0 | 104.8 | 105.0 | 105.8 | 104.2 | 100.3 | 100.0 | 100.2 | 98.1 | 99.3 | 126.8 | 122.3 | 125.6 | 122.6 | |

Բենզինի և դիզելային վառելիքի գների փոփոխությունները 2008-2011թթ.

2005թ. նկատմամբ, %



Ծառայությունների սակագներ

Ծառայությունների հիմնական տեսակների սակագների փոփոխությունները 2011թ. հոկտեմբերին

| | 2011թ. հոկտեմբերը | | | | 2011թ. հունվար-հոկտեմբերը 2010թ. հունվար-հոկտեմբերի նկատմամբ |
|----------------------------------|----------------------------|----------------------------|----------------------------|-----------------|--|
| | 2011թ. սեպտեմբերի նկատմամբ | 2010թ. հոկտեմբերի նկատմամբ | 2010թ. դեկտեմբերի նկատմամբ | 2010թ. նկատմամբ | |
| Ծառայություններ, ընդամենը | 100.1 | 102.0 | 102.5 | 103.9 | 103.8 |
| <i>այդ թվում՝</i> | | | | | |
| կենցաղային բնույթի | 100.0 | 104.0 | 103.8 | 105.5 | 104.4 |
| բնակարանային-կոմունալ | 100.1 | 99.1 | 99.1 | 102.5 | 103.6 |
| բուժսպասարկման | 98.7 | 111.5 | 112.8 | 112.5 | 110.8 |
| տրանսպորտի | 98.5 | 103.8 | 106.6 | 105.1 | 106.3 |
| կապի | 100.0 | 98.4 | 98.4 | 98.2 | 98.9 |
| մշակույթի | 100.3 | 99.9 | 100.1 | 101.5 | 101.5 |
| կրթության համակարգի | 100.0 | 97.7 | 97.5 | 99.6 | 99.0 |
| հանգստի կազմակերպման | 99.5 | 100.6 | 104.0 | 99.7 | 97.4 |
| հանրային սննդի | 100.0 | 106.2 | 106.2 | 107.9 | 105.9 |
| իրավական և բանկային | 117.4 | 117.6 | 117.6 | 118.1 | 102.6 |

Սպառողական զների և ծառայությունների սակագների տարածքային առանձնահատկությունները

Սպառողական ապրանքների զների և ծառայությունների սակագների ինդեքսը 2011թ. հոկտեմբերին, ըստ դիտարկված քաղաքների և ապրանքախմբերի

նախորդ ամսվա նկատմամբ, %

| | Սպառողական զների ինդեքս | այդ թվում՝ | | | | ծառայությունների |
|---------------------|-------------------------|-----------------------|----------------------|-------------------------|-------------------------|------------------|
| | | սպառողական ապրանքների | դրանցից՝ | | | |
| | | | պարենային ապրանքների | ոգելից խմիչքի և ծխախոտի | ոչ պարենային ապրանքների | |
| ՀՀ, ընդամենը | 100.3 | 100.4 | 100.3 | 100.0 | 100.9 | 100.1 |
| <i>այդ թվում՝</i> | | | | | | |
| Երևան | 100.3 | 100.5 | 100.3 | 100.0 | 101.1 | 100.0 |
| Գյումրի | 100.4 | 100.3 | 100.5 | 100.5 | 99.8 | 100.5 |
| Վանաձոր | 100.1 | 100.0 | 100.1 | 100.0 | 99.9 | 100.3 |
| Վաղարշապատ | 100.3 | 100.4 | 100.2 | 100.0 | 100.9 | 100.3 |
| Թային | 100.2 | 100.1 | 100.1 | 99.2 | 100.5 | 100.3 |
| Դիլիջան | 100.5 | 100.5 | 100.5 | 100.0 | 100.7 | 100.4 |
| Հրազդան, Չարենցավան | 100.4 | 100.5 | 100.3 | 100.0 | 101.2 | 100.3 |
| Եղեգնաձոր | 100.9 | 101.1 | 101.1 | 100.2 | 101.3 | 100.4 |
| Մարտունի | 100.8 | 101.0 | 101.4 | 100.2 | 100.3 | 100.2 |
| Կապան | 100.4 | 100.4 | 100.4 | 100.0 | 100.9 | 100.3 |
| Արտաշատ | 100.3 | 100.3 | 100.0 | 100.0 | 101.3 | 100.3 |

Հանրապետության հետազոտված բնակավայրերում կարևորագույն պարենային ապրանքների միջին գները 2011թ. հոկտեմբերի 20-ի դրությամբ

դրամ՝ կգ-ի համար

| | Միս տավարի | Պանիր | Կարագ | Բուսական յուղ, լիտր | Չու, տասնյակի համար | Շաքարավազ | Կարտոֆիլ | Գլուխ սոխ | Կաղամբ | Խնձոր |
|---------------------|-------------|-------------|-------------|---------------------|---------------------|------------|------------|------------|-----------|------------|
| ՀՀ, ընդամենը | 2576 | 1997 | 3402 | 843 | 590 | 479 | 206 | 267 | 80 | 478 |
| <i>այդ թվում՝</i> | | | | | | | | | | |
| Երևան | 2606 | 2058 | 3839 | 832 | 592 | 484 | 212 | 279 | 74 | 520 |
| Գյումրի | 2603 | 1980 | 2933 | 846 | 600 | 468 | 197 | 243 | 86 | 490 |
| Վանաձոր | 2500 | 1770 | 2649 | 850 | 603 | 457 | 188 | 236 | 102 | 404 |
| Վաղարշապատ | 2500 | 1781 | 2770 | 845 | 545 | 462 | 206 | 243 | 77 | 366 |
| Թային | 2750 | 2259 | 3022 | 900 | 600 | 480 | 183 | 268 | 70 | 436 |

| | Միս- տա- վարի | Պանիր | Կա- րագ | Բուսա- կան յուղ, լիտր | Ձու,տաս- նյակի համար | Շաքար- ավազ | Կար- տոֆիլ | Գլուխ սոխ | Կա- ղամբ | Խնձոր |
|---------------------|---------------------|-------|------------|-----------------------------|----------------------------|----------------|---------------|--------------|-------------|-------|
| Դիլիջան | 2500 | 2000 | 2916 | 904 | 600 | 480 | 211 | 250 | 95 | 431 |
| Հրազդան, Չարենցավան | 2500 | 1879 | 2627 | 862 | 584 | 475 | 204 | 242 | 88 | 334 |
| Եղեգնաձոր | 2699 | 1837 | 2596 | 862 | 620 | 476 | 200 | 252 | 100 | 259 |
| Մարտունի | 2500 | 1900 | 2594 | 849 | 583 | 478 | 172 | 258 | 70 | 524 |
| Կապան | 2452 | 1874 | 2725 | 882 | 612 | 487 | 233 | 282 | 115 | 390 |
| Արտաշատ | 2500 | 1944 | 2700 | 845 | 570 | 480 | 200 | 250 | 95 | 427 |

Արդյունաբերողների արտադրանքի գներ

Արդյունաբերողների արտադրանքի գների ինդեքսներն ըստ տնտեսության
գործունեության տեսակների 2011թ. հոկտեմբերին

%

| | 2011 թվականի հոկտեմբերը | | | 2011թ. հունվար- հոկտեմբերը 2010թ. հունվար-հոկտեմբերի նկատմամբ |
|---|----------------------------------|----------------------------------|--------------------|--|
| | 2011թ. սեպտեմբերի նկատմամբ | 2010թ. հոկտեմբերի նկատմամբ | 2008թ. նկատմամբ | |
| Ամբողջ արդյունաբերությունը | 100.1 | 105.7 | 143.4 | 110.3 |
| <i>այդ թվում՝</i> | | | | |
| հանքագործական արդյունաբերություն և բացահանքերի շահագործում | 91.9 | 92.6 | 100.0 | 105.7 |
| մշակող արդյունաբերություն | 100.4 | 104.7 | 132.5 | 108.8 |
| Էլեկտրաէներգիայի, գազի, ջուրի և լավորակ օդի մատակարարում | 105.8 | 121.7 | 200.8 | 119.4 |
| ջրամատակարարում, կոյուղի, թափոն- ների կառավարում և վերամշակում | 100.2 | 91.8 | 112.5 | 100.1 |

Բեռնափոխադրումների սակագներ

Բեռնափոխադրումների սակագների փոփոխությունները 2011թ. հոկտեմբերին

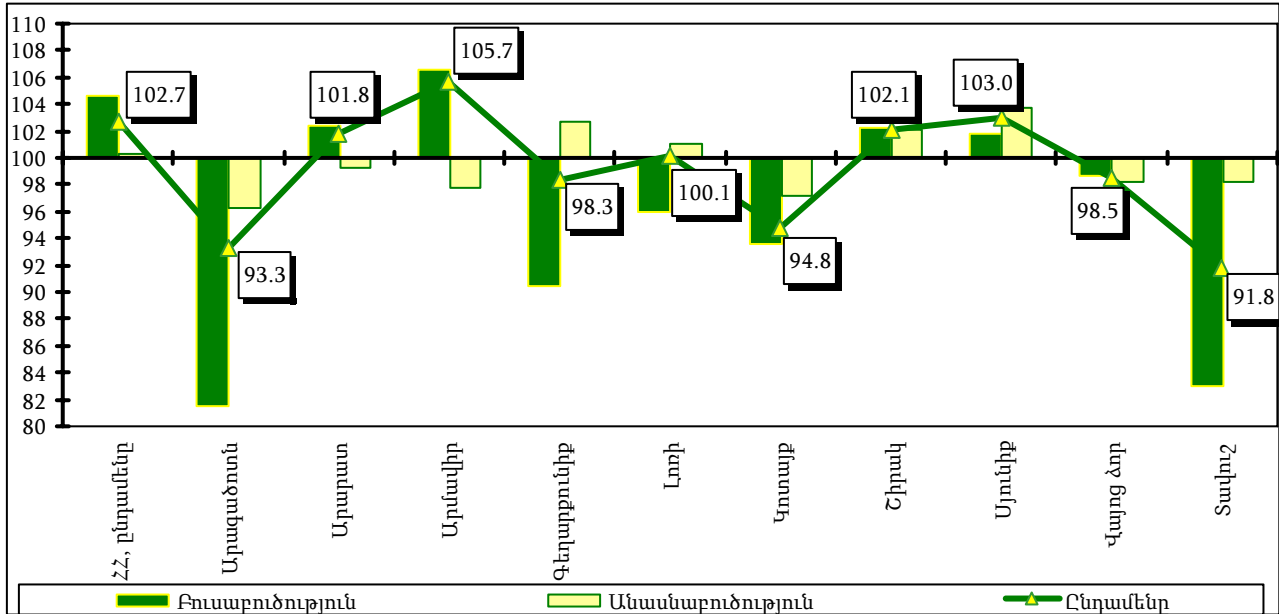
%

| | 2011 թվականի հոկտեմբերը | | | | 2011թ. հունվար- հոկտեմբերը 2010թ. հունվար- հոկտեմբերի նկատմամբ |
|---|--|--|--|-------------------------|--|
| | 2011թ. սեպտեմ- բերի նկատ- մամբ | 2010թ. հոկտեմ- բերի նկատ- մամբ | 2010թ. դեկտեմ- բերի նկատ- մամբ | 2010թ. նկատ- մամբ | |
| Բեռնափոխադրումների սակագների ինդեքս, ընդամենը | 102.2 | 105.0 | 104.9 | 109.0 | 106.5 |
| <i>այդ թվում՝</i> | | | | | |
| Երկաթուղային տրանսպորտով | 110.5 | 118.0 | 120.5 | 123.3 | 109.2 |
| ավտոմոբիլային տրանսպորտով | 99.9 | 102.5 | 100.3 | 102.2 | 103.1 |
| օդային տրանսպորտով | 100.6 | 112.7 | 120.0 | 104.5 | 98.7 |
| մայրուղային խողովակաշարային տրանսպորտով | 100.0 | 100.0 | 100.0 | 108.0 | 108.7 |
| <i>Բեռնափոխադրումների սակագների ինդեքս, ընդամենը (առանց մայրուղային խողովակաշարային տրանսպորտի)</i> | <i>103.8</i> | <i>108.8</i> | <i>108.7</i> | <i>109.7</i> | <i>104.9</i> |

Գյուղատնտեսական մթերք արտադրողների իրացման և գյուղատնտեսության արտադրության միջոցների գնման գներ

Գյուղատնտեսական մթերք արտադրողների իրացման գների ինդեքսները ՀՀ մարզերում, ըստ բուսաբուծության և անասնաբուծության ճյուղերի, 2011թ. հոկտեմբերին

նախորդ ամսվա նկատմամբ, %



Գյուղատնտեսական մթերք արտադրողների իրացման միջին գները ՀՀ-ում 2007-2011թթ. հոկտեմբերին

Դրամ

| | Չափի միավորը | 2007թ. | 2008թ. | 2009թ. | 2010թ. | 2011թ. |
|------------------|--------------|--------|--------|--------|--------|--------|
| Ցորեն | կգ | 107 | 128 | 93 | 124 | 141 |
| Գարի | - ,, - | 105 | 100 | 97 | 127 | 136 |
| Լոբի | - ,, - | 581 | 659 | 697 | 926 | 1012 |
| Կարտոֆիլ | - ,, - | 126 | 89 | 80 | 141 | 156 |
| Կաղամբ | - ,, - | 47 | 62 | 59 | 81 | 64 |
| Վարունգ | - ,, - | 136 | 181 | 171 | 137 | 281 |
| Լոլիկ | - ,, - | 54 | 70 | 69 | 116 | 105 |
| Մրբուկ | - ,, - | 79 | 82 | 92 | 92 | 103 |
| Գազար | - ,, - | 92 | 119 | 52 | 103 | 157 |
| Գլուխ սոխ | - ,, - | 125 | 85 | 126 | 251 | 190 |
| Պղպեղ | - ,, - | 152 | 93 | 120 | 106 | 188 |
| Խնձոր | - ,, - | 158 | 147 | 135 | 375 | 235 |
| Տանձ | - ,, - | 195 | 229 | 193 | 450 | 279 |
| Դեղձ | - ,, - | 172 | 183 | 152 | 514 | 323 |
| Խաղող | - ,, - | 164 | 202 | 121 | 185 | 171 |
| Ընկույզ (կեղևով) | | 1077 | 976 | 965 | 1015 | 1079 |
| Մեղր | - ,, - | 2574 | 2684 | 2797 | 2954 | 2852 |
| Միս տավարի | - ,, - | 1218 | 1215 | 1288 | 1834 | 2266 |
| Միս ոչխարի | - ,, - | 1225 | 1283 | 1430 | 2170 | 2648 |
| Միս խոզի | - ,, - | 1287 | 2371 | 1870 | 1919 | 2506 |
| Պանիր (յուղոտ) | - ,, - | 946 | 949 | 950 | 1102 | 1526 |
| Կաթ | լ | 115 | 114 | 105 | 118 | 157 |
| Մածուն | - ,, - | 187 | 192 | 193 | 204 | 224 |
| Չուլ | հատ | 49 | 48 | 49 | 49 | 55 |
| Միանյա խոտեր | կգ | 30 | 35 | 30 | 30 | 43 |
| Բազմանյա խոտեր | - ,, - | 38 | 40 | 39 | 44 | 56 |

Գյուղատնտեսական մթերք արտադրողների իրացման և գյուղատնտեսության արտադրության միջոցների գնման գների ինդեքսներն ըստ մարզերի

%

| | Գյուղատնտեսական մթերք արտադրողների իրացման գների ինդեքսը | | | Գյուղատնտեսության արտադրության միջոցների գնման գների ինդեքսը | | |
|---------------------|--|----------------------------|---|--|----------------------------|---|
| | 2011թ. հոկտեմբերը | | 2011թ. հունվար-հոկտեմբերը 2010թ. հունվար-հոկտեմբերի նկատմամբ | 2011թ. հոկտեմբերը | | 2011թ. հունվար-հոկտեմբերը 2010թ. հունվար-հոկտեմբերի նկատմամբ |
| | 2011թ. սեպտեմբերի նկատմամբ | 2010թ. հոկտեմբերի նկատմամբ | | 2011թ. սեպտեմբերի նկատմամբ | 2010թ. հոկտեմբերի նկատմամբ | |
| ՀՀ, ընդամենը | 102.7 | 108.3 | 118.4 | 99.6 | 106.4 | 113.0 |
| <i>այդ թվում՝</i> | | | | | | |
| Արագածոտն | 93.3 | 121.7 | 135.4 | 102.8 | 114.8 | 115.2 |
| Արարատ | 101.8 | 101.3 | 97.1 | 97.4 | 104.6 | 112.9 |
| Արմավիր | 105.7 | 87.7 | 103.6 | 101.2 | 103.0 | 104.7 |
| Գեղարքունիք | 98.3 | 118.2 | 147.6 | 98.1 | 104.2 | 115.9 |
| Լոռի | 100.1 | 119.1 | 130.0 | 98.7 | 102.0 | 115.0 |
| Կոտայք | 94.8 | 108.2 | 124.3 | 101.7 | 108.9 | 113.3 |
| Շիրակ | 102.1 | 112.7 | 125.8 | 101.2 | 106.0 | 112.8 |
| Սյունիք | 103.0 | 115.0 | 121.8 | 100.3 | 109.4 | 112.1 |
| Վայոց ձոր | 98.5 | 100.7 | 104.6 | 100.3 | 110.7 | 114.2 |
| Տավուշ | 91.8 | 127.3 | 126.6 | 102.5 | 110.1 | 118.0 |

Արտաքին առևտրի (ներմուծման և արտահանման) գներ

Արտահանման և ներմուծման միջին գների (միջին արժեքի) ինդեքսները ՀՀ արտաքին առևտրում 2011թ. հունվար-հոկտեմբերին (առանց մարդասիրական օգնության)

նախորդ ամսվա նկատմամբ, %

| | Ընդամենը (ըստ բոլոր երկրների) | այդ թվում՝ | | |
|---|----------------------------------|--------------------|-----------------|-------------------------------------|
| | | ԱՊՀ երկրների | Ոչ ԱՊՀ երկրների | այդ թվում՝ Եվրամիության երկրների |
| Արտահանում | | | | |
| Հունվար | 98.2 | 99.9 | 97.8 | 90.6 |
| Փետրվար | 109.5 | 103.0 | 111.2 | 109.0 |
| Մարտ | 103.6 | 99.2 | 104.6 | 104.2 |
| Ապրիլ | 97.1 | 108.2 | 94.6 | 91.5 |
| Մայիս | 104.6 | 98.3 | 106.2 | 108.3 |
| Հունիս | 100.3 | 96.9 | 101.1 | 101.4 |
| Հուլիս | 90.2 | 89.9 | 90.3 | 90.6 |
| Օգոստոս | 107.4 [◇] | 102.2 | 108.6 | 109.5 |
| Սեպտեմբեր | 100.2 | 106.0 | 99.0 | 98.4 |
| Հոկտեմբեր | 91.2 | 101.5 | 88.9 | 83.3 |
| Հոկտեմբերը | 2010թ. նկատմամբ | 106.2 | 110.4 | 105.1 |
| | 2010թ. հոկտեմբերի նկատմամբ | 107.1 | 108.0 | 106.9 |
| Հունվար-հոկտեմբերը 2010թ. հունվար-հոկտեմբերի նկատմամբ | | 112.4 | 107.4 | 113.7 |
| Ներմուծում | | | | |
| Հունվար | 108.3 | 106.0 | 108.9 | 111.2 |
| Փետրվար | 100.4 | 94.4 | 102.0 | 102.5 |
| Մարտ | 103.7 | 108.9 | 102.4 | 100.4 |
| Ապրիլ | 100.7 | 102.5 | 100.2 | 108.1 |
| Մայիս | 96.8 | 98.8 | 96.3 | 97.3 |
| Հունիս | 101.2 | 98.7 | 102.0 | 99.9 |
| Հուլիս | 96.1 | 100.6 | 94.8 | 95.8 |
| Օգոստոս | 100.1 | 98.1 | 100.7 | 101.4 |
| Սեպտեմբեր | 108.5 [◇] | 103.6 [◇] | 109.9 | 99.6 |
| Հոկտեմբեր | 94.4 | 100.9 | 92.6 | 101.7 |
| Հոկտեմբերը | 2010թ. նկատմամբ | 118.4 | 115.7 | 119.2 |
| | 2010թ. հոկտեմբերի նկատմամբ | 103.5 | 111.6 | 101.3 |
| Հունվար-հոկտեմբերը 2010թ. հունվար-հոկտեմբերի նկատմամբ | | 108.7 | 109.5 | 108.4 |