

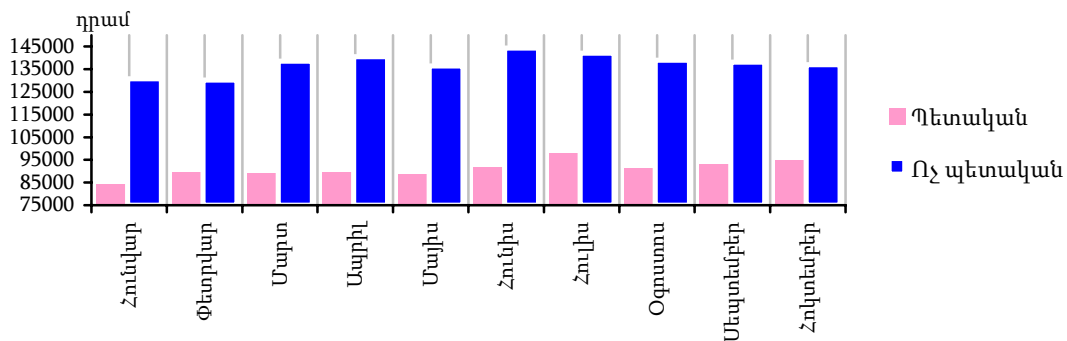
1.4.2. Աշխատանքի վարձատրություն

Միջին ամսական անվանական աշխատավարձն ըստ տնտեսության հատվածների՝ ամիսներով

դրամ

	Ընդամենը		Պետական		Ոչ պետական	
	2010թ.	2011թ.	2010թ.	2011թ.	2010թ.	2011թ.
Հունվար	99553	105273	81115	84370	126829	130839
Փետրվար	102372	107922	85713	89538	126846	130246
Մարտ	106125	111485	84268	88922	137276	138573
Ապրիլ	105086	112730	84801	89705	133538	140475
Մայիս	104499	110632	84676	88713	130194	136399
Հունիս	108856	116096	86012	91873	136725	144352
Հուլիս	113300	118395	92577	97726	138203	142107
Օգոստոս	105948	113554	83148	91115	133006	138980
Սեպտեմբեր	106831	114060 <sup>՝</sup>	84899	93155 <sup>՝</sup>	132829	138134 <sup>՝</sup>
Հոկտեմբեր	107178	114402 <sup>1</sup>	86334	94739 <sup>1</sup>	131719	137047 <sup>1</sup>

Միջին ամսական անվանական աշխատավարձն ըստ տնտեսության հատվածների, 2011թ.



Միջին ամսական անվանական աշխատավարձն ըստ տնտեսության հատվածների՝ աճողական ամիսներով

դրամ

	Ընդամենը		Պետական		Ոչ պետական	
	2010թ.	2011թ.	2010թ.	2011թ.	2010թ.	2011թ.
Հունվար	99553	105273	81114	84370	126829	130839
Հունվար-փետրվար	100965	106602	83414	86958	126837	130518
Հունվար-մարտ	102712	108248	83701	87618	130418	133262
Հունվար-ապրիլ	103299	109374	83970	88141	131203	135080
Հունվար-մայիս	103544	109628	84108	88256	130987	135350
Հունվար-հունիս	104462	110720	84420	88859	132049	136890
Հունվար-հուլիս	105766	111827	85565	90117	133018	137658
Հունվար-օգոստոս	105790	112045	85270	90240	133016	137828
Հունվար-սեպտեմբեր	105910	112273 <sup>՝</sup>	85229	90570 <sup>՝</sup>	132994	137857 <sup>՝</sup>
Հունվար-հոկտեմբեր	106041	113489 <sup>1</sup>	85339	90990 <sup>1</sup>	132855	137774 <sup>1</sup>

<sup>1</sup> Գնահատական:

Միջին ամսական անվանական աշխատավարձն ըստ տնտեսության հատվածների՝  
եռամսյակներով

դրամ

	Ընդամենը		Պետական		Ոչ պետական	
	2010թ.	2011թ.	2010թ.	2011թ.	2010թ.	2011թ.
I եռամսյակ	102712	108248	83701	87618	130418	133262
II եռամսյակ	106185	133157	85162	90096	133551	140418
III եռամսյակ	108688	115331 <sup>♦</sup>	86882	94001 <sup>♦</sup>	134665	139734 <sup>♦</sup>

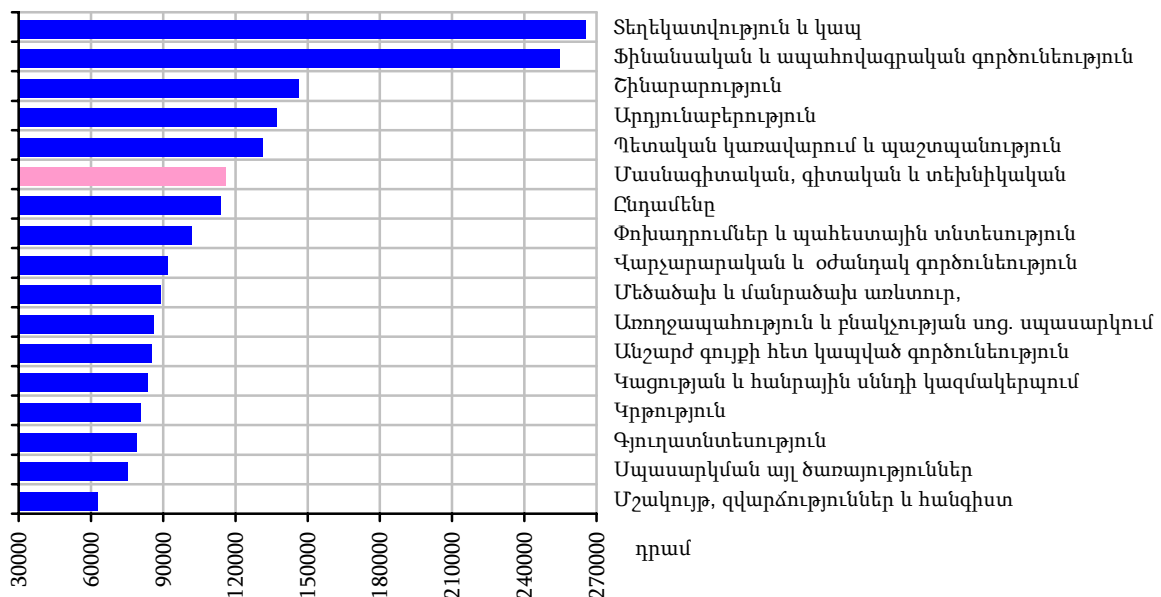
Միջին ամսական անվանական աշխատավարձն ըստ տնտեսության հատվածների  
և տնտեսական գործունեության տեսակների, 2011թ. սեպտեմբեր

	Ընդամենը, դրամ	Պետա- կան	Ոչ պետա- կան	2010թ. նույն ամսվա նկատմամբ, %		
				ընդամենը	պետական	ոչ պետական
<b>Ընդամենը</b>	<b>114060</b>	<b>93155</b>	<b>138134</b>	<b>106.8</b>	<b>109.7</b>	<b>104.0</b>
Գյուղատնտեսություն, անտառային տնտեսություն և ձկնորսություն	79130	61397	93331	114.8	103.1	123.5
Հանքագործական արդյունաբերություն և բացահանքերի շահագործում	233661	-	233661	107.6	-	107.6
Մշակող արդյունաբերություն	113549	75632	114386	100.4	134.9	100.2
Էլեկտրականության, գազի, գոլորշու և լավորակ օդի մատակարարում	152618	205238	146232	106.1	106.2	106.0
Ջրամատակարարում, կոյուղի, թափոնների կառավարում և վերամշակում	112634	96751	115090	108.9	120.8	104.0
Շինարարություն	146478	167469	145720	97.3	109.3	96.9
Մեծածախ և մանրածախ առևտուր, ավտոմեքենաների և մոտոցիկլների նորոգում	89035	-	89035	103.9	-	103.8
Փոխադրումներ և պահեստային տնտեսություն	101875	112474	91537	114.5	109.6	122.6
Կացության և հանրային սննդի կազմակերպում	83577	-	83577	122.6	-	122.5
Տեղեկատվություն և կապ	265622	112742	310536	117.1	115.9	116.4
Ֆինանսական և ապահովագրական գործունեություն	254643	265455	253939	101.8	100.5	101.9
Անշարժ գույքի հետ կապված գործունեություն	85205	71478	88158	106.3	99.2	103.4
Մասնագիտական, գիտական և տեխնիկական գործունեություն	116067	83726	193117	104.0	103.5	93.0
Վարչարարական և օժանդակ գործունեություն	92214	68061	101660	85.0	104.3	74.6
Պետական կառավարում և պաշտպանություն, պարտադիր սոցիալական ապահովություն	131438	131438	-	109.6	109.3	-
Կրթություն	80671	80448	86672	105.9	106.4	97.9
Առողջապահություն և բնակչության սոցիալական սպասարկում	86133	79616	108184	123.1	122.6	124.1
Մշակույթ, զվարճություններ և հանգիստ	62764	59294	77224	102.8	102.8	101.2
Սպասարկման այլ ծառայություններ	75326	68728	76209	102.6	97.8	103.4

Միջին ամսական անվանական աշխատավարձն ըստ տնտեսական գործունեության տեսակների, 2011թ.

	Անվանական միջին աշխատավարձը, դրամ		2010թ. նույն ամսվա նկատմամբ, %	
	օգոստոս	սեպտեմբեր	օգոստոս	սեպտեմբեր
<b>Ընդամենը</b>	<b>113554</b>	<b>114060</b>	<b>107.2</b>	<b>106.8</b>
Գյուղատնտեսություն, անտառային տնտեսություն և ձկնորսություն	77697	79130	114.6	114.8
Հանքագործական արդյունաբերություն և բացահանքերի շահագործում	241709	233661	110.3	107.6
Մշակող արդյունաբերություն	109742	113549	102.2	100.4
Էլեկտրականության, գազի, գոլորշու և լավորակ օդի մատակարարում	150597	152618	99.6	106.1
Ջրամատակարարում, կոյուղի, թափոնների կառավարում և վերամշակում	114007	112634	109.9	108.9
Շինարարություն	153045	146478	101.7	97.3
Մեծածախ և մանրածախ առևտուր, ավտոմեքենաների և մոտոցիկլների նորոգում	89624	89035	103.6	103.9
Փոխադրումներ և պահեստային տնտեսություն	106862	101875	120.3	114.5
Կացության և հանրային սննդի կազմակերպում	77341	83577	113.6	122.6
Տեղեկատվություն և կապ	252396	265622	111.5	117.1
Ֆինանսական և ապահովագրական գործունեություն	269814	254643	103.9	101.8
Անշարժ գույքի հետ կապված գործունեություն	84279	85205	102.1	106.3
Մասնագիտական, գիտական և տեխնիկական գործունեություն	115347	116067	113.7	104.0
Վարչարարական և օժանդակ գործունեություն	95998	92214	87.8	85.0
Պետական կառավարում և պաշտպանություն, պարտադիր սոցիալական ապահովություն	127816	131438	105.7	109.6
Կրթություն	76434	80671	105.9	105.9
Առողջապահություն և բնակչության սոցիալական ապասարկում	86822	86133	125.2	123.1
Մշակույթ, զվարճություններ և հանգիստ	62601	62764	101.4	102.8
Սպասարկման այլ ծառայություններ	77669	75326	105.9	102.6

սեպտեմբեր

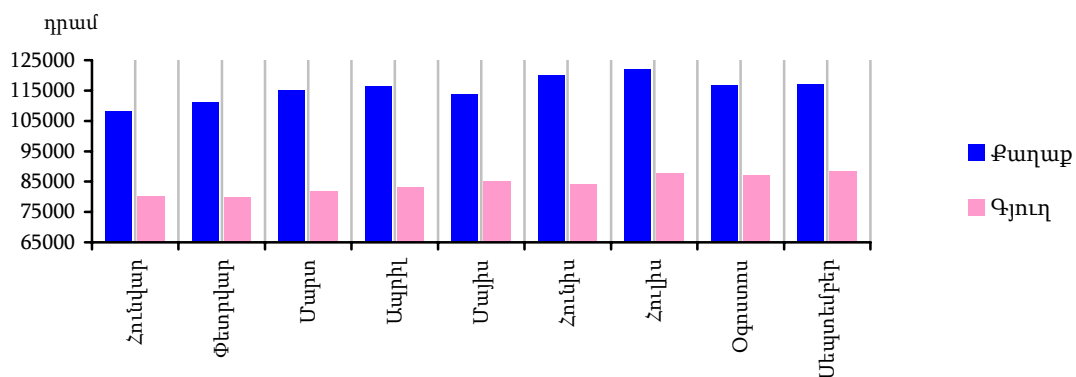


Միջին ամսական անվանական աշխատավարձն ըստ քաղաք/գյուղ կտրվածքի՝ ամիսներով

դրամ

	Ընդամենը		Քաղաք		Գյուղ	
	2010թ.	2011թ.	2010թ.	2011թ.	2010թ.	2011թ.
Հունվար	99553	105273	101912	108284	81429	80317
Փետրվար	102372	107922	105072	111312	81622	80007
Մարտ	106125	111485	109220	115020	81996	81932
Ապրիլ	105086	112730	107910	116306	82259	83149
Մայիս	104499	110632	107208	113720	82279	84985
Հունիս	108856	116096	111862	119917	83268	84282
Հուլիս	113300	118395	116520	122086	86760	87901
Օգոստոս	105948	113554	109227	116749	79007	87144
Սեպտեմբեր	106831	114060	109893	117159	81377	88548

Միջին ամսական անվանական աշխատավարձն ըստ քաղաք/գյուղ կտրվածքի, 2011թ.



Միջին ամսական անվանական աշխատավարձն ըստ տնտեսական գործունեության տեսակների և քաղաք/գյուղ կտրվածքի, 2011թ. սեպտեմբեր

	Ընդամենը, դրամ	Քաղաք	Գյուղ	2010թ. նույն ամսվա նկատմամբ, %		
				ընդամենը	քաղաք	գյուղ
<b>Ընդամենը</b>	<b>114060</b>	<b>117159</b>	<b>88548</b>	<b>106.8</b>	<b>106.6</b>	<b>108.8</b>
Գյուղատնտեսություն, անտառային տնտեսություն և ձկնորսություն	79130	72374	86827	114.8	107.3	122.4
Հանքագործական արդյունաբերություն և բացահանքերի շահագործում	233661	225993	317588	107.6	103.5	158.2
Մշակող արդյունաբերություն	113549	114809	105147	100.4	98.0	121.2
Էլեկտրականության, գազի, ջրի և ջրամատակարարության, գազի, ջրի և ջրամատակարարության	152618	152712	146712	106.1	106.2	101.4
Ջրամատակարարում, կոյուղի, թափոնների կառավարում և վերամշակում	112634	112634	-	108.9	108.9	-
Շինարարություն	146478	149438	117326	97.3	97.6	98.9
Մեծածախ և մանրածախ առևտուր, ավտոմեքենաների և մոտոցիկլների նորոգում	89035	89517	62408	103.9	103.6	93.7
Փոխադրումներ և պահեստային տնտեսություն	101875	101987	45154	114.5	114.6	94.0
Կացության և հանրային սննդի կազմակերպում	83577	84087	38163	122.6	122.4	108.8
Տեղեկատվություն և կապ	265622	265383	503493	117.1	117.1	151.8
Ֆինանսական և ապահովագրական գործունեություն	254643	254821	139037	101.8	101.7	150.3
Անշարժ գույքի հետ կապված գործունեություն	85205	85205	-	106.3	106.3	-
Մասնագիտական, գիտական և տեխնիկական գործունեություն	116067	116622	40681	104.0	104.1	97.3
Վարչարարական և օժանդակ գործունեություն	92214	92234	73625	85.0	84.9	101.5

1.ԻՐԱԿԱՆ ՀԱՏՎԱԾ

	Ընդամենը, դրամ	Քաղաք	Գյուղ	2010թ. նույն ամսվա նկատմամբ, %		
				ընդամենը	քաղաք	գյուղ
Պետական կառավարում և պաշտպանություն, պարտադիր սոցիալական ապահովություն	131438	132619	102648	109.6	109.5	112.6
Կրթություն	80671	81435	78642	105.9	107.3	102.1
Առողջապահություն և բնակչության սոցիալական սպասարկում	86133	86820	74242	123.1	123.5	115.2
Մշակույթ, զվարճություններ և հանգիստ	62764	61591	104090	102.8	101.9	124.0
Սպասարկման այլ ծառայություններ	75326	75326	-	102.6	102.6	-

Միջին ամսական անվանական աշխատավարձը, ՀՀ մարզերում և ք. Երևանում

դրամ

	Հունվար		Փետրվար		Մարտ		Ապրիլ	
	2010թ.	2011թ.	2010թ.	2011թ.	2010թ.	2011թ.	2010թ.	2011թ.
<b>Ընդամենը</b>	<b>99553</b>	<b>105273</b>	<b>102372</b>	<b>107922</b>	<b>106125</b>	<b>111485</b>	<b>105086</b>	<b>112730</b>
ք. Երևան	109340	114843	113661	118324	119029	122385	116236	124103
Արագածոտն	73806	72569	76233	77565	74118	75339	73843	76775
Արարատ	85794	87749	85257	89110	86714	90067	88561	93441
Արմավիր	92261	94693	94906	98216	94570	95836	95129	97908
Գեղարքունիք	82716	86099	83206	85833	81720	89740	84516	89366
Լոռի	80485	83567	80916	86333	82299	85700	81131	88602
Կոտայք	87762	97028	90417	95080	92734	98288	93619	100874
Շիրակ	78461	78177	78979	80015	79244	82573	78579	82638
Սյունիք	113086	129961	110099	128634	118359	144774	125039	138529
Վայոց ձոր	74230	76239	78923	81060	77768	80628	76449	80466
Տավուշ	75797	79705	76879	85042	78991	84462	79043	85054

շարունակություն

	Մայիս		Հունիս		Հուլիս		Օգոստոս		Սեպտեմբեր	
	2010թ.	2011թ.	2010թ.	2010թ.	2011թ.	2010թ.	2010թ.	2010թ.	2011թ.	
<b>Ընդամենը</b>	<b>104499</b>	<b>110632</b>	<b>108856</b>	<b>116096</b>	<b>113300</b>	<b>118395</b>	<b>105948</b>	<b>113554</b>	<b>106831</b>	<b>114060</b>
ք. Երևան	114740	120785	117381	123425	124707	130511	115949	123989	117596	124677
Արագածոտն	73546	76584	74986	76192	84155	80328	72615	76986	73621	79649
Արարատ	84714	93359	87467	93651	90109	101796	85996	94636	87588	96362
Արմավիր	93894	97318	97087	99097	100214	101831	92478	99785	90855	100081
Գեղարքունիք	83791	92071	84886	89543	89820	93106	86552	94676	84993	95911
Լոռի	81657	87646	83933	88509	86856	90575	84886	91392	84165	91758
Կոտայք	97744	99555	99988	101854	104885	105048	101209	102883	98819	101871
Շիրակ	79209	82735	79705	86830	84017	87560	78968	84922	78792	87292
Սյունիք	125750	138343	167792	208022	139708	146319	128893	144111	130941	138029
Վայոց ձոր	79207	79876	78592	82628	83183	83627	82799	83787	81118	85581
Տավուշ	80305	81639	79690	84647	87171	86871	82434	83940	82526	85350

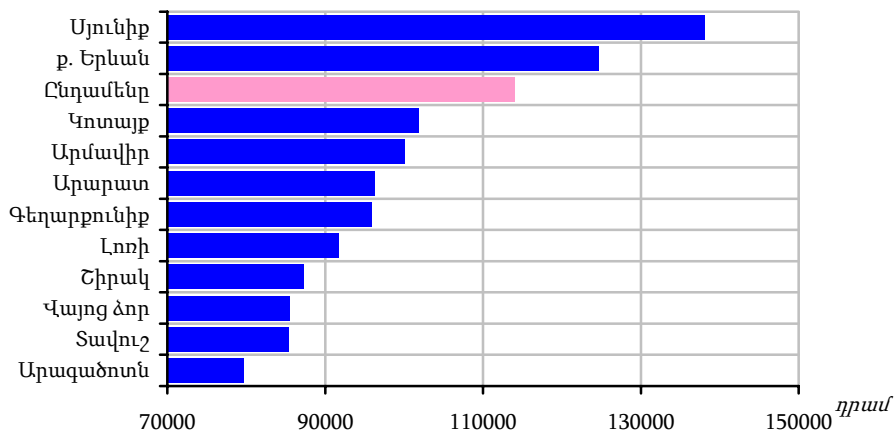
Միջին ամսական անվանական աշխատավարձը ՀՀ մարզերում, ք. Երևանում  
և տարածաշրջաններում, սեպտեմբեր

	Անվանական միջին աշխատավարձը, դրամ			Անվանական միջին աշխատավարձը, դրամ	
	2010թ.	2011թ.		2010թ.	2011թ.
<b>Ընդամենը</b>	<b>106831</b>	<b>114060</b>			
<b>ք. Երևան</b>	<b>117596</b>	<b>124677</b>	<b>Լոռի</b>	<b>84165</b>	<b>91758</b>
Աջափնյակ	89365	98092	Գուգարք	79452	79088
Ավան	75856	79353	Թումանյան	90262	96781
Արաբկիր	111953	121355	Սպիտակ	70674	74838
Դավթաշեն	82686	87840	Ստեփանավան	98294	99853
Էրեբունի	103922	118525	Տաշիր	76630	82024
Կենտրոն	141272	144946	ք. Վանաձոր	83672	93964
Մայաթիա-Սեբաստիա	93032	98363	<b>Կոտայք</b>	<b>98819</b>	<b>101871</b>
Նոր Նորք	89743	97536	Աբովյան	93747	98335
Նորք Մարաշ	103162	109958	Հրազդան	111186	111409
Նուբարաշեն	76680	79986	Նաիրի	83409	89383
Շենգավիթ	109714	115746	<b>Շիրակ</b>	<b>78792</b>	<b>87292</b>
Քանաքեռ-Զեյթուն	110927	137095	Ախուրյան	87103	98625
<b>Արագածոտն</b>	<b>73621</b>	<b>79649</b>	Ամասիա	70831	76439
Աշտարակ	74734	81580	Անի	70925	76721
Ապարան	78443	78460	Աշոցք	84060	82442
Արագած	73967	74688	Արթիկ	73753	87274
Թալին	67431	77491	ք. Գյումրի	78622	86235
<b>Արարատ</b>	<b>87588</b>	<b>96362</b>	<b>Սյունիք</b>	<b>130941</b>	<b>138029</b>
Արարատ	95364	109623	Գորիս	89368	85411
Արտաշատ	74961	79158	Կապան	153724	164019
Մասիս	91563	97122	Մեղրի	148191	147287
<b>Արմավիր</b>	<b>90855</b>	<b>100081</b>	Սիսիան	76455	79709
Արմավիր	108791	118472	<b>Վայոց ձոր</b>	<b>81118</b>	<b>85581</b>
Բաղրամյան	84728	89536	Եղեգնաձոր	83260	89854
Վաղարշապատ	68880	73830	Վայք	78288	80540
<b>Գեղարքունիք</b>	<b>84993</b>	<b>95911</b>	<b>Տավուշ</b>	<b>82526</b>	<b>85350</b>
Գավառ	86652	89620	Իջևան	98594	100905
Ճամբարակ	79749	81613	Նոյեմբերյան	66014	74650
Մարտունի	82679	91054	Տավուշ	70339	73422
Սևան	79132	81878	ք. Դիլիջան	74724	75263
Վարդենիս	93119	128291			

Միջին ամսական անվանական աշխատավարձը ՀՀ մարզերում և ք. Երևանում,  
ըստ 2011թ. եռամսյակներով

	Անվանական միջին աշխատավարձը, դրամ			2010թ. նույն եռամսյակի նկատմամբ, %		
	I	II	III	I	II	III
<b>Ընդամենը</b>	<b>108248</b>	<b>113157</b>	<b>115331</b>	<b>105.4</b>	<b>106.6</b>	<b>106.1</b>
ք. Երևան	118547	122767	126376	103.9	105.7	105.8
Արագածոտն	75167	76516	78991	100.6	103.2	102.9
Արարատ	88973	93484	97552	103.5	107.6	111.0
Արմավիր	96251	98106	100562	102.5	102.9	106.4
Գեղարքունիք	87236	90321	94569	105.7	107.0	108.6
Լոռի	85201	88252	91240	104.9	107.3	107.0
Կոտայք	96801	100762	103382	107.2	103.7	101.7
Շիրակ	80253	84073	86590	101.7	106.2	107.4
Սյունիք	134516	161774	142796	118.1	115.9	107.2
Վայոց ձոր	79319	81002	84328	103.1	103.7	102.4
Տավուշ	83086	83778	85381	107.6	105.1	101.6

Միջին ամսական անվանական աշխատավարձը ՀՀ մարզերում և ք. Երևանում,  
2011թ. սեպտեմբեր



Միջին ամսական անվանական աշխատավարձն  
ըստ արտադրության տեսակների (ՀՀ ԿԲ փոխարժեքով), 2011թ.

	Դրամ	Նախորդ ամսվա նկատմամբ, %	Նախորդ տարվա նույն ամսվա նկատմամբ, %	ԱՄՆ դոլար	Նախորդ ամսվա նկատմամբ, %	Նախորդ տարվա նույն ամսվա նկատմամբ, %
Հունվար	105273	77.0	105.7	288	76.1	109.4
Փետրվար	107922	102.5	105.4	296	102.5	109.9
Մարտ	111485	103.3	105.1	303	102.4	112.4
Ապրիլ	112730	101.1	107.3	302	99.7	113.3
Մայիս	110632	98.1	105.9	296	98.0	108.9
Հունիս	116096	104.9	106.7	310	104.8	106.3
Հուլիս	118395	102.0	104.5	323	104.1	104.4
Օգոստոս	113554	95.9	107.2	309	95.9	107.0
Սեպտեմբեր <sup>ժ</sup>	114060	100.4	106.8	306	99.0	104.2
Հոկտեմբեր <sup>1</sup>	114402	100.3	106.7	304	99.2	102.1

<sup>1</sup> Գնահատական:

շարունակություն

	Եվրո	Նախորդ ամսվա նկատմամբ, %	Նախորդ տարվա նույն ամսվա նկատմամբ, %	Ռուբլի	Նախորդ ամսվա նկատմամբ, %	Նախորդ տարվա նույն ամսվա նկատմամբ, %
Հունվար	216	75.1	116.5	8657	74.1	110.2
Փետրվար	216	100.4	110.1	8648	99.9	106.6
Մարտ	216	99.9	109.0	8609	99.6	108.3
Ապրիլ	208	94.6	105.1	8451	98.2	108.8
Մայիս	206	98.8	95.4	8250	97.6	99.9
Հունիս	215	104.5	90.2	8670	105.1	95.2
Հուլիս	226	105.1	93.8	8757	101.0	92.7
Օգոստոս <sup>Վ</sup>	216	95.4	96.3	8913	101.8	101.5
Սեպտեմբեր <sup>1</sup>	222	103.0	98.7	9388	105.3	103.7
Հոկտեմբեր	222	99.9	103.6	9526	101.5	105.4

**Համատեղությամբ և կապալային կամ քաղաքացիաիրավական պայմանագրով աշխատողների միջին ամսական անվանական աշխատավարձն ըստ տնտեսական գործունեության տեսակների, 2011թ.**

դրամ

	Համատեղությամբ աշխատողների միջին աշխատավարձը		Կապալային կամ քաղաքացիաիրավական պայմանագրով աշխատողների միջին աշխատավարձը	
	օգոստոս	սեպտեմբեր	օգոստոս	սեպտեմբեր
<b>Ընդամենը</b>	<b>89506</b>	<b>82554</b>	<b>129125</b>	<b>134069</b>
Գյուղատնտեսություն, անտառային տնտեսություն և ձկնորսություն	155000	-	132984	137317
Հանքագործական արդյունաբերություն և բացահանքերի շահագործում	153465	188350	231175	231004
Մշակող արդյունաբերություն	85900	85496	161679	191724
Էլեկտրականության, գազի, ջրերի և լավորակ օդի մատակարարում	90840	96518	239775	197878
Ջրամատակարարում, կոյուղի, թափոնների կառավարում և վերամշակում	48750	48750	52186	133234
Շինարարություն	120785	128573	156515	178128
Մեծածախ և մանրածախ առևտուր, ավտոմեքենաների և մոտոցիկլների նորոգում	92893	92490	93544	69632
Փոխադրումներ և պահեստային տնտեսություն	48146	41309	109371	104391
Կացության և հանրային սննդի կազմակերպում	59692	62065	97387	364108
Տեղեկատվություն և կապ	109812	114936	99293	86022
Ֆինանսական և ապահովագրական գործունեություն	211693	144585	154184	206116
Անշարժ գույքի հետ կապված գործունեություն	65614	84670	253900	221267
Մասնագիտական, գիտական և տեխնիկական գործունեություն	84429	71832	121390	132477
Վարչարարական և օժանդակ գործունեություն	77308	96254	124680	159206
Պետական կառավարում և պաշտպանություն, պարտադիր սոցիալական ապահովություն	55279	56275	87759	92604

<sup>1</sup> Գնահատական:



1.ԻՐԱԿԱՆ ՀԱՏՎԱԾ

	Համատեղությամբ աշխատողների միջին աշխատավարձը		Կապալային կամ քաղաքացիաիրավական պայմանագրով աշխատողների միջին աշխատավարձը	
Կրթություն	75109	70515	109445	96952
Առողջապահություն և բնակչության սոցիալական սպասարկում	89973	90543	122074	138868
Մշակույթ, զվարճություններ և հանգիստ	69489	60664	146494	99491
Սպասարկման այլ ծառայություններ	107206	93312	201066	169147

Միջին ամսական անվանական աշխատավարձը սոցիալական ոլորտում<sup>1</sup>

	2010թ., դրամ	2011թ., դրամ	Աճի տեմպը, %
Հունվար	71031	74897	105.4
Հունվար- փետրվար	71215	75711	106.3
Հունվար- մարտ	71556	76492	106.9
Հունվար- ապրիլ	71672	77024	107.5
Հունվար-մայիս	72082	77351	107.3
Հունվար-հունիս	72510	77808	107.3
Հունվար-հուլիս	73411	78492	106.9
Հունվար-օգոստոս	73084	78473	107.4
Հունվար-սեպտեմբեր	73136	78748	107.7

<sup>1</sup> Ներառված են առողջապահության, կրթության, մշակույթի և արվեստի ճյուղերը: