

1.4. Показатели рынка труда

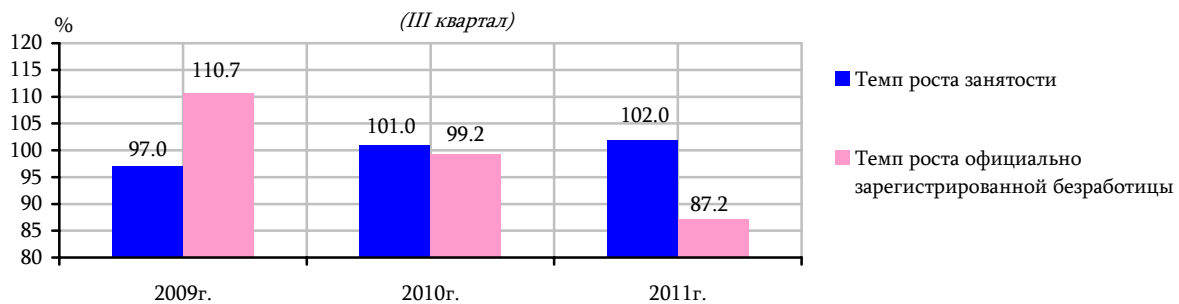
1.4.1. Занятость

Состав экономически активного населения по кварталам

(в среднем за период)

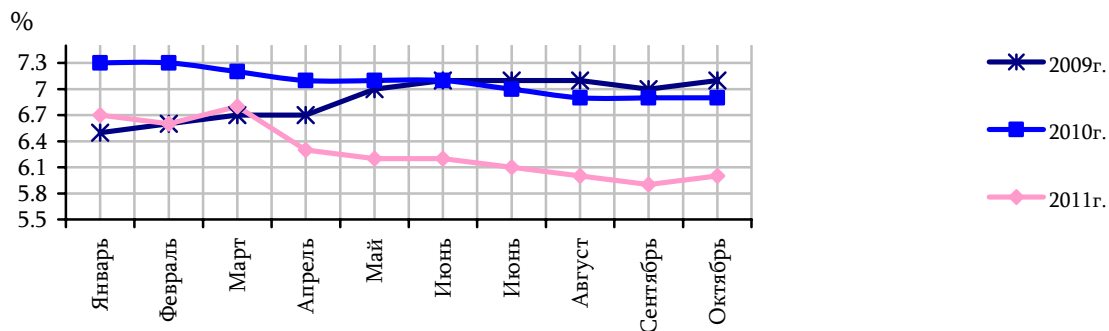
	Экономически активное население, тыс. человек			в том числе						Уровень безработицы, %		
				занятые			официально зарегистри- рованные безработные ¹					
	I	II	III	I	II	III	I	II	III	I	II	III
2009г.	1138.1	1187.1	1191.2	1062.0	1104.9	1107.2	76.1	82.2	84.0	6.7	6.9	7.1
2010г. [♦]	1160.1	1202.8	1201.3	1075.8	1117.9	1118.0	84.3	84.9	83.3	7.3	7.1	6.9
2011г.	1177.4 ²	1205.7 ²	1213.1 ²	1099.8 ²	1130.5 ²	1140.5 ²	77.6	75.2	72.6	6.6 ²	6.2 ²	6.0 ²

в % к соответствующему кварталу прошлого года



Среднемесячный уровень официально зарегистрированной безработицы

	Январь	Февраль	Март	Апрель	Май	Июнь	Июль	Август	Сентябрь	Октябрь
2009г.	6.5	6.6	6.7	6.7	7.0	7.1	7.1	7.1	7.0	7.1
2010г. [♦]	7.3	7.3	7.2	7.1	7.1	7.1	7.0	6.9	6.9	6.9
2011г. ²	6.7	6.6	6.8	6.3	6.2	6.2	6.1	6.0	5.9	6.0

¹ По данным агентства “Государственная служба занятости” Министерства труда и социальных вопросов РА.² Оценка.

1. РЕАЛЬНЫЙ СЕКТОР

Предложение рабочей силы¹, 2011г.

на конец месяца

	Ищущие работу		из них: незанятые		из них: безработные	
	всего, тыс. человек	к соответст- вующему месяцу 2010г., %	всего, тыс. человек	к соответст- вующему месяцу 2010г., %	всего, тыс. человек	к соответст- вующему месяцу 2010г., %
Январь	92.7	92.5	79.6	91.9	78.0	91.9
Февраль	92.6	92.9	78.7	92.3	77.2	92.3
Март	92.5	91.3	78.1	90.6	76.5	90.6
Апрель	91.9	90.4	77.0	88.7	75.4	88.5
Май	90.1	88.5	76.6	88.4	75.0	88.3
Июнь	88.3	87.2	75.7	87.5	74.1	87.3
Июль	87.3	87.0	74.8	87.3	73.2	87.1
Август	85.6	86.6	73.9	87.7	72.1	87.3
Сентябрь	84.3	86.0	72.5	86.5	70.7	86.1
Октябрь	83.9	86.9	72.3	87.4	70.5	87.0

Предложение рабочей силы¹ среди женщин, 2011г.

на конец месяца

	Женщины, ищущие работу		из них: незанятые		из них: безработные	
	всего, тыс. человек	к соответст- вующему месяцу 2010г., %	всего, тыс. человек	к соответст- вующему месяцу 2010г., %	всего, тыс. человек	к соответст- вующему месяцу 2010г., %
Январь	60.9	91.3	55.6	91.4	54.6	91.3
Февраль	60.6	91.5	54.8	91.6	53.9	91.7
Март	60.4	90.3	54.3	90.3	53.4	90.5
Апрель	60.0	89.4	53.5	88.4	52.6	88.4
Май	59.3	88.4	53.3	88.1	52.3	88.0
Июнь	58.3	87.4	52.7	87.2	51.7	87.1
Июль	57.9	87.6	52.2	87.3	51.2	87.1
Август	57.1	87.8	51.9	88.1	50.8	87.9
Сентябрь	56.6	87.9	51.1	87.5	50.0	87.0
Октябрь	56.7	89.2	51.1	88.4	49.9	87.9

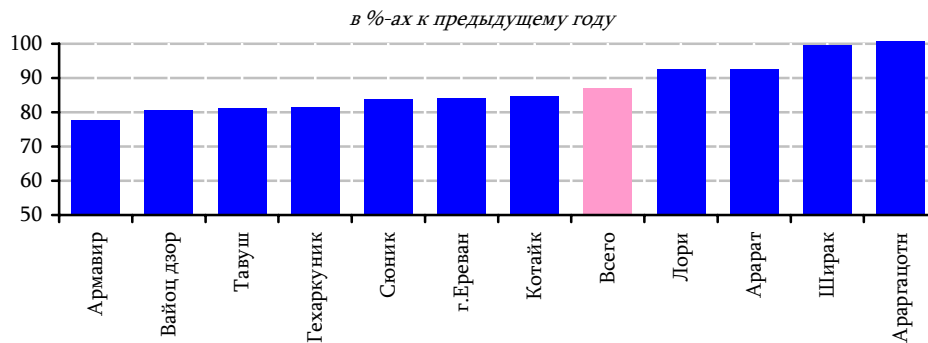
Предложение рабочей силы¹ по марзам РА и г. Ереван, на конец октября 2011г.

тыс. человек

	Ищущие работу			из них: незанятые			из них: безработные		
	всего	из них: молодежь, лет		всего	из них: молодежь, лет		всего	из них: молодежь, лет	
		16-24	25-30		16-24	25-30		16-24	25-30
Всего	83.9	7.8	11.5	72.3	5.8	9.3	70.5	5.6	9.1
г. Ереван	25.9	1.3	2.9	23.8	1.1	2.6	23.5	1.1	2.5
Арагацотн	2.5	0.4	0.4	1.4	0.2	0.2	1.4	0.2	0.2
Арагат	3.8	0.4	0.6	3.2	0.3	0.4	3.1	0.3	0.4
Армавир	3.3	0.3	0.4	2.8	0.2	0.3	2.7	0.2	0.3
Гегаркуник	6.3	0.5	1.0	4.9	0.4	0.7	4.7	0.3	0.7
Лори	11.7	1.5	1.8	10.4	1.2	1.6	10.3	1.2	1.6
Котайк	7.0	0.6	1.0	6.4	0.4	0.9	6.2	0.4	0.8
Ширак	11.2	1.3	1.5	9.8	1.0	1.3	9.2	1.0	1.2
Сюник	6.4	0.6	0.9	4.9	0.4	0.6	4.7	0.4	0.6
Вайоц дзор	1.2	0.2	0.2	0.8	0.1	0.1	0.8	0.1	0.1
Тавуш	4.5	0.6	0.7	3.9	0.5	0.6	3.9	0.4	0.6

¹ По данным агентства "Государственная служба занятости" Министерства труда и социальных вопросов РА.

Темп роста официально зарегистрированной безработицы¹
по марзам РА и г. Ереван, на конец октября 2011г.



Предложение рабочей силы¹ по марзам РА, районам и г. Ереван, на конец октября 2011г.

человек

	Ищущие работу	из них: безработные		Ищущие работу	из них: безработные
Всего	83881	70488			
г. Ереван	25913	23504	Лори	11668	10278
Ачапняк	3160	2756	Туманян	1329	1061
Аван	1104	1033	Спитак	1600	1207
Арабкир	1871	1740	Степанаван	2851	2463
Давташен	1699	1630	Ташир	346	281
Эребуни	4209	3676	г. Ванадзор	5542	5266
Кентрон	2422	2223	Котайк	7028	6172
Малатия-Себастья	3402	3109	Абовян	2584	2309
Нор Норк	2302	2087	Раздан	3551	3113
Шенгавит	3893	3488	Наири	893	750
Канакер-Зейтун	1851	1762	Ширак	11215	9155
Арагацотн	2508	1408	Амасия	105	75
Аштарак	1297	1032	Ани	552	303
Апаран	200	122	Ашотск	379	178
Арагац	482	130	Артик	765	558
Талин	529	124	г. Гюмри	9414	8041
Арарат	3843	3147	Сюник	6397	4687
Арарат	1683	1324	Горис	2387	1786
Арташат	1046	886	Капан	1995	1567
Масис	1114	937	Мегри	651	380
Армавир	3302	2720	Сисиан	1364	954
Армавир	1216	1105	Вайоц Дзор	1234	805
Баграмян	1048	704	Ехегнадзор	343	225
Вагаршапат	1038	911	Вайк	891	580
Гехаркуник	6277	4722	Тавуш	4496	3890
Гавар	1036	717	Иджеван	1317	1050
Чамбарак	216	191	Ноемберян	577	465
Мартуни	1411	909	Тавуш	579	488
Севан	1885	1774	г. Дилижан	2023	1887
Варденис	1729	1131			

¹ По данным агентства "Государственная служба занятости" Министерства труда и социальных вопросов РА.

Численность трудоустроенных¹, 2011г.

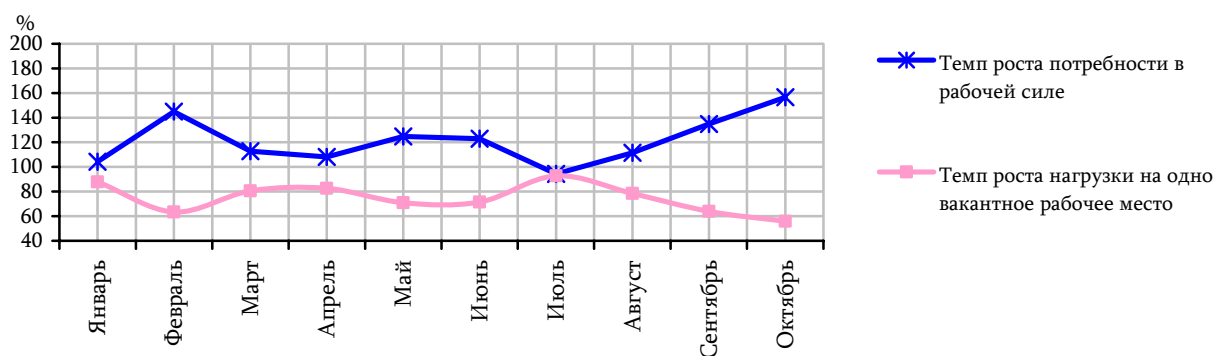
на конец месяца

	Всего, человек	К соответствующему месяцу 2010г., %	К численности, ищущих работу, %
Январь	631	114.3	0.7
Февраль	824	83.8	0.9
Март	947	85.9	1.0
Апрель	1007	103.2	1.1
Май	1064	108.6	1.2
Июнь	1063	99.4	1.2
Июль	833	82.6	1.0
Август	872	92.0	1.0
Сентябрь	986	97.8	1.2
Октябрь	875	100.2	1.0

Нагрузка вакантных рабочих мест, 2011г.

на конец месяца

	Потребность в рабочей силе		Численность незанятых в расчете на одно вакантное рабочее место		
	человек	к соответствующему месяцу 2010г., %	человек	к предыдущему месяцу, %	к соответствующему месяцу 2010г., %
Январь	742	104.2	107	125.9	87.7
Февраль	833	144.9	94	87.9	63.5
Март	992	112.6	79	84.0	80.6
Апрель	1091	108.1	71	89.9	82.6
Май	1248	124.6	61	85.9	70.9
Июнь	1384	122.9	55	90.2	71.4
Июль	1167	94.3	64	116.4	92.8
Август	1446	111.5	51	79.7	78.5
Сентябрь	1638	134.9	44	86.3	63.8
Октябрь	1671	156.6	43	97.7	55.8



¹ По данным агентства "Государственная служба занятости" Министерства труда и социальных вопросов РА.

1.РЕАЛЬНЫЙ СЕКТОР

Численность безработных, получающих пособие и средний размер пособия по безработице

	Численность безработных, получающие пособие на конец месяца, тыс. человек		Средний размер пособия, драм	
	2010г.	2011г.	2010г.	2011г.
Январь	26.3	18.9	16802	17880
Февраль	26.1	18.5	16448	17712
Март	26.3	18.6	16270	17963
Апрель	26.1	18.4	16195	17815
Май	25.4	18.5	16336	17213
Июнь	24.7	18.3	16443	17305
Июль	24.1	17.5	16545	17989
Август	23.0	17.3	16690	17159
Сентябрь	22.1	16.7	16535	16915
Октябрь	21.1	15.9	16595	16673

Численность лиц, охваченных в ежегодных государственных программах, регулирующие занятость, по видам программ, 2011г.

на конец месяца

	Сентябрь				Октябрь			
	всего, человек	женщины	из них: молодежь, лет		всего, человек	женщины	из них: молодежь, лет	
			16-24	25-30			16-24	25-30
Численность лиц, охваченные в программах, всего	17409	11778	833	2295	16596	11427	789	2174
<i>в том числе:</i>								
охваченные в профессиональных обучающих программах	449	321	137	113	382	278	125	93
получающие финансовое содействие для государственной регистрации, с целью занятия предпринимательской деятельностью	10	3	2	0	2	1	0	2
охваченные в программах частичной компенсации заработной платы неконкурентоспособных групп, с целью трудоустройства на рынке труда	241	151	17	19	242	149	17	20
охваченные в общественных работах	1	1	0	1	0	0	0	0
командированные на работу в другие местности	26	14	4	6	28	15	3	8
получающие пособие по безработице	16673	11281	673	2155	15932	10977	644	2050