

1.3. Цены и тарифы

Изменения цен по отдельным секторам экономики РА, 2012г.

к предыдущему месяцу, %

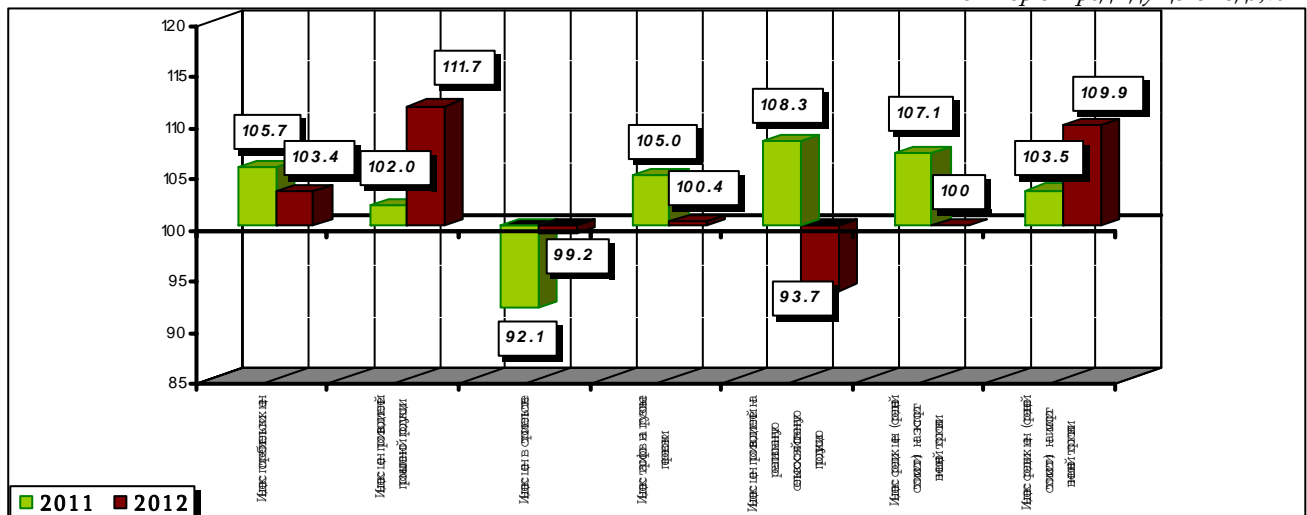
	Индекс потребительских цен ¹⁾	Индекс цен производителей промышленной продукции ²⁾	Индекс цен в строительстве ³⁾	Индекс тарифов на грузовые перевозки ⁴⁾	Индекс цен производителей на реализованную сельскохозяйственную продукцию ⁵⁾	Индекс закупочных цен на средства производства в сельском хозяйстве ⁶⁾	Индекс средних цен (средней стоимости) на экспорт внешней торговли ⁷⁾	Индекс средних цен (средней стоимости) на импорт внешней торговли ⁷⁾
Январь	103.6	98.1	99.5	97.5	101.5	100.0	95.4	105.1
Февраль	99.1	103.9	101.2	98.8	98.3	99.0	103.1	101.6
Март	100.1	103.4	95.4	101.1	98.2	100.5	108.9	100.5
Апрель	99.4	99.9	100.2	100.7	98.5	100.8	89.0	98.2
Май	98.7	98.3	100.5	99.8	97.5	100.1	99.5	104.8
Июнь	98.7	102.2	101.4	101.0	90.3	102.1	102.0	95.8
Июль	98.5	98.0	99.7	101.5	77.5	102.1	102.5	101.5
Август	99.6	100.6	101.5	98.0	81.2	102.4	101.8	99.9
Сентябрь	100.8	101.3	100.0	98.8	95.5	101.9	99.2	99.4
Октябрь	101.2	102.7	100.2	100.7	98.6	98.4	98.7	100.8
Октябрь к декабрю 2011г.	99.7	108.5	99.5	97.8	84.2*	107.4*	99.0	107.6
Январь-октябрь 2012г. к январю-октябрю 2011г.	102.4	106.3	97.1	103.3	95.7	104.3	98.3	108.6

* Рассчитанный по текущим ценам октября 2012г. и декабря 2011г.

- Согласно действующей методологии, наблюдение цен проводится 1-ого, 10-ого, 20-ого числа отчетного месяца, или в ближайшие к ним дни, в марзах республики и в городе Ереване, по 470 наименованиям товаров-(услуг).
- Расчет индекса цен производителей промышленной продукции в Республике Армения производится согласно Классификатору видов экономической деятельности по КВЭД ред. 2. Наблюдение цен проводится в 369-и базовых организациях в сфере промышленности по 376 наименованиям продукции (1119 производителей-представителей). Для расчета индекса цен производителей промышленной продукции базовым периодом принят 2011г.
- По данным Министерства финансов РА.
- Рассчитывается по 4-м видам транспорта (железнодорожный, автомобильный, воздушный, магистральный трубопроводный) на основе зарегистрированных тарифов грузовых перевозок.
- По обследуемым данным цен реализации и объемов 61 наименования сельхозпродуктов, реализованных 7480 крестьянскими хозяйствами.
- По обследуемым данным закупочных цен и объемов 92 наименований средств производства, приобретенных 7480 крестьянскими хозяйствами.
- По данным грузовых таможенных деклараций.

Темпы роста цен и тарифов в октябре 2011-2012гг.

к октябрю предыдущего года, %



1. РЕАЛЬНЫЙ СЕКТОР

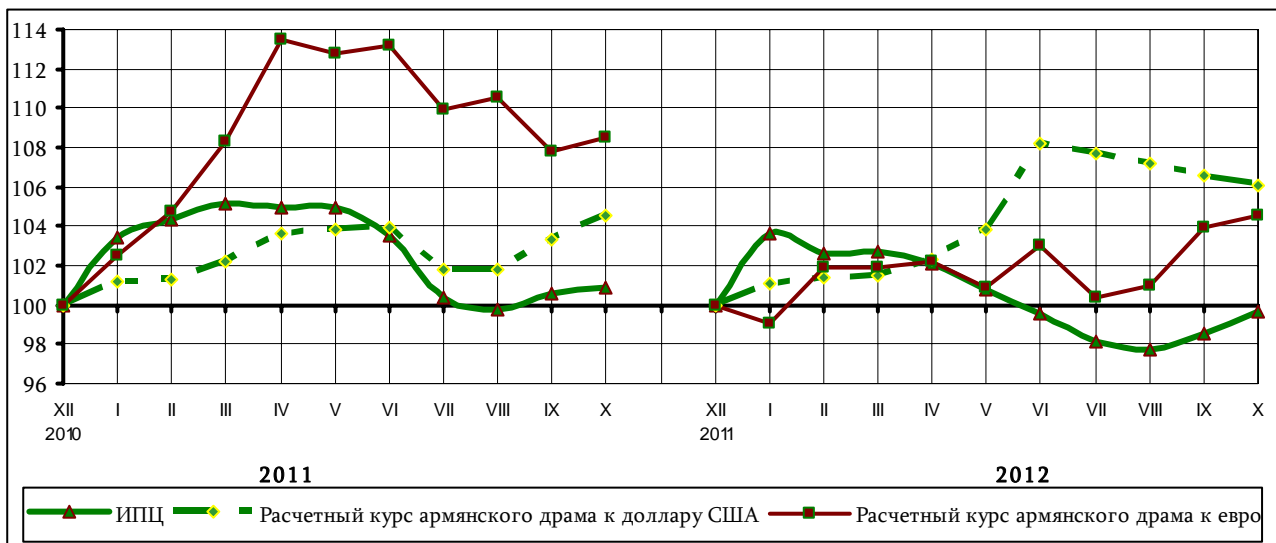
Валютный рынок.

Изменения потребительских цен РА, расчетных курсов армянского драма к доллару США и евро в январе–октябре 2012г.

	Январь	Февраль	Март	Апрель	Май	Июнь	Июль	Август	Сентябрь	Октябрь
%										
Индекс потребительских цен										
к декабрю 2011г.	103.6	102.6	102.7	102.1	100.8	99.6	98.1	97.7	98.5	99.7
к предыдущему месяцу	103.6	99.1	100.1	99.4	98.7	98.7	98.5	99.6	100.8	101.2
к соответствующему месяцу предыдущего года	104.8	103.0	102.2	101.9	100.5	100.7	102.3	102.5	102.5	103.4
Расчетный курс армянского драма к доллару США										
к декабрю 2011г.	101.1	101.4	101.5	102.3	103.8	108.2	107.7	107.2	106.6	106.1
к предыдущему месяцу	101.1	100.3	100.1	100.7	101.5	104.2	99.5	99.6	99.5	99.5
к соответствующему месяцу предыдущего года	106.2	106.5	105.6	104.9	106.3	110.7	112.4	111.9	109.8	108.0
Расчетный курс армянского драма к евро										
к декабрю 2011г.	99.1	101.9	101.9	102.2	100.9	103.0	100.4	101.0	103.9	104.5
к предыдущему месяцу	99.1	102.8	100.0	100.3	98.6	102.1	97.5	100.5	103.0	100.6
к соответствующему месяцу предыдущего года	102.4	103.1	99.7	95.4	94.7	96.4	96.8	96.8	102.2	102.0

Изменения потребительских цен РА, расчетных курсов армянского драма к доллару США и евро в январе–октябре 2011–2012гг.

к декабрю предыдущего года, %



Потребительские цены.

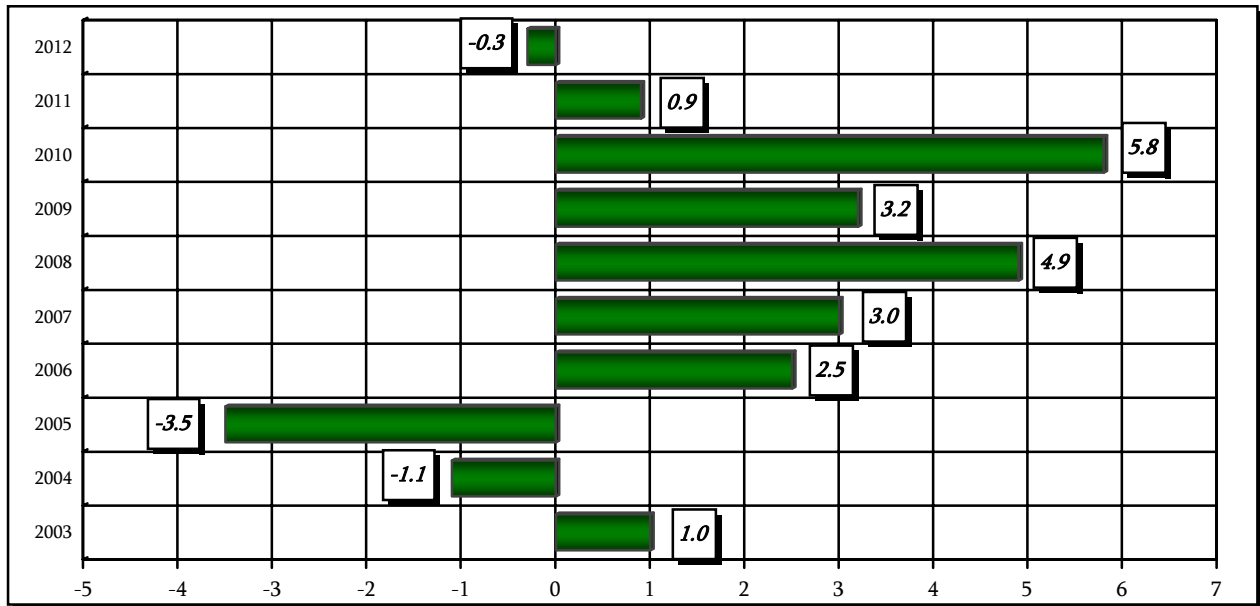
Изменения потребительских цен в октябре 2012г.

	<i>Октябрь 2012г.</i>				Январь–октябрь 2012г. к январю–октябрю 2011г.
	к сентябрю 2012г.	к октябрю 2011г.	к декабрю 2011г.	к 2010г.	
Индекс потребительских цен	101.2	103.4	99.7	108.7	102.4
<i>в том числе:</i>					
продовольственные товары (вкл. алкогольные напитки и табак)	101.9	103.5	97.2	109.7	102.0
непродовольственные товары	100.9	105.7	104.8	110.2	104.4
услуги	100.2	102.3	101.8	106.3	102.1

1. РЕАЛЬНЫЙ СЕКТОР

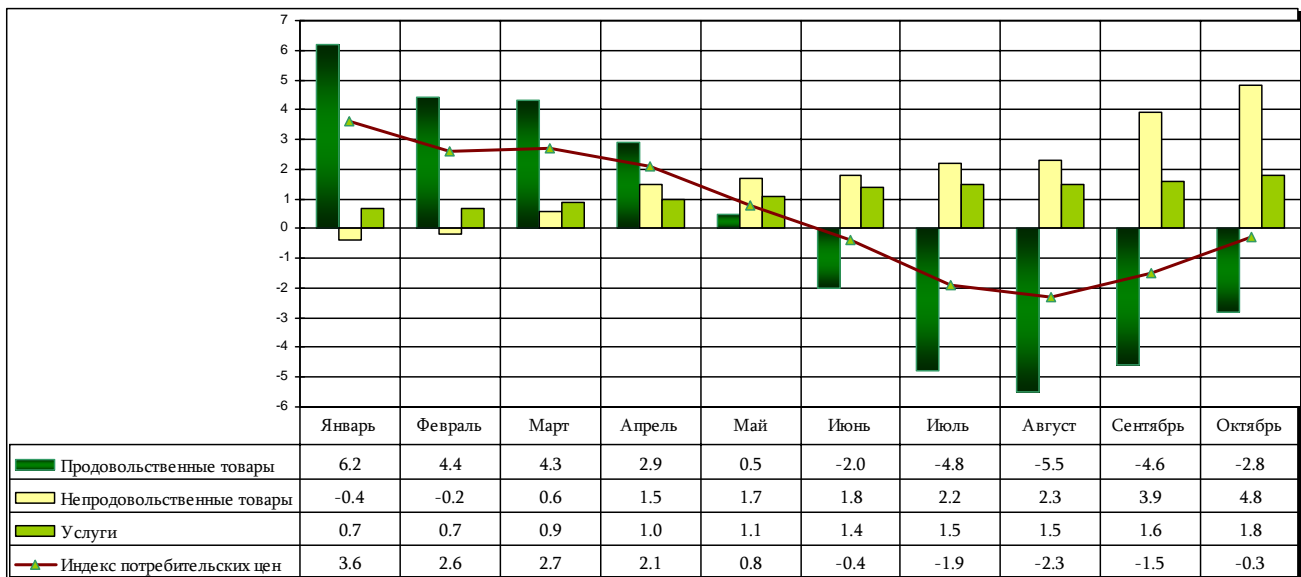
Приросты потребительских цен в октябре 2003-2012гг.

к декабрю предыдущего года, %



Изменения цен продовольственных (вкл. алкогольные напитки и табак), непродовольственных товаров и тарифов на услуги на потребительском рынке РА в январе-октябре 2012г.

к декабрю предыдущего года, %



Цены на продовольственные товары.

Изменения цен по отдельным группам продовольственных товаров в октябре 2012г.

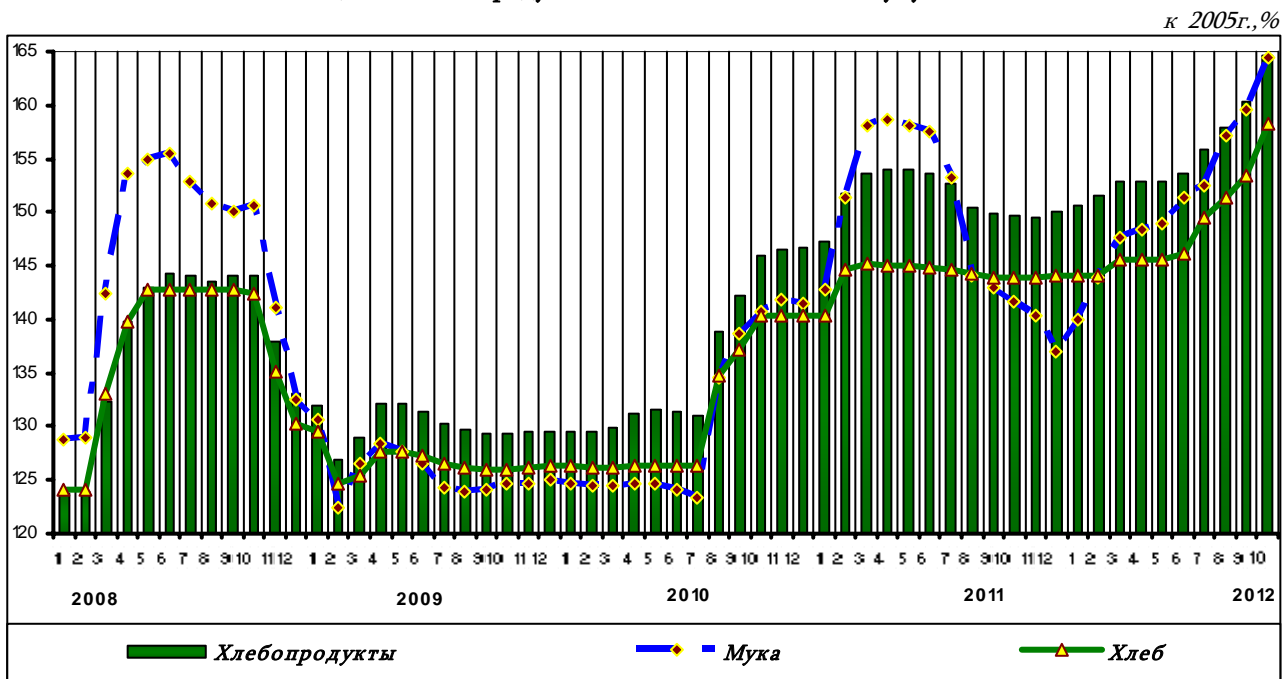
%

	Октябрь 2012г.				Январь-октябрь 2012г. к январю-октябрю 2011г.
	к сентябрю 2012г.	к октябрю 2011г.	к декабрю 2011г.	к 2010г.	
Продовольственные товары (вкл. алкогольные напитки и табак)	101.9	103.5	97.2	109.7	102.0
Продовольственные товары	102.1	103.3	96.6	110.0	101.7
хлебопродукты	102.6	110.0	109.7	120.7	102.4
мясопродукты	100.2	103.2	101.7	120.3	107.7
рыбопродукты	99.6	102.7	98.8	103.3	103.8
молочные продукты	100.7	97.7	94.7	117.1	101.6

1. РЕАЛЬНЫЙ СЕКТОР

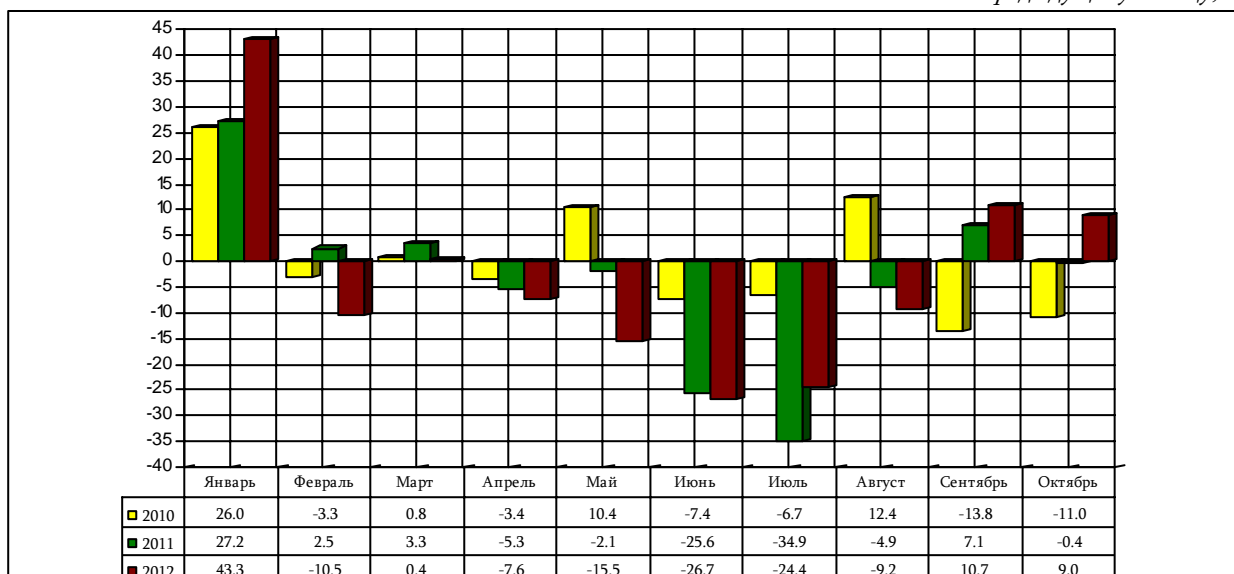
	Октябрь 2012г.				Январь-октябрь 2012г. к январю-октябрю 2011г.
	к сентябрю 2012г.	к октябрю 2011г.	к декабрю 2011г.	к 2010г.	
яйца	102.5	95.1	91.9	116.1	99.5
животные и растительные масла	103.6	102.6	100.8	122.7	103.0
фрукты	105.6	92.9	87.3	78.4	76.8
овощи и картофель	109.0	98.8	61.2	67.9	92.9
сахар	99.8	93.9	95.4	131.8	114.2
кофе, чай, какао	100.3	107.8	104.0	124.0	112.6
кондитерские изделия	100.2	107.4	103.3	118.0	112.2
прочие продукты	103.1	108.0	105.6	108.3	105.4
безалкогольные напитки	100.5	108.5	106.9	109.3	104.8
Алкогольные напитки и табак	100.0	104.7	104.4	106.8	105.2

Изменения цен на хлебобулочные изделия, в том числе на хлеб и муку в 2008-2012гг.



Динамика ценовых изменений на овощи и картофель в январе-октябре 2010-2012гг.

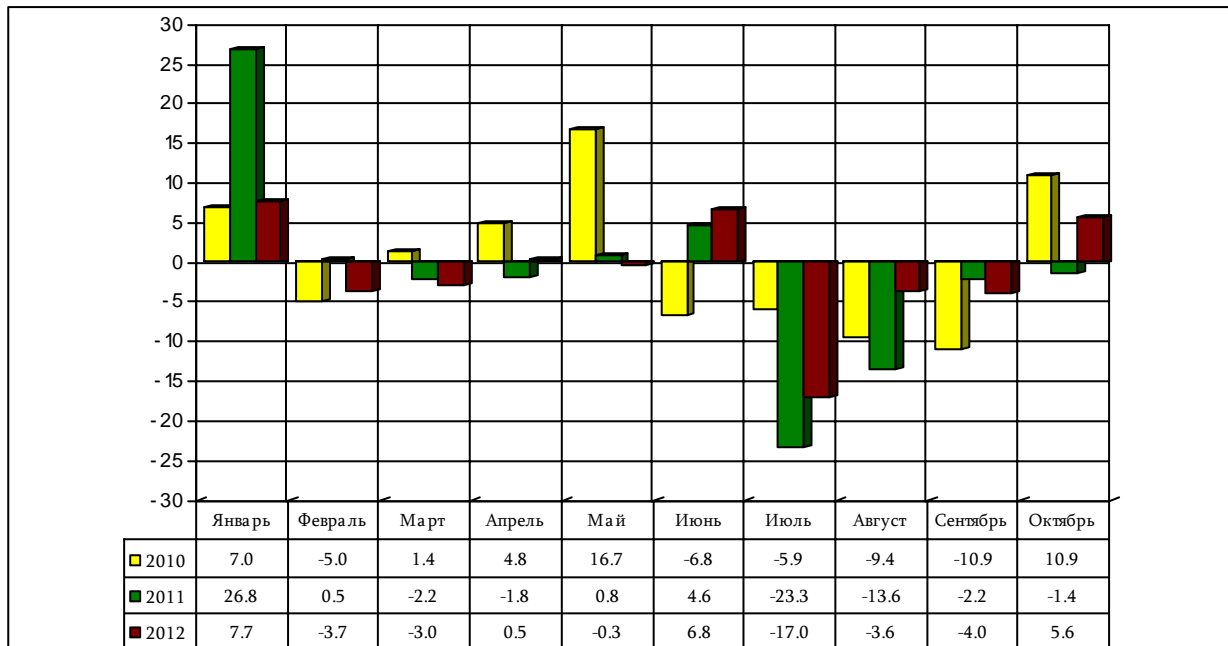
к предыдущему месяцу, %



1. РЕАЛЬНЫЙ СЕКТОР

Динамика ценовых изменений на фрукты в январе-октябре 2010-2012гг.

к предыдущему месяцу, %



Цены на непродовольственные товары.

Индексы цен на основные группы непродовольственных товаров в октябре 2012г.

%

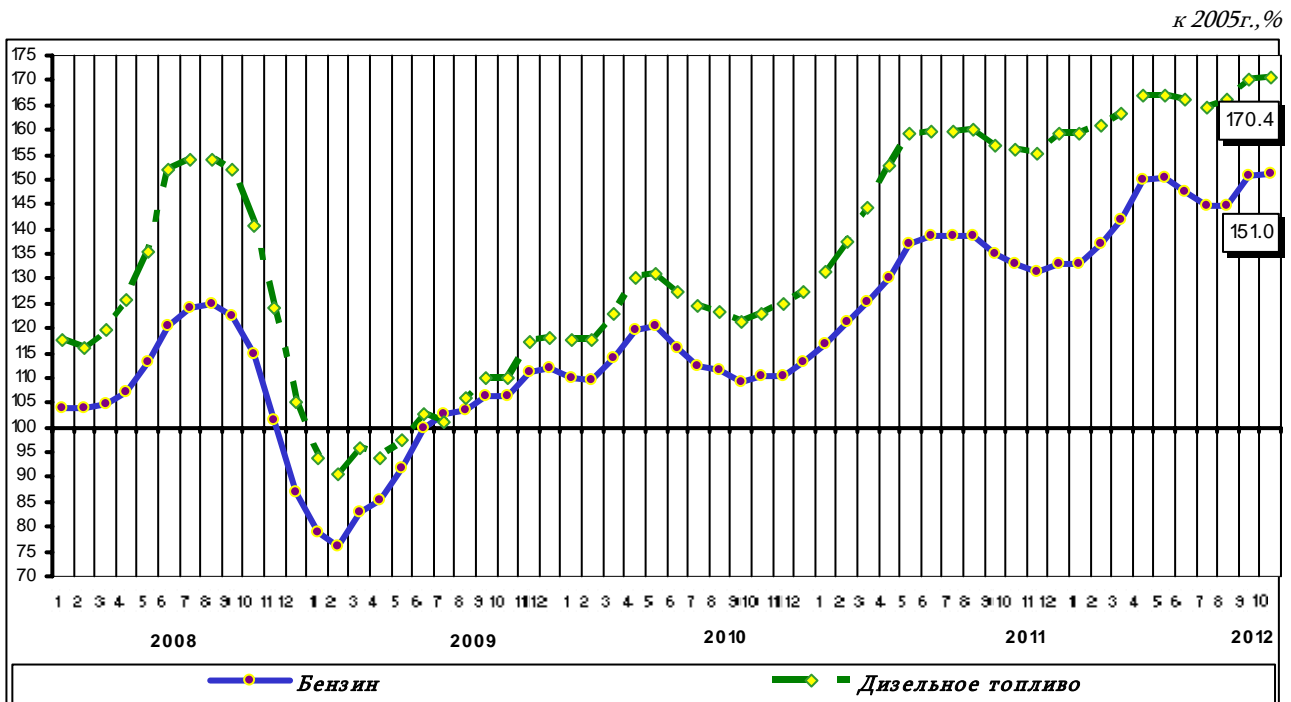
	Октябрь 2012г.				Январь-октябрь 2012г. к январю-октябрю 2011г.
	к сентябрю 2012г.	к октябрю 2011г.	к декабрю 2011г.	к 2010г.	
Непродовольственные товары	100.9	105.7	104.8	110.2	104.4
<i>в том числе:</i>					
одежда и ткани	101.0	106.9	104.5	114.7	108.8
горючее	103.2	108.8	104.8	115.8	107.1
мебель	100.4	101.6	102.2	104.4	101.0
ковры	100.5	104.8	104.8	102.1	101.6
текстильные изделия	100.7	103.6	102.5	109.4	103.1
бытовые электротовары	100.5	102.8	103.5	102.2	101.6
кухонные принадлежности	100.3	101.8	101.7	104.0	101.5
моющие средства	101.0	110.5	109.1	109.5	105.6
стройматериалы	99.0	101.4	101.3	101.0	99.4
садово-огородный инвентарь	98.6	95.1	95.4	93.5	96.8
лекарства	101.3	103.0	102.7	105.8	101.8
автомобили личного пользования и горючее	100.2	108.5	108.2	120.6	105.7
культурные товары	97.0	94.1	89.4	89.7	95.0
канцтовары	100.1	101.4	101.4	105.3	101.1
косметические товары	100.6	103.7	104.4	102.9	100.0
ювелирные изделия	102.0	104.6	104.6	142.3	115.8
галантерея	100.2	107.2	106.8	107.2	104.5

1. РЕАЛЬНЫЙ СЕКТОР

Изменения цен на бензин и дизельное топливо в январе-октябре 2012г.

	2012г.													январь-октябрь к январю-октябрю 2011г.
	январь	февраль	март	апрель	май	июнь	июль	август	сентябрь	октябрь	октябрь			
	к предыдущему месяцу										к ок-тябрю 2011г.	к де-кабрю 2011г.	к 2010г.	
Бензин	100.0	103.0	103.5	105.8	100.3	98.1	98.0	99.9	104.2	100.2	113.6	113.4	133.5	110.4
Дизельное топливо	99.9	101.0	101.6	102.3	100.0	99.5	99.0	101.0	102.4	100.1	109.2	106.9	137.2	109.0

Изменения цен на бензин и дизельное топливо в 2008-2012гг.



Тарифы на услуги.

Изменения тарифов на основные виды услуг в октябре 2012г.

	Октябрь 2012г.				Январь-октябрь 2012г. к январю-октябрю 2011г.
	к сентябрю 2012г.	к октябрю 2011г.	к декабрю 2011г.	к 2010г.	
Услуги, всего	100.2	102.3	101.8	106.3	102.1
<i>в том числе:</i>					
бытового характера	101.0	104.4	102.2	110.2	104.4
жилищно-коммунальные	100.2	100.6	100.2	103.2	100.5
здравоохранения	99.6	108.6	108.9	122.3	108.9
транспорта	100.9	102.5	101.2	107.7	98.8
связи	100.0	99.3	99.3	97.6	98.8
культуры	100.6	100.3	100.3	101.8	98.9
образования	100.1	105.4	105.4	105.0	102.4
отдыха	100.8	104.5	105.0	104.2	106.2
общепита	100.8	104.5	103.8	112.8	105.3
юридические и банковские	100.2	99.1	99.1	117.1	114.5

1. РЕАЛЬНЫЙ СЕКТОР

Территориальная специфика потребительских цен на товары и тарифов на услуги населению.

Индексы потребительских цен на товары и тарифов на услуги по наблюдаемым городам в октябре 2012г.

к предыдущему месяцу, %

	Индекс потреби- тельских цен	в том числе:					услуги населению
		потреби- тельские товары	из них:				
			продовольствен- ные товары	алкогольные напитки и табак	непродовольствен- ные товары		
РА, всего	101.2	101.7	102.1	100.0	100.9	100.2	
<i>в том числе:</i>							
Ереван	101.3	101.8	102.3	100.0	100.7	100.1	
Гюмри	101.1	101.4	101.8	100.0	100.9	100.4	
Ванадзор	101.1	101.5	101.9	100.0	100.7	100.2	
Вагаршапат	101.7	102.1	102.2	100.6	102.3	100.8	
Талин	100.4	100.6	100.6	99.9	100.6	100.0	
Дилижан	102.0	102.3	102.5	100.1	102.6	101.3	
Раздан, Чаренцаван	101.1	101.4	101.6	100.0	101.1	100.3	
Ехегадзор	100.6	100.7	100.6	100.0	101.1	100.3	
Мартуни	101.1	101.7	102.3	100.0	100.2	99.9	
Капан	101.0	101.1	101.3	100.1	100.9	100.6	
Арташат	101.2	101.5	101.8	100.1	101.2	100.3	

Средние цены на основные продовольственные товары в наблюдаемых городах по состоянию на 22 октября 2012г.

драмов за кг

	Говядина	Сыр	Масло	Распительное масло, литр	Яйца, за десяток	Сахар	Картофель	Репчатый лук	Капуста	Яблоки
РА, всего	2 494	1 746	3 312	888	566	451	141	242	137	388
<i>в том числе:</i>										
Ереван	2 510	1 763	3 683	882	562	451	145	252	137	396
Гюмри	2 398	1 719	2 992	893	585	443	125	244	120	374
Ванадзор	2 413	1 644	2 617	861	583	427	134	221	137	444
Вагаршапат	2 500	1 533	2 798	870	541	447	140	200	147	281
Талин	2 200	1 864	2 957	904	568	471	128	210	138	349
Дилижан	2 666	1 816	3 066	904	600	466	146	250	122	416
Раздан, Чаренцаван	2 494	1 754	2 519	911	568	441	128	209	137	333
Ехегадзор	2 450	1 837	2 530	920	640	446	110	155	147	310
Мартуни	2 500	1 850	2 633	900	524	450	124	250	141	390
Капан	2 586	1 632	2 840	941	549	483	182	307	154	375
Арташат	2 500	1 754	2 705	905	600	459	134	219	143	457

Цены производителей промышленной продукции.

Индексы цен на продукцию производителей по видам экономической деятельности в октябре 2012г.

%

	Октябрь 2012г.			Январь-октябрь 2012г. к январю- октябрю 2011г.
	к сентябрю 2012г.	к октябрю 2011г.	к 2011г.	
Промышленность, всего	102.7	111.7	112.8	106.3
<i>в том числе:</i>				
добыча полезных ископаемых	101.4	109.5	97.0	97.7
обрабатывающая промышленность	100.3	110.5	112.8	106.6
снабжение электроэнергией, газом, паром и кондиционированным воздухом	112.8	116.5	127.5	112.8
водоснабжение, очистка, обработка отходов и получение вторичного сырья	100.2	98.9	95.3	94.3

1. РЕАЛЬНЫЙ СЕКТОР

Тарифы на грузовые перевозки.

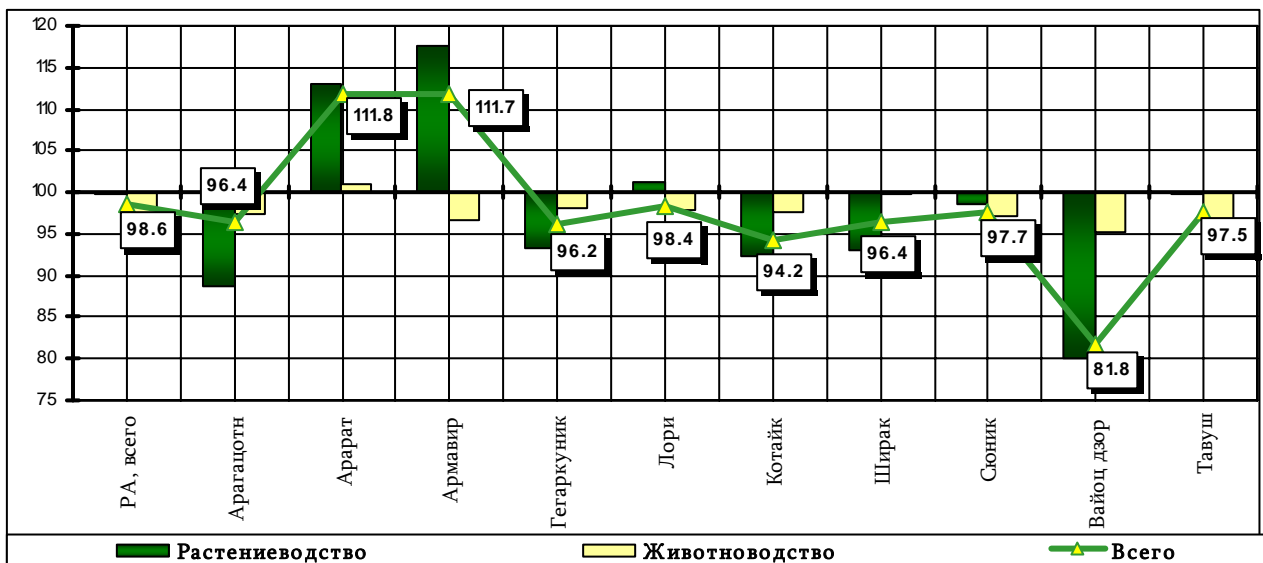
Изменения тарифов на грузовые перевозки в октябре 2012г.

	Октябрь 2012г.				Январь-октябрь 2012г. к январю-октябрю 2011г.
	к сентябрю 2012г.	к октябрю 2011г.	к декабрю 2011г.	к 2011г.	
Индекс тарифов грузовых перевозок по всем видам транспорта	100.7	100.4	97.8	102.5	103.3
<i>в том числе:</i>					
железнодорожным	98.6	91.7	91.6	102.1	107.5
автомобильным	102.9	106.1	98.7	104.4	103.7
воздушным	100.0	107.8	107.7	110.3	107.5
магистральным трубопроводным транспортом	100.0	100.0	100.0	100.0	100.0
<i>Индекс тарифов грузовых перевозок, всего (без магистрального трубопроводного транспорта)</i>	<i>101.1</i>	<i>100.7</i>	<i>96.7</i>	<i>103.9</i>	<i>105.3</i>

Цены реализации производителей сельскохозяйственных продуктов и закупочные цены на средства производства сельского хозяйства.

Индексы цен производителей на реализованную сельскохозяйственную продукцию в марзах РА по отраслям растениеводства и животноводства в октябре 2012г.

к предыдущему месяцу, %



Средние цены реализации производителей сельскохозяйственных продуктов в РА в октябре 2008-2012гг.

в драмах

	Единица измерения	2008г.	2009г.	2010г.	2011г.	2012г.
Зерно	кг	128	93	124	141	166
Ячмень	„ „	100	97	127	136	156
Фасоль	„ „	659	697	926	1012	920
Картофель	„ „	89	80	141	156	92
Капуста	„ „	62	59	81	64	73
Огурцы	„ „	181	171	137	281	207
Помидоры	„ „	70	69	116	105	179
Баклажаны	„ „	82	92	92	103	118
Перец	„ „	119	52	103	157	200
Морковь	„ „	85	126	251	190	190
Репчатый лук	„ „	93	120	106	188	205
Яблоки	„ „	147	135	375	235	182

1. РЕАЛЬНЫЙ СЕКТОР

	Единица измерения	2008г.	2009г.	2010г.	2011г.	2012г.
Груши	кг	229	193	450	279	299
Персики	„ „	183	152	514	323	223
Виноград	„ „	202	121	185	171	204
Орехи (с скорлупой)	„ „	976	965	1015	1 079	1342
Мед	„ „	2 684	2 797	2 954	2 852	3105
Говядина	„ „	1 215	1 288	1 834	2 266	2092
Баранина	„ „	1 283	1 430	2 170	2 648	2459
Свинина	„ „	2 371	1 870	1 919	2 506	2795
Сыр (жирный)	„ „	949	950	1 102	1 526	1472
Молоко	л	114	105	118	157	136
Мацони	„ „	192	193	204	224	242
Яйца	шт	48	49	49	55	54
Однолетние травы	кг	35	30	30	43	37
Многолетние травы	„ „	40	39	44	56	63

Индексы цен производителей на реализованную сельскохозяйственную продукцию и закупочных цен на средства производства сельского хозяйства по марзам

%

	Индекс цен производителей на реализованную сельскохозяйственную продукцию			Индекс закупочных цен на средства производства сельского хозяйства		
	Октябрь 2012г.		Январь-октябрь 2012г. к январю-октябрю 2011г.	Октябрь 2012г.		Январь-октябрь 2012г. к январю-октябрю 2011г.
	к сентябрю 2012г.	к октябрю 2011г.		к сентябрю 2012г.	к октябрю 2011г.	
РА, всего	98.6	93.7	95.7	98.4	106.4	104.3
<i>в том числе:</i>						
Арагацотн	96.4	94.0	100.5	102.2	105.5	104.6
Арарат	111.8	105.2	97.2	101.3	106.1	102.0
Армавир	111.7	113.5	93.3	101.9	104.1	102.2
Гегаркуник	96.2	82.3	90.7	100.6	109.6	104.7
Лори	98.4	91.5	99.1	97.5	112.3	105.9
Котайк	94.2	90.6	96.7	100.6	104.4	115.2
Ширак	96.4	82.4	96.0	99.4	105.0	103.6
Сюник	97.7	90.4	102.0	95.6	115.5	106.4
Вайоц дзор	81.8	99.7	79.5	101.2	104.4	100.5
Тавуш	97.5	93.8	104.1	99.9	103.7	104.9

Индексы цен внешней торговли.

Индексы средних цен (средней стоимости) на экспорт и импорт внешней торговли РА в январе-октябре 2012г. (без гуманитарной помощи)

к предыдущему месяцу, %

	Все страны, всего	в том числе:		
		по странам СНГ	по странам не СНГ	в том числе:
				по странам Евросоюза
Экспорт				
Январь	95.4	104.6	93.2	94.7
Февраль	103.1	100.2	103.9	101.4
Март	108.9	101.8	110.7	126.0
Апрель	89.0	96.8	87.0	75.7
Май	99.5	101.2	99.0	105.1
Июнь	102.0	105.3	101.1	99.7
Июль	102.5	95.6	104.5	102.5
Август	101.8	92.5	104.3	107.8
Сентябрь	99.2	113.8	95.8	92.3
Октябрь	98.7	93.5	100.2	98.8

1. РЕАЛЬНЫЙ СЕКТОР

		Все страны, всего	в том числе:		
			по странам СНГ	по странам не СНГ	в том числе:
					по странам Евросоюза
Октябрь к	2011 году	100.4	104.8	99.4	88.4
	октябрю 2011г.	100.0	100.6	99.9	102.0
Январь-октябрь 2012г. к январю-октябрю 2011г.		98.3	106.4	96.3	89.7
Импорт					
Январь		105.1	104.7	105.2	119.5
Февраль		101.6	96.8	103.1	95.4
Март		100.5	103.4	99.7	102.5
Апрель		98.2	96.0	98.9	92.6
Май		104.8	107.4	104.1	113.1
Июнь		95.8	94.9	96.1	92.9
Июль		101.5	99.4	102.1	103.3
Август		99.9	103.7	98.8	95.9
Сентябрь		99.4	97.8	99.9	101.8
Октябрь		100.8	102.0	100.5	100.5
Октябрь к	2011 году	117.5	112.9	119.0	125.3
	октябрю 2011г.	109.9	107.3	110.7	107.9
Январь-октябрь 2012г. к январю-октябрю 2011г.		108.6	107.6	108.9	104.3

Рынок недвижимости.

Изменения рыночных средних цен многоэтажных и собственных жилых домов в г. Ереване и в марзах в I-III кварталах*

%

	2012г.																	
	I квартал			II квартал			III квартал			I квартал			II квартал			III квартал		
	к предыдущему кварталу						к соответствующему кварталу предыдущего года											
	г.Ереван	Марзы	г.Ереван	Марзы	г.Ереван	Марзы	г.Ереван	Марзы	г.Ереван	Марзы	г.Ереван	Марзы	г.Ереван	Марзы				
Многоэтажные жилые дома	97.4	100.4	101.8	100.7	102.0	101.5	96.8	103.2	99.1	103.0	101.2	103.8						
Собственные жилые дома	98.5	97.9	101.3	101.1	101.2	101.0	97.8	100.0	100.1	101.2	101.4	100.9						

Изменения рыночных средних цен многоэтажных и собственных жилых домов в г. Ереване и в марзах РА в январе-сентябре 2012г.*

%

	2012г.									
	Многоэтажные жилые дома									
	январь	февраль	март	апрель	май	июнь	июль	август	сентябрь	
	к предыдущему месяцу									
г. Ереван	98.0	99.5	99.9	100.8	101.3	100.8	100.4	100.7	100.6	
Марзы	99.9	98.9	99.9	100.3	100.9	100.7	100.4	100.4	100.4	
к соответствующему месяцу предыдущего года										
г. Ереван	97.3	96.2	97.0	98.0	99.1	100.2	100.3	101.3	102.0	
Марзы	104.0	103.0	102.5	102.4	103.3	103.3	103.2	103.9	104.1	
Собственные жилые дома										
к предыдущему месяцу										
г. Ереван	99.9	99.7	99.9	100.7	101.0	100.3	100.3	100.3	100.7	
Марзы	98.8	99.4	99.4	101.1	100.9	100.3	100.3	100.2	100.3	
к соответствующему месяцу предыдущего года										
г. Ереван	97.7	97.4	98.3	99.6	100.2	100.5	100.7	101.5	101.9	
Марзы	100.3	99.8	99.9	100.6	101.7	101.2	100.9	101.0	100.6	

*- Согласно сводной информации, предоставленной Государственным комитетом кадастра недвижимости при Правительстве РА.