

2. НАЛОГОВО-БЮДЖЕТНЫЙ СЕКТОР

2.1. Показатели государственного бюджета РА

2.1.1. Показатели государственного бюджета РА по финансированию

По предварительным данным Министерства финансов РА, ниже представлены показатели государственного бюджета РА.

Показатели государственного бюджета РА

(по формату Специального стандарта распространения данных (ССРД))¹

в текущих ценах, млн драмов

	Январь-октябрь 2013г.	Октябрь 2014г.	Январь-октябрь 2014г.
Доходы государственного бюджета, всего	876 538.8	104 983.2	932 078.7
Расходы, всего	858 316.7	120 161.2	954 449.3
Дефицит(-) / профицит(+)	18 222.1	- 15 178.0	-22 370.6
Финансирование	-18 222.1	15 178.0	22 370.6
Внутренние источники финансирования	-74 881.9	11 810.0	46 785.8
банковский сектор	-33 361.9	27 076.0	115 438.2
небанковский сектор	-41 520.0	-15 266.0	-68 652.4
Внешние источники финансирования	56 659.8	3 368.0	-24 415.2

Показатели государственного бюджета РА ²

в текущих ценах, млн драмов

	Январь- октябрь 2013г.	Октябрь 2014г.	Январь- октябрь 2014г.	Январь- октябрь 2014г. к январю- октябрю 2013г., %
Доходы государственного бюджета, всего	876 538.8	104 983.2	932 078.7	106.3
1. Доходы	871 167.4	104 285.7	929 759.5	106.7
1.1 Налоги и пошлины	827 285.5	99 601.4	877 823.3	106.1
<i>в том числе:</i>				
налог на добавленную стоимость	336 791.8	45 809.5	369 657.1	109.8
акцизный налог	39 663.5	5 303.8	39 796.0	100.3
налог на прибыль	104 934.2	5 759.7	94 151.4	89.7
подходный налог	5 982.4	-24.5	-306.7	
налог на имущество	0.1	-	0.2	200.0
земельный налог	-0.3	0.0	0.1	-
госпошлина	21 381.8	2 417.1	27 966.7	130.8
таможенная пошлина	40 439.9	4 905.2	41 796.2	103.4
платежи за использование природных ресурсов и природоохранные платежи	30 099.6	2 768.1	22 884.7	76.0
фиксированные платежи	9 460.2	264.9	4 398.1	46.5
упрощенный налог	-92.6	-0.8	-15.2	-
прочие доходы	12 466.2	3 356.8	19 372.3	155.4
обязательные выплаты социального обеспечения	15 135.1	2 332.2	10 072.9	66.6
налог с оборота	10 790.1	1 766.6	13 548.9	125.6
налог на доход	200 233.6	24 942.8	234 500.6	117.1

¹ Включена оценка только кредитных средств по канцеляриям исполнения целевых программ финансируемых из внешних источников.

² Не включены полученные средства и выполненные расходы в рамках канцелярий по исполнению целевых программ, финансируемых из внешних источников. С 1-го января 2013г. вступили в силу законы РА "О подоходном налоге" и "О налоге с оборота", а с момента вступления этих законов признаны утратившими силу законы РА "О подоходном налоге" от 27 декабря 1997 года и "О платежах обязательного социального страхования".

2. НАЛОГОВО-БЮДЖЕТНЫЙ СЕКТОР

	Январь- октябрь 2013г.	Октябрь 2014г.	Январь- октябрь 2014г.	Январь- октябрь 2014г. к январю- октябрю 2013г., %
1.2 Прочие доходы	43 881.8	4 684.3	51 936.2	118.4
2. Официальные трансферты	5 371.4	697.6	2 319.2	43.2
Расходы, всего	813 978.8	112 343.2	908 991.0	111.7
1. Текущие расходы	755 541.7	102 558.7	861 688.4	114.0
Заработная плата	77 796.6	11 375.5	88 811.4	114.2
Приобретение услуг и товаров	167 402.3	24 511.5	176 995.8	105.7
Выплаты процентов	43 566.3	8 510.3	58 839.8	135.0
внутренние	29 079.1	7 685.0	32 872.3	113.0
внешние	14 487.3	825.3	25 967.5	179.2
Субсидии	21 271.0	3 084.4	22 858.1	107.5
Трансферты	94 708.2	9 685.7	107 411.1	113.4
Социальные пособия и пенсии	242 986.5	31 217.8	281 406.0	115.8
Прочие расходы	107 810.7	14 173.5	125 366.2	116.3
2. Операции с нефинансовыми активами	58 437.2	9 784.5	47 302.6	80.9
Расходы по нефинансовым активам	59 433.0	9 788.3	48 846.1	82.2
Поступления от продажи нефинансовых активов	-995.9	-3.8	-1 543.5	-
Дефицит(-)/профицит(+)	62 560.0	-7 360.0	23 087.7	36.9
Источники финансирования дефицита (+)/ профицита (-) государственного бюджета	-62 560.0	7 360.0	-23 087.7	-
Внутренние источники финансирования	-74 881.8	11 810.0	46 785.8	-
заимствованные средства	14 227.7	4 430.6	9 674.1	68.0
финансовые активы	-89 109.5	7 379.4	37 111.7	-
Внешние источники финансирования	12 321.8	-4 450.0	-69 873.5	-
заимствованные средства	46 513.9	-884.4	-33 127.8	-
финансовые активы	-34 192.1	-3 565.6	-36 745.7	-

Структура показателей государственного бюджета РА¹

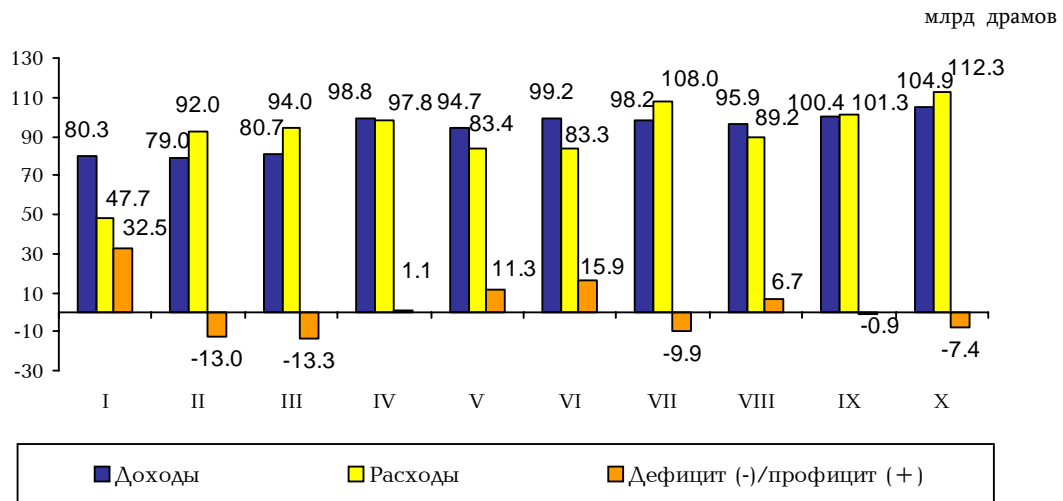
	Январь- октябрь 2013г.	Октябрь 2014г.	Январь- октябрь 2014г.	к итогу,%
Доходы государственного бюджета, всего	100.0	100.0	100.0	
1. Доходы	99.4	99.3	99.8	
1.1 Налоги и пошлины	94.4	94.9	94.2	
<i>в том числе:</i>				
налог на добавленную стоимость	38.4	43.6	39.6	
акцизный налог	4.5	5.1	4.3	
налог на прибыль	12.0	5.5	10.1	
подоходный налог	0.7	0.0	0.0	
налог на имущество	0.0	-	0.0	
земельный налог	0.0	0	0.0	
госпошлина	2.4	2.3	3.0	
таможенная пошлина	4.6	4.7	4.5	
платежи за использование природных ресурсов и природоохранные платежи	3.4	2.6	2.5	
фиксированные платежи	1.1	0.3	0.5	
упрощенный налог	0.0	0.0	0.0	
прочие доходы	1.4	3.2	2.1	

¹ Не включены полученные средства и выполненные расходы в рамках канцелярий по исполнению целевых программ, финансируемых из внешних источников. С 1-го января 2013г. вступили в силу законы РА "О подоходном налоге" и "О налоге с оборота", а с момента вступления этих законов признаны утратившими силу законы РА "О подоходном налоге" от 27 декабря 1997 года и "О платежах обязательного социального страхования".

2. НАЛОГОВО-БЮДЖЕТНЫЙ СЕКТОР

	Январь- октябрь 2013г.	Октябрь 2014г.	Январь- октябрь 2014г.
обязательные выплаты социального обеспечения	1.7	2.2	1.1
налог с оборота	1.2	1.7	1.5
налог на доход	22.9	23.7	25.1
1.2 Прочие доходы	5.0	4.5	5.6
2. Официальные трансферты	0.6	0.7	0.2
Расходы, всего	100.0	100.0	100.0
1.Текущие расходы	92.8	91.3	94.8
Заработная плата	9.6	10.1	9.8
Приобретение услуг и товаров	20.6	21.8	19.5
Выплаты процентов	5.4	7.6	6.5
внутренние	3.6	6.8	3.6
внешние	1.8	0.7	2.9
Субсидии	2.6	2.7	2.5
Трансферты	11.6	8.6	11.8
Социальные пособия и пенсии	29.9	27.8	31.0
Прочие расходы	13.2	12.6	13.8
2. Операции с нефинансовыми активами	7.2	8.7	5.2
Расходы по нефинансовым активам	7.3	8.7	5.4
Поступления от продажи нефинансовых активов	-0.1	0.0	-0.2
Дефицит(-)/профицит(+)	100.0	100.0	100.0
Источники финансирования дефицита (+) профицита (-) государственного бюджета	100.0	100.0	100.0
Внутренние источники финансирования	119.7	160.5	-202.6
заимствованные средства	-22.7	60.2	-41.9
финансовые активы	142.4	100.3	-160.7
Внешние источники финансирования	-19.7	-60.5	302.6
заимствованные средства	-74.4	-12.0	143.5
финансовые активы	54.7	-48.4	159.2

Показатели государственного бюджета 2014г.



2. НАЛОГОВО-БЮДЖЕТНЫЙ СЕКТОР

Расходы государственного бюджета РА по группам функциональной классификации¹

в текущих ценах, млн драмов

	Январь- октябрь 2013г.	Октябрь 2014г.	Январь- октябрь 2014г.	Январь- октябрь 2014г. к январю- октябрю 2013г., %
Расходы, всего	813 978.8	112 343.2	908 991.0	111.7
<i>в том числе:</i>				
01 Государственные службы общего назначения	147 951.3	20 764.4	177 652.0	120.1
02 Оборона	141 737.2	18 516.5	150 605.7	106.3
03 Общественный порядок, безопасность и судебная деятельность	70 703.1	9 802.6	79 397.5	112.3
04 Экономические отношения	32 566.0	6 618.4	39 111.3	120.1
05 Охрана окружающей среды	2 721.4	403.5	2 716.7	99.8
06 Жилищное строительство и коммунальные услуги	7 955.7	994.2	8 368.6	105.2
07 Здравоохранение	46 542.7	6 515.2	52 551.7	112.9
08 Отдых, культура и религия	14 585.7	2 277.6	16 428.6	112.6
09 Образование	80 681.6	11 279.5	85 691.2	106.2
10 Социальная защита	242 572.6	30 736.7	276 665.9	114.1
11 Резервные фонды, не относящиеся к основным разделам	25 961.4	4 434.6	19 801.8	76.3

Структура расходов государственного бюджета РА по группам функциональной классификации¹

к итогу,%

	Январь- октябрь 2013г.	Октябрь 2014г.	Январь- октябрь 2014г.
Расходы, всего	100.0	100.0	100.0
<i>в том числе:</i>			
01 Государственные службы общего назначения	18.2	18.5	19.5
02 Оборона	17.4	16.5	16.6
03 Общественный порядок, безопасность и судебная деятельность	8.7	8.7	8.7
04 Экономические отношения	4.0	5.9	4.3
05 Охрана окружающей среды	0.3	0.4	0.3
06 Жилищное строительство и коммунальные услуги	1.0	0.9	0.9
07 Здравоохранение	5.7	5.8	5.8
08 Отдых, культура и религия	1.8	2.0	1.8
09 Образование	9.9	10.0	9.4
10 Социальная защита	29.8	27.4	30.4
11 Резервные фонды, не относящиеся к основным разделам	3.2	3.9	2.2

¹ Не включены полученные средства и выполненные расходы в рамках канцелярий по исполнению целевых программ, финансируемых из внешних источников.