

**5.3. Հիդրոոդերևութաբանական պայմանները Հայաստանում  
2015 թվականի հոկտեմբերին**

Ըստ ՀՀ տարածքային կառավարման և արտակարգ իրավիճակների նախարարության «Հայաստանի հիդրոոդերևութաբանության և մոնիթորինգի պետական ծառայություն» ՊՈԱԿ-ի տեղեկատվության, 2015թ. հոկտեմբերին հանրապետությունում օդի ամսական միջին ջերմաստիճանը եղել է նորմային մոտ և բարձր 0.5-1.5 աստիճանով:

**Օդի միջին ամսական և տասնօրյակային ջերմաստիճաններն ու շեղումները 1961-1990թթ.  
համապատասխան նորմաներից ըստ ՀՀ մարզերի և Երևան քաղաքի, 2015թ. հոկտեմբեր**

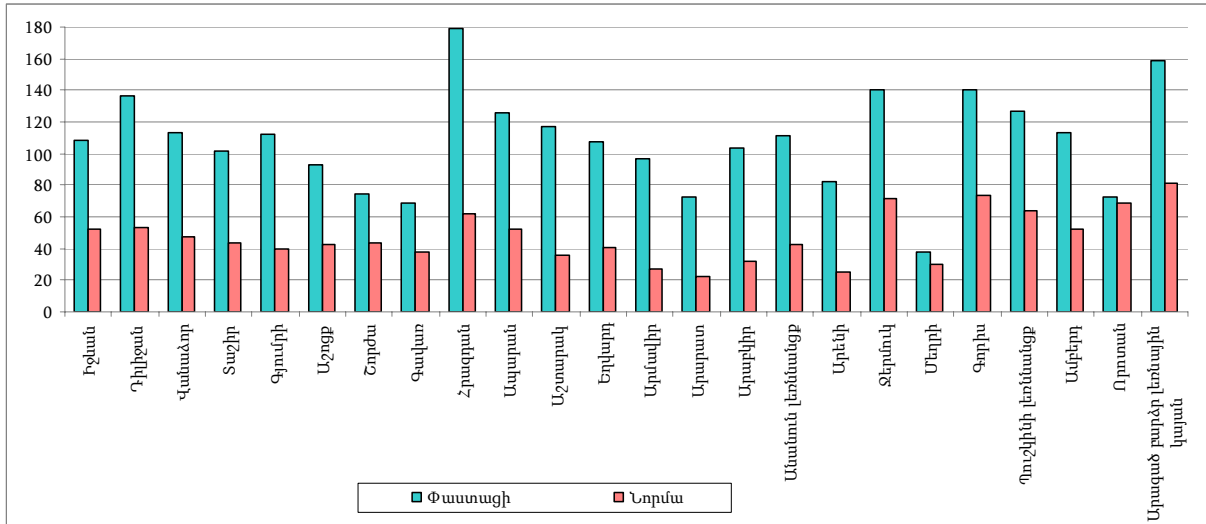
	Միջին ջերմաստիճանը և շեղումը նորմայից, °C									
	ամսական		առաջին տասնօրյակ		երկրորդ տասնօրյակ		երրորդ տասնօրյակ		ամսական միջին	
	գրանցված	շեղում	գրանցված	շեղում	գրանցված	շեղում	գրանցված	շեղում	առավելագույն	նվազագույն
ք.Երևան	+14.1+14.7	+0.5+1.4	+16.3+17.0	+1.0+1.9	+9.2+12.2	-1.4+0.1	+14.1+14.7	+1.0+1.7	+19.4+20.2	+9.2+11.4
Արագածոտն (լեռներ)	+6.4+8.8	+0.3+1.8	+8.4+9.9	+1.3+1.8	+5.8+7.2	-0.8+1.1	+5.1+7.7	+0.3+2.6	+11.6+12.7	+2.3+6.2
Արագածոտն (նախալեռներ)	+10.7+13.8	+0.1+0.7	+12.0+16.0	-0.3+0.9	+11.6+13.2	-0.2-0.6	+9.4+12.3	+1.2+1.9	+13.9+18.4	+6.9+8.9
Արարատ	+14.1+15.0	+0.7+1.2	+16.8+17.6	+1.2+1.6	+13.1+14.5	-0.5+0.6	+12.5+13.0	+0.9+1.6	+19.7+20.8	+9.5+10.2
Արմավիր	+14.0	+0.8	+16.2	+1.1	+13.2	+0.1	+12.5	+1.2	+20.0	+8.7
Գեղարքունիք	+6.6+9.7	+0.3+1.8	+8.7+11.5	0.2+2.2	+6.3+9.1	-0.6+1.1	+4.9+8.4	+0.6+2.6	+10.4+14.5	+3.1+6.1
Լոռի	+8.2+11.5	-3.6+1.4	+10.1+13.7	-3.2+1.9	+7.0+10.7	-4.4+0.5	+7.4+10.2	-3.2+1.8	+14.4+17.0	+2.8+6.7
Կոտայք	+8.5+12.5	+0.3+0.8	+10.7+14.8	+0.7+0.9	+7.5+11.6	-0.9+0.1	+7.3+11.1	+1.1+1.6	+13.6+16.9	+3.8+8.5
Շիրակ	+6.5+9.9	+1.0+1.1	+8.7+12.2	+1.3+1.9	+5.2+9.1	-0.7+0.1	+5.7+8.5	+1.3+2.1	+12.2+16.0	+2.0+5.5
Սյունիք (հովիտներ)	+13.5+16.7	+0+1.5	+17.2+20.8	+1.7+3.6	+11.6+14.9	-0.2-0.8	+11.8+14.4	0+1.2	+19.1+22.4	+9.5+12.5
Սյունիք (նախալեռներ)	+9.2+10.4	+0.6+1.6	+12.3+14.2	+2.3+3.0	+7.5+8.5	-0.2-1.4	+7.7+8.6	+0.1+1.9	+13.9+15.9	+5.1+6.7
Վայոց ձոր (լեռներ)	+7.9	+0.5	+10.2	+1.0	+7.0	-0.6	+6.5	+1.1	+13.7	+3.8
Վայոց ձոր (նախալեռներ)	+14.9	+1.2	+17.6	+1.6	+13.8	0	+13.3	+2.2	+21.5	+10.2
Տավուշ	+10.1+14.0	+0+0.8	+12.2+17.5	+1.2+2.7	+9.2+12.2	-1.4+0.1	+8.9+12.4	+0.2+1.6	+15.9+18.4	+6.5+10.1

**Օդի ամենաբարձր և ամենացածր ջերմաստիճաններն ըստ ՀՀ մարզերի  
և Երևան քաղաքի, 2015թ. հոկտեմբեր**

	Ամենաբարձր ջերմաստիճանը			Ամենացածր ջերմաստիճանը		
	դիտակայանի տեղադրման վայրը	դիտման օրերը	°C	դիտակայանի տեղադրման վայրը	դիտման օրերը	°C
ք.Երևան	Մերձավան	01	+29	Մերձավան	19	+2
Արագածոտն	Աշտարակ	01	+26	Ծաղկահովիտ	31	-4
Արարատ	Արարատ	01	+30	Արարատ	21	+2
Արմավիր	Արմավիր	01	+28	Արմավիր	19	+3
Գեղարքունիք	Մասրիկ	01	+22	Գավառ	18	-5
Լոռի	Ստեփանավան	01	+26	Տաշիր	12, 19	-3
Կոտայք	Եղվարդ	01	+25	Հրազդան	19	-2
Շիրակ	Գյումրի	01	+23	Աշոցք	19	-5
Սյունիք	Մեղրի	01, 02	+34	Մխիթան	18	-3
Վայոց ձոր	Արենի	01, 02	+29	Զերմուկ	18	-4
Տավուշ	Բագրատաշեն	01, 03	+28	Դիլիջան	10-12, 19	+2

Տեղումների քանակներն ու նորմաներն ըստ դիտակայանների, 2015թ. հոկտեմբեր

մմ



Վտանգավոր օդերևութաբանական երևույթներ, 2015թ. հոկտեմբեր

Մարզ/դիտակայան	Երևույթի անվանումը	Դիտման օրը	Բնութագիրը	Չափանիշը	Փաստացի
Արարատ/Ուրցաձոր	կարկուտ	04	տրամագիծ	≥20 մմ	21 մմ
Լոռի/Ստեփանավան	ուժեղ մառախուղ	23	տեսանելիություն	≤50 մ	50 մ
Երևան/Աէրո	ուժեղ մառախուղ	27	տեսանելիություն	≤50 մ	45 մ

Գետերի ջրի միջին ամսական ելքերը, 2015թ. հոկտեմբեր

Ջրավազանային կառավարման տարածք	Գետ	Դիտակետ	Ջրերի միջին ամսական ելքերը		
			փաստացի, մ <sup>3</sup> /վրկ	նորմա, մ <sup>3</sup> /վրկ	շեղումը նորմայի նկատմամբ, %
Հյուսիսային	Փամբակ	Վանաձոր	3.52	3.71	94.9
	Դեբեդ	Այրում	21.2	19.4	109.3
	Չորագետ	Գարգառից ներքև	10.1	9.93	101.7
	Աղստև	Իջևան	9.23	5.03	183.5
Ախուրյանի	Ախուրյան	Ախուրիկ	12.3	5.51	223.2
Հրազդանի	Հրազդան	Հրազդան	3.8	3.38	112.4
	Քասախ	Վարդենիս	0.66	0.54	122.2
Սևանի	Ձկնագետ	Ծովագյուղ	0.47	0.33	142.4
	Մասրիկ	Ծովակ	2.46	3.06	80.4
	Մարտունի	Գեղիովիտ	1.2	0.79	151.9
	Արցիճի	Վերին Գետաշեն	1.86	2.36	78.8
	Գավառագետ	Նորատուս	4.14	2.9	142.8
Արարատյան	Ագատ	Գառնի	2.68	3.01	89.0
	Վեդի	Ուրցաձոր	1.04	0.45	231.1
	Արփա	Ջերմուկ	2.84	2.79	101.8
Հարավային	Մեղրիգետ	Մեղրի	1.03	0.98	105.1
	Ողջի	Կապան	1.78	3.91	45.5
	Որտան	Գորհայք	2.3	2.15	107.0

**Ջրամբարների լցվածությունը, 2015թ. հոկտեմբերի վերջի դրությամբ**

	Ջրամբարի ընդհանուր ծավալը, մլն. մ <sup>3</sup>	Փաստացի լցվածությունը	
		ընդամենը, մլն. մ <sup>3</sup>	ընդհանուր ծավալի նկատմամբ, %
Ախուրյանի	525.0	84.5	16.1
Արփի լճի	105.0	11.1	10.6
Ագատի	70.0	14.2	20.3
Ապարանի	91.0	11.4	12.5

**Սևանա լճի մի քանի ցուցանիշները, 2015թ. հոկտեմբեր**

	Ափամերձ գոտու ջրի միջին ամսական ջերմաստիճանը, °C	Ջրի հայելու մակերեսն ամսվա վերջի դրությամբ, կմ <sup>2</sup>	Ծավալն ամսվա վերջի դրությամբ, մլրդ. մ <sup>3</sup>
Մեծ Սևան	15.8	938.46	23.85
Փոքր Սևան	15.4	337.67	14.00

**Սևանա լճի մակարդակի նիշը**

Ամսաթիվ	Մակարդակի նիշը, մ	Տարբերությունը	
		նախորդ ամսվա համեմատ, սմ	նախորդ տարվա նույն օրվա համեմատ, սմ
31.10.2015	1900.25	-1	+9
30.09.2015	1 900.26	-8	+3
31.08.2015	1 900.34	-12	+5

**Արփա-Սևան ջրատարով Սևանա լիճ մուտք գործած ջրի ծավալը (ներառյալ ջրատարի հատվածքով ստորերկրյա ներհոսքը)**

մլն. մ<sup>3</sup>

	Ընդամենը
Հոկտեմբեր	2.488
Տարեկազմ	106.681

**Աթարբեկյան ՀԷԿ-ի ուղղաթեք ջրանցքով Սևանա լճից բաց թողնված ջրի ծավալը**

մլն. մ<sup>3</sup>

	Ընդամենը
Հոկտեմբեր	-
Տարեկազմ	167.743