

1.4. Показатели рынка труда

1.4.1. Занятость

1.4.1.1. Показатели безработицы по данным государственного агентства занятости при аппарате Министерства труда и социальных вопросов РА

Предложение рабочей силы, 2015г.

на конец месяца

	Ищущие работу		из них: безработные	
	всего, человек	к соответствующему месяцу 2014г., %	всего, человек	к соответствующему месяцу 2014г., %
Январь	73 457	113.5	66 782	119.5
Февраль	76 359	118.9	69 672	121.2
Март	79 632	123.6	72 958	120.7
Апрель	81 590	126.8	74 246	121.7
Май	83 605	128.7	74 311	120.1
Июнь	85 530	131.1	74 408	119.6
Июль	86 414	130.3	74 441	117.2
Август	86 866	127.1	74 241	114.2
Сентябрь	87 569	123.6	74 908	114.5
Октябрь	88 201	123.0	75 668	115.6

Предложение рабочей силы по полу, 2015г.

на конец месяца

	Ищущие работу				из них: безработные			
	Женщины		Мужчины		Женщины		Мужчины	
	всего, человек	к соответст- вующему месяцу 2014г., %	всего, человек	к соответст- вующему месяцу 2014г., %	всего, человек	к соответст- вующему месяцу 2014г., %	всего, человек	к соответст- вующему месяцу 2014г., %
Январь	51 638	111.4	21 819	118.8	47 811	116.2	18 971	128.9
Февраль	53 310	116.0	23 049	126.2	49 502	117.7	20 170	130.7
Март	54 940	119.1	24 692	135.1	51 127	116.6	21 831	131.6
Апрель	55 997	121.2	25 593	141.0	51 868	117.0	22 378	134.3
Май	57 078	122.4	26 527	144.9	52 130	116.3	22 181	130.1
Июнь	58 119	123.7	27 411	150.2	52 443	116.0	21 965	128.9
Июль	58 623	122.7	27 791	149.6	52 582	114.3	21 859	124.7
Август	58 862	120.5	28 004	143.5	52 399	111.6	21 842	120.7
Сентябрь	59 260	118.6	28 309	135.8	52 596	111.5	22 312	122.3
Октябрь	59 517	117.5	28 684	136.4	52 706	111.2	22 962	127.3

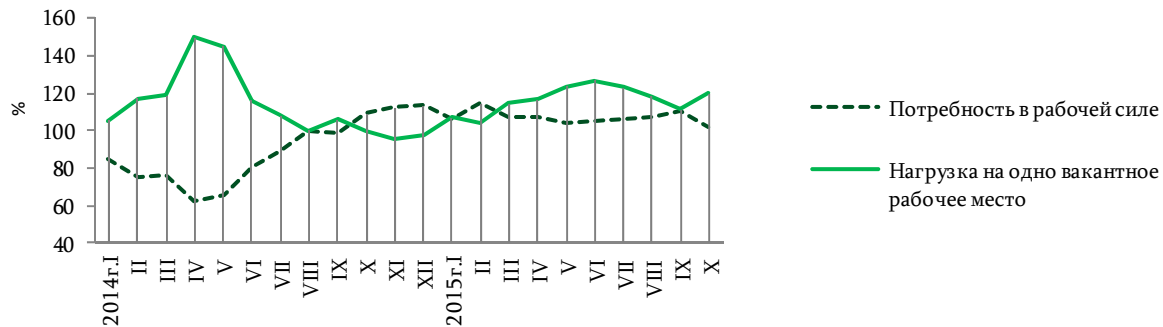
**Потребность в рабочей силе, нагрузка на вакантные рабочие места
и численность трудоустроенных по месяцам, 2015г.**

на конец месяца

	Потребность в рабочей силе		Нагрузка на одно вакантное место ¹		Численность трудоустроенных		
	<i>человек</i>	к соответствующему месяцу 2014г., %	<i>человек</i>	к соответствующему месяцу 2014г., %	<i>человек</i>	к соответствующему месяцу 2014г., %	к численности, ищущих работу, %
Январь	1 520	106.1	48	106.7	516	132.0	0.7
Февраль	1 658	114.3	46	104.5	883	104.4	1.2
Март	1 680	107.6	47	114.6	1 046	91.0	1.3
Апрель	1 667	107.5	49	116.7	720	65.6	0.9
Май	1 794	103.8	47	123.7	585	76.2	0.7
Июнь	1 996	105.4	43	126.5	816	89.0	1.0
Июль	1 995	105.8	43	122.9	932	116.5	1.1
Август	2 211	107.0	39	118.2	870	84.7	1.0
Сентябрь	2 181	110.9	40	111.1	807	71.5	0.9
Октябрь	2 108	101.5	42	120.0	935	88.5	1.1

**Потребность в рабочей силе и нагрузка на вакантные
рабочие места по месяцам**

в %-ах к соответствующему месяцу прошлого года



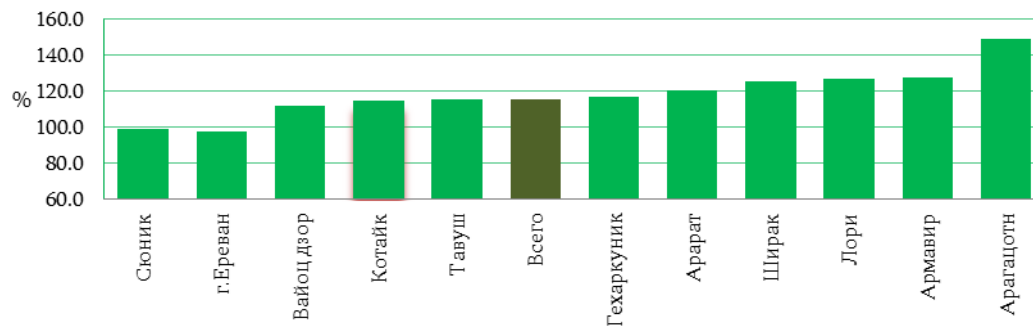
¹ Численность ищущих работу, в расчете на одно вакантное место.

Предложение рабочей силы по марзам РА и г. Ереван, 2015г., октябрь

на конец месяца

	Ищущие работу		из них: безработные	
	всего, человек	из них: молодежь	всего, человек	из них: молодежь
Всего	88 201	25 253	75 668	21 177
г. Ереван	17 021	2 899	14 724	2 455
Арагацотн	4 656	1 101	3 382	854
Арарат	6 208	1 416	5 348	1 280
Армавир	5 660	1 466	4 640	1 247
Гегаркуник	7 478	1 914	6 799	1 799
Лори	11 060	2 900	10 509	2 758
Котайк	8 751	5 083	7 326	4 045
Ширак	15 015	4 666	12 601	3 815
Сюник	4 833	1 427	4 442	1 042
Вайоц дзор	1 777	459	1 082	292
Тавуш	5 742	1 922	4 815	1 590

Изменение численности официально зарегистрированных безработных по марзам РА и г. Ереван в %-ах к соответствующему месяцу прошлого года



Официально зарегистрированные безработные по полу, возрасту, образованию и месту жительства, 2015г. октябрь

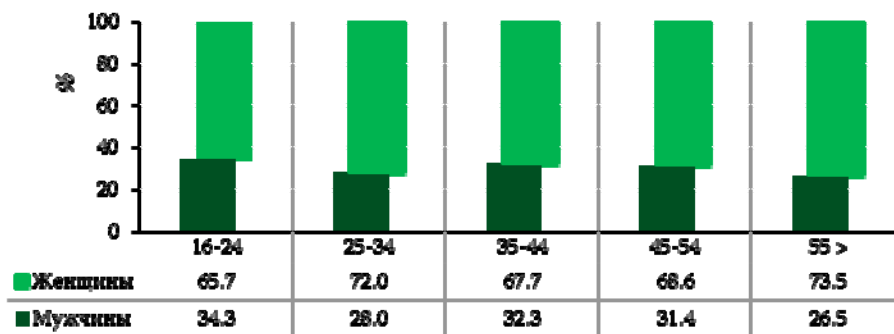
на конец месяца

	Всего, человек	к итогу, %	из них:			
			женщины		сельские жители	
			человек	к итогу, %	человек	к итогу, %
Всего	75 668	100	52 706	100	22 096	100
<i>в том числе, по возрасту:</i>						
16 – 19	1 892	2.5	1 292	2.5	484	2.2
20 – 24	7 247	9.6	4 708	8.9	2 231	10.1
25 – 29	9 720	12.8	7 144	13.6	3 026	13.7
30 – 34	11 110	14.7	7 846	14.9	3 162	14.3
35 – 44	19 060	25.2	12 910	24.5	5 595	25.3
45 – 54	15 746	20.8	10 795	20.5	4 625	20.9
55 >	10 893	14.4	8 011	15.2	2 973	13.5
<i>по образованию:</i>						
после вузовским, высшим	10 056	13.3	7 595	14.4	1 224	5.5

1.РЕАЛЬНЫЙ СЕКТОР

	Всего, человек	к итогу, %	из них:			
			женщины		сельские жители	
			человек	к итогу, %	человек	к итогу, %
неоконченным высшим, средним профессиональным	14 416	19.1	11 320	21.5	2 272	10.3
начальным профессиональным (ремесленным)	4 797	6.3	3 197	6.1	1 010	4.6
общим средним	39 595	52.3	26 628	50.5	14 997	67.9
основным общим	5 900	7.8	3 479	6.6	2 239	10.1
специальным общим	276	0.4	167	0.3	114	0.5
начальным общим	628	0.8	320	0.6	240	1.1

Официально зарегистрированные безработные по полу и возрасту, на конец октября 2015г.



Предложение рабочей силы по марзам РА, районам и г. Ереван, 2015г., октябрь

на конец месяца

	Ищущие работу, человек	из них: безработные		Ищущие работу, человек	из них: безработные
Всего	88 201	75 668			
г. Ереван	17 021	14 724	Лори	11 060	10 509
Ачапняк	1 885	1 412	Туманян	1 509	1 370
Аван	732	701	Спитак	1 447	1 264
Арабкир	905	857	Степанаван	2 073	1 992
Давташен	1 296	1 223	Ташир	382	325
Эребуни	2 339	2 176	г. Ванадзор	5 649	5 558
Кентрон	1 525	1 074	Котайк	8 751	7 326
Малатия-Себастья	2 272	1 799	Абовян	3 034	2 774
Нор Норк	1 731	1 546	Раздан	4 153	3 723
Шенгавит	2 780	2 417	Наири	1 564	829
Канакер-Зейтун	1 556	1 519	Ширак	15 015	12 601
Арагацотн	4 656	3 382	Амасия	269	169
Аштарак	2 372	1 823	Ани	823	678
Апаран	762	611	Ашотск	621	497
Арагац	664	473	Артик	1 461	979
Талин	858	475	г. Гюмри	11 841	10 278
Арарат	6 208	5 348	Сюник	4 833	4 442
Арарат	3 182	2 601	Горис	1 868	1 738
Арташат	1 773	1 624	Капан	1 561	1 513
Масис	1 253	1 123	Мегри	353	328

1.РЕАЛЬНЫЙ СЕКТОР

	Ищущие работу, человек	из них: безработные		Ищущие работу, человек	из них: безработные
Армавир	5 660	4 640	Сисиан	1 051	863
Армавир	2 727	2 241	Вайоц Дзор	1 777	1 082
Баграмян	1 368	1 164	Ехегнадзор	992	572
Вагаршапат	1 565	1 235	Вайк	785	510
Гехаркуник	7 478	6 799	Тавуш	5 742	4 815
Гавар	1 955	1 752	Иджеван	1 992	1 737
Чамбарак	588	436	Ноемберян	897	614
Мартуни	1 710	1 606	Тавуш	878	628
Севан	1 939	1 783	г. Дилижан	1 975	1 836
Варденис	1 286	1 222			

Численность лиц, охваченных в ежегодных государственных программах, регулирующих занятость по видам программ, 2015г., октябрь

на конец месяца

	Всего, человек	из них:		
		женщины	16-29 лет	проживающие в сельской местности
Вовлеченные в программы, в том числе:	338	262	152	53
<i>по типам программ:</i>				
содействие безработным по трудоустройству в другой местности	5	3	0	2
<i>из них:</i> лица, имеющие инвалидность	1	1	0	1
содействие малой предпринимательской деятельности, с целью стимулирования самозанятости неконкурентоспособных лиц на рынке труда	8	2	2	0
<i>из них:</i> лица, имеющие инвалидность	0	0	0	0
предоставление содействия безработным, с целью получения профессионального трудового опыта по приобретенной специальности	38	35	34	8
<i>из них:</i> лица, имеющие инвалидность	1	0	1	0
содействие по использованию услуг, предоставленных негосударственной организацией по трудоустройству	0	0	0	0
<i>из них:</i> лица, имеющие инвалидность	0	0	0	0
возмещение затрат за посещение работодателей с целью трудоустройства на подходящую работу неконкурентоспособных лиц на рынке труда	144	113	51	19
<i>из них:</i> лица, имеющие инвалидность	4	3	1	1
предоставление единовременной компенсации работодателю при трудоустройстве неконкурентоспособных лиц на рынке труда	43	32	23	9
<i>из них:</i> лица, имеющие инвалидность	2	1	1	0
при трудоустройстве неконкурентоспособных лиц на рынке труда, предоставление частичной компенсации заработной платы работодателю и компенсации заработной платы лицу, сопровождающему инвалида,	43	27	19	10
<i>из них:</i> лица, имеющие инвалидность	4	1	1	1
организация профессионального обучения безработных и лиц ищущих работу, и имеющих риск потерять ее	57	50	23	5
<i>из них:</i> лица, имеющие инвалидность	1	1	0	0

1.РЕАЛЬНЫЙ СЕКТОР

Спрос на рабочую силу и трудоустройство лиц, ищущих работу,
по секторам экономики и видам экономической деятельности, 2015г.

	С начала года			На конец октября		
	число сотрудничающих работодателей		число вакантных рабочих мест	трудоустроились, человек	число вакантных рабочих мест	из них: по рабочим профессиям
	Всего,	в том числе: представивших заявку на спрос рабочей силы				
Всего	13 765	2 855	6 554	8 110	541	330
<i>по секторам экономики</i>						
Государственный	2 383	397	855	871	47	9
Частный	11 382	2 458	5 699	7 239	494	321
<i>по видам экономической деятельности</i>						
Сельское хозяйство, охота и лесное хозяйство, рыболовство, рыбоводство	349	59	158	237	12	9
Промышленность	1 554	397	1 624	1 629	143	119
Строительство	588	106	225	597	26	18
Оптовая и розничная торговля; Ремонт автомобилей и мотоциклов	3 744	607	1 031	1 700	115	71
Перевозки и складское хозяйство	375	59	137	122	25	23
Организация проживания и общественного питания	965	254	527	493	34	22
Информация и связь	338	62	179	201	8	6
Финансовая и страховая деятельность	277	52	148	201	6	0
Операции с недвижимым имуществом	113	4	16	39	0	0
Профессиональная, научная и техническая деятельность	136	27	65	80	2	0
Административная и вспомогательная деятельность	131	16	26	70	0	0
Государственное управление и оборона; обязательное социальное обеспечение	614	64	184	251	5	3
Образование	1 223	214	437	522	39	7
Здравоохранение и социальное обслуживание населения	717	238	528	418	35	6
Культура, развлечения и отдых	514	130	221	236	11	2
Предоставление прочих видов услуг	1 903	546	934	1 177	74	44
Услуги по введению домашних хозяйств	206	19	83	119	6	0
Деятельность иностранных (экстерриториальных) организаций	18	1	31	18	0	0

Трудоустройство лиц, ищущих работу, 2015г., октябрь

на конец месяца

	Всего, человек	из них: женщины	Трудоустроились	
			всего, человек	из них: женщины
Ищущие работу, всего	88 201	59 517	935	622
<i>из них:</i>				
занятые	12 407	6 736	23	9
лица пенсионного возраста	115	71	0	0
безработные, из них:	75 668	52 706	912	613
лица, имеющие инвалидность	2 462	1 123	24	7
Ищущие работу впервые, всего	39 140	25 890	406	267

1.РЕАЛЬНЫЙ СЕКТОР

	Всего, человек	из них: женщины	Трудоустроились	
			всего, человек	из них: женщины
<i>в том числе: по образованию</i>				
после вузовским, высшим	3 998	2 822	116	83
неоконченным высшим, средним профессиональным	5 378	4 020	88	65
начальным профессиональным (ремесленным)	1 460	905	8	3
общим средним	23 893	15 574	164	97
основным общим	992	673	1	1
специальным общим	3 157	1 788	28	18
начальным общим	262	108	1	0
<i>из них: молодежь (16-29 лет)</i>	15 704	10 474	237	165

Консультация граждан, ищущих работу, 2015г.

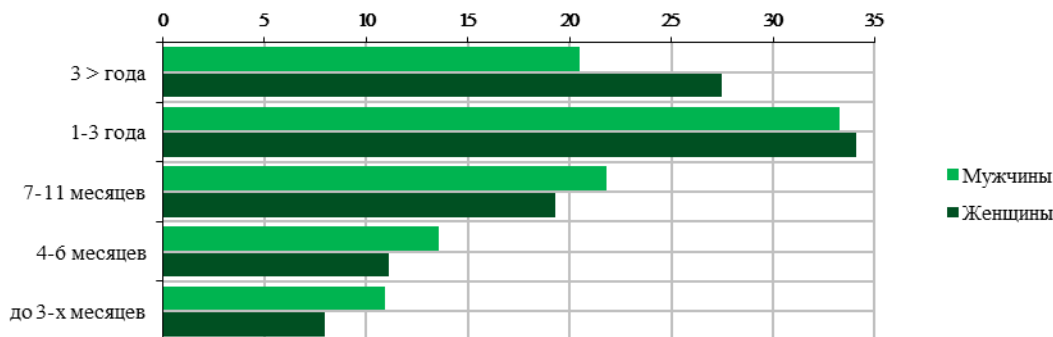
	С начала года	На конец октября
Всего, человек	188 080	17 691
<i>в том числе: получившие консультацию по следующим вопросам</i>		
законодательству труда и занятости	56 400	4 474
профессиональной ориентации	24 851	2 800
программам занятости	50 986	4 510
изменению работы	16 455	1 907
другим вопросам	39 388	4 000

Численность официально зарегистрированных безработных по продолжительности поиска работы и полу, 2015г., октябрь

на конец месяца

	Безработные, человек	в том числе: по продолжительности поиска работы					Средняя продолжительность незавершенной безработицы, месяцев
		до 3-х месяцев	4 - 6 месяцев	7 - 11 месяцев	1 - 3 года	3 года >	
Всего	75 668	6 715	8 954	15 182	25 611	19 206	24.4
Женщины	52 706	4 212	5 842	10 176	17 966	14 510	25.5
Мужчины	22 962	2 503	3 112	5 006	7 645	4 696	21.8

в %-ах к общей численности соответствующей группы



1.РЕАЛЬНЫЙ СЕКТОР

Среднемесячная численность официально зарегистрированных безработных

	Всего, человек		К соответствующему месяцу прошлого года, %	
	2014г.	2015г.	2014г.	2015г.
Январь	55 926	66 328	90.2	118.6
Февраль	56 675	68 227	92.4	120.4
Март	58 950	71 315	96.6	121.0
Апрель	60 712	73 602	100.3	121.2
Май	61 427	74 279	102.6	120.9
Июнь	62 048	74 360	104.7	119.8
Июль	62 886	74 425	107.8	118.3
Август	64 285	74 341	112.4	115.6
Сентябрь	65 221	74 575	116.0	114.3
Октябрь	65 428	75 288	117.1	115.1

Среднемесячная численность официально зарегистрированных безработных, нарастающая

	Всего, человек		К соответствующему периоду прошлого года, %	
	2014г.	2015г.	2014г.	2015г.
Январь	55 926	66 328	90.2	118.6
Январь-февраль	56 300	67 278	91.6	119.5
Январь-март	57 184	68 623	93.1	120.0
Январь-апрель	58 066	69 868	94.9	120.3
Январь-май	58 738	70 750	96.4	120.5
Январь-июнь	59 289	71 352	97.7	120.3
Январь-июль	59 803	71 791	99.1	120.0
Январь-август	60 364	72 109	100.7	119.5
Январь-сентябрь	60 903	72 382	102.3	118.8
Январь-октябрь	61 356	72 674	103.7	118.4