

## 2. НАЛОГОВО-БЮДЖЕТНЫЙ СЕКТОР

## 2.1 Показатели государственного бюджета РА

## 2.1.1. Показатели государственного бюджета РА по финансированию

По предварительным данным Министерства финансов и экономики РА доходы и официальные трансферты государственного бюджета РА в январе-ноябре 2004г. составили 264282.4 млн. драмов и по сравнению с соответствующим периодом 2003г. увеличились на 23.3%. В январе-ноябре 2004г. общие расходы за счет государственного бюджета составили 257034.2 млн. драмов (включая средства КИП – 289367.2 млн. драмов), а профицит государственного бюджета – 7248.2 млн. драмов (включая средства КИП дефицит составил 25084.8 млн. драмов).

Доходы и расходы государственного бюджета РА<sup>1</sup>

(в текущих ценах, млн. драмов)

	Январь-ноябрь 2003г.	Январь-ноябрь 2004г.	Соотношение января-ноября 2004г. к январю-ноябрю 2003г., %
<b>Доходы и официальные трансферты, всего</b>	<b>214341.9</b>	<b>264282.4</b>	<b>123.3</b>
<b>Расходы, всего</b>	<b>229331.2</b>	<b>289367.2</b>	<b>126.2</b>
<b>Дефицит(-)/профицит(+)</b>	<b>-14989.3</b>	<b>-25084.8</b>	<b>-167.4</b>
Финансирование	14989.3	25084.8	167.4
Внутренние источники финансирования	-1969.1	3313.1	168.3
банковский сектор	-1885.7	5774.7	306.2
небанковский сектор	-83.4	-2461.6	-2951.6
Внешние источники финансирования	16958.4	21771.7	128.4

Доходы и расходы государственного бюджета РА<sup>2</sup>

(в текущих ценах, млн. драмов)

	Январь-ноябрь 2003г.	Ноябрь 2004г.	Январь-ноябрь 2004г.	Соотношение января-ноября 2004г. к январю-ноябрю 2003г., %
<b>Доходы и официальные трансферты, всего</b>	<b>214341.9</b>	<b>26080.9</b>	<b>264282.4</b>	<b>123.3</b>
<i>в том числе:</i>				
Доходы всего	210703.0	26080.9	257136.3	122.0
<i>в том числе:</i>				
А. Текущие доходы	207676.8	25631.3	248572.9	119.7
<i>в том числе:</i>				
1. Налоговые доходы	186018.9	23526.3	221925.6	119.3
<i>в том числе:</i>				
налог на добавленную стоимость	94446.8	11554.9	104318.5	110.5
налог на прибыль	14550.5	2719.2	27460.8	188.7
подоходный налог	14541.5	1767.1	17857.5	122.8
акцизный налог	35803.3	3407.1	36807.8	102.8
налог на имущество <sup>3</sup>	97.4	-8.4	-79.1	-81.2
земельный налог	31.5	1.9	15.7	49.8
таможенная пошлина	9407.4	1384.3	11104.1	118.0
фиксированные платежи	7259.2	1172.8	10893.7	150.1

<sup>1</sup> В расходы государственного бюджета РА за январь-ноябрь 2003-2004гг. включены средства, полученные в рамках учреждений, осуществляющих целевые программы, финансируемые из внешних источников.

<sup>2</sup> Не включены средства канцелярий по исполнению целевых программ (КИП), финансируемые из внешних источников.

<sup>3</sup> Отрицательные величины образовались в результате возврата соответствующих сумм в муниципальные бюджеты, которые в предыдущем году поступили в государственный бюджет.

## 2. НАЛОГОВО-БЮДЖЕТНЫЙ СЕКТОР

	Январь- ноябрь 2003г.	Ноябрь 2004г.	Январь- ноябрь 2004г.	Соотношение января-ноября 2004г. к январю-ноябрю 2003г., %
платежи за использование природных ресурсов и природоохранные платежи	4127.8	247.3	3166.9	76.7
упрощенный налог	4382.9	626.3	6442.1	147.0
прочие налоговые доходы	1370.6	653.9	3937.7	287.3
2. Госпошлина	14070.6	1366.6	15591.3	110.8
3. Неналоговые доходы	7587.3	738.4	11056.0	145.7
Б. Доходы от операций с капиталом	3026.2	449.6	8563.4	283.0
Официальные трансферты	3638.9	-	7146.1	196.4
<b>Расходы, всего</b>	<b>213385.0</b>	<b>24792.8</b>	<b>257034.2</b>	<b>120.5</b>
<i>в том числе:</i>				
Текущие расходы	192153.6	20260.7	221412.6	115.2
<i>в том числе:</i>				
Заработная плата	11051.1	2042.1	20284.0	183.5
Субсидии	14214.7	1150.1	17098.9	120.3
Выплаты процентов	10448.9	673.2	8810.5	84.3
внутренние	5395.9	579.5	5057.7	93.7
внешние	5053.0	93.7	3752.8	74.3
Трансферты	39048.9	4872.6	54352.7	139.2
пособия	11842.1	1446.4	15281.4	129.0
стипендии	1159.0	146.9	1171.5	101.1
обязательные выплаты социального обеспечения	1946.3	217.5	2181.0	112.1
пенсии	10373.0	1135.6	12294.5	118.5
прочие трансферты	13728.6	1926.3	23424.3	170.6
Товары и услуги	117390.1	11522.6	120866.5	103.0
Капитальные расходы	17260.9	3761.3	25945.7	150.3
капитальные расходы внутреннего финансирования	17260.9	3761.3	25945.7	150.3
капитальные расходы внешнего финансирования	-	-	-	-
Чистое кредитование	3970.5	770.9	9675.9	243.7
<b>Дефицит(-)/профицит(+)</b>	<b>956.9</b>	<b>1288.1</b>	<b>7248.2</b>	<b>757.5</b>
Финансирование дефицита(-)/профицита(+)	-956.9	-1288.1	-7248.2	-757.5
<i>в том числе:</i>				
внешние источники финансирования	1012.2	-	-10561.3	-1043.4
внутренние источники финансирования	-1969.1	-1288.1	3313.1	168.3

### Структура доходов, расходов и дефицита (профицита) государственного бюджета РА и удельный вес в ВВП<sup>1</sup>

	Январь- ноябрь 2003г.	Ноябрь 2004г.	Январь- ноябрь 2004г.	Январь- ноябрь 2003г.	Ноябрь 2004г.	Январь- ноябрь 2004г.
	<i>к итогу, %</i>			<i>к ВВП, %</i>		
<b>Доходы и официальные трансферты, всего</b>	<b>100</b>	<b>100</b>	<b>100</b>	<b>14.9</b>	<b>13.9</b>	<b>15.8</b>
<i>в том числе:</i>						
Доходы всего	98.3	100.0	97.3	14.7	13.9	15.4
<i>в том числе:</i>						
А. Текущие доходы	96.9	98.3	94.1	14.5	13.7	14.9
<i>в том числе:</i>						
1. Налоговые доходы	86.8	90.2	84.0	13.0	12.5	13.3

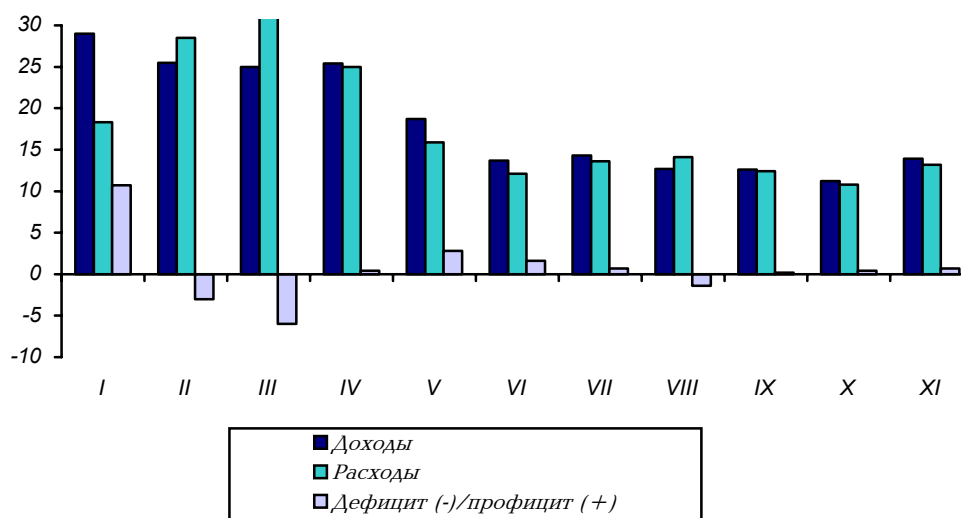
<sup>1</sup>Не включены средства канцелярий по исполнению целевых программ (КИП), финансируемые из внешних источников.

## 2. НАЛОГОВО-БЮДЖЕТНЫЙ СЕКТОР

	Январь- ноябрь 2003г.	Ноябрь 2004г.	Январь- ноябрь 2004г.	Январь- ноябрь 2003г.	Ноябрь 2004г.	Январь- ноябрь 2004г.
	<i>к итогу, %</i>			<i>к ВВП, %</i>		
<i>В ТОМ ЧИСЛЕ:</i>						
налог на добавленную стоимость	44.1	44.3	39.5	6.6	6.2	6.2
налог на прибыль	6.8	10.4	10.4	1.0	1.5	1.6
походный налог	6.8	6.8	6.8	1.0	0.9	1.1
акцизный налог	16.7	13.1	13.9	2.5	1.8	2.2
налог на имущество	0.0	0.0	0.0	0.0	0.0	0.0
земельный налог	0.0	0.0	0.0	0.0	0.0	0.0
таможенная пошлина	4.4	5.3	4.2	0.7	0.7	0.7
фиксированные платежи	3.4	4.5	4.1	0.5	0.6	0.7
платежи за использование природных ресурсов и природоохранные платежи	1.9	0.9	1.2	0.3	0.1	0.2
упрощенный налог	2.0	2.4	2.4	0.3	0.3	0.4
прочие налоговые доходы	0.6	2.5	1.5	0.1	0.3	0.2
2. Госпошлина	6.6	5.2	5.9	1.0	0.7	0.9
3. Неналоговые доходы	3.5	2.8	4.2	0.5	0.4	0.7
Б. Доходы от операций с капиталом	1.4	1.7	3.2	0.2	0.2	0.5
Официальные трансферты	1.7	-	2.7	0.2	-	0.4
<b>Расходы, всего</b>	<b>100</b>	<b>100</b>	<b>100</b>	<b>14.8</b>	<b>13.2</b>	<b>15.4</b>
<i>В ТОМ ЧИСЛЕ:</i>						
Текущие расходы	90.1	81.7	86.1	13.4	10.8	13.2
<i>В ТОМ ЧИСЛЕ:</i>						
Заработная плата	5.2	8.2	7.9	0.8	1.1	1.2
Субсидии	6.7	4.6	6.7	1.0	0.6	1.0
Выплаты процентов	4.9	2.7	3.4	0.7	0.4	0.5
внутренние	2.5	2.3	2.0	0.4	0.3	0.3
внешние	2.4	0.4	1.5	0.3	0.1	0.2
Трансферты	18.3	19.7	21.1	2.7	2.6	3.3
пособия	5.5	5.8	5.9	0.8	0.8	0.9
стипендии	0.5	0.6	0.5	0.1	0.1	0.1
обязательные выплаты социального обеспечения	0.9	0.9	0.8	0.1	0.1	0.1
пенсии	4.9	4.6	4.8	0.7	0.6	0.7
прочие трансферты	6.4	7.8	9.1	0.9	1.0	1.4
Товары и услуги	55.0	46.5	47.0	8.2	6.1	7.2
Капитальные расходы	8.1	15.2	10.1	1.2	2.0	1.6
капитальные расходы внутреннего финансирования	8.1	15.2	10.1	1.2	2.0	1.6
капитальные расходы внешнего финансирования	-	-	-	-	-	-
Чистое кредитование	1.9	3.1	3.8	0.3	0.4	0.6
<b>Дефицит(-)/профицит(+)</b>	<b>100</b>	<b>100</b>	<b>100</b>	<b>0.1</b>	<b>0.7</b>	<b>0.4</b>
Финансирование дефицита(-)/профицита(+)	-100.0	-100.0	-100.0	-0.1	-0.7	-0.4
<i>В ТОМ ЧИСЛЕ:</i>						
внешние источники финансирования	105.8	-	-145.7	0.0	-	-0.6
внутренние источники финансирования	-205.8	-100.0	45.7	-0.1	-0.7	0.2

## 2. НАЛОГОВО-БЮДЖЕТНЫЙ СЕКТОР

### Удельный вес доходов, расходов и дефицита (профицита) государственного бюджета РА к ВВП по месяцам (нарастающий)



### Расходы государственного бюджета РА по группам функциональной классификации<sup>1</sup>

(в текущих ценах, млн. драмов)

	Январь-ноябрь 2003г.	Ноябрь 2004г.	Январь-ноябрь 2004г.	Соотношение января-ноября 2004г. к январю-ноябрю 2003г., %
<b>Расходы, всего</b>	<b>21385.0</b>	<b>24792.8</b>	<b>257034.2</b>	<b>120.5</b>
<i>в том числе:</i>				
01 Государственные услуги общего характера	26041.3	2879.3	30931.0	118.8
02 Оборона	41152.1	3383.2	46799.1	113.7
03 Охрана общественного порядка, национальная безопасность и судебная деятельность	17594.6	2131.3	19060.4	108.3
04 Образование и наука	29516.2	3954.5	38912.9	131.8
05 Здравоохранение	16058.3	2419.8	20324.9	126.6
06 Социальное страхование и социальное обеспечение	25889.9	2974.0	31558.0	121.9
07 Культура, информация, спорт и религия	6715.2	865.1	7416.8	110.4
08 Жилищно-коммунальное хозяйство	7138.2	516.9	4583.2	64.2
09 Топливно-энергетический комплекс	282.8	60.0	438.5	155.1
10 Сельское хозяйство, лесное и водное хозяйство и рыбоводство	8376.9	349.9	7878.9	94.1
11 Промышленность, минеральные ископаемые кроме топлива), строительство и охрана природы	-3013.1	169.4	1738.4	-57.7
12 Транспорт, дорожное хозяйство и связь	3448.8	1289.2	8846.5	256.5
13 Прочие хозяйственные услуги	420.3	329.2	2471.4	588.0
14 Расходы, не относящиеся к основным группам	33763.5	3471.1	36074.3	106.8

<sup>1</sup> Не включены средства канцелярий по исполнению целевых программ (КИП), финансируемые из внешних источников.

## 2. НАЛОГОВО-БЮДЖЕТНЫЙ СЕКТОР

### Структура расходов государственного бюджета РА (по группам функциональной классификации) и удельный вес в ВВП<sup>1</sup>

	Январь- ноябрь 2003г.	Ноябрь 2004г.	Январь- ноябрь 2004г.	Январь- ноябрь 2003г.	Ноябрь 2004г.	Январь- ноябрь 2004г.
	<i>к итогу, %</i>			<i>к ВВП, %</i>		
<b>Расходы, всего</b>	<b>100</b>	<b>100</b>	<b>100</b>	<b>14.8</b>	<b>13.2</b>	<b>15.4</b>
<i>в том числе:</i>						
01 Государственные услуги общего характера	12.2	11.6	12.0	1.8	1.5	1.9
02 Оборона	19.3	13.6	18.2	2.9	1.8	2.8
03 Охрана общественного порядка, национальная безопасность и судебная деятельность	8.3	8.6	7.4	1.2	1.1	1.1
04 Образование и наука	13.8	16.0	15.1	2.1	2.1	2.3
05 Здравоохранение	7.5	9.8	7.9	1.1	1.3	1.2
06 Социальное страхование и социальное обеспечение	12.1	12.0	12.3	1.8	1.6	1.9
07 Культура, информация, спорт и религия	3.2	3.5	2.9	0.5	0.5	0.4
08 Жилищно-коммунальное хозяйство	3.4	2.1	1.8	0.5	0.3	0.3
09 Топливо-энергетический комплекс	0.1	0.2	0.2	0.0	0.0	0.0
10 Сельское хозяйство, лесное и водное хозяйство и рыбоводство	3.9	1.4	3.1	0.6	0.2	0.5
11 Промышленность, минеральные ископаемые кроме топлива), строитель- ство и охрана природы	-1.4	0.7	0.7	-0.2	0.1	0.1
12 Транспорт, дорожное хозяйство и связь	1.6	5.2	3.4	0.2	0.7	0.5
13 Прочие хозяйственные услуги	0.2	1.3	1.0	0.0	0.2	0.1
14 Расходы, не относящиеся к основным группам	15.8	14.0	14.0	2.3	1.8	2.2

<sup>1</sup>Не включены средства канцелярий по исполнению целевых программ (КИП), финансируемые из внешних источников.