

2. НАЛОГОВО-БЮДЖЕТНЫЙ СЕКТОР

2.1. Показатели государственного бюджета РА

2.1.1. Показатели государственного бюджета РА по финансированию

По предварительным данным Министерства финансов и экономики РА доходы и официальные трансферты государственного бюджета РА в январе-ноябре 2005г. составили 325339.9 (включая средства КИП – 326546.1 млн. драмов) млн. драмов и по сравнению с соответствующим периодом 2004г. увеличились на 23.1%. В январе-ноябре 2005г. общие расходы за счет государственного бюджета составили 338789.3 млн. драмов (включая средства КИП – 361075.1 млн. драмов), а дефицит государственного бюджета – 13449.4 млн. драмов (включая средства КИП – 34529.0 млн. драмов).

Доходы и расходы государственного бюджета РА

(в текущих ценах, млн. драмов)

	Январь-ноябрь 2004г. ¹	Январь-ноябрь 2005г. ²
Доходы и официальные трансферты, всего	264282.4	326546.1
Расходы, всего	288749.3	361075.1
Дефицит(-)/профицит(+)	-24466.9	-34529.0
Финансирование	24466.9	34529.0
Внутренние источники финансирования	3313.1	20676.5
банковский сектор	5774.7	37297.3
небанковский сектор	-2461.6	-16620.8
Внешние источники финансирования	21153.8	13852.5

Доходы и расходы государственного бюджета РА³

(в текущих ценах, млн. драмов)

	Январь-ноябрь 2004г.	Ноябрь 2005г.	Январь-ноябрь 2005г.	Соотношение января-ноября 2005г. к январю-ноябрю 2004г., %
Доходы и официальные трансферты, всего	264282.4	36143.1	325339.9	123.1
<i>в том числе:</i>				
Доходы всего	257136.3	36143.1	321980.9	125.2
<i>в том числе:</i>				
А. Текущие доходы	248572.9	35297.0	312771.3	125.8
<i>в том числе:</i>				
1. Налоговые доходы	221925.6	32645.7	270613.6	121.9
<i>в том числе:</i>				
налог на добавленную стоимость	104318.5	19632.4	132025.5	126.6
налог на прибыль	27460.8	3101.3	40221.3	146.5
подходный налог	17857.5	2383.1	22856.1	128.0
акцизный налог	36807.8	3338.7	34761.9	94.4
налог на имущество ⁴	-79.1	-1.2	-5.1	-6.4
земельный налог	15.7	0.1	4.9	31.2
таможенная пошлина	11104.1	1648.9	14666.7	132.1

¹Включены кредитные средства канцелярий по исполнению целевых программ (КИП), финансируемых из внешних источников.

²Включены кредитные средства и гранты канцелярий по исполнению целевых программ (КИП), финансируемых из внешних источников.

³Не включены средства канцелярий по исполнению целевых программ, финансируемых из внешних источников.

⁴Отрицательные величины образовались в результате возврата соответствующих сумм в муниципальные бюджеты, которые в предыдущем году поступили в государственный бюджет.

2. НАЛОГОВО-БЮДЖЕТНЫЙ СЕКТОР

	Январь- ноябрь 2004г.	Ноябрь 2005г.	Январь- ноябрь 2005г.	Соотношение января- ноября 2005г. к январю- ноябрю 2004г., %
фиксированные платежи	10893.7	1259.1	11684.4	107.3
платежи за использование природных ресурсов и природоохранные платежи	3166.9	346.6	4391.4	138.7
упрощенный налог	6442.1	490.9	6037.4	93.7
прочие налоговые доходы	3937.7	445.9	3969.1	100.8
2. Госпошлина	15591.3	1518.7	15932.1	102.2
3. Неналоговые доходы	11056.0	1132.6	26225.6	237.2
Б. Доходы от операций с капиталом	8563.4	846.1	9209.6	107.5
Официальные трансферты	7146.1	-	3359.0	47.0
Расходы, всего	257034.2	38682.3	338789.3	131.8
<i>в том числе:</i>				
Текущие расходы	221412.6	31109.3	269719.2	121.8
<i>в том числе:</i>				
заработная плата	20284.0	2760.1	27659.8	136.4
субсидии	17098.9	1023.8	15147.1	88.6
выплаты процентов	8810.5	603.4	8905.0	101.1
внутренние	5057.7	467.8	4618.1	91.3
внешние	3752.8	135.6	4286.9	114.2
трансферты	54352.7	6772.3	67050.2	123.4
пособия	15281.4	1803.6	20154.2	131.9
стипендии	1171.5	162.5	1298.0	110.8
обязательные выплаты социального обеспечения	2181.0	268.9	2925.6	134.1
пенсии	12294.5	1038.3	13148.2	106.9
прочие трансферты	23424.3	3499.0	29524.2	126.0
товары и услуги	120866.5	19949.8	150957.2	124.9
Капитальные расходы	25945.7	6580.7	57087.8	220.0
Чистое кредитование	9675.9	992.3	11982.3	123.8
Дефицит(-)/профицит(+)	7248.2	-2539.2	-13449.4	-185.6
Финансирование дефицита(-)/профицита(+)	-7248.2	2539.2	13449.4	185.6
<i>в том числе:</i>				
внешние источники финансирования	-10561.3	-1085.5	-7227.1	-68.4
внутренние источники финансирования	3313.1	3624.7	20676.5	624.1

Структура доходов, расходов и дефицита (профицита) государственного бюджета РА и удельный вес в ВВП¹

	Январь- ноябрь 2004г.	Ноябрь 2005г.	Январь- ноябрь 2005г.	Январь- ноябрь 2004г.	Ноябрь 2005г.	Январь- ноябрь 2005г.
	<i>к итогу, %</i>			<i>к ВВП, %</i>		
Доходы и официальные трансферты, всего	100	100	100	16.2	16.5	16.9
<i>в том числе:</i>						
Доходы всего	97.3	100.0	99.0	15.8	16.5	16.8
<i>в том числе:</i>						
А. Текущие доходы	94.1	97.7	96.1	15.3	16.1	16.3
<i>в том числе:</i>						
1. Налоговые доходы	84.0	90.3	83.2	13.6	14.9	14.1
<i>в том числе:</i>						
налог на добавленную стоимость	39.5	54.3	40.6	6.4	9.0	6.9
налог на прибыль	10.4	8.6	12.4	1.7	1.4	2.1
подходный налог	6.8	6.6	7.0	1.1	1.1	1.2
акцизный налог	13.9	9.2	10.7	2.3	1.5	1.8

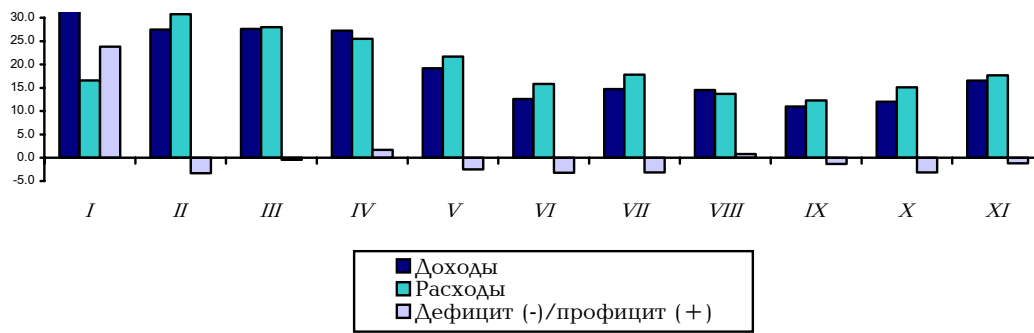
¹ Не включены средства канцелярий по исполнению целевых программ, финансируемых из внешних источников.

2. НАЛОГОВО-БЮДЖЕТНЫЙ СЕКТОР

	Январь- ноябрь 2004г.	Ноябрь 2005г.	Январь- ноябрь 2005г.	Январь- ноябрь 2004г.	Ноябрь 2005г.	Январь- ноябрь 2005г.
	<i>к итогу, %</i>			<i>к ВВП, %</i>		
налог на имущество	0.0	0.0	0.0	0.0	0.0	0.0
земельный налог	0.0	0.0	0.0	0.0	0.0	0.0
таможенная пошлина	4.2	4.6	4.5	0.7	0.7	0.8
фиксированные платежи	4.1	3.5	3.6	0.7	0.6	0.6
платежи за использование природных ресурсов и природоохранные платежи	1.2	1.0	1.3	0.2	0.2	0.2
упрощенный налог	2.4	1.4	1.9	0.4	0.2	0.3
прочие налоговые доходы	1.5	1.2	1.2	0.2	0.2	0.2
2. Госпошлина	5.9	4.2	4.9	1.0	0.7	0.8
3. Неналоговые доходы	4.2	3.1	8.1	0.7	0.5	1.4
Б. Доходы от операций с капиталом	3.2	2.3	2.8	0.5	0.4	0.5
Официальные трансферты	2.7	-	1.0	0.4	-	0.2
Расходы, всего	100	100	100	15.7	17.7	17.6
<i>в том числе:</i>						
Текущие расходы	86.1	80.4	79.6	13.6	14.2	14.0
<i>в том числе:</i>						
заработная плата	7.9	7.1	8.2	1.2	1.3	1.4
субсидии	6.7	2.6	4.5	1.0	0.5	0.8
выплаты процентов	3.4	1.6	2.6	0.5	0.3	0.5
внутренние	2.0	1.2	1.4	0.3	0.2	0.2
внешние	1.5	0.4	1.3	0.2	0.1	0.2
трансферты	21.1	17.5	19.8	3.3	3.1	3.5
пособия	5.9	4.7	5.9	0.9	0.8	1.0
стипендии	0.5	0.4	0.4	0.1	0.1	0.1
обязательные выплаты социального обеспечения	0.8	0.7	0.9	0.1	0.1	0.2
пенсии	4.8	2.7	3.9	0.8	0.5	0.7
прочие трансферты	9.1	9.0	8.7	1.4	1.6	1.5
товары и услуги	47.0	51.6	44.6	7.4	9.1	7.9
Капитальные расходы	10.1	17.0	16.9	1.6	3.0	3.0
Чистое кредитование	3.8	2.6	3.5	0.6	0.5	0.6
Дефицит(-)/профицит(+)	100	100	100	0.5	-1.2	-0.7
Финансирование дефицита(-)/профицита(+)	100.0	100.0	100.0	-0.5	1.2	0.7
<i>в том числе:</i>						
внешние источники финансирования	-145.7	42.7	53.7	-0.7	-0.5	-0.4
внутренние источники финансирования	45.7	-142.7	-153.7	0.2	1.7	1.1

**Удельный вес доходов, расходов и дефицита (профицита)
государственного бюджета РА к ВВП по месяцам**

2. НАЛОГОВО-БЮДЖЕТНЫЙ СЕКТОР



Расходы государственного бюджета РА по группам функциональной классификации¹

(в текущих ценах, млн. драмов)

	Январь-ноябрь 2004г.	Ноябрь 2005г.	Январь-ноябрь 2005г.	Соотношение января-ноября 2005г. к январю-ноябрю 2004г., %
Расходы, всего	257034.2	38682.3	338789.3	131.8
<i>в том числе:</i>				
01 Государственные услуги общего характера	30931.0	3312.4	38312.1	123.9
02 Оборона	46799.1	4876.0	59832.5	127.8
03 Охрана общественного порядка, национальная безопасность и судебная деятельность	19060.4	3052.2	26867.1	141.0
04 Образование и наука	38912.9	4940.1	50549.1	129.9
05 Здравоохранение	20324.9	2770.0	24811.9	122.1
06 Социальное страхование и социальное обеспечение	31558.0	3527.9	39120.7	124.0
07 Культура, информация, спорт и религия	7416.8	771.7	9004.8	121.4
08 Жилищно-коммунальное хозяйство	4583.2	1210.7	11299.4	246.5
09 Топливо-энергетический комплекс	438.5	46.2	485.3	110.7
10 Сельское хозяйство, лесное и водное хозяйство и рыболовство	7878.9	465.8	8772.9	111.3
11 Промышленность, минеральные ископаемые (кроме топлива), строительство и охрана природы	1738.4	198.4	2580.9	148.5
12 Транспорт, дорожное хозяйство и связь	8846.5	1702.1	17207.2	194.5
13 Прочие хозяйственные услуги	2471.4	50.5	2392.8	96.8
14 Расходы, не относящиеся к основным группам	36074.3	11758.4	47552.5	131.8

Структура расходов государственного бюджета РА (по группам функциональной классификации) и удельный вес в ВВП¹

	Январь-ноябрь 2004г.	Ноябрь 2005г.	Январь-ноябрь 2005г.	Январь-ноябрь 2004г.	Ноябрь 2005г.	Январь-ноябрь 2005г.
	<i>к итогу, %</i>			<i>к ВВП, %</i>		
Расходы, всего	100	100	100	15.7	17.7	17.6
<i>в том числе:</i>						
01 Государственные услуги общего характера	12.0	8.6	11.3	1.9	1.5	2.0
02 Оборона	18.2	12.6	17.7	2.9	2.2	3.1

¹ Не включены средства канцелярий по исполнению целевых программ, финансируемых из внешних источников.

2. НАЛОГОВО-БЮДЖЕТНЫЙ СЕКТОР

	Январь- ноябрь 2004г.	Ноябрь 2005г.	Январь- ноябрь 2005г.	Январь- ноябрь 2004г.	Ноябрь 2005г.	Январь- ноябрь 2005г.
	<i>к итогу, %</i>			<i>к ВВП, %</i>		
03 Охрана общественного порядка, национальная безопасность и судебная деятельность	7.4	7.9	7.9	1.2	1.4	1.4
04 Образование и наука	15.1	12.8	14.9	2.4	2.3	2.6
05 Здравоохранение	7.9	7.2	7.3	1.2	1.3	1.3
06 Социальное страхование и социальное обеспечение	12.3	9.1	11.5	1.9	1.6	2.0
07 Культура, информация, спорт и религия	2.9	2.0	2.7	0.5	0.4	0.5
08 Жилищно-коммунальное хозяйство	1.8	3.1	3.3	0.3	0.6	0.6
09 Топливо-энергетический комплекс	0.2	0.1	0.1	0.0	0.0	0.0
10 Сельское хозяйство, лесное и водное хозяйство и рыбководство	3.1	1.2	2.6	0.5	0.2	0.5
11 Промышленность, минеральные ископаемые кроме топлива), строительство и охрана природы	0.7	0.5	0.8	0.1	0.1	0.1
12 Транспорт, дорожное хозяйство и связь	3.4	4.4	5.1	0.5	0.8	0.9
13 Прочие хозяйственные услуги	1.0	0.1	0.7	0.2	0.0	0.1
14 Расходы, не относящиеся к основным группам	14.0	30.4	14.0	2.2	5.4	2.5