

2. НАЛОГОВО-БЮДЖЕТНЫЙ СЕКТОР

2.1. Показатели государственного бюджета РА

2.1.1. Показатели государственного бюджета РА по финансированию

По предварительным данным Министерства финансов и экономики РА доходы и официальные трансферты государственного бюджета РА в январе-ноябре 2007г. составили 509371.8 млн. драмов и по сравнению с соответствующим периодом 2006г. увеличились на 32.1%. В январе-ноябре 2007г. общие расходы за счет государственного бюджета составили 486058.4 млн. драмов (включая средства КИП – 510767.0 млн. драмов), а профицит государственного бюджета – 23313.4 млн. драмов (включая средства КИП дефицит составил 1395.2 млн. драмов).

Показатели государственного бюджета РА

(по формату Специального стандарта распространения данных (ССРД))¹

(в текущих ценах, млн. драмов)

| | Январь-ноябрь 2006г. | Ноябрь 2007г. | Январь-ноябрь 2007г. |
|---|----------------------|----------------|----------------------|
| Доходы и официальные трансферты, всего | 385626.3 | 66396.9 | 509371.8 |
| Расходы, всего | 414284.3 | 49548.8 | 510767.0 |
| Дефицит(-)/профицит(+) | -28658.0 | 16848.1 | -1395.2 |
| Финансирование | 28658.0 | -16848.1 | 1395.2 |
| Внутренние источники финансирования | 4132.2 | -18144.9 | -27588.4 |
| банковский сектор | -15115.8 | -18148.9 | -27296.4 |
| небанковский сектор | 19248.0 | 4.0 | -292.0 |
| Внешние источники финансирования | 24525.8 | 1296.8 | 28983.6 |

Показатели государственного бюджета РА²

(в текущих ценах, млн. драмов)

| | Январь-ноябрь 2006г. | Ноябрь 2007г. | Январь-ноябрь 2007г. | Январь-ноябрь 2007г. к январю-ноябрю 2006г., % |
|---|----------------------|----------------|----------------------|--|
| Доходы и официальные трансферты, всего | 385626.3 | 66396.9 | 509371.8 | 132.1 |
| <i>в том числе:</i> | | | | |
| Доходы всего | 381129.9 | 65880.3 | 507519.9 | 133.2 |
| <i>в том числе:</i> | | | | |
| А. Текущие доходы | 366653.0 | 63435.3 | 490112.3 | 133.7 |
| <i>в том числе:</i> | | | | |
| 1. Налоговые доходы | 319674.9 | 58011.8 | 434155.2 | 135.8 |
| <i>в том числе:</i> | | | | |
| налог на добавленную стоимость | 148093.3 | 35431.1 | 225433.6 | 152.2 |
| налог на прибыль | 57539.0 | 5593.3 | 65676.1 | 114.1 |
| походный налог | 30862.7 | 4210.8 | 40332.4 | 130.7 |
| акцизный налог | 35700.8 | 3796.6 | 37578.4 | 105.3 |
| налог на имущество ³ | -3.8 | 0.1 | 1.5 | - |
| земельный налог | 17.3 | 0.2 | 19.9 | 115.0 |
| таможенная пошлина | 16431.8 | 4269.2 | 21984.8 | 133.8 |
| фиксированные платежи | 13638.3 | 1662.1 | 16325.4 | 119.7 |

¹Включены кредитные средства канцелярий по исполнению целевых программ (КИП), финансируемых из внешних источников.

²Не включены средства канцелярий по исполнению целевых программ, финансируемых из внешних источников.

³Отрицательные величины образовались в результате возврата соответствующих сумм в муниципальные бюджеты, которые в предыдущем году поступили в государственный бюджет.

2. НАЛОГОВО-БЮДЖЕТНЫЙ СЕКТОР

| | Январь- ноябрь 2006г. | Ноябрь 2007г. | Январь- ноябрь 2007г. | Январь- ноябрь 2007г. к январю- ноябрю 2006г., % |
|---|-----------------------------|------------------|-----------------------------|--|
| платежи за использование природных ресурсов и природоохранные платежи | 5818.1 | 756.7 | 8276.8 | 142.3 |
| Упрощенный налог | 6837.2 | 849.5 | 8956.2 | 131.0 |
| прочие налоговые доходы | 4740.3 | 1442.1 | 9570.2 | 201.9 |
| 2. Госпошлина | 17509.6 | 1930.5 | 20146.4 | 115.1 |
| 3. Неналоговые доходы | 29468.4 | 3493.1 | 35810.6 | 121.5 |
| Б. Доходы от операций с Капиталом | 14476.9 | 2444.9 | 17407.6 | 120.2 |
| Официальные трансферты | 4496.4 | 516.6 | 1851.9 | 41.2 |
| Расходы, всего | 391787.3 | 48252.0 | 486058.4 | 124.1 |
| <i>в том числе:</i> | | | | |
| Текущие расходы | 303323.9 | 32243.0 | 356408.0 | 117.5 |
| <i>в том числе:</i> | | | | |
| заработная плата | 33609.2 | 3880.1 | 37864.4 | 112.7 |
| Субсидии | 17034.0 | 1774.7 | 19916.3 | 116.9 |
| выплаты процентов | 7740.4 | 554.9 | 8713.9 | 112.6 |
| Внутренние | 4524.1 | 362.4 | 5886.5 | 130.1 |
| Внешние | 3216.2 | 192.5 | 2827.4 | 87.9 |
| Трансферты | 79052.9 | 9320.4 | 92463.4 | 117.0 |
| Пособия | 24127.9 | 2344.8 | 25326.2 | 105.0 |
| Стипендии | 1555.3 | 167.8 | 1657.0 | 106.5 |
| обязательные выплаты социального обеспечения | 3338.0 | 378.6 | 3516.6 | 105.4 |
| Пенсии | 15182.7 | 1438.3 | 16023.8 | 105.5 |
| прочие трансферты | 34848.9 | 4990.8 | 45939.8 | 131.8 |
| товары и услуги | 165887.4 | 16712.9 | 197450.1 | 119.0 |
| Капитальные расходы | 73475.2 | 13560.5 | 110351.5 | 150.2 |
| Чистое кредитование | 14988.2 | 2448.5 | 19298.9 | 128.8 |
| Дефицит(-)/профицит(+) | -6161.0 | 18144.9 | 23313.4 | - |
| Финансирование дефицита(-)/ профицита(+) | 6161.0 | -18144.9 | -23313.4 | - |
| <i>в том числе:</i> | | | | |
| внешние источники финансирования | 2068.8 | - | 4275.0 | 206.6 |
| внутренние источники финансирования | 4092.2 | -18144.9 | -27588.4 | - |

Структура и удельный вес в ВВП показателей государственного бюджета РА ¹

| | Январь- ноябрь 2006г. | Ноябрь 2007г. | Январь- ноябрь 2007г. | Январь- ноябрь 2006г. | Ноябрь 2007г. | Январь- ноябрь 2007г. |
|---|-----------------------------|------------------|-----------------------------|-----------------------------|------------------|-----------------------------|
| | <i>к итогу, %</i> | | | <i>к ВВП, %</i> | | |
| Доходы и официальные трансферты, всего | 100 | 100 | 100 | 16.8 | 21.1 | 18.8 |
| <i>в том числе:</i> | | | | | | |
| Доходы всего | 98.8 | 99.2 | 99.6 | 16.6 | 20.9 | 18.7 |
| <i>в том числе:</i> | | | | | | |
| А. Текущие доходы | 95.1 | 95.5 | 96.2 | 16.0 | 20.1 | 18.1 |
| <i>в том числе:</i> | | | | | | |
| 1. Налоговые доходы | 82.9 | 87.4 | 85.2 | 14.0 | 18.4 | 16.0 |
| <i>в том числе:</i> | | | | | | |
| налог на добавленную стоимость | 38.4 | 53.4 | 44.3 | 6.5 | 11.2 | 8.3 |
| налог на прибыль | 14.9 | 8.4 | 12.9 | 2.5 | 1.8 | 2.4 |
| походный налог | 8.0 | 6.3 | 7.9 | 1.3 | 1.3 | 1.5 |
| акцизный налог | 9.3 | 5.7 | 7.4 | 1.6 | 1.2 | 1.4 |
| налог на имущество | 0.0 | 0.0 | 0.0 | 0.0 | 0.0 | 0.0 |
| Земельный налог | 0.0 | 0.0 | 0.0 | 0.0 | 0.0 | 0.0 |

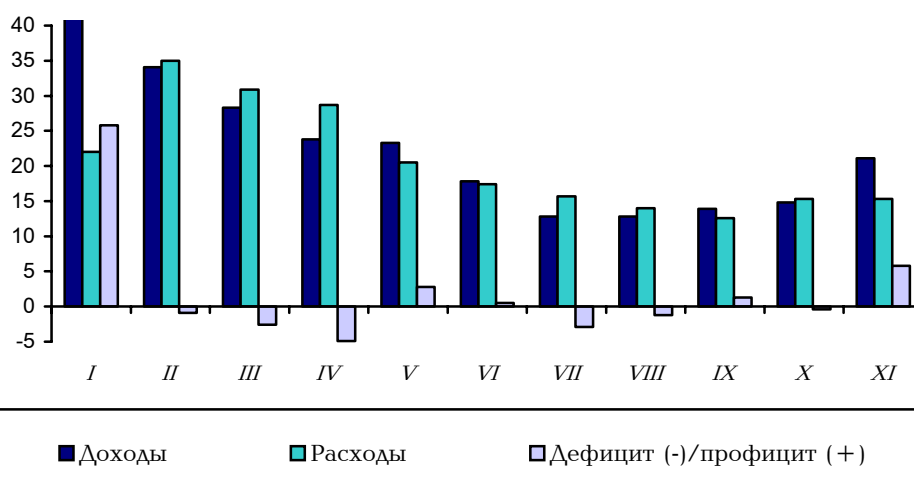
¹ Не включены средства канцелярий по исполнению целевых программ, финансируемых из внешних источников.

2. НАЛОГОВО-БЮДЖЕТНЫЙ СЕКТОР

| | Январь- ноябрь 2006г. | Ноябрь 2007г. | Январь- ноябрь 2007г. | Январь- ноябрь 2006г. | Ноябрь 2007г. | Январь- ноябрь 2007г. |
|---|-----------------------------|------------------|-----------------------------|-----------------------------|------------------|-----------------------------|
| | <i>к итогу, %</i> | | | <i>к ВВП, %</i> | | |
| таможенная пошлина | 4.3 | 6.4 | 4.3 | 0.7 | 1.4 | 0.8 |
| фиксированные платежи | 3.5 | 2.5 | 3.2 | 0.6 | 0.5 | 0.6 |
| платежи за использование природных ресурсов и природоохранные платежи | 1.5 | 1.1 | 1.6 | 0.3 | 0.2 | 0.3 |
| Упрощенный налог | 1.8 | 1.3 | 1.8 | 0.3 | 0.3 | 0.3 |
| прочие налоговые доходы | 1.2 | 2.2 | 1.9 | 0.2 | 0.5 | 0.4 |
| 2. Госпошлина | 4.5 | 2.9 | 4.0 | 0.8 | 0.6 | 0.7 |
| 3. Неналоговые доходы | 7.6 | 5.3 | 7.0 | 1.3 | 1.1 | 1.3 |
| Б. Доходы от операций с Капиталом | 3.8 | 3.7 | 3.4 | 0.6 | 0.8 | 0.6 |
| Официальные трансферты | 1.2 | 0.8 | 0.4 | 0.2 | 0.2 | 0.1 |
| Расходы, всего | 100 | 100 | 100 | 17.1 | 15.3 | 17.9 |
| <i>в том числе:</i> | | | | | | |
| Текущие расходы | 77.4 | 66.8 | 73.3 | 13.3 | 10.2 | 13.1 |
| <i>в том числе:</i> | | | | | | |
| заработная плата | 8.6 | 8.0 | 7.8 | 1.5 | 1.2 | 1.4 |
| Субсидии | 4.3 | 3.7 | 4.1 | 0.7 | 0.6 | 0.7 |
| выплаты процентов | 2.0 | 1.2 | 1.8 | 0.3 | 0.2 | 0.3 |
| Внутренние | 1.2 | 0.8 | 1.2 | 0.2 | 0.1 | 0.2 |
| Внешние | 0.8 | 0.4 | 0.6 | 0.1 | 0.1 | 0.1 |
| Трансферты | 20.2 | 19.3 | 19.0 | 3.5 | 3.0 | 3.4 |
| Пособия | 6.2 | 4.9 | 5.2 | 1.1 | 0.7 | 0.9 |
| Стипендии | 0.4 | 0.3 | 0.3 | 0.1 | 0.1 | 0.1 |
| обязательные выплаты социального обеспечения | 0.9 | 0.8 | 0.7 | 0.1 | 0.1 | 0.1 |
| Пенсии | 3.9 | 3.0 | 3.3 | 0.7 | 0.5 | 0.6 |
| прочие трансферты | 8.9 | 10.3 | 9.5 | 1.5 | 1.6 | 1.7 |
| товары и услуги | 42.3 | 34.6 | 40.6 | 7.3 | 5.3 | 7.3 |
| Капитальные расходы | 18.8 | 28.1 | 22.7 | 3.2 | 4.3 | 4.1 |
| Чистое кредитование | 3.8 | 5.1 | 4.0 | 0.7 | 0.8 | 0.7 |
| Дефицит(-)/профицит(+) | 100 | 100 | 100 | -0.3 | 5.8 | 0.9 |
| Финансирование дефицита(-)/профицита(+) | 100.0 | 100.0 | 100.0 | 0.3 | -5.8 | -0.9 |
| <i>в том числе:</i> | | | | | | |
| внешние источники финансирования | 33.6 | - | -18.3 | 0.1 | - | 0.1 |
| внутренние источники финансирования | 66.4 | 100.0 | 118.3 | 0.2 | -5.8 | -1.0 |

2. НАЛОГОВО-БЮДЖЕТНЫЙ СЕКТОР

Удельный вес показателей
государственного бюджета РА 2007г. в ВВП по месяцам



Расходы государственного бюджета РА
по группам функциональной классификации¹

(в текущих ценах, млн. драмов)

| | Январь- ноябрь 2006г. | Ноябрь 2007г. | Январь- ноябрь 2007г. | Январь- ноябрь 2007г. к январю- ноябрю 2006г., % |
|--|-----------------------------|------------------|-----------------------------|---|
| Расходы, всего | 391787.3 | 48252.0 | 486058.4 | 124.1 |
| <i>в том числе:</i> | | | | |
| 01 Государственные услуги общего характера | 42270.3 | 4556.9 | 52979.3 | 125.3 |
| 02 Оборона | 69318.8 | 7071.7 | 86840.7 | 125.3 |
| 03 Охрана общественного порядка, национальная безопасность и судебная деятельность | 33708.0 | 5520.2 | 41584.0 | 123.4 |
| 04 Образование и наука | 61987.9 | 6585.5 | 76299.8 | 123.1 |
| 05 Здравоохранение | 30173.3 | 3111.2 | 36837.8 | 122.1 |
| 06 Социальное страхование и социальное обеспечение | 47345.0 | 5086.2 | 56161.1 | 118.6 |
| 07 Культура, информация, спорт и религия | 11794.5 | 1119.9 | 14352.2 | 121.7 |
| 08 Жилищно-коммунальное хозяйство | 13761.3 | 1291.4 | 15316.5 | 111.3 |
| 09 Топливно-энергетический комплекс | 1447.1 | 86.6 | 1363.9 | 94.3 |
| 10 Сельское хозяйство, лесное и водное хозяйство и рыбководство | 9738.0 | 1089.2 | 14329.5 | 147.2 |
| 11 Промышленность, минеральные ископаемые кроме топлива), строительство и охрана природы | 4233.8 | 494.7 | 4936.6 | 116.6 |
| 12 Транспорт, дорожное хозяйство и связь | 27083.6 | 2358.9 | 35014.5 | 129.3 |
| 13 Прочие хозяйственные услуги | 3266.6 | 157.5 | 2731.8 | 83.6 |
| 14 Расходы, не относящиеся к основным группам | 35659.2 | 9722.0 | 47310.6 | 132.7 |

¹Не включены средства канцелярий по исполнению целевых программ, финансируемых из внешних источников.

2. НАЛОГОВО-БЮДЖЕТНЫЙ СЕКТОР

Структура и удельный вес в ВВП расходов государственного бюджета РА (по группам функциональной классификации)¹

| | Январь- ноябрь 2006г. | Ноябрь 2007г. | Январь- ноябрь 2007г. | Январь- ноябрь 2006г. | Ноябрь 2007г. | Январь- ноябрь 2007г. |
|---|-----------------------------|------------------|-----------------------------|-----------------------------|------------------|-----------------------------|
| | <i>к итогу, %</i> | | | <i>к ВВП, %</i> | | |
| Расходы, всего | 100 | 100 | 100 | 17.1 | 15.3 | 17.9 |
| <i>в том числе:</i> | | | | | | |
| 01 Государственные услуги общего характера | 10.8 | 9.4 | 10.9 | 1.8 | 1.4 | 2.0 |
| 02 Оборона | 17.7 | 14.7 | 17.9 | 3.0 | 2.2 | 3.2 |
| 03 Охрана общественного порядка, национальная безопасность и судебная деятельность | 8.6 | 11.4 | 8.6 | 1.5 | 1.8 | 1.5 |
| 04 Образование и наука | 15.8 | 13.6 | 15.7 | 2.7 | 2.1 | 2.8 |
| 05 Здравоохранение | 7.7 | 6.4 | 7.6 | 1.3 | 1.0 | 1.4 |
| 06 Социальное страхование и социальное обеспечение | 12.1 | 10.5 | 11.6 | 2.1 | 1.6 | 2.1 |
| 07 Культура, информация, спорт и религия | 3.0 | 2.3 | 3.0 | 0.5 | 0.4 | 0.5 |
| 08 Жилищно-коммунальное хозяйство | 3.5 | 2.7 | 3.2 | 0.6 | 0.4 | 0.6 |
| 09 Топливо-энергетический комплекс | 0.4 | 0.2 | 0.3 | 0.1 | 0.0 | 0.1 |
| 10 Сельское хозяйство, лесное и водное хозяйство и рыбоводство | 2.5 | 2.3 | 2.9 | 0.4 | 0.3 | 0.5 |
| 11 Промышленность, минеральные ископаемые кроме топлива), строитель- ство и охрана природы | 1.1 | 1.0 | 1.0 | 0.2 | 0.2 | 0.2 |
| 12 Транспорт, дорожное хозяйство и связь | 6.9 | 4.9 | 7.2 | 1.2 | 0.7 | 1.3 |
| 13 Прочие хозяйственные услуги | 0.8 | 0.3 | 0.6 | 0.1 | 0.0 | 0.1 |
| 14 Расходы, не относящиеся к основным группам | 9.1 | 20.2 | 9.7 | 1.6 | 3.1 | 1.7 |

¹ Не включены средства канцелярий по исполнению целевых программ, финансируемых из внешних источников.