

1.4. Աշխատանքի շուկայի ցուցանիշներ

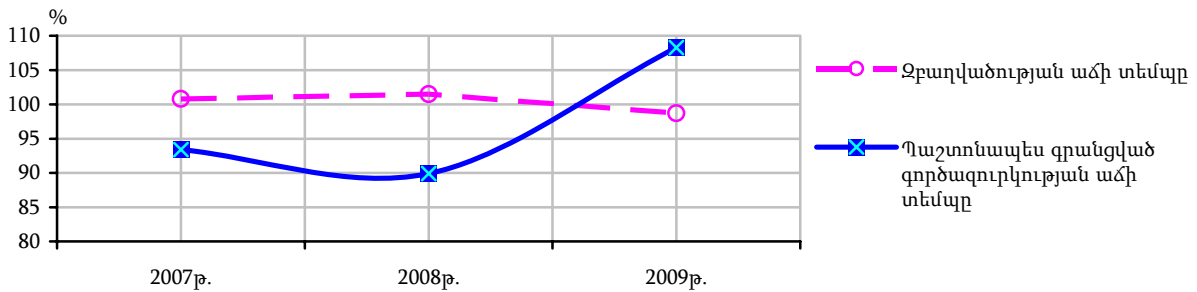
1.4.1. Զբաղվածություն

Տնտեսապես ակտիվ բնակչության կազմը, հունվար-նոյեմբեր

	Տնտեսապես ակտիվ բնակչություն, հազ. մարդ	այդ թվում՝		Գործազրկության մակարդակը, %
		գրադվածների թվաքանակը, հազ. մարդ	պաշտոնապես գրանցված գործազուրկների թվաքանակը ¹ , հազ. մարդ	
2007թ.	1184.9	1101.5	83.4	7.0
2008թ.	1193.1	1118.1	75.0	6.3
2009թ. (գնահատական)	1185.0	1103.8	81.2	6.8

Տնտեսապես ակտիվ բնակչության կազմը, 2007-2009թթ.

(հունվար-նոյեմբեր)



Տնտեսապես ակտիվ բնակչության կազմը, 2009թ.

(գնահատական)

	Տնտեսապես ակտիվ բնակչություն, հազ. մարդ	այդ թվում՝		Գործազրկության մակարդակը, %
		գրադվածների թվաքանակը, հազ. մարդ	պաշտոնապես գրանցված գործազուրկների թվաքանակը ¹ , հազ. մարդ	
Հունվար	1150.7	1075.5	75.2	6.5
Հունվար-փետրվար	1151.0	1075.5	75.5	6.6
Հունվար-մարտ	1151.6	1075.5	76.1	6.6
Հունվար-ապրիլ	1164.4	1087.4	77.0	6.6
Հունվար-մայիս	1172.7	1094.5	78.2	6.7
Հունվար-հունիս	1178.3	1099.2	79.1	6.7
Հունվար-հուլիս	1179.3	1099.4	79.9	6.8
Հունվար-օգոստոս	1182.2	1101.8	80.4	6.8
Հունվար-սեպտեմբեր	1184.8	1104.0	80.8	6.8
Հունվար-հոկտեմբեր	1184.9	1103.9	81.0	6.8
Հունվար-նոյեմբեր	1185.0	1103.8	81.2	6.8

¹ ՀՀ աշխատանքի և սոցիալական հարցերի նախարարության «Զբաղվածության պետական ծառայություն» գործակալության տվյալներով:

Աշխատուժի առաջարկն ըստ ամիսների, 2009թ.

(ամսվա վերջի դրությամբ)

	Աշխատանք փնտրողներ		նրանցից՝ չգրադավաճներ		որոնցից՝ գործազուրկներ	
	ընդամենը, հազ. մարդ	2008թ. նույն ամսվա նկատմամբ, %	ընդամենը, հազ. մարդ	2008թ. նույն ամսվա նկատմամբ, %	ընդամենը, հազ. մարդ	2008թ. նույն ամսվա նկատմամբ, %
Հունվար	92.4	105.9	78.0	104.6	75.7	104.7
Փետրվար	94.9	109.2	78.1	104.7	75.7	104.6
Մարտ	99.0	111.1	80.9	105.1	78.7	105.4
Ապրիլ	101.2	111.3	83.3	106.1	81.2	106.4
Մայիս	101.2	110.5	85.9	109.1	83.9	109.8
Հունիս	101.0	110.6	86.1	109.7	84.1	110.2
Հուլիս	101.0	110.1	86.5	110.3	84.7	111.2
Օգոստոս	99.9	109.4	85.6	109.6	83.8	110.8
Սեպտեմբեր	99.5	109.5	84.9	109.0	83.1	110.4
Հոկտեմբեր	99.5	109.6	84.9	110.4	83.0	111.3
Նոյեմբեր	100.0	110.4	84.4	110.0	82.9	111.6

Կին աշխատուժի առաջարկն ըստ ամիսների, 2009թ.

(ամսվա վերջի դրությամբ)

	Աշխատանք փնտրող կանայք		նրանցից՝ չգրադավաճներ		որոնցից՝ գործազուրկներ	
	ընդամենը, հազ. մարդ	2008թ. նույն ամսվա նկատմամբ, %	ընդամենը, հազ. մարդ	2008թ. նույն ամսվա նկատմամբ, %	ընդամենը, հազ. մարդ	2008թ. նույն ամսվա նկատմամբ, %
Հունվար	62.1	103.3	56.2	102.4	54.9	102.4
Փետրվար	63.7	106.0	56.0	101.6	54.7	101.5
Մարտ	65.9	106.8	58.0	102.1	56.7	102.0
Ապրիլ	67.2	106.5	59.5	102.4	58.2	102.3
Մայիս	67.2	105.8	61.0	104.6	59.9	104.9
Հունիս	67.1	105.8	61.0	104.5	59.9	104.7
Հուլիս	67.6	106.1	61.4	105.1	60.2	105.2
Օգոստոս	65.4	103.2	60.5	104.1	59.4	104.4
Սեպտեմբեր	66.1	104.4	60.0	103.4	59.0	103.9
Հոկտեմբեր	66.3	104.9	59.9	104.2	58.9	104.6
Նոյեմբեր	66.8	105.7	59.7	104.0	58.6	104.3

Աշխատուժի առաջարկն ըստ ՀՀ մարզերի և ք.Երևանի, 2009թ. նոյեմբերի վերջի դրությամբ

(հազ. մարդ)

	Աշխատանք փնտրողներ			նրանցից՝ չգրադավաճներ			որոնցից՝ գործազուրկներ		
	ընդամենը	նրանցից՝ երիտասարդներ, տարեկան		ընդամենը	նրանցից՝ երիտասարդներ, տարեկան		ընդամենը	նրանցից՝ երիտասարդներ, տարեկան	
		16-24	25-30		16-24	25-30		16-24	25-30
Ընդամենը	100.0	8.1	12.8	84.4	5.7	10.5	82.9	5.5	10.1
ք. Երևան	28.7	1.2	3.1	25.6	1.0	2.7	25.4	1.0	2.6
Արագածոտն	2.5	0.3	0.3	1.5	0.1	0.1	1.4	0.1	0.1
Արարատ	4.2	0.4	0.6	3.4	0.3	0.5	3.3	0.3	0.5
Արմավիր	4.6	0.3	0.5	3.7	0.2	0.4	3.7	0.2	0.4
Գեղարքունիք	8.0	0.6	1.4	6.2	0.4	1.0	6.0	0.4	1.0
Լոռի	12.8	1.3	1.7	10.9	0.9	1.6	10.7	0.9	1.6
Կոտայք	8.9	0.7	1.2	8.1	0.5	1.0	8.0	0.5	1.0
Շիրակ	14.6	1.6	1.7	12.6	1.1	1.4	12.2	1.0	1.4
Սյունիք	8.6	0.8	1.2	6.8	0.5	0.9	6.6	0.5	0.9
Վայոց ձոր	1.6	0.2	0.2	1.1	0.1	0.1	1.1	0.1	0.1
Տավուշ	5.5	0.7	0.8	4.7	0.5	0.7	4.7	0.5	0.5

Աշխատանքով ապահովվածներն ըստ ամիսների, 2009թ.

(ամսվա վերջի դրությամբ)

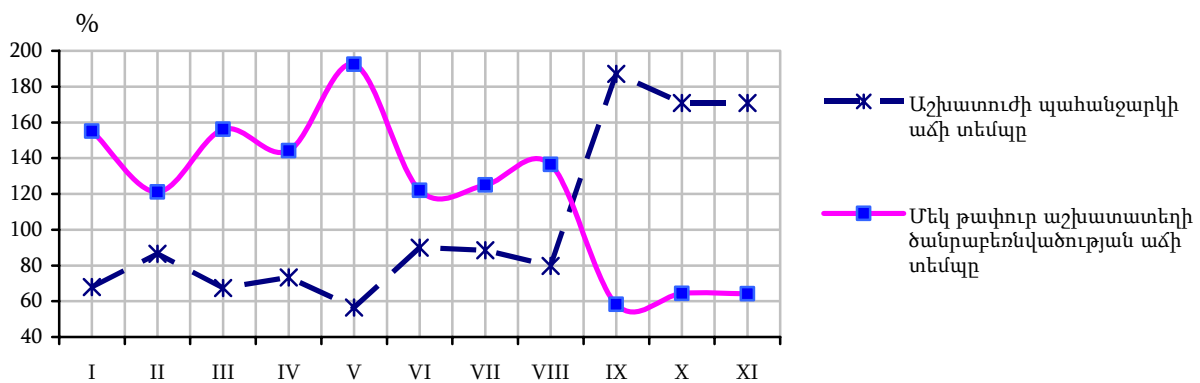
	Աշխատանքով ապահովվածներ		Աշխատանք փնտրողների նկատմամբ, %
	ընդամենը, մարդ	2008թ. նույն ամսվա նկատմամբ, %	
Հունվար	476	93.3	0.5
Փետրվար	690	110.0	0.7
Մարտ	872	129.2	0.9
Ապրիլ	681	84.6	0.7
Մայիս	733	109.1	0.7
Հունիս	726	108.4	0.7
Հուլիս	836	108.0	0.8
Օգոստոս	793	123.7	0.8
Սեպտեմբեր	911	92.2	0.9
Հոկտեմբեր	860	86.3	0.9
Նոյեմբեր	916	121.5	0.9

Թափուր աշխատատեղերի ծանրաբեռնվածությունն ըստ ամիսների, 2009թ.

(ամսվա վերջի դրությամբ)

	Աշխատուժի պահանջարկը, մարդ	Չգրադվածների թվաքանակը մեկ թափուր աշխատատեղի հաշվով		
		մարդ	%	
			նախորդ ամսվա նկատմամբ	2008թ. նույն ամսվա նկատմամբ
Հունվար	647	121	105.2	155.1
Փետրվար	719	109	90.8	121.1
Մարտ	584	139	127.5	156.2
Ապրիլ	606	137	98.6	144.2
Մայիս	565	152	110.9	192.4
Հունիս	859	100	65.8	122.0
Հուլիս	866	100	100.0	125.0
Օգոստոս	814	105	105.0	136.4
Սեպտեմբեր	1843	46	43.8	58.2
Հոկտեմբեր	1344	63	137.0	64.3
Նոյեմբեր	1384	61	96.8	64.2

(2008թ. նույն ամսվա նկատմամբ)



Ջրաղվածության կարգավորման ամենամյա պետական ծրագրերում ընդգրկված անձանց թվաքանակն ըստ ծրագրերի տեսակների, 2009թ.

(ամսվա վերջի դրությամբ)

	Հոկտեմբեր				Նոյեմբեր			
	ընդամենը, մարդ	նրանցից՝		ընդամենը, մարդ	նրանցից՝			
		կանայք	երիտասարդներ, տարեկան 16-24 25-30		կանայք	երիտասարդներ, տարեկան 16-24 25-30		
Ծրագրերում ընդգրկված անձանց թվաքանակը, ընդամենը	28272	19239	1291	3116	27259	18526	1120	2794
<i>այդ թվում.</i>								
մասնագիտական ուսուցման ծրագրերում ընդգրկվածներ	995	828	322	239	856	694	300	199
ձեռնարկատիրական գործունեությամբ զբաղվելու նպատակով պետական գրանցման համար ֆինանսական աջակցություն ստացածներ	9	3	1	1	28	7	0	2
աշխատաշուկայում անմրցունակ խմբերին աշխատանքի տեղավորման նպատակով աշխատավարձի մասնակի փոխհատուցման ծրագրում ընդգրկվածներ	205	130	8	16	217	142	7	18
հասարակական աշխատանքներում ընդգրկվածներ	501	74	63	60	102	12	6	13
այլ վայր աշխատանքի գործուղվածներ	5	3	1	0	10	6	3	0
գործազրկության նպաստ ստացողներ	26557	18201	896	2800	26046	17665	804	2562

Նպաստառու գործազուրկների թվաքանակը և գործազրկության նպաստի միջին չափը

	Նպաստառուների թվաքանակն ամսվա վերջի դրությամբ, հազ. մարդ		Նպաստի միջին չափը, դրամ	
	2008թ.	2009թ.	2008թ.	2009թ.
Հունվար	14.8	16.7	14095	16730
Փետրվար	15.3	16.8	13520	16482
Մարտ	16.1	17.9	13338	15834
Ապրիլ	16.9	19.8	13578	15943
Մայիս	17.2	22.3	13857	16456
Հունիս	17.4	23.7	14000	16661
Հուլիս	17.4	25.0	14052	16875
Օգոստոս	17.4	26.0	14224	16851
Սեպտեմբեր	17.2	26.5	14144	17071
Հոկտեմբեր	16.8	26.6	14004	17014
Նոյեմբեր	17.0	26.0	13819	16886

Պաշտոնապես գրանցված գործազրկության միջին ամսական մակարդակը

%

	2008թ.*	2009թ. (գնահատական)
Հունվար	6.4	6.5
Փետրվար	6.3	6.6
Մարտ	6.4	6.7
Ապրիլ	6.2	6.6
Մայիս	6.3	6.9
Հունիս	6.3	7.0
Հուլիս	6.3	7.0
Օգոստոս	6.2	7.0
Սեպտեմբեր	6.2	6.9
Հոկտեմբեր	6.3	7.0
Նոյեմբեր	6.3	7.0