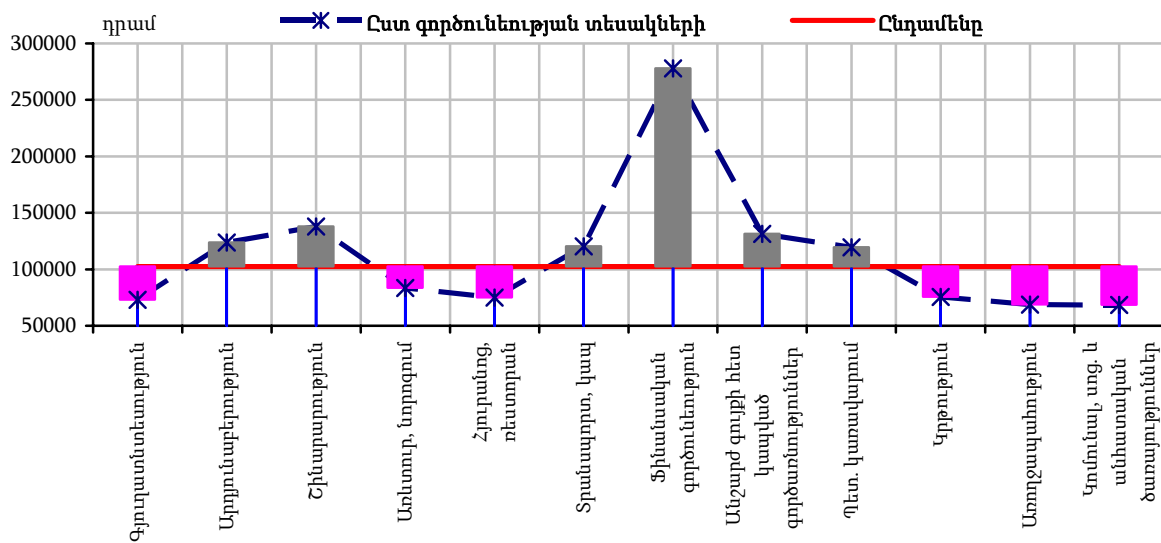


1.4.2. Աշխատանքի վարձատրություն

Միջին ամսական անվանական աշխատավարձն ըստ տնտեսական գործունեության տեսակների, 2009թ. հունվար-հոկտեմբեր

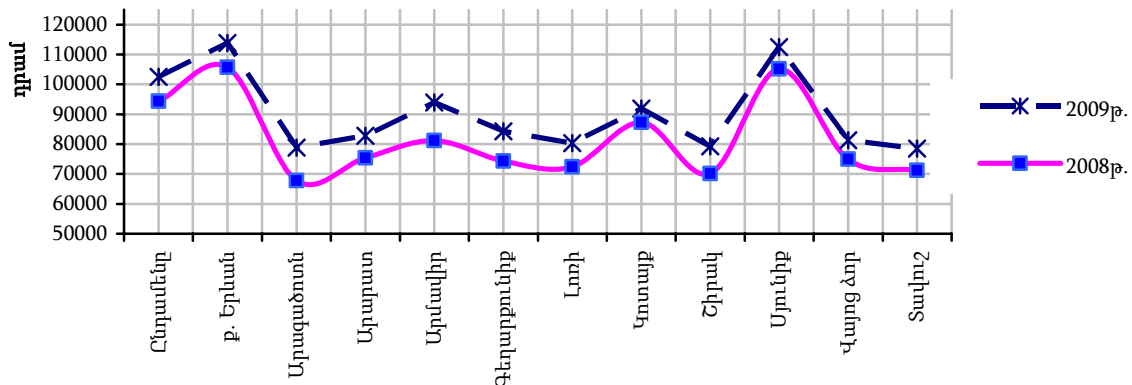
	Անվանական միջին աշխատավարձը, դրամ		Ընդամենի նկատմամբ, %		2008թ. նկատմամբ, %	
	հոկտեմբեր	հունվար-հոկտեմբեր	հոկտեմբեր	հունվար-հոկտեմբեր	հոկտեմբեր	հունվար-հոկտեմբեր
<b>Ընդամենը</b>	102511	98714	100	100	108.6	111.6
Գյուղատնտեսություն, որսորդություն և անտառային տնտեսություն	73051	67378	71.3	68.3	106.2	108.6
Ձկնորսություն, ձկնաբուծություն	55750	53769	54.4	54.5	102.8	117.2
Հանքագործական արդյունաբերություն	176250	176237	171.9	178.5	102.1	82.7
Մշակող արդյունաբերություն	103256	95417	100.7	96.7	105.1	104.5
Էլեկտրաէներգիայի, գազի, ջրի արտադրություն և բաշխում	137288	129940	133.9	131.6	111.4	114.0
Շինարարություն	137989	121714	134.6	123.3	106.1	101.4
Առևտուր, ավտոմեքենաների, կենցաղային արտադրատեսակների և անձնական օգտագործման իրերի նորոգում	83512	80598	81.5	81.6	119.2	130.9
Հյուրանոցներ և ռեստորաններ	74900	74936	73.1	75.9	99.5	104.5
Տրանսպորտ և կապ	120203	122341	117.3	123.9	95.9	122.9
Ֆինանսական գործունեություն	277826	262041	271.0	265.5	104.0	101.0
Անշարժ գույքի հետ կապված գործառնություններ, վարձակալում և ծառայությունների մատուցում	131343	122793	128.1	124.4	100.9	105.0
Պետական կառավարում	119466	114259	116.5	115.7	114.4	110.4
Կրթություն	75490	75612	73.6	76.6	117.3	119.6
Առողջապահություն և սոցիալական ծառայությունների մատուցում	68587	64759	66.9	65.6	119.4	124.4
Կոմունալ, սոցիալական և անհատական ծառայությունների մատուցում	68560	66944	66.9	67.8	102.7	110.9

հոկտեմբեր



**Միջին ամսական անվանական աշխատավարձը ՀՀ մարզերում և ք. Երևանում, 2009թ. հոկտեմբեր**

	Անվանական միջին աշխատավարձը, <i>դրամ</i>	Ընդամենի նկատմամբ, %	2008թ. նույն ամսվա նկատմամբ, %	Սահմանված նվազագույն աշխատավարձի նկատմամբ, <i>անգամ</i>
<b>Ընդամենը</b>	102511	100.0	108.7	3.4
ք. Երևան	113900	111.1	108.0	3.8
Արագածոտն	78872	76.9	116.4	2.6
Արարատ	82755	80.7	109.8	2.8
Արմավիր	93935	91.6	115.7	3.1
Գեղարքունիք	84284	82.2	113.5	2.8
Լոռի	80283	78.3	110.8	2.7
Կոտայք	91891	89.6	105.2	3.1
Շիրակ	79283	77.3	113.1	2.6
Սյունիք	112418	109.7	106.9	3.7
Վայոց ձոր	81246	79.3	108.3	2.7
Տավուշ	78542	76.6	110.3	2.6



**Միջին ամսական անվանական աշխատավարձը սոցիալական ոլորտում<sup>1</sup>**

	2008թ., <i>դրամ</i>	2009թ., <i>դրամ</i>	Աճի տեմպը, %
Հունվար	56539	69272	122.5
Հունվար-փետրվար	57375	69866	121.8
Հունվար-մարտ	57652	70355	122.0
Հունվար-ապրիլ	58372	70602	121.0
Հունվար-մայիսին	58684	70844	120.7
Հունվար-հունիս	58981	71456	121.2
Հունվար-հոկտեմբեր	59638	71849	120.5
Հունվար-օգոստոս	59246	71390	120.5
Հունվար-սեպտեմբեր	58682	71285 <sup>♦</sup>	121.5 <sup>♦</sup>
Հունվար-հոկտեմբեր	58986	71403	121.1

**Միջին ամսական անվանական աշխատավարձն ըստ եռամսյակների**

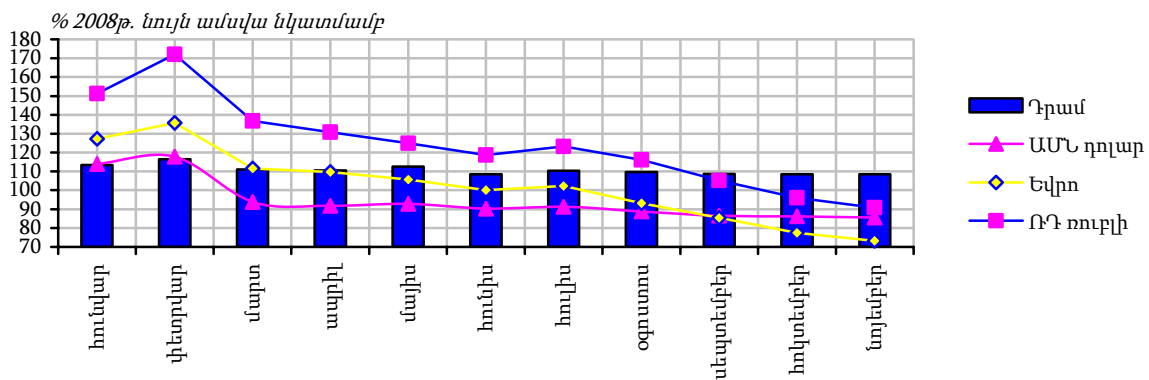
	2008թ., <i>դրամ</i>	2009թ., <i>դրամ</i>	Աճի տեմպը, %
I եռամսյակ	84093	95928	114.1
II եռամսյակ	89946	99386	110.5
III եռամսյակ	93260	102149	109.5

<sup>1</sup> Ներառված են առողջապահության, կրթության, մշակույթի և արվեստի ճյուղերը:

Միջին ամսական անվանական աշխատավարձն  
ըստ արտաբժույթի տեսակների (ՀՀ ԿԲ փոխարժեքով), 2009թ.

	Դրամ	Նախորդ ամսվա նկատմամբ, %	2008թ. նույն ամսվա նկատմամբ, %	ԱՄՆ դոլար	Նախորդ ամսվա նկատմամբ, %	2008թ. նույն ամսվա նկատմամբ, %
Հունվար	93516	77.7	113.5	306	78.3	114.0
Փետրվար	97920	104.7	116.5	321	104.7	117.8
Մարտ	97430	99.5	111.0	266	82.9	93.8
Ապրիլ	99358	102.0	110.6	267	100.1	91.8
Մայիս	98834	99.5	112.6	265	99.5	92.8
Հունիս	99965	101.1	108.5	273	102.7	90.2
Հուլիս	106999	107.0	110.3	293	107.5	91.3
Օգոստոս	98758	92.3	109.7	265	90.4	88.8
Սեպտեմբեր	100699	102.0	108.7	265	100.1	86.5
Հոկտեմբեր <sup>ժ</sup>	102511	101.8	108.6	266	100.3	86.2
Նոյեմբեր <sup>1</sup>	101738	99.2	108.6	263	98.9	85.6

	Եվրո	Նախորդ ամսվա նկատմամբ, %	2008թ. նույն ամսվա նկատմամբ, %	Ռուբլի	Նախորդ ամսվա նկատմամբ, %	2008թ. նույն ամսվա նկատմամբ, %
Հունվար	232	80.5	127.3	9949	90.1	151.2
Փետրվար	251	107.9	135.8	11479	115.4	172.0
Մարտ	204	81.3	111.6	9218	80.3	136.7
Ապրիլ	202	99.1	109.7	8943	97.0	130.8
Մայիս	194	96.0	105.7	8469	94.7	124.9
Հունիս	194	100.1	100.1	8472	100.0	118.6
Հուլիս	208	107.0	102.3	9240	109.1	123.3
Օգոստոս	186	89.4	93.1	8376	90.7	116.1
Սեպտեմբեր	182	98.1	85.4	8147	97.3	105.1
Հոկտեմբեր <sup>ժ</sup>	179	98.5	77.5	7819	96.0	96.0
Նոյեմբեր <sup>1</sup>	176	98.2	73.2	7609	97.3	90.7



<sup>1</sup> Գնահատական:

**Միջին ամսական անվանական աշխատավարձն ըստ տնտեսության հատվածների  
և տնտեսական գործունեության տեսակների, 2009թ. հոկտեմբեր**

	Ընդամենը, դրամ	Պետական և համայնքային		Մասնավոր	
		դրամ	2008թ. նույն ամսվա նկատմամբ, %	դրամ	2008թ. նույն ամսվա նկատմամբ, %
<b>Ընդամենը</b>	102511	83365	114.3	130379	104.7
Գյուղատնտեսություն, որսորդություն և անտառային տնտեսություն	73051	61265	98.8	89907	117.6
Ձկնորսություն, ձկնաբուծություն	55750	-	-	55750	102.8
Հանքագործական արդյունաբերություն	176250	-	-	176250	102.1
Մշակող արդյունաբերություն	103256	61522	78.4	103674	105.3
Էլեկտրաէներգիայի, գազի, ջրի արտադրություն և բաշխում	137288	187969	124.8	131523	109.5
Շինարարություն	137989	143650	135.7	137623	104.5
Առևտուր, ավտոմեքենաների, կենցաղային արտադրատեսակների և անձնական օգտագործման իրերի նորոգում	83512	70278	110.4	83560	119.3
Հյուրանոցներ և ռեստորաններ	74900	55046	74.6	75251	99.9
Տրանսպորտ և կապ	120203	94984	100.7	145163	93.0
Ֆինանսական գործունեություն	277826	270787	106.3	278385	103.8
Անշարժ գույքի հետ կապված գործառնություններ, վարձակալում և ծառայությունների մատուցում	131343	81754	104.0	195545	102.4
Պետական կառավարում	119466	119466	114.4	-	-
Կրթություն	75490	75097	118.1	87075	98.1
Առողջապահություն և սոցիալական ծառայությունների մատուցում	68587	64382	115.0	84650	130.8
Կոմունալ, սոցիալական և անհատական ծառայությունների մատուցում	68560	57272	109.4	88237	107.7

**Միջին ամսական անվանական աշխատավարձն ըստ տնտեսության հատվածների, 2009թ.**

(դրամ)

	Ընդամենը	Պետական	Ոչ պետական	նրից՝	
				մասնավոր	հասարակական կազմակերպություն(ներ) և հիմնադրամ(ներ)
Հունվար	93516	77012	117854	118165	100511
Հունվար-փետրվար	95726	80031	119076	119422	100194
Հունվար-մարտ	95928	80312	118793	119095	102140
Հունվար-ապրիլ	96790	80541	120506	120838	102313
Հունվար-մայիսին	97202	80741	121132	121371	108015
Հունվար-հունիս	96337	80615	119120	119450	100962
Հունվար-հուլիս	97853	81717	121163	121526	101142
Հունվար-օգոստոս	97965	81535	121620	122012	99943
Հունվար-սեպտեմբեր*	98287	81712	122196	122683	95467
Հունվար-հոկտեմբեր	98714	81879	122972	123466	95693