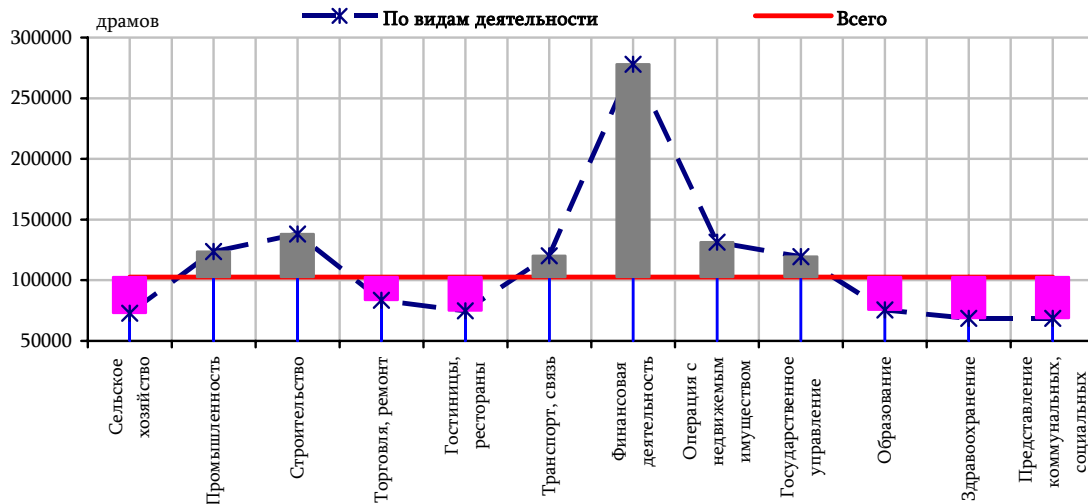


1.4.2. Оплата труда

Среднемесячная номинальная заработная плата
по видам экономической деятельности, январь-октябрь 2009г.

	Номинальная средняя заработная плата, драмов		К итогу, %		К 2008г., %	
	октябрь	январь- октябрь	октябрь	январь- октябрь	октябрь	январь- октябрь
Всего	102511	98714	100	100	108.6	111.6
Сельское хозяйство, охота и лесное хозяйство	73051	67378	71.3	68.3	106.2	108.6
Рыболовство, рыбоводство	55750	53769	54.4	54.5	102.8	117.2
Горнодобывающая промышленность	176250	176237	171.9	178.5	102.1	82.7
Обрабатывающая промышленность	103256	95417	100.7	96.7	105.1	104.5
Производство и распределение электроэнергии, газа и воды	137288	129940	133.9	131.6	111.4	114.0
Строительство	137989	121714	134.6	123.3	106.1	101.4
Торговля; ремонт автомобилей, бытовых изделий и предметов личного использования	83512	80598	81.5	81.6	119.2	130.9
Гостиницы и рестораны	74900	74936	73.1	75.9	99.5	104.5
Транспорт и связь	120203	122341	117.3	123.9	95.9	122.9
Финансовая деятельность	277826	262041	271.0	265.5	104.0	101.0
Операция с недвижимым имуществом, аренда и предоставление услуг потребителям	131343	122793	128.1	124.4	100.9	105.0
Государственное управление	119466	114259	116.5	115.7	114.4	110.4
Образование	75490	75612	73.6	76.6	117.3	119.6
Здравоохранение и предоставление социальных услуг	68587	64759	66.9	65.6	119.4	124.4
Предоставление коммунальных, социальных и персональных услуг	68560	66944	66.9	67.8	102.7	110.9

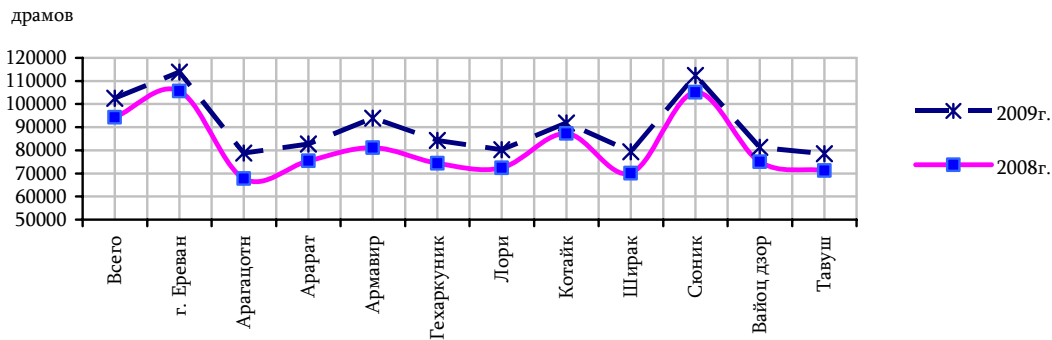
октябрь



1.РЕАЛЬНЫЙ СЕКТОР

Среднемесячная номинальная заработная плата по марзам РА и г. Еревану, октябрь 2009г.

	Номинальная средняя заработная плата, <i>драмов</i>	К итогу, %	К соответствующему месяцу 2008г., %	К установленной минимальной заработной плате, <i>в разax</i>
Всего	102511	100.0	108.7	3.4
г. Ереван	113900	111.1	108.0	3.8
Арагацотн	78872	76.9	116.4	2.6
Арарат	82755	80.7	109.8	2.8
Армавир	93935	91.6	115.7	3.1
Гегаркуник	84284	82.2	113.5	2.8
Лори	80283	78.3	110.8	2.7
Котайк	91891	89.6	105.2	3.1
Ширак	79283	77.3	113.1	2.6
Сюник	112418	109.7	106.9	3.7
Вайоц дзор	81246	79.3	108.3	2.7
Тавуш	78542	76.6	110.3	2.6



Среднемесячная номинальная заработная плата в социальной сфере¹

	2008г., <i>драмов</i>	2009г., <i>драмов</i>	Темп роста, %
Январь	56539	69272	122.5
Январь-февраль	57375	69866	121.8
Январь-март	57652	70355	122.0
Январь-апрель	58372	70602	121.0
Январь-май	58684	70844	120.7
Январь-июнь	58981	71456	121.2
Январь-июль	59638	71849	120.5
Январь-август	59246	71390	120.5
Январь-сентябрь	58682	71285 [♦]	121.5 [♦]
Январь-октябрь	58986	71403	121.1

Среднемесячная номинальная заработная плата по кварталам

	2008г., <i>драмов</i>	2009г., <i>драмов</i>	Темп роста, %
I квартал	84093	95928	114.1
II квартал	89946	99386	110.5
III квартал	93260	102149	109.5

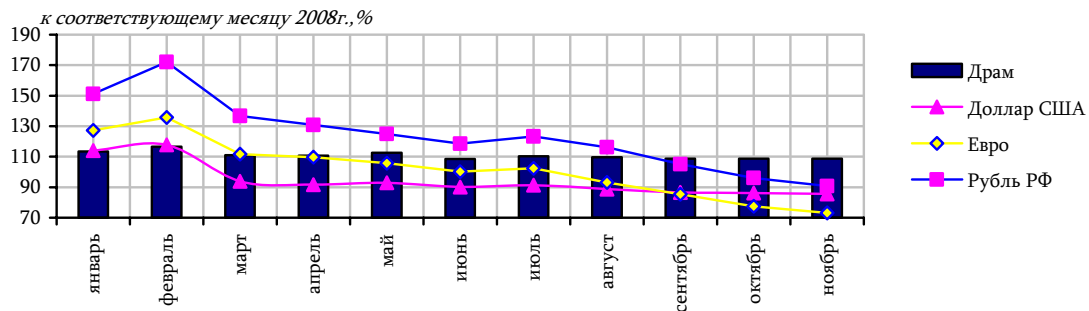
¹ Включены отрасли здравоохранения, физкультуры и социального обеспечения, образования, культуры и искусства.

1. РЕАЛЬНЫЙ СЕКТОР

Среднемесячная номинальная заработная плата по видам валют (по курсу ЦБ РА), 2009г.

	Драм	к предыдущему месяцу, %	к соответствующему месяцу 2008г., %	Доллар США	к предыдущему месяцу, %	к соответствующему месяцу 2008г., %
Январь	93516	77.7	113.5	306	78.3	114.0
Февраль	97920	104.7	116.5	321	104.7	117.8
Март	97430	99.5	111.0	266	82.9	93.8
Апрель	99358	102.0	110.6	267	100.1	91.8
Май	98834	99.5	112.6	265	99.5	92.8
Июнь	99965	101.1	108.5	273	102.7	90.2
Июль	106999	107.0	110.3	293	107.5	91.3
Август	98758	92.3	109.7	265	90.4	88.8
Сентябрь	100699	102.0	108.7	265	100.1	86.5
Октябрь [△]	102511	101.8	108.6	266	100.3	86.2
Ноябрь ¹	101738	99.2	108.6	263	98.9	85.6

	Евро	к предыдущему месяцу, %	к соответствующему месяцу 2008г., %	Рубль РФ	к предыдущему месяцу, %	к соответствующему месяцу 2008г., %
Январь	232	80.5	127.3	9949	90.1	151.2
Февраль	251	107.9	135.8	11479	115.4	172.0
Март	204	81.3	111.6	9218	80.3	136.7
Апрель	202	99.1	109.7	8943	97.0	130.8
Май	194	96.0	105.7	8469	94.7	124.9
Июнь	194	100.1	100.1	8472	100.0	118.6
Июль	208	107.0	102.3	9240	109.1	123.3
Август	186	89.4	93.1	8376	90.7	116.1
Сентябрь	182	98.1	85.4	8147	97.3	105.1
Октябрь [△]	179	98.5	77.5	7819	96.0	96.0
Ноябрь ¹	176	98.2	73.2	7609	97.3	90.7



¹ Оценка

1.РЕАЛЬНЫЙ СЕКТОР

Среднемесячная номинальная заработная плата по секторам экономики и видам экономической деятельности, октябрь 2009г.

	Всего, драмов	Государственный и муниципальный		Частный	
		драмов	к соответствующему месяцу 2008г., %	драмов	к соответствующему месяцу 2008г., %
Всего	102511	83365	114.3	130379	104.7
Сельское хозяйство, охота и лесное хозяйство	73051	61265	98.8	89907	117.6
Рыболовство, рыбоводство	55750	-	-	55750	102.8
Горнодобывающая промышленность	176250	-	-	176250	102.1
Обрабатывающая промышленность	103256	61522	78.4	103674	105.3
Производство и распределение электроэнергии, газа и воды	137288	187969	124.8	131523	109.5
Строительство	137989	143650	135.7	137623	104.5
Торговля; ремонт автомобилей, бытовых изделий и предметов личного использования	83512	70278	110.4	83560	119.3
Гостиницы и рестораны	74900	55046	74.6	75251	99.9
Транспорт и связь	120203	94984	100.7	145163	93.0
Финансовая деятельность	277826	270787	106.3	278385	103.8
Операция с недвижимым имуществом, аренда и предоставление услуг потребителям	131343	81754	104.0	195545	102.4
Государственное управление	119466	119466	114.4	-	-
Образование	75490	75097	118.1	87075	98.1
Здравоохранение и предоставление социальных услуг	68587	64382	115.0	84650	130.8
Предоставление коммунальных, социальных и персональных услуг	68560	57272	109.4	88237	107.7

Среднемесячная номинальная заработная плата по секторам экономики, 2009г.

(драмов)

	Всего	Государственный	Негосударственный	из них:	
				частный	общественная(ые) организация(и) и фонды
Январь	93516	77012	117854	118165	100511
Январь-февраль	95726	80031	119076	119422	100194
Январь-март	95928	80312	118793	119095	102140
Январь-апрель	96790	80541	120506	120838	102313
Январь-май	97202	80741	121132	121371	108015
Январь-июнь	96337	80615	119120	119450	100962
Январь-июль	97853	81717	121163	121526	101142
Январь-август	97965	81535	121620	122012	99943
Январь-сентябрь [†]	98287	81712	122196	122683	95467
Январь-октябрь	98714	81879	122972	123466	95693