

1.4. Աշխատանքի շուկայի ցուցանիշներ

1.4.1. Զբաղվածություն

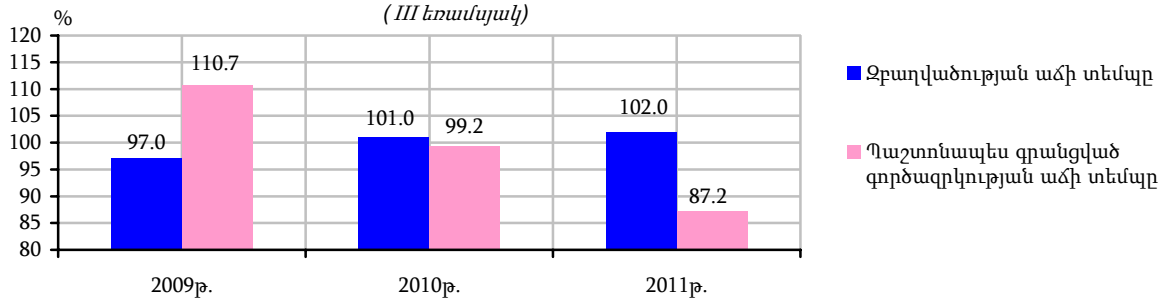
Տնտեսապես ակտիվ բնակչության կազմն ըստ եռամսյակների

ժամանակաշրջանի միջինը

	Տնտեսապես ակտիվ բնակչություն, հազ. մարդ			այդ թվում՝						Գործազրկության մակարդակը, %		
				զբաղվածներ			պաշտոնապես գրանցված գործազուրկներ ¹					
	I	II	III	I	II	III	I	II	III	I	II	III
2009թ.	1138.1	1187.1	1191.2	1062.0	1104.9	1107.2	76.1	82.2	84.0	6.7	6.9	7.1
2010թ. [♦]	1160.1	1202.8	1201.3	1075.8	1117.9	1118.0	84.3	84.9	83.3	7.3	7.1	6.9
2011թ.	1177.4 ²	1205.7 ²	1213.1 ²	1099.8 ²	1130.5 ²	1140.5 ²	77.6	75.2	72.6	6.6 ²	6.2 ²	6.0 ²

% նախորդ տարվա համապատասխան եռամսյակի նկատմամբ

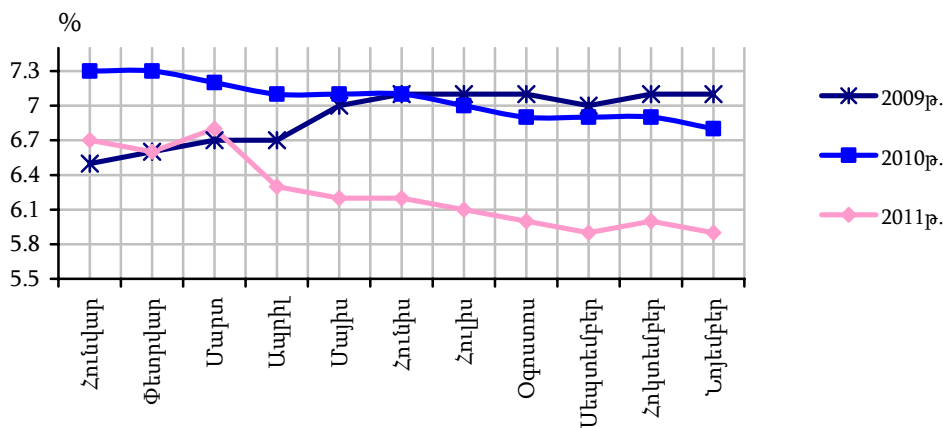
(III եռամսյակ)



Պաշտոնապես գրանցված գործազրկության միջին ամսական մակարդակը

%

	Հունվար	Փետրվար	Մարտ	Ապրիլ	Մայիս	Հունիս	Հուլիս	Օգոստոս	Սեպտեմբեր	Հոկտեմբեր	Նոյեմբեր
2009թ.	6.5	6.6	6.7	6.8	7.0	7.1	7.1	7.1	7.1	7.1	7.1
2010թ. [♦]	7.3	7.3	7.2	7.1	7.1	7.1	7.0	6.9	6.9	6.9	6.8
2011թ. ²	6.7	6.6	6.5	6.3	6.2	6.2	6.1	6.0	5.9	6.0	5.9



¹ ՀՀ աշխատանքի և սոցիալական հարցերի նախարարության «Զբաղվածության պետական ծառայություն» գործակալության տվյալներով:

² Գնահատական:

Աշխատուժի առաջարկը¹, 2011թ.

ամսվա վերջի դրությամբ

	Աշխատանք փնտրողներ		նրանցից՝ չգրադվածներ		որոնցից՝ գործազուրկներ	
	ընդամենը, հազ. մարդ	2010թ. նույն ամսվա նկատմամբ, %	ընդամենը, հազ. մարդ	2010թ. նույն ամսվա նկատմամբ, %	ընդամենը, հազ. մարդ	2010թ. նույն ամսվա նկատմամբ, %
Հունվար	92.7	92.5	79.6	91.9	78.0	91.9
Փետրվար	92.6	92.9	78.7	92.3	77.2	92.3
Մարտ	92.5	91.3	78.1	90.6	76.5	90.6
Ապրիլ	91.9	90.4	77.0	88.7	75.4	88.5
Մայիս	90.1	88.5	76.6	88.4	75.0	88.3
Հունիս	88.3	87.2	75.7	87.5	74.1	87.3
Հուլիս	87.3	87.0	74.8	87.3	73.2	87.1
Օգոստոս	85.6	86.6	73.9	87.7	72.1	87.3
Սեպտեմբեր	84.3	86.0	72.5	86.5	70.7	86.1
Հոկտեմբեր	83.9	86.9	72.3	87.4	70.5	87.0
Նոյեմբեր	82.8	86.9	71.3	87.4	69.5	87.0

Կին աշխատուժի առաջարկը¹, 2011թ.

ամսվա վերջի դրությամբ

	Աշխատանք փնտրող կանայք		նրանցից՝ չգրադվածներ		որոնցից՝ գործազուրկներ	
	ընդամենը, հազ. մարդ	2010թ. նույն ամսվա նկատմամբ, %	ընդամենը, հազ. մարդ	2010թ. նույն ամսվա նկատմամբ, %	ընդամենը, հազ. մարդ	2010թ. նույն ամսվա նկատմամբ, %
Հունվար	60.9	91.3	55.6	91.4	54.6	91.3
Փետրվար	60.6	91.5	54.8	91.6	53.9	91.7
Մարտ	60.4	90.3	54.3	90.3	53.4	90.5
Ապրիլ	60.0	89.4	53.5	88.4	52.6	88.4
Մայիս	59.3	88.4	53.3	88.1	52.3	88.0
Հունիս	58.3	87.4	52.7	87.2	51.7	87.1
Հուլիս	57.9	87.6	52.2	87.3	51.2	87.1
Օգոստոս	57.1	87.8	51.9	88.1	50.8	87.9
Սեպտեմբեր	56.6	87.9	51.1	87.5	50.0	87.0
Հոկտեմբեր	56.7	89.2	51.1	88.4	49.9	87.9
Նոյեմբեր	56.0	89.2	50.4	88.4	49.6	88.6

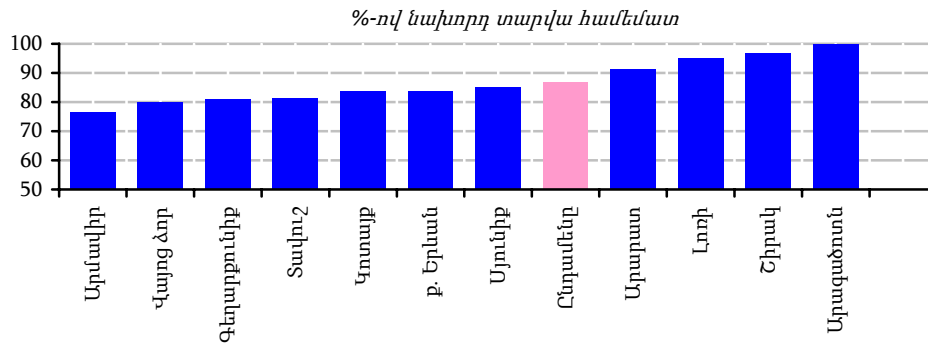
Աշխատուժի առաջարկն¹ ըստ ՀՀ մարզերի և ք.Երևանի, 2011թ. նոյեմբերի վերջի դրությամբ

հազ. մարդ

	Աշխատանք փնտրողներ			նրանցից՝ չգրադվածներ			որոնցից՝ գործազուրկներ		
	ընդամենը	նրանցից՝ երիտասարդներ, տարեկան		ընդամենը	նրանցից՝ երիտասարդներ, տարեկան		ընդամենը	նրանցից՝ երիտասարդներ, տարեկան	
		16-24	25-30		16-24	25-30		16-24	25-30
Ընդամենը	82.8	7.8	11.4	71.3	5.7	9.3	69.5	5.6	9.1
ք. Երևան	25.5	1.4	3.0	23.2	1.1	2.5	22.9	1.1	2.4
Արագածոտն	2.5	0.4	0.4	1.4	0.2	0.2	1.4	0.2	0.2
Արարատ	3.8	0.4	0.6	3.2	0.3	0.4	3.1	0.3	0.4
Արմավիր	3.2	0.3	0.4	2.6	0.2	0.3	2.6	0.2	0.3
Գեղարքունիք	6.3	0.6	1.0	4.8	0.4	0.7	4.7	0.3	0.7
Լոռի	11.4	1.5	1.8	10.3	1.2	1.6	10.1	1.2	1.6
Կոտայք	7.0	0.6	1.0	6.3	0.4	0.9	6.1	0.4	0.8
Շիրակ	11.1	1.3	1.5	9.9	1.1	1.3	9.3	1.0	1.3
Սյունիք	6.3	0.6	0.9	4.8	0.4	0.6	4.6	0.3	0.6
Վայոց ձոր	1.2	0.2	0.2	0.8	0.1	0.1	0.8	0.1	0.1
Տավուշ	4.5	0.6	0.7	3.9	0.4	0.6	3.9	0.4	0.6

¹ ՀՀ աշխատանքի և սոցիալական հարցերի նախարարության «Զբաղվածության պետական ծառայություն» գործակալության տվյալներով:

Պաշտոնապես գրանցված գործազրկության¹ աճի տեմպն ըստ ՀՀ մարզերի և ք. Երևանի, 2011թ. նոյեմբերի վերջի դրությամբ



Աշխատուժի առաջարկն¹ ըստ ՀՀ մարզերի, տարածաշրջանների և ք.Երևանի, 2011թ. նոյեմբերի վերջի դրությամբ

մարդ

	Աշխատանք փնտրողներ	նրանցից՝ գործազուրկներ		Աշխատանք փնտրողներ	նրանցից՝ գործազուրկներ
Ընդամենը	82798	69517			
ք. Երևան	25488	22920	Լոռի	11441	10087
Աջափնյակ	3057	2709	Թումանյան	1317	1074
Ավան	1070	997	Սպիտակ	1582	1209
Արաբկիր	1878	1717	Ստեփանավան	2840	2499
Դավթաշեն	1690	1630	Տաշիր	334	282
Էրեբունի	4179	3680	ք. Վանաձոր	5368	5023
Կենտրոն	2273	2063	Կոտայք	7005	6149
Մալաթիա-Սեբաստիա	3352	3015	Արուվյան	2540	2226
Նոր Նորք	2337	2087	Հրազդան	3533	3141
Շենգավիթ	3859	3373	Նաիրի	932	782
Քանաքեռ-Զեյթուն	1793	1649	Շիրակ	11058	9287
Արագածոտն	2464	1387	Ամասիա	88	71
Աշտարակ	1297	1035	Անի	539	306
Ապարան	179	116	Աշոցք	350	179
Արագած	486	126	Արթիկ	741	549
Թալին	502	110	ք. Գյումրի	9340	8182
Արարատ	3842	3113	Սյունիք	6291	4619
Արարատ	1692	1272	Գորիս	2350	1773
Արտաշատ	1039	916	Կապան	1923	1490
Մասիս	1111	925	Մեղրի	652	387
Արմավիր	3193	2589	Սիսիան	1366	969
Արմավիր	1091	1007	Վայոց ձոր	1229	809
Բաղրամյան	1081	699	Եղեգնաձոր	347	218
Վաղարշապատ	1021	883	Վայք	882	591
Գեղարքունիք	6270	4677	Տավուշ	4517	3880
Գավառ	1011	693	Իջևան	1280	1015
Ճամբարակ	222	186	Նոյեմբերյան	582	468
Մարտունի	1423	903	Տավուշ	579	479
Սևան	1883	1772	ք. Դիլիջան	2076	1918
Վարդենիս	1731	1123			

¹ ՀՀ աշխատանքի և սոցիալական հարցերի նախարարության «Զբաղվածության պետական ծառայություն» գործակալության տվյալներով:

Աշխատանքով ապահովվածները¹, 2011թ.

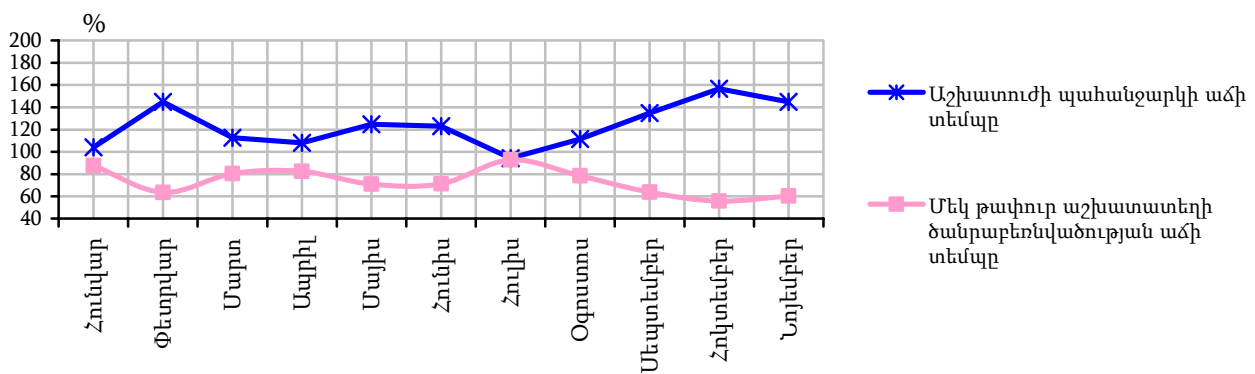
Ամսվա վերջի դրությամբ

	Ընդամենը, մարդ	2010թ. նույն ամսվա նկատմամբ, %	Աշխատանք փնտրողների նկատմամբ, %
Հունվար	631	114.3	0.7
Փետրվար	824	83.8	0.9
Մարտ	947	85.9	1.0
Ապրիլ	1007	103.2	1.1
Մայիս	1064	108.6	1.2
Հունիս	1063	99.4	1.2
Հուլիս	833	82.6	1.0
Օգոստոս	872	92.0	1.0
Սեպտեմբեր	986	97.8	1.2
Հոկտեմբեր	875	100.2	1.0
Նոյեմբեր	831	92.3	1.0

Թափուր աշխատատեղերի ծանրաբեռնվածությունը, 2011թ.

ամսվա վերջի դրությամբ

	Աշխատուժի պահանջարկը		Զգբաղվածների թվաքանակը մեկ թափուր աշխատատեղի հաշվով		
	մարդ	2010թ. նույն ամսվա նկատմամբ, %	մարդ	նախորդ ամսվա նկատմամբ, %	2010թ. նույն ամսվա նկատմամբ, %
Հունվար	742	104.2	107	125.9	87.7
Փետրվար	833	144.9	94	87.9	63.5
Մարտ	992	112.6	79	84.0	80.6
Ապրիլ	1091	108.1	71	89.9	82.6
Մայիս	1248	124.6	61	85.9	70.9
Հունիս	1384	122.9	55	90.2	71.4
Հուլիս	1167	94.3	64	116.4	92.8
Օգոստոս	1446	111.5	51	79.7	78.5
Սեպտեմբեր	1638	134.9	44	86.3	63.8
Հոկտեմբեր	1671	156.6	43	97.7	55.8
Նոյեմբեր	1554	144.8	46	107.0	60.5



¹ ՀՀ աշխատանքի և սոցիալական հարցերի նախարարության «Զբաղվածության պետական ծառայություն» գործակալության տվյալներով:

Նպաստառու գործազուրկների թվաքանակը և գործազրկության նպաստի միջին չափը

	Նպաստառուների թվաքանակը, ամսվա վերջի դրությամբ, հազ. մարդ		Նպաստի միջին չափը, դրամ	
	2010թ.	2011թ.	2010թ.	2011թ.
Հունվար	26.3	18.9	16802	17880
Փետրվար	26.1	18.5	16448	17712
Մարտ	26.3	18.6	16270	17963
Ապրիլ	26.1	18.4	16195	17815
Մայիս	25.4	18.5	16336	17213
Հունիս	24.7	18.3	16443	17305
Հուլիս	24.1	17.5	16545	17989
Օգոստոս	23.0	17.3	16690	17159
Սեպտեմբեր	22.1	16.7	16535	16915
Հոկտեմբեր	21.1	15.9	16595	16673
Նոյեմբեր	20.5	15.5	16498	16394

Զբաղվածության կարգավորման ամենամյա պետական ծրագրերում ընդգրկված անձանց թվաքանակն ըստ ծրագրերի տեսակների, 2011թ.

	<i>ամսվա վերջի դրությամբ</i>							
	Հոկտեմբեր				Նոյեմբեր			
	ընդամենը, մարդ	նրանցից՝			ընդամենը, մարդ	նրանցից՝		
		կանայք	երիտասարդներ, տարեկան			կանայք	երիտասարդներ, տարեկան	
		16-24	25-30			16-24	25-30	
Ծրագրերում ընգրկված անձանց թվաքանակը այդ թվում.	16596	11427	789	2174	16203	11176	852	2172
մասնագիտական ուսուցման ծրագրերում ընգրկվածներ	382	278	125	93	431	329	138	118
ձեռնարկատիրական գործունեությամբ զբաղվելու նպատակով պետական գրանցման համար ֆինանսական աջակցություն ստացածներ	2	1	0	2	19	4	0	0
աշխատաշուկայում անմրցունակ խմբերին աշխատանքի տեղավորման նպատակով աշխատավարձի մասնակի փոխհատուցման ծրագրում ընդգրկվածներ	242	149	17	20	250	154	17	24
հասարակական աշխատանքներում ընդգրկվածներ	0	0	0	0	0	0	0	0
այլ վայր աշխատանքի գործուղվածներ	28	15	3	8	32	19	8	6
գործազրկության նպաստ ստացողներ	15932	10977	644	2050	15471	10670	689	2024