

**1.4. Աշխատանքի շուկայի ցուցանիշներ****1.4.1. Զբաղվածություն****1.4.1.1. Զբաղվածության ցուցանիշներն ըստ տնային տնտեսությունների ընտրանքային հետազոտության արդյունքների**

2008-2013թթ. աշխատանքի շուկայի վերաբերյալ վիճակագրական ցուցանիշները<sup>1</sup> մշակվել և տարածվել են տնային տնտեսությունների կենսամակարդակի (կենսապայմանների) ամբողջացված հետազոտության (SSԿԱՀ) շրջանակում՝ սահմանափակ հարցախմբով (հետազոտության հարցաթերթի ԲԱԺԻՆ Դ.) իրականացված դիտարկման արդյունքներով՝ աշխատաշուկայի մասնագիտացված հետազոտության, այն է՝ **Աշխատուժի հետազոտության (ԱՀ)**, անցկացման համար անհրաժեշտ ռեսուրսների բացակայությամբ պայմանավորված:

SSԿԱՀ-ն հնարավոր դարձրեց Աշխատանքի միջազգային կազմակերպության կողմից առաջարկվող մեթոդաբանության կիրառմամբ ապահովել աշխատանքի շուկայի առանցքային ցուցանիշների սեզոնային տատանումներն արտացոլող եռամսյակային օպերատիվ գնահատականներ, դրանց ժամանակագրական համադրելի շարքեր՝ սեռային և քաղաք/գյուղ բաշխվածությամբ: Արժանահավատության և ներկայացուցչականության առավել բարձր մակարդակ ունեցող տարեկան ճշգրտված-վերջնական տվյալները զգալիորեն ընդլայնել են աշխատանքի շուկան բնութագրող ցուցանիշների շրջանակը, հնարավորություն են ընձեռել բնակչության կենսապայմանների և զբաղվածության ցուցանիշներն ուսումնասիրել փոխադարձ կապի մեջ:

Հաշվի առնելով երկրի սոցիալ-տնտեսական կայունության տեսանկյունից խիստ արդիական դարձած զբաղվածության ոլորտի գերակա խնդիրները, աշխատանքի շուկայի վերաբերյալ առավել համակողմանի և հնարավորինս մանրամասնեցված տվյալների առկայության կարևորությունը, որը կարող է ապահովել միայն տեղեկատվական աղբյուրի տեսանկյունից աշխարհում ընդունված լավագույն գործիք համարվող ԱՀ-ն, ինչպես նաև համապատասխան ոլորտի միջազգային փորձագետների խորհրդատվությունը, ՀՀ կառավարության ֆինանսական աջակցությամբ 2014թ. հունվարից ՀՀ ԱՎԾ-ն սկսել է իրականացնել SSԿԱՀ-ից առանձնացված ԱՀ՝ ամսական պարբերականությամբ:

Առանցքային ցուցանիշների բավարար ներկայացուցչականության ապահովման նպատակով հետազոտության տարեկան ընտրանքը կկազմի 7 680 տնային տնտեսություն՝ SSԿԱՀ 5 184 տնային տնտեսության փոխարեն: ԱՀ հիմքում դրված մեթոդաբանությունը՝ չնչին բացառությամբ, նույնական է SSԿԱՀ շրջանակում կիրառված մեթոդաբանության հետ:

ՀՀ աշխատաշուկան բնութագրող առանցքային ցուցանիշները կշարունակեն հրապարակվել **եռամսյակային** պարբերականությամբ՝ հետազոտվող եռամսյակին հաջորդող եռամսյակի վերջին աշխատանքային օրը՝ հիմնվելով **ԱՀ արդյունքների** վրա:

<sup>1</sup> Բացառությամբ ՀՀ աշխատանքի և սոցիալական հարցերի նախարարության աշխատակազմի զբաղվածության պետական գործակալության կողմից տրամադրվող վարչական բնույթի տեղեկատվության:

## 1.ԻՐԱԿԱՆ ՀԱՏՎԱԾ

Հաշվի առնելով այն հանգամանքը, որ հետազոտությունը դեռևս մասնակի «փորձարկման» փուլում է՝ հետազոտական գործիքների (հարցաթերթ, դասակարգիչ, ընտրանք, տվյալների ներմուծման և համակարգչային մշակման ծրագրեր և այլն) զգալի փոփոխություններով (այդ թվում՝ նաև ընտրանքի մեթոդաբանության) պայմանավորված, տվյալները վիճակագրորեն թույլատրելի սահմաններում կարող են որոշակիորեն տարբերվել/շեղվել նախորդ տարիների ՏՏԿԱՀ տվյալներից, ինչը հարկ կլինի նկատի ունենալ ժամանակագրական շարքերի համադրման ժամանակ: Նույն հիմնավորմամբ՝ հետազոտության եռամսյակային օպերատիվ տվյալներն **առայժմ** կիրառարակվեն սահմանափակ շրջանակով:

ՀՀ աշխատանքի և սոցիալական հարցերի նախարարության աշխատակազմի զբաղվածության պետական գործակալության կողմից տրամադրվող վարչական բնույթի տեղեկատվությունը (աշխատանք փնտրողներ, պաշտոնապես գրանցված գործազուրկներ, թափուր աշխատատեղեր և այլն) կշարունակվի հրապարակվել ամսական պարբերականությամբ:

2014թ.-ի իրականացված ԱՀ-ներն ընդգրկել են ՀՀ բոլոր մարզերը և Երևան քաղաքը: Տվյալները հիմնված են հանրապետության տնային տնտեսությունների **15-75 տարեկան** անդամների պատասխանների վրա: Դիտարկվող ժամանակաշրջանը եղել է հարցմանը նախորդող **վերջին մեկ շաբաթը**:

Հետազոտության հիմքում դրված հասկացությունները, ցուցանիշների համախումբը և հաշվարկման մեթոդաբանությունը հիմնականում համապատասխանում են ԱՄԿ (Աշխատանքի միջազգային կազմակերպություն) և (կամ)<sup>1</sup> Եվրոստատի կողմից առաջարկվող սահմանումներին և դրույթներին՝ հնարավորինս հաշվի առնելով Հայաստանում դրանց կիրառման առանձնահատկությունները:

Ստորև ներկայացվում են 2014թ. աշխատուժի հետազոտության I, II և III եռամսյակների նախնական որոշ տվյալներ:

<sup>1</sup> ԱՄԿ-ի և Եվրոստատի կողմից առաջարկվող սահմանումներում առանձին դեպքերում առկա են որոշ տարբերություններ: Մասնավորապես, պարտադիր ժամկետային զինձառայողներն ըստ ԱՄԿ մեթոդաբանության դասվում են զբաղվածների (տե՛ս ILO, ISCO-88), իսկ ըստ Եվրոստատի (տե՛ս European Commission, The European Union labour force survey, Methods and definitions-2001)՝ տնտեսապես ոչ ակտիվ բնակչության խմբին: Տվյալ դեպքում ՀՀ ԱՎԾ-ն հիմք է ընդունել վերջինս, որը կիրառվում է Եվրամիության անդամ երկրներում:

Աշխատանքային ռեսուրսների կազմն ըստ եռամսյակների, 2014թ.

(Աղբյուրը՝ աշխատուժի հետազոտություն)

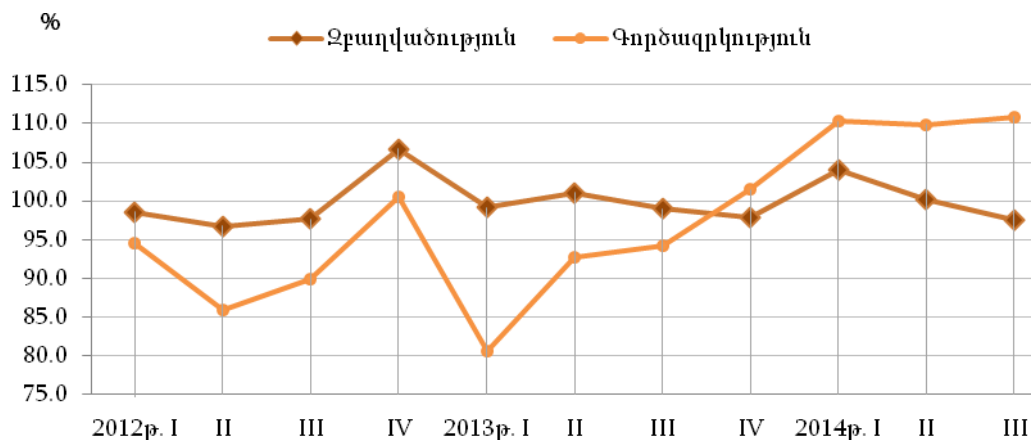
1000 մարդ

	Ընդամենը			Տղամարդ			Կին		
	I	II	III	I	II	III	I	II	III
Աշխատանքային ռեսուրսներ	2 326.2	2 246.7	2 171.4	1 046.5	999.8	917.8	1 279.6	1 246.9	1 253.6
Տնտեսապես ակտիվ բնակչություն	1 429.6	1 433.3	1 391.7	731.9	727.3	691.8	697.7	706.0	699.9
Ջրաղվածներ	1 175.8	1 182.7	1 153.3	607.0	619.7	594.0	568.7	563.1	559.3
Գործազուրկներ	253.9	250.6	238.4	124.9	107.6	97.8	129.0	143.0	140.6
Տնտեսապես ոչ ակտիվ բնակչություն	896.5	813.4	779.7	314.6	272.5	226.0	582.0	540.9	553.7

	Քաղաք			Գյուղ		
	I	II	III	I	II	III
Աշխատանքային ռեսուրսներ	1 468.4	1 403.0	1 405.3	857.7	843.7	766.1
Տնտեսապես ակտիվ բնակչություն	843.6	835.8	851.9	586.0	597.5	539.8
Ջրաղվածներ	629.5	627.7	650.6	546.2	555.1	502.7
Գործազուրկներ	214.1	208.2	201.3	39.8	42.4	37.1
Տնտեսապես ոչ ակտիվ բնակչություն	624.8	567.2	553.4	271.7	246.2	226.3

Ջրաղվածությունը և գործազրկությունն ըստ եռամսյակների

%-ով նախորդ տարվա նույն եռամսյակի նկատմամբ



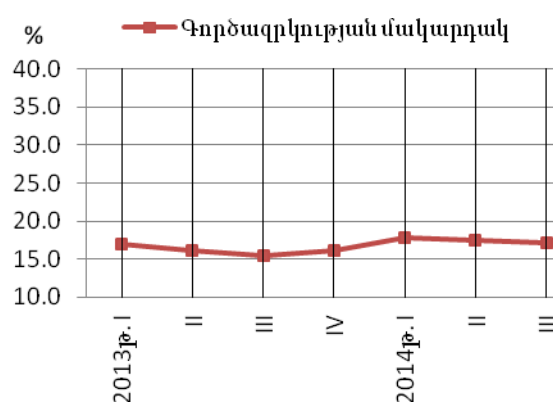
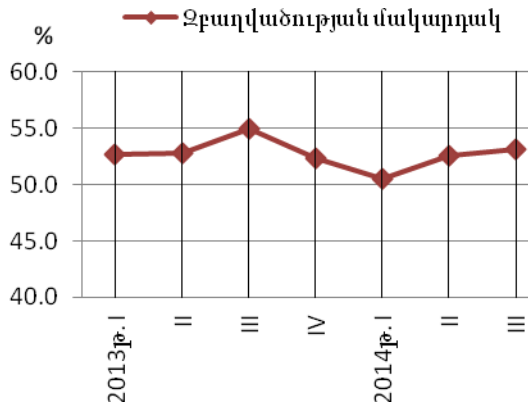
**Բնակչության տնտեսական ակտիվությունն ըստ եռամսյակների, 2014թ.**

(Աղբյուրը՝ աշխատուժի հետազոտություն)

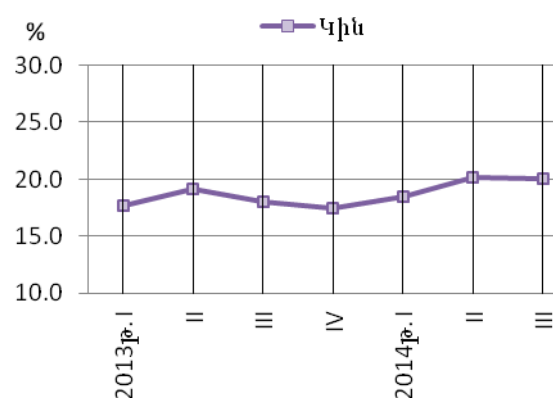
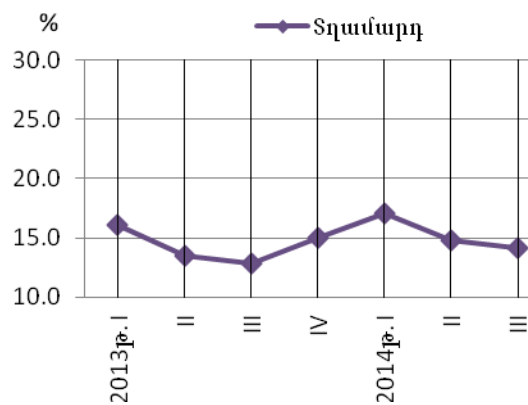
	Ընդամենը			Տղամարդ			Կին		
	I	II	III	I	II	III	I	II	III
Տնտեսական ակտիվության մակարդակը <sup>1</sup> , %	61.5	63.8	64.1	69.9	72.7	75.4	54.5	56.6	55.8
Զբաղվածության մակարդակը <sup>1</sup> , %	50.5	52.6	53.1	58.0	62.0	64.7	44.4	45.2	44.6
Գործազրկության մակարդակը <sup>2</sup> , %	17.8	17.5	17.1	17.1	14.8	14.1	18.5	20.2	20.1

	Քաղաք			Գյուղ		
	I	II	III	I	II	III
Տնտեսական ակտիվության մակարդակը <sup>1</sup> , %	57.5	59.6	60.6	68.3	70.8	70.5
Զբաղվածության մակարդակը <sup>1</sup> , %	42.9	44.7	46.3	63.7	65.8	65.6
Գործազրկության մակարդակը <sup>2</sup> , %	25.4	24.9	23.6	6.8	7.1	6.9

**Զբաղվածության և գործազրկության մակարդակներն ըստ եռամսյակների**



**Գործազրկության մակարդակն ըստ սեռի, եռամսյակներով**



<sup>1</sup> Հաշվարկված է աշխատանքային ռեսուրսների (ըստ առկա բնակչության թվաքանակի ցուցանիշի) թվաքանակի նկատմամբ:

<sup>2</sup> Հաշվարկված է տնտեսապես ակտիվ բնակչության թվաքանակի նկատմամբ:

**1.4.1.2. Գործազրկության ցուցանիշներն ըստ ՀՀ աշխատանքի և սոցիալական հարցերի նախարարության աշխատակազմի զբաղվածության պետական գործակալության տվյալների**

**Աշխատուժի առաջարկն ըստ ամիսների, 2014թ.**

ամսվա վերջի դրությամբ

	Աշխատանք փնտրողներ		նրանցից՝ գործազուրկներ	
	ընդամենը, 1000 մարդ	2013թ. նույն ամսվա նկատմամբ, %	ընդամենը, 1000 մարդ	2013թ. նույն ամսվա նկատմամբ, %
Հունվար	64.7	89.6	55.9	90.9
Փետրվար	64.2	89.4	57.5	94.1
Մարտ	64.4	90.4	60.4	99.0
Ապրիլ	64.4	91.7	61.0	101.3
Մայիս	65.0	93.7	61.9	103.9
Հունիս	65.2	95.3	62.2	105.8
Հուլիս	66.3	96.8	63.5	109.7
Օգոստոս	68.4	101.0	65.0	115.0
Սեպտեմբեր	70.8	105.8	65.4	117.0
Հոկտեմբեր	71.7	106.9	65.5	117.4
Նոյեմբեր	72.3	109.0	66.1	118.9

**Աշխատուժի առաջարկն ըստ ամիսների և սեռի, 2014թ.**

ամսվա վերջի դրությամբ

	Աշխատանք փնտրողներ				նրանցից՝ գործազուրկներ			
	Կին		Տղամարդ		Կին		Տղամարդ	
	ընդամենը, 1000 մարդ	2013թ. նույն ամսվա նկատմամբ, %	ընդամենը, 1000 մարդ	2013թ. նույն ամսվա նկատմամբ, %	ընդամենը, 1000 մարդ	2013թ. նույն ամսվա նկատմամբ, %	ընդամենը, 1000 մարդ	2013թ. նույն ամսվա նկատմամբ, %
Հունվար	46.3	91.0	18.4	86.0	41.2	92.0	14.7	88.0
Փետրվար	45.9	90.7	18.3	86.3	42.0	94.6	15.5	92.8
Մարտ	46.1	91.7	18.3	87.6	43.8	98.6	16.6	100.0
Ապրիլ	46.2	92.8	18.2	89.2	44.3	100.9	16.7	102.5
Մայիս	46.6	93.3	18.4	92.5	44.8	103.0	17.1	106.2
Հունիս	47.0	96.1	18.2	93.3	45.2	104.9	17.0	108.3
Հուլիս	47.8	97.6	18.5	94.9	46.0	108.0	17.5	114.4
Օգոստոս	48.9	100.8	19.5	101.6	46.9	112.5	18.1	122.3
Սեպտեմբեր	50.0	104.2	20.8	110.1	47.2	114.0	18.2	125.5
Հոկտեմբեր	50.7	105.0	21.0	111.7	47.4	114.5	18.1	125.7
Նոյեմբեր	51.1	107.1	21.2	114.0	47.8	116.0	18.3	127.1

Աշխատուժի առաջարկն ըստ ՀՀ մարզերի և ք. Երևանի, 2014թ. նոյեմբերի վերջի դրությամբ

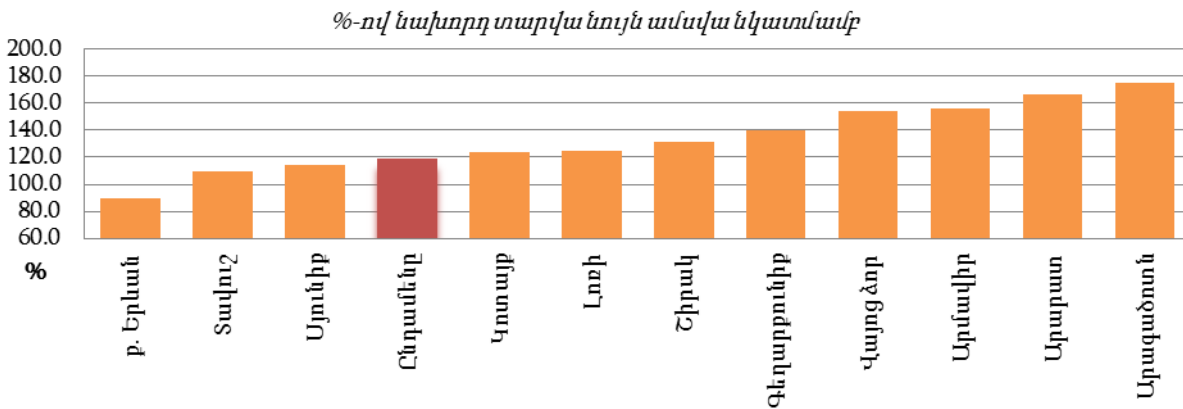
մարդ

	Աշխատանք փնտրողներ			նրանցից՝ գործազուրկներ		
	ընդամենը	նրանցից՝ երիտասարդներ, տարեկան		ընդամենը	նրանցից՝ երիտասարդներ, տարեկան	
		16-24	25-30/25-29 <sup>1</sup>		16-24	25-30/25-29 <sup>1</sup>
<b>Ընդամենը</b>	<b>72 317</b>	<b>7 917</b>	<b>8 913</b>	<b>66 141</b>	<b>7 313</b>	<b>8 311</b>
ք. Երևան	16 316	1 240	1 176	15 052	1 073	1 023
Արագածոտն	2 987	396	353	2 271	312	276
Արարատ	4 910	598	653	4 161	517	570
Արմավիր	4 208	443	521	3 745	402	459
Գեղարքունիք	6 050	751	890	5 865	712	856
Լոռի	8 449	1 018	1 163	8 361	1 004	1 152
Կոտայք	7 270	681	952	6 663	654	890
Շիրակ	11 382	1 403	1 626	10 109	1 345	1 594
Սյունիք	4 696	443	678	4 565	411	651
Վայոց ձոր	1 284	167	167	1 077	155	145
Տավուշ	4 765	777	734	4 272	728	695

Պաշտոնապես գրանցված գործազուրկների միջին ամսական թվաքանակը

	Ընդամենը, 1000 մարդ		Նախորդ տարվա նույն ամսվա նկատմամբ, %	
	2013թ.	2014թ.	2013թ.	2014թ.
Հունվար	62.0	55.9	90.5	90.2
Փետրվար	61.3	56.7	91.4	92.5
Մարտ	61.0	59.0	92.4	96.7
Ապրիլ	60.6	60.7	91.7	100.2
Մայիս	59.9	61.4	90.6	102.5
Հունիս	59.2	62.0	90.7	104.7
Հուլիս	58.3	62.9	90.5	107.9
Օգոստոս	57.2	64.3	89.7	112.4
Սեպտեմբեր	56.2	65.2	88.5	116.0
Հոկտեմբեր	55.9	65.4	88.3	117.0
Նոյեմբեր	55.7	65.8	88.1	118.1

Պաշտոնապես գրանցված գործազուրկների թվաքանակի փոփոխությունն ըստ ՀՀ մարզերի և ք. Երևանի, 2014թ. նոյեմբերի վերջի դրությամբ



<sup>1</sup> Տարիքային խումբը վերանայվել է համաձայն «Ձբաղվածության մասին» ՀՀ օրենքի՝ ընդունված 2013թ. դեկտեմբերի 11-ին, որի կիրարկումն ապահովող իրավական ակտերը գործողության մեջ են դրվել ս.թ. հուլիս ամսից:

1.ԻՐԱԿԱՆ ՀԱՏՎԱԾ

Պաշտոնապես գրանցված գործազուրկների միջին ամսական թվաքանակը՝ աճողական ամիսներով

	Ընդամենը, 1000 մարդ		Նախորդ տարվա համապատասխան ժամանակաշրջանի նկատմամբ, %	
	2013թ.	2014թ.	2013թ.	2014թ.
Հունվար	62.0	55.9	90.5	90.2
Հունվար-փետրվար	61.6	56.3	90.9	91.4
Հունվար-մարտ	61.4	57.2	91.4	93.2
Հունվար-ապրիլ	61.2	58.1	91.5	94.9
Հունվար-մայիս	61.0	58.7	91.5	96.2
Հունվար-հունիս	60.7	59.3	91.3	97.7
Հունվար-հուլիս	60.3	59.8	91.1	99.2
Հունվար-օգոստոս	59.9	60.4	90.9	100.8
Հունվար-սեպտեմբեր	59.5	60.9	90.7	102.4
Հունվար-հոկտեմբեր	59.2	61.4	90.5	103.7
Հունվար-նոյեմբեր	58.8	61.8	90.2	105.1

Աշխատուժի առաջարկն ըստ ՀՀ մարզերի, տարածաշրջանների և ք.Երևանի,  
2014թ. նոյեմբերի վերջի դրությամբ

մարդ

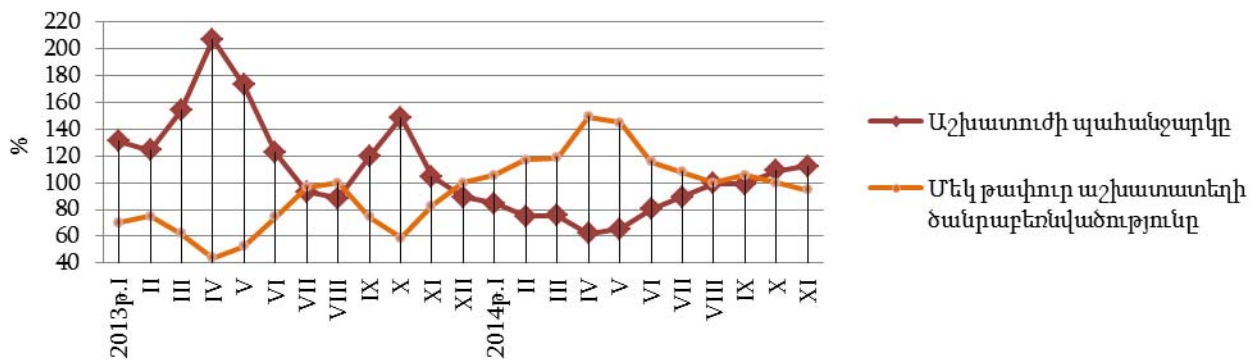
	Աշխատանք փնտրողներ	նրանցից՝ գործազուրկներ		Աշխատանք փնտրողներ	նրանցից՝ գործազուրկներ
<b>Ընդամենը</b>	<b>72 317</b>	<b>66 141</b>			
<b>ք. Երևան</b>	<b>16 316</b>	<b>15 052</b>	<b>Լոռի</b>	<b>8 449</b>	<b>8 361</b>
Աջափնյակ	1 903	1 633	Թումանյան	984	973
Ավան	675	671	Սպիտակ	711	706
Արաբկիր	1 014	1 000	Ստեփանավան	2 030	2 017
Դավթաշեն	1 348	1 308	Տաշիր	361	357
Էրեբունի	2 374	2 270	ք. Վանաձոր	4 363	4 308
Կենտրոն	1 118	945	<b>Կոտայք</b>	<b>7 270</b>	<b>6 663</b>
Մայաթիա-Սեբաստիա	2 167	1 954	Արմավյան	2 370	2 308
Նոր Նորք	1 558	1 490	Հրազդան	3 841	3 640
Շենգավիթ	2 676	2 311	Նաիրի	1 059	715
Քանաքեռ-Զեյթուն	1 483	1 470	<b>Շիրակ</b>	<b>11 382</b>	<b>10 109</b>
<b>Արագածոտն</b>	<b>2 987</b>	<b>2 271</b>	Ամասիա	122	112
Աշտարակ	1 713	1 387	Անի	412	329
Ապարան	328	178	Աշոցք	360	329
Արագած	495	384	Արթին	993	710
Թային	451	322	ք. Գյումրի	9 495	8 629
<b>Արարատ</b>	<b>4 910</b>	<b>4 161</b>	<b>Սյունիք</b>	<b>4 696</b>	<b>4 565</b>
Արարատ	2 486	2 055	Գորիս	1 972	1 938
Արտաշատ	1 415	1 171	Կապան	1 450	1 409
Մասիս	1 009	935	Մեղրի	346	335
<b>Արմավիր</b>	<b>4 208</b>	<b>3 745</b>	Սիսիան	928	883
Արմավիր	1 976	1 665	<b>Վայոց ձոր</b>	<b>1 284</b>	<b>1 077</b>
Բաղրամյան	1 251	1 171	Եղեգնաձոր	648	547
Վաղարշապատ	981	909	Վայք	636	530
<b>Գեղարքունիք</b>	<b>6 050</b>	<b>5 865</b>	<b>Տավուշ</b>	<b>4 765</b>	<b>4 272</b>
Գավառ	1 235	1 152	Իջևան	1 724	1 564
Ճամբարակ	329	315	Նոյեմբերյան	625	459
Մարտունի	1 261	1 253	Տավուշ	561	417
Սևան	2 174	2 114	ք. Դիլիջան	1 855	1 832
Վարդենիս	1 051	1 031			

**Աշխատուժի պահանջարկը, թափուր աշխատատեղերի ծանրաբեռնվածությունը և աշխատանքով ապահովվածներն ըստ ամիսների, 2014թ.**

*ամսվա վերջի դրությամբ*

	Աշխատուժի պահանջարկը		Մեկ թափուր աշխատատեղի ծանրաբեռնվածությունը <sup>1</sup>		Ապահովվել են աշխատանքով		
	<i>մարդ</i>	2013թ. նույն ամսվա նկատմամբ, %	<i>մարդ</i>	2013թ. նույն ամսվա նկատմամբ, %	<i>մարդ</i>	2013թ. նույն ամսվա նկատմամբ, %	աշխատանք փնտրողների նկատմամբ, %
Հունվար	1 432	84.6	45	105.5	391	56.6	0.6
Փետրվար	1 451	75.1	44	117.2	846	99.2	1.3
Մարտ	1 561	75.7	41	118.8	1 150	105.4	1.8
Ապրիլ	1 551	62.1	42	149.5	1 097	104.0	1.7
Մայիս	1 728	65.3	38	145.0	768	75.7	1.2
Հունիս	1 893	80.1	34	115.8	917	80.9	1.4
Հուլիս	1 885	89.3	35	107.9	800	75.0	1.2
Օգոստոս	2 067	99.4	33	100.0	1 027	99.1	1.5
Սեպտեմբեր	1 966	98.8	36	105.9	1 129	105.7	1.6
Հոկտեմբեր	2 077	108.9	35	100.0	1 057	90.5	1.5
Նոյեմբեր	1 932	112.3	37	94.9	918	76.4	1.3

*%-ով նահապտող տարվա նույն ամսվա նկատմամբ*



<sup>1</sup> Աշխատանք փնտրողների թվաքանակն է մեկ թափուր աշխատատեղի հաշվով:



1.ԻՐԱԿԱՆ ՀԱՏՎԱԾ

Զբաղվածության կարգավորման ամենամյա պետական ծրագրերում ընդգրկված անձանց թվաքանակն ըստ ծրագրերի տեսակների<sup>1</sup>, 2014թ. նոյեմբեր

ամսվա վերջի դրությամբ

	Ընդամենը, մարդ	նրանցից՝		
		կանայք	16-29 տարեկաններ	գյուղաբնակներ
<b>Ծրագրերում ընդգրկված անձանց թվաքանակը</b>	<b>576</b>	<b>427</b>	<b>214</b>	<b>54</b>
<i>այդ թվում ըստ ծրագրերի.</i>				
գործազուրկներին այլ վայրում աշխատանքի տեղավորման աջակցության տրամադրում	6	3	2	4
<i>նրանցից՝ հաշմանդամություն ունեցող անձինք</i>	0	0	0	0
աշխատաշուկայում անմրցունակ անձանց ինքնազբաղվածության խթանման նպատակով փոքր ձեռնարկատիրական գործունեության աջակցության տրամադրում	3	0	2	0
<i>նրանցից՝ հաշմանդամություն ունեցող անձինք</i>	0	0	0	0
ձեռք բերած մասնագիտությամբ մասնագիտական աշխատանքային փորձ ձեռք բերելու համար գործազուրկներին աջակցության տրամադրում	48	37	45	7
<i>նրանցից՝ հաշմանդամություն ունեցող անձինք</i>	0	0	0	0
աշխատանքի տեղավորման ոչ պետական կազմակերպության կողմից մատուցվող ծառայություններից օգտվելու համար աջակցության տրամադրում	0	0	0	0
<i>նրանցից՝ հաշմանդամություն ունեցող անձինք</i>	0	0	0	0
աշխատաշուկայում անմրցունակ անձանց հարմար աշխատանքի տեղավորման նպատակով գործատուներին այցելության ծախսերի փոխհատուցում	351	270	104	13
<i>նրանցից՝ հաշմանդամություն ունեցող անձինք</i>	4	3	1	0
աշխատաշուկայում անմրցունակ անձանց աշխատանքի տեղավորման դեպքում գործատուին միանվագ փոխհատուցման տրամադրում՝	90	65	39	17
<i>նրանցից՝ հաշմանդամություն ունեցող անձինք</i>	4	1	0	0
աշխատաշուկայում անմրցունակ անձանց աշխատանքի տեղավորման դեպքում գործատուին աշխատավարձի մասնակի և հաշմանդամություն ունեցող անձին ուղեկցողի համար աշխատավարձի փոխհատուցման տրամադրում	49	38	16	8
<i>նրանցից՝ հաշմանդամություն ունեցող անձինք</i>	9	4	2	1
գործազուրկների և աշխատանքից ազատման ռիսկ ունեցող աշխատանք փնտրող անձանց մասնագիտական ուսուցման կազմակերպում	29	14	6	5
<i>նրանցից՝ հաշմանդամություն ունեցող անձինք</i>	1	0	0	0

<sup>1</sup> Ծրագրերի ցանկը վերանայվել է համաձայն «Զբաղվածության մասին» ՀՀ օրենքի՝ ընդունված 2013թ. դեկտեմբերի 11-ին, որի կիրարկումն ապահովող իրավական ակտերը գործողության մեջ են դրվել ա.թ. հուլիս ամսից: