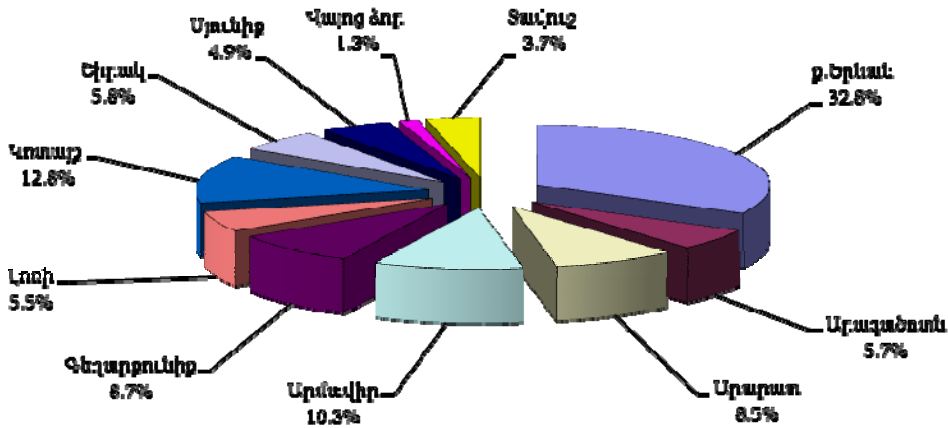


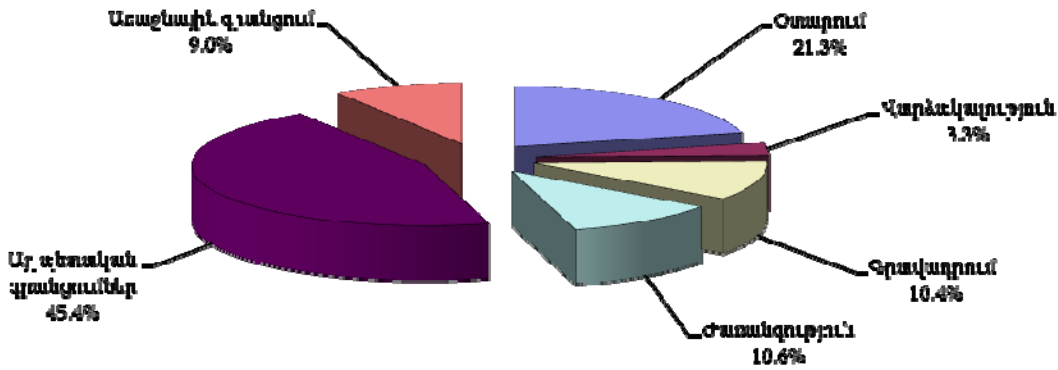
5.5. Անշարժ գույքի շուկա

5.5.1. Անշարժ գույքի շուկան 2014թ. նոյեմբերին: Ըստ ՀՀ կառավարությանն առընթեր անշարժ գույքի կադաստրի պետական կոմիտեի ամփոփ տեղեկատվության, 2014թ. նոյեմբերին հանրապետությունում անշարժ գույքի նկատմամբ իրականացվել են 19 527 գործարքներ:

Անշարժ գույքի նկատմամբ իրականացված գործարքներն ըստ ՀՀ մարզերի և Երևան քաղաքի, 2014թ. նոյեմբեր



Անշարժ գույքի նկատմամբ իրականացված գործարքներն ըստ տեսակների, 2014թ. նոյեմբեր



Երևան քաղաքի բազմաբնակարան շենքերի բնակարանների շուկայական միջին գներն ըստ վարչական շրջանների

դրամ

	Բնակարանների 1 քառ. մ մակերեսի հաշվարկով շուկայական միջին գները		
	2013թ. նոյեմբեր	2014թ. հոկտեմբեր	2014թ. նոյեմբեր
Կենտրոն	428 000	428 000	428 000
Արաբկիր	356 600	356 600	356 600
Քանաքեռ-Զեյթուն	282 600	282 700	282 700
Նոր-Նորք	252 000	252 800	252 800
Ավան	260 000	260 200	260 200
Էրեբունի	250 000	250 950	251 000
Շենգավիթ	255 800	256 600	256 650
Դավթաշեն	275 000	275 200	275 200
Աջափնյակ	249 000	249 600	249 600
Մալաթիա-Սեբաստիա	242 000	242 500	242 500
Նուբարաշեն	154 000	156 100	156 150

**Բազմաբնակարան շենքերի բնակարանների շուկայական միջին գներն ըստ քաղաքների**

դրամ

Մարզ	Քաղաք	Բնակարանների 1 քառ. մ մակերեսի հաշվարկով շուկայական միջին գները		
		2013թ. նոյեմբեր	2014թ. հոկտեմբեր	2014թ. նոյեմբեր
Արագածոտն	Աշտարակ	115 000	116 000	116 000
	Ապարան	57 200	57 550	57 550
	Թալին	64 900	65 900	65 950
Արարատ	Արտաշատ	95 000	96 850	96 900
	Մասիս	115 000	115 700	115 700
	Վեդի	100 000	100 700	100 700
Արարատ	Արարատ	75 300	75 500	75 500
	Վաղարշապատ	154 150	154 150	154 150
	Արմավիր	121 200	121 200	121 200
Արմավիր	Մեծամոր	87 500	87 500	87 500
	Սևան	99 150	99 200	99 200
	Գավառ	59 800	59 850	59 850
Գեղարքունիք	Մարտունի	107 600	107 700	107 700
	Վարդենիս	44 800	44 800	44 800
	Ճամբարակ	28 700	28 700	28 700
Լոռի	Վանաձոր	88 400	88 400	88 400
	Ստեփանավան	74 500	74 500	74 500
	Սպիտակ	99 800	99 800	99 800
	Այվերդի	55 000	55 000	55 000
	Տաշիր	47 300	47 300	47 300
	Թումանյան	11 000	11 000	11 000
	Շամլուղ	8 000	8 000	8 000
	Այթալա	20 200	20 300	20 300
Կոտայք	Աբովյան	155 100	155 100	155 100
	Նոր Հաճն	128 600	128 600	128 600
	Բյուրեղավան	108 150	108 150	108 150
	Եղվարդ	109 300	109 400	109 400
	Հրազդան	63 800	63 850	63 850
	Ծաղկաձոր	292 500	292 500	292 500
	Չարենցավան	85 500	85 550	85 550
Շիրակ	Գյումրի	109 300	109 300	109 300
	Արթիկ	66 500	66 700	66 700
	Մարալիկ	40 700	40 700	40 700
Սյունիք	Գորիս	121 800	122 400	122 400
	Կապան	92 250	93 100	93 100
	Սիսիան	91 150	91 250	91 250
	Մեղրի	80 800	80 950	80 950
	Ագարակ	46 850	46 900	46 900
	Քաջարան	94 650	94 700	94 700
	Դաստակերտ	8 000	8 000	8 000
Վայոց ձոր	Վայք	95 000	95 000	95 000
	Եղեգնաձոր	124 850	125 550	125 550
	Ջերմուկ	112 500	112 950	112 950
Տավուշ	Դիլիջան	113 150	113 300	113 800
	Իջևան	118 300	118 300	118 300
	Բերդ	60 200	60 250	60 250
	Նոյեմբերյան	49 900	49 900	49 900
	Այրում	31 850	31 850	31 850

**Երևան քաղաքի բնակելի տների շուկայական միջին գներն ըստ վարչական շրջանների**

դրամ

	Բնակելի տան (շինության 250.0 քառ. մ և տնամերձի 400.0 քառ. մ միջին մակերեսներով) միջին շուկայական գները, հաշվարկված 1 քառ. մ շինության մակերեսով (ներառյալ տնամերձի միավորի գինը)		
	2013թ. նոյեմբեր	2014թ. հոկտեմբեր	2014թ. նոյեմբեր
Կենտրոն	476 100	476 100	476 100
Արաբկիր	383 000	383 000	383 000
Քանաքեռ-Զեյթուն	295 000	295 000	295 000
Նորք-Մարաշ	319 200	319 200	319 200
Ավան	270 500	270 500	270 500
Էրեբունի	239 500	239 750	239 750
Շենգավիթ	255 000	255 000	255 000
Դավթաշեն	276 000	276 000	276 000
Աջափնյակ	250 050	250 050	250 050
Մալաթիա-Սեբաստիա	238 000	238 000	238 000
Նուբարաշեն	150 500	150 800	150 800

**Բնակելի տների շուկայական միջին գներն ըստ քաղաքների**

դրամ

Մարզ	Քաղաք	Բնակելի տան (շինության 200.0 քառ. մ և տնամերձի 1 000.0 քառ. մ միջին մակերեսներով) միջին շուկայական գները, հաշվարկված 1 քառ. մ շինության մակերեսով (ներառյալ տնամերձի միավորի գինը)		
		2013թ. նոյեմբեր	2014թ. հոկտեմբեր	2014թ. նոյեմբեր
Արագածոտն	Աշտարակ	136 200	136 200	136 200
	Ապարան	60 050	60 050	60 050
	Թալին	69 250	69 250	69 250
Արարատ	Արտաշատ	100 000	100 000	100 000
	Մասիս	115 100	115 100	115 100
	Վեդի	102 300	102 300	102 300
	Արարատ	88 000	88 000	88 000
Արմավիր	Վաղարշապատ	153 100	153 100	153 100
	Արմավիր	107 000	107 000	107 000
Գեղարքունիք	Սևան	94 800	94 800	94 800
	Գավառ	57 100	57 100	57 100
	Մարտունի	96 100	96 100	96 100
	Վարդենիս	41 000	41 000	41 000
	Ճամբարակ	31 100	31 100	31 100
Լոռի	Վանաձոր	100 000	100 000	100 000
	Ստեփանավան	90 000	90 000	90 000
	Սպիտակ	114 000	114 000	114 000
	Ալավերդի	50 200	50 200	50 200
	Տաշիր	51 900	51 900	51 900
	Թումանյան	12 000	12 000	12 000
	Շամլուղ	14 000	14 000	14 000
	Ախթալա	30 000	30 000	30 000
Կոտայք	Աբովյան	157 000	157 000	157 000
	Նոր Հաճն	129 800	129 800	129 800
	Բյուրեղավան	120 500	120 500	120 500
	Եղվարդ	116 100	116 100	116 100
	Հրազդան	82 600	82 600	82 600
	Ծաղկաձոր	305 000	305 000	305 000
	Չարենցավան	83 000	83 000	83 000
Շիրակ	Գյումրի	118 500	118 500	118 500
	Արթիկ	63 100	63 100	63 100
	Մարալիկ	52 000	52 000	52 000

5.ՍՈՑԻԱԼ-ԺՈՂՈՎՐԴԱԳՐԱԿԱՆ ՀԱՏՎԱԾ

Մարզ	Քաղաք	Բնակելի տան (շինության 200.0 քառ. մ և տնամերձի 1 000.0 քառ. մ միջին մակերեսներով) միջին շուկայական գները, հաշվարկված 1 քառ. մ շինության մակերեսով (ներառյալ տնամերձի միավորի գինը)		
		2013թ. նոյեմբեր	2014թ. հոկտեմբեր	2014թ. նոյեմբեր
Սյունիք	Գորիս	130 000	130 000	130 000
	Կապան	100 000	100 000	100 000
	Սիսիան	96 500	96 500	96 500
	Մեղրի	84 500	84 500	84 500
	Ագարակ	46 900	46 900	46 900
	Դաստակերտ	11 610	11 610	11 610
Վայոց ձոր	Վայք	90 050	90 050	90 050
	Եղեգնաձոր	116 600	116 600	116 600
	Զերմուկ	131 300	131 300	131 300
Տավուշ	Դիլիջան	113 000	113 000	113 000
	Իջևան	123 200	123 200	123 200
	Բերդ	60 100	60 100	60 100
	Նոյեմբերյան	48 300	48 300	48 300
	Այրում	36 250	36 250	36 250

**Պետական և համայնքային, մասնավոր սեփականություն հանդիսացող հողերի նկատմամբ գրանցված առուվաճառքի (բացառությամբ հատուկ պահպանվող տարածքների, էներգետիկայի օբյեկտների, ջրային և վարձակալության իրավունքի վաճառքների հողերի) գործարքներն ըստ ՀՀ մարզերի և Երևան քաղաքի, 2014թ. նոյեմբեր**

**ա) պետական և համայնքային**

	Գյուղատնտեսական նշանակության հողերի		Արդյունաբերական նշանակության հողերի		Բնակավայրերի հողերի			
					բնակելի կառուցապատման (տնամերձ)		հասարակական կառուցապատման	
	քանակը, միավոր	մակերեսը, հա	քանակը, միավոր	մակերեսը, հա	քանակը, միավոր	մակերեսը, հա	քանակը, միավոր	մակերեսը, հա
ք.Երևան	-	-	2	0.02	6	0.25	25	1.12
Արագածոտն	14	15.96	-	-	-	-	1	0.002
Արարատ	12	5.50	-	-	17	0.55	3	0.17
Արմավիր	1	1.28	-	-	-	-	1	0.05
Գեղարքունիք	-	-	1	1.00	3	0.09	8	0.70
Լոռի	4	2.54	2	0.09	13	0.18	9	0.17
Կոտայք	14	7.09	1	0.14	55	4.21	13	1.00
Շիրակ	1	0.27	1	0.03	6	0.14	-	-
Սյունիք	1	0.54	1	0.05	1	0.01	1	0.04
Վայոց ձոր	8	7.07	-	-	-	-	1	0.01
Տավուշ	4	1.50	-	-	9	0.74	8	0.23
<b>Ընդամենը ՀՀ</b>	<b>59</b>	<b>41.75</b>	<b>8</b>	<b>1.33</b>	<b>110</b>	<b>6.17</b>	<b>70</b>	<b>3.49</b>

**բ) մասնավոր**

	Գյուղատնտեսական նշանակության հողերի		Արդյունաբերական նշանակության հողերի		Բնակավայրերի հողերի			
					բնակելի կառուցապատման (տնամերձ)		հասարակական կառուցապատման	
	քանակը, միավոր	մակերեսը, հա	քանակը, միավոր	մակերեսը, հա	քանակը, միավոր	մակերեսը, հա	քանակը, միավոր	մակերեսը, հա
ք.Երևան	5	0.46	3	1.14	53	2.29	42	2.98
Արագածոտն	60	65.93	-	-	19	1.92	5	0.15
Արարատ	125	50.11	1	0.10	40	3.26	5	0.06
Արմավիր	117	177.44	1	0.10	54	5.86	3	0.01
Գեղարքունիք	11	21.53	-	-	13	1.50	1	0.01
Լոռի	28	15.99	2	0.10	7	0.61	2	0.12
Կոտայք	78	51.12	2	0.22	64	11.23	12	0.78

5.ՍՈՑԻԱԼ-ԺՈՂՈՎՐԴԱԳՐԱԿԱՆ ՀԱՏՎԱԾ

	Գյուղատնտեսական նշանակության հողերի		Արդյունաբերական նշանակության հողերի		Բնակավայրերի հողերի			
	քանակը, միավոր	մակերեսը, հա	քանակը, միավոր	մակերեսը, հա	բնակելի կառուցապատման (տնամերձ)		հասարակական կառուցապատման	
					քանակը, միավոր	մակերեսը, հա	քանակը, միավոր	մակերեսը, հա
Շիրակ	41	47.65	1	0.22	10	1.52	1	0.01
Սյունիք	13	10.22	-	-	5	0.33	-	-
Վայոց ձոր	18	6.44	-	-	3	0.26	-	-
Տավուշ	3	2.10	-	-	6	0.56	5	1.94
<b>Ընդամենը ՀՀ</b>	<b>499</b>	<b>448.99</b>	<b>10</b>	<b>1.88</b>	<b>274</b>	<b>29.34</b>	<b>76</b>	<b>6.06</b>

Պետական և համայնքային սեփականություն հանդիսացող հողերի ուղղակի և աճուրդ-վաճառքի (բացառությամբ հատուկ պահպանվող տարածքների և էներգետիկայի օբյեկտների հողերի) գործարքներն ըստ ՀՀ մարզերի և Երևան քաղաքի, 2014թ. նոյեմբեր

ա) ուղղակի վաճառք

	Ընդամենը		այդ թվում՝					
			արդյունաբերական նշանակության հողերի		բնակավայրերի հողերի			
			քանակը, միավոր	մակերեսը, հա	քանակը, միավոր	մակերեսը, հա	քանակը, միավոր	մակերեսը, հա
ք.Երևան	18	0.40	2	0.02	4	0.14	12	0.24
Արագածոտն	-	-	-	-	-	-	-	-
Արարատ	-	-	-	-	-	-	-	-
Արմավիր	-	-	-	-	-	-	-	-
Գեղարքունիք	2	0.27	-	-	1	0.07	1	0.20
Լոռի	7	0.065	-	-	2	0.005	5	0.06
Կոտայք	3	0.312	-	-	1	0.002	2	0.31
Շիրակ	1	0.02	-	-	1	0.02	-	-
Սյունիք	-	-	-	-	-	-	-	-
Վայոց ձոր	1	0.01	-	-	-	-	1	0.01
Տավուշ	1	0.04	-	-	-	-	1	0.04
<b>Ընդամենը ՀՀ</b>	<b>33</b>	<b>1.12</b>	<b>2</b>	<b>0.02</b>	<b>9</b>	<b>0.24</b>	<b>22</b>	<b>0.86</b>

բ) աճուրդ-վաճառք

	Ընդամենը		այդ թվում՝							
			գյուղատնտեսական նշանակության հողերի		արդյունաբերական նշանակության հողերի		բնակավայրերի հողերի			
			քանակը, միավոր	մակերեսը, հա	քանակը, միավոր	մակերեսը, հա	քանակը, միավոր	մակերեսը, հա	քանակը, միավոր	մակերեսը, հա
ք.Երևան	15	0.99	-	-	-	-	2	0.11	13	0.88
Արագածոտն	13	15.482	12	15.48	-	-	-	-	1	0.002
Արարատ	32	6.22	12	5.50	-	-	17	0.55	3	0.17
Արմավիր	2	1.33	1	1.28	-	-	-	-	1	0.05
Գեղարքունիք	10	1.52	-	-	1	1.00	2	0.02	7	0.50
Լոռի	21	2.92	4	2.54	2	0.09	11	0.17	4	0.12
Կոտայք	80	12.13	14	7.09	1	0.14	54	4.21	11	0.69
Շիրակ	6	0.16	-	-	1	0.03	5	0.13	-	-
Սյունիք	4	0.64	1	0.54	1	0.05	1	0.01	1	0.04
Վայոց ձոր	8	7.07	8	7.07	-	-	-	-	-	-
Տավուշ	18	2.08	2	1.16	-	-	9	0.74	7	0.18
<b>Ընդամենը ՀՀ</b>	<b>209</b>	<b>50.54</b>	<b>54</b>	<b>40.66</b>	<b>6</b>	<b>1.31</b>	<b>101</b>	<b>5.94</b>	<b>48</b>	<b>2.63</b>

**Գյուղատնտեսական նշանակության հողերի նկատմամբ գրանցված առուվաճառքի (բացառությամբ հողերի դատարանի վճռով և ուղղակի վաճառքների) գործարքների քանակները և պայմանագրային ու շուկայական միջին գներն ըստ տարածաշրջանների, 2014թ. նոյեմբեր**

	Պետական և համայնքային սեփականություն հանդիսացող գյուղատնտեսական նշանակության հողերի աճուրդ-վաճառքների					Մասնավոր սեփականություն հանդիսացող գյուղատնտեսական նշանակության հողերի վաճառքների				
	Քանակը, միավոր	մակերեսը, հա	արդյունքում ձևավորված պայմանագրային գները 1 հա մակերեսի հաշվարկով, հազ. դրամ			Քանակը, միավոր	մակերեսը, հա	արդյունքում ձևավորված շուկայական գները 1 հա մակերեսի հաշվարկով, հազ. դրամ		
			նվազագույն	առավելագույն	միջին			նվազագույն	առավելագույն	միջին
<b>ՀՀ Արագածոտնի մարզ</b>										
Աշտարակ	2	4.90	71.0	1 153.0	612.0	34	11.46	365.0	12 000.0	3 720.0
Ապարան	1	0.44	140.5	140.5	140.5	5	1.42	86.5	2 727.3	665.0
Թալին	9	10.14	70.9	116.4	94.5	6	8.96	93.6	5 494.5	750.0
Ծաղկահովիտ	-	-	-	-	-	15	44.10	79.5	1 000.0	325.5
<b>ՀՀ Արարատի մարզ</b>										
Արտաշատ	1	0.69	115.8	115.8	115.8	69	25.88	335.1	10 833.3	2 568.6
Մասիս	2	1.62	367.5	417.3	392.4	15	4.37	200.0	11 904.8	2 984.1
Վեդի	9	3.20	30.1	12 000.0	1 524.9	36	17.36	207.0	10 795.1	1 830.0
<b>ՀՀ Արմավիրի մարզ</b>										
Արմավիր	-	-	-	-	-	53	28.53	294.3	9 090.0	1 191.1
Բաղրամյան	-	-	-	-	-	18	118.87	90.6	2 561.1	845.5
Վաղարշապատ	1	1.28	70.3	70.3	70.3	41	26.93	444.4	11 764.7	1 950.0
<b>ՀՀ Գեղարքունիքի մարզ</b>										
Գավառ	-	-	-	-	-	1	0.52	199.8	1 875.0	442.0
Ճամբարակ	-	-	-	-	-	-	-	60.5	953.3	355.2
Մարտունի	-	-	-	-	-	3	0.41	51.1	2 850.0	778.0
Սևան	-	-	-	-	-	-	-	52.2	2 134.8	328.5
Վարդենիս	-	-	-	-	-	5	19.97	41.2	2 575.1	418.5
<b>ՀՀ Լոռու մարզ</b>										
Այվերդի	-	-	-	-	-	5	2.42	170.4	6 424.2	600.0
Գուգարք	3	0.23	189.1	221.5	199.9	4	0.19	234.6	6 065.9	795.5
Սպիտակ	-	-	-	-	-	1	1.20	250.0	5 555.5	705.5
Ստեփանավան	-	-	-	-	-	10	8.91	90.6	1 686.6	358.3
Տաշիր	1	2.31	452.8	452.8	452.8	8	3.27	45.3	1 384.4	180.0
<b>ՀՀ Կոտայքի մարզ</b>										
Աբովյան	2	2.48	167.9	255.7	211.8	31	10.11	279.3	11 942.7	4 079.6
Եղվարդ	8	1.28	233.2	9 750.0	1 627.1	36	38.29	174.4	11 971.8	2 411.8
Հրազդան	4	3.33	261.1	397.6	300.4	11	2.72	130.5	10 256.4	1 255.3
<b>ՀՀ Շիրակի մարզ</b>										
Ախուրյան	-	-	-	-	-	17	18.32	252.0	1 693.1	608.5
Ամասիա	-	-	-	-	-	1	5.82	40.9	261.0	130.0
Անի	-	-	-	-	-	12	14.21	110.6	546.9	432.4
Աշոցք	-	-	-	-	-	6	6.55	58.5	215.8	135.2
Արթիկ	-	-	-	-	-	5	2.75	79.4	1 428.6	472.5
<b>ՀՀ Սյունիքի մարզ</b>										
Գորիս	-	-	-	-	-	5	5.16	92.6	1 023.2	770.0
Կապան	1	0.54	1 143.9	1 143.9	1 143.9	1	0.52	120.0	841.6	385.5
Մեղրի	-	-	-	-	-	2	0.39	193.0	3 000.0	750.5
Սիսիան	-	-	-	-	-	5	4.15	46.3	1 977.4	565.0

5.ՍՈՑԻԱԼ-ԺՈՂՈՎՐԴԱԳՐԱԿԱՆ ՀԱՏՎԱԾ

	Պետական և համայնքային սեփականություն հանդիսացող գյուղատնտեսական նշանակության հողերի աճուրդ-վաճառքների					Մասնավոր սեփականություն հանդիսացող գյուղատնտեսական նշանակության հողերի վաճառքների				
	քանակը, միավոր	մակերեսը, հա	արդյունքում ձևավորված պայմանագրային գները 1 հա մակերեսի հաշվարկով, հազ. դրամ			քանակը, միավոր	մակերեսը, հա	արդյունքում ձևավորված շուկայական գները 1 հա մակերեսի հաշվարկով, հազ. դրամ		
			նվազագույն	առավելագույն	միջին			նվազագույն	առավելագույն	միջին
<b>ՀՀ Վայոց ձորի մարզ</b>										
Եղեգնաձոր	7	6.26	21.7	730.3	175.7	2	0.21	125.0	10 000.0	1 846.2
Վայք	1	0.81	215.2	215.2	215.2	16	6.23	58.8	1 430.7	632.5
<b>ՀՀ Տավուշի մարզ</b>										
Բերդ	-	-	-	-	-	1	0.48	213.3	3 783.8	690.0
Իջևան	1	0.14	805.0	805.0	805.0	-	-	267.5	9 454.5	1 325.5
Նոյեմբերյան	1	1.01	1 356.8	1 356.8	1 356.8	2	1.62	46.7	7 368.4	955.5

**Բնակելի կառուցապատման (տնամերձ) հողերի նկատմամբ գրանցված առուվաճառքի (բացառությամբ հողերի դատարանի վճռով և ուղղակի վաճառքների) գործարքների քանակները և պայմանագրային ու շուկայական միջին գներն ըստ տարածաշրջանների, 2014թ. նոյեմբեր**

	Պետական և համայնքային սեփականություն հանդիսացող բնակելի կառուցապատման (տնամերձ) հողերի աճուրդ-վաճառքների					Մասնավոր սեփականություն հանդիսացող բնակելի կառուցապատման (տնամերձ) հողերի վաճառքների				
	քանակը, միավոր	մակերեսը, քառ. մ	արդյունքում ձևավորված պայմանագրային գները 1 000.0 քառ. մ մակերեսի հաշվարկով, հազ. դրամ			քանակը, միավոր	մակերեսը, քառ. մ	արդյունքում ձևավորված շուկայական գները 1 000.0 քառ. մ մակերեսի հաշվարկով, հազ. դրամ		
			նվազագույն	առավելագույն	միջին			նվազագույն	առավելագույն	միջին
<b>ՀՀ Արագածոտնի մարզ</b>										
Աշտարակ	-	-	-	-	-	11	8 838.0	130.7	22 200.0	2 585.5
Ապարան	-	-	-	-	-	4	6 020.0	124.1	609.6	391.1
Թալին	-	-	-	-	-	3	3 240.0	63.2	1 454.8	152.4
Ծաղկահովիտ	-	-	-	-	-	-	-	60.0	214.3	93.0
<b>ՀՀ Արարատի մարզ</b>										
Արտաշատ	4	4 366.9	235.0	536.6	393.8	12	12 674.5	173.9	7 140.3	904.4
Մասիս	11	658.6	794.2	5 023.3	3 304.8	18	11 310.4	187.5	25 000.0	1 212.3
Վեդի	2	476.1	271.8	1 496.1	884.0	10	8 575.0	126.1	5 000.0	663.5
<b>ՀՀ Արմավիրի մարզ</b>										
Արմավիր	-	-	-	-	-	18	21 358.0	131.6	9 090.9	1 213.6
Բաղրամյան	-	-	-	-	-	1	1 200.0	100.0	833.3	240.0
Վաղարշապատ	-	-	-	-	-	34	34 902.0	197.4	26 528.4	1 531.0
<b>ՀՀ Գեղարքունիքի մարզ</b>										
Գավառ	-	-	-	-	-	3	3 990.0	186.6	1 084.3	684.3
Ճամբարակ	2	207.1	310.0	373.3	341.7	-	-	71.3	2 286.2	148.1
Մարտունի	-	-	-	-	-	7	7 084.0	119.3	5 000.0	285.5
Սևան	-	-	-	-	-	-	-	240.0	3 110.4	330.0
Վարդենիս	-	-	-	-	-	3	3 916.6	72.5	987.2	150.2

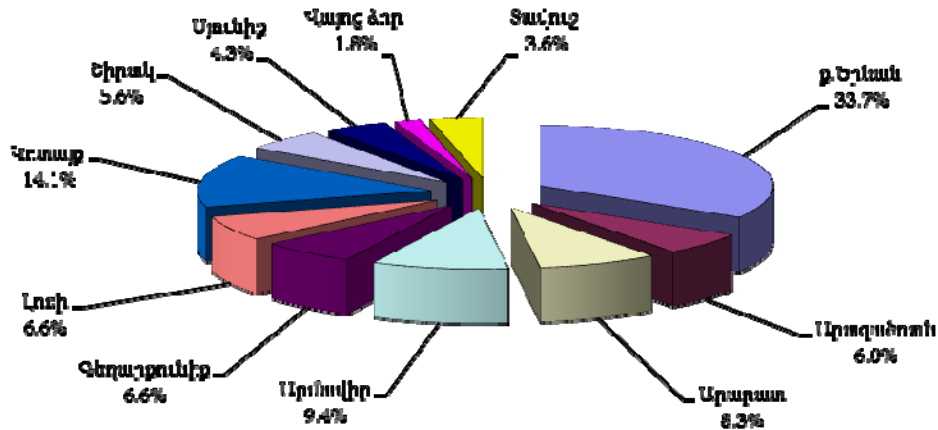
5.ՍՈՑԻԱԼ-ԺՈՂՈՎՐԴԱԳՐԱԿԱՆ ՀԱՏՎԱԾ

	Պետական և համայնքային սեփականություն հանդիսացող բնակելի կառուցապատման (տնամերձ) հողերի աճուրդ-վաճառքների					Մասնավոր սեփականություն հանդիսացող բնակելի կառուցապատման (տնամերձ) հողերի վաճառքների				
	քանակը, միավոր	մակերեսը, քառ. մ	արդյունքում ձևավորված պայմանագրային գները 1 000.0 քառ. մ մակերեսի հաշվարկով, հազ. դրամ			քանակը, միավոր	մակերեսը, քառ. մ	արդյունքում ձևավորված շուկայական գները 1 000.0 քառ. մ մակերեսի հաշվարկով, հազ. դրամ		
			նվազագույն	առավելագույն	վիջին			նվազագույն	առավելագույն	վիջին
<b>ՀՀ Լոռու մարզ</b>										
Այլվերդի	-	-	-	-	-	2	1 350.0	114.3	1 388.9	217.4
Գուզարք	11	1 705.5	272.4	5 204.7	2 265.0	1	20.6	77.9	14 083.3	1 260.0
Սպիտակ	-	-	-	-	-	2	2 440.0	104.9	1 348.3	207.6
Ստեփանավան	-	-	-	-	-	-	-	88.2	1 666.7	175.7
Տաշիր	-	-	-	-	-	2	2 300.0	45.3	400.0	90.0
<b>ՀՀ Կոտայքի մարզ</b>										
Աբովյան	54	42 058.9	351.2	5 437.5	2 105.9	31	21 315.1	264.5	35 353.5	2 020.0
Եղվարդ	-	-	-	-	-	28	86 003.0	173.6	27 000.0	2 870.0
Հրազդան	-	-	-	-	-	5	4 941.0	117.7	34 848.5	1 323.3
<b>ՀՀ Շիրակի մարզ</b>										
Ախուրյան	4	1 051.4	580.8	4 400.0	1 542.6	7	4 903.6	113.6	18 750.0	336.3
Ամասիա	-	-	-	-	-	-	-	45.3	274.7	72.0
Անի	-	-	-	-	-	2	3 875.7	67.9	180.6	190.0
Աշոցք	-	-	-	-	-	1	6 380.0	40.8	144.0	65.0
Արթիկ	1	203.2	224.5	224.5	224.5	-	-	111.8	5 000.0	218.5
<b>ՀՀ Սյունիքի մարզ</b>										
Գորիս	-	-	-	-	-	-	-	112.2	1 700.0	370.0
Կապան	1	119.5	1 690.1	1 690.1	1 690.1	3	1 637.0	67.9	2 638.9	335.0
Մեղրի	-	-	-	-	-	1	570.0	68.5	632.9	232.5
Սիսիան	-	-	-	-	-	1	1 070.0	123.5	875.0	225.0
<b>ՀՀ Վայոց ձորի մարզ</b>										
Եղեգնաձոր	-	-	-	-	-	3	2 620.0	96.7	7 659.6	511.0
Վայք	-	-	-	-	-	-	-	120.7	1 448.3	242.5
<b>ՀՀ Տավուշի մարզ</b>										
Բերդ	-	-	-	-	-	3	2 745.4	75.8	810.0	123.5
Իջևան	9	7 448.5	244.2	3 000.0	2 519.2	3	2 828.8	74.1	14 423.1	550.5
Նոյեմբերյան	-	-	-	-	-	-	-	125.0	1 948.1	236.0

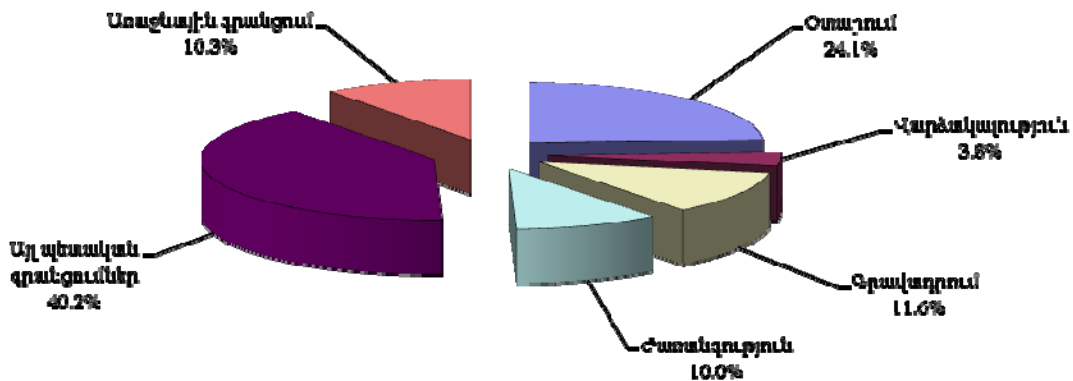
5.5.2. Անշարժ գույքի շուկան 2014թ. հունվար-նոյեմբերին: Ըստ ՀՀ կառավարությանն առընթեր անշարժ գույքի կադաստրի պետական կոմիտեի ամփոփ տեղեկատվության, 2014թ. հունվար-նոյեմբերին հանրապետությունում անշարժ գույքի նկատմամբ իրականացվել են 194 840 գործարքներ:



Անշարժ գույքի նկատմամբ իրականացված գործարքներն ըստ 22 մարզերի և Երևան քաղաքի, 2014թ. հունվար-նոյեմբեր



Անշարժ գույքի նկատմամբ իրականացված գործարքներն ըստ տեսակների, 2014թ. հունվար-նոյեմբեր



Երևան քաղաքի բազմաբնակարան շենքերի բնակարանների շուկայական միջին գներն ըստ վարչական շրջանների

դրամ

	Բնակարանների 1 քառ. մ մակերեսի հաշվարկով շուկայական միջին գները	
	2013թ. հունվար-նոյեմբեր	2014թ. հունվար-նոյեմբեր
Կենտրոն	426 900	428 000
Արաբկիր	355 000	356 600
Քանաքեռ-Զեյթուն	281 800	282 700
Նոր-Նորք	249 600	252 500
Ավան	258 300	260 200
Էրեբունի	248 000	250 800
Շենգավիթ	253 800	256 300
Դավթաշեն	273 400	275 200
Աջափնյակ	246 400	249 500
Մալաթիա-Սեբաստիա	239 300	242 200
Նուբարաշեն	150 700	155 600
Միջինը Երևանում (բացի Նորք-Մարաշից)	271 200	273 600

**Բազմաբնակարան շենքերի բնակարանների շուկայական միջին գներն ըստ քաղաքների**

դրամ

Մարզ	Քաղաք	Բնակարանների 1 քառ. մ մակերեսի հաշվարկով շուկայական միջին գները	
		2013թ. հունվար-նոյեմբեր	2014թ. հունվար-նոյեմբեր
Արագածոտն	Աշտարակ	114 700	115 800
	Ապարան	56 100	57 450
	Թային	63 900	65 700
Արարատ	Արտաշատ	94 700	96 300
	Մասիս	114 400	115 400
	Վեդի	99 300	100 500
	Արարատ	75 100	75 400
Արմավիր	Վաղարշապատ	153 900	154 150
	Արմավիր	120 800	121 200
	Մեծամոր	87 300	87 500
Գեղարքունիք	Սևան	99 100	99 200
	Գավառ	59 100	59 800
	Մարտունի	107 600	107 700
	Վարդենիս	43 900	44 800
	Ճամբարակ	27 700	28 700
Լոռի	Վանաձոր	88 200	88 400
	Ստեփանավան	74 500	74 500
	Սպիտակ	99 800	99 800
	Այվազ	54 900	55 000
	Տաշիր	46 400	47 300
	Թումանյան	11 000	11 000
	Շամլուղ	8 000	8 000
	Ախթալա	20 000	20 200
Կոտայք	Աբովյան	154 500	155 100
	Նոր Հաճն	128 500	128 600
	Բյուրեղավան	107 900	108 150
	Եղվարդ	109 300	109 400
	Հրազդան	63 600	63 800
	Ծաղկաձոր	292 500	292 500
	Չարենցավան	85 300	85 500
Շիրակ	Գյումրի	109 300	109 300
	Արթիկ	66 400	66 700
	Մարալիկ	40 200	40 700
Սյունիք	Գորիս	120 500	122 100
	Կապան	91 800	92 700
	Սիսիան	90 600	91 200
	Մեղրի	79 400	80 900
	Ագարակ	45 900	46 900
	Քաջարան	94 400	94 700
	Դաստակերտ	8 000	8 000
Վայոց ձոր	Վայք	94 300	95 000
	Եղեգնաձոր	122 900	125 300
	Ջերմուկ	111 800	112 800
Տավուշ	Դիլիջան	112 100	113 200
	Իջևան	117 900	118 300
	Բերդ	59 500	60 200
	Նոյեմբերյան	48 700	49 900
	Այրում	31 000	31 850

**Երևան քաղաքի բնակելի տների շուկայական միջին գներն ըստ վարչական շրջանների**

դրամ

	Բնակելի տան (շինության 250.0 քառ. մ և տնամերձի 400.0 քառ. մ միջին մակերեսներով) միջին շուկայական գները, հաշվարկված 1 քառ. մ շինության մակերեսով (ներառյալ տնամերձի միավորի գինը)	
	2013թ. հունվար-նոյեմբեր	2014թ. հունվար-նոյեմբեր
Կենտրոն	475 200	476 100
Արաբկիր	382 100	383 000
Քանաքեռ-Զեյթուն	294 300	295 000
Նորք-Մարաշ	318 300	319 200
Ավան	269 900	270 500
Էրեբունի	238 800	239 700
Շենգավիթ	254 300	255 000
Դավթաշեն	275 300	276 000
Աջափնյակ	249 100	250 050
Մալաթիա-Սեբաստիա	237 400	238 000
Նուբարաշեն	149 900	150 700
<b>Միջինը Երևանում (բացի Նոր-Նորքից)</b>	<b>285 900</b>	<b>286 700</b>

**Բնակելի տների շուկայական միջին գներն ըստ քաղաքների**

դրամ

Մարզ	Քաղաք	Բնակելի տան (շինության 200.0 քառ. մ և տնամերձի 1 000.0 քառ. մ միջին մակերեսներով) միջին շուկայական գները, հաշվարկված 1 քառ. մ շինության մակերեսով (ներառյալ տնամերձի միավորի գինը)	
		2013թ. հունվար-նոյեմբեր	2014թ. հունվար-նոյեմբեր
Արագածոտն	Աշտարակ	136 000	136 200
	Ապարան	59 700	60 050
	Թալին	69 000	69 250
Արարատ	Արտաշատ	99 700	100 000
	Մասիս	114 900	115 100
	Վեդի	102 000	102 300
	Արարատ	88 000	88 000
Արմավիր	Վաղարշապատ	152 900	153 100
	Արմավիր	106 900	107 000
Գեղարքունիք	Սևան	94 700	94 800
	Գավառ	57 100	57 100
	Մարտունի	95 700	96 100
	Վարդենիս	40 500	41 000
	Ճամբարակ	30 700	31 100
Լոռի	Վանաձոր	99 800	100 000
	Ստեփանավան	89 700	90 000
	Սպիտակ	113 900	114 000
	Այվերդի	49 500	50 200
	Տաշիր	51 900	51 900
	Թումանյան	12 000	12 000
	Շամլուղ	13 800	14 000
	Ախթալա	29 900	30 000
Կոտայք	Աբովյան	156 200	157 000
	Նոր Հաճն	129 800	129 800
	Բյուրեղավան	120 400	120 500
	Եղվարդ	116 100	116 100
	Հրազդան	82 500	82 600
	Ծաղկաձոր	305 000	305 000
	Չարենցավան	82 900	83 000
Շիրակ	Գյումրի	118 400	118 500
	Արթիկ	63 100	63 100
	Մարալիկ	51 900	52 000

5.ՍՈՑԻԱԼ-ԺՈՂՈՎՐԴԱԳՐԱԿԱՆ ՀԱՏՎԱԾ

Մարզ	Քաղաք	Բնակելի տան (շինության 200.0 քառ. մ և տնամերձի 1 000.0 քառ. մ միջին մակերեսներով) միջին շուկայական գները, հաշվարկված 1 քառ. մ շինության մակերեսով (ներառյալ տնամերձի միավորի գինը)	
		2013թ. հունվար-նոյեմբեր	2014թ. հունվար-նոյեմբեր
Սյունիք	Գորիս	129 800	130 000
	Կապան	99 700	100 000
	Սիսիան	95 700	96 500
	Մեղրի	84 100	84 500
	Ագարակ	46 900	46 900
	Դաստակերտ	11 600	11 610
Վայոց ձոր	Վայք	89 700	90 050
	Եղեգնաձոր	116 600	116 600
	Զերմուկ	130 700	131 300
Տավուշ	Դիլիջան	112 300	113 000
	Իջևան	122 700	123 200
	Բերդ	59 700	60 100
	Նոյեմբերյան	47 700	48 300
	Այրում	35 700	36 250

**Պետական և համայնքային, մասնավոր սեփականություն հանդիսացող հողերի նկատմամբ գրանցված առուվաճառքի (բացառությամբ հատուկ պահպանվող տարածքների, էներգետիկայի օբյեկտների, ջրային, անտառային և վարձակալության իրավունքի վաճառքների հողերի) գործարքներն ըստ ՀՀ մարզերի և Երևան քաղաքի, 2014թ. հունվար-նոյեմբեր**

**ա) պետական և համայնքային**

	Գյուղատնտեսական նշանակության հողերի		Արդյունաբերական նշանակության հողերի		Բնակավայրերի հողերի			
					բնակելի կառուցապատման (տնամերձ)		հասարակական կառուցապատման	
	քանակը, միավոր	մակերեսը, հա	քանակը, միավոր	մակերեսը, հա	քանակը, միավոր	մակերեսը, հա	քանակը, միավոր	մակերեսը, հա
ք.Երևան	-	-	28	1.76	189	5.78	256	10.42
Արագածոտն	109	119.25	5	0.38	11	1.00	49	4.10
Արարատ	103	235.20	9	19.80	194	8.93	68	2.16
Արմավիր	44	39.88	6	3.40	19	1.25	34	1.18
Գեղարքունիք	23	34.44	13	11.58	75	5.18	113	6.91
Լոռի	23	10.62	9	4.93	77	2.09	89	5.96
Կոտայք	178	239.92	7	0.84	267	16.84	136	4.01
Շիրակ	7	6.29	6	1.48	51	0.69	21	0.96
Սյունիք	26	61.06	14	4.79	13	1.00	17	3.08
Վայոց ձոր	75	62.64	3	1.68	17	0.94	17	0.70
Տավուշ	40	18.12	11	1.40	72	4.39	79	5.44
<b>Ընդամենը ՀՀ</b>	<b>628</b>	<b>827.42</b>	<b>111</b>	<b>52.04</b>	<b>985</b>	<b>48.09</b>	<b>879</b>	<b>44.92</b>

**բ) մասնավոր**

	Գյուղատնտեսական նշանակության հողերի		Արդյունաբերական նշանակության հողերի		Բնակավայրերի հողերի			
					բնակելի կառուցապատման (տնամերձ)		հասարակական կառուցապատման	
	քանակը, միավոր	մակերեսը, հա	քանակը, միավոր	մակերեսը, հա	քանակը, միավոր	մակերեսը, հա	քանակը, միավոր	մակերեսը, հա
ք.Երևան	51	15.77	23	4.56	376	19.22	273	98.46
Արագածոտն	579	485.55	-	-	248	27.68	27	1.31
Արարատ	946	423.66	13	9.74	473	41.30	46	0.91
Արմավիր	999	1 218.20	4	0.24	517	52.55	31	1.74
Գեղարքունիք	181	186.31	5	0.34	163	20.67	13	1.95
Լոռի	1 417	1 032.91	7	1.97	102	10.22	22	0.55
Կոտայք	848	521.50	6	2.14	659	60.25	108	12.34

5.ՍՈՑԻԱԼ-ԺՈՂՈՎՐԴԱԳՐԱԿԱՆ ՀԱՏՎԱԾ

	Գյուղատնտեսական նշանակության հողերի		Արդյունաբերական նշանակության հողերի		Բնակավայրերի հողերի			
					բնակելի կառուցապատման (տնամերձ)		հասարակական կառուցապատման	
	քանակը, միավոր	մակերեսը, հա	քանակը, միավոր	մակերեսը, հա	քանակը, միավոր	մակերեսը, հա	քանակը, միավոր	մակերեսը, հա
Շիրակ	408	453.62	4	1.83	128	14.94	25	0.75
Սյունիք	180	169.88	-	-	47	4.35	16	0.37
Վայոց ձոր	133	48.70	1	0.01	42	4.62	17	1.80
Տավուշ	175	52.38	10	2.54	80	9.80	36	10.18
<b>Ընդամենը ՀՀ</b>	<b>5 917</b>	<b>4 608.48</b>	<b>73</b>	<b>23.37</b>	<b>2835</b>	<b>265.60</b>	<b>614</b>	<b>130.36</b>

Պետական և համայնքային սեփականություն հանդիսացող հողերի ուղղակի և աճուրդ-վաճառքի (բացառությամբ հատուկ պահպանվող տարածքների, էներգետիկայի օբյեկտների և ջրային հողերի) գործարքներն ըստ ՀՀ մարզերի և Երևան քաղաքի, 2014թ. հունվար-այնմերթ

ա) ուղղակի վաճառք

	Ընդամենը		այդ թվում՝					
			արդյունաբերական նշանակության հողերի		բնակավայրերի հողերի			
	քանակը, միավոր	մակերեսը, հա	քանակը, միավոր	մակերեսը, հա	քանակը, միավոր	մակերեսը, հա	քանակը, միավոր	մակերեսը, հա
ք.Երևան	325	8.73	26	0.81	152	3.25	147	4.67
Արագածոտն	4	0.20	-	-	-	-	4	0.20
Արարատ	11	1.05	1	1.00	1	0.01	9	0.04
Արմավիր	17	0.50	-	-	4	0.09	13	0.41
Գեղարքունիք	18	6.12	3	5.13	6	0.44	9	0.55
Լոռի	40	0.56	-	-	14	0.17	26	0.39
Կոտայք	23	1.67	-	-	18	1.27	5	0.40
Շիրակ	23	0.19	-	-	21	0.17	2	0.02
Սյունիք	7	0.3504	1	0.12	5	0.23	1	0.0004
Վայոց ձոր	6	0.05	-	-	2	0.03	4	0.02
Տավուշ	25	1.27	5	0.38	10	0.31	10	0.58
<b>Ընդամենը ՀՀ</b>	<b>499</b>	<b>20.69</b>	<b>36</b>	<b>7.44</b>	<b>233</b>	<b>5.97</b>	<b>230</b>	<b>7.28</b>

բ) աճուրդ-վաճառք

	Ընդամենը		այդ թվում՝							
			գյուղատնտեսական նշանակության հողերի		արդյունաբերական նշանակության հողերի		բնակավայրերի հողերի			
	քանակը, միավոր	մակերեսը, հա	քանակը, միավոր	մակերեսը, հա	քանակը, միավոր	մակերեսը, հա	քանակը, միավոր	մակերեսը, հա	քանակը, միավոր	մակերեսը, հա
ք.Երևան	148	9.22	-	-	2	0.95	37	2.52	109	5.75
Արագածոտն	154	107.03	93	101.75	5	0.38	11	1.00	45	3.90
Արարատ	358	263.75	98	233.91	8	18.80	193	8.92	59	2.12
Արմավիր	85	44.48	43	39.15	6	3.40	15	1.16	21	0.77
Գեղարքունիք	201	42.69	18	25.14	10	6.45	69	4.74	104	6.36
Լոռի	157	22.77	22	10.35	9	4.93	63	1.92	63	5.57
Կոտայք	557	255.08	170	235.07	7	0.84	249	15.57	131	3.60
Շիրակ	61	8.94	6	6.02	6	1.48	30	0.51	19	0.93
Սյունիք	63	69.59	26	61.06	13	4.68	8	0.77	16	3.08
Վայոց ձոր	106	65.91	75	62.64	3	1.68	15	0.91	13	0.68
Տավուշ	174	27.23	37	17.27	6	1.02	62	4.08	69	4.86
<b>Ընդամենը ՀՀ</b>	<b>2 064</b>	<b>916.69</b>	<b>588</b>	<b>792.36</b>	<b>75</b>	<b>44.61</b>	<b>752</b>	<b>42.10</b>	<b>649</b>	<b>37.62</b>

Գյուղատնտեսական նշանակության հողերի նկատմամբ գրանցված առուվաճառքի (բացառությամբ հողերի դատարանի վճռով և ուղղակի վաճառքների) գործարքների քանակները և պայմանագրային ու շուկայական միջին գներն ըստ տարածաշրջանների, 2014թ. հունվար-նոյեմբեր

	Պետական և համայնքային սեփականություն հանդիսացող գյուղատնտեսական նշանակության հողերի աճուրդ-վաճառքների					Մասնավոր սեփականություն հանդիսացող գյուղատնտեսական նշանակության հողերի վաճառքների				
	Քանակը, միավոր	մակերեսը, հա	արդյունքում ձևավորված պայմանագրային գները 1 հա մակերեսի հաշվարկով, հազ. դրամ			Քանակը, միավոր	մակերեսը, հա	արդյունքում ձևավորված շուկայական գները 1 հա մակերեսի հաշվարկով, հազ. դրամ		
			նվազագույն	առավելագույն	միջին			նվազագույն	առավելագույն	միջին
<b>ՀՀ Արագածոտնի մարզ</b>										
Աշտարակ	63	70.01	36.8	2 517.5	300.4	381	180.15	365.0	12 000.0	3 611.8
Ապարան	2	0.55	140.5	2 065.9	1 103.2	28	22.84	86.5	2 727.3	692.8
Թալին	28	31.19	38.2	261.5	134.3	88	112.80	93.6	5 494.5	724.9
Ծաղկահովիտ	-	-	-	-	-	69	157.11	79.5	1 000.0	308.6
<b>ՀՀ Արարատի մարզ</b>										
Արտաշատ	24	75.64	115.8	9 841.6	3 435.6	451	156.95	335.1	10 833.3	2 593.7
Մասիս	25	36.76	59.8	4 154.9	769.9	159	81.98	200.0	11 904.8	2 940.1
Վեդի	49	121.52	30.1	12 000.0	398.0	318	176.05	207.0	10 795.1	1 816.4
<b>ՀՀ Արմավիրի մարզ</b>										
Արմավիր	27	19.21	60.4	4 207.0	653.8	468	300.65	294.3	9 090.0	1 219.9
Բաղրամյան	8	11.50	70.8	315.4	193.2	144	582.06	90.6	2 561.1	815.7
Վաղարշապատ	8	8.45	63.3	2 262.9	692.5	336	227.42	444.4	11 764.7	2 053.7
<b>ՀՀ Գեղարքունիքի մարզ</b>										
Գավառ	1	0.67	660.7	660.7	660.7	18	5.37	199.8	1 875.0	433.4
Ճամբարակ	1	0.90	862.5	862.5	862.5	4	1.29	60.5	953.3	355.2
Մարտունի	3	0.15	128.3	1 455.7	723.7	54	15.33	51.1	2 850.0	764.8
Սևան	3	3.29	132.0	187.5	156.0	18	12.28	52.2	2 134.8	328.5
Վարդենիս	10	20.14	57.1	418.0	237.7	77	145.57	41.2	2 575.1	406.5
<b>ՀՀ Լոռու մարզ</b>										
Այվերդի	6	1.16	456.5	2 480.0	1 173.4	64	27.01	170.4	6 424.2	587.0
Գուգարք	8	2.00	186.7	1 154.8	606.3	224	77.97	234.6	6 065.9	807.1
Սպիտակ	4	1.91	383.2	2 553.0	1 007.3	36	13.75	250.0	5 555.5	714.8
Ստեփանավան	2	0.95	409.6	706.2	557.9	82	62.30	90.6	1 686.6	347.1
Տաշիր	2	4.32	452.8	805.2	629.0	1 003	843.47	45.3	1 384.4	178.0
<b>ՀՀ Կոտայքի մարզ</b>										
Աբովյան	60	73.76	63.9	14 736.8	915.2	397	166.59	279.3	11 942.7	4 029.5
Եղվարդ	84	129.85	72.3	9 750.0	1 275.6	324	286.83	174.4	11 971.8	2 413.2
Հրազդան	26	31.47	91.5	1 164.0	462.0	102	58.41	130.5	10 256.4	1 344.5
<b>ՀՀ Շիրակի մարզ</b>										
Ախուրյան	3	1.47	293.8	1 724.8	1 009.6	157	131.99	252.0	1 693.1	631.5
Ամասիա	2	3.56	132.0	187.0	159.5	22	70.50	40.9	261.0	128.8
Անի	1	1.00	105.0	105.0	105.0	143	181.94	110.6	546.9	419.0
Աշոցք	-	-	-	-	-	24	23.55	58.5	215.8	133.7
Արթիկ	-	-	-	-	-	57	36.62	79.4	1 428.6	456.3
<b>ՀՀ Սյունիքի մարզ</b>										
Գորիս	1	0.66	263.6	263.6	263.6	34	32.81	92.6	1 023.2	747.5
Կապան	11	5.85	76.9	1 298.8	746.7	15	8.29	120.0	841.6	379.6
Մեղրի	12	51.59	53.0	616.0	150.5	17	5.73	193.0	3 000.0	746.7
Սիսիան	2	2.96	136.6	150.0	143.3	113	119.25	46.3	1 977.4	557.2

5.ՍՈՑԻԱԼ-ԺՈՂՈՎՐԴԱԳՐԱԿԱՆ ՀԱՏՎԱԾ

	Պետական և համայնքային սեփականություն հանդիսացող գյուղատնտեսական նշանակության հողերի աճուրդ-վաճառքների					Մասնավոր սեփականություն հանդիսացող գյուղատնտեսական նշանակության հողերի վաճառքների				
	քանակը, միավոր	մակերեսը, հա	արդյունքում ձևավորված պայմանագրային գները 1 հա մակերեսի հաշվարկով, հազ. դրամ			քանակը, միավոր	մակերեսը, հա	արդյունքում ձևավորված շուկայական գները 1 հա մակերեսի հաշվարկով, հազ. դրամ		
			նվազագույն	առավելագույն	միջին			նվազագույն	առավելագույն	միջին
<b>ՀՀ Վայոց ձորի մարզ</b>										
Եղեգնաձոր	48	31.21	21.7	1 500.0	304.1	64	30.05	125.0	10 000.0	1 907.8
Վայք	27	31.43	41.3	8 506.3	1 795.9	65	17.65	58.8	1 430.7	644.0
<b>ՀՀ Տավուշի մարզ</b>										
Բերդ	-	-	-	-	-	59	13.22	213.3	3 783.8	694.5
Իջևան	25	10.87	153.5	2 400.0	1 066.0	54	17.35	267.5	9 454.5	1 289.7
Նոյեմբերյան	12	6.40	133.4	2 301.2	1 018.1	62	21.81	46.7	7 368.4	939.2

**Բնակելի կառուցապատման (տնամերձ) հողերի նկատմամբ զրանցված առուվաճառքի (բացառությամբ հողերի դատարանի վճռով և ուղղակի վաճառքների) գործարքների քանակները և պայմանագրային ու շուկայական միջին գներն ըստ տարածաշրջանների, 2014թ. հունվար-նոյեմբեր**

	Պետական և համայնքային սեփականություն հանդիսացող բնակելի կառուցապատման (տնամերձ) հողերի աճուրդ-վաճառքների					Մասնավոր սեփականություն հանդիսացող բնակելի կառուցապատման (տնամերձ) հողերի վաճառքների				
	քանակը, միավոր	մակերեսը, քառ. մ	արդյունքում ձևավորված պայմանագրային գները 1 000.0 քառ. մ մակերեսի հաշվարկով, հազ. դրամ			քանակը, միավոր	մակերեսը, քառ. մ	արդյունքում ձևավորված շուկայական գները 1 000.0 քառ. մ մակերեսի հաշվարկով, հազ. դրամ		
			նվազագույն	առավելագույն	միջին			նվազագույն	առավելագույն	միջին
<b>ՀՀ Արագածոտնի մարզ</b>										
Աշտարակ	7	1 813.1	123.2	6 150.0	3 821.4	193	189 832.1	130.7	22 200.0	2 583.3
Ապարան	-	-	-	-	-	27	33 014.0	124.1	609.6	390.5
Թալին	4	8 225.0	51.6	712.8	162.1	17	28 368.0	63.2	1 454.8	152.4
Ծաղկահովիտ	-	-	-	-	-	6	20 403.0	60.0	214.3	92.8
<b>ՀՀ Արարատի մարզ</b>										
Արտաշատ	20	22 654.5	166.9	3 833.3	844.7	131	131 477.6	173.9	7 140.3	903.1
Մասիս	154	55 272.0	149.5	7 860.0	2 949.0	235	168 523.2	187.5	25 000.0	1 220.8
Վեդի	19	11 285.1	97.2	2 941.2	1 048.8	100	105 792.4	126.1	5 000.0	663.8
<b>ՀՀ Արմավիրի մարզ</b>										
Արմավիր	6	5 800.8	359.7	3 822.0	1 498.9	173	191 847.7	131.6	9 090.9	1 214.9
Բաղրամյան	3	2 640.0	233.1	233.5	233.4	19	24 598.6	100.0	833.3	240.0
Վաղարշապատ	6	3 160.7	157.4	2 047.5	966.8	309	289 083.0	197.4	26 528.4	1 531.7
<b>ՀՀ Գեղարքունիքի մարզ</b>										
Գավառ	11	12 221.9	110.0	193.1	154.8	31	35 673.7	186.6	1 084.3	684.1
Ճամբարակ	4	2 737.8	84.5	373.3	239.8	5	1 209.0	71.3	2 286.2	148.1
Մարտունի	26	19 037.2	112.6	666.7	248.6	88	103 704.0	119.3	5 000.0	287.1
Սևան	6	2 903.7	372.6	1 210.9	615.9	16	20 282.4	240.0	3 110.4	325.9
Վարդենիս	22	10 514.8	49.5	770.0	310.4	19	37 830.4	72.5	987.2	150.1

5.ՍՈՑԻԱԼ-ԺՈՂՈՎՐԴԱԳՐԱԿԱՆ ՀԱՏՎԱԾ

	Պետական և համայնքային սեփականություն հանդիսացող բնակելի կառուցապատման (տնամերձ) հողերի աճուրդ-վաճառքների					Մասնավոր սեփականություն հանդիսացող բնակելի կառուցապատման (տնամերձ) հողերի վաճառքների				
	քանակը, միավոր	մակերեսը, քառ. մ	արդյունքում ձևավորված պայմանագրային գները 1 000.0 քառ. մ մակերեսի հաշվարկով, հազ. դրամ			քանակը, միավոր	մակերեսը, քառ. մ	արդյունքում ձևավորված շուկայական գները 1 000.0 քառ. մ մակերեսի հաշվարկով, հազ. դրամ		
			նվազագույն	առավելագույն	միջին			նվազագույն	առավելագույն	միջին
<b>ՀՀ Լոռու մարզ</b>										
Այլվերդի	23	12 260.0	234.1	1 725.0	1 362.7	20	23 401.2	114.3	1 388.9	217.3
Գուգարք	30	3 153.0	272.4	5 204.7	2 339.3	41	29 265.4	77.9	14 083.3	1 262.3
Սպիտակ	7	3 623.2	157.3	1 029.1	660.9	20	27 498.5	104.9	1 348.3	207.1
Ստեփանավան	-	-	-	-	-	16	16 147.9	88.2	1 666.7	175.6
Տաշիր	3	135.4	351.5	360.7	355.0	4	4 669.7	45.3	400.0	90.0
<b>ՀՀ Կոտայքի մարզ</b>										
Աբովյան	205	124 388.0	310.0	6 297.3	2 984.7	340	262 015.9	264.5	35 353.5	2 028.4
Եղվարդ	42	30 011.7	534.6	4 599.0	2 659.1	274	289 370.9	173.6	27 000.0	2 875.8
Հրազդան	2	1 290.0	1 428.3	2 105.4	1 766.9	39	45 917.0	117.7	34 848.5	1 321.6
<b>ՀՀ Շիրակի մարզ</b>										
Ախուրյան	23	4 585.1	574.3	7 692.3	3 989.1	64	56 375.5	113.6	18 750.0	335.4
Ամասիա	-	-	-	-	-	2	4 683.3	45.3	274.7	71.5
Անի	2	72.0	582.2	594.7	588.4	16	32 794.3	67.9	180.6	183.8
Աշոցք	-	-	-	-	-	2	8 780.0	40.8	144.0	64.9
Արթիկ	5	481.2	160.0	4 333.3	1 160.6	41	45 518.0	111.8	5 000.0	218.2
<b>ՀՀ Սյունիքի մարզ</b>										
Գորիս	1	778.0	425.3	425.3	425.3	14	15 365.0	112.2	1 700.0	368.4
Կապան	6	6 777.7	103.7	1 690.1	635.5	15	7 474.9	67.9	2 638.9	319.9
Մեղրի	1	175.4	107.2	107.2	107.2	9	5 034.0	68.5	632.9	226.5
Սիսիան	-	-	-	-	-	9	15 639.0	123.5	875.0	223.2
<b>ՀՀ Վայոց ձորի մարզ</b>										
Եղեգնաձոր	8	4 617.7	158.4	246.7	202.5	36	40 126.6	96.7	7 659.6	509.8
Վայք	7	4 487.8	850.5	860.0	853.6	6	6 075.5	120.7	1 448.3	238.6
<b>ՀՀ Տավուշի մարզ</b>										
Բերդ	1	135.5	1 107.0	1 107.0	1 107.0	5	5 620.4	75.8	810.0	121.7
Իջևան	51	37 347.9	73.2	3 000.0	1 972.3	67	83 569.2	74.1	14 423.1	540.3
Նոյեմբերյան	10	3 268.5	159.4	5 510.2	1 561.4	8	8 849.0	125.0	1 948.1	232.9