

5.5. Հիդրոոդերևութաբանական պայմանները
2020 թվականի նոյեմբերին՝

Օդի միջին ամսական և տասնօրյակային ջերմաստիճաններն ու շեղումները 1961-1990թթ. համապատասխան նորմաներից ըստ ՀՀ մարզերի և Երևան քաղաքի, 2020թ. նոյեմբեր

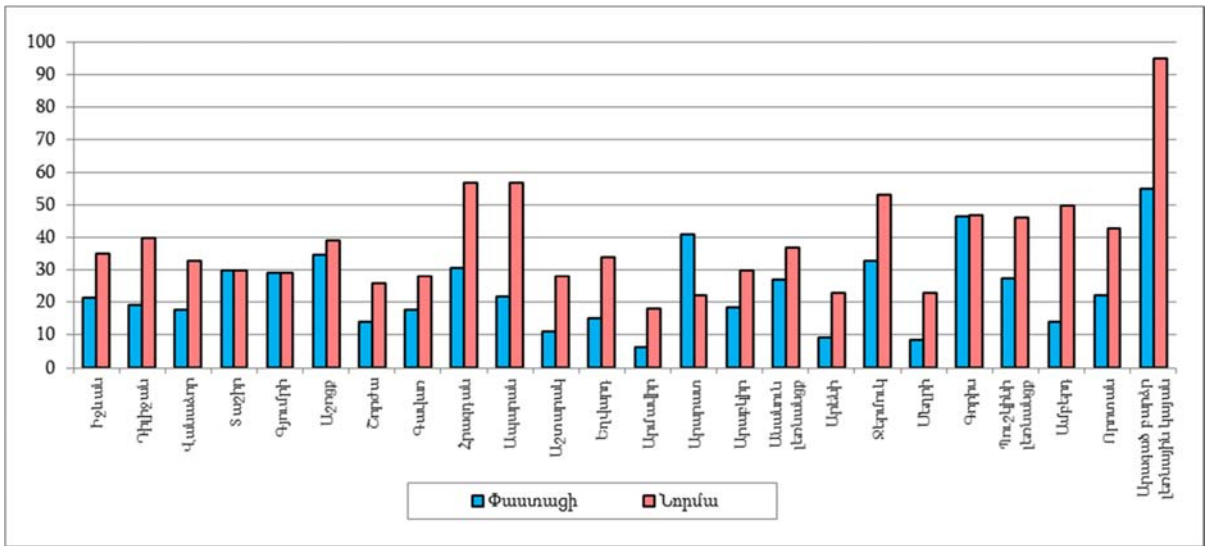
	Միջին ջերմաստիճանը և շեղումը նորմայից, °C									
	ամսական միջին				առաջին տասնօրյակ		երկրորդ տասնօրյակ		երրորդ տասնօրյակ	
	գրանցված	շեղում	առավել- ագույն	նվազա- գույն	գրանցված	շեղում	գրանցված	շեղում	գրանցված	շեղում
ք.Երևան	+6.9 +8.0	+1.0 +2.1	+12.2 +13.6	+1.1 +4.8	+11.7 +12.6	+3.5 +4.5	+6.6 +7.6	+0.2 +1.5	+2.4 +3.7	-1.1 -2.2
Արագածոտն (լեռներ)	+0.2 +1.8	+0.2 +1.0	+5.5 +7.0	-1.1 -4.2	+5.2 +6.6	+3.0 +3.4	-1.2 +0.6	-0.3 -1.1	-1.9 -3.3	-0.4 -1.1
Արագածոտն (նախալեռներ)	+4.0 +7.2	-0.4 +0.8	+8.3 +13.0	+1.0 +2.4	+8.9 +12.3	+2.0 +3.3	+3.2 +6.5	-2.1 +0.1	-0.1 +2.9	-1.1
Արարատ	+6.9 +7.6	+0.6 +1.3	+13.5 +14.1	+2.0 +2.8	+11.6 +12.3	+2.7 +3.4	+6.3 +6.9	-0.5 +0.6	+2.6 +3.5	-0.9 +0.4
Արմավիր	+7.0	+1.4	+14.4	+1.4	+12.0	+3.8	+6.1	+0.7	+2.8	-0.4
Գեղարքունիք	+0.9 +3.6	-0.2 +0.8	+5.1 +8.6	-4.3 +0.1	+6.1 +8.4	+2.7 +4.9	-0.8 +2.2	-1.9 +0.4	-3.0 +0.1	-3.3 +1.9
Լոռի	+1.9 +4.5	0.0 -1.2	+8.6 +10.4	-3.4 +0.5	+7.7 +9.7	+2.6 +3.6	+0.6 +3.3	-1.0 -1.7	-2.5 +0.4	-1.8 -3.2
Կոտայք	+1.7 +5.7	+0.3 +1.0	+7.7 +11.0	-3.3 +2.0	+6.6 +10.7	+2.5 +3.9	+0.5 +5.2	-1.2 +0.5	-2.0 +1.3	-0.9 -1.5
Շիրակ	-0.7 +2.6	0.4 +1.0	+5.6 +9.6	-1.4 -5.6	+4.5 +7.3	+2.5 +3.5	-1.6 +2.2	-0.5 +0.2	-1.6 -4.9	0.0 -1.6
Սյունիք (հովիտներ)	+7.9 +10.1	+0.3 +0.6	+13.1 +14.7	+4.2 +6.9	+12.9 +15.2	+3.6 +4.0	+7.0 +9.0	-0.1 -0.3	+3.8 +6.1	-0.9 -1.3
Սյունիք (նախալեռներ)	+3.3 +4.6	-1.0 +0.2	+8.4 +9.7	-1.7 +1.6	+7.6 +10.4	+2.6 +3.4	+2.5 +2.8	0.0 -2.6	-0.2 +0.5	-0.6 -2.8
Վայոց ձոր (լեռներ)	+1.5	+0.8	+7.4	-2.1	+6.1	+3.0	+0.4	-0.7	-1.9	-1.3
Վայոց ձոր (նախալեռներ)	+7.6	+0.9	+14.5	+3.0	+12.6	+4.3	+7.0	+0.3	+3.1	-1.8
Տավուշ	+4.3 +7.9	-0.2 +1.0	+11.1 +12.5	+0.1 +4.7	+10.2 +13.1	+3.8 +4.2	+3.1 +6.9	-1.7 +0.2	-0.3 +3.6	-1.3 -2.7

Օդի առավելագույն և նվազագույն ջերմաստիճաններն ըստ ՀՀ մարզերի և Երևան քաղաքի, 2020թ. նոյեմբեր

	Առավելագույն ջերմաստիճանը			Նվազագույն ջերմաստիճանը		
	դիտակայանի տեղադրման վայրը	դիտման օրերը	°C	դիտակայանի տեղադրման վայրը	դիտման օրերը	°C
ք.Երևան	Մերձավան, Զվարթնոց, Երևան-Աէրոլոգիական	01	+25	Զվարթնոց	28	-7
Արագածոտն	Աշտարակ	01	+24	Ապարան	28	-12
Արարատ	Արարատ	01	+26	Արարատ, Արտաշատ	28	-6
Արմավիր	Արմավիր	01	+24	Արմավիր	24, 28	-7
Գեղարքունիք	Ճամբարակ	01	+20	Մասրիկ	28	-12
	Սևան	02		Գավառ	24, 27-29	
Լոռի	Օձուն	01	+25	Տաշիր	24	-14
Կոտայք	Եղվարդ	01	+21	Հրազդան	28	-12
Շիրակ	Գյումրի	01	+20	Աշոցք	28	-16
Սյունիք	Կապան	01	+30	Սիսիան	28-29	-11
Վայոց ձոր	Արենի	01	+28	Զերմուկ	24, 28	-10
Տավուշ	Իջևան	01	+28	Դիլիջան	24, 27	-7

Վստ Շրջակա միջավայրի նախարարության «Հիդրոոդերևութաբանության և մոնիթորինգի կենտրոն» ՊՈԱԿ-ի տրամադրած տեղեկատվության, 2020թ. նոյեմբերին հանրապետության շրջանների զգալի մասում օդի ամսական միջին ջերմաստիճանը եղել է նորմայից բարձր 1 աստիճանով:

Տեղումների քանակներն ու նորմաներն ըստ դիտակայանների, 2020թ. նոյեմբեր



Չյան ծածկի միջին տասնօրյակային բարձրություններն ու 1961-1990թթ. նորմաներն ըստ դիտակայանների, 2020թ. նոյեմբեր

	Առաջին տասնօրյակ		Երկրորդ տասնօրյակ		Երրորդ տասնօրյակ	
	փաստացի	նորմա ¹	փաստացի	նորմա ¹	փաստացի	նորմա
Աշոցք	-	...	-	...	1	5
Գավառ	-	2	-	3	0.4	4
Անանուն լեռնանցք	-	...	-	3	1	6
Ջերմուկ	-	...	-	2	0.1	7
Պուշկինի լեռնանցք	-	3	-	4	4	4
Ամբերդ	-	...	-	...	1	8
Որոտանի լեռնանցք	-	7	-	10	1	15
Արագած բարձր լեռնային կայան	12	35	12	59	30	66

Վտանգավոր օդերևութաբանական երևույթներ, 2020թ. նոյեմբեր

Մարզ/դիտակայան	Դիտման օրերը	Երևույթի անվանումը	Բնութագիրը	Չափանիշը	Փաստացի
Արարատ/Արարատ	10	ուժեղ մառախուղ	տեսանելիություն	≤50 մ	50 մ
Արագածոտն/Աշտարակ	30	ուժեղ մառախուղ	տեսանելիություն	≤50 մ	50 մ

Գետերի ջրերի միջին ամսական ելքերը, 2020թ. նոյեմբեր

Ջրավազանային կառավարման տարածք	Գետ	Դիտակետ	Ջրերի միջին ամսական ելքերը		
			փաստացի, մ ³ /վրկ	նորմա, մ ³ /վրկ	շեղումը նորմայի նկատմամբ, %
Հյուսիսային	Փամբակ	Վանաձոր	2.81	4.24	66.3
	Դեբեդ	Այրում	13.90	20.50	67.8
	Չորագետ	Գարգառից ներքև	6.84	9.96	68.7
	Աղստև	Իջևան	3.29	5.11	64.4
Ախուրյանի	Ախուրյան	Ախուրիկ	4.17	5.76	72.4
Հրազդանի	Քասախ	Վարդենիս	0.29	0.55	52.7
	Հրազդան	Հրազդան	2.37	3.44	68.9

¹ Չնաձածկույթի միջին բարձրության որոշ նորմաներ չեն հաշվարկվել, քանի որ ձնածածկույթ դիտվել է ավելի քիչ, քան նախորդ տարիների ձմեռների 50%-ում:

5.ՍՈՑԻԱԼ-ԺՈՂՈՎՐԴԱԳՐԱԳՐԱՆ ՀԱՏՎԱԾ

Ջրավազանային կառավարման տարածք	Գետ	Դիտակետ	Ջրերի միջին ամսական ելքերը		
			փաստացի, մ ³ /վրկ	նորմա, մ ³ /վրկ	շեղումը նորմայի նկատմամբ, %
Սևանի	Ջկնագետ	Ծովագյուղ	0.13	0.36	36.1
	Մասրիկ	Ծովակ	2.19	2.88	76.0
	Մարտունի	Գեղեղվիտ	0.88	0.82	107.3
	Արգիճի	Վերին Գետաշեն	2.75	2.47	111.3
	Գավառագետ	Նորատուս	2.71	3.01	90.0
Արարատյան	Ազատ	Գառնի	2.44	3.07	79.5
	Վեղի	Ուրցաձոր	0.43	0.72	59.7
	Արփա	Ջերմուկ	2.42	2.66	91.0
Հարավային	Մեղրիգետ	Մեղրի	0.22	1.09	20.2
	Ողջի	Կապան	1.30	2.07	62.8
	Որոտան	Գորհայք	1.83	2.02	90.6

Ջրամբարների լցվածությունը 2020թ. նոյեմբերի վերջի դրությամբ

	Ջրամբարի ընդհանուր ծավալը, մլն. մ ³	Փաստացի լցվածությունը	
		ընդամենը, մլն. մ ³	ընդհանուր ծավալի նկատմամբ, %
Ախուրյանի	525.0	58.9	11.2
Արփի լճի	105.0	28.2	26.9
Ազատի	70.0	14.2	20.3
Մարմարիկի	24.0	1.54	6.4

Սևանա լճի մի քանի ցուցանիշներ, 2020թ. նոյեմբեր

	Ափամերձ գոտու ջրի միջին ամսական ջերմաստիճանը, °C	Ջրի հայելու մակերեսն ամսվա վերջի դրությամբ, կմ ²	Ջրի ծավալն ամսվա վերջի դրությամբ, մլրդ. մ ³
Մեծ Սևան	10.8	940.19	24.13
Փոքր Սևան	9.9	338.71	14.10

Սևանա լճի մակարդակի նիշը

Ամսաթիվ	Մակարդակի նիշը, մ	Տարբերությունը	
		նախորդ ամսվա համեմատ, սմ	նախորդ տարվա նույն օրվա համեմատ, սմ
30.11.2020 թ.	1 900.54	-6	+7
31.10.2020թ.	1 900.60	-4	+7
30.09.2020թ.	1 900.64	-4	+5

Արփա-Սևան ջրատարով Սևանա լիճ մուտք գործած ջրի ծավալը (ներառյալ ջրատարի հատվածքով ստորերկրյա ներհոսքը)

մլն. մ³

	Ընդամենը
Նոյեմբեր	9.867
Տարեակգրից	194.744

Հրազդան ՀԷԿ-ի ուղղաթեք ջրանցքով Սևանա լճից բաց թողնված ջրի ծավալը

մլն. մ³

	Ընդամենը
Նոյեմբեր	0.000
Տարեակգրից	162.388