

1.3. Цены и тарифы

Индексы цен по отдельным секторам экономики Республики Армения за 2020г.

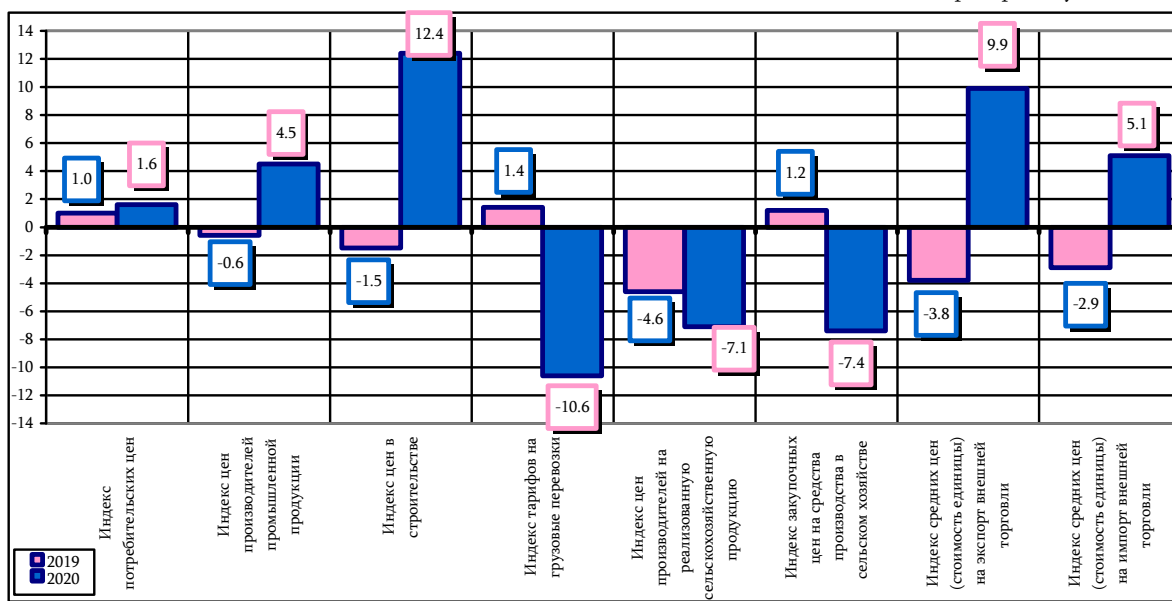
| | 2020г. | | | | | | | | | | | | |
|--|--------------------|--------------------|-------------------|--------------------|-------------------|-------------------|--------------------|--------------------|--------------------|-------------------|---------|-------------------------|--------------------------------------|
| | ян-варь | фев-раль | март | ап-рель | май | июнь | июль | август | сен-тябрь | ок-тябрь | но-ябрь | ноябрь к декабрю 2019г. | январь-ноябрь к январю-ноябрю 2019г. |
| Индекс потребительских цен ¹ | 101.4 | 99.8 | 100.5 | 100.9 | 99.9 | 98.6 | 97.9 | 99.9 | 99.8 | 100.5 | 101.3 | 100.3 | 101.0 |
| Индекс цен производителей промышленной продукции ² | 100.2 | 99.1 | 99.6 | 98.8 | 99.7 | 100.5 | 101.0 | 102.0 | 100.9 | 99.3 | 100.9 | 101.9 | 102.2 |
| Индекс цен в строительстве ³ | 100.3 | 102.6 | 98.3 | 100.7 | 108.4 | 99.1 | 101.8 | 101.2 | 99.5 | 100.4 | 99.6 | 112.1 | 108.4 |
| Индекс тарифов на грузовые перевозки ⁴ | 99.6 | 100.9 | 100.3 | 99.7 | 99.6 | 99.1 | 92.3 | 97.6 | 100.7 | 99.3 | 99.8 | 89.2 | 96.1 |
| Индекс цен производителей на реализованную сельскохозяйственную продукцию ⁵ | 101.7 | 96.8 | 99.0 | 99.6 | 93.1 | 86.9 | 88.1 | 86.1 | 96.6 | 100.7 | 102.3 | 85.2* | 95.7 |
| Индекс закупочных цен на средства производства в сельском хозяйстве ⁶ | 100.7 | 94.0 | 95.9 | 99.4 | 98.7 | 91.9 | 106.3 | 103.3 | 99.5 | 100.1 | 95.6 | 89.5* | 97.9 |
| Индекс средних цен (стоимость единицы) внешней торговли ⁷ | | | | | | | | | | | | | |
| экспорт | 104.0 [◇] | 102.4 [◇] | 99.5 [◇] | 101.2 [◇] | 96.0 [◇] | 99.8 [◇] | 107.1 [◇] | 98.0 [◇] | 103.2 [◇] | 96.5 [◇] | 100.4 | 107.8 | 102.9 |
| импорт | 100.8 | 103.7 | 96.5 [◇] | 98.8 [◇] | 102.3 | 95.4 [◇] | 102.6 [◇] | 100.2 [◇] | 100.3 [◇] | 97.2 [◇] | 106.7 | 104.0 | 100.0 |

* Рассчитанный по текущим ценам ноября 2020г. и декабря 2019г.

¹ Согласно действующей методологии, наблюдение цен проводится 1-ого, 10-ого, 20-ого числа отчетного месяца, и в ближайшие к ним дни, в марзах республики и в городе Ереване, по 427 наименованиям товаров-услуг (около 8 000 представителей).² Расчет индекса цен производителей промышленной продукции в Республике Армения производится согласно Классификатору видов экономической деятельности (КВЭД). Наблюдение цен проводится в 506 базовых хозяйствующих субъектах в сфере промышленности по 549 наименованиям продукции (2 490 продукции-представителей).³ По данным Министерства финансов РА.⁴ Рассчитывается по 4-м видам транспорта (железнодорожный, автомобильный, воздушный и магистральный трубопроводный) на основе зарегистрированных тарифов грузовых перевозок.⁵ По данным о количествах и средних ценах реализации 58 наименований сельхозпродуктов, реализованных 7 440 крестьянскими хозяйствами.⁶ По данным о закупочных количествах и средних ценах 56 наименований средств производства, приобретенных 7 440 крестьянскими хозяйствами.⁷ По данным грузовых таможенных деклараций.

Изменения цен по отдельным секторам экономики Республики Армения в ноябре 2019-2020гг.

к ноябрю предыдущего года,%



1. РЕАЛЬНЫЙ СЕКТОР

Индексы цен по отдельным секторам экономики РА

к предыдущему году

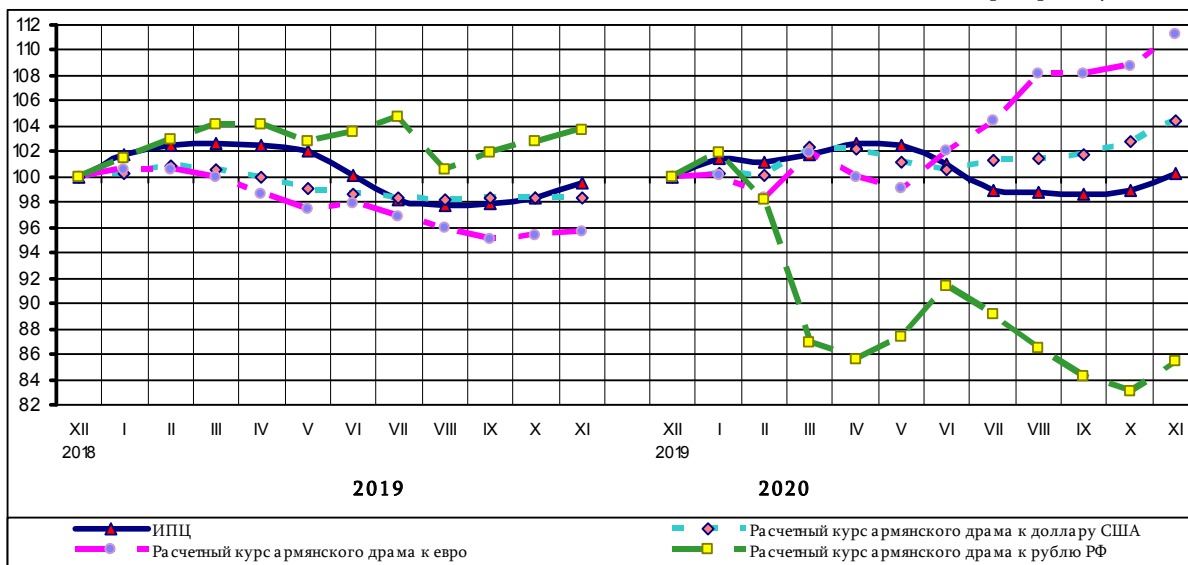
| | 2020г. | | | | | | | | | | |
|---|--------|--------------------|--------------------|--------|-------------------|-------------------|--------------------|--------------------|--------------------|--------------------|--------|
| | январь | февраль | март | апрель | май | июнь | июль | август | сентябрь | октябрь | ноябрь |
| Индекс потребительских цен | 101.8 | 101.6 | 102.1 | 103.0 | 102.9 | 101.4 | 99.3 | 99.2 | 99.0 | 99.4 | 100.7 |
| Индекс цен производителей промышленной продукции | 102.6 | 101.7 | 101.3 | 100.1 | 99.7 | 100.2 | 101.2 | 103.3 | 104.2 | 103.4 | 104.3 |
| Индекс цен в строительстве | 100.7 | 103.3 | 101.5 | 102.2 | 110.8 | 109.8 | 111.8 | 113.2 | 112.6 | 113.1 | 112.6 |
| Индекс тарифов на грузовые перевозки | 100.2 | 101.1 | 101.5 | 101.2 | 100.8 | 99.8 | 92.2 | 89.9 | 90.5 | 89.9 | 89.7 |
| Индекс цен производителей на реализованную сельскохозяйственную продукцию | 102.2 | 98.6 | 99.0 | 105.0 | 113.9 | 103.5 | 98.8 | 95.5 | 88.0 | 82.5 | 95.6 |
| Индекс закупочных цен на средства производства в сельском хозяйстве | 104.0 | 98.8 | 98.5 | 98.8 | 98.0 | 90.5 | 95.7 | 98.5 | 100.4 | 99.6 | 95.6 |
| Индекс средних цен (стоимость единицы) на экспорт внешней торговли | 100.6 | 103.0 [♦] | 102.4 [♦] | 103.7 | 99.5 [♦] | 99.3 [♦] | 106.4 [♦] | 104.3 [♦] | 107.6 [♦] | 103.8 [♦] | 104.3 |
| Индекс средних цен (стоимость единицы) на импорт внешней торговли | 100.3 | 104.0 [♦] | 100.4 [♦] | 99.2 | 101.4 | 96.8 [♦] | 99.3 | 99.4 [♦] | 99.8 [♦] | 97.0 [♦] | 103.5 |

Изменения индексов потребительских цен, расчетных курсов армянского драма к доллару США, евро и рублю РФ

| | 2020г. | | | | | | | | | | |
|---|--------|---------|-------|--------|-------|-------|-------|--------|----------|---------|--------|
| | январь | февраль | март | апрель | май | июнь | июль | август | сентябрь | октябрь | ноябрь |
| Индекс потребительских цен | | | | | | | | | | | |
| к декабрю 2019г. | 101.4 | 101.2 | 101.7 | 102.6 | 102.5 | 101.0 | 98.9 | 98.8 | 98.6 | 99.0 | 100.3 |
| к предыдущему месяцу | 101.4 | 99.8 | 100.5 | 100.9 | 99.9 | 98.6 | 97.9 | 99.9 | 99.8 | 100.5 | 101.3 |
| к соответствующему месяцу предыдущего года | 100.3 | 99.5 | 99.9 | 100.9 | 101.2 | 101.7 | 101.5 | 101.8 | 101.4 | 101.3 | 101.6 |
| Расчетный курс армянского драма к доллару США | | | | | | | | | | | |
| к декабрю 2019г. | 100.2 | 100.1 | 102.3 | 102.2 | 101.2 | 100.6 | 101.3 | 101.5 | 101.8 | 102.8 | 104.5 |
| к предыдущему месяцу | 100.2 | 99.9 | 102.1 | 99.9 | 99.1 | 99.4 | 100.7 | 100.2 | 100.2 | 101.0 | 101.6 |
| к соответствующему месяцу предыдущего года | 98.6 | 98.0 | 100.3 | 100.9 | 100.7 | 100.6 | 101.7 | 102.0 | 102.2 | 103.2 | 104.7 |
| Расчетный курс армянского драма к евро | | | | | | | | | | | |
| к декабрю 2019г. | 100.1 | 98.4 | 101.9 | 100.0 | 99.1 | 102.0 | 104.5 | 108.1 | 108.1 | 108.8 | 111.3 |
| к предыдущему месяцу | 100.1 | 98.3 | 103.5 | 98.2 | 99.1 | 102.9 | 102.5 | 103.5 | 99.9 | 100.7 | 102.3 |
| к соответствующему месяцу предыдущего года | 95.8 | 94.3 | 98.1 | 97.6 | 98.0 | 100.3 | 103.9 | 108.5 | 109.5 | 109.8 | 112.1 |
| Расчетный курс армянского драма к рублю РФ | | | | | | | | | | | |
| к декабрю 2019г. | 101.9 | 98.2 | 86.9 | 85.6 | 87.4 | 91.3 | 89.1 | 86.5 | 84.3 | 83.2 | 85.4 |
| к предыдущему месяцу | 101.9 | 96.4 | 88.4 | 98.5 | 102.1 | 104.5 | 97.6 | 97.1 | 97.4 | 98.7 | 102.8 |
| к соответствующему месяцу предыдущего года | 106.1 | 100.7 | 88.2 | 86.9 | 89.8 | 93.1 | 89.9 | 90.8 | 87.4 | 85.4 | 87.0 |

1. РЕАЛЬНЫЙ СЕКТОР

Изменения потребительских цен, расчетных курсов армянского драма к доллару США, евро и рублю РФ
к декабрю предыдущего года



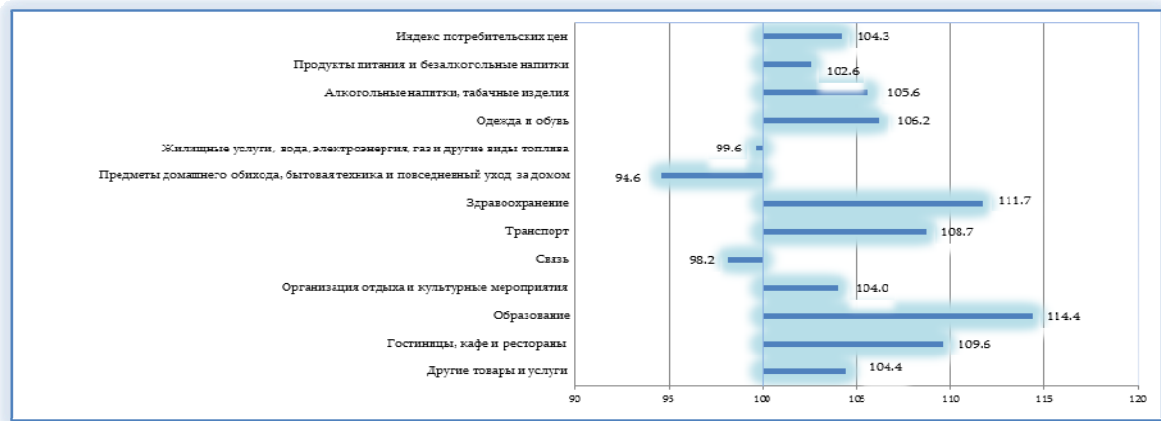
Потребительские цены.

Изменения потребительских цен Республики Армения

| По двухзначному уровню Классификатора индивидуального потребления по целям (КИПЦ) | | 2020г. | | | |
|---|--|----------------------|---------------------|--|-------------------------------|
| | | ноябрь | | январь-ноябрь к январю-ноябрю 2019г. | ноябрь к декабрю 2019г. |
| | | к ноябрю 2019г. | к октябрю 2020г. | | |
| | | процентные изменения | | | индекс |
| 00 | Индекс потребительских цен, всего | 1.6 | 1.3 | 1.0 | 100.3 |
| | в том числе: | | | | |
| 01 | продукты питания и безалкогольные напитки | 0.8 | 2.8 | -0.2 | 97.9 |
| 02 | алкогольные напитки, табачные изделия | 10.2 | 0.4 | 9.9 | 110.1 |
| 03 | одежда и обувь | -1.6 | 1.9 | 1.0 | 98.8 |
| 04 | жилищные услуги, вода, электроэнергия, газ и другие виды топлива | 0.4 | 0.3 | 0.9 | 100.2 |
| 05 | предметы домашнего обихода, бытовая техника и повседневный уход за домом | 2.3 | 0.5 | 0.7 | 102.3 |
| 06 | здравоохранение | 2.8 | 0.3 | 2.1 | 102.6 |
| 07 | транспорт | 2.0 | 0.6 | -0.5 | 101.7 |
| 08 | связь | -0.1 | 0.0 | -0.1 | 99.9 |
| 09 | организация отдыха и культурные мероприятия | -0.2 | -1.1 | 0.9 | 98.1 |
| 10 | образование | 2.0 | 0.0 | 3.2 | 102.0 |
| 11 | гостиницы, кафе и рестораны | 1.6 | -0.5 | 1.5 | 102.0 |
| 12 | другие товары и услуги | 3.9 | 0.1 | 3.6 | 104.3 |

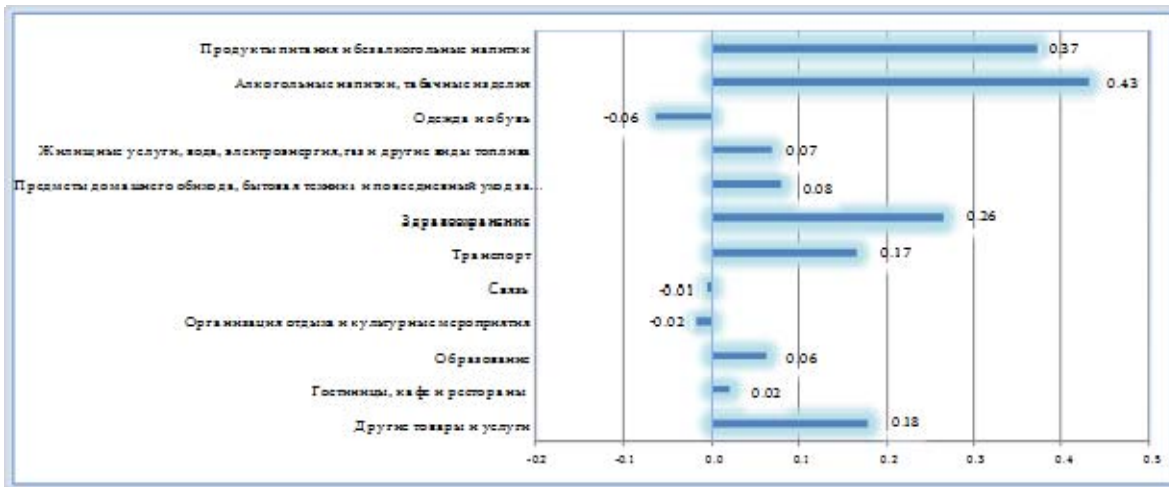
1. РЕАЛЬНЫЙ СЕКТОР

Изменения потребительских цен в ноябре 2020г. к 2015г. *



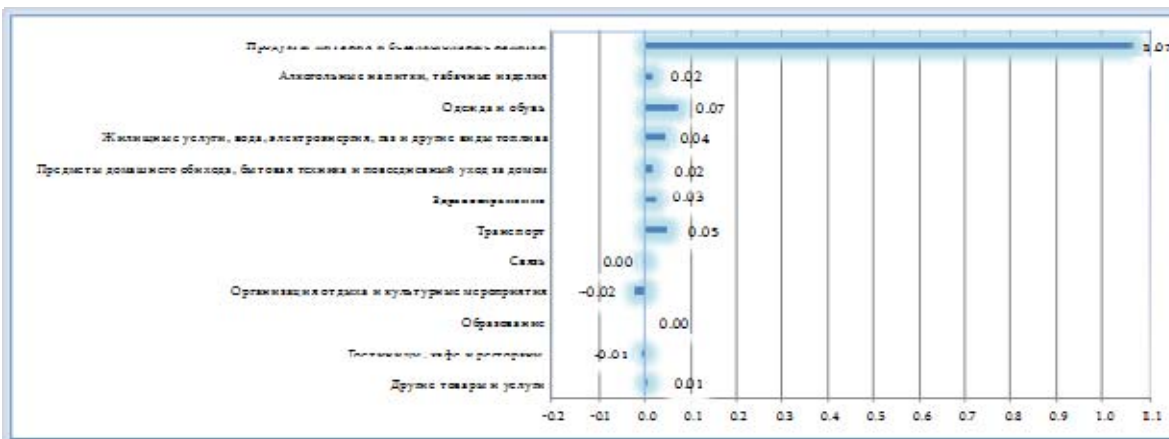
Эффект воздействия (вклад) субиндексов на величину общего показателя индекса потребительских цен ноября 2020г. (по сравнению с соответствующим месяцем предыдущего года)

%



Эффект воздействия (вклад) субиндексов на величину общего показателя индекса потребительских цен ноября 2020г. (по сравнению с предыдущим месяцем)

%



* Период ссылки, принятый Евростатом

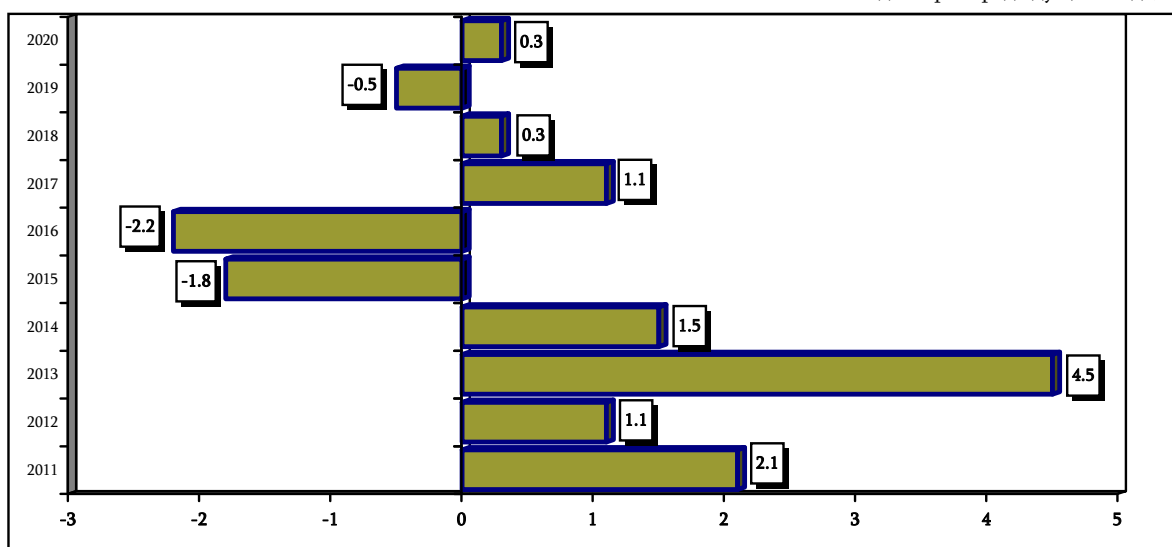
1. РЕАЛЬНЫЙ СЕКТОР

Изменения потребительских цен по основным группам потребления

| | 2020г. | | | |
|--|-----------------|------------------|--------------------------------------|-------------------------|
| | ноябрь | | январь-ноябрь к январю-ноябрю 2019г. | ноябрь к декабрю 2019г. |
| | к ноябрю 2019г. | к октябрю 2020г. | | |
| процентные изменения | | | | индекс |
| Потребительские товары | 1.5 | 1.9 | 0.8 | 99.7 |
| <i>в том числе:</i> | | | | |
| продовольственные товары и безалкогольные напитки (вкл. алкогольные напитки и табак) | 1.7 | 2.6 | 0.8 | 99.1 |
| непродовольственные товары | 1.0 | 0.6 | 0.8 | 101.0 |
| Услуги | 1.5 | 0.1 | 1.3 | 101.4 |

Приросты потребительских цен в Республики Армения в ноябре 2011-2020гг.

к декабрю предыдущего года,%



Цены на продовольственные товары.

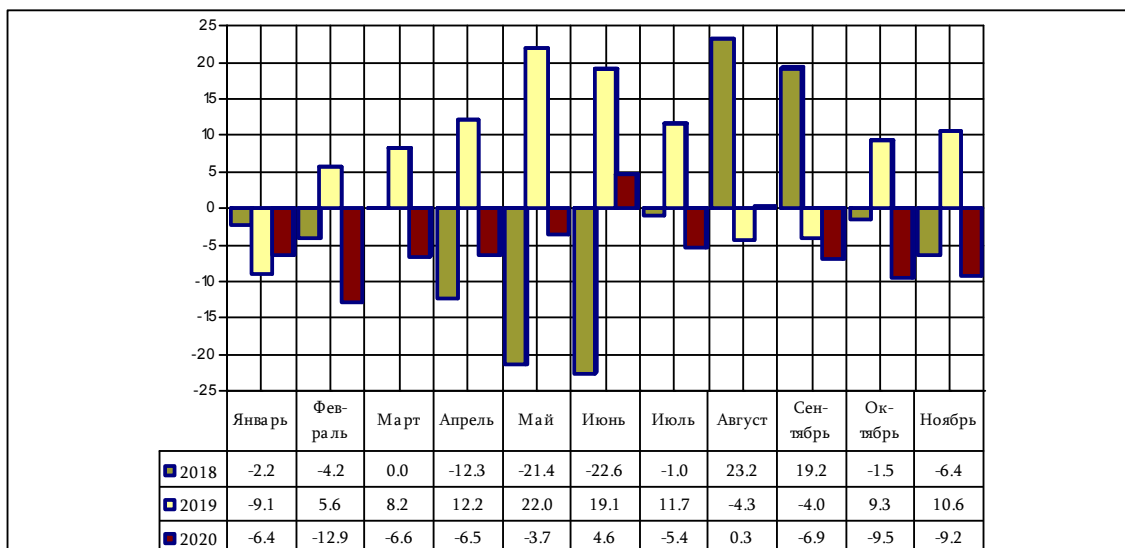
Изменения цен по отдельным группам продовольственных товаров

| | 2020г. | | | |
|---|-----------------|------------------|--------------------------------------|-------------------------|
| | ноябрь | | январь-ноябрь к январю-ноябрю 2019г. | ноябрь к декабрю 2019г. |
| | к ноябрю 2019г. | к октябрю 2020г. | | |
| процентные изменения | | | | индекс |
| Продукты питания и безалкогольные напитки | 0.8 | 2.8 | -0.2 | 97.9 |
| <i>из них:</i> | | | | |
| хлебобулочные изделия и крупы | 3.5 | 0.2 | 3.2 | 103.1 |
| мясо | -1.7 | 0.0 | -3.1 | 98.4 |
| рыба и морепродукты | -2.8 | 0.5 | -4.4 | 97.5 |
| молочные продукты, сыр и яйца | 2.6 | 2.0 | -3.0 | 102.1 |
| масла и жиры | 7.0 | 2.5 | 0.2 | 106.7 |
| фрукты | 9.7 | 1.9 | 12.0 | 104.6 |
| овощи | -9.2 | 20.5 | -6.0 | 75.7 |
| сахар и сахарный песок | 26.6 | 2.0 | -0.6 | 134.2 |
| безалкогольные напитки | 0.2 | 0.0 | -0.2 | 100.3 |
| кофе, чай и какао | -0.3 | -0.1 | -0.8 | 99.8 |
| Алкогольные напитки, табачные изделия | 10.2 | 0.4 | 9.9 | 110.1 |

1. РЕАЛЬНЫЙ СЕКТОР

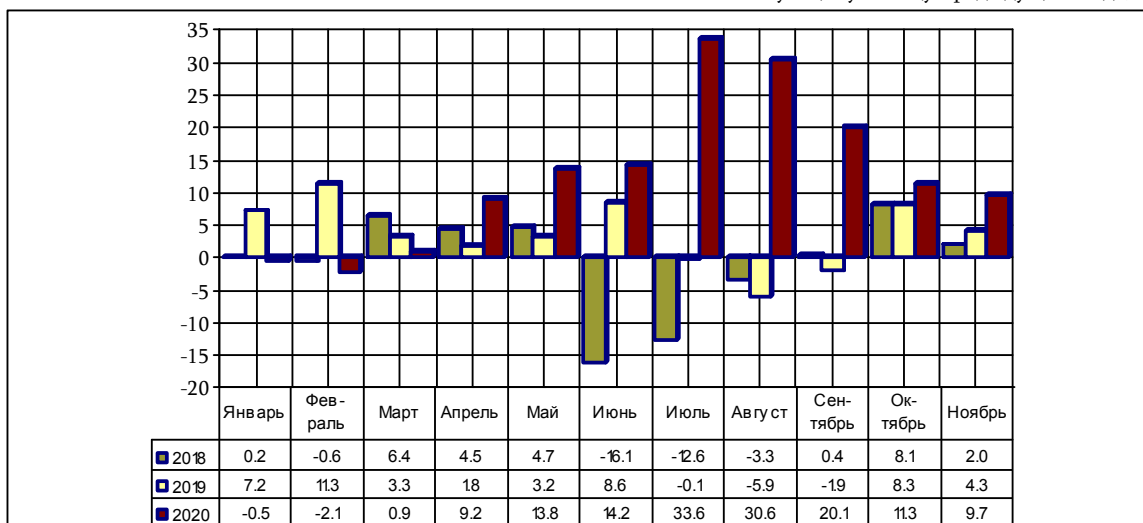
Динамика ценовых изменений на овощи в январе-ноябре 2018-2020гг.

к соответствующему месяцу предыдущего года, %



Динамика ценовых изменений на фрукты в январе-ноябре 2018-2020гг.

к соответствующему месяцу предыдущего года, %



1. РЕАЛЬНЫЙ СЕКТОР

Цены на непродовольственные товары.

Изменения цен по основным группам непродовольственных товаров

| | 2020г. | | | |
|---|----------------------|---------------------|--|-------------------------------|
| | ноябрь | | январь-ноябрь к январю-ноябрю 2019г. | ноябрь к декабрю 2019г. |
| | к ноябрю 2019г. | к октябрю 2020г. | | |
| | процентные изменения | | | индекс |
| Непродовольственные товары | 1.0 | 0.6 | 0.8 | 101.0 |
| в том числе: | | | | |
| верхняя одежда и белье | -1.7 | 2.1 | 0.6 | 98.3 |
| сапоги, туфли и прочая обувь | -1.4 | 1.4 | 1.7 | 99.7 |
| материалы для текущего содержания и ремонта жилого помещения | -2.3 | -0.1 | -2.2 | 98.0 |
| мебель и предметы домашнего обихода | 1.9 | 0.2 | 3.3 | 101.4 |
| ковры и другие покрытия для пола | -1.5 | -0.1 | -1.6 | 98.4 |
| крупные бытовые приборы, электрические и неэлектрические | -1.4 | 0.1 | -0.1 | 98.5 |
| малые электробытовые приборы | -1.7 | -0.1 | -0.2 | 97.9 |
| стеклянные изделия, столовая посуда и домашняя утварь | -0.7 | 0.2 | 0.7 | 98.6 |
| инструменты и оборудование для дома и сада | 1.2 | 0.1 | 0.6 | 101.1 |
| моющие, чистящие средства и другие товары бытовой химии | 4.8 | 1.0 | 0.6 | 105.1 |
| фармацевтическая продукция | 2.8 | 0.6 | 1.3 | 102.6 |
| горюче-смазочные материалы | 0.1 | 0.0 | -0.9 | 99.9 |
| канцелярские принадлежности | 1.7 | -0.1 | 3.3 | 101.7 |
| ювелирные изделия | 19.8 | 0.5 | 14.2 | 119.3 |
| прочие предметы личного обихода | -2.0 | 0.2 | 1.4 | 98.7 |

Изменения цен на бензин и дизельное топливо

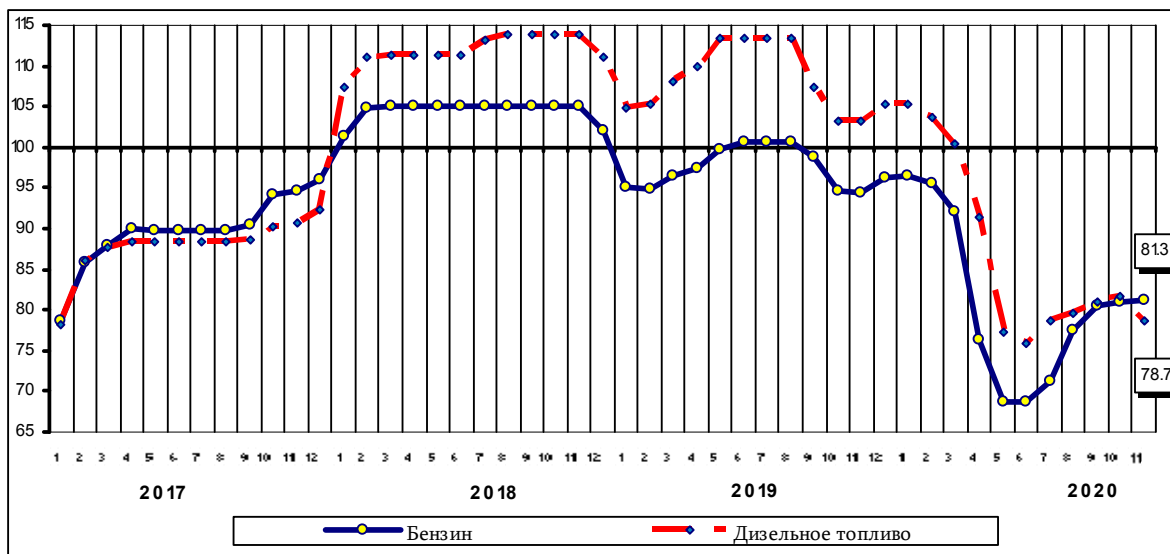
%

| | 2020г. | | | | | | | | | | |
|-------------------|--|---------|------|--------|-------|-------|-------|--------|---------------|--------------|--------|
| | январь | февраль | март | апрель | май | июнь | июль | август | сен- тябрь | ок- тябрь | ноябрь |
| | к предыдущему месяцу | | | | | | | | | | |
| Бензин | 0.1 | -0.9 | -3.7 | -17.1 | -9.8 | -0.2 | 3.9 | 8.7 | 3.9 | 0.5 | 0.4 |
| Дизельное топливо | 0.1 | -1.5 | -3.0 | -9.2 | -15.4 | -1.7 | 3.6 | 1.1 | 1.8 | 0.8 | -3.6 |
| | к соответствующему месяцу предыдущего года | | | | | | | | | | |
| Бензин | 1.2 | 0.8 | -4.6 | -21.5 | -31.1 | -31.8 | -29.1 | -23.0 | -18.4 | -14.4 | -13.9 |
| Дизельное топливо | 0.4 | -1.6 | -6.9 | -17.0 | -31.8 | -33.0 | -30.6 | -29.8 | -24.6 | -20.9 | -23.8 |

1. РЕАЛЬНЫЙ СЕКТОР

Изменения среднемесячных цен на бензин и дизельное топливо в 2017-2020гг.

к 2015г.



Тарифы на услуги.

Изменения тарифов на основные виды услуг

| | 2020г. | | | |
|--|-----------------|------------------|--------------------------------------|-------------------------|
| | ноябрь | | январь-ноябрь к январю-ноябрю 2019г. | ноябрь к декабрю 2019г. |
| | к ноябрю 2019г. | к октябрю 2020г. | | |
| процентные изменения | | | | индекс |
| Услуги, всего | 1.5 | 0.1 | 1.3 | 101.4 |
| в том числе: | | | | |
| по текущему содержанию и ремонту жилого помещения | 0.5 | 0.0 | 0.2 | 100.6 |
| водоснабжение и другие коммунальные | 0.6 | 0.0 | 0.6 | 100.6 |
| по ремонту бытовых приборов | 0.2 | 0.0 | 0.1 | 100.2 |
| медицинские | 2.1 | 0.0 | 2.6 | 102.1 |
| пассажирского транспорта | 5.3 | 1.8 | -0.1 | 105.0 |
| связи | 0.0 | 0.0 | 0.0 | 100.0 |
| по организации отдыха и культурных мероприятий | 0.5 | 0.0 | 0.3 | 100.5 |
| по организации комплексного отдыха | -0.8 | -2.7 | 0.9 | 96.6 |
| образования | 2.0 | 0.0 | 3.2 | 102.0 |
| общественного питания | 0.3 | 0.0 | 0.7 | 100.3 |
| парикмахерских салонов и прочих косметических учреждений | 0.1 | 0.0 | 0.4 | 100.1 |
| другие услуги, не отнесенные к перечисленным категориям | 10.2 | 0.0 | 10.3 | 110.2 |
| правового характера | 0.1 | 0.0 | 0.1 | 100.1 |

1. РЕАЛЬНЫЙ СЕКТОР

Территориальная специфика потребительских цен на товары и тарифов на услуги .

Изменения потребительских цен на товары и тарифов на услуги
по наблюдаемым городам и крупным группам в ноябре 2020г.

к предыдущему месяцу,%

| | Индекс потреби- тельских цен | в том числе: | | | | |
|--------------|------------------------------------|--------------------------------|---|-----------------------------------|------------------------------------|--------|
| | | потреби- тельские товары | из них: | | | услуги |
| | | | продукты питания и безалкогольные напитки | алкогольные напитки и табак | непродоволь- ственные товары | |
| РА, всего | 1.3 | 1.9 | 2.8 | 0.4 | 0.6 | 0.1 |
| в том числе: | | | | | | |
| Ереван | 1.3 | 1.9 | 2.7 | 0.4 | 0.8 | 0.1 |
| Гюмри | 1.3 | 1.9 | 3.1 | 0.2 | 0.3 | 0.2 |
| Ванадзор | 1.0 | 1.6 | 2.5 | 0.2 | 0.1 | 0.1 |
| Вагаршапат | 1.3 | 2.0 | 3.1 | 0.3 | 0.4 | 0.2 |
| Аштарак | 1.5 | 2.2 | 3.2 | 0.7 | 0.6 | 0.4 |
| Иджеван | 1.4 | 2.2 | 3.4 | 0.2 | 0.5 | 0.0 |
| Раздан | 1.4 | 2.0 | 3.1 | 0.2 | 0.4 | 0.3 |
| Ехегнадзор | 1.2 | 1.7 | 2.5 | 0.9 | 0.3 | 0.5 |
| Гавар | 1.5 | 2.2 | 3.6 | 0.7 | 0.0 | 0.2 |
| Капан | 1.0 | 1.4 | 2.3 | 0.1 | 0.2 | 0.2 |
| Арташат | 1.1 | 1.6 | 2.5 | 0.5 | 0.5 | 0.2 |

Цены производителей промышленной продукции.

Изменения цен на продукцию производителей по видам экономической деятельности

| | 2020г. | | | | |
|---|----------------------|---------------------|--|---------------------|----------|
| | ноябрь | | январь-ноябрь к январю-ноябрю 2019г. | ноябрь | |
| | к ноябрю 2019г. | к октябрю 2020г. | | к декабрю 2019г. | к 2017г. |
| | процентные изменения | | | индекс | |
| Промышленность, всего | 4.5 | 0.9 | 2.2 | 101.9 | 106.4 |
| в том числе: | | | | | |
| добыча полезных ископаемых | 22.6 | 6.0 | -0.5 | 112.0 | 112.3 |
| обрабатывающая промышленность | -0.3 | -0.5 | 1.2 | 98.9 | 104.7 |
| снабжение электроэнергией, газом, паром и кондиционированным воздухом | 4.7 | 1.6 | 7.2 | 104.5 | 101.2 |
| водоснабжение, очистка, обработка отходов и получение вторичного сырья | 0.0 | 0.0 | 0.0 | 100.5 | 105.3 |

1. РЕАЛЬНЫЙ СЕКТОР

Цены в строительстве.

Изменения цен в строительстве

| | 2020г. | | | | |
|------------------------------|--------------------|---------------------|--|---------------------|----------|
| | ноябрь | | январь-ноябрь к январю-ноябрю 2019г. | ноябрь | |
| | к ноябрю 2019г. | к октябрю 2020г. | | к декабрю 2019г. | к 2019г. |
| процентные изменения | | | | индекс | |
| Капитальные вложения | 12.4 | -0.4 | 8.4 | 112.1 | 112.6 |
| Строительно-монтажные работы | 11.4 | -0.5 | 7.4 | 111.2 | 111.4 |
| Оборудования (материалы) | 15.2 | 0.2 | 10.1 | 115.7 | 115.6 |
| Прочие расходы | 12.5 | -1.0 | 10.1 | 111.1 | 113.4 |

Тарифы на грузовые перевозки.

Изменения тарифов на грузовые перевозки

| | 2020г. | | | | |
|--|--------------------|---------------------|--|---------------------|----------|
| | ноябрь | | январь-ноябрь к январю-ноябрю 2019г. | ноябрь | |
| | к ноябрю 2019г. | к октябрю 2020г. | | к декабрю 2019г. | к 2019г. |
| процентные изменения | | | | индекс | |
| Индекс тарифов грузовых перевозок, всего | -10.6 | -0.2 | -3.9 | 89.2 | 89.7 |
| в том числе: | | | | | |
| железнодорожным | 1.0 | 2.4 | 1.1 | 106.2 | 102.7 |
| автомобильным | -4.3 | -0.8 | -0.5 | 94.4 | 96.0 |
| воздушным | -13.1 | 0.0 | -12.3 | 87.2 | 84.0 |
| магистральным трубопроводным транспортом | -30.9 | 0.0 | -14.1 | 69.1 | 69.1 |
| Индекс тарифов грузовых перевозок, всего (без магистрального трубопроводного транспорта) | -3.5 | -0.3 | -0.3 | 96.2 | 97.0 |

Цены реализации производителей сельскохозяйственных продуктов и закупочные цены на средства производства сельского хозяйства.

Изменения цен производителей на реализованную сельскохозяйственную продукцию в марзах Республики Армения по продуктам растениеводства и животноводства в ноябре 2020г.

к предыдущему месяцу, %

| | Всего | в том числе: | |
|--------------|-------|-----------------|----------------|
| | | растениеводство | животноводство |
| РА, всего | 2.3 | 6.2 | -1.0 |
| в том числе: | | | |
| Арагацотн | 0.9 | 1.9 | 0.5 |
| Арарат | 7.2 | 12.7 | -0.4 |
| Армавир | 6.3 | 9.5 | -0.6 |
| Гегаркуник | -1.2 | 1.4 | -2.1 |
| Лори | -0.8 | 1.4 | -1.3 |
| Котайк | 3.9 | 7.5 | 1.3 |
| Ширак | 0.7 | 6.2 | -0.4 |
| Сюник | 0.9 | 1.3 | 0.7 |
| Вайоц дзор | -1.8 | -1.6 | -2.3 |
| Тавуш | -3.6 | 0.3 | -4.0 |

1. РЕАЛЬНЫЙ СЕКТОР

Средние цены реализации сельскохозяйственных продуктов в РА в ноябре 2016-2020гг.

в драмах за кг

| Наименование /год | 2016 | 2017 | 2018 | 2019 | 2020 |
|----------------------|-------|-------|-------|-------|-------|
| Зерно | 104 | 146 | 125 | 130 | 138 |
| Ячмень | 107 | 139 | 130 | 127 | 124 |
| Фасоль | 1 307 | 1 291 | 1 142 | 1 143 | 1 193 |
| Картофель | 88 | 128 | 122 | 126 | 102 |
| Капуста | 70 | 73 | 77 | 63 | 62 |
| Огурцы | ... | 323 | 371 | 381 | 306 |
| Помидоры | 284 | 300 | 272 | 272 | 192 |
| Баклажаны | 200 | ... | 150 | 121 | 93 |
| Морковь | 126 | 184 | 110 | 157 | 112 |
| Репчатый лук | 134 | 170 | 151 | 188 | 179 |
| Перец | 483 | 263 | 360 | 250 | 270 |
| Зеленая фасоль | 321 | ... | 329 | 500 | 370 |
| Яблоки | 227 | 222 | 149 | 187 | 201 |
| Груши | 329 | 291 | 320 | 278 | 375 |
| Айва | 297 | 257 | 271 | 242 | 311 |
| Виноград | 402 | 415 | 284 | 241 | 183 |
| Орехи (со скорлупой) | 1 290 | 1 066 | 1 152 | 1 170 | 1 060 |
| Мед | 3 611 | 3 525 | 3 393 | 3 603 | 3 655 |
| Говядина | 1 941 | 2 253 | 2 667 | 2 516 | 2 386 |
| Баранина | 2 114 | 2 369 | 2 783 | 2 553 | 2730 |
| Свинина | 1 995 | 2 845 | 2 677 | 2 159 | 2 181 |
| Сыр (жирный) | 1 531 | 1 569 | 1 542 | 1 552 | 1 520 |
| Молоко, л | 149 | 164 | 158 | 158 | 157 |
| Мацони, л | 276 | 298 | 296 | 292 | 299 |
| Яйца, шт | 61 | 64 | 63 | 63 | 62 |
| Однолетние травы | ... | 60 | ... | ... | 53 |
| Многолетние травы | 45 | 68 | 50 | 49 | 64 |

... – В обследуемых хозяйствах реализация не производилась.

Процентные изменения цен производителей на реализованную сельскохозяйственную продукцию и закупочных цен на средства производства сельского хозяйства по марзам

| | Изменения цен производителей на реализованную сельскохозяйственную продукцию | | Изменения закупочных цен на средства производства сельского хозяйства | |
|---------------------|--|------------------|---|------------------|
| | ноябрь 2020г. | | ноябрь 2020г. | |
| | к ноябрю 2019г. | к октябрю 2020г. | к ноябрю 2019г. | к октябрю 2020г. |
| РА, всего | -7.1 | 2.3 | -7.4 | -4.4 |
| <i>в том числе:</i> | | | | |
| Арагацотн | -1.2 | 0.9 | 2.7 | 0.6 |
| Арарат | -7.7 | 7.2 | 2.4 | 0.0 |
| Армавир | -18.0 | 6.3 | -6.5 | 3.8 |
| Гегаркуник | -6.9 | -1.2 | 2.6 | 2.3 |
| Лори | -7.9 | -0.8 | -5.3 | 1.0 |
| Котайк | -3.9 | 3.9 | 0.9 | -0.8 |
| Ширак | -2.2 | 0.7 | 7.5 | 10.6 |
| Сюник | -0.2 | 0.9 | -21.5 | -0.2 |
| Вайоц дзор | -1.9 | -1.8 | -10.2 | -1.0 |
| Тавуш | -5.7 | -3.6 | -2.1 | 3.0 |

1. РЕАЛЬНЫЙ СЕКТОР

Индексы цен внешней торговли.

Индексы средних цен (стоимость единицы) на экспорт и импорт внешней торговли Республики Армения в январе-ноябре 2020г. (без гуманитарной помощи)

| | Все страны, всего | к предыдущему месяцу | | | |
|---|----------------------|----------------------|----------------------|---|-------|
| | | в том числе: | | | |
| | | по странам СНГ | по другим странам | в том числе: по странам Евросоюза | |
| Экспорт | | | | | |
| Январь | 104.0 [◇] | 104.5 [◇] | 103.7 | 110.5 | |
| Февраль | 102.4 [◇] | 108.4 | 99.9 [◇] | 98.4 | |
| Март | 99.5 [◇] | 91.0 [◇] | 103.3 [◇] | 93.9 | |
| Апрель | 101.2 [◇] | 105.9 [◇] | 99.3 | 95.6 | |
| Май | 96.0 [◇] | 109.1 [◇] | 90.4 | 101.4 | |
| Июнь | 99.8 [◇] | 89.7 [◇] | 105.0 | 103.6 | |
| Июль | 107.1 [◇] | 94.0 [◇] | 112.9 | 110.3 | |
| Август | 98.0 [◇] | 99.5 [◇] | 97.5 | 98.8 | |
| Сентябрь | 103.2 [◇] | 106.3 [◇] | 102.0 | 88.3 | |
| Октябрь | 96.5 [◇] | 92.0 [◇] | 98.3 | 99.0 | |
| Ноябрь | 100.4 | 105.9 | 98.4 | 109.8 | |
| Ноябрь | к декабрю 2019г. | 107.8 | 103.4 | 109.6 | 107.2 |
| | к ноябрю 2019г. | 109.9 | 104.6 | 112.1 | 107.5 |
| | к 2019г. | 104.3 | 98.3 | 106.9 | 101.2 |
| Январь-ноябрь 2020г. к январю-ноябрю 2019г. | 102.9 | 100.1 | 104.2 | 98.1 | |
| Импорт | | | | | |
| Январь | 100.8 | 102.4 | 100.3 | 103.4 [◇] | |
| Февраль | 103.7 | 101.5 | 104.4 | 97.8 [◇] | |
| Март | 96.5 [◇] | 93.7 [◇] | 97.3 [◇] | 100.1 [◇] | |
| Апрель | 98.8 [◇] | 100.2 [◇] | 98.4 [◇] | 101.6 [◇] | |
| Май | 102.3 | 99.4 [◇] | 103.2 [◇] | 97.0 | |
| Июнь | 95.4 [◇] | 99.9 [◇] | 94.1 | 99.9 [◇] | |
| Июль | 102.6 [◇] | 97.6 [◇] | 104.1 | 106.5 [◇] | |
| Август | 100.2 [◇] | 102.8 [◇] | 99.4 [◇] | 103.9 [◇] | |
| Сентябрь | 100.3 [◇] | 100.4 [◇] | 100.3 [◇] | 90.8 [◇] | |
| Октябрь | 97.2 [◇] | 100.2 [◇] | 96.3 | 100.7 [◇] | |
| Ноябрь | 106.7 | 103.7 | 107.6 | 103.0 | |
| Ноябрь | к декабрю 2019г. | 104.0 | 101.4 | 104.7 | 104.0 |
| | к ноябрю 2019г. | 105.1 | 105.6 | 104.9 | 101.1 |
| | к 2019г. | 103.5 | 104.5 | 103.1 | 100.3 |
| Январь-ноябрь 2020г. к январю-ноябрю 2019г. | 100.0 | 101.8 | 99.5 | 98.7 | |