

5. СОЦИАЛЬНО-ДЕМОГРАФИЧЕСКИЙ СЕКТОР

5.5. Гидрометеорологические условия в ноябре 2020 года¹

Среднемесячные и десятидневные температуры воздуха и отклонения от соответствующих норм 1961-1990гг. по марзам РА и г.Ереван, ноябрь 2020г.

| | Средняя температура и отклонение от нормы, °С | | | | | | | | | |
|---------------------------|---|-----------------|-------------------|------------------|-----------------------|-----------------|-----------------------|-----------------|-----------------------|-----------------|
| | среднемесячная | | | | первая декада | | вторая декада | | третья декада | |
| | зарегист- рировано | откло- нение | макси- мальная | мини- мальная | зарегист- рировано | откло- нение | зарегист- рировано | откло- нение | зарегист- рировано | откло- нение |
| г.Ереван | +6.9+8.0 | +1.0+2.1 | +12.2+13.6 | +1.1+4.8 | +11.7+12.6 | +3.5+4.5 | +6.6+7.6 | +0.2+1.5 | +2.4+3.7 | -1.1-2.2 |
| Арагацотн (горы) | +0.2+1.8 | +0.2+1.0 | +5.5+7.0 | -1.1-4.2 | +5.2+6.6 | +3.0+3.4 | -1.2+0.6 | -0.3-1.1 | -1.9-3.3 | -0.4-1.1 |
| Арагацотн (предгорье) | +4.0+7.2 | -0.4+0.8 | +8.3+13.0 | +1.0+2.4 | +8.9+12.3 | +2.0+3.3 | +3.2+6.5 | -2.1+0.1 | -0.1+2.9 | -1.1 |
| Арарат | +6.9+7.6 | +0.6+1.3 | +13.5+14.1 | +2.0+2.8 | +11.6+12.3 | +2.7+3.4 | +6.3+6.9 | -0.5+0.6 | +2.6+3.5 | -0.9+0.4 |
| Армавир | +7.0 | +1.4 | +14.4 | +1.4 | +12.0 | +3.8 | +6.1 | +0.7 | +2.8 | -0.4 |
| Гегаркуник | +0.9+3.6 | -0.2+0.8 | +5.1+8.6 | -4.3+0.1 | +6.1+8.4 | +2.7+4.9 | -0.8+2.2 | -1.9+0.4 | -3.0+0.1 | -3.3+1.9 |
| Лори | +1.9+4.5 | 0.0-1.2 | +8.6+10.4 | -3.4+0.5 | +7.7+9.7 | +2.6+3.6 | +0.6+3.3 | -1.0-1.7 | -2.5+0.4 | -1.8-3.2 |
| Котайк | +1.7+5.7 | +0.3+1.0 | +7.7+11.0 | -3.3+2.0 | +6.6+10.7 | +2.5+3.9 | +0.5+5.2 | -1.2+0.5 | -2.0+1.3 | -0.9-1.5 |
| Ширак | -0.7+2.6 | 0.4+1.0 | +5.6+9.6 | -1.4-5.6 | +4.5+7.3 | +2.5+3.5 | -1.6+2.2 | -0.5+0.2 | -1.6-4.9 | 0.0-1.6 |
| Сюник (долины) | +7.9+10.1 | +0.3+0.6 | +13.1+14.7 | +4.2+6.9 | +12.9+15.2 | +3.6+4.0 | +7.0+9.0 | -0.1-0.3 | +3.8+6.1 | -0.9-1.3 |
| Сюник (предгорье) | +3.3+4.6 | -1.0+0.2 | +8.4+9.7 | -1.7+1.6 | +7.6+10.4 | +2.6+3.4 | +2.5+2.8 | 0.0-2.6 | -0.2+0.5 | -0.6-2.8 |
| Вайоц дзор (горы) | +1.5 | +0.8 | +7.4 | -2.1 | +6.1 | +3.0 | +0.4 | -0.7 | -1.9 | -1.3 |
| Вайоц дзор (предгорье) | +7.6 | +0.9 | +14.5 | +3.0 | +12.6 | +4.3 | +7.0 | +0.3 | +3.1 | -1.8 |
| Тавуш | +4.3+7.9 | -0.2+1.0 | +11.1+12.5 | +0.1+4.7 | +10.2+13.1 | +3.8+4.2 | +3.1+6.9 | -1.7+0.2 | -0.3+3.6 | -1.3-2.7 |

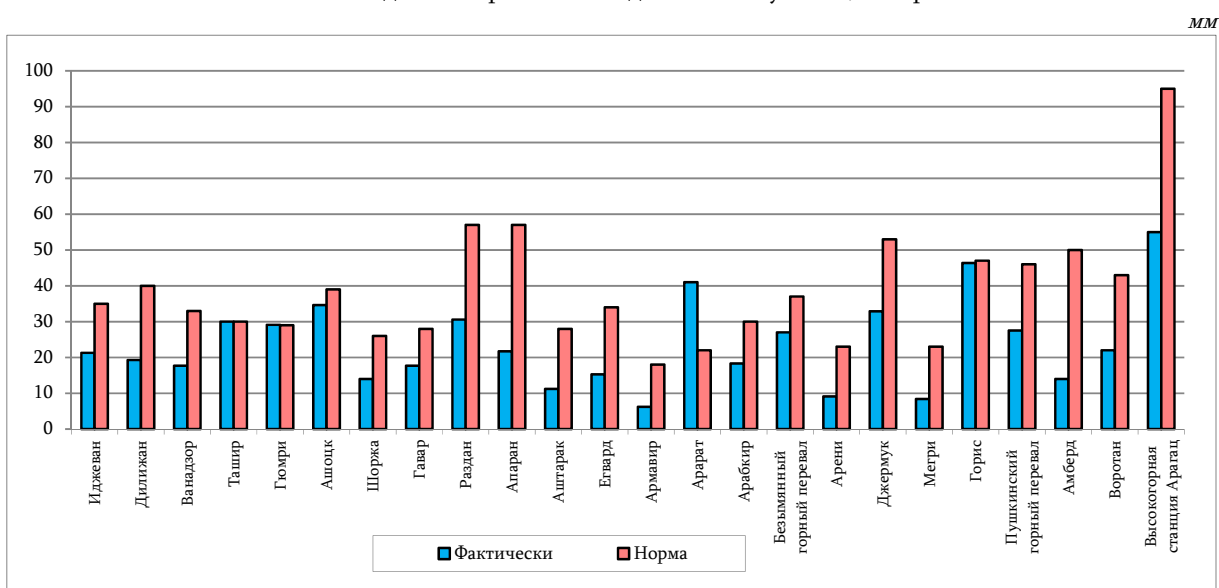
Максимальные и минимальные температуры воздуха
по марзам РА и г.Ереван, ноябрь 2020г.

| | Максимальная температура | | | Минимальная температура | | |
|------------|---|--------------------|-----|--|--------------------|-----|
| | местоположение наблюдательного пункта | наблюдаемые дни | °С | местоположение наблюдательного пункта | наблюдаемые дни | °С |
| г.Ереван | Мардзаван, Звартноц, Ереван-Аэрологиакан | 01 | +25 | Звартноц | 28 | -7 |
| Арагацотн | Аштарак | 01 | +24 | Апаран | 28 | -12 |
| Арарат | Арарат | 01 | +26 | Арарат, Арташат | 28 | -6 |
| Армавир | Армавир | 01 | +24 | Армавир | 24, 28 | -7 |
| Гегаркуник | Чамбарак | 01 | +20 | Масрик | 28 | -12 |
| | Севан | 02 | | Гавар | 24, 27-29 | |
| Лори | Одзун | 01 | +25 | Ташир | 24 | -14 |
| Котайк | Егвард | 01 | +21 | Раздан | 28 | -12 |
| Ширак | Гюмри | 01 | +20 | Ашоцк | 28 | -16 |
| Сюник | Капан | 01 | +30 | Сисиан | 28-29 | -11 |
| Вайоц дзор | Арени | 01 | +28 | Джермук | 24, 28 | -10 |
| Тавуш | Иджеван | 01 | +28 | Дилижан | 24, 27 | -7 |

¹ Согласно информации, предоставленной ГНКО "Центром гидрометеорологии и мониторинга" Министерства окружающей среды в ноябре 2020г. среднемесячная температура воздуха в значительной части районов республики была выше нормы на 1 градус.

5. СОЦИАЛЬНО-ДЕМОГРАФИЧЕСКИЙ СЕКТОР

Количество осадков и норм по наблюдательным пунктам, ноябрь 2020г.



Средняя десятидневная высота снежного покрова и нормы 1961-1990гг. по наблюдательным пунктам, ноябрь 2020г.

| | Первая декада | | Вторая декада | | Третья декада | |
|-----------------------------|---------------|--------------------|---------------|--------------------|---------------|-------|
| | фактически | норма ¹ | фактически | норма ¹ | фактически | норма |
| Ашоцк | - | ... | - | ... | 1 | 5 |
| Гавар | - | 2 | - | 3 | 0.4 | 4 |
| Безымянный горный перевал | - | ... | - | 3 | 1 | 6 |
| Джермук | - | ... | - | 2 | 0.1 | 7 |
| Пушкинский горный перевал | - | 3 | - | 4 | 4 | 4 |
| Амберд | - | ... | - | ... | 1 | 8 |
| Воротанский горный перевал | - | 7 | - | 10 | 1 | 15 |
| Высокогорная станция Арагац | 12 | 35 | 12 | 59 | 30 | 66 |

Опасные метеорологические явления, ноябрь 2020г.

| Марз/наблюдательный пункт | Наблюдаемые дни | Название явления | Характеристика | Критерий | Фактически |
|---------------------------|-----------------|------------------|----------------|----------|------------|
| Арарат/Арарат | 10 | сильный туман | видимость | ≤50 м | 50 м |
| Арагацотн/Аштарак | 30 | сильный туман | видимость | ≤50 м | 50 м |

Среднемесячные расходы воды в реках, ноябрь 2020г.

| Территория водного управления | Река | Наблюдательный пункт | Среднемесячные расходы воды | | |
|-------------------------------|----------|----------------------|---------------------------------|----------------------------|------------------------|
| | | | фактически, м ³ /сек | норма, м ³ /сек | отклонение от нормы, % |
| Северная | Памбак | Ванадзор | 2.81 | 4.24 | 66.3 |
| | Дебет | Айрум | 13.90 | 20.50 | 67.8 |
| | Дзорагет | Ниже Гаргара | 6.84 | 9.96 | 68.7 |
| | Агстев | Иджеван | 3.29 | 5.11 | 64.4 |
| Ахурянская | Ахурян | Ахурик | 4.17 | 5.76 | 72.4 |
| Разданская | Касах | Варденис | 0.29 | 0.55 | 52.7 |
| | Раздан | Раздан | 2.37 | 3.44 | 68.9 |

¹ Некоторые нормы средних высот снежного покрова не рассчитаны из-за того, что среди зим последних лет снежный покров наблюдался менее чем в 50% случаев.

5. СОЦИАЛЬНО-ДЕМОГРАФИЧЕСКИЙ СЕКТОР

| Территория водного управления | Река | Наблюдательный пункт | Среднемесячные расходы воды | | |
|-------------------------------|-----------|----------------------|---------------------------------|----------------------------|------------------------|
| | | | фактически, м ³ /сек | норма, м ³ /сек | отклонение от нормы, % |
| Севанская | Дэзнагет | Цовагюх | 0.13 | 0.36 | 36.1 |
| | Масрик | Цовак | 2.19 | 2.88 | 76.0 |
| | Мартуни | Геховит | 0.88 | 0.82 | 107.3 |
| | Аргичи | Верин Геташен | 2.75 | 2.47 | 111.3 |
| | Гаварагет | Норатус | 2.71 | 3.01 | 90.0 |
| Арагатская | Азат | Гарни | 2.44 | 3.07 | 79.5 |
| | Веди | Урцадзор | 0.43 | 0.72 | 59.7 |
| | Арпа | Джермук | 2.42 | 2.66 | 91.0 |
| Южная | Мегригет | Мегри | 0.22 | 1.09 | 20.2 |
| | Вохчи | Капан | 1.30 | 2.07 | 62.8 |
| | Воротан | Горайк | 1.83 | 2.02 | 90.6 |

Заполненность воды в водохранилищах по состоянию на конец ноября 2020г.

| | Общий объем водохранилища, млн. м ³ | Фактическая заполненность | |
|--------------|--|----------------------------|---------------------------------|
| | | всего, млн. м ³ | по отношению к общему объему, % |
| Ахурянское | 525.0 | 58.9 | 11.2 |
| Озеро Арпи | 105.0 | 28.2 | 26.9 |
| Азатское | 70.0 | 14.2 | 20.3 |
| Мармарикское | 24.0 | 1.54 | 6.4 |

Некоторые показатели озера Севан, ноябрь 2020г.

| | Среднемесячная температура прибрежных вод, °C | Площадь водного зеркала по состоянию на конец месяца, км ² | Объем воды по состоянию на конец месяца, млрд. м ³ |
|-----------------|---|---|---|
| Большой Севан | 10.8 | 940.19 | 24.13 |
| Маленький Севан | 9.9 | 338.71 | 14.10 |

Уровень воды озера Севан

| Дата | Уровень, м | Разница | |
|---------------|------------|------------------------------------|--|
| | | по сравнению с прошлым месяцем, см | по сравнению с тем же днем прошлого года, см |
| 30.11.2020 г. | 1 900.54 | -6 | +7 |
| 31.10.2020г. | 1 900.60 | -4 | +7 |
| 30.09.2020г. | 1 900.64 | -4 | +5 |

Объем воды, поступившей в озеро Севан по водоводу Арпа-Севан (включая подземные притоки по створу водовода)

| | млн. м ³ |
|---------------|---------------------|
| Всего | |
| Ноябрь | 9.867 |
| С начала года | 194.744 |

Объем воды выпущенной из озера Севан по деривационному каналу Разданской ГЭС

| | млн. м ³ |
|---------------|---------------------|
| Всего | |
| Ноябрь | 0.000 |
| С начала года | 162.388 |