

# 1. ԻՐԱԿԱՆ ՀԱՏՎԱԾ

## 1.1. Համախառն ներքին արդյունքի ցուցանիշը

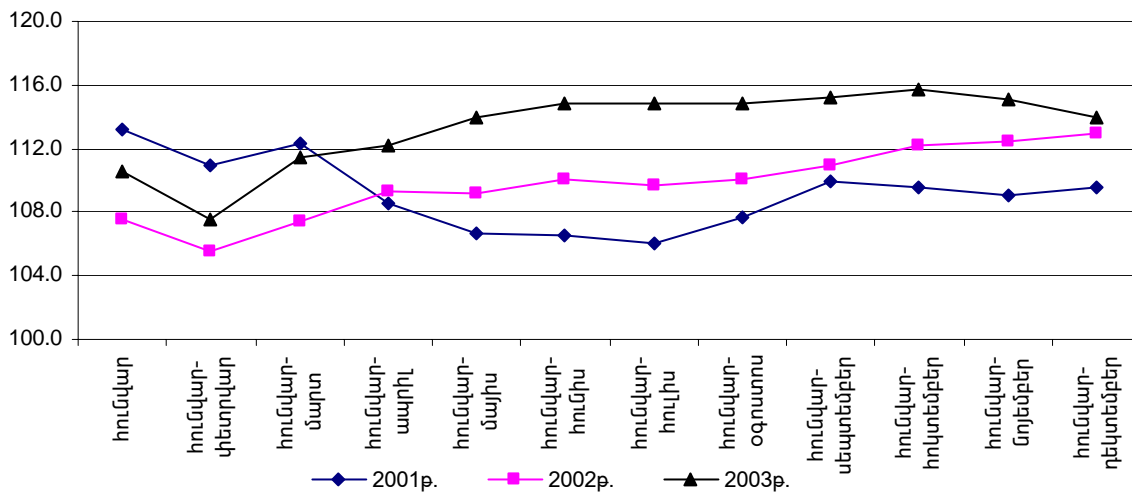
### 1.1.1. 2003թ. հունվար-դեկտեմբերի համախառն ներքին արդյունքի ցուցանիշը

Համախառն ներքին արդյունքի (ՀՆԱ) արտադրության ծավալն, ընթացիկ գներով, 2003թ. հունվար-դեկտեմբերին կազմել է 1618577.0 մլն.դրամ, իսկ դրա աճի տեմպը 2002թ. նույն ժամանակաշրջանի համեմատությամբ կազմել է 113.9%` 2002թ. հունվար-դեկտեմբերի 112.9% համապատասխան ցուցանիշի դիմաց:

ՀՆԱ-ի աճը հանրապետությունում պայմանավորված է հիմնականում տնտեսության 5 բազային ճյուղերի աճով: Ընդհանուր առմամբ, այդ ճյուղերի հաշվին ապահովվել է ավելացված արժեքի արտադրության 116.1% աճ` 2002թ. հունվար-դեկտեմբերի 114.7%-ի դիմաց: Դրա հետ մեկտեղ, ՀՆԱ-ի կառուցվածքում այդ ճյուղերի տեսակարար կշիռը 2002թ. հունվար-դեկտեմբերի համեմատությամբ ավելացել է 1.7 տոկոսային կետով: Ընդ որում, շինարարության ճյուղի տեսակարար կշռի աճը կազմել է 3.0, իսկ արդյունաբերությանը` 1.1 տոկոսային կետ:

2003թ. հունվար-դեկտեմբերին մեկ շնչին ընկնող ՀՆԱ-ն, ընթացիկ գներով, կազմել է 504.0 հազ.դրամ կամ 871 ԱՄՆ դոլար (հետայսու`դոլար), այն դեպքում, երբ 2002թ. համապատասխան ցուցանիշը կազմել էր 422.6 հազ. դրամ կամ 737 դոլար:

**Համախառն ներքին արդյունքի դինամիկան**  
(տոկոսներով նախորդ տարվա համապատասխան ժամանակաշրջանի նկատմամբ)



2003թ. ՀՆԱ-ն և մեկ շնչի հաշվով ՀՆԱ-ն ըստ ժամանակահատվածների

(ընթացիկ գներով)

	ՀՆԱ			ՀՆԱ-ն մեկ շնչի հաշվով		
	մլն.դրամ	մլն.դոլար	մլն.եվրո	դրամ	դոլար	եվրո
Հունվար	51852.9	88.9	83.7	16149	28	26
Հունվար - փետրվար	111675.8	191.0	178.5	34779	59	56
Հունվար - մարտ	189882.4	323.7	301.6	59139	101	94
Հունվար - ապրիլ	266164.9	453.4	421.5	82915	141	131
Հունվար - մայիս	371711.9	633.5	580.3	115805	197	181
Հունվար - հունիս	518189.5	883.5	800.2	161420	275	249
Հունվար - հուլիս	668476.9	1141.7	1029.6	208235	356	321
Հունվար - օգոստոս	82397 3.2	1409.5	1270.6	256538	439	396
Հունվար - սեպտեմբեր	1053200.3	1805.0	1625.4	328079	562	506
Հունվար - հոկտեմբեր	1295536.0	2227.8	1995.8	403493	694	622
Հունվար - նոյեմբեր	1451254.0	2502.2	2232.1	451977	779	695
Հունվար - դեկտեմբեր	1618577.0	2796.6	2475.8	504025	871	771

Արտադրված ՀՆԱ-ի դինամիկան տնտեսության հիմնական բազային ճյուղերով

(%-ով` նախորդ տարվա նկատմամբ)

	2002	2003	Աճի տեմպի փոփոխությունը, տոկոսային կետով
<b>Համախառն ներքին արդյունք, ընդամենը</b>	<b>112.9</b>	<b>113.9</b>	<b>1.0</b>
<i>ՀՆԱ-ն հիմնական գներով</i>	<i>112.8</i>	<i>114.6</i>	<i>1.8</i>
որից`			
արդյունաբերություն	114.2	115.4	1.2
շինարարություն	147.0	144.4	- 2.6
գյուղատնտեսություն	104.4	104.3	- 0.1
տրանսպորտ և կապ	106.0	108.2	2.2
առևտուր և հասարակական սնունդ	115.6	114.5	- 1.1
Ապրանքների և ներմուծման զուտ (համաձայն սուբսիդիաներ) հարկեր	113.8	108.1	- 5.7

ՀՆԱ-ի հավելաճը և կառուցվածքը տնտեսության հիմնական բազային ճյուղերով

	ՀՆԱ-ի հավելաճը ճյուղերի հաշվին, տոկոսային կետ		% -ով` ընդամենի նկատմամբ	
	2002	2003	2002	2003
	<i>1 եռամսյակ (հունվար-մարտ)</i>			
<b>Ընդամենը ՀՆԱ</b>	<b>7.4</b>	<b>11.4</b>	<b>100.0</b>	<b>100.0</b>
<i>այդ թվում`</i>				
արդյունաբերություն	3.9	3.0	28.4	28.6
շինարարություն	0.7	1.8	5.6	6.4
գյուղատնտեսություն	0.6	0.8	11.5	11.1
առևտուր	1.4	1.7	16.0	15.9
տրանսպորտ և կապ	0.3	0.9	7.1	7.4
այլ ճյուղեր	0.4	1.2	15.8	14.8
զուտ հարկեր	0.1	2.0	15.6	15.8
	<i>6 ամիս (հունվար-հունիս)</i>			
<b>Ընդամենը ՀՆԱ</b>	<b>9.6</b>	<b>14.8</b>	<b>100.0</b>	<b>100.0</b>
<i>այդ թվում`</i>				
արդյունաբերություն	3.1	4.9	26.4	27.4
շինարարություն	2.2	4.5	8.3	10.9
գյուղատնտեսություն	0.1	0.5	17.0	15.4
առևտուր	1.4	1.3	10.5	10.4
տրանսպորտ և կապ	0.2	0.7	4.5	4.6
այլ ճյուղեր	1.0	1.7	20.0	18.7
զուտ հարկեր	1.6	1.2	13.3	12.6
	<i>9 ամիս (հունվար-սեպտեմբեր)</i>			
<b>Ընդամենը ՀՆԱ</b>	<b>10.6</b>	<b>15.2</b>	<b>100.0</b>	<b>100.0</b>
<i>այդ թվում`</i>				
արդյունաբերություն	2.4	4.7	22.5	24.1

1. ԻՐԱԿԱՆ ՀԱՏՎԱԾ

	ՀՆԱ-ի հավելվածը ճյուղերի հաշվին, տոկոսային կեստ		% -ով՝ ընդամենի նկատմամբ	
	2002	2003	2002	2003
շինարարություն	3.4	6.1	11.0	14.4
գյուղատնտեսություն	0.8	0.1	24.5	21.5
առևտուր	1.3	1.2	8.8	8.7
տրանսպորտ և կապ	0.2	0.6	5.6	5.5
այլ ճյուղեր	0.7	1.6	17.0	16.0
զուտ հարկեր	1.8	0.9	10.6	9.8
	<i>Տարի (հունվար-դեկտեմբեր)</i>			
<b>Ընդամենը ՀՆԱ</b>	<b>12.9</b>	<b>13.9</b>	<b>100.0</b>	<b>100.0</b>
<i>այդ թվում՝</i>				
արդյունաբերություն	2.9	3.1	20.4	21.5
շինարարություն	1.1	5.7	12.8	15.8
գյուղատնտեսություն	4.6	1.0	23.6	21.5
առևտուր	1.6	1.5	10.3	10.4
տրանսպորտ և կապ	0.4	0.5	6.7	6.3
այլ ճյուղեր	1.0	1.3	16.5	15.3
զուտ հարկեր	1.3	0.8	9.7	9.1