

1.2.4. Շինարարություն

Բնակարանային շինարարություն: 2003թ. հունվար-դեկտեմբերին հանրապետությունում սեփականաշնորհումից ստացված միջոցների, մարդասիրական օգնության, կազմակերպությունների և բնակչության միջոցների հաշվին շահագործման է հանձնվել 512275 քառ.մ ընդհանուր (օգտակար) մակերեսով 761 բնակելի շենք կամ 2002թ. հունվար-դեկտեմբերին գործարկված մակերեսի 179.6%-ը: Մասնավորապես.

♦ **սեփականաշնորհումից ստացված միջոցների** հաշվին ք.Դիլիջանում՝ 842 քառ.մ ընդհանուր (օգտակար) մակերեսով մեկ նոր բնակելի շենք,

♦ **մարդասիրական օգնության միջոցների** հաշվին՝ 242031 քառ.մ ընդհանուր (օգտակար) մակերեսով 131 բնակելի շենք, որոնցից, համապատասխանաբար,

♦ **ՄԱԿ-ի միջոցների հաշվին՝** 6076 քառ.մ ընդհանուր (օգտակար) մակերեսով 4 վերակառուցված բնակելի շենք, որոնցից, համապատասխանաբար, ք. Երևանում 1931 քառ. մ ընդհանուր (օգտակար) մակերեսով մեկ բնակելի շենք, ք. Վաղարշապատում 1192 քառ. մ ընդհանուր (օգտակար) մակերեսով մեկ բնակելի շենք և ք. Հրազդանում 2953 քառ. մ ընդհանուր (օգտակար) մակերեսով 2 բնակելի շենք,

♦ **այլ մարդասիրական օգնության միջոցների** հաշվին՝ 235955 քառ.մ ընդհանուր (օգտակար) մակերեսով 127 բնակելի շենք, որոնցից, համապատասխանաբար, Ախուրյանի տարածաշրջանում 1695 քառ. մ ընդհանուր (օգտակար) մակերեսով մեկ ամրացված բնակելի շենք, Սպիտակի տարածաշրջանում 33638 քառ. մ ընդհանուր (օգտակար) մակերեսով 37 նոր բնակելի շենք, Ստեփանավանի տարածաշրջանում 18279 քառ. մ ընդհանուր (օգտակար) մակերեսով 9 նոր բնակելի շենք, ք. Վանաձորում 16630 քառ.մ ընդհանուր (օգտակար) մակերեսով 2 ամրացված բնակելի շենք, ք. Գյումրիում՝ 106028 քառ. մ ընդհանուր (օգտակար) մակերեսով 29 ամրացված բնակելի շենք և 59685 քառ. մ ընդհանուր (օգտակար) մակերեսով 49 նոր բնակելի շենք,

♦ **կազմակերպությունների միջոցների** հաշվին ք.Երևանում՝ 24265 քառ.մ ընդհանուր (օգտակար) մակերեսով 25 նոր բնակելի շենք,

♦ **բնակչության միջոցների** հաշվին՝ 245137 քառ.մ ընդհանուր (օգտակար) մակերեսով 604 նոր բնակելի շենք, որոնցից, համապատասխանաբար, Աշտարակի տարածաշրջանում՝ 10180 և 22, Արարատի՝ 370 և 3, Արտաշատի՝ 730 և 5, Մասիսի՝ 3000 և 25, Արմավիրի՝ 630 և 3, Վաղարշապատի՝ 6030 և 23, Գավառի՝ 350 և 4, Մարտունիի՝ 9774 և 100, Սևանի՝ 530 և 3, Գուգարքի՝ 100 և 1, Ստեփանավանի՝ 120 և 1, Կոտայքի՝ 3760 և 22, Հրազդանի՝ 240 և 1, Նաիրիի՝ 3380 և 6, Արթիկի՝ 240 և 2, Իջևանի՝ 1004 և 7, Նոյեմբերյանի տարածաշրջանում՝ 170 և 2, ք. Վանաձորում՝ 2395 և 12, ք. Գյումրիում՝ 1230 և 9, ք.Դիլիջանում՝ 580 և 3 և ք. Երևանում՝ 200324 քառ.մ և 350 բնակելի շենք:

Շահագործման հանձնված բնակելի շենքերի աճի տեմպերը

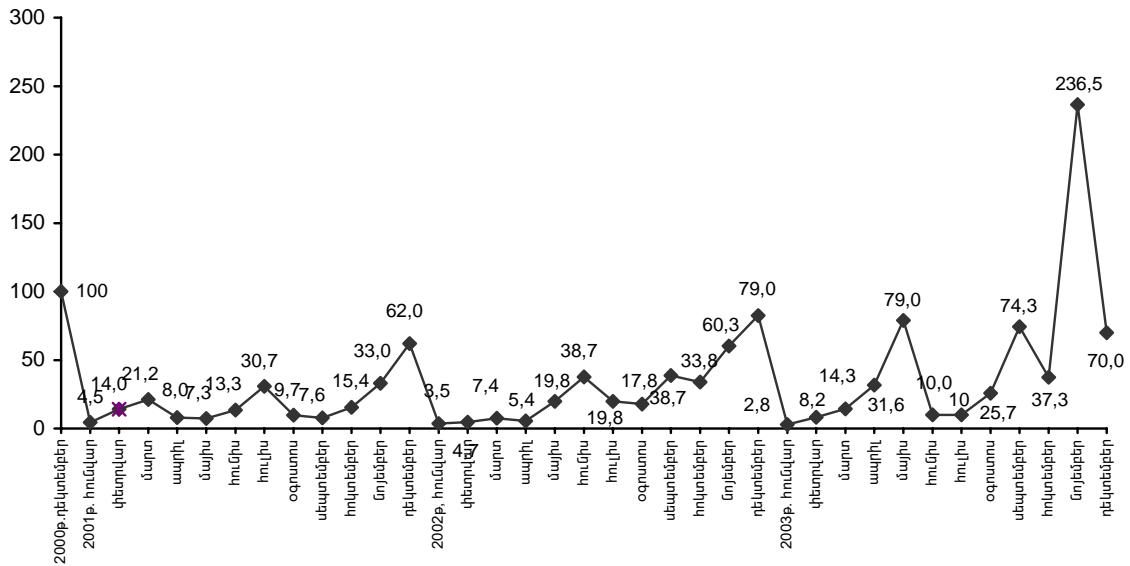
	2002			2003		
	ընդհանուր (օգտակար) մակերեսը, քառ. մետր	%	նախորդ ամսվա նկատմամբ	ընդհանուր (օգտակար) մակերեսը, քառ. մետր	%	նախորդ ամսվա նկատմամբ
Հունվար	2989	78.0	5.6	2374	79.4	3.3
Փետրվար	4046	33.5	135.4	7087	175.2	3անգամ
Մարտ	6372	34.9	157.5	12308	193.2	173.7
/ եռամսյակ	13407	39.3	x	21769	162.4	x
Ապրիլ	4624	67.0	72.6	4226	91.4	34.3
Մայիս	17034	2.7անգամ	3.7անգամ	27222	159.8	6.4անգամ
Հունիս	32365	2.8անգամ	190.0	68087	2.1անգամ	2.5անգամ
// եռամսյակ	54023	2.2անգամ	4անգամ	99535	184.2	4.6անգամ
/ կիսամյակ	67430	114.7	x	121304	179.9	x

1. ԻՐԱԿԱՆ ՀԱՏՎԱԾ

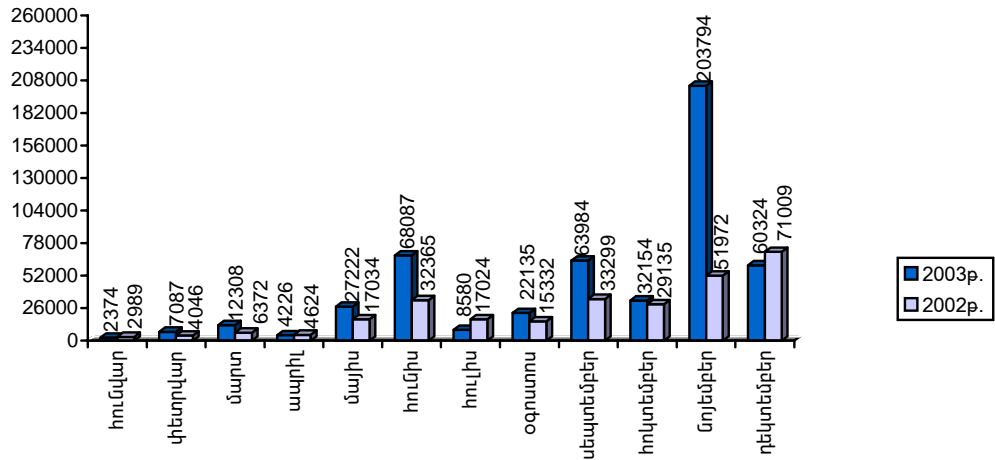
	2002			2003		
	ընդհանուր (օգտակար) մակերեսը, քառ. մետր	%		ընդհանուր (օգտակար) մակերեսը, քառ. մետր	%	
		Ճախորդ տարվա համապատասխան ժամանակաշրջանի նկատմամբ	Ճախորդ ամսվա նկատմամբ		Ճախորդ տարվա համապատասխան ժամանակաշրջանի նկատմամբ	Ճախորդ ամսվա նկատմամբ
Հուլիս	17024	64.5	52.6	8580	50.4	12.6
Օգոստոս	15332	183.1	90.1	22135	144.4	2.6անգամ
Սեպտեմբեր	33299	5.1անգամ	2.2անգամ	63984	192.1	2.9անգամ
/// եռամսյակ	65655	158.8	121.5	94699	144.2	95.1
Հունվար- Սեպտեմբեր	133085	132.9	x	216003	162.3	x
Հոկտեմբեր	29135	4անգամ	87.5	32154	110.4	50.3
Նոյեմբեր	51972	182.7	178.4	203794	3.9անգամ	6.3անգամ
Դեկտեմբեր	71009	132.9	136.6	60324	85.0	29.6
IV եռամսյակ	152116	159.9	2.3անգամ	296272	194.8	3.1անգամ
I I կիսամյակ	217771	159.6	3.2անգամ	390971	179.5	3.2անգամ
Հունվար- դեկտեմբեր	285201	146.1	x	512275	179.6	x

2003թ. դեկտեմբերին շահագործման հանձնված բնակելի շենքերի ընդհանուր (օգտակար) մակերեսի 88.5%-ը շահագործվել է բնակչության միջոցների հաշվին (2002թ.՝ 45.6%):

Շահագործման հանձնված բնակելի շենքերի աճի տեմպերը 2000թ. դեկտեմբերի նկատմամբ, %



2003թ. և 2002թ. շահագործման հանձնված բնակելի շենքերի ընդհանուր (օգտակար) մակերեսն ըստ ամիսների, քառ.մետր



Հանրապետության մարզերում շահագործման հանձնված բնակելի շենքերի ընդհանուր (օգտակար) մակերեսը 2003թ. հունվար-դեկտեմբերին

	Բնակելի շենքերի ընդհանուր (օգտակար) մակերեսը, քառ.մ		Նախորդ տարվա նկատմամբ, %
	2003թ. հունվար-դեկտեմբեր	2002թ. հունվար-դեկտեմբեր	
ք.երևան	226520	126206	179.5
Արագածոտն	10180	23272	43.7
Արարատ	4100	4280	95.8
Արմավիր	7852	8162	96.2
Գեղարքունիք	10654	11226	94.9
Լոռի	71162	33465	2.1անգամ
Կոտայք	10333	6530	158.2
Շիրակ	168878	67221	2.5անգամ
Վայոց ձոր	-	600	-
Տավուշ	2596	4239	61.2
ԸՆԴՀԱՆՈՒՐ ԳՅ	512275	285201	179.6

Հանրակրթական դպրոցների շինարարություն: 2003թ. հունվար-դեկտեմբերին պետական բյուջեի և Համաշխարհային բանկի վարկի հաշվին շահագործման է հանձնվել 2129 աշակերտական տեղով 14 հանրակրթական դպրոց: Մասնավորապես.

♦ **պետական բյուջեի** հաշվին Գորիսի տարածաշրջանում՝ 50 աշակերտական տեղով մեկ նոր հանրակրթական դպրոց,

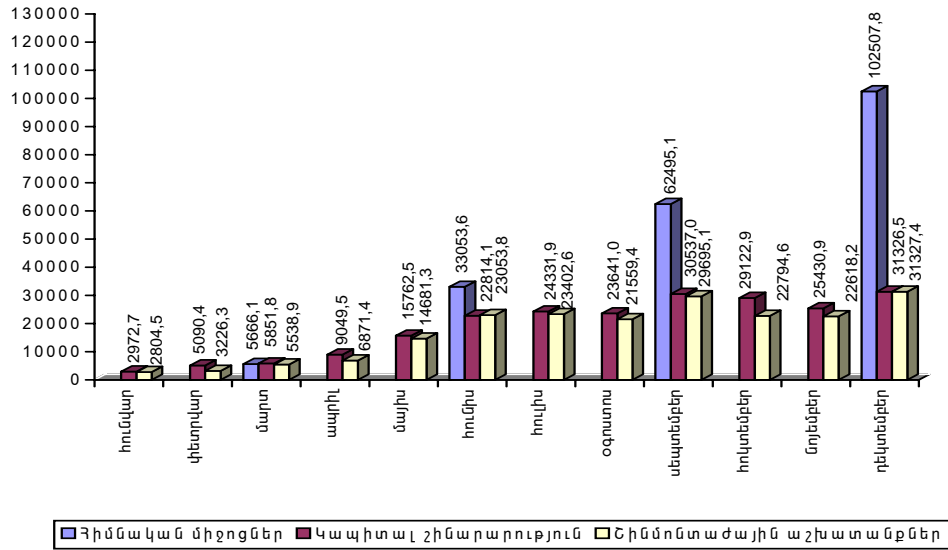
♦ **Համաշխարհային բանկի վարկի միջոցների** հաշվին՝ 2079 աշակերտական տեղով 13 հանրակրթական դպրոց, որոնցից 1887 աշակերտական տեղով 12 նոր հանրակրթական դպրոց, համապատասխանաբար, Անիի տարածաշրջանում՝ 517 և 2, Ապարանի՝ 50 և 1, Ախուրյանի՝ 270 և 1, Ամասիայի՝ 100 և 1, Ճամբարակի՝ 30 և 1, Սպիտակի՝ 220 և 2, Ստեփանավանի՝ 200 և 1, Տաշիրի՝ 50 և 1, Նոյեմբերյանի՝ 100 և 1, ք. Գյումրիի՝ 350 և 1 և Արագածի տարածաշրջանում 192 աշակերտական տեղով մեկ վերակառուցված հանրակրթական դպրոց:

Իրականացված կապիտալ շինարարության ծավալը: 2003թ. հունվար-դեկտեմբերին հանրապետությունում իրականացվել է 225931.2 մլն.դրամի կապիտալ շինարարություն, այդ թվում արտադրական նշանակության օբյեկտների գծով՝ 71939.2 մլն. դրամի, իրականացված կապիտալ շինարարության ծավալում շինմոնտաժային աշխատանքները կազմել են 207573.5 մլն.դրամ, որից արտադրական նշանակության օբյեկտների գծով՝ 58122.0 մլն. դրամ:

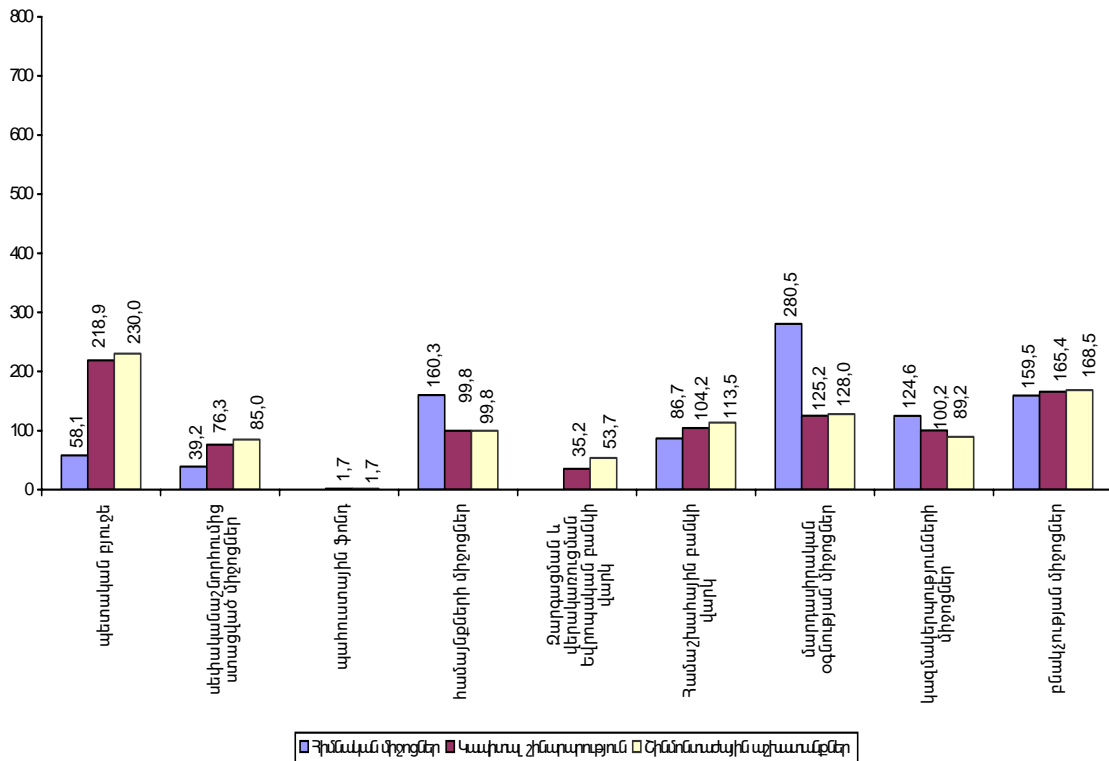
Իրականացված կապիտալ շինարարության հիմնական ցուցանիշներն ըստ ֆինանսավորման աղբյուրների, 2003թ. հունվար-դեկտեմբերին

Ֆինանսավորման աղբյուրներ	Հիմնական միջոցների գործարկում, մլն. դրամ (ընթացիկ գներով)	Իրականացվել է կապիտալ շինարարություն, մլն. դրամ (ընթացիկ գներով)	այդ թվում շինմոնտաժային աշխատանքներ	Ընդհանուրի նկատմամբ, %			Աճի տեմպերը, %		
				հիմնական միջոցների գործարկում	իրականացվել է կապիտալ շինարարություն	այդ թվում՝ շինմոնտաժային աշխատանքներ	հիմնական միջոցների գործարկում	իրականացվել է կապիտալ շինարարություն	այդ թվում՝ շինմոնտաժային աշխատանքներ
Ընդամենը ՉԳ	203722.6	225931.2	207573.5	100	100	100	166.7	140.0	144.4
<i>այդ թվում ի հաշիվ՝</i>									
պետական բյուջեի սեփականաշնորհումից ստացված միջոցների	1658.6	9091.4	8528.1	0.8	4.0	4.1	58.1	2.2 անգամ	2.3 անգամ
պահուստային ֆոնդի համայնքների միջոցների	878.7	1294.0	1280.0	0.5	0.6	0.6	39.2	76.3	85.0
պահուստային ֆոնդի համայնքների միջոցների	23.9	23.9	23.9	0.0	0.0	0.0	-	1.7	1.7
Ջարգացման և վերակառուցման եվրոպական բանկի վարկի	228.6	227.1	227.1	0.1	0.1	0.1	160.3	99.8	99.8
Ջարգացման և վերակառուցման եվրոպական բանկի վարկի	-	167.9	160.7	-	0.1	0.1	-	35.2	53.7
Համաշխարհային բանկի մարդասիրական օգնության միջոցների դրանից.	6031.9	10110.4	9127.8	3.0	4.5	4.4	86.7 2.8 անգամ	104.2	113.5
«Հայաստան» համահայկական հիմնադրամի միջոցների	56905.9	44837.4	44284.9	27.9	19.8	21.3	125.2	128.0	
ՄԱԿ-ի միջոցների	67.0	637.9	637.9	0.0	0.3	0.3	13.5	146.6	146.6
հայ Առաքելական եկեղեցու կողմից հանգանակված միջոցների	328.2	328.2	328.2	0.2	0.1	0.2	59.8	59.8	59.8
այլ մարդասիրական օգնության միջոցների	550.4	1135.8	1135.8	0.3	0.5	0.5	12 անգամ	108.3	111.3
կազմակերպությունների միջոցների	55960.3	42735.5	42183.0	27.4	18.9	20.3	3 անգամ	129.2	132.4
ընկերության միջոցների	18167.6	27994.1	16178.9	8.9	12.4	7.8	124.6	100.2	89.2
ընկերության միջոցների	119827.4	132185.0	127762.1	58.8	58.5	61.6	159.5	165.4	168.5

Իրականացված շինարարության հիմնական ցուցանիշների ծավալներն 2003թ. հունվար-դեկտեմբերին ըստ ամիսների, մլն.դրամ



Իրականացված շինարարության հիմնական ցուցանիշների ծավալները 2003թ. հունվար-դեկտեմբերը 2002թ. հունվար-դեկտեմբերի նկատմամբ, ըստ ֆինանսավորման աղբյուրների, %

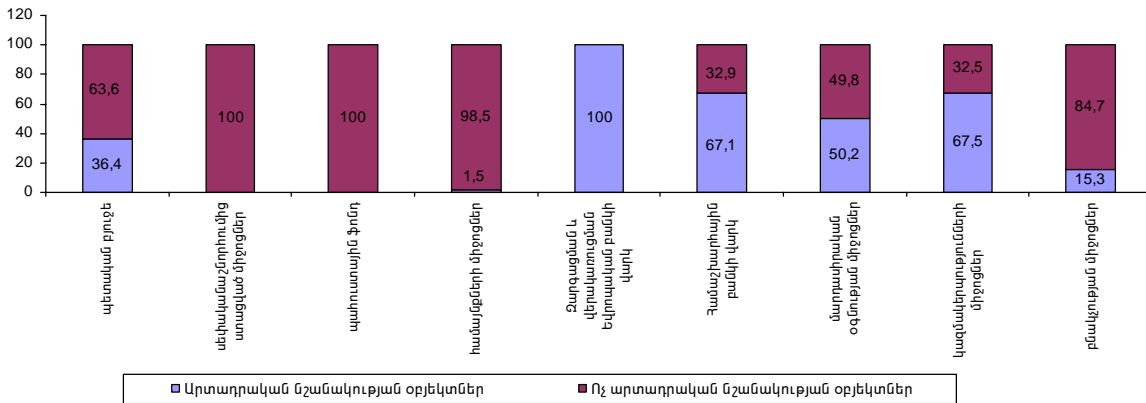


Հանրապետությունում իրականացված արտադրական և ոչ արտադրական նշանակության օբյեկտների կապիտալ շինարարության հիմնական ցուցանիշներն ըստ ֆինանսավորման աղբյուրների, 2003թ. հունվար-դեկտեմբերին

(ընթացիկ գներով, մլն.դրամ)

	Գործարկվել են հիմնական միջոցներ		Իրականացվել է կապիտալ շինարարություն		այդ թվում շինմոնտաժային աշխատանքներ	
	արտադրական նշանակության օբյեկտներ	ոչ արտադրական նշանակության օբյեկտներ	արտադրական նշանակության օբյեկտներ	ոչ արտադրական նշանակության օբյեկտներ	արտադրական նշանակության օբյեկտներ	ոչ արտադրական նշանակության օբյեկտներ
Ընդամենը ՀՀ	53514.3	150208.3	71939.2	153992.0	58122.0	149451.5
<i>այդ թվում ի հաշիվ`</i>						
պետական բյուջեի	1318.7	339.9	3310.8	5780.6	3060.0	5468.1
սեփականաշնորհումից ստացված միջոցների	-	878.7	-	1294.0	-	1280.0
պահուստային ֆոնդ	-	23.9	-	23.9	-	23.9
համայնքների միջոցների	3.9	224.7	3.3	223.8	3.3	223.8
Ջարգացման և վերակառուցման Եվրոպական բանկի վարկի	-	-	167.9	-	160.7	-
Համաշխարհային բանկի վարկի	2940.9	3091.0	6788.1	3322.3	5837.1	3290.7
մարդասիրական օգնության միջոցների	23883.0	33022.9	22517.3	22320.1	22166.2	22118.7
<i>դրանից.</i>						
«Հայաստան» համահայկական հիմնադրամի միջոցների	-	67.0	-	637.9	-	637.9
ՄԱԿ-ի միջոցների	-	328.2	-	328.2	-	328.2
հայ Առաքելական եկեղեցու կողմից հանգանակված միջոցների	-	550.4	-	1135.8	-	1135.8
այլ մարդասիրական օգնության միջոցների	23883.0	32077.3	22517.3	20218.2	22166.2	20016.8
կազմակերպությունների միջոցների	14203.2	3964.4	18908.6	9085.5	8905.6	7273.3
բնակչության միջոցների	11164.6	108662.8	20243.2	111941.8	17989.1	109773.0

Կապիտալ շինարարության ընդհանուր ծավալում արտադրական և ոչ արտադրական նշանակության օբյեկտների տեսակարար կշիռը 2003թ. հունվար-դեկտեմբերին (ըստ ֆինանսավորման աղբյուրների), %



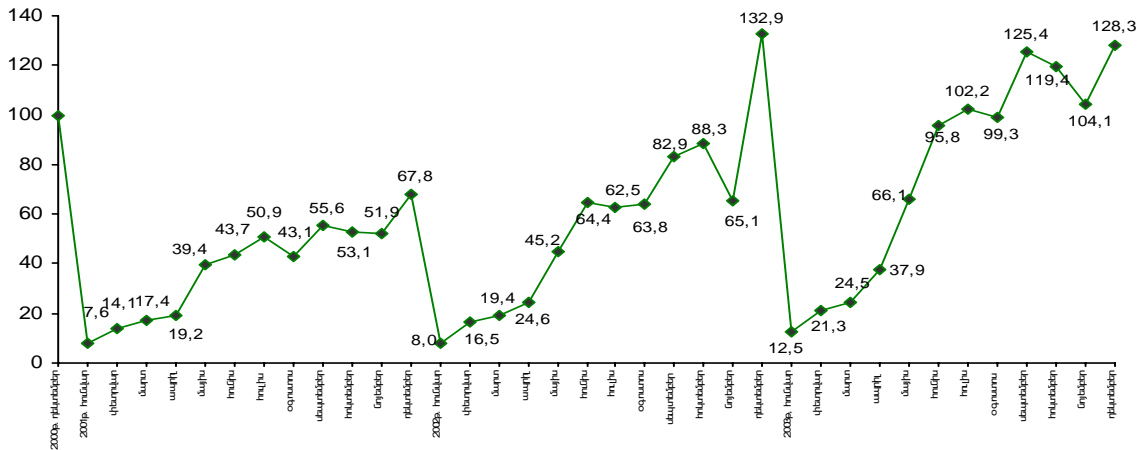
Իրականացված կապիտալ շինարարության ծավալները

	2002			2003		
	իրականացվել է կապիտալ շինարարություն, մլն.դրամ (ընթացիկ գներով)	համադրելի գներով, %		իրականացվել է կապիտալ շինարարություն, մլն.դրամ (ընթացիկ գներով)	համադրելի գներով, %	
		նախորդ տարվա համապատասխան ժամանակաշրջանի նկատմամբ	նախորդ ամսվա նկատմամբ		նախորդ տարվա համապատասխան ժամանակաշրջանի նկատմամբ	նախորդ ամսվա նկատմամբ
Հունվար	1897.5	104.6	11.8	2972.7	156.2	9.4
Փետրվար	3904.7	116.7	206.2	5090.4	129.3	170.7
Մարտ	4585.1	111.0	117.4	5851.8	126.6	115.0
I եռամսյակ	10387.3	111.8	x	13914.9	133.2	x
Ապրիլ	5781.3	127.5	126.6	9049.5	154.7	154.6
Մայիս	10638.8	114.2	183.8	15762.5	146.7	174.4
Հունիս	15187.4	146.9	142.5	22814.1	149.2	144.9
// եռամսյակ	31607.1	130.7	3անգամ	47626.1	149.3	անգամ
/ կիսամյակ	41994.4	125.4	x	61541.0	145.4	x
Հուլիս	14729.2	135.8	97.0	24331.9	164.0	106.7
Օգոստոս	15023.2	181.5	102.0	23641.0	156.3	97.2
Սեպտեմբեր	19605.6	161.6	130.0	30537.0	151.8	126.3
/// եռամսյակ	49358.0	143.4	155.9	78509.9	156.8	163.4
Հունվար-սեպտեմբեր	91352.4	133.4	x	140050.9	151.9	x
Հոկտեմբեր	20876.4	197.7	106.5	29122.9	135.8	95.2
Նոյեմբեր	15408.8	124.9	73.7	25430.9	160.7	87.2
Դեկտեմբեր	31480.7	195.0	204.1	31326.5	97.0	123.2
IV եռամսյակ	67765.9	165.1	137.2	85880.3	123.4	109.3
II կիսամյակ	117123.9	153.0	2.8անգամ	164390.2	137.5	անգամ
Հունվար-դեկտեմբեր	159118.3	143.3	x	225931.2	140.0	x

2003թ. դեկտեմբերին իրականացված 31326.5 մլն.դրամի կապիտալ շինարարությունը

2002թ. դեկտեմբերի համեմատությամբ նվազել է 3%-ով, իսկ 2003թ. հունվար-դեկտեմբերին իրականացված 225931.2 մլն.դրամի կապիտալ շինարարությունը 2002թ. հունվար-դեկտեմբերի համեմատությամբ աճել է 40% -ով:

Իրականացված կապիտալ շինարարության ծավալի աճի տեմպերը 2000թ. դեկտեմբերի նկատմամբ, %



Շինարարության ծավալներն ըստ տնտեսական գործունեության տեսակների, 2003թ. հունվար-դեկտեմբերին

(ընթացիկ գներով, մլն. դրամ)

	Հիմնական միջոցների գործարկումը	Իրականացվել է կապիտալ շինարարություն		Ընդհանուրի նկատմամբ, %		
		ընդամենը	այդ թվում շինմոնտաժային աշխատանքներ	հիմնական միջոցներ	կապիտալ շինարարություն	այդ թվում շինմոնտաժային աշխատանքներ
Ընդամենը ՀՀ	203722.6	225931.2	207573.5	100	100	100
<i>այդ թվում.</i>						
գյուղատնտեսություն, որսորդություն և անտառային տնտեսություն	103.7	6146.3	4813.1	0.0	2.7	2.3
մշակող արդյունաբերություն	4815.5	4642.4	2087.8	2.4	2.1	1.0
էլեկտրաէներգիայի, գազի, ջրի արտադրություն և բաշխում	801.3	4711.6	4224.9	0.4	2.1	2.0
առևտուր, ավտոմեքենաների, կենցաղային արտադրատեսակների և անձնական օգտագործման իրերի նորոգում	10319.1	19941.1	17713.3	5.1	8.8	8.6
հյուրանոցներ և ռեստորաններ	892.9	3972.4	3722.0	0.4	1.8	1.8
տրանսպորտ և կապ	37474.7	36501.0	29286.2	18.4	16.1	14.1
ֆինանսական գործունեություն անշարժ գույքի հետ կապված գործառնություններ, վարձակալում և սպառողներին ծառայությունների մատուցում	430.7	430.7	51.9	0.2	0.2	0.0
անշարժ գույքի հետ կապված գործառնություններ, վարձակալում և սպառողներին ծառայությունների մատուցում	121276.7	111701.8	109359.5	59.5	49.4	52.7
պետական կառավարում	978.7	1969.1	1884.7	0.5	0.9	0.9
կրթություն	1772.9	2531.9	2483.0	0.9	1.1	1.2
առողջապահություն և սոցիալական ծառայությունների մատուցում	127.3	347.4	343.3	0.1	0.2	0.2
կոմունալ, սոցիալական և անհատական ծառայությունների մատուցում	24729.1	33035.5	31603.8	12.1	14.6	15.2

Շինարարության հիմնական ցուցանիշներն ըստ մարզերի, 2003թ. հունվար-դեկտեմբերին

(ընթացիկ գներով, մլն. դրամ)

	Հիմնական միջոցների գործարկումը	Իրականացվել է կապիտալ շինարարություն		Ընդհանուրի նկատմամբ, %		
		ընդամենը	այդ թվում՝ շինմոնտաժային աշխատանքներ	հիմնական միջոցներ	կապիտալ շինարարություն	այդ թվում՝ շինմոնտաժային աշխատանքներ
ք. Երևան	127855.6	152890.0	137509.8	62.8	67.7	66.2
Արագածոտն	3075.7	3269.8	3194.4	1.5	1.4	1.5
Արարատ	4627.9	1678.4	1661.6	2.3	0.7	0.8
Արմավիր	1690.7	2633.7	2615.9	0.8	1.2	1.3
Գեղարքունիք	2619.0	9471.7	9446.8	1.3	4.2	4.6
Լոռի	12725.4	8970.6	8941.4	6.2	4.0	4.3
Կոտայք	15388.2	15388.3	15235.5	7.6	6.8	7.3
Շիրակ	21956.0	17133.0	16562.2	10.8	7.6	8.0
Սյունիք	3679.5	6938.9	4870.7	1.8	3.1	2.3
Վայոց ձոր	3977.6	3271.7	3256.2	1.9	1.4	1.6
Տավուշ	6127.0	4285.1	4279.0	3.0	1.9	2.1
Ընդամենը ՀՀ	203722.6	225931.2	207573.5	100	100	100

Հիմնական միջոցների և կարևորագույն նշանակություն ունեցող հզորությունների գործարկում: 2003թ. հունվար-դեկտեմբերին գործարկվել են 203722.6 մլն. դրամի հիմնական միջոցներ, այդ թվում արտադրական նշանակության գծով 53514.3 մլն. դրամ:

Շահագործման են հանձնվել. *պետական բյուջեի* հաշվին Լոռու մարզում ՌՌուստ գետի և Սյունիքի մարզում ՌԴյց գետի կամուրջները, *Համաաշխարհային բանկի միջոցների* հաշվին՝ 310.83 կմ երկարությամբ ճանապարհ, որից Արագածոտնի մարզում՝ 0.34 կմ, Արարատի՝ 30.1կմ, Կոտայքի՝ 40կմ, Գեղարքունիքի՝ 100.44կմ, Շիրակի՝ 14.2կմ, Տավուշի՝ 60.75կմ, Լոռու՝ 2.7կմ, Վայոց ձորի՝ 40.3կմ և ք. Երևանում՝ 22կմ երկարությամբ ճանապարհ:

Վերանորոգման և վերականգնողական աշխատանքներ: 2003թ. հունվար-դեկտեմբերին հանրապետությունում վերանորոգվել է 33003 աշակերտական տեղով 52 հանրակրթական դպրոց: Մասնավորապես.

- ♦ *պետական բյուջեի* հաշվին 5883 աշակերտական տեղով 13 հանրակրթական դպրոց, դրանից Աշտարակի տարածաշրջանում, համապատասխանաբար՝ 1600 և 3, Ապարանի՝ 230 և 2, Արագածի՝ 200 և 1, Թալինի՝ 820 և 3, Գորիսի՝ 1016 և 2 և Կապանի տարածաշրջանում՝ 2017 աշակերտական տեղով 2 հանրակրթական դպրոց,

- ♦ *սեփականաշնորհումից ստացված միջոցների* հաշվին Տավուշի մարզում՝ 1736 և 4, դրանից. Իջևանի տարածաշրջանում՝ 786 և 1, Նոյեմբերյանի՝ 285 և 1 և ք. Դիլիջանում 665 աշակերտական տեղով երկու հանրակրթական դպրոց,

- ♦ *պահուստային ֆոնդի* հաշվին Մեղրիի տարածաշրջանում՝ 500 և 1,

- ♦ *Համաաշխարհային բանկի միջոցների* հաշվին՝ 24884 և 34, որից ք.Երևանում՝ 20185 և 23, ք.Վանաձորում՝ 2182 և 4, Ապարանի՝ 150 և 1, Արթիկի՝ 757 և 2, Ստեփանավանի՝ 250 և 1, Տաշիրի տարածաշրջանում՝ 710 և 2, ք. Դիլիջանում՝ 650 և 1:

Շինարարական աշխատանքների ծավալներն ըստ աշխատողների թվաքանակով որոշվող չափերի, 2003թ. հունվար-դեկտեմբերին

	Շինարարական կազմակերպությունների քանակը	Աշխատողների միջին ցուցակային թվաքանակը, մարդ	Շինմոնտաժային աշխատանքների ծավալը, ընթացիկ գներով, մլն դրամ ¹
Ընդամենը ՀՀ	541	15305	74291.8
<i>այդ թվում՝</i>			
մինչև 5 մարդ, գերփոքր	189	400	3662.0
6-25 մարդ, փոքր	221	2741	15390.3
26-50 մարդ, միջին	56	1992	9754.0
51 և ավելի մարդ, խոշոր	75	10172	45485.5

¹ Առանց բնակչության միջոցներով իրականացված աշխատանքների ծավալի:

Շինարարությունն աղետի գոտում

Բնակարանային շինարարություն: 2003թ. հունվար-դեկտեմբերին *երկրաշարժից տուժած* քաղաքներում և գյուղական վայրերում մարդասիրական օգնության և բնակչության, միջոցների հաշվին շահագործման է հանձնվել 242636 քառ.մ ընդհանուր (օգտակար) մակերեսով 165 բնակելի շենք կամ հանրապետությունում գործարկված մակերեսի 47.4%-ը:

Շահագործման հանձնված բնակելի շենքերի աճի տեմպերն աղետի գոտում

	ընդհանուր (օգտակար) մակերեսը, քառ. մետր	2002		ընդհանուր (օգտակար) մակերեսը, քառ. մետր	2003	
		%			%	
		նախորդ տարվա համապատասխան ժամանակաշրջանի նկատմամբ	նախորդ ամսվա նկատմամբ		նախորդ տարվա համապատասխան ժամանակաշրջանի նկատմամբ	նախորդ ամսվա նկատմամբ
Հունվար	569	2.2անգամ	2.1	354	62.2	0.9
Փետրվար	1158	21.7	2անգամ	5007	4.3անգամ	14.1անգամ
Մարտ	1896	13.3	163.7	2988	157.6	59.7
I եռամսյակ	3623	18.2	x	8349	2.3անգամ	x
Ապրիլ	774	2.1անգամ	40.8	456	58.9	15.3
Մայիս	5374	3.9անգամ	6.9անգամ	411	7.6	90.1
Հունիս	14319	28.5անգամ	2.7անգամ	47116	3.3անգամ	11.5անգամ
// եռամսյակ	20467	9.2անգամ	5.6անգամ	47983	2.3անգամ	5.7անգամ
/ կիսամյակ	24090	108.9	x	56332	2.3անգամ	x
Հուլիս	990	2.1անգամ	6.9	-	-	-
Օգոստոս	1238	48.8	125.1	-	-	-
Սեպտեմբեր	6175	5.5անգամ	5անգամ	19961	3.2անգամ	-
/// եռամսյակ	8403	2անգամ	41.1	19961	2.4անգամ	41.6
Հունվար-սեպտեմբեր	32493	123.8	x	76293	2.3անգամ	x
Հոկտեմբեր	6248	5.3անգամ	101.2	240	3.8	1.2
Նոյեմբեր	28790	20.5անգամ	4.6անգամ	164655	5.7	686անգամ
Դեկտեմբեր	40714	148.8	141.1	1448	3.6	0.9
IV եռամսյակ	75752	2.5անգամ	9անգամ	166343	2.2անգամ	8.3անգամ
II կիսամյակ	84155	2.5անգամ	3.5անգամ	186304	2.2անգամ	3.3անգամ
Հունվար-դեկտեմբեր	108245	192.6	x	242636	2.2անգամ	x

2003թ. դեկտեմբերին շահագործման հանձնված բնակելի շենքերի ընդհանուր (օգտակար) մակերեսի 41.9%-ը շահագործվել է բնակչության միջոցների հաշվին (2002թ.՝ 23.6%):

Հանրակրթական դպրոցների շինարարություն: 2003թ. հունվար-դեկտեմբերին Համաշխարհային բանկի վարկի հաշվին շահագործման է հանձնվել 2049 աշակերտական տեղով 12 հանրակրթական դպրոց, որոնցից 1857 աշակերտական տեղով 11 նոր հանրակրթական դպրոց, համապատասխանաբար, Անիի տարածաշրջանում՝ 517 և 2, Ապարանի՝ 50 և 1, Ախուրյանի՝ 270 և 1, Ամասիայի՝ 100 և 1, Սպիտակի՝ 220 և 2, Ստեփանավանի՝ 200 և 1, Տաշիրի՝ 50 և 1, Նոյեմբերյանի՝ 100 և 1, ք. Գյումրիի՝ 350 և 1 և Արագածի տարածաշրջանում 192 աշակերտական տեղով մեկ վերակառուցված հանրակրթական դպրոց:

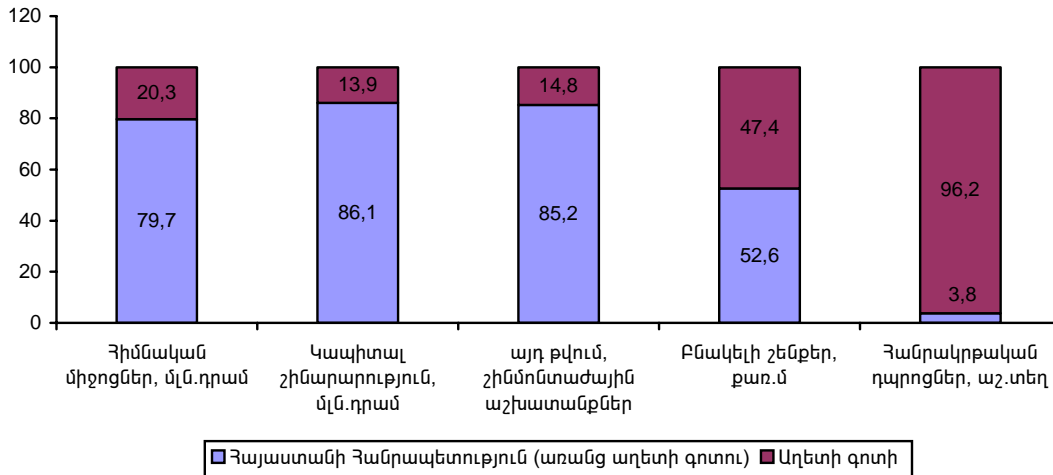
Իրականացված կապիտալ շինարարության ծավալը: Հանրապետության աղետի գոտում 2003թ. հունվար-դեկտեմբերին բնակելի շենքերի, սոցիալական և արտադրական նշանակության օբյեկտների շինարարության, վերականգնման և վերանորոգման համար ֆինանսավորման բոլոր աղբյուրների հաշվին իրականացվել է 31385.5 մլն.դրամի կապիտալ շինարարություն կամ հանրապետությունում կատարված շինարարության ընդհանուր ծավալի 13.9%-ը, այդ թվում արտադրական նշանակության օբյեկտների շինարարության գծով՝ 11492.6 մլն. դրամ (16%):

ՀՀ աղետի գոտում իրականացված կապիտալ շինարարությունն ըստ ֆինանսավորման աղբյուրների, 2003թ. հունվար-դեկտեմբերին

(ընթացիկ գներով, մլն. դրամ)

	Հիմնական միջոցների գործարկումը	Իրականացվել է կապիտալ շինարարություն		Ընդհանուրի նկատմամբ, %		
		ընդամենը	այդ թվում՝ շինմոնտաժային աշխատանքներ	հիմնական միջոցներ	կապիտալ շինարարություն	այդ թվում՝ շինմոնտաժային աշխատանքներ
Ընդամենը	41292.5	31385.5	30709.0	100	100	100
այդ թվում ի հաշիվ.						
պետական բյուջեի	632.8	2708.7	2404.1	1.6	8.6	7.8
սեփականաշնորհումից ստացված միջոցների	878.7	1294.0	1280.0	2.1	4.1	4.2
համայնքերի միջոցների	174.6	131.3	131.3	0.4	0.4	0.4
Համաշխարհային բանկի վարկի	3394.2	4989.0	4989.0	8.2	15.9	16.2
մարդասիրական օգնության միջոցների	33575.7	18391.1	18391.1	81.3	58.6	59.9
դրանից.						
«Հայաստան» համահայկական հիմնադրամի միջոցների	67.0	569.9	569.9	0.2	1.8	1.8
հայ Առաքելական եկեղեցու կողմից հանգանակված միջոցների	90.2	204.5	204.5	0.2	0.7	0.7
այլ մարդասիրական օգնության միջոցների	33418.5	17616.7	17616.7	80.9	56.1	57.4
կազմակերպությունների միջոցների	127.1	514.0	392.2	0.3	1.7	1.3
բնակչության միջոցների	2509.4	3357.4	3121.3	6.1	10.7	10.2

Շինարարության հիմնական ցուցանիշների կառուցվածքում աղետի գոտու տեսակարար կշիռը 2003թ. հունվար-դեկտեմբերին, %



ՀՀ աղետի գոտու շինարարության հիմնական ցուցանիշներն ըստ մարզերի, 2003թ. հունվար-դեկտեմբերին

(ընթացիկ գներով, մլն. դրամ)

Մարզեր	Հիմնական միջոցների գործարկումը	Իրականացվել է կապիտալ շինարարություն		Ընդհանուրի նկատմամբ, %		
		ընդամենը	այդ թվում՝ շինմոնտաժային աշխատանքներ	հիմնական միջոցներ	կապիտալ շինարարություն	այդ թվում՝ շինմոնտաժային աշխատանքներ
Արագածոտն	484.1	996.8	926.4	1.2	3.2	3.0
Լոռի	12725.4	8970.6	8941.4	30.8	28.6	29.1
Շիրակ	21956.0	17133.0	16562.2	53.2	54.6	53.9
Տավուշ	6127.0	4285.1	4279.0	14.8	13.6	14.0
Ընդամենը ՀՀ աղետի գոտի	41292.5	31385.5	30709.0	100	100	100