

1.2.7.1. Բնակչության սպառման կառուցվածքում մեծ տեսակարար կշիռ ունեցող 25 ապրանքատեսակների ռեսուրսները

h	Ապրանքատեսակի անվանումը	Չափի միավորը	2003թ. հունվար-դեկտեմբեր				
			ներմուծված ¹	արտահանված ¹	արտադրված ⁶	ընդամենը ռեսուրսներ ⁷⁼⁴⁻⁵⁺⁶	մանրածախ միջին գինը ⁸
1	2	3			6	7=4-5+6	8
1	Տավարի միս	տոննա	9658.4	593.6	23996.0 ²	33060.8	1211 (կգ)
2	Խոզի միս	-/-	964.5	-	7042.0 ²	8006.5	1282 (կգ)
3	Հավի միս	-/-	12479.4	-	4368.0 ²	16847.7	903 ³ (կգ)
4	Ձուկ	-/-	187.8	9.9	-	177.9	169 (հատ)
5	Կարագ	-/-	3604.6	-	47.7	3652.3	1407 (կգ)
6	Պանիր	-/-	253.4	1002.6	5007.0	4257.8	1067 (կգ)
7	Սուրճ	-/-	9976.0	1830.9	-	8145.1	2315 (կգ)
8	Ցորեն	-/-	304036.8	21.0	216677.0	520692.8	147 (կգ)
9	Հաց	-/-	-	-	293051.0	293051.0	տես հաջորդ աղ.
10	Բրինձ	-/-	15685.7	-	-	15685.7	311(կգ)
11	Այուր	-/-	6096.7	-	131391.0	137487.7	187(կգ)
12	Ձու	մլն. հատ	92.2	332.0	502.2	262.4	444 (10 հատ)
13	Չեթ	տոննա	18608.8	433.3	2122.1	20297.6	1103 (լիտր)
14	Մարգարին	-/-	4884.0	-	-	4884.0	786(կգ)
15	Շաքարավազ	-/-	86963.1	-	-	86963.1	263(կգ)
16	Մակարոնեղեն	-/-	1996.1	1.1	903.1	2898.1	288(կգ)
17	Գինի	հազ.լիտր	21.5	217.3	2042.3	1846.5	965(0.7լ)
18	Էթիլալյին սպիրտ	-/-	159.7	-	1176.6	1336.3	-
19	Կոնյակ	հազ.լիտր	1.8 ⁴	7301.8 ⁴	7093.1	-	3690(0.5լ)
20	Օղի	-/-	1198.2	128.4 ⁴	11105.3	12175.1	1068(0.5լ)
21	Ծխախոտ (սիգարետ) ⁵	հազ.տուփ	98643.0	9682.3	161095.0	250055.7	192 (տուփ)
22	Բենզին	տոննա	192843.9	-	-	192843.9	282 (լիտր)
23	Դիզելալյին վառելիք	-/-	111388.0	1.3	-	111386.7	196 (լիտր)
24	Էլեկտրաէներգիա	հազ. կվ/ժ	276308.6	677800.7	5500583.0	5099090.9	25(կվ/ժամ)
25	Պլաստմասե իրեր	տոննա	10981.8	210.4	240.3	11011.7	--

1 կգ հացի մանրածախ միջին գինը

(դրամ)

Հացի տեսակի անվանումը	2003թ. հունվար- դեկտեմբեր
Բարձր տեսակի հաց	249
Առաջին տեսակի հաց	215
Լավաշ	326

Ծանոթություն

- ¹ Ներմուծման և արտահանման ցուցանիշները չեն ներառում քաղաքացիների կողմից կազմակերպվող առևտրի տվյալները:
- ² Նշված արտադրատեսակների արտադրության ցուցանիշները բերվում են սպանդային քաշով (հիմնականում արտադրվել են գյուղացիական և բնակչության օժանդակ տնտեսություններում):
- ³ Ցուցանիշը ներառում է նաև հավի բուրդը:
- ⁴ Օղու և կոնյակի քանակական չափի միավորը (հազ. լիտր) հաշվարկված է արտաքին առևտրի բնագավառում ապրանքների դասակարգման 8-նիշ ծածկագրին համամպատասխան “լիտր 100% սպիրտ” լրացուցիչ չափի միավորից “40% սպիրտ” չափի միավորին անցման միջոցով: Հետևաբար այն պարունակում է որոշակի մոտավորություն:
- ⁵ Մեկ տուփի մեջ 20 հատ սիգարետ:

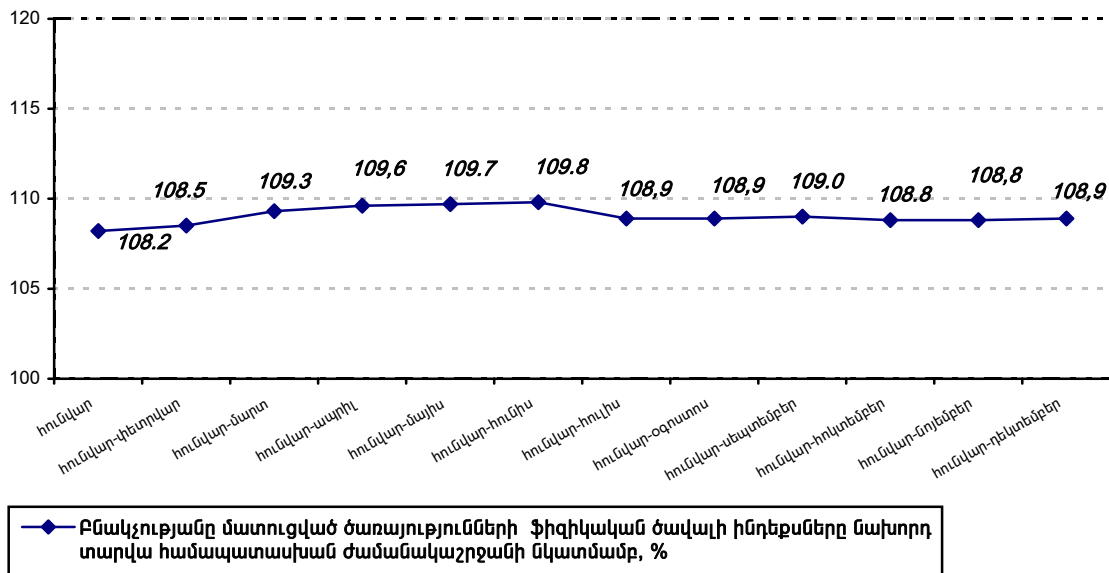
Բնակչությանը մատուցված ծառայություններ

2003թ. հունվար-դեկտեմբերին հանրապետությունում, ըստ ծառայություններ մատուցող կազմակերպություններից և անհատ ձեռնարկատերերից ստացված հաշվետվությունների տվյալների, ինչպես նաև չհաշվառված դաշտի լրահաշվարկի, բնակչությանը մատուցված ծառայությունների ընդհանուր ծավալը, ընթացիկ գներով, կազմել է 216667.8 մլն.դրամ, որը 2002թ. հունվար-դեկտեմբերի նույն ցուցանիշի նկատմամբ, համադրելի գներով, աճել է 8.9%-ով:

Կենցաղային ծառայությունների ծավալը կազմել է 3318.4 մլն. դրամ, որը 2002թ. նույն ժամանակաշրջանի համապատասխան ցուցանիշի նկատմամբ, համադրելի գներով, աճել է 38.5%-ով:

2003թ. հունվար-դեկտեմբերին 2002թ. հունվար-դեկտեմբերի համեմատ բնակչությանը մատուցված ծառայությունների ոլորտում արձանագրվել է սակագների 1.9% հավելաճ, որը հիմնականում պայմանավորված է օդային տրանսպորտի (9.6%), փոստային և հեռահաղորդակցության (7.5%), կրթության (1.8%), մշակույթի (8.4%), զբոսաշրջության և էքսկուրսային (0.2%), առողջարանների և հանգստյան տների (1.4%) ծառայությունների սակագների հավելաճով: Միաժամանակ նվազել են կենցաղային, իրավական և բանկային ծառայությունների սակագները, համապատասխանաբար, 0.3 և 0.1 %-ով:

Բնակչությանը մատուցված ծառայությունների ֆիզիկական ծավալի ինդեքսները 2003թ.
(նախորդ տարվա համապատասխան ժամանակաշրջանի նկատմամբ, %)



Բնակչությանը մատուցված ծառայությունների ծավալներն ըստ տեսակների, 2003թ. հունվար-դեկտեմբերին

Ծառայությունների տեսակները	2003թ. հունվար-դեկտեմբեր		Ծառայությունների ծավալի տեսակարար կշիռն ընդամենի նկատմամբ, %
	փաստացի ծավալը, մլն. դրամ	2002թ. հունվար-դեկտեմբերի նկատմամբ, համադրելի գներով, %	
Ը Ն Դ Ա Մ Ե Ն Ը			
<i>այդ թվում.</i>	216667.8	108.9	100.0
կենցաղային	3318.4	138.5	1.5
մարդատար տրանսպորտի	70305.9	98.6	32.4
փոստային և հեռահաղորդակցության	35626.5	112.7	16.4
բնակարանային-կոմունալ տնտեսության	54952.1	106.8	25.4
մշակույթի	1507.0	111.9	0.7
զբոսաշրջության և էքսկուրսային	1595.7	212.5	0.7
ֆիզկուլտուրայի և սպորտի	161.7	145.6	0.1
բժշկական բնույթի	10510.2	138.4	4.9
անասնաբուժական	75.7	77.0	0.0
առողջարանների և հանգստյան տների	536.5	167.7	0.3
իրավական բնույթի և բանկերի	4287.3	136.1	2.0
կրթության	20791.3	110.8	9.6
այլ ծառայություններ ¹	12999.5	103.4	6.0

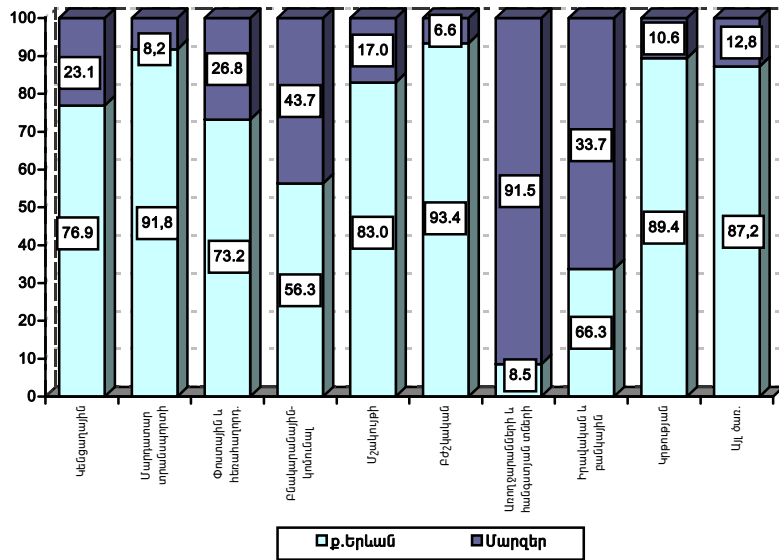
2003թ. հունվար-դեկտեմբերին ծառայությունների ընդհանուր ծավալում մեծ տեսակարար կշիռ են ունեցել մարդատար տրանսպորտի ծառայությունները՝ 32.4%, այդ թվում՝ օդային տրանսպորտի բաժինը կազմել է 10.6%, բնակարանային-կոմունալ տնտեսության ծառայությունները՝ 25.4%, այդ թվում բնակչության կողմից օգտագործված էլեկտրաէներգիայի բաժինը՝ 14.8%:

Բնակչությանը մատուցված ծառայությունների կառուցվածքում գերակշռել են (88.7%) ծառայությունների այն տեսակները, որոնց դիմաց վճարումը կրում է պարտադիր բնույթ (մարդատար տրանսպորտի, բնակկոմունալ, փոստային և հեռահաղորդակ-ցության, կրթության, բուժսպասարկման ծառայությունները): Ծառայությունների կառուցվածքում փոքր բաժին են կազմել զբոսաշրջության և էքսկուրսային, առողջարանների և հանգստյան տների, ֆիզկուլտուրայի և սպորտի ծառայությունները (1.1%):

2003թ. հունվար-դեկտեմբերին խաղատների ծառայությունների ծավալը կազմել է 1734.7 մլն.դրամ կամ ծառայությունների ընդհանուր ծավալի 0.8%-ը, իսկ բնակչությանը մատուցված համակարգչային ծառայությունների փաստացի ծավալը կազմել է 168.8 մլն դրամ:

¹ Ներառվում են տպագրական, շուկաների, գիտական ասպարեզի, գրավատների, խաղատների, վիճակախաղերի կազմակերպման, միջնորդական, աուդիտորական, տեղեկատվական-լրատվական, համակարգչային ծառայությունները, ինչպես նաև բնակչության վճարները հեռուստատեսությանը և ռադիոյով մասնավոր բնույթի հայտարարությունների հեռարձակման, պատճենահանման, գովազդների, ավտոկանգառների, անշարժ գույքի առք ու վաճառքի հետ կապված գործառնությունների, քարտեզագրման համար և այլն:

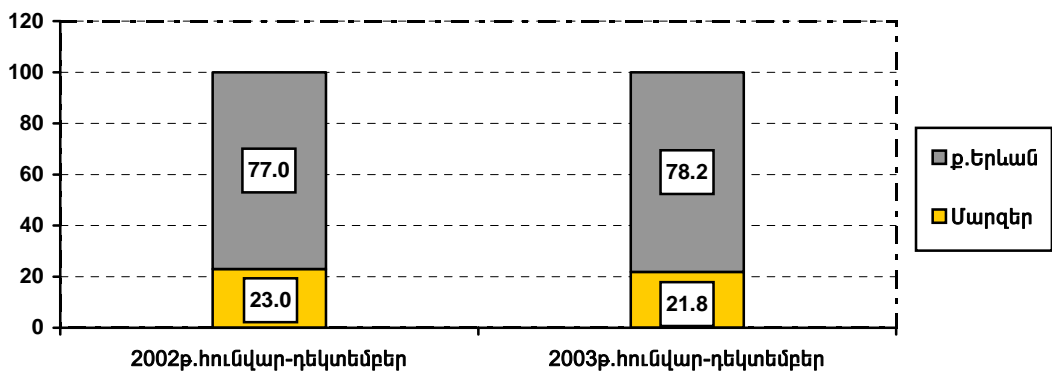
Բնակչությանը մատուցված ծառայությունների տեսակների բաշխվածությունը ըստ հանրապետության մարզերի, 2003թ. հունվար-դեկտեմբերին



2003թ. հունվար-դեկտեմբերին ծառայությունների ոլորտում առկա է ք. Երևանի գերակայությունը: Ըստ ծառայությունների տեսակների, մարզերի տեսակարար կշիռը տատանվել է 6.6-33.7%-ի սահմաններում, բացառությամբ բնակարանային-կոմունալ տնտեսության և առողջարանների ու հանգստյան տների ծառայությունների՝ համապատասխանաբար, 43.7 և 91.5%: Մարզերում բնակչությանը մատուցված ծառայությունների ծավալի գերակշռող մաս են կազմել բնակկոմունալ (43.7%), իրավական բնույթի և բանկային (33.7%) փոստային և հեռահաղորդակցության (26.8%), կենցաղային (23.1%), մշակույթի (17.0%) ծառայությունները:

Բնակչությանը մատուցված ծառայությունների ծավալներն ըստ հանրապետության մարզերի ,2003թ. հունվար-դեկտեմբերին

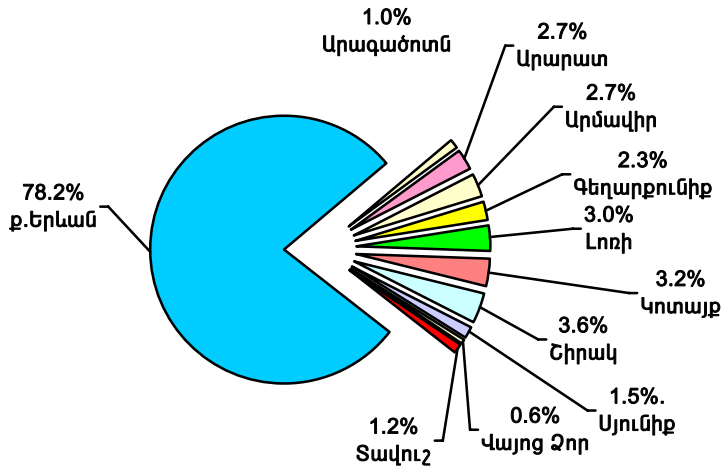
(ընդհանուրի նկատմամբ %)



2003թ. հունվար-դեկտեմբերին բնակչությանը մատուցված ծառայությունների ընդհանուր ծավալի 78.2%-ը (169495.9 մլն.դրամ) բաժին է ընկել ք. Երևանին, մնացածը՝ 21.8% (47171.9 մլն.դրամ)՝ մյուս մարզերին:

Բնակչությանը մատուցված ծառայությունների ծավալի կառուցվածքն ըստ ՌՂ մարզերի, 2003թ. հունվար-դեկտեմբերին

(ընդհանուրի նկատմամբ %)

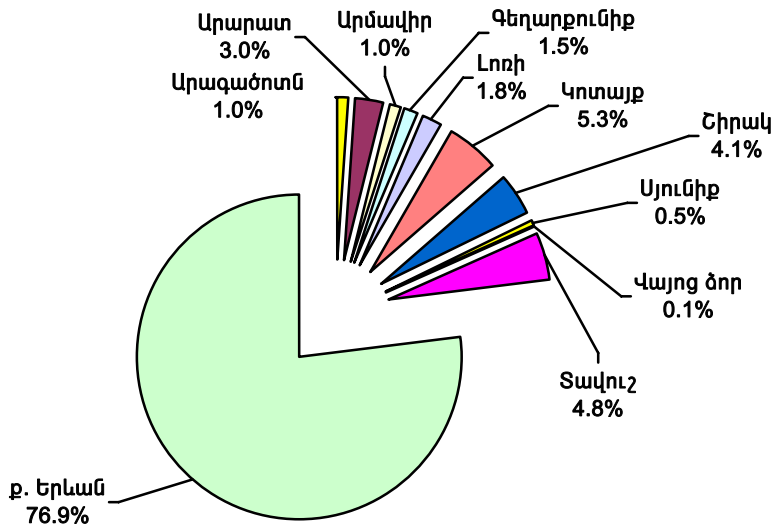


Բնակչությանը մատուցված կենցաղային ծառայությունների ծավալներն ըստ տեսակների, 2003թ. հունվար-դեկտեմբերին

Կենցաղային ծառայությունների տեսակները	Փաստացի ծավալը, մլն. դրամ	Կենցաղային ծառայությունների ծավալի տեսակարար կշիռն ընդհանուրի նկատմամբ, %
Ը Ն Դ Ա Ս Ե Ն Ը <i>այդ թվում.</i>	3318.4	100
կոշիկի ներկում, նորոգում, մաքրում	63.1	1.9
կարի, մորթե և կաշվե արտադրանքի, մանածագործական իրերի նորոգում	92.9	2.8
կենցաղային ռադիոէլեկտրոնային սարքավորումների, սարքերի և մեքենաների նորոգում, մետաղյա իրերի պատրաստում և նորոգում	119.5	3.6
տրանսպորտային միջոցների նորոգում, տեխսպասարկում	899.3	27.1
կահույքի նորոգում և վերականգնում	16.6	0.5
քիմիական մաքրում և ներկում	109.5	3.3
լվացքատների ծառայություններ	215.7	6.5
լուսանկարչատների և լուսանկարչալաբորատորիաների ծառայություններ	517.7	15.6
բաղմիքների, սաունաների և շոգեբաղնիքների ծառայություններ	192.5	5.8
վարսավիրանոցների և գեղեցկության այլ սրահների ծառայություններ	637.1	19.2
վարձով տրվող իրերի և հանդիսությունների հետ կապված ծառայություններ	122.8	3.7
տրանսպորտային առաքչական ծառայություններ	89.6	2.7
թաղումների կազմակերպում և դրա հետ կապված ծառայություններ	139.4	4.2
կենցաղային ծառայությունների այլ տեսակներ	102.7	3.1

Բնակչությանը մատուցված կենցաղային ծառայությունների ծավալի կառուցվածքն ըստ մարզերի, 2003թ. հունվար-դեկտեմբերին

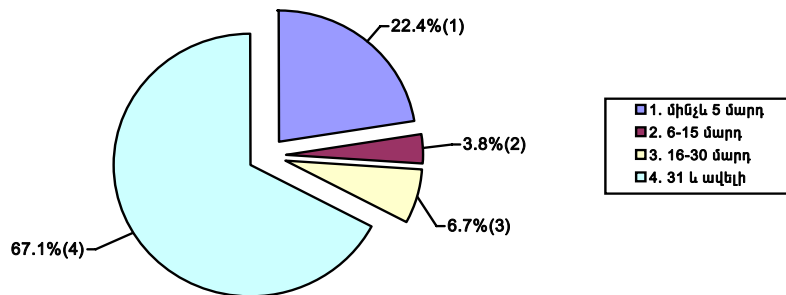
(ընդհանուրի նկատմամբ %)



Բնակչությանը մատուցված ծառայությունների ծավալի բաշխումն ըստ աշխատողների թվաքանակով որոշվող չափերի, 2003թ. հունվար-դեկտեմբերին

	Գործող օբյեկտների քանակը, միավոր	Աշխատողների միջին ցուցակային թվաքանակը, մարդ	Բնակչությանը մատուցված ծառայությունների փաստացի ծավալը, մլն. դրամ	Բնակչությանը մատուցված ծառայությունների ծավալի տեսակարար կշիռը ընդամենի նկատմամբ, %
Ընդամենը ՀՀ	4728	142282	216667.8	100.0
<i>այդ թվում՝</i>				
մինչև 5 մարդ (գերփոքր)	2498	5465	48524.4	22.4
6-15 մարդ (փոքր)	920	8545	8179.3	3.8
16-30 մարդ (միջին)	446	9501	14549.1	6.7
31 և ավելի մարդ (խոշոր)	864	118771	145415	67.1

Բնակչությանը մատուցված ծառայությունների ծավալի կառուցվածքն ըստ աշխատողների թվաքանակով որոշվող չափերի, 2003թ. հունվար-դեկտեմբերին (ընդհանուրի նկատմամբ %)



Բնակչությանը մատուցված ծառայությունների ծավալի բաշխումն ըստ աշխատողների

թվաքանակով որոշվող չափերի, մարզերով, 2003թ. հունվար-դեկտեմբերին¹

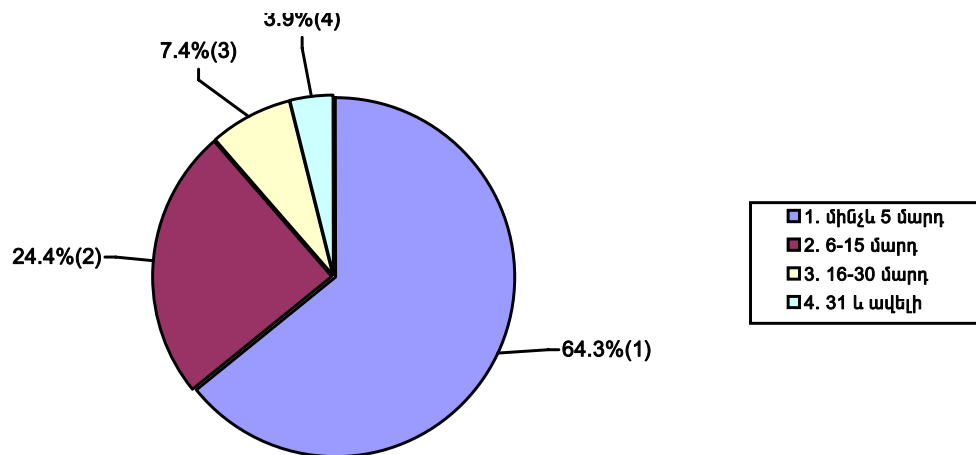
	Բնակչությանը մատուցված ծառայությունների ծավալը, ընդամենը, մլն. դրամ	այդ թվում							
		մինչև 5 մարդ		6-15 մարդ		16-30 մարդ		31 և ավելի մարդ	
		ծավալը, մլն. դրամ	ընդամենի նկատմամբ, %	ծավալը, մլն. դրամ	ընդամենի նկատմամբ, %	ծավալը, մլն. դրամ	ընդամենի նկատմամբ, %	ծավալը, մլն. դրամ	ընդամենի նկատմամբ, %
ք. Երևան	169495.9	43471.4	25.7	4858.7	2.9	12513.4	7.4	108652.4	64.0
Արագածոտն	2265.6	567.4	25.0	136.6	6.0	30.6	1.4	1531.0	67.6
Արարատ	5771.9	262.4	4.5	380.0	6.6	141.9	2.5	4987.6	86.4
Արմավիր	5904.5	113.8	1.9	341.6	5.8	196.5	3.3	5252.6	89.0
Գեղարքունիք	5023.0	758.9	15.1	136.1	2.7	409.3	8.2	3718.7	74.0
Լոռի	6484.2	575.5	8.9	449.1	6.9	332.9	5.1	5126.7	79.1
Կոտայք	6905.1	1215.5	17.6	229.9	3.3	353.6	5.1	5106.1	74.0
Շիրակ	7691.2	833.8	10.8	817.6	10.6	233.5	3.0	5806.3	75.6
Սյունիք	3246.7	122.7	3.8	637.9	19.6	128.1	4.0	2358.0	72.6
Վայոց ձոր	1239.5	53.7	4.3	81.6	6.6	157.7	12.7	946.5	76.4
Տավուշ	2640.2	549.3	20.8	110.2	4.2	51.6	1.9	1929.1	73.1
Ընդամենը ՀՀ	216667.8	48524.4	22.4	8179.3	3.8	14549.1	6.7	145415.0	67.1

Բնակչությանը մատուցված կենցաղային ծառայությունների ծավալի բաշխումը ըստ աշխատողների թվաքանակով որոշվող չափերի, 2003թ. հունվար-դեկտեմբերին

	Գործող օբյեկտների քանակը, միավոր	Աշխատողների միջին ցուցակային թվաքանակը, մարդ	Բնակչությանը մատուցված կենցաղային ծառայությունների փաստացի ծավալը, մլն. դրամ	Բնակչությանը մատուցված կենցաղային ծառայությունների տես. կշիռը ընդամենի նկատմամբ, %
Ընդամենը ՀՀ	1009	3858	3318.4	100
<i>այդ թվում՝</i>				
մինչև 5 մարդ (գերփոքր)	850	1699	2133.0	64.3
6-15 մարդ (փոքր)	128	1058	808.3	24.4
16-30 մարդ (միջին)	24	526	244.8	7.4
31 և ավելի մարդ (խոշոր)	7	575	132.3	3.9

Բնակչությանը մատուցված կենցաղային ծառայությունների ծավալի կառուցվածքը ըստ աշխատողների թվաքանակով որոշվող չափերի, 2003թ. հունվար-դեկտեմբերին

(ընդհանուրի նկատմամբ %)



¹ Բնակչությանը ծառայություններ մատուցող գործող օբյեկտների քանակի, մատուցված ծառայությունների ծավալի և աշխատողների թվաքանակի վերաբերյալ տվյալները ըստ մարզերի ներկայացված է « Հետաքրքրաշարժ վիճակագրություն » բաժնում:

Բնակչությանը մատուցված կենցաղային ծառայությունների ծավալի բաշխումն ըստ աշխատողների թվաքանակով որոշվող չափերի, մարզերով, 2003թ. հունվար-դեկտեմբերին¹

	Բնակչությանը մատուցված կենցաղային ծառայությունների ծավալը, ընդամենը, մլն. դրամ	այդ թվում							
		մինչև 5 մարդ		6-15 մարդ		16-30 մարդ		31 և ավելի մարդ	
		ծավալը, մլն. դրամ	ընդամենի նկատմամբ, %	ծավալը, մլն. դրամ	ընդամենի նկատմամբ, %	ծավալը, մլն. դրամ	ընդամենի նկատմամբ, %	ծավալը, մլն. դրամ	ընդամենի նկատմամբ, %
ք. Երևան	2553.0	1507.2	59.0	699.0	27.4	214.5	8.4	132.3	5.2
Արագածոտն	33.6	32.5	96.7	1.1	3.3	-	-	-	-
Արարատ	100.1	90.9	90.8	5.4	5.4	3.8	3.8	-	-
Արմավիր	33.7	29.8	88.4	3.9	11.6	-	-	-	-
Գեղարքունիք	49.9	48.7	97.6	1.2	2.4	-	-	-	-
Լոռի	59.9	45.8	76.5	0.4	0.7	13.7	22.8	-	-
Կոտայք	175.7	131.7	74.9	38.1	21.7	5.9	3.4	-	-
Շիրակ	136.0	97.6	71.8	31.9	23.5	6.5	4.7	-	-
Սյունիք	16.1	15.2	94.4	0.5	3.1	0.4	2.5	-	-
Վայոց ձոր	2.1	2.1	100	-	-	-	-	-	-
Տավուշ	158.3	131.5	83.1	26.8	16.9	-	-	-	-
Ընդամենը ՀՀ	3318.4	2133.0	64.3	808.3	24.4	244.8	7.4	132.3	3.9

Բնակչությանը մատուցված ծառայությունների ծավալների համեմատական ակտիվությունն ըստ մարզերի

Մարզեր	Բնակչության թվաքանակը 2003թ. հունվար-դեկտեմբերին (միջինը), հազ. մարդ	Ծառայությունների ծավալը 2003թ. հունվար-դեկտեմբերին, մլն. դրամ	Միջին հաշվով մեկ բնակչին ընկնող ծառայությունների ծավալը, դրամ	Մեկ բնակչին ընկնող ծառայությունների ծավալը հանրապետության միջինի նկատմամբ, %
ք. Երևան	1101.9	169495.9	153821.5	228.0
Արագածոտն	138.7	2265.6	16334.5	24.2
Արարատ	272.4	5771.9	21189.1	31.4
Արմավիր	277.1	5904.5	21308.2	31.6
Գեղարքունիք	238.2	5023.0	21087.3	31.3
Լոռի	284.7	6484.2	22775.6	33.8
Կոտայք	272.8	6905.1	25312.0	37.5
Շիրակ	282.4	7691.2	27235.1	40.4
Սյունիք	152.9	3246.7	21234.1	31.5
Վայոց ձոր	55.8	1239.5	22213.3	32.9
Տավուշ	134.4	2640.2	19644.3	29.1
Ընդամենը ՀՀ	3211.3	216667.8	67470.4	x

2003թ. հունվար-դեկտեմբերին ծառայությունների ոլորտում, ի տարբերություն ՀՀ մյուս մարզերի, ք. Երևանի գերակայությունը պահպանվել է նաև միջին հաշվով մեկ բնակչին ընկնող ծառայությունների ծավալի առումով: Այսպես, ք. Երևանի ծառայությունների շուկայի ծավալը 2003թ. հունվար-դեկտեմբերին մոտ 2.3 անգամ գերազանցել է հանրապետական միջին ցուցանիշը: Մնացած մարզերի տնտեսական ակտիվությունը հանրապետական միջինի նկատմամբ հիմնականում տատանվել 24.2-40.4%-ի միջակայքում:

¹ Բնակչությանը կենցաղային ծառայություններ մատուցող գործող օբյեկտների քանակի, մատուցված ծառայությունների ծավալի և աշխատողների թվաքանակի վերաբերյալ տվյալներն ըստ մարզերի ներկայացված է «Հետաքրքրաշարժ վիճակագրություն» բաժնում:

Սպառողական շուկայի (մանրածախ ապրանքաշրջանառության և բնակչությանը մատուցված ծառայությունների) ծավալի համեմատական ակտիվությունն ըստ մարզերի

Մարզեր	Բնակչության թվաքանակը 2003թ. հունվար-դեկտեմբերին (միջինը), հազ. մարդ	Ապրանքաշրջանառության և ծառայությունների ծավալը 2003թ. հունվար-դեկտեմբերին, մլն. դրամ	Միջին հաշվով մեկ բնակչին ընկնող ապրանքաշրջանառության և ծառայությունների ծավալը , դրամ	Մեկ բնակչին ընկնող ապրանքաշրջանառության և ծառայությունների ծավալը հանրապետության միջինի նկատմամբ , %
ք. Երևան	1101.9	765297.5	694525.4	240.6
Արագածոտն	138.7	8380.4	60421.1	20.9
Արարատ	272.4	13191.3	48426.2	16.8
Արմավիր	277.1	19328.9	69754.2	24.2
Գեղարքունիք	238.2	12015.5	50442.9	17.5
Լոռի	284.7	28394.5	99734.8	34.6
Կոտայք	272.8	34589.3	126793.6	43.9
Շիրակ	282.4	21225.9	75162.5	26.0
Սյունիք	152.9	9048.8	59181.2	20.5
Վայոց ձոր	55.8	5201.9	93224.0	32.3
Տավուշ	134.4	10239.6	76187.5	26.4
Ընդամենը ՀՀ	3211.3	926913.6	288641.2	x

2003թ. հունվար-դեկտեմբերին պահպանվել է ք.Երևանի սպառողական շուկայի գերակայության միտումը ՀՀ մյուս մարզերի նկատմամբ: Այսպես, ք. Երևանի սպառողական շուկայի ծավալը 2003թ. հունվար-դեկտեմբերին 2.4 անգամ գերազանցել է հանրապետական միջին ցուցանիշը: Մնացած մարզերի տնտեսական ակտիվությունը հանրապետական միջինի նկատմամբ հիմնականում տատանվել է 16.8-34.6%-ի միջակայքում, բացառությամբ Կոտայքի մարզի՝ 43.9%: