

**1.2.7.1. Ресурсы 25 товаров, имеющие большой удельный вес
в структуре потребления населения**

Январь-декабрь 2003г.							
1	2	3	4	5	6	7=4-5+6	8
	Название товара	Единица измерения	Ввезено ¹	Вывезено ¹	Произведено	Всего ресурсы	Средняя розничная цена, драмов
1	Говядина	тонн	9658.4	593.6	23996.0 ²	33060.8	1211(кг)
2	Свинина	" – "	964.5	-	7042.0 ²	8006.5	1282(кг)
3	Курятина	" – "	12479.4	-	4368.0 ²	16847.7	903 ³ (кг)
4	Рыба	" – "	187.8	9.9	-	177.9	169(штук)
5	Масло	" – "	3604.6	-	47.7	3652.3	1407(кг)
6	Сыр	" – "	253.4	1002.6	5007.0	4257.8	1067(кг)
7	Кофе	" – "	9976.0	1830.9	-	8145.1	2315(кг)
8	Пшеница	" – "	304036.8	21.0	216677.0	520692.8	147(кг)
9	Хлеб	" – "	-	-	293051.0	293051.0	см. след. таб.
10	Рис	" – "	15685.7	-	-	15685.7	311(кг)
11	Мука	" – "	6096.7	-	131391.0	137487.7	187(кг)
12	Яйца	млн. штук	92.2	332.0	502.2	262.4	(10 штук)
13	Растительное масло	тонн	18608.8	433.3	2122.1	20297.6	444(литр)
14	Маргарин	" – "	4884.0	-	-	4884.0	1103 (кг)
15	Сахарный песок	" – "	86963.1	-	-	86963.1	786(кг)
16	Макаронные изделия	" – "	1996.1	1.1	903.1	2898.1	263 (кг)
17	Вино	тыс.л.	21.5	217.3	2042.3	1846.5	965(0.7л)
18	Этиловый спирт	" – "	159.7	-	1176.6	1336.3	-
19	Коньяк	тыс.л.	1.8 ⁴	7301.8 ⁴	7093.1	-	3690(0.5л)
20	Водка	" – "	1198.2	128.4 ⁴	11105.3	12175.1	1068(0.5л)
21	Табак(сигареты) ⁵	тыс. пачка	98643.0	9682.3	161095.0	250055.7	192(пачка)
22	Бензин	тонн	192843.9	-	-	192843.9	282 (литр)
23	Дизельное топливо	" – "	111388.0	1.3	-	111386.7	196(литр)
24	Электроэнергия	тыс.квт/час	276308.6	677800.7	5500583.0	5099090.9	25.0 (квт/час)
25	Пластмассовые изделия	тонн	10981.8	210.4	240.3	11011.7	-

Средняя розничная цена за 1 кг хлеба

(грамм)

Название сорта хлеба	Январь – декабрь 2003г.
Хлеб высшего сорта	249
Хлеб первого сорта	215
Лаваш	326

Ознакомление:

¹ Данные торговли организованной со стороны граждан не включаются в показатели ввоза и вывоза.

² Показатели производства указанных видов продукции производятся в живом весе (в основном производились в сельских и подсобных хозяйствах населения).

³ Показатель включает также куриные окорочки.

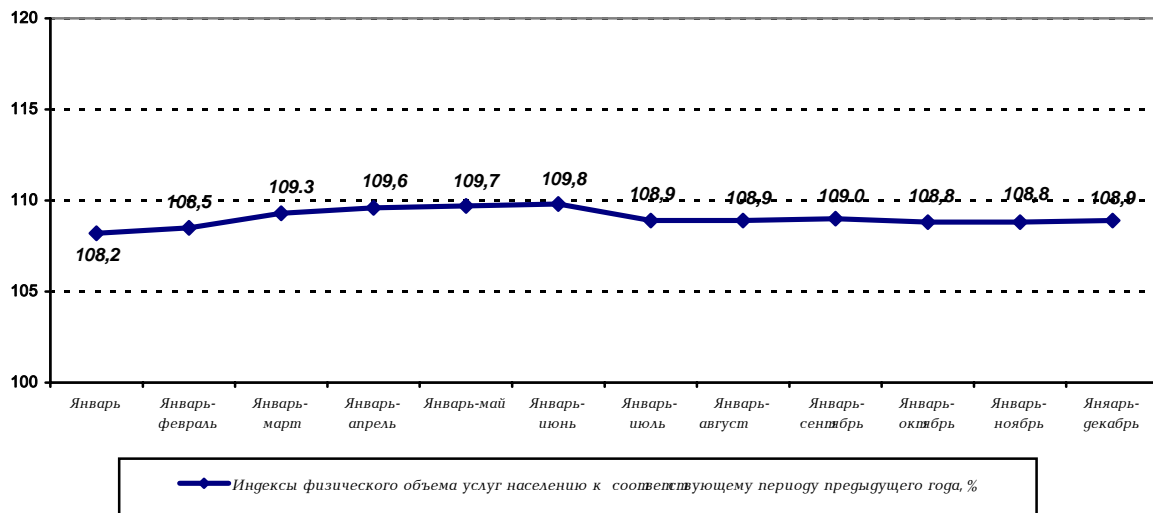
⁴ Количественная единица измерения водки и коньяка (тыс. литр) рассчитана путем перехода от дополнительной единицы измерения, соответствующей 8-значному коду классификации товаров в области внешней торговли "литр 100 % спирт", к единице измерения "40 % спирт". Следовательно, она в определенной мере приближительная.

⁵ В одной пачке 20 сигарет.

Услуги населению

В январе-декабре 2003г. по отчетам организаций и частных предпринимателей, оказывающих услуги населению, а также на основе дорасчетов неучтенной части, общий объем услуг населению РА, в текущих ценах, составил 216667.8 млн. драмов, который по сравнению с соответствующим показателем января-декабря 2002г., в сопоставимых ценах, увеличился на 8.9%. Объем бытовых услуг составил 3318.4 млн. драмов, что по сравнению с соответствующим показателем 2002г., в сопоставимых ценах, увеличился на 38.5%. В январе-декабре 2003г., по сравнению с январем-декабрем 2002г., в сфере услуг зарегистрирован рост тарифов на 1.9%, в частности, воздушного транспорта (9.6%), почтовых и коммуникационных услуг (7.5%), образования (1.8%), культуры (8.4%), туристско-экскурсионных услуг (0.2%), санаторно-курортных (1.4%). В то же время снизились тарифы на бытовые, правовые и банковские услуги соответственно на 0.3 и 0.1%.

**Индексы физического объема услуг населению в 2003г.
к соответствующему периоду предыдущего года, %**



Объем услуг населению по видам, за январь-декабрь 2003г.

Виды услуг	Январь-декабрь 2003г.		Удельный вес объема услуг к общему итогу, %
	фактический объем, млн. драмов	к январю-декабрю 2002г., в сопоставимых ценах, %	
Всего	216667.8	108.9	100
бытовые	3318.4	138.5	1.5
пассажирского транспорта	70305.9	98.6	32.4
почтовые и коммуникационные	35626.5	112.7	16.4
жилищно-коммунального хозяйства	54952.1	106.8	25.4
культуры	1507.0	111.9	0.7
туристско-экскурсионные	1595.7	212.5	0.7
физкультуры и спорта	161.7	145.6	0.1
медицинские	10510.2	138.4	4.9
ветеринарные	75.7	77.0	0.0
санаторно-курортные и оздоровительные	536.5	167.7	0.3
правового характера и банков	4287.3	136.1	2.0
услуги системы образования	20791.3	110.8	9.6
другие услуги ¹	12999.5	103.4	6.0

¹ В другие услуги включаются полиграфические услуги, услуги рынков, в сфере науки, ломбардов, казино, организации лотерей, аудиторских фирм, справочно-информационного характера, компьютер-ные, а также плата населения за трансляцию объявлений частного характера по телевидению и радиовещанию, ксероксов, реклам, автостоянок, сделки по недвижимости, картографические услуги и др.

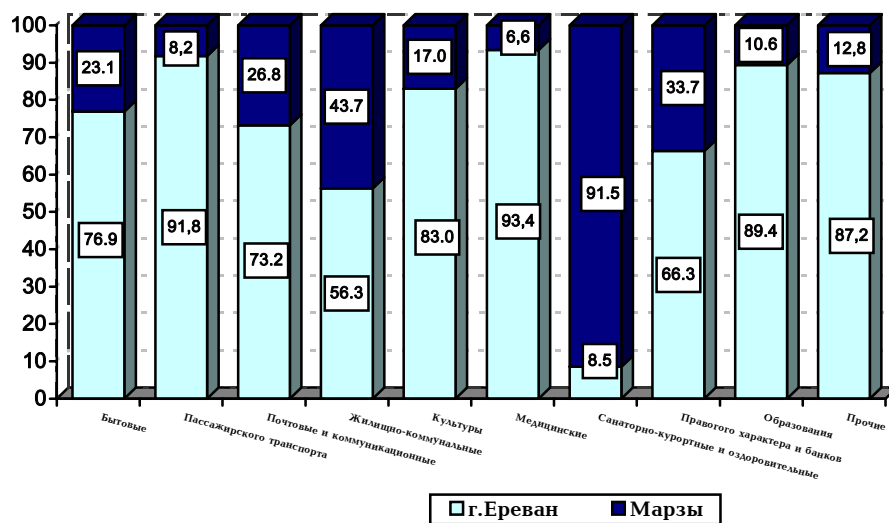
1. РЕАЛЬНЫЙ СЕКТОР

В январе-декабре 2003г. наибольший удельный вес в общем объеме услуг населению имели услуги пассажирского транспорта – 32.4% (в том числе доля услуг воздушного транспорта составила 10.6%), и услуги жилищно-коммунального хозяйства – 25.4% (в том числе доля услуг по использованию населением электроэнергии составила 14.8%),

В январе-декабре 2003г. в структуре услуг населению преобладали те виды услуг (88.7%), оплата которых носит обязательный характер(например, услуги пассажирского транспорта, жилищно-коммунальные, почтовые и коммуникационные, образования, медицинские). В структуре услуг населению меньшую долю имели услуги туристско-экскурсионных, санаторно-курортных учреждений, услуги физкультуры и спорта(1.1%).

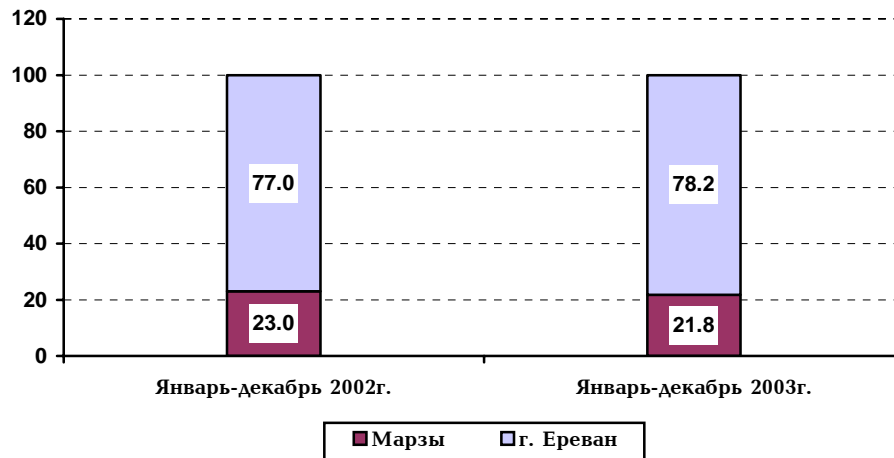
В январе-декабре 2003г., объем услуг казино составил 1734.7 млн.драмов или 0.8% общего объема услуг, фактический объем компьютерных услуг населению составил 168.8млн. драмов.

Распределение видов услуг населению по марзам республики, в январе-декабре 2003г., в % к общему итогу



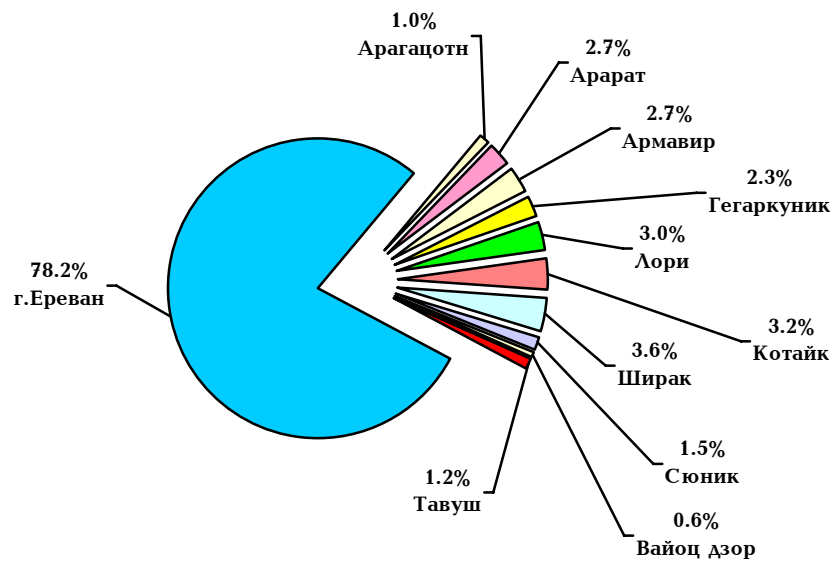
В январе-декабре 2003г. в сфере услуг наблюдалось преобладание г.Еревана. По видам услуг, доля марзов колебалась в пределах 6.6-33.7%, кроме жилищно-коммунальных и санаторно-курортных услуг, соответственно 43.7 и 91.5%. Наибольшую часть объема услуг населению марзов составили жилищно-коммунальные услуги (43.7%), услуги правового характера и банков(33.7%), почтовые и коммуникационные услуги (26.8%), бытовые услуги(23.1%), услуги культуры(17.0%).

**Объем услуг населению по марзам республики,
в январе-декабре 2003г., в % к общему итогу**



В январе-декабре 2003г. доля объема услуг населению г.Еревана составила 78.2% (169495.9 млн.драмов), остальных марзов – 21.8% (47171.9 млн.драмов).

**Структура объема услуг населению, по марзам республики,
в январе-декабре 2003г., в % к общему итогу**



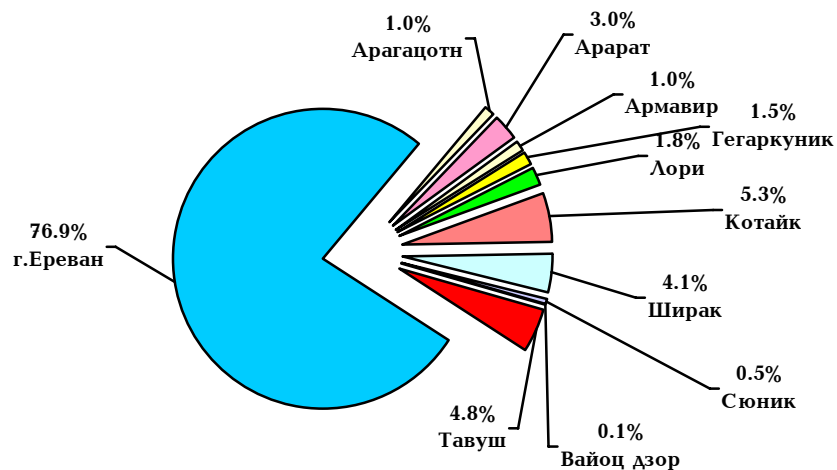
Объем бытовых услуг населению по видам, за январь-декабрь 2003г.

Виды услуг	Фактический объем, млн. драмов	Удельный вес объема бытовых услуг к общему итогу, %
Всего	3318.4	100
в том числе:		
ремонт, окраска и чистка обуви	63.1	1.9
ремонт швейных, меховых, кожаных и трикотажных изделий	92.9	2.8
ремонт бытовой радиоэлектронной аппаратуры, машин и приборов, ремонт и изготовление металлоизделий	119.5	3.6
ремонт и техническое обслуживание транспортных средств	899.3	27.1
ремонт и реставрация мебели	16.6	0.5

1. РЕАЛЬНЫЙ СЕКТОР

Виды услуг	Фактический объем, млн. драмов	Удельный вес объема бытовых услуг к общему итогу, %
химическая чистка и крашение	109.5	3.3
услуги прачечных	215.7	6.5
услуги фотоателье и фотолабораторий	517.7	15.6
услуги бань, душевых и саун	192.5	5.8
услуги парикмахерских и других салонов красоты	637.1	19.2
услуги предприятий по прокату	122.8	3.7
транспортно-экспедиторские услуги	89.6	2.7
ритуальные услуги	139.4	4.2
прочие виды бытовых услуг	102.7	3.1

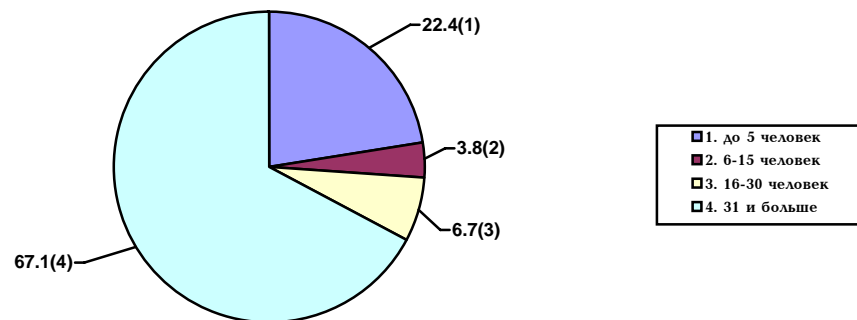
Структура объема бытовых услуг населению, по марзам республики, в январе-декабре 2003г., в % к общему итогу



Распределение объема услуг населению по величинам, определяемым численностью работников, в январе-декабре 2003г.

	Количество действующих объектов, единиц	Среднесписочная численность работников, человек	Фактический объем услуг населению, млн. драмов	Объем услуг населению к общему итогу, %
Всего по РА	4728	142282	216667.8	100
<i>в том числе:</i>				
до 5 человек (микро)	2498	5465	48524.4	22.4
6-15 человек (малые)	920	8545	8179.3	3.8
16-30 человек (средние)	446	9501	14549.1	6.7
31 и более человек (крупные)	864	118771	145415.0	67.1

**Структура объема услуг населению по величинам,
определяемым численностью работников, в январе-декабре 2003г., %**



**Распределение объема услуг населению по величинам,
определяемым численностью работников, по марзам республики,
в январе-декабре 2003г.¹**

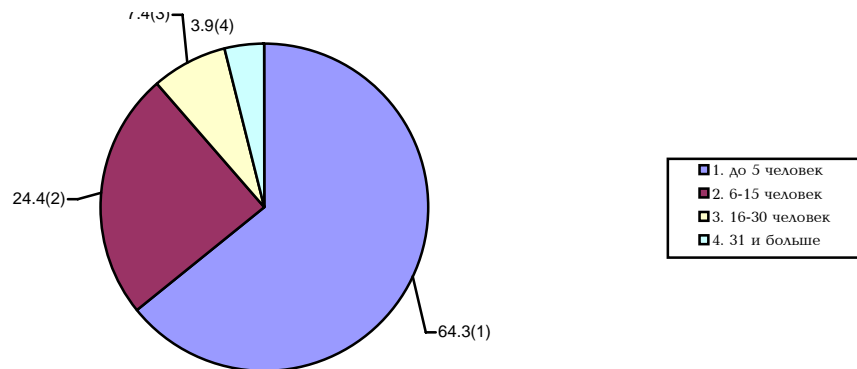
Марзы	Объем услуг населению млн. драмов	в том числе							
		до 5 человек		6-15 человек		16-30 человек		31 и более человек	
		объем, млн. дра- мов	в % к общему итогу	объем, млн. дра- мов	в % к общему итогу	объем, млн. дра- мов	в % к общему итогу	объем, млн. дра- мов	в % к общему итогу
г. Ереван	169495.9	43471.4	25.7	4858.7	2.9	12513.4	7.4	108652.4	64.0
Арагацотн	2265.6	567.4	25.0	136.6	6.0	30.6	1.4	1531.0	67.6
Арагат	5771.9	262.4	4.5	380.0	6.6	141.9	2.5	4987.6	86.4
Армавир	5904.5	113.8	1.9	341.6	5.8	196.5	3.3	5252.6	89.0
Гегаркуник	5023.0	758.9	15.1	136.1	2.7	409.3	8.2	3718.7	74.0
Лори	6484.2	575.5	8.9	449.1	6.9	332.9	5.1	5126.7	79.1
Котайк	6905.1	1215.5	17.6	229.9	3.3	353.6	5.1	5106.1	74.0
Ширак	7691.2	833.8	10.8	817.6	10.6	233.5	3.0	5806.3	75.6
Сюник	3246.7	122.7	3.8	637.9	19.6	128.1	4.0	2358.0	72.6
Вайоц Дзор	1239.5	53.7	4.3	81.6	6.6	157.7	12.7	946.5	76.4
Тавуш	2640.2	549.3	20.8	110.2	4.2	51.6	1.9	1929.1	73.1
Всего РА	216667.8	48524.4	22.4	8179.3	3.8	14549.1	6.7	145415.0	67.1

**Распределение объема бытовых услуг населению по величинам,
определяемым численностью работников, в январе-декабре 2003г.**

	Количество действующих объектов, единиц	Среднесписочная численность работников, человек	Фактический объем бытовых услуг населению, млн. драмов	Объем бытовых услуг населению к общему итогу, %
Всего по РА	1009	3858	3318.4	100
<i>в том числе:</i>				
до 5 человек (микро)	850	1699	2133.0	64.3
6-15 человек (малые)	128	1058	808.3	24.4
16-30 человек (средние)	24	526	244.8	7.4
31 и более человек (крупные)	7	575	132.3	3.9

¹ Количество действующих объектов, предоставляющих услуги населению, объемы услуг и число работников по марзам республики представлены в приложении "Занимательная статистика".

Структура объема бытовых услуг населению по величинам, определяемым численностью работников, в январе-декабре 2003г., %



Распределение объема бытовых услуг населению по величинам, определяемым численностью работников, по марзам республики, в январе-декабре 2003г.¹

Марзы	Объем бытовых услуг населению млн. драмов	в том числе							
		до 5 человек		6-15 человек		16-30 человек		31 и более человек	
		объем, млн. драмов	в % к общему итогу	объем, млн. драмов	в % к общему итогу	объем, млн. драмов	в % к общему итогу	объем, млн. драмов	в % к общему итогу
г. Ереван	2553.0	1507.2	59.0	699.0	27.4	214.5	8.4	132.3	5.2
Арагацотн	33.6	32.5	96.7	1.1	3.3	-	-	-	-
Арарат	100.1	90.9	90.8	5.4	5.4	3.8	3.8	-	-
Армавир	33.7	29.8	88.4	3.9	11.6	-	-	-	-
Гегаркуник	49.9	48.7	97.6	1.2	2.4	-	-	-	-
Лори	59.9	45.8	76.5	0.4	0.7	13.7	22.8	-	-
Котайк	175.7	131.7	74.9	38.1	21.7	5.9	3.4	-	-
Ширак	136.0	97.6	71.8	31.9	23.5	6.5	4.7	-	-
Сюник	16.1	15.2	94.4	0.5	3.1	0.4	2.5	-	-
Вайоц дзор	2.1	2.1	100	-	-	-	-	-	-
Тавуш	158.3	131.5	83.1	26.8	16.9	-	-	-	-
Всего РА	3318.4	2133.0	64.3	808.3	24.4	244.8	7.4	132.3	3.9

Сравнительная активность объема услуг населению по марзам, в январе-декабре 2003г.

Марзы	Численность населения в январе-сентябре 2003г. (средняя), тыс. человек	Объем услуг в январе-сентябре 2003г., млн. драмов	Объем услуг в среднем на душу населения, драмов	Объем услуг на душу населения по сравнению со средне-республиканским, %
г. Ереван	1101.9	169495.9	153821.5	228
Арагацотн	138.7	2265.6	16334.5	24.2
Арарат	272.4	5771.9	21189.1	31.4
Армавир	277.1	5904.5	21308.2	31.6
Гегаркуник	238.2	5023.0	21087.3	31.3
Лори	284.7	6484.2	22775.6	33.8
Котайк	272.8	6905.1	25312.0	37.5
Ширак	282.4	7691.2	27235.1	40.4
Сюник	152.9	3246.7	21234.1	31.5
Вайоц дзор	55.8	1239.5	22213.3	32.9
Тавуш	134.4	2640.2	19644.3	29.1
Всего РА	3211.3	216667.8	67470.4	x

¹ Количество действующих объектов, предоставляющих бытовые услуги населению, объемы бытовых услуг и число работников по марзам республики представлены в приложении "Занимательная статистика".

1. РЕАЛЬНЫЙ СЕКТОР

В январе-декабре 2003г. по объему услуг, в среднем на душу населения, сохранилось преобладание г. Еревана по сравнению с другими марзами. Так, объем рынка услуг г. Еревана в январе-декабре 2003г. в 2.3 раза превысил среднереспубликанский показатель. Экономическая активность остальных марзов относительно среднереспубликанской, в основном колебалась в интервале 24.2-40.4%.

Сравнительная активность розничного товарооборота и объема услуг населению, по марзам, в январе-декабре 2003г.

Марзы	Численность населения в январе-декабре 2003г. (средняя), тыс. человек	Объем товарооборота и услуг, в январе-декабре 2003г., млн. драмов	Объем товарооборота и услуг в среднем на душу населения, драмов	Объем товарооборота и услуг на душу населения по сравнению со среднереспубликанским, в %
г. Ереван	1101.9	765297.5	694525.4	240.6
Арагацотн	138.7	8380.4	60421.1	20.9
Арарат	272.4	13191.3	48426.2	16.8
Армавир	277.1	19328.9	69754.2	24.2
Гегаркуник	238.2	12015.5	50442.9	17.5
Лори	284.7	28394.5	99734.8	34.6
Котайк	272.8	34589.3	126793.6	43.9
Ширак	282.4	21225.9	75162.5	26.0
Сюник	152.9	9048.8	59181.2	20.5
Вайоц дзор	55.8	5201.9	93224.0	32.3
Тавуш	134.4	10239.6	76187.5	26.4
Всего РА	3211.3	926913.6	288641.2	x

В январе-декабре 2003г. сохранилась тенденция к преобладанию потребительского рынка г. Еревана, в отличие от других марзов республики. Так, объем потребительского рынка г. Еревана в январе-декабре 2003г. в 2.4 раза превысил среднереспубликанский показатель. Экономическая активность остальных марзов по сравнению со среднереспубликанской в основном колебалась в интервале 16.8-34.6%, за исключением Котайкского марза- 43.9%.