

## 2. НАЛОГОбЮДЖЕТНЫЙ СЕКТОР

## 2.1. Показатели государственного бюджета РА

## 2.1.1. Показатели государственного бюджета РА по финансированию

По предварительным данным Министерства финансов и экономики РА доходы и официальные трансферты государственного бюджета РА в январе-декабре 2003г. составили 250087.1 млн. драмов и по сравнению с соответствующим периодом 2002г. увеличились на 9.7%. За тот же период общие расходы за счет государственного бюджета составили 241963.0 млн. драмов. Профицит государственного бюджета в январе-декабре 2003г. составил 8124.1 млн. драмов.

Доходы и расходы государственного бюджета РА<sup>1</sup>

(в текущих ценах, млн. драмов)

	Январь-декабрь 2002г.	Декабрь 2003г.	Январь-декабрь 2003г.	Соотношение января- декабря 2003г. к январю- декабрю 2002г., %
<b>Доходы и официальные трансферты, всего</b>	<b>227963.1</b>	<b>35745.2</b>	<b>250087.1</b>	<b>109.7</b>
<i>в том числе:</i>				
Доходы всего	211294.1	29512.2	240215.2	113.7
<i>из них:</i>				
А. Текущие доходы	209529.3	29293.9	236970.7	113.1
<i>в том числе:</i>				
1. Налоговые доходы	185437.5	26213.9	212232.8	114.4
<i>в том числе:</i>				
налог на добавленную стоимость	95006.1	13322.1	107768.9	113.4
налог на прибыль	17428.8	3076.6	17627.1	101.1
подоходный налог	12478.4	2239.0	16780.5	134.5
акцизный налог	35333.9	3300.9	39104.2	110.7
налог на имущество	78.0	-35.5	62.0	79.5
земельный налог	2.9	-0.6	30.9	1065.5
таможенная пошлина	9691.8	1316.6	10724.0	110.7
фиксированные платежи	6365.4	749.7	8008.8	125.8
платежи за использование природных ресурсов и охрана природы	3909.1	1477.6	5605.4	143.4
упрощенный налог	3652.9	569.0	4951.9	135.6
прочие налоговые доходы	1490.2	198.5	1569.1	105.3
2. Госпошлина	13181.4	1143.1	15213.7	115.4
3. Неналоговые доходы	10910.4	1936.9	9524.2	87.3
Б. Доходы от операций с капиталом	1764.8	218.3	3244.5	183.8
Официальные трансферты	16669.0	6233.0	9871.9	59.2
<b>Расходы, всего</b>	<b>235797.1</b>	<b>28958.0</b>	<b>241963.0</b>	<b>102.6</b>
<i>в том числе:</i>				
Текущие расходы	210412.9	22341.5	214495.1	101.9
<i>в том числе:</i>				
заработная плата	20867.2	2857.2 <sup>2</sup>	13908.2 <sup>2</sup>	66.7 <sup>2</sup>
субсидии	8222.7	907.4 <sup>2</sup>	15122.1 <sup>2</sup>	183.9 <sup>2</sup>
выплаты процентов	15739.9	814.3	11263.2	71.6
внутренние	6049.5	276.0	5672.0	93.8

<sup>1</sup>В январе-декабре 2002-2003гг. в расходы государственного бюджета РА не включены средства, полученные в рамках целевых программ, финансируемых со стороны международных организаций и иностранных государств.

<sup>2</sup>Значительные различия по сравнению с соответствующими показателями текущих расходов государственного бюджета того же периода прошлого года обусловлены тем фактом, что государственные учреждения, осуществляющие неуправленческие операции в сферах образования, социальной культуры и охраны природы преобразовались в некоммерческие организации, вследствие чего изменились принципы (статьи) финансирования последних.

## 2. НАЛОГОбЮДЖЕТНЫЙ СЕКТОР

	Январь-декабрь 2002г.	Декабрь 2003г.	Январь-декабрь 2003г.	Соотношение января- декабря 2003г. к январю- декабрю 2002г., %
внешние	9690.4	538.3	5591.2	57.7
трансферты	47778.6	4853.9	43902.8	91.9
пособия	15465.4	1188.5	13030.5	84.3
стипендии	1337.7	154.8	1313.8	98.2
обязательные выплаты социального обеспечения	6372.6	383.2 <sup>1</sup>	2329.4 <sup>1</sup>	36.6 <sup>1</sup>
пенсии	8288.4	953.9	11326.9	136.7
прочие трансферты	16314.5	2173.6	15902.2	97.5
товары и услуги	117804.5	12908.7 <sup>1</sup>	130298.8 <sup>1</sup>	110.6
Капитальные расходы	13604.7	4372.8	21633.7	159.0
капитальные расходы внутреннего финансирования	13604.7	4372.8	21633.7	159.0
капитальные расходы внешнего финансирования	-	-	-	
Чистое кредитование	11779.5	2243.7	5834.2	49.5
<b>Дефицит(-)/профицит(+)</b>	<b>-7834.0</b>	<b>6787.3</b>	<b>8124.1</b>	<b>303.7</b>
Финансирование дефицита(-)/профицита(+)	7834.0	-6787.3	-8124.1	-303.7
<i>в том числе:</i>				
внешние источники финансирования	7949.1	8271.2	8903.5	112.0
внутренние источники финансирования	-115.1	-15058.5	-17027.6	-14693.7

### Структура доходов, расходов и дефицита (профицита) государственного бюджета РА и удельный вес в ВВП<sup>2</sup>

	Январь-декабрь 2002г.	Декабрь 2003г.	Январь-декабрь 2003г.	Январь-декабрь 2002г.	Декабрь 2003г.	Январь-декабрь 2003г.
	<i>в % к итогу</i>			<i>в % к ВВП</i>		
<b>Доходы и официальные трансферты, всего</b>	<b>100</b>	<b>100</b>	<b>100</b>	<b>16.8</b>	<b>21.4</b>	<b>15.5</b>
<i>в том числе:</i>						
Доходы всего	92.7	82.6	96.1	15.6	17.6	14.8
<i>из них:</i>						
А. Текущие доходы	91.9	82.0	94.8	15.5	17.5	14.6
<i>в том числе:</i>						
1. Налоговые доходы	81.3	73.3	84.9	13.7	15.7	13.1
<i>в том числе:</i>						
налог на добавленную стоимость	41.7	37.3	43.1	7.0	8.0	6.7
налог на прибыль	7.6	8.6	7.1	1.3	1.8	1.1
походный налог	5.5	6.3	6.7	0.9	1.3	1.0
акцизный налог	15.5	9.2	15.6	2.6	2.0	2.4
налог на имущество	0.0	-0.1	0.0	0.0	0.0	0.0
земельный налог	0.0	0.0	0.0	0.0	0.0	0.0
таможенная пошлина	4.2	3.7	4.3	0.7	0.8	0.7
фиксированные платежи	2.8	2.1	3.2	0.5	0.5	0.5

<sup>1</sup>Значительные различия по сравнению с соответствующими показателями текущих расходов государственного бюджета того же периода прошлого года обусловлены тем фактом, что государственные учреждения, осуществляющие неуправленческие операции в сферах образования, социальной культуры и охраны природы переобразовались в некоммерческие организации, вследствие чего изменились принципы (статьи) финансирования последних.

<sup>2</sup>В январе-декабре 2002-2003гг. в расходы государственного бюджета РА не включены средства, полученные в рамках целевых программ, финансируемых со стороны международных организаций и иностранных государств.

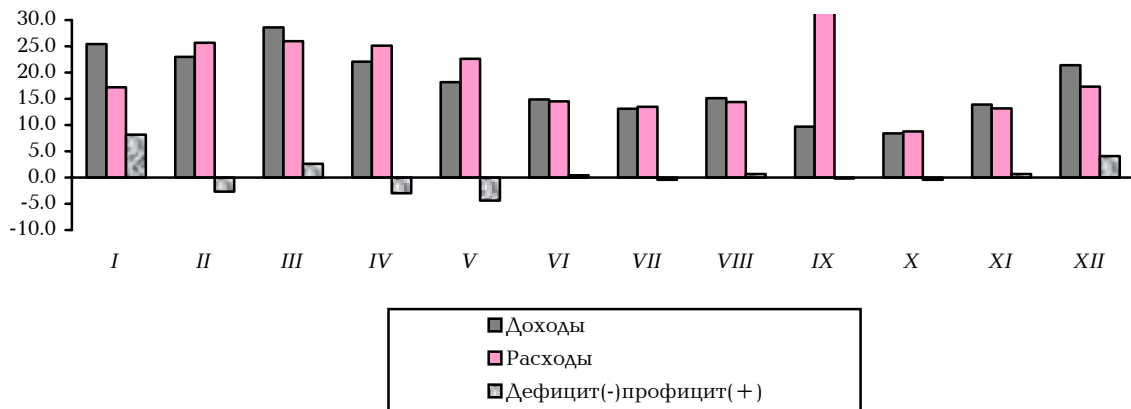
## 2. НАЛОГОбЮДЖЕТНЫЙ СЕКТОР

	Январь-декабрь 2002г.	Декабрь 2003г.	Январь-декабрь 2003г.	Январь-декабрь 2002г.	Декабрь 2003г.	Январь-декабрь 2003г.
	в % к итогу			в % к ВВП		
платежи за использование природных ресурсов и охрана природы	1.7	4.1	2.2	0.3	0.9	0.3
упрощенный налог	1.6	1.6	2.0	0.3	0.3	0.3
прочие налоговые доходы	0.7	0.6	0.6	0.1	0.1	0.1
2. Госпошлина	5.8	3.2	6.1	1.0	0.7	0.9
3. Неналоговые доходы	4.8	5.4	3.8	0.8	1.2	0.6
Б. Доходы от операций с капиталом	0.8	0.6	1.3	0.1	0.1	0.2
Официальные трансферты	7.3	17.4	3.9	1.2	3.7	0.6
<b>Расходы, всего</b>	<b>100</b>	<b>100</b>	<b>100</b>	<b>17.4</b>	<b>17.3</b>	<b>15.0</b>
<i>в том числе:</i>						
Текущие расходы	89.2	77.2	88.6	15.5	13.4	13.3
<i>в том числе:</i>						
заработная плата	8.8	9.9 <sup>1</sup>	5.7 <sup>1</sup>	1.5	1.7 <sup>1</sup>	0.9 <sup>1</sup>
субсидии	3.5	3.1 <sup>1</sup>	6.2 <sup>1</sup>	0.6	0.5 <sup>1</sup>	0.9 <sup>1</sup>
выплаты процентов	6.7	2.8	4.7	1.2	0.5	0.7
внутренние	2.6	1.0	2.4	0.4	0.2	0.4
внешние	4.1	1.8	2.3	0.7	0.3	0.3
трансферты	20.3	16.8	18.1	3.5	2.9	2.7
пособия	6.6	4.1	5.4	1.1	0.7	0.8
стипендии	0.6	0.5	0.5	0.1	0.1	0.1
обязательные выплаты социального обеспечения	2.7	1.3 <sup>1</sup>	1.0 <sup>1</sup>	0.5	0.2 <sup>1</sup>	0.1 <sup>1</sup>
пенсии	3.5	3.3	4.7	0.6	0.6	0.7
прочие трансферты	6.9	7.5	6.6	1.2	1.3	1.0
товары и услуги	49.9	44.6 <sup>1</sup>	53.9 <sup>1</sup>	8.7	7.7 <sup>1</sup>	8.1 <sup>1</sup>
Капитальные расходы	5.8	15.1	8.9	1.0	2.6	1.3
капитальные расходы внутреннего финансирования	5.8	15.1	8.9	1.0	2.6	1.3
капитальные расходы внешнего финансирования	-	-	-	-	-	-
Чистое кредитование	5.0	7.7	2.4	0.9	1.3	0.4
<b>Дефицит(-)/профицит(+)</b>	<b>-100</b>	<b>100</b>	<b>100</b>	<b>-0.6</b>	<b>4.1</b>	<b>0.5</b>
Финансирование дефицита(-)/профицита(+)	100.0	-100.0	-100.0	0.6	-4.1	-0.5
<i>в том числе:</i>						
внешние источники финансирования	101.5	121.9	109.6	0.6	4.9	0.6
внутренние источники финансирования	-1.5	-221.9	-209.6	0.0	-9.0	-1.1

<sup>1</sup>Значительные различия по сравнению с соответствующими показателями текущих расходов государственного бюджета того же периода прошлого года обусловлены тем фактом, что государственные учреждения, осуществляющие неуправленческие операции в сферах образования, социальной культуры и охраны природы преобразовались в некоммерческие организации, вследствие чего изменились принципы (статьи) финансирования последних.

## 2. НАЛОГОбЮДЖЕТНЫЙ СЕКТОР

### Удельный вес доходов, расходов и дефицита (профицита) государственного бюджета РА к ВВП по месяцам



### Расходы государственного бюджета РА по группам функциональной классификации<sup>1</sup>

(в текущих ценах, млн. драмов)

	Январь-декабрь 2002г.	декабрь 2003г.	Январь-декабрь 2003г.	Соотношение января-декабря 2003г.к январю-декабрю 2002г., %
<b>Расходы, всего</b>	<b>235797.1</b>	<b>28958.0</b>	<b>241963.0</b>	<b>102.6</b>
<i>в том числе:</i>				
01 Государственные услуги общего характера	24257.9	3995.2	30036.6	123.8
02 Оборона	36756.3	3174.5	44326.6	120.6
03 Охрана общественного порядка и безопасности	15892.0	2279.1	19873.8	125.1
04 Образование и наука	29149.7	3371.9	32888.1	112.8
05 Здравоохранение	14794.0	2877.4	18935.7	128.0
06 Социальное страхование и социальное обеспечение	23845.7	3414.8	29304.7	122.9
07 Культура, информация, спорт и религия	6503.7	713.1	7428.2	114.2
08 Жилищно-коммунальное хозяйство	4361.1	4637.8	11776.1	270.0
09 Топливо-энергетический комплекс	625.7	94.1	376.9	60.2
10 Сельское хозяйство, лесное и водное хозяйство и рыбоводство	8083.5	3244.7	11621.5	143.8
11 Промышленность, минеральные ископаемые (кроме топлива), строительство и охрана окружающей среды	706.6	-3976.7	-6989.8	-1189.2
12 Транспорт, дорожное хозяйство и связь	3055.9	1135.5	4584.4	150.0
13 Прочие экономические услуги	673.0	1229.6	1649.9	245.2
14 Расходы, не относящиеся к основным группам	67092.0	2766.9	36150.4	53.9

<sup>1</sup>В январе-декабре 2002-2003гг. в расходы государственного бюджета РА не включены средства, полученные в рамках целевых программ, финансируемых со стороны международных организаций и иностранных государств.

## 2. НАЛОГОбЮДЖЕТНЫЙ СЕКТОР

### Структура расходов государственного бюджета РА (по группам функциональной классификации) и удельный вес в ВВП<sup>1</sup>

	Январь-декабрь 2002г.	Декабрь 2003г.	Январь-декабрь 2003г.	Январь-декабрь 2002г.	Декабрь 2003г.	Январь-декабрь 2003г.
	<i>в % к итогу</i>			<i>в % к ВВП</i>		
<b>Расходы, всего</b>	<b>100</b>	<b>100</b>	<b>100</b>	<b>17.4</b>	<b>17.3</b>	<b>15.0</b>
<i>в том числе:</i>						
01 Государственные услуги общего характера	10.3	13.8	12.4	1.8	2.4	1.9
02 Оборона	15.6	11.0	18.3	2.7	1.9	2.7
03 Охрана общественного порядка и безопасности	6.7	7.9	8.2	1.2	1.4	1.2
04 Образование и наука	12.4	11.6	13.6	2.2	2.0	2.0
05 Здравоохранение	6.3	9.9	7.8	1.1	1.7	1.2
06 Социальное страхование и социальное обеспечение	10.1	11.8	12.1	1.8	2.0	1.8
07 Культура, информация, спорт и религия	2.8	2.5	3.1	0.5	0.4	0.5
08 Жилищно-коммунальное хозяйство	1.8	16.0	4.9	0.3	2.8	0.7
09 Топливо-энергетически комплекс	0.3	0.3	0.2	0.0	0.1	0.0
10 Сельское хозяйство, лесное и водное хозяйство и рыбоводство	3.4	11.2	4.8	0.6	1.9	0.7
11 Промышленность, минеральные ископаемые (кроме топлива), строительство и охрана окружающей среды	0.3	-13.7	-2.9	0.1	-2.4	-0.4
12 Транспорт, дорожное хозяйство и связь	1.3	3.9	1.9	0.2	0.7	0.3
13 Прочие экономические услуги	0.3	4.2	0.7	0.0	0.7	0.1
14 Расходы, не относящиеся к основным группам	28.4	9.6	14.9	4.9	1.7	2.2

<sup>1</sup>В январе-декабре 2002-2003.гг. в расходы государственного бюджета РА не включены средства, полученные в рамках целевых программ, финансируемых со стороны международных организаций и иностранных государств.