

1.2.4. Շինարարություն

**Բնակարանային շինարարություն:** 2005թ. հունվար-դեկտեմբերին հանրապետությունում պետական բյուջեի, մարդասիրական օգնության, կազմակերպությունների և բնակչության միջոցների հաշվին շահագործման է հանձնվել 343078 քառ.մ ընդհանուր մակերեսով 1229 բնակելի շենք կամ 2004թ. հունվար-դեկտեմբերին գործարկված մակերեսի 117%-ը: Մասնավորապես.

♦ **պետական բյուջեի** հաշվին 26088 քառ.մ ընդհանուր մակերեսով 315 բնակելի շենք, որոնցից, 5938քառ.մ 3 անրացված բնակելի շենք, համապատասխանաբար. Արտաշատի տարածաշրջանում` 1354 և 1, Թալինի` 4584 և 2, 20150քառ.մ 312 նոր բնակելի շենք, համապատասխանաբար. Ախուրյանի` 4730 և 55, Գուգարքի` 2760 և 46, Ստեփանավանի` 1080 և 18, Սպիտակի` 11580 և 193 բնակելի շենք:

♦ **մարդասիրական օգնության միջոցների** հաշվին` 9718 քառ.մ ընդհանուր մակերեսով 222 բնակելի շենք, որոնցից, համապատասխանաբար,

♦ **ՄԱԿ-ի միջոցների** հաշվին` ք. Գյումրիում 1058 քառ.մ ընդհանուր մակերեսով մեկ վերակառուցված բնակելի շենք ,

♦ **Փախստականների հարցերով Նորվեգական խորհրդի** միջոցների հաշվին` 8660 քառ.մ ընդհանուր մակերեսով 221 նոր բնակելի շենք, որոնցից, համապատասխանաբար, Արարատի տարածաշրջանում` 1366 և 32, Մասիսի` 1778 և 64, Սպիտակի տարածաշրջանում` 1959 և 51, Արտաշատի` 459 և 15, ք. Գյումրիում` 155 և 2 և ք. Երևանում` 2943 քառ. մ 57 բնակելի շենք:

♦ **կազմակերպությունների միջոցների** հաշվին` ք. Երևանում 24980 քառ.մ ընդհանուր մակերեսով 24 նոր բնակելի շենք,

♦ **բնակչության միջոցների** հաշվին` 282292 քառ.մ ընդհանուր մակերեսով 668 նոր բնակելի շենք, որոնցից, համապատասխանաբար, Աշտարակի տարածաշրջանում` 7200 և 33, Արարատի` 1690 և 10, Արտաշատի` 1160 և 9, Մասիսի` 4470 և 33, Արմավիրի` 1470 և 7, Վաղարշապատի` 16700 և 77, Մարտունու` 2785 և 26, Սևանի` 650 և 4, Գուգարքի` 140 և 2, Ստեփանավանի` 120 և 1, Կոտայքի` 7440 և 35, Հրազդանի` 160 և 1, Նաիրիի` 3630 և 13, Արթիկի` 571 և 2, Կապանի` 852 և 4, Սիսիանի` 330 և 2, Իջևանի` 270 և 2, Նոյեմբերյանի` 520 և 4, ք.Դիլիջանում` 450 և 4, ք.Վանաձորում` 5074 և 23, ք. Գյումրիում` 1610 և 7, ք.Երևանում` 225000 քառ.մ և 369 բնակելի շենք:

Շահագործման հանձնված բնակելի շենքերի աճի տեմպերը

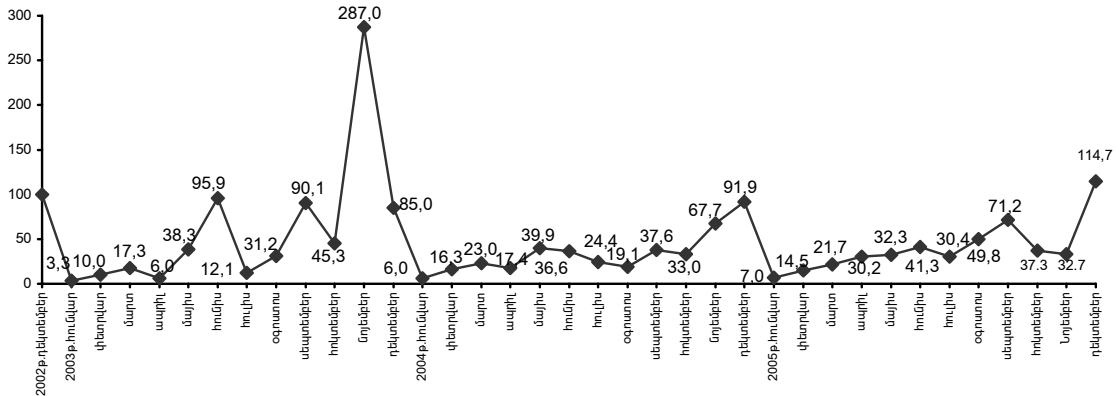
	2004թ.			2005թ.		
	ընդհանուր մակերեսը, քառ. մետր	2003թ. համապատասխան ժամանակաշրջանի նկատմամբ, %	նախորդ ամսվա (եռամսյակի) նկատմամբ, %	ընդհանուր մակերեսը, քառ. մետր	2004թ. համապատասխան ժամանակաշրջանի նկատմամբ, %	նախորդ ամսվա (եռամսյակի) նկատմամբ, %
Հունվար	4270	179.9	7.1	4971	116.4	7.6
Փետրվար	11593	163.6	2.7անգամ	10310	88.9	2.1անգամ
Մարտ	16349	132.8	141.0	15420	94.3	149.6
<b>I եռամսյակ</b>	<b>32212</b>	<b>148.0</b>	<b>X</b>	<b>30701</b>	<b>95.3</b>	<b>X</b>
Ապրիլ	12321	2.9անգամ	75.4	21470	174.3	139.2
Մայիս	28355	104.2	2.3անգամ	22959	81.0	106.9
Հունիս	26007	38.2	91.7	29296	112.6	127.6
<b>II եռամսյակ</b>	<b>66683</b>	<b>67.0</b>	<b>2.1անգամ</b>	<b>73725</b>	<b>110.6</b>	<b>2.4անգամ</b>
<b>/ կիսամյակ</b>	<b>98895</b>	<b>81.5</b>	<b>X</b>	<b>104426</b>	<b>105.6</b>	<b>X</b>
Հուլիս	17294	2անգամ	66.5	21597	124.9	73.7
Օգոստոս	13536	61.2	78.3	35328	2.6անգամ	163.6
Սեպտեմբեր	26715	41.8	197.4	50539	189.2	143.1

1.ԻՐԱԿԱՆ ՀԱՏՎԱԾ

	2004թ.			2005թ.		
	ընդհանուր մակերեսը, քառ. մետր	2003թ. համապատասխան ժամանակաշրջանի նկատմամբ, %	նախորդ ամսվա (եռամսյակի) նկատմամբ, %	ընդհանուր մակերեսը, քառ. մետր	2004թ. համապատասխան ժամանակաշրջանի նկատմամբ, %	նախորդ ամսվա (եռամսյակի) նկատմամբ, %
<b>III եռամսյակ</b>	<b>57545</b>	<b>60.8</b>	<b>86.3</b>	<b>107464</b>	<b>186.7</b>	<b>145.8</b>
<b>Հունվար-սեպտեմբեր</b>	<b>156440</b>	<b>72.4</b>	<b>X</b>	<b>211890</b>	<b>135.4</b>	<b>X</b>
Հոկտեմբեր	23420	72.8	87.7	26493	113.1	52.4
Նոյեմբեր	48068	23.6	2.1անգամ	23247	48.4	87.7
Դեկտեմբեր	65235	108.1	135.7	81448	124.9	3.5անգամ
<b>/ V եռամսյակ</b>	<b>136723</b>	<b>46.1</b>	<b>2.4անգամ</b>	<b>131186</b>	<b>96.0</b>	<b>122.1</b>
<b>II կիսամյակ</b>	<b>194268</b>	<b>49.7</b>	<b>196.4</b>	<b>238652</b>	<b>122.8</b>	<b>2.3անգամ</b>
<b>Հունվար-դեկտեմբեր</b>	<b>293163</b>	<b>57.2</b>	<b>X</b>	<b>343078</b>	<b>117.0</b>	<b>X</b>

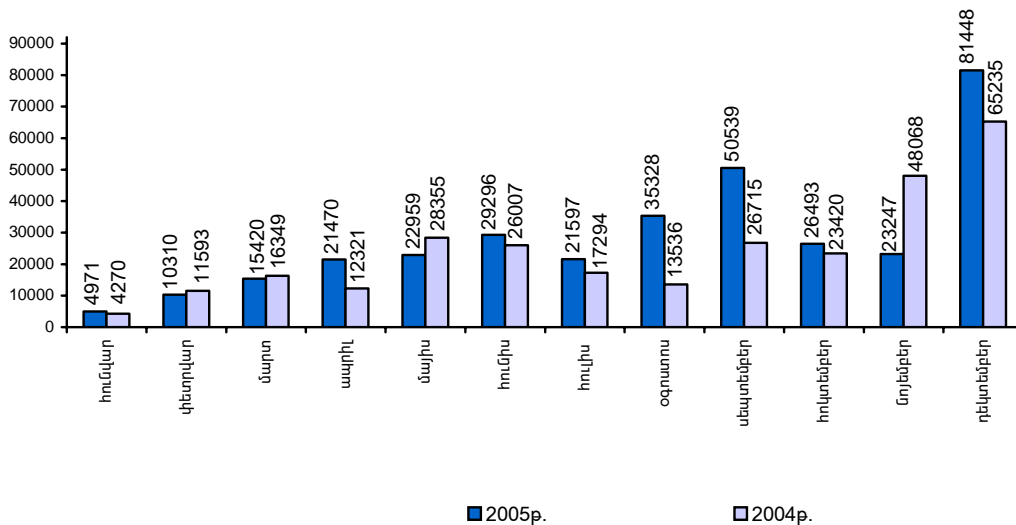
2005թ.դեկտեմբերին շահագործման հանձնված բնակելի շենքերի ընդհանուր մակերեսի 39.7%-ն իրականացվել է բնակչության միջոցների հաշվին (2004թ.՝ 73%):

Շահագործման հանձնված բնակելի շենքերի աճի տեմպերը 2002թ. դեկտեմբերի նկատմամբ (%)



2005 և 2004թթ. շահագործման հանձնված բնակելի շենքերի ընդհանուր մակերեսն ըստ ամիսների

(քառ. մետր)



**Հանրապետության մարզերում շահագործման հաճնված բնակելի շենքերի ընդհանուր մակերեսը**

	Բնակելի շենքերի ընդհանուր մակերեսը, քառ.մ		2005թ. հունվար-դեկտեմբերը 2004թ. հունվար-դեկտեմբերի նկատմամբ, %
	2005թ. հունվար-դեկտեմբեր	2004թ. հունվար-դեկտեմբեր	
ք.երևան	252923	219315	115.3
Արագածոտն	11784	17152	68.7
Արարատ	12277	6694	183.4
Արմավիր	18170	8821	206.0
Գեղարքունիք	3435	6760	50.8
Լոռի	22713	4881	4.7անգամ
Կոտայք	11230	7568	148.4
Շիրակ	8124	10541	77.1
Սյունիք	1182	9524	12.4
Տավուշ	1240	1907	65.0
<b>Ընդամենը ՀՀ</b>	<b>343078</b>	<b>293163</b>	<b>117.0</b>

**Հանրակրթական դպրոցների շինարարություն:** 2005թ. հունվար-դեկտեմբերին հանրապետությունում շահագործման է հանձնվել 2405 աշակերտական տեղով 12 նոր հանրակրթական դպրոց:

♦ *պետական բյուջեի* հաշվին՝ 2055 աշակերտական տեղով 8 հանրակրթական դպրոց, որոնցից, համապատասխանաբար, Ապարանի տարածաշրջանում՝ 475 և 2, Արագածի՝ 570 և 4, Կոտայքի՝ 590 և 1 և ք. Գյումրիում 420 աշակերտական տեղով մեկ հանրակրթական դպրոց:

♦ *Համաշխարհային բանկի* վարկի հաշվին՝ 350 աշակերտական տեղով 4 հանրակրթական դպրոց, որոնցից, համապատասխանաբար, Ամասիայի տարածաշրջանում՝ 100 և 1, Ապարանի՝ 100 և 1, Թալինի՝ 50 և 1, Իջևանի տարածաշրջանում՝ 100 աշակերտական տեղով մեկ հանրակրթական դպրոց:

**Իրականացված շինարարության ծավալը:** 2005թ. հունվար-դեկտեմբերին հանրապետությունում իրականացվել է 426399.4 մլն. դրամի շինարարություն, այդ թվում՝ արտադրական նշանակության օբյեկտների գծով՝ 165782.7 մլն. դրամի: Իրականացված շինարարության ծավալում շինմոնտաժային աշխատանքները կազմել են 391576.3 մլն. դրամ, որից արտադրական նշանակության օբյեկտների գծով՝ 137549.6մլն. դրամ:

**Շինարարության հիմնական ցուցանիշներն ըստ ֆինանսավորման աղբյուրների 2005թ. հունվար-դեկտեմբերին**

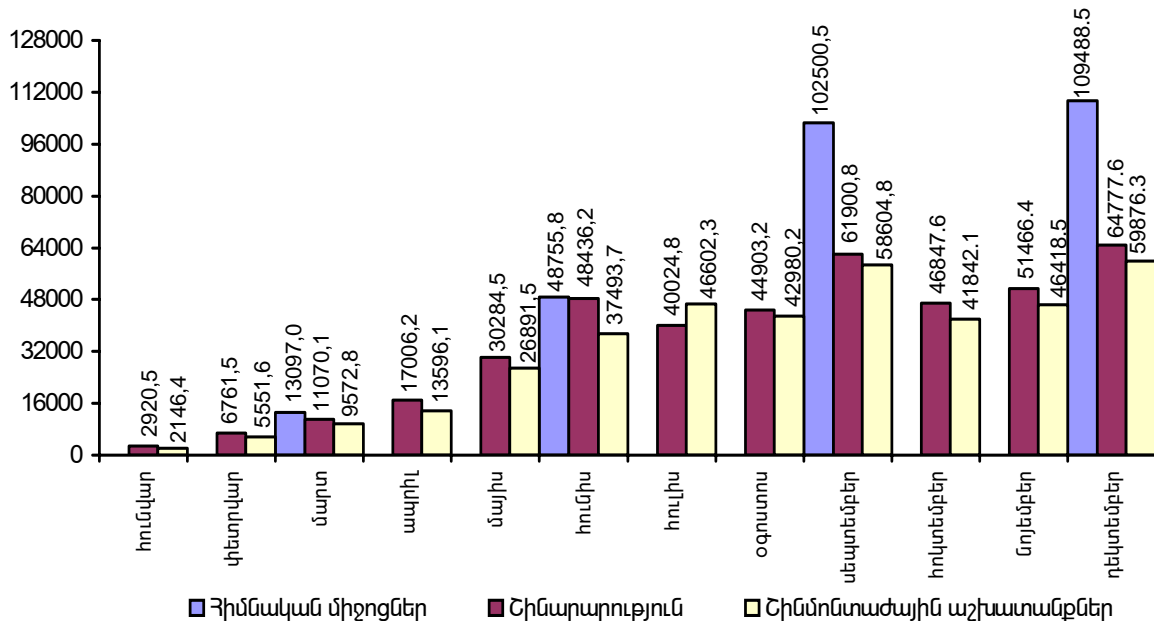
Ֆինանսավորման աղբյուրներ	Հիմնական միջոցների գործարկում, մլն. դրամ (ընթացիկ գներով)	Շինարարություն, մլն. դրամ (ընթացիկ գներով)	այդ թվում՝ շինմոնտաժային աշխատանքներ	Ընդհանուրի նկատմամբ, %			2004թ.համապատասխան ժամանակաշրջանի նկատմամբ, % (համադրելի գներով)		
				հիմնական միջոցների գործարկում	շինարարություն	այդ թվում՝ շինմոնտաժային աշխատանքներ	հիմնական միջոցների գործարկում	շինարարություն	այդ թվում՝ շինմոնտաժային աշխատանքներ
<b>Ընդամենը ՀՀ</b>	<b>273841.8</b>	<b>426399.4</b>	<b>391576.3</b>	<b>100</b>	<b>100</b>	<b>100</b>	<b>131.4</b>	<b>134.2</b>	<b>135.1</b>
<i>այդ թվում՝ ի հաշիվ՝</i>									
պետական բյուջեի	20084.9	33303.1	31807.4	7.3	7.8	8.1	անգամ	150.5	144.6
պահուստային ֆոնդի համայնքների միջոցների	1288.1	1288.1	1288.1	0.5	0.3	0.3	անգամ	2.2	2.4
	271.3	273.6	273.6	0.1	0.1	0.1	անգամ	95.2	92.9
Համաշխարհային բանկի վարկի	5442.5	8011.5	6590.2	2.0	1.9	1.7	անգամ	43.7	38.6

1.ԻՐԱԿԱՆ ՀԱՏՎԱԾ

Ֆինանսավորման աղբյուրներ	Հիմնական միջոցների գործարկում, մլն. դրամ (ընթացիկ գներով)	Շինարարություն, մլն. դրամ (ընթացիկ գներով)	այդ թվում՝ շինմոնտաժային աշխատանքներ	Ընդհանուր նկատմամբ, %			2004թ. համապատասխան ժամանակաշրջանի նկատմամբ, % (համադրելի գներով)		
				հիմնական միջոցների գործարկում	շինարարություն	այդ թվում՝ շինմոնտաժային աշխատանքներ	հիմնական միջոցների գործարկում	շինարարություն	այդ թվում՝ շինմոնտաժային աշխատանքներ
մարդասիրական օգնության միջոցների դրամից՝	2315.8	4665.9	4665.9	0.8	1.1	1.2	2 անգամ	178.1	173.9
«Հայաստան» համահայկան հիմնադրամի միջոցների	73.9	1154.4	1154.4	0.0	0.3	0.3	63.7	169.2	165.2
ՄԱԿ-ի միջոցների	66.2	290.1	290.1	0.0	0.1	0.1	16.4	71.5	69.8
Փախստականների հարցերով Նորվեգական խորհրդի միջոցների	1307.5	1307.5	1307.5	0.5	0.3	0.3	-	-	-
հայ Առաքելական եկեղեցու կողմից հանգանակված միջոցների	765.8	1531.6	1531.6	0.3	0.3	0.4	174.6	112.9	110.2
այլ մարդասիրական օգնության միջոցների	102.4	382.3	382.3	0.0	0.1	0.1	56.0	2.2 անգամ	2.1 անգամ
կազմակերպությունների միջոցների	37994.5	113576.0	86268.0	13.9	26.6	22.0	125.9	139.1	149.3
ընակչության միջոցների	206444.7	265281.2	260683.1	75.4	62.2	66.6	132.0	138.1	137.6

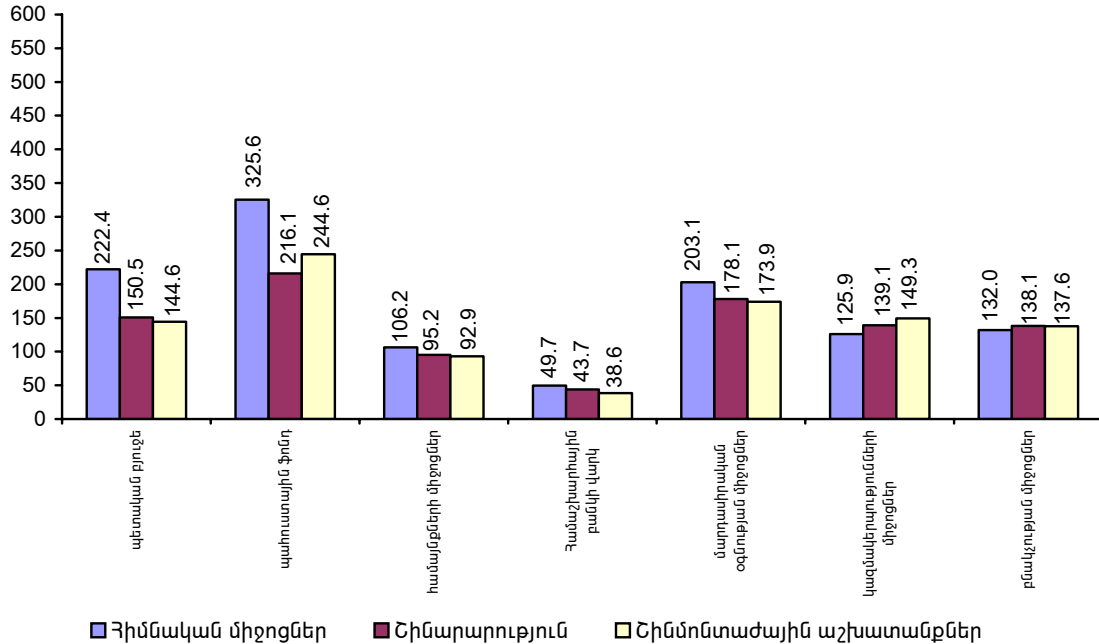
Շինարարության հիմնական ցուցանիշների ծավալները 2005թ. հունվար-դեկտեմբերին

(մլն. դրամ)



Շինարարության հիմնական ցուցանիշների ծավալներն ըստ ֆինանսավորման աղբյուրների 2005թ. հունվար-դեկտեմբերը 2004թ. հունվար-դեկտեմբերի նկատմամբ

(%)



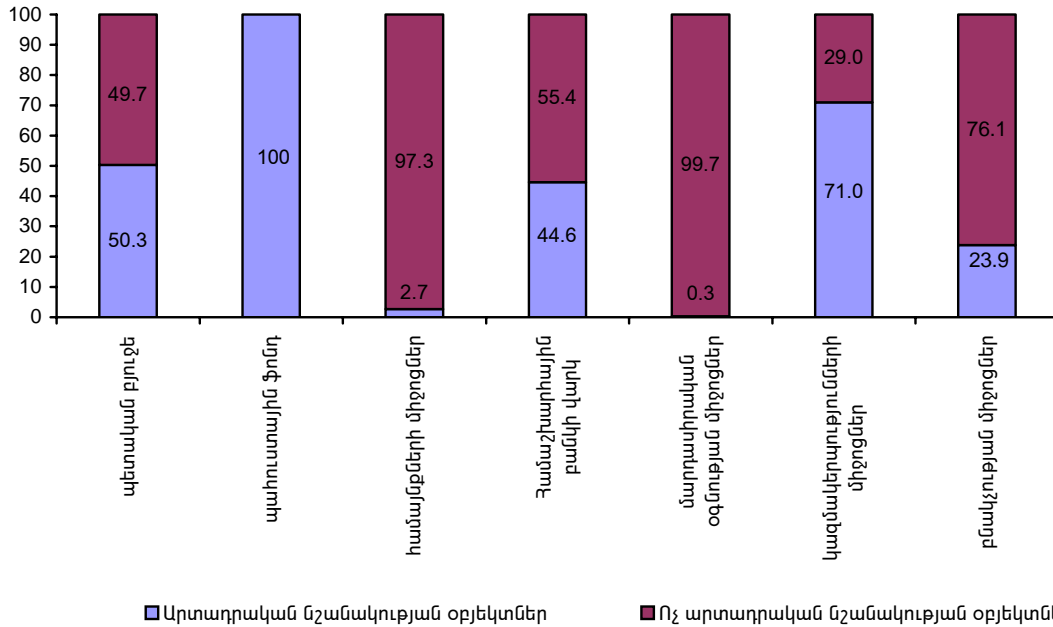
Արտադրական և ոչ արտադրական նշանակության օբյեկտների շինարարության հիմնական ցուցանիշներն ըստ ֆինանսավորման աղբյուրների 2005թ. հունվար-դեկտեմբերին

(ընթացիկ գներով, մլն.դրամ)

	Գործարկվել են հիմնական միջոցներ		Շինարարություն		այդ թվում՝ շինմոնտաժային աշխատանքներ	
	արտադրական նշանակության օբյեկտներ	ոչ արտադրական նշանակության օբյեկտներ	արտադրական նշանակության օբյեկտներ	ոչ արտադրական նշանակության օբյեկտներ	արտադրական նշանակության օբյեկտներ	ոչ արտադրական նշանակության օբյեկտներ
<b>ԸՆդամները ՀՀ</b>	<b>76567.1</b>	<b>197274.7</b>	<b>165782.7</b>	<b>260616.7</b>	<b>137549.6</b>	<b>254026.7</b>
<i>այդ թվում՝ ի հաշիվ</i>						
ափտական բյուջեի	15277.8	4807.1	16765.5	16537.6	16469.3	15338.1
պառուստային ֆոնդի	1288.1	-	1288.1	-	1288.1	-
համայնքների միջոցների	3.1	268.2	7.5	266.1	7.5	266.1
Համաշխարհային բանկի վարկի	1382.7	4059.8	3570.7	4440.8	2773.0	3817.2
մարդասիրական օգնության միջոցների	-	2315.8	15.6	4650.3	15.6	4650.3
<i>դրանից՝</i>						
«Հայաստան» համահայկական հիմնադրամի միջոցների	-	73.9	7.7	1146.7	7.7	1146.7
ՄԱԿ-ի միջոցների	-	66.2	-	290.1	-	290.1
Փախստականների հարցերով Նորվեգական խորհրդի միջոցների	-	1307.5	-	1307.5	-	1307.5
հայ Առաքելական եկեղեցու կողմից հանգանակված միջոցների	-	765.8	-	1531.6	-	1531.6
այլ մարդասիրական օգնության միջոցների	-	102.4	7.9	374.4	7.9	374.4
կազմակերպությունների միջոցների	34694.7	3299.8	80625.9	32950.1	58030.7	28237.3
բնակչության միջոցների	23920.7	182524.0	63509.4	201771.8	58965.4	201717.7

Շինարարության ընդհանուր ծավալում արտադրական և ոչ արտադրական նշանակության օբյեկտների տեսակարար կշիռը 2005թ. հունվար-դեկտեմբերին ըստ ֆինանսավորման աղբյուրների

(%)



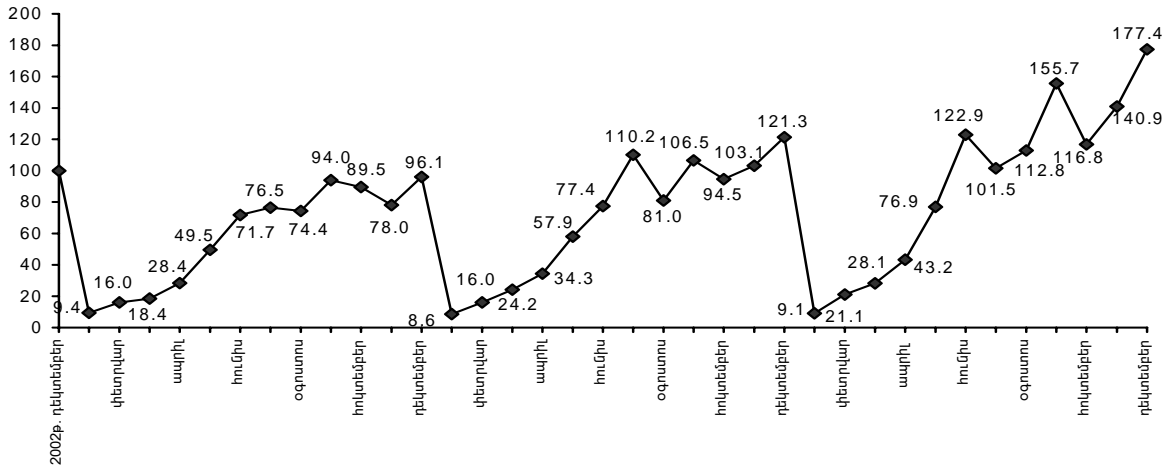
Շինարարության ծավալների աճի տեմպերը

	2004թ.			2005թ.		
	Շինարարություն, մլն.դրամ (ընթացիկ գներով)	% (համադրելի գներով)		Շինարարություն, մլն.դրամ (ընթացիկ գներով)	% (համադրելի գներով)	
		2003թ. համապատասխան ժամանակաշրջանի նկատմամբ	նախորդ ամսվա (եռամսյակի) նկատմամբ		2004թ. համապատասխան ժամանակաշրջանի նկատմամբ	նախորդ ամսվա (եռամսյակի) նկատմամբ
Հունվար	2782.1	91.0	8.9	2920.5	105.2	7.5
Փետրվար	5076.5	99.2	186.4	6761.5	132.1	2.3անգամ
Մարտ	7872.1	130.6	151.4	11070.1	115.2	133.2
<b>I եռամսյակ</b>	<b>15730.7</b>	<b>110.7</b>	<b>X</b>	<b>20752.1</b>	<b>122.3</b>	<b>X</b>
Ապրիլ	11137.5	119.7	141.8	17006.2	125.0	153.8
Մայիս	18782.2	115.9	168.8	30284.5	131.7	178.1
Հունիս	25075.7	106.8	133.6	48436.2	157.7	159.8
<b>II եռամսյակ</b>	<b>54995.4</b>	<b>112.3</b>	<b>3.5անգամ</b>	<b>95726.9</b>	<b>142.2</b>	<b>4.6անգամ</b>
<b>I կիսամյակ</b>	<b>70726.1</b>	<b>112.1</b>	<b>X</b>	<b>116479.0</b>	<b>143.0</b>	<b>X</b>
Հուլիս	35349.4	142.7	142.4	40024.8	91.4	82.6
Օգոստոս	25910.9	108.0	73.5	44903.2	138.1	111.1
Սեպտեմբեր	34034.1	112.4	131.5	61900.8	144.9	138.0
<b>III եռամսյակ</b>	<b>95294.4</b>	<b>120.4</b>	<b>174.1</b>	<b>146828.8</b>	<b>123.2</b>	<b>152.9</b>
<b>Հունվար-սեպտեմբեր</b>	<b>166020.5</b>	<b>116.3</b>	<b>X</b>	<b>263307.8</b>	<b>134.0</b>	<b>X</b>
Հոկտեմբեր	30238.8	104.7	88.7	46847.6	122.6	75.0
Նոյեմբեր	33078.7	130.9	109.1	51466.4	135.5	120.6
Դեկտեմբեր	38886.4	125.0	117.7	64777.6	145.0	125.9
<b>V եռամսյակ</b>	<b>102203.9</b>	<b>119.8</b>	<b>107.1</b>	<b>163091.6</b>	<b>135.3</b>	<b>114.2</b>
<b>II կիսամյակ</b>	<b>197498.3</b>	<b>120.1</b>	<b>2.8անգամ</b>	<b>309920.4</b>	<b>129.5</b>	<b>2.7անգամ</b>
<b>Հունվար-դեկտեմբեր</b>	<b>268224.4</b>	<b>117.2</b>	<b>X</b>	<b>426399.4</b>	<b>134.2</b>	<b>X</b>

2005թ. հունվար-դեկտեմբերին իրականացված 426399.4 մլն.դրամի շինարարությունը 2004թ. հունվար-դեկտեմբերի համեմատությամբ աճել է 34.2%-ով, շինմոնտաժային աշխատանքներինը՝ 35.1%-ով:

Շինարարության ծավալի աճի տեմպերը 2002թ. դեկտեմբերի նկատմամբ

(%)



Շինարարության ծավալներն ըստ տնտեսական գործունեության տեսակների 2005թ. հունվար-դեկտեմբերին

Ֆինանսավորման աղբյուրներ	Հիմնական միջոցների գործարկում, մլն.դրամ (ընթացիկ գներով)	Շինարարություն, մլն.դրամ (ընթացիկ գներով)	այդ թվում՝ շինմոնտաժային աշխատանքներ	Ընդհանուրի նկատմամբ, %			2004թ. համապատասխան ժամանակաշրջանի նկատմամբ, % (համադրելի գներով)		
				հիմնական միջոցների գործարկում	շինարարություն	այդ թվում՝ շինմոնտաժային աշխատանքներ	հիմնական միջոցների գործարկում	շինարարություն	այդ թվում՝ շինմոնտաժային աշխատանքներ
<b>Ընդամենը ՀՀ</b>	<b>273841.8</b>	<b>426399.4</b>	<b>391576.3</b>	<b>100</b>	<b>100</b>	<b>100</b>	<b>131.4</b>	<b>134.2</b>	<b>135.1</b>
<i>այդ թվում՝</i>									
գյուղատնտեսություն, որսորդություն և անտառային տնտեսություն	1572.7	7690.5	3321.5	0.6	1.8	0.8	64.7	89.1	45.0
հանքագործական արդյունաբերություն	978.2	978.2	102.9	0.4	0.2	0.0	անգամ	անգամ	128.8
մշակող արդյունաբերություն	11439.9	31049.6	23662.3	4.2	7.3	6.0	156.7	անգամ	2.6
էլեկտրաէներգիայի, գազի, ջրի արտադրություն և բաշխում	4815.4	23416.6	19551.8	1.7	5.5	5.0	166.4	137.8	161.2
շինարարություն	-	50.1	50.1	-	0.0	0.0	-	-	-
առևտուր, ավտոմեքենաների, կենցաղային արտադրատեսակների և անձնական օգտագործման իրերի նորոգում	17879.2	42676.4	39950.7	6.5	10.0	10.2	185.5	165.4	176.8
հյուրանոցներ և ռեստորաններ	197.7	988.4	985.2	0.1	0.2	0.3	19.2	52.0	51.0
տրանսպորտ և կապ	40069.5	60138.4	51127.4	14.6	14.1	13.1	127.3	124.2	146.1
ֆինանսական գործունեություն	199.2	1027.1	605.7	0.1	0.3	0.2	47.7	91.0	76.5

Ֆինանսավորման աղբյուրներ	Հիմնական միջոցների գործարկում, մլն. դրամ (ընթացիկ գներով)	Շինարարություն, մլն. դրամ (ընթացիկ գներով)	այդ թվում՝ շինմունտաժային աշխատանքներ	Ընդհանուրի նկատմամբ, %			2004թ. համապատասխան ժամանակաշրջանի նկատմամբ, % (համադրելի գներով)		
				հիմնական միջոցների գործարկում	շինարարություն	այդ թվում՝ շինմունտաժային աշխատանքներ	հիմնական միջոցների գործարկում	շինարարություն	այդ թվում՝ շինմունտաժային աշխատանքներ
անշարժ գույքի հետ կապված գործառնություններ, վարձակալում և սպառողներին ծառայությունների մատուցում	182653.9	198544.3	195980.5	66.7	46.6	50.0	133.3	138.9	135.6
պետական կառավարում	4131.6	12961.0	12368.9	1.5	3.0	3.2	-	93.9	92.7
կրթություն	2622.4	10431.9	9293.3	0.9	2.4	2.4	67.3	126.7	112.2
առողջապահություն և սոցիալական ծառայությունների մատուցում	229.4	6261.6	6261.6	0.1	1.5	1.6	127.3	20.5 անգամ	20 անգամ
կոմունալ, սոցիալական և անհատական ծառայությունների մատուցում	7052.7	30185.3	28314.4	2.6	7.1	7.2	58.8	82.7	82.7

**Շինարարության հիմնական ցուցանիշներն ըստ մարզերի 2005թ. հունվար-դեկտեմբերին**

	Հիմնական միջոցների գործարկում, մլն. դրամ (ընթացիկ գներով)	Շինարարություն, մլն. դրամ (ընթացիկ գներով)		Ընդհանուրի նկատմամբ, %		
		ընդամենը	այդ թվում՝ շինմունտաժային աշխատանքներ	հիմնական միջոցներ	շինարարություն	այդ թվում՝ շինմունտաժային աշխատանքներ
ք. Երևան	230575.8	346077.4	319207.4	84.2	81.2	81.5
Արագածոտն	2753.2	3647.6	3606.0	1.0	0.9	0.9
Արարատ	2851.4	3608.6	3540.9	1.0	0.8	0.9
Արմավիր	4144.4	8509.3	7560.1	1.5	2.0	1.9
Գեղարքունիք	1965.4	5133.3	4924.2	0.7	1.2	1.3
Լոռի	4245.2	7674.1	7349.6	1.6	1.8	1.9
Կոտայք	10619.9	16712.5	16138.7	3.9	3.9	4.1
Շիրակ	2014.7	4645.3	3317.3	0.7	1.1	0.8
Սյունիք	10324.9	21082.5	17451.1	3.8	4.9	4.5
Վայոց ձոր	1297.5	4512.7	4367.1	0.5	1.1	1.1
Տավուշ	3049.4	4796.1	4113.9	1.1	1.1	1.1
<b>Ընդամենը ՀՀ</b>	<b>273841.8</b>	<b>426399.4</b>	<b>391576.3</b>	<b>100</b>	<b>100</b>	<b>100</b>

**Վերանորոգման և վերականգնողական աշխատանքներ:** 2005թ. հունվար-դեկտեմբերին հանրապետությունում վերանորոգվել է 141 հանրակրթական դպրոց: Մասնավորապես.

♦ *պետական բյուջեի* հաշվին վերանորոգվել է 98 հանրակրթական դպրոց, այդ թվում՝ Արագածոտնի մարզում՝ 5, Արարատի՝ 17, Արմավիրի՝ 4, Գեղարքունիքի՝ 4, Լոռու՝ 3, Կոտայքի՝ 5, Սյունիքի՝ 5, Վայոց ձորի՝ 14, Տավուշի՝ 13, ք.Երևանում 28 հանրակրթական դպրոց :

♦ *Համաշխարհային բանկի վարկի* հաշվին վերանորոգվել է 43 հանրակրթական դպրոց, այդ թվում՝ Արարատի մարզում՝ 8, Արմավիրի՝ 5, Գեղարքունիքի՝ 3, Լոռու՝ 1, Կոտայքի՝ 10, Շիրակի՝ 1, ք.Երևանում 15 հանրակրթական դպրոց :

**Հիմնական միջոցների գործարկում:** 2005թ. հունվար-դեկտեմբերին գործարկվել են 273841.8 մլն. դրամի հիմնական միջոցներ, այդ թվում արտադրական նշանակության օբյեկտների գծով 76567.1 մլն. դրամ:



**Շինարարական աշխատանքների ծավալներն ըստ աշխատողների թվաքանակով որոշվող չափերի 2005թ. հունվար-դեկտեմբերին**

	Շինարարական կազմակերպությունների քանակը	Աշխատողների միջին ցուցակային թվաքանակը, մարդ	Շինմունտաժային աշխատանքների ծավալը, ընթացիկ գներով, մլն դրամ <sup>1</sup>
<b>Ընդամենը</b>	<b>620</b>	<b>13726</b>	<b>69222.1</b>
<i>այդ թվում՝</i>			
մինչև 5 մարդ, գերփոքր	249	559	3660.1
6-25 մարդ, փոքր	252	3237	14013.3
26-50 մարդ, միջին	54	1967	10686.6
51 և ավելի մարդ, խոշոր	65	7963	40862.1

**Շինարարությունն աղետի գոտում**

**Բնակարանային շինարարություն:** 2005թ. հունվար-դեկտեմբերին *երկրաշարժից տուժած* քաղաքներում և գյուղական վայրերում պետական բյուջեի, մարդասիրական օգնության և բնակչության միջոցների հաշվին շահագործման է հանձնվել 36661 քառ.մ ընդհանուր մակերեսով 413 նոր բնակելի շենք կամ հանրապետությունում գործարկված մակերեսի 10.7%-ը:

**Շահագործման հանձնված բնակելի շենքերի աճի տեմպերն աղետի գոտում**

	Ընդհանուր մակերեսը, քառ. մետր	2004թ.		Ընդհանուր մակերեսը, քառ. մետր	2005թ.	
		2003թ. համապատասխան ժամանակաշրջանի նկատմամբ, %	նախորդ ամսվա (եռամսյակի) նկատմամբ, %		2004թ. համապատասխան ժամանակաշրջանի նկատմամբ, %	նախորդ ամսվա (եռամսյակի) նկատմամբ, %
Հունվար	132	37.3	9.1	1031	7.8անգամ	7.8
Փետրվար	193	3.9	146.2	160	82.9	15.5
Մարտ	261	8.7	135.2	180	67.0	112.5
<b>I եռամսյակ</b>	<b>586</b>	<b>7.0</b>	<b>X</b>	<b>1371</b>	<b>2.3անգամ</b>	<b>X</b>
Ապրիլ	601	131.8	2.3անգամ	-	-	-
Մայիս	99	24.1	16.5անգամ	869	8.8անգամ	-
Հունիս	582	1.2	5.9անգամ	803	138.0	92.4
<b>II եռամսյակ</b>	<b>1282</b>	<b>2.7</b>	<b>2.2անգամ</b>	<b>1672</b>	<b>130.4</b>	<b>122.0</b>
<b>/ կիսամյակ</b>	<b>1868</b>	<b>3.3</b>	<b>X</b>	<b>3043</b>	<b>162.9</b>	<b>X</b>
Հուլիս	113	-	19.4	2704	23.9անգամ	3.4անգամ
Օգոստոս	431	-	3.8անգամ	378	87.7	14.0
Սեպտեմբեր	941	4.7	2.2անգամ	1561	165.9	4.1անգամ
<b>/// եռամսյակ</b>	<b>1485</b>	<b>7.4</b>	<b>115.8</b>	<b>4643</b>	<b>3.1անգամ</b>	<b>2.8անգամ</b>
<b>Հունվար-սեպտեմբեր</b>	<b>3353</b>	<b>4.4</b>	<b>X</b>	<b>7686</b>	<b>2.3անգամ</b>	<b>X</b>
Հոկտեմբեր	-	-	-	1011	-	64.8
Նոյեմբեր	810	0.5	-	150	18.5	14.8
Դեկտեմբեր	13166	9.1անգամ	16.3անգամ	27814	2.1անգամ	185.4անգամ
<b>/ V եռամսյակ</b>	<b>13976</b>	<b>8.4</b>	<b>9.4անգամ</b>	<b>28975</b>	<b>2.1անգամ</b>	<b>6.2անգամ</b>
<b>II կիսամյակ</b>	<b>15461</b>	<b>8.3</b>	<b>8.3անգամ</b>	<b>33618</b>	<b>2.2անգամ</b>	<b>11անգամ</b>
<b>Հունվար-դեկտեմբեր</b>	<b>17329</b>	<b>7.1</b>	<b>X</b>	<b>36661</b>	<b>2.1անգամ</b>	<b>X</b>

2005թ. դեկտեմբերին շահագործման հանձնված բնակելի շենքերի ընդհանուր մակերեսի 7.3%-ն իրականացվել է բնակչության միջոցների հաշվին (2004թ.՝ 8.4%):

**Հանրակրթական դպրոցների շինարարություն:** 2005թ. հունվար-դեկտեմբերին հանրապետությունում շահագործման է հանձնվել 1815 աշակերտական տեղով 11 նոր հանրակրթական դպրոց:

<sup>1</sup> Առանց բնակչության միջոցներով իրականացված աշխատանքների ծավալի:

♦ *պետական բյուջեի* հաշվին՝ 1465 աշակերտական տեղով 7 հանրակրթական դպրոց, որոնցից, համապատասխանաբար, Ապարանի տարածաշրջանում՝ 475 և 2, Արագածի՝ 570 և 4, ք. Գյումրիում 420 աշակերտական տեղով մեկ հանրակրթական դպրոց:

♦ *Համաշխարհային բանկի* վարկի հաշվին՝ 350 աշակերտական տեղով 4 հանրակրթական դպրոց, որոնցից, համապատասխանաբար, Ամասիայի տարածաշրջանում՝ 100 և 1, Ապարանի՝ 100 և 1, Թալինի՝ 50 և 1, Իջևանի տարածաշրջանում՝ 100 աշակերտական տեղով մեկ հանրակրթական դպրոց:

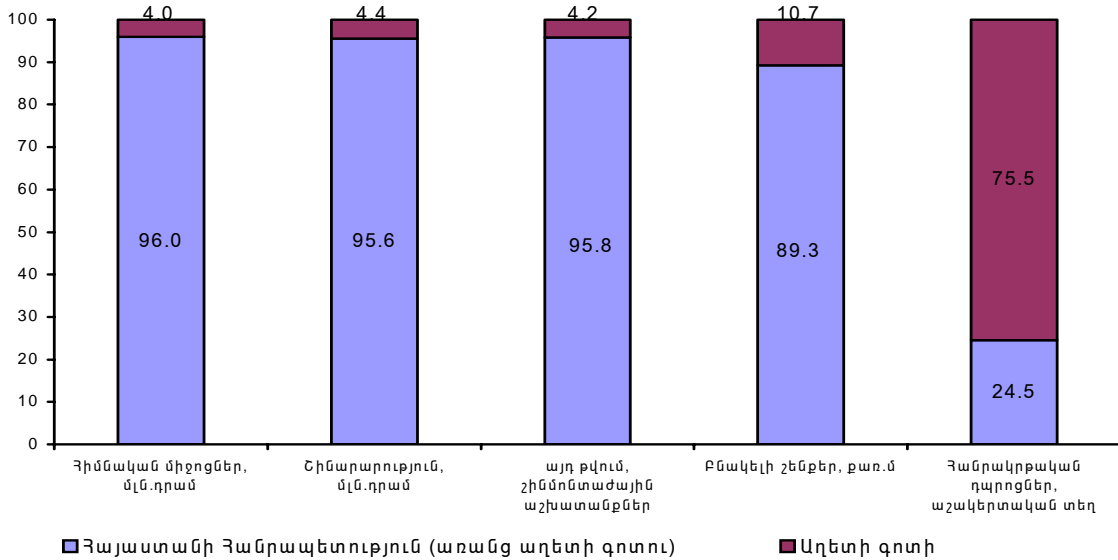
**Իրականացված շինարարության ծավալը:** Հանրապետության աղետի գոտում 2005թ. հունվար-դեկտեմբերին բնակելի շենքերի, սոցիալական և արտադրական նշանակության օբյեկտների շինարարության, վերականգնման և վերանորոգման համար ֆինանսավորման բոլոր աղբյուրների հաշվին իրականացվել է 18839.6 մլն.դրամի շինարարություն կամ հանրապետությունում շինարարության ընդհանուր ծավալի 4.4%-ը, այդ թվում արտադրական նշանակության օբյեկտների շինարարության գծով՝ 11606.4 մլն. դրամ (7%):

**ՀՀ աղետի գոտում շինարարության հիմնական ցուցանիշներն ըստ ֆինանսավորման աղբյուրների 2005թ. հունվար-դեկտեմբերին**

	Հիմնական միջոցների գործարկումը, մլն. դրամ (ընթացիկ գներով)	Շինարարություն, մլն. դրամ (ընթացիկ գներով)		Ընդհանուրի նկատմամբ, %		
		ընդամենը	այդ թվում՝ շինմոնտաժային աշխատանքներ	հիմնական միջոցներ	շինարարություն	այդ թվում՝ շինմոնտաժային աշխատանքներ
<b>Ընդամենը</b>	<b>10833.7</b>	<b>18839.6</b>	<b>16490.0</b>	<b>100</b>	<b>100</b>	<b>100</b>
<i>այդ թվում ի հաշիվ.</i>						
պետական բյուջեի	6315.2	8857.0	8776.6	58.3	47.0	53.2
պահուստային ֆոնդի	586.1	586.1	586.1	5.4	3.1	3.6
համայնքների միջոցների	72.5	63.7	63.7	0.6	0.3	0.4
Համաշխարհային բանկի վարկի	852.1	653.7	653.7	7.9	3.5	4.0
մարդասիրական օգնության միջոցների	443.0	828.2	828.2	4.1	4.4	5.0
<i>դրանից.</i>						
«Հայաստան» համահայկական հիմնադրամի միջոցների	73.9	230.7	230.7	0.7	1.2	1.4
ՄԱԿ-ի միջոցների	66.2	66.2	66.2	0.6	0.4	0.4
Փախստականների հարցերով Նորվեգական խորհրդի միջոցների	268.3	268.3	268.3	2.5	1.4	1.6
հայ Առաքելական եկեղեցու կողմից հանգանակված միջոցների	-	200.6	200.6	-	1.1	1.2
այլ մարդասիրական օգնության միջոցների	34.6	62.4	62.4	0.3	0.3	0.4
կազմակերպությունների միջոցների	1452.9	3992.6	2786.7	13.4	21.2	16.9
բնակչության միջոցների	1111.9	3858.3	2795.0	10.3	20.5	16.9

Շինարարության հիմնական ցուցանիշների կառուցվածքում աղետի գոտու տեսակարար կշիռը 2005թ. հունվար-դեկտեմբերին

(%)



ՀՀ աղետի գոտու շինարարության հիմնական ցուցանիշներն ըստ մարզերի 2005թ. հունվար-դեկտեմբերին

(ընթացիկ գներով, մլն. դրամ)

	Հիմնական միջոցների գործարկումը, մլն. դրամ (ընթացիկ գներով)	Շինարարություն, մլն. դրամ (ընթացիկ գներով)		Ընդհանուրի նկատմամբ, %		
		ընդամենը	այդ թվում՝ շինմոնտաժային աշխատանքներ	հիմնական միջոցներ	շինարարություն	այդ թվում՝ շինմոնտաժային աշխատանքներ
Արագածոտն	1524.4	1724.1	1709.2	14.1	9.2	10.4
Լոռի	4245.2	7674.1	7349.6	39.2	40.7	44.6
Շիրակ	2014.7	4645.3	3317.3	18.6	24.7	20.1
Տավուշ	3049.4	4796.1	4113.9	28.1	25.4	24.9
<b>Ընդամենը ՀՀ աղետի գոտի</b>	<b>10833.7</b>	<b>18839.6</b>	<b>16490.0</b>	<b>100</b>	<b>100</b>	<b>100</b>