

**1.4. Աշխատանքի շուկայի ցուցանիշներ**

**1.4.1. Զբաղվածություն**

Տնտեսապես ակտիվ բնակչության միջին տարեկան թվաքանակը 2005թ. հունվար-դեկտեմբերին համրապետությունում, ըստ գնահատման, կազմել է 1203.3 հազ. մարդ՝ նախորդ տարվա նույն ժամանակաշրջանի համեմատ աճելով 0.6%-ով: Տնտեսապես ակտիվ բնակչության թվաքանակից 1105.3 հազ. մարդ եղել են զբաղված՝ նախորդ տարվա համապատասխան ժամանակաշրջանի համեմատ աճելով 2.2%-ով, իսկ 98.0 հազ. մարդ չեն ունեցել աշխատանք, գրանցվել են ՀՀ աշխատանքի և սոցիալական հարցերի նախարարության «Հայաստանի Հանրապետության զբաղվածության ծառայություն» գործակալությունում և ստացել գործազուրկի կարգավիճակ: Պաշտոնապես գրանցված գործազուրկների թվաքանակը նախորդ տարվա նույն ժամանակաշրջանի համեմատ նվազել է 14.6%-ով:

**Տնտեսապես ակտիվ բնակչության կառուցվածքի փոփոխությունը, 2004-2005թթ.**

	Տնտեսապես ակտիվ բնակչությունը		այդ թվում, տնտեսապես ակտիվ բնակչության թվաքանակի նկատմամբ			
	ընդամենը, հազ. մարդ	նրանցից՝ կանայք, %	զբաղվածության մակարդակը, %		պաշտոնական գործա- զրկության մակարդակը, %	
			ընդամենը	որից՝ կանանց <sup>1</sup>	ընդամենը	որից՝ կանանց <sup>1</sup>
<b>2004 թ.՝</b>						
Հունվար-մարտ	1179.6	49.6	90.0	41.4	10.0	6.9
Հունվար-հունիս	1199.1	49.6	90.2	41.5	9.8	6.8
Հունվար-սեպտեմբեր	1205.1	48.2	90.3	41.6	9.7	6.7
Հունվար-դեկտեմբեր	1196.5	48.2	90.4	41.6	9.6	6.7
<b>2005թ. (գնահատական)</b>						
Հունվար-մարտ	1182.3	49.5	91.0	41.8	9.0	6.3
Հունվար-հունիս	1205.4	49.4	91.4	42.0	8.6	6.1
Հունվար-սեպտեմբեր	1209.0	48.0	91.7	42.2	8.3	5.8
Հունվար-դեկտեմբեր	1203.3	48.0	91.9	42.3	8.1	5.7

**Զբաղվածության մակարդակն ըստ սեռի, 2004-2005թթ.**

	Բնակչության ընդհանուր թվաքանակի նկատմամբ, %			Աշխատունակ տարիքի բնակչության թվաքանակի նկատմամբ, %		
	ընդամենը	կին <sup>2</sup>	տղամարդ <sup>2</sup>	ընդամենը	կին <sup>2</sup>	տղամարդ <sup>2</sup>
<b>2004թ.՝</b>	33.7	29.9	37.7	53.5	48.2	59.1
<b>2005 թ. (գնահատական)</b>						
Հունվար-մարտ	33.4	29.7	37.5	53.2	47.9	58.7
Հունվար-հունիս	34.3	30.4	38.4	54.5	49.1	60.1
Հունվար-սեպտեմբեր	34.5	30.6	38.6	54.8	49.4	60.5
Հունվար-դեկտեմբեր	34.3	30.5	38.5	54.2	48.8	60.0

<sup>1</sup> Կանանց զբաղվածության և գործազրկության մակարդակները հաշվարկված են ընդամենը տնտեսապես ակտիվ բնակչության թվաքանակի նկատմամբ:

<sup>2</sup> Ըստ սեռի զբաղվածության մակարդակները հաշվարկված են համապատասխան սեռի բնակչության թվաքանակի նկատմամբ:

**Զբաղվածության և պաշտոնական գործազրկության մակարդակն ըստ սեռի, 2004 - 2005թթ.<sup>1</sup>**

	Զբաղվածության մակարդակը, %		Պաշտոնական գործազրկության մակարդակը, %	
	տղամարդ	կին	տղամարդ	կին
<b>2004թ.՝</b>	94.3	86.1	5.7	13.9
<b>2005թ. (զնահատական)</b>	95.4	88.0	4.6	12.0

**Տնտեսական ակտիվության մակարդակն ըստ սեռի, 2004-2005թթ.**

	Բնակչության ընդհանուր թվաքանակի նկատմամբ, %			Աշխատունակ տարիքի բնակչության թվաքանակի նկատմամբ, %		
	ընդամենը	կին <sup>2</sup>	տղամարդ <sup>2</sup>	ընդամենը	կին <sup>2</sup>	տղամարդ <sup>2</sup>
<b>2004թ.՝</b>	37.2	34.7	40.0	59.2	55.9	62.7
<b>2005 թ. (զնահատական)</b>						
Հունվար-մարտ	36.8	34.2	39.5	58.5	55.2	62.0
Հունվար-հունիս	37.5	34.8	40.3	59.6	56.2	63.3
Հունվար-սեպտեմբեր	37.6	34.9	40.5	59.8	56.2	63.5
Հունվար-դեկտեմբեր	37.4	34.7	40.4	59.0	55.4	62.9

**Տնտեսապես ակտիվ բնակչության բաշխումն ըստ ՀՀ մարզերի, 2005թ.**

*(միջին տարեկան, զնահատական)*

	Ընդամենը տնտեսապես ակտիվ բնակչություն <sup>3</sup>	այդ թվում		Գործազրկության մակարդակը, %
		զբաղվածներ <sup>3</sup>	պաշտոնապես գրանցված գործազուրկներ	
<b>Ընդամենը ՀՀ</b>	<b>1203.3</b>	<b>1105.3</b>	<b>98.0</b>	<b>8.1</b>
ք. Երևան	322.9	298.4	24.5	7.6
Արագածոտն	67.5	66.2	1.3	1.9
Արարատ	114.1	110.8	3.3	2.9
Արմավիր	123.4	119.5	3.9	3.2
Գեղարքունիք	109.0	104.3	4.7	4.3
Լոռի	117.6	97.4	20.2	17.2
Կոտայք	91.8	86.8	5.0	5.4
Շիրակ	110.9	91.5	19.4	17.5
Սյունիք	61.7	50.8	10.9	17.7
Վայոց ձոր	28.8	27.4	1.4	4.9
Տավուշ	53.1	49.7	3.4	6.4

2005թ. տարեսկզբից գործազուրկի կարգավիճակ ստացել են 13.2 հազ. մարդ, նրանցից 2.6 հազարը՝ հաշվետու եռամսյակում, հաշվառումից հանվել են 32.9 հազ. մարդ, որոնցից միայն 6.3 հազարը կամ 19.1%-ը՝ ՀՀ աշխատանքի և սոցիալական հարցերի նախարարության «Հայաստանի Հանրապետության զբաղվածության ծառայություն» գործակալության միջնորդությամբ աշխատանքով ապահովվելու հետևանքով:

<sup>1</sup> Ըստ սեռի զբաղվածության և գործազրկության մակարդակները հաշվարկված են համապատասխան սեռի տնտեսապես ակտիվ բնակչության թվաքանակի նկատմամբ:

<sup>2</sup> Ըստ սեռի տնտեսական ակտիվության մակարդակները հաշվարկված են համապատասխան սեռի բնակչության թվաքանակի նկատմամբ:

<sup>3</sup> Կրոնական կազմակերպություններում զբաղվածների թվաքանակն ըստ մարզերի բաշխված չէ:

Աշխատուժի առաջարկն ըստ ամիսների, 2005թ.<sup>1</sup>

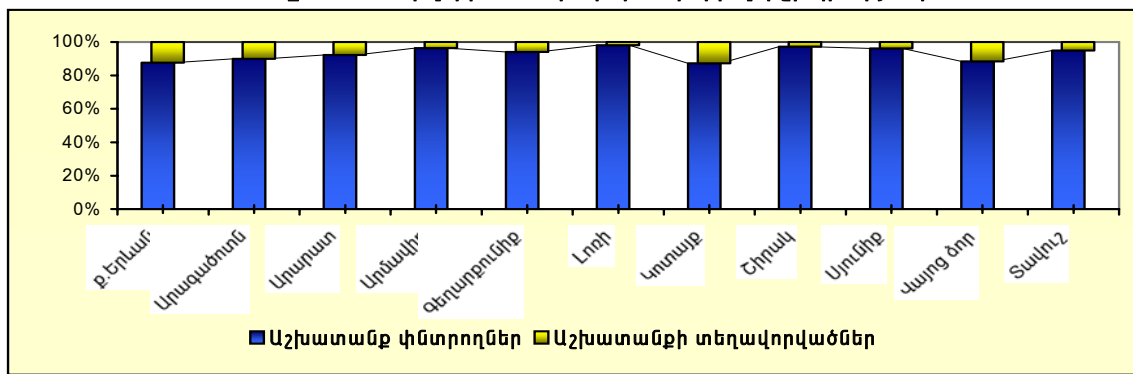
(ամսվա վերջի դրությամբ)

	Աշխատանք փնտրողների քվարանակր		նրանցից՝ չգրադավածներ		որից՝ գործազուրկներ	
	ընդամենը, հազ. մարդ	2004թ. նկատմամբ, %	ընդամենը, հազ. մարդ	2004թ. նկատմամբ, %	ընդամենը, հազ. մարդ	2004թ. նկատմամբ, %
Հունվար	139.8	94.3	135.7	92.4	106.7	90.3
Փետրվար	138.9	93.0	134.9	91.1	106.3	89.6
Մարտ	138.3	92.4	134.2	90.5	106.0	89.6
Ապրիլ	135.8	91.1	130.9	88.8	103.2	88.0
Մայիս	132.7	89.7	126.4	86.5	98.6	85.0
Հունիս	130.0	87.8	122.0	83.8	97.0	84.3
Հուլիս	126.5	85.3	118.2	81.5	94.5	82.7
Օգոստոս	124.3	84.2	116.1	80.6	92.4	81.6
Սեպտեմբեր	123.7	84.4	115.1	80.6	91.7	81.8
Հոկտեմբեր	122.7	84.3	113.9	80.4	90.7	81.5
Նոյեմբեր	122.0	84.7	113.1	81.0	90.0	82.1
Դեկտեմբեր	120.9	84.7	111.9	80.8	89.0	82.0

Աշխատուժի առաջարկն ըստ հանրապետության մարզերի 2005թ. դեկտեմբերի վերջի դրությամբ<sup>1</sup>

	Աշխատանք փնտրողներ		նրանցից՝ գործազուրկներ			
	ընդամենը, հազ. մարդ	2004թ. նկատմամբ, %	ընդամենը, հազ. մարդ	որից՝ կանայք	2004թ. նկատմամբ, %	
					ընդամենը	որից՝ կանայք
<b>Ընդամենը ՀՀ</b>	120.9	84.7	89.0	63.0	82.0	82.6
ք. Երևան	26.3	89.8	22.4	16.5	88.9	92.2
Արագածոտն	2.7	112.5	1.3	0.8	100.0	88.9
Արարատ	4.8	96.0	3.1	2.3	86.1	88.5
Արմավիր	5.4	66.7	3.4	2.0	68.0	66.7
Գեղարքունիք	8.0	100.0	4.5	3.0	90.0	93.8
Լոռի	24.9	89.9	19.0	12.7	88.0	85.8
Կոտայք	6.9	94.5	4.9	3.7	98.0	102.8
Շիրակ	21.4	67.9	16.1	12.7	66.3	65.8
Սյունիք	12.5	79.1	9.7	6.2	76.4	79.5
Վայոց ձոր	2.3	100.0	1.3	0.9	81.0	81.8
Տավուշ	5.7	107.5	3.3	2.2	100.0	104.8

Աշխատանք փնտրողների և աշխատանքի տեղավորվածների հարաբերակցությունն ըստ ՀՀ մարզերի, 2005 թ. դեկտեմբերի վերջի դրությամբ<sup>1</sup>



<sup>1</sup> ՀՀ աշխատանքի և սոցիալական հարցերի նախարարության «Հայաստանի Հանրապետության զբաղվածության ծառայություն» գործակալության տվյալներով:

**Գործատուների ներկայացրած աշխատուժի պահանջարկն ըստ մասնագիտությունների 2005թ. դեկտեմբերի վերջի դրությամբ<sup>1</sup>**

Մասնագիտությունների անվանումը	Ընդամենը	որից՝ ամսվա վերջի դրությամբ
<b>Ազատ աշխատատեղեր</b>	<b>1386</b>	<b>1129</b>
<b>Ծառայողներ, ընդամենը</b>	<b>267</b>	<b>232</b>
<i>նրանցից՝</i>		
տնտեսագետ	6	3
ինժեներ	6	5
բժիշկ	167	167
մանկավարժ	18	14
իրավաբան	-	-
գյուղատնտես	5	5
այլ մասնագետներ	65	38
<b>Բանվորներ, ընդամենը</b>	<b>1119</b>	<b>897</b>
<i>նրանցից՝</i>		
խառատ	16	12
փականագործ	30	26
մեխանիկ	4	4
էլեկտրիկ	6	4
ատաղձագործ	5	3
վարորդ	64	50
եռակցող	15	7
կոշկագործ	-	-
կարող, մանող, գործող, ջուլիակ	88	56
բանվորական այլ մասնագիտություններ	674	580
մասնագիտություն չպահանջող աշխատատեղեր	217	155

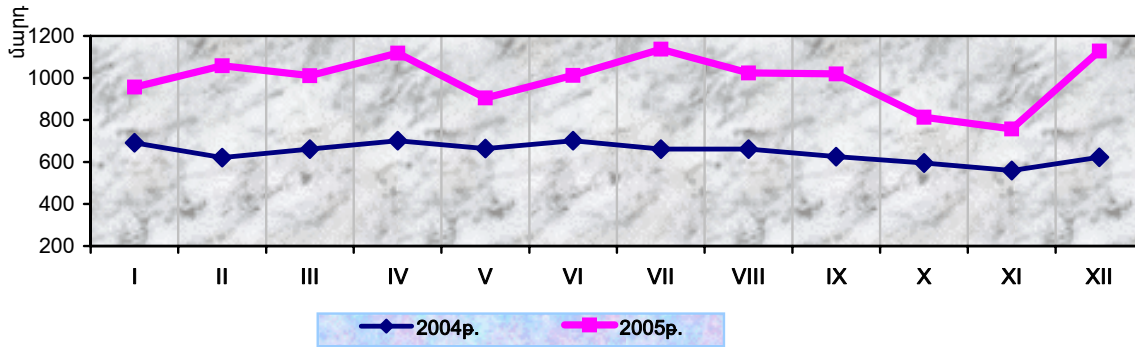
**Թափուր աշխատատեղերի ծանրաբեռնվածության դինամիկան ըստ ամիսների<sup>1</sup>, 2005թ.**

*(ամսվա վերջի դրությամբ)*

	Գործատուների ներկայացրած աշխատուժի պահանջարկը, մարդ	Զբաղվածների թվաքանակը մեկ թափուր աշխատատեղի հաշվով	
		մարդ	%
		նախորդ ամսվա նկատմամբ	նախորդ տարվա նույն ամսվա նկատմամբ
Հունվար	956	142	63.7
Փետրվար	1058	127	89.4
Մարտ	1011	133	104.7
Ապրիլ	1118	117	88.0
Մայիս	905	140	119.7
Հունիս	1012	121	86.4
Հուլիս	1137	104	86.0
Օգոստոս	1024	113	108.7
Սեպտեմբեր	1020	113	100.0
Հոկտեմբեր	813	140	123.9
Նոյեմբեր	758	149	106.4
Դեկտեմբեր	1129	99	66.4

<sup>1</sup> ԴՅ աշխատանքի և սոցիալական հարցերի նախարարության «Հայաստանի Հանրապետության զբաղվածության ծառայություն» գործակալության տվյալներով:

Գործատուների պաշտոնապես ներկայացրած աշխատուժի պահանջարկն ըստ ամիսների<sup>1</sup>



2005թ. դեկտեմբերի վերջի դրությամբ պաշտոնապես գրանցված գործազուրկների 70.8%-ը (63.0 հազ. մարդ) կազմել են կանայք: Կանանց տեսակարար կշիռը գործազուրկների ընդհանուր թվաքանակում 2004թ. դեկտեմբերի նկատմամբ աճել է 0.5%-ով:

Պաշտոնապես գրանցված գործազուրկներն ըստ սեռի, տարիքային և կրթական կազմի, 2005թ. դեկտեմբերի վերջի դրությամբ<sup>1</sup>

	Ընդամենը, հազ. մարդ	Ընդամենի նկատմամբ, %	Նրանցից			
			կանայք, հազ.մարդ	կանանց ընդամենի նկատմամբ, %	գյուղական բնակավայրերում ապրողներ, հազ. մարդ	գյուղական վայրերում ապրողների ընդամենի նկատմամբ, %
<b>Գործազուրկներ</b>	<b>89.0</b>	<b>100.0</b>	<b>63.0</b>	<b>100.0</b>	<b>6.3</b>	<b>100.0</b>
<i>ըստ տարիքի.</i>						
մինչև 18 տարեկան	0.1	0.1	0.0	0.0	0.0	0.0
18 - 22	1.0	1.1	0.6	1.0	0.1	1.6
23 - 30	12.2	13.7	8.1	12.9	0.9	14.3
31 - 50	62.7	70.4	45.6	72.4	4.5	71.4
51 և բարձր	13.0	14.6	8.7	13.8	0.8	12.7
<i>կրթությամբ.</i>						
բարձրագույն	12.5	14.0	8.1	12.9	0.5	7.9
միջնակարգ մասնագիտական	23.0	25.8	16.1	25.6	1.4	22.2
ընդհանուր միջնակարգ	48.0	53.9	35.8	56.8	3.4	54.0
թերի միջնակարգ	5.5	6.2	3.0	4.8	1.0	15.9

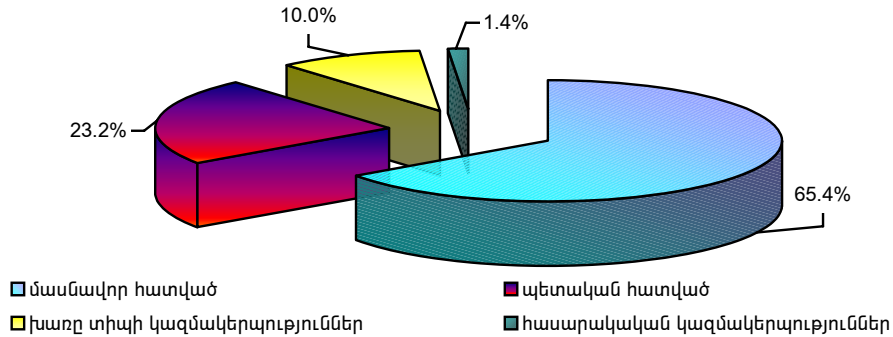
Աշխատանք փնտրող անձանց աշխատանքի տեղավորումը, 2005թ. դեկտեմբերի վերջի դրությամբ<sup>1</sup>

	Ընդամենը հազ. մարդ	Նրանցից՝		Ապահովվել են աշխատանքով ընդամենը հազ. մարդ	Աշխատանք փնտրողների նկատմամբ, %	Նրանցից՝ կանայք
		կանայք, %	կանայք, %			
<b>Աշխատանք փնտրողներ</b>	<b>120.9</b>	<b>65.8</b>	<b>8.3</b>	<b>6.9</b>	<b>54.3</b>	
<i>նրանցից՝ չգրառվածներ</i>	<i>111.9</i>	<i>67.8</i>	<i>7.9</i>	<i>7.1</i>	<i>54.8</i>	
<i>նրանցից՝</i>						
գործազուրկներ	89.0	70.8	6.3	7.1	56.9	
կենսաթոշակառուներ	2.2	59.1	0.1	3.5	48.7	

<sup>1</sup> ՀՀ աշխատանքի և սոցիալական հարցերի նախարարության «Հայաստանի Հանրապետության զբաղվածության ծառայություն» գործակալության տվյալներով:

	Ընդամենը հազ. մարդ	Նրանցից՝	Ապահովվել են աշխատանքով		Նրանցից՝ կանայք
		կանայք, %	ընդամենը հազ. մարդ	աշխատանք փնտրողների նկատմամբ, %	
Նրանցից՝ հաշմանդամներ	1.3	46.2	0.1	4.2	39.3
մինչև 1 տարի աշխատանքային ստաժ ունեցողներ	1.5	60.0	0.1	8.5	51.5
առաջին անգամ աշխատանք փնտրողներ	19.3	57.5	1.4	7.1	45.7
Նրանցից՝ ուսումնական հաստա- տությունների շրջանավարտներ	3.1	54.8	0.0	2.5	64.5

**Աշխատանքի տեղավորվածներն ըստ տնտեսության հատվածների<sup>1</sup>**



**Աշխատանքով ապահովված նախկին գործազուրկների բաշխումն ըստ աշխատանք փնտրելու տևողության, ժամանակաշրջանը վերջի դրությամբ<sup>1</sup>**

	Նախկին գործա- զուրկներ, հազ. մարդ	ըստ աշխատանք փնտրելու տևողության, %				Ավարտված գործազրկության միջին տևողությունը, ամիս		
		մինչև 3 ամիս	3 - 6 ամիս	6 - 12 ամիս	1 տարի և ավելի	ընդա- մենը	կին	տղա- մարդ
<b>2004թ.</b>								
Մարտ	1.6	3.9	8.1	16.4	71.6	14.8	14.7	14.9
Հունիս	3.4	5.1	6.4	12.9	75.6	15.1	14.8	15.5
Սեպտեմբեր	4.9	4.6	6.4	12.6	76.4	15.3	15.0	15.5
Դեկտեմբեր	6.3	4.9	6.4	12.9	75.8	15.2	14.9	15.4
<b>2005թ.</b>								
Մարտ	1.4	6.0	4.9	12.5	76.6	15.2	15.1	15.4
Հունիս	3.0	5.1	5.4	11.0	78.5	15.4	15.4	15.5
Սեպտեմբեր	4.4	4.5	6.2	11.1	78.2	15.4	15.2	15.7
Դեկտեմբեր	6.3	4.0	6.0	12.8	77.2	15.4	15.1	15.7

**Գործազուրկների թվաքանակի փոփոխությունն ըստ աշխատանք փնտրելու տևողության, դեկտեմբերի վերջի դրությամբ<sup>1</sup>**

	Գործա- զուրկներ, հազ. մարդ	ըստ աշխատանք փնտրելու տևողության, %				Անավարտ գործազրկության միջին տևողությունը, ամիս		
		մինչև 3 ամիս	3 - 6 ամիս	6 - 12 ամիս	1 տարի և ավելի	ընդա- մենը	կին	տղա- մարդ
<b>2004թ.</b>	108.6	2.9	5.0	9.9	82.2	16.0	16.1	15.8
<b>2005թ.</b>	89.0	3.6	5.6	10.4	80.4	15.7	15.8	15.6

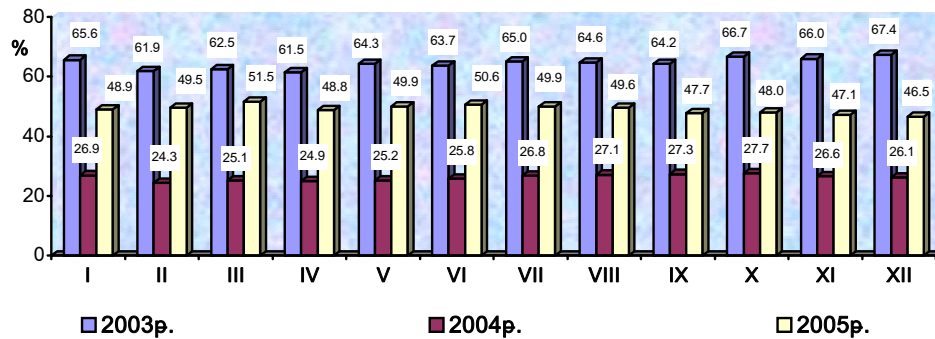
<sup>1</sup> Գրառված աշխատանքի և սոցիալական հարցերի նախարարության «Հայաստանի Հանրապետության զբաղվածության ծառայություն» գործակալության տվյալներով:

Գործազրկության նպաստի միջին չափն ըստ ամիսների<sup>1</sup>

(ամսվա վերջի դրությամբ)

	Նպաստառու գործազուրկների թվաքանակը, հազ. մարդ		Գործազրկության նպաստի միջին չափը, դրամ	
	2004թ.	2005թ.	2004թ.	2005թ.
Հունվար	5.4	3.5	3503	6363
Փետրվար	5.9	4.1	3154	6438
Մարտ	6.2	4.9	3267	6696
Ապրիլ	6.2	5.7	3236	6349
Մայիս	6.1	6.9	3276	6481
Հունիս	5.9	6.3	3351	6574
Հուլիս	5.7	6.4	3479	6485
Օգոստոս	5.4	6.3	3524	6446
Սեպտեմբեր	5.0	6.1	3545	6200
Հոկտեմբեր	4.5	5.8	3599	6240
Նոյեմբեր	4.1	5.5	3459	6126
Դեկտեմբեր	3.7	4.9	3398	6044

Գործազրկության նպաստի և սահմանված նվազագույն աշխատավարձի հարաբերակցությունն ըստ ամիսների



Պաշտոնական գործազրկության մակարդակն ըստ ամիսների<sup>1</sup>

(ամսվա միջինը, %)

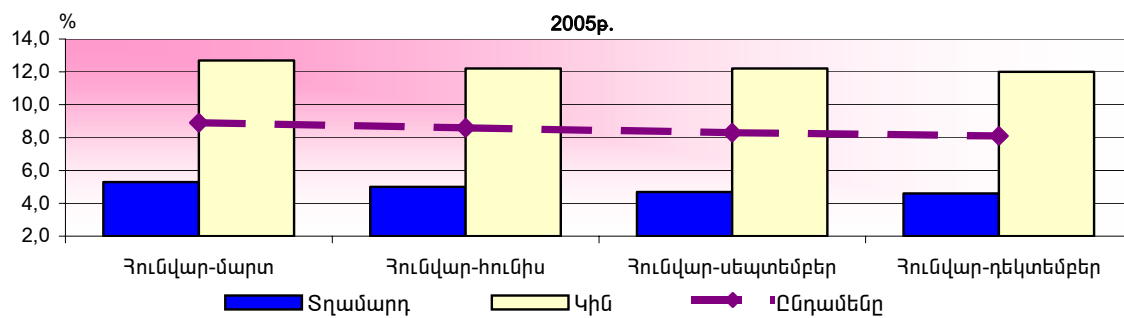
	2004թ. <sup>✦</sup>	2005թ. (ճշգրտված ըստ 2004թ.)
Հունվար	9.8	9.0
Փետրվար	9.8	8.9
Մարտ	9.8	8.9
Ապրիլ	9.4	8.5
Մայիս	9.3	8.2
Հունիս	9.3	8.0
Հուլիս	9.2	7.8
Օգոստոս	9.1	7.7
Սեպտեմբեր	9.3	7.6
Հոկտեմբեր	9.5	7.7
Նոյեմբեր	9.4	7.6
Դեկտեմբեր	9.3	7.6

<sup>1</sup> ՀՀ աշխատանքի և սոցիալական հարցերի նախարարության «Հայաստանի Հանրապետության զբաղվածության ծառայություն» գործակալության տվյալներով:

**Պաշտոնական գործազրկության մակարդակն ըստ սեռի<sup>1</sup>**

(ժամանակաշրջանի միջինը, %)

	Ընդամենը	այդ թվում <sup>2</sup>	
		տղամարդ	կին
<b>2004թ.<sup>3</sup></b>			
Հունվար-մարտ	9.8	6.1	13.7
Հունվար-հունիս	9.6	5.9	13.4
Հունվար-սեպտեմբեր	9.7	5.7	13.9
Հունվար-դեկտեմբեր	9.6	5.7	13.9
<b>2005թ. (զնահատական)</b>			
Հունվար-մարտ	8.9	5.3	12.7
Հունվար-հունիս	8.6	5.0	12.2
Հունվար-սեպտեմբեր	8.3	4.7	12.2
Հունվար-դեկտեմբեր	8.1	4.6	12.0



<sup>1</sup> ՀՀ աշխատանքի և սոցիալական հարցերի նախարարության «Հայաստանի Հանրապետության զբաղվածության ծառայություն» գործակալության տվյալներով: