

1.2.4 Շինարարություն

Բնակարանային շինարարություն

Շահագործման հանձնված բնակելի շենքերն ըստ ֆինանսավորման աղբյուրների, 2009թ. հունվար-դեկտեմբերին

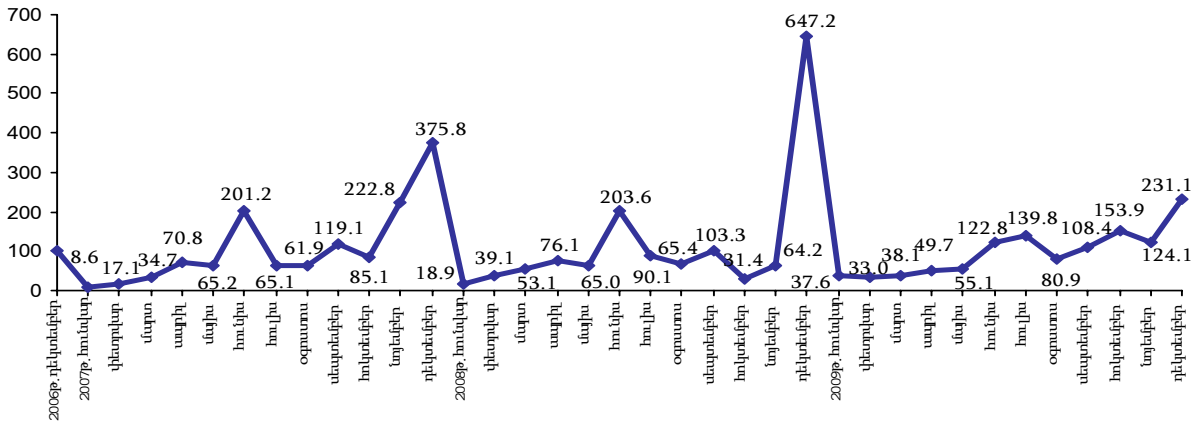
Ֆինանսավորման աղբյուրներ	Գործարկվել են բնակելի շենքեր		%	
	շենքերի քանակը	քառ. մետր	ընդհանուրի նկատմամբ	2008թ. համապատասխան ժամանակաշրջանի նկատմամբ
Ընդամենը ՀՀ	1034	415162	100	80.6
<i>այդ թվում՝ ի հաշիվ՝</i>				
պետական բյուջե	31	10376	2.5	45.5
կազմակերպությունների միջոցների	24	70820	17.1	58.8
բնակչության միջոցների	979	333966	80.4	89.8

Շահագործման հանձնված բնակելի շենքերի ցուցանիշի փոփոխության տեմպերը

	2008թ.			2009թ.		
	ընդհանուր մակերեսը, քառ. մետր	2007թ. համապատասխան ժամանակաշրջանի նկատմամբ, %	նախորդ ամսվա (եռամսյակի) նկատմամբ, %	ընդհանուր մակերեսը, քառ. մետր	2008թ. համապատասխան ժամանակաշրջանի նկատմամբ, %	նախորդ ամսվա (եռամսյակի) նկատմամբ, %
Հունվար	6679	2.2 անգամ	5.0	13276	198.8	5.8
Փետրվար	13816	2.3 անգամ	2.1 անգամ	11665	84.4	87.9
Մարտ	18770	152.9	135.9	13452	71.7	115.3
I եռամսյակ	39265	183.8	X	38393	97.8	X
Ապրիլ	26891	107.4	143.3	17572	65.3	130.6
Մայիս	22967	99.6	85.4	19489	84.9	110.9
Հունիս	71962	101.2	3.1 անգամ	43418	60.3	2.2 անգամ
II եռամսյակ	121820	102.2	3.1 անգամ	80479	66.1	2.1 անգամ
I կիսամյակ	161085	114.6	X	118872	73.8	X
Հուլիս	31843	138.5	44.2	49415	155.2	113.8
Օգոստոս	23121	105.6	72.6	28605	123.7	57.9
Սեպտեմբեր	36513	86.7	157.9	38315	104.9	133.9
III եռամսյակ	91477	105.1	75.1	116335	127.2	144.6
Հունվար-սեպտեմբեր	252562	111.0	X	235207	93.1	X
Հոկտեմբեր	11102	36.9	30.4	54399	4.9 անգամ	142.0
Նոյեմբեր	22699	28.8	2 անգամ	43859	193.2	80.6
Դեկտեմբեր	228789	172.2	10.1 անգամ	81697	35.7	186.3
IV կիսամյակ	262590	108.4	2.9 անգամ	179955	68.5	154.7
II կիսամյակ	354067	107.5	2.2 անգամ	296290	83.7	2.5 անգամ
Հունվար-դեկտեմբեր	515152	109.8	X	415162	80.6	X

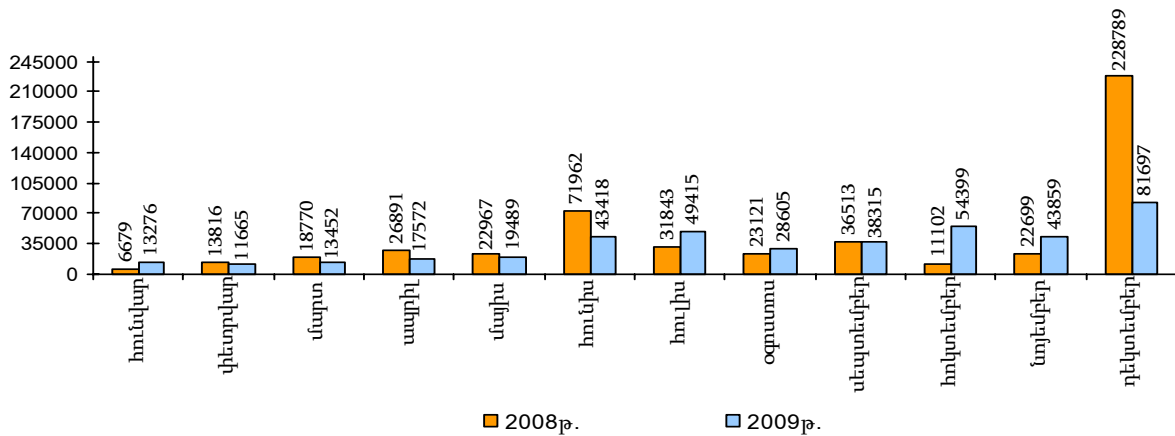
Շահագործման հանձնված բնակելի շենքերի աճի տեմպերը 2006թ. դեկտեմբերի նկատմամբ

(%)



2008 և 2009 շահագործման հանձնված բնակելի շենքերի ընդհանուր մակերեսն ըստ ա միսների

(քառ.մ)



ՀՀ մարզերում և ք. Երևանում շահագործման հանձնված բնակելի շենքերի ընդհանուր մակերեսը

	Բնակելի շենքերի ընդհանուր մակերեսը, քառ.մ		2009թ. հունվար-դեկտեմբերի 2008թ. հունվար-դեկտեմբերի նկատմամբ, %
	2009թ. հունվար-դեկտեմբեր	2008թ. հունվար-դեկտեմբեր	
ք. Երևան	344950	433337	79.6
Արագածոտն	5433	7213	75.3
Արարատ	15491	12453	124.4
Արմավիր	7250	7110	102.0
Գեղարքունիք	8272	3550	2.3 անգամ
Լոռի	8035	14508	55.4
Կոտայք	14843	17972	82.6
Շիրակ	7598	11841	64.2
Սյունիք	-	3770	-
Վայոց ձոր	-	1300	-
Տավուշ	3290	2098	156.8
Ընդամենը ՀՀ	415162	515152	80.6

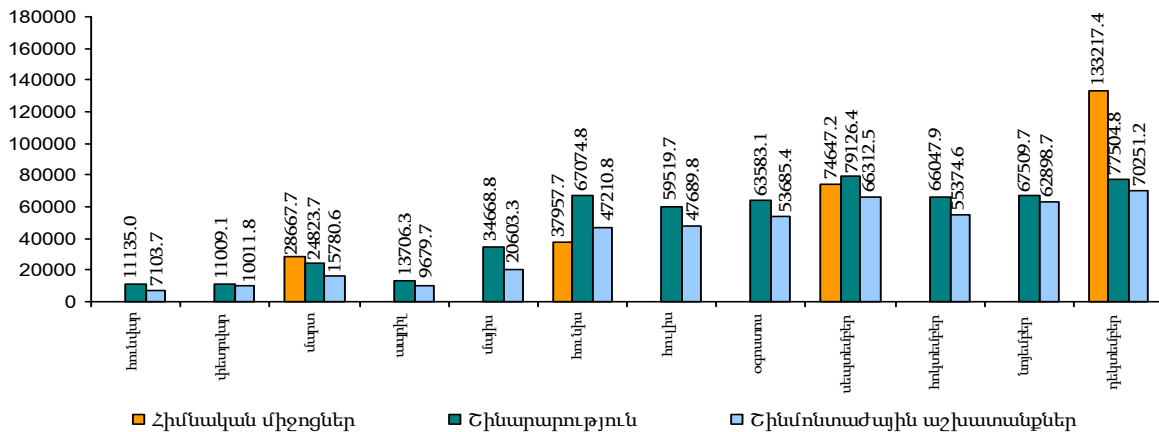
Իրականացված շինարարության ծավալը

Շինարարության հիմնական ցուցանիշներն ըստ ֆինանսավորման աղբյուրների, 2009թ. հունվար-դեկտեմբերին

Ֆինանսավորման աղբյուրներ	Հիմնական միջոցների գործարկում, մլն. դրամ (ընթացիկ գներով)	Շինարարություն, մլն. դրամ (ընթացիկ գներով)	այդ թվում՝ շինմոնտաժային աշխատանքներ	Ընդհանուրի նկատմամբ, %			2008թ. համապատասխան ժամանակաշրջանի նկատմամբ, % (համադրելի գներով)		
				հիմնական միջոցների գործարկում,	շինարարություն	այդ թվում՝ շինմոնտաժային աշխատանքներ	հիմնական միջոցների գործարկում,	շինարարություն	այդ թվում՝ շինմոնտաժային աշխատանքներ
Ընդամենը ՀՀ	274490.0	575709.3	466602.1	100	100	100	40.1	63.6	57.7
այդ թվում ի հաշիվ՝									
պետական բյուջեի	24036.9	77169.9	75517.7	8.8	13.4	16.2	56.7	117.5	120.6
համայնքների միջոցների	26.7	1293.2	1293.2	0.0	0.2	0.3	11.3	182.8	182.8
միջազգային վարկերի	13498.1	107084.0	63659.3	4.9	18.6	13.6	2.1	18.3	12.9
դրանից՝							անգամ	անգամ	անգամ
Համաշխարհային բանկի վարկի	8644.0	24891.6	22026.0	3.1	4.3	4.7	131.7	4.2	4.5
Զարգացման և վերակառուցման Եվրոպական բանկի վարկի	-	2190.0	2166.2	-	0.4	0.5	-	-	-
մարդասիրական օգնության միջոցների	570.7	11241.6	10514.4	0.2	2.0	2.3	9.1	46.8	49.4
դրանից՝	-	-	-						
«Հայաստան» համահայկական հիմնադրամի միջոցների	-	1503.8	1503.8	-	0.3	0.4	-	144.8	144.8
ՄԱԿ-ի միջոցների	-	36.2	36.2	-	0.0	0.0	-	56.0	57.5
Հայ Առաքելական եկեղեցու կողմից հանգանակված միջոցների	313.1	2420.9	2420.9	0.1	0.4	0.5	54.6	94.4	94.4
այլ մարդասիրական օգնության միջոցների	257.6	7280.7	6553.5	0.1	1.3	1.4	4.5	35.5	37.2
կազմակերպությունների միջոցների	97684.4	194150.5	140561.1	35.6	33.7	30.1	112.3	104.3	102.3
բնակչության միջոցների	138673.2	184770.1	175056.4	50.5	32.1	37.5	25.6	29.5	30.1

Շինարարության հիմնական ցուցանիշները 2009թ. հունվար-դեկտեմբերին

(մլն. դրամ)

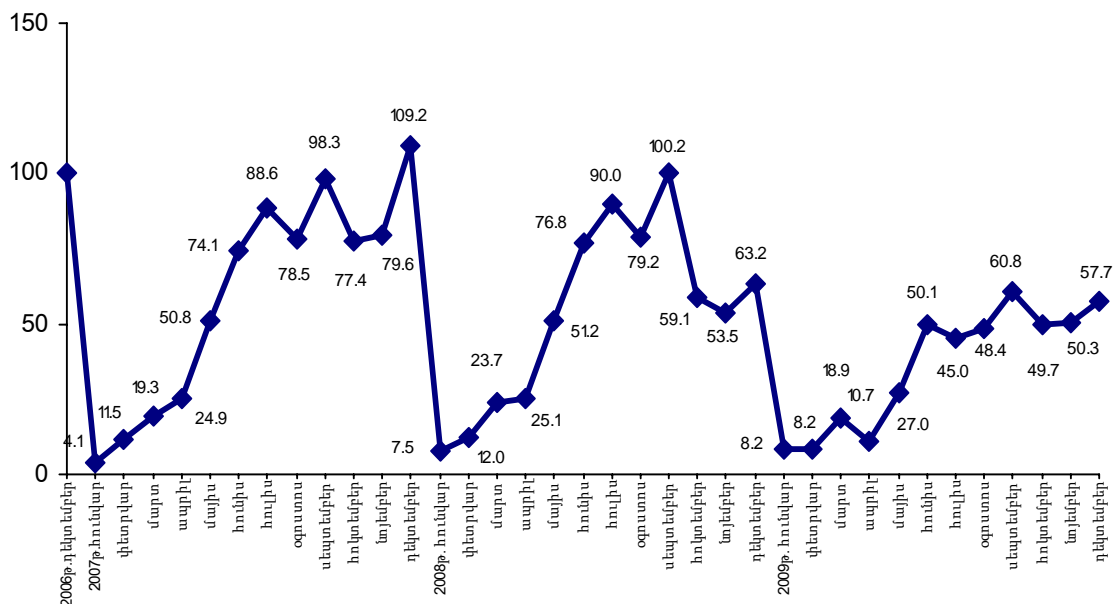


Շինարարության ծավալի ցուցանիշի փոփոխության տեմպերը

	2009թ.		
	շինարարություն, վն.դրամ (ընթացիկ գներով)	% (համադրելի գներով)	
		2008թ. համապատասխան ժամանակաշրջանի նկատմամբ	նախորդ ամսվա (եռամսյակի) նկատմամբ
Հունվար	11135.0	113.4	12.9
Փետրվար	11009.1	80.3	99.5
Մարտ	24823.7	85.8	2.3 անգամ
I եռամսյակ	46967.8	91.4	X
Ապրիլ	13706.3	41.2	56.5
Մայիս	34668.8	51.3	2.5 անգամ
Հունիս	67074.8	64.1	185.7
II եռամսյակ	115449.9	56.2	2.4 անգամ
I կիսամյակ	162417.7	60.6	X
Հուլիս	59519.7	49.3	89.9
Օգոստոս	63583.1	60.3	107.5
Սեպտեմբեր	79126.4	59.9	125.6
III եռամսյակ	202229.2	56.5	176.8
Հունվար- սեպտեմբեր	364646.9	56.2	X
Հոկտեմբեր	66047.9	83.1	81.8
Նոյեմբեր	67509.7	92.9	101.3
Դեկտեմբեր	77504.8	90.3	114.8
IV եռամսյակ	211062.4	88.6	103.4
II կիսամյակ	413291.6	69.0	2.5 անգամ
Հունվար- դեկտեմբեր	575709.3	63.6	X

Շինարարության ծավալի աճի տեմպերը 2006թ. դեկտեմբերի նկատմամբ

(%)



Շինարարության ծավալներն ըստ տնտեսական գործունեության տեսակների, 2009թ. հունվար-դեկտեմբերին

	Հիմնական միջոցների գործարկում, մլն. դրամ (ընթացիկ գներով)	Շինարարություն, մլն. դրամ (ընթացիկ գներով)	այդ թվում՝ շինմոնտաժային աշխատանքներ	Ընդհանուրի նկատմամբ, %			2008թ. համապատասխան ժամանակաշրջանի նկատմամբ, % (համադրելի գներով)		
				հիմնական միջոցների գործարկում,	շինարարություն	այդ թվում՝ շինմոնտաժային աշխատանքներ	հիմնական միջոցների գործարկում,	շինարարություն	այդ թվում՝ շինմոնտաժային աշխատանքներ
Ընդամենը ՀՀ	274490.0	575709.3	466602.1	100	100	100	40.1	63.6	57.7
<i>այդ թվում՝ ի հաշիվ՝</i>									
գյուղատնտեսություն, որսորդություն և անտառային տնտեսություն	5861.1	9215.4	5931.6	2.1	1.6	1.3	110.4	165.6	167.9
հանքագործական արդյունաբերություն	86.2	97.4	29.1	0.0	0.0	0.0	36.1	36.5	111.5
մշակող արդյունաբերություն	9907.4	30830.1	21442.3	3.6	5.4	4.6	50.3	110.3	124.6
էլեկտրաէներգիայի, գազի, ջրի արտադրություն և բաշխում	12007.9	102831.9	59134.0	4.4	17.8	12.7	35.0	2.8 անգամ	181.4
շինարարություն	-	407.1	407.1	-	0.1	0.1	-	10.8 անգամ	10.8 անգամ
առևտուր, ավտոմեքենաների, կենցաղային արտադրատեսակների և անձնական օգտագործման իրերի նորոգում	7963.7	25026.4	21905.9	2.9	4.3	4.7	52.3	45.8	44.6
հյուրանոցներ և ռեստորաններ	1534.0	2188.0	2185.6	0.6	0.4	0.5	24.6 անգամ	97.1	97.2
տրանսպորտ և կապ	77331.1	103986.2	67043.2	28.2	18.1	14.3	166.7	122.0	116.2
ֆինանսական գործունեություն	1329.2	8839.7	8562.1	0.5	1.5	1.8	53.5	3.8 անգամ	4.2 անգամ
անշարժ գույքի հետ կապված գործառնություններ, վարձակալում և սպառողներին ծառայությունների մատուցում	121350.5	193562.8	187152.2	44.2	33.6	40.1	22.9	34.6	36.1
պետական կառավարում	13630.7	9777.1	9162.4	5.0	1.7	2.0	86.8	63.1	63.3
կրթություն	83.5	17811.1	17788.7	0.0	3.1	3.8	2.1	74.1	77.2
առողջապահություն և սոցիալական ծառայությունների մատուցում	2207.0	7336.8	7170.2	0.8	1.3	1.5	8.3 անգամ	5.2 անգամ	5.2 անգամ
կոմունալ, սոցիալական և անհատական ծառայությունների մատուցում	21197.7	63799.3	58687.7	7.7	11.1	12.6	2.1 անգամ	67.8	67.3

Շինարարության հիմնական ցուցանիշներն ըստ ՀՀ մարզերի և ք.Երևանի, 2009թ. հունվար-դեկտեմբերին

	Հիմնական միջոցների գործարկում, մլն. դրամ (ընթացիկ գներով)	Շինարարություն, մլն. դրամ (ընթացիկ գներով)		Ընդհանուրի նկատմամբ, %		
		ընդամենը	այդ թվում՝ շինմոնտաժային աշխատանքներ	հիմնական միջոցներ	շինարարություն	այդ թվում՝ շինմոնտաժային աշխատանքներ
ք.Երևան	217473.4	393534.9	296127.9	79.2	68.4	63.5
Արագածոտն	2976.3	7389.8	7388.6	1.1	1.3	1.6
Արարատ	7508.6	17825.6	17695.1	2.7	3.1	3.8
Արմավիր	3065.2	10329.0	10135.3	1.1	1.8	2.2
Գեղարքունիք	8503.0	19092.7	18923.3	3.1	3.3	4.0
Լոռի	4695.6	14596.9	14231.4	1.7	2.5	3.0
Կոտայք	12693.4	32606.2	29680.0	4.6	5.7	6.4
Շիրակ	3689.4	44949.3	43540.2	1.4	7.8	9.3
Սյունիք	9858.1	22186.2	16220.4	3.6	3.9	3.5
Վայոց ձոր	1325.2	4938.9	4517.7	0.5	0.8	1.0
Տավուշ	2701.8	8259.8	8142.2	1.0	1.4	1.7
Ընդամենը ՀՀ	274490.0	575709.3	466602.1	100	100	100

Շինարարական աշխատանքների ծավալներն ըստ աշխատողների թվաքանակով որոշվող չափերի, 2009թ. հունվար- դեկտեմբերին

	Շինարարական կազմակերպությունների քանակը, միավոր	Աշխատողների միջին ցուցակային թվաքանակը, մարդ	Շինմոնտաժային աշխատանքների ծավալը, ընթացիկ գներով, մլն. դրամ ¹
Ընդամենը	805	19015	184189.2
այդ թվում՝			
մինչև 5 մարդ (գերվորքր)	343	839	6075.8
6-25 մարդ (վորքր)	299	3724	34321.3
26-50 մարդ (միջին)	79	2766	28114.8
51 և ավելի մարդ (խոշոր)	84	11686	115677.3

¹ Առանց բնակչության միջոցներով իրականացված աշխատանքների ծավալի: