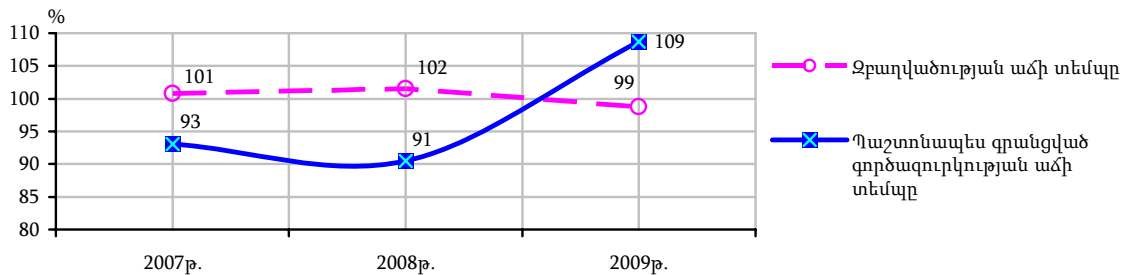


1.4. Աշխատանքի շուկայի ցուցանիշներ

1.4.1. Զբաղվածություն

Տնտեսապես ակտիվ բնակչության կազմը, հունվար- դեկտեմբեր

	Տնտեսապես ակտիվ բնակչություն, հազ. մարդ	այդ թվում՝		Գործազրկության մակարդակը, %
		գրաղվածներ	պաշտոնապես գրանցված գործազուրկներ <sup>1</sup>	
2007թ.	1184.3	1101.5	82.8	7.0
2008թ.	1192.5	1117.6	74.9	6.3
2009թ. (գնահատական)	1185.1	1103.7	81.4	6.9



Տնտեսապես ակտիվ բնակչության կազմը, 2009թ.

(գնահատական)

	Տնտեսապես ակտիվ բնակչություն, հազ. մարդ	այդ թվում՝		Գործազրկության մակարդակը, %
		գրաղվածներ	պաշտոնապես գրանցված գործազուրկներ <sup>1</sup>	
Հունվար	1150.7	1075.5	75.2	6.5
Հունվար-փետրվար	1151.0	1075.5	75.5	6.6
Հունվար-մարտ	1151.6	1075.5	76.1	6.6
Հունվար-ապրիլ	1164.4	1087.4	77.0	6.6
Հունվար-մայիս	1172.7	1094.5	78.2	6.7
Հունվար-հունիս	1178.3	1099.2	79.1	6.7
Հունվար-հուլիս	1179.3	1099.4	79.9	6.8
Հունվար-օգոստոս	1182.2	1101.8	80.4	6.8
Հունվար-սեպտեմբեր	1184.8	1104.0	80.8	6.8
Հունվար-դեկտեմբեր	1184.9	1103.9	81.0	6.8
Հունվար-նոյեմբեր	1185.0	1103.8	81.2	6.8
Հունվար-դեկտեմբեր	1185.1	1103.7	81.4	6.9

Տնտեսապես ակտիվ բնակչության կազմն ըստ ՀՀ մարզերի և ք. Երևանի, 2009թ.

(գնահատական)

	Տնտեսապես ակտիվ բնակչություն, հազ. մարդ	այդ թվում՝		Գործազրկության մակարդակը, %
		գրաղվածներ	պաշտոնապես գրանցված գործազուրկներ <sup>1</sup>	
<b>Ընդամենը</b>	<b>1185.1</b>	<b>1103.7</b>	<b>81.4</b>	<b>6.9</b>
ք. Երևան	346.6	323.9	22.7	6.5
Արագածոտն	66.3	65.0	1.4	2.0
Արարատ	119.8	116.5	3.3	2.7
Արմավիր	121.3	117.7	3.5	2.9
Գեղարքունիք	107.9	101.8	6.0	5.6
Լոռի	101.6	90.2	11.4	11.3
Կոտայք	82.9	75.3	7.6	9.2
Շիրակ	97.5	84.9	12.5	12.9
Սյունիք	59.6	52.6	6.9	11.6
Վայոց ձոր	27.0	25.9	1.1	4.1
Տավուշ	54.7	49.9	4.9	8.9

<sup>1</sup> ՀՀ աշխատանքի և սոցիալական հարցերի նախարարության «Զբաղվածության պետական ծառայություն» գործակալության տվյալներով:

Աշխատուժի առաջարկն ըստ ամիսների, 2009թ.

(ամսվա վերջի դրությամբ)

	Աշխատանք փնտրողներ		նրանցից՝ չգրադվածներ		որոնցից՝ գործազուրկներ	
	ընդամենը, հազ. մարդ	2008թ. նույն ամսվա նկատմամբ, %	ընդամենը, հազ. մարդ	2008թ. նույն ամսվա նկատմամբ, %	ընդամենը, հազ. մարդ	2008թ. նույն ամսվա նկատմամբ, %
Հունվար	92.4	105.9	78.0	104.6	75.7	104.7
Փետրվար	94.9	109.2	78.1	104.7	75.7	104.6
Մարտ	99.0	111.1	80.9	105.1	78.7	105.4
Ապրիլ	101.2	111.3	83.3	106.1	81.2	106.4
Մայիս	101.2	110.5	85.9	109.1	83.9	109.8
Հունիս	101.0	110.6	86.1	109.7	84.1	110.2
Հուլիս	101.0	110.1	86.5	110.3	84.7	111.2
Օգոստոս	99.9	109.4	85.6	109.6	83.8	110.8
Սեպտեմբեր	99.5	109.5	84.9	109.0	83.1	110.4
Հոկտեմբեր	99.5	109.6	84.9	110.4	83.0	111.3
Նոյեմբեր	100.0	110.4	84.4	110.0	82.9	111.6
Դեկտեմբեր	99.3	110.1	86.3	112.1	84.5	113.1

Կին աշխատուժի առաջարկն ըստ ամիսների, 2009թ.

(ամսվա վերջի դրությամբ)

	Աշխատանք փնտրող կանայք		նրանցից՝ չգրադվածներ		որոնցից՝ գործազուրկներ	
	ընդամենը, հազ. մարդ	2008թ. նույն ամսվա նկատմամբ, %	ընդամենը, հազ. մարդ	2008թ. նույն ամսվա նկատմամբ, %	ընդամենը, հազ. մարդ	2008թ. նույն ամսվա նկատմամբ, %
Հունվար	62.1	103.3	56.2	102.4	54.9	102.4
Փետրվար	63.7	106.0	56.0	101.6	54.7	101.5
Մարտ	65.9	106.8	58.0	102.1	56.7	102.0
Ապրիլ	67.2	106.5	59.5	102.4	58.2	102.3
Մայիս	67.2	105.8	61.0	104.6	59.9	104.9
Հունիս	67.1	105.8	61.0	104.5	59.9	104.7
Հուլիս	67.6	106.1	61.4	105.1	60.2	105.2
Օգոստոս	65.4	103.2	60.5	104.1	59.4	104.4
Սեպտեմբեր	66.1	104.4	60.0	103.4	59.0	103.9
Հոկտեմբեր	66.3	104.9	59.9	104.2	58.9	104.6
Նոյեմբեր	66.8	105.7	59.7	104.0	58.6	104.3
Դեկտեմբեր	66.1	104.8	60.8	105.6	59.8	106.0

Աշխատուժի առաջարկն ըստ ՀՀ մարզերի և ք. Երևանի, 2009թ. դեկտեմբերի վերջի դրությամբ

(հազ. մարդ)

	Աշխատանք փնտրողներ			նրանցից՝ չգրադվածներ			որոնցից՝ գործազուրկներ		
	ընդամենը	նրանցից՝ երիտասարդներ, տարեկան		ընդամենը	նրանցից՝ երիտասարդներ, տարեկան		ընդամենը	նրանցից՝ երիտասարդներ, տարեկան	
		16-24	25-30		16-24	25-30		16-24	25-30
<b>Ընդամենը</b>	<b>99.3</b>	<b>7.8</b>	<b>12.7</b>	<b>86.3</b>	<b>5.8</b>	<b>10.6</b>	<b>84.5</b>	<b>5.7</b>	<b>10.3</b>
ք. Երևան	28.5	1.2	3.1	26.7	1.0	2.8	26.5	1.0	2.7
Արագածոտն	2.5	0.3	0.3	1.5	0.1	0.1	1.5	0.1	0.1
Արարատ	4.1	0.4	0.6	3.5	0.3	0.5	3.4	0.3	0.5
Արմավիր	4.6	0.3	0.6	3.8	0.2	0.4	3.8	0.2	0.4
Գեղարքունիք	8.1	0.6	1.4	6.3	0.4	1.0	6.1	0.4	1.0
Լոռի	12.8	1.3	1.7	11.3	1.0	1.7	11.1	1.0	1.7
Կոտայք	8.8	0.7	1.2	8.1	0.5	1.0	7.9	0.5	1.0
Շիրակ	14.2	1.5	1.6	12.4	1.0	1.3	11.7	1.0	1.3
Սյունիք	8.6	0.8	1.2	6.9	0.5	0.9	6.7	0.5	0.9
Վայոց ձոր	1.6	0.2	0.2	1.1	0.1	0.1	1.1	0.1	0.1
Տավուշ	5.5	0.7	0.8	4.8	0.6	0.7	4.8	0.5	0.5

Աշխատանքով ապահովվածներն ըստ ամիսների, 2009թ.

(ամսվա վերջի դրությամբ)

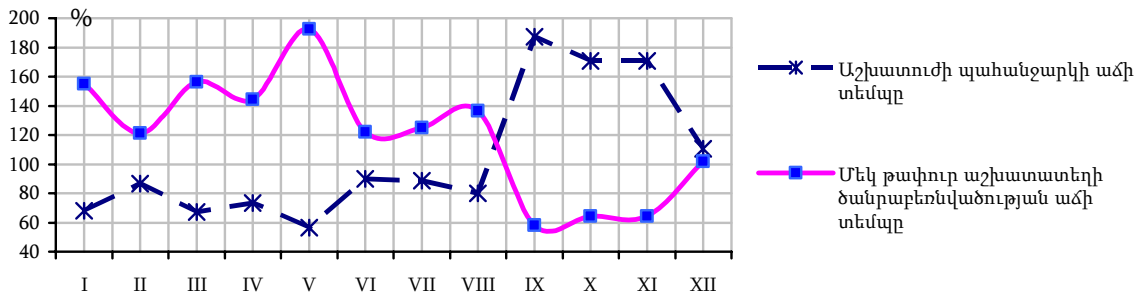
	Աշխատանքով ապահովվածներ		Աշխատանք փնտրողների նկատմամբ, %
	ընդամենը, մարդ	2008թ. նույն ամսվա նկատմամբ, %	
Հունվար	476	93.3	0.5
Փետրվար	690	110.0	0.7
Մարտ	872	129.2	0.9
Ապրիլ	681	84.6	0.7
Մայիս	733	109.1	0.7
Հունիս	726	108.4	0.7
Հուլիս	836	108.0	0.8
Օգոստոս	793	123.7	0.8
Սեպտեմբեր	911	92.2	0.9
Հոկտեմբեր	860	86.3	0.9
Նոյեմբեր	916	121.5	0.9
Դեկտեմբեր	820	150.5	0.8

Թափուր աշխատատեղերի ծանրաբեռնվածությունն ըստ ամիսների, 2009թ.

(ամսվա վերջի դրությամբ)

	Աշխատուժի պահանջարկը, մարդ	Զգալիվածների թվաքանակը մեկ թափուր աշխատատեղի հաշվով		
		մարդ	նախորդ ամսվա նկատմամբ, %	2008թ. նույն ամսվա նկատմամբ, %
Հունվար	647	121	105.2	155.1
Փետրվար	719	109	90.8	121.1
Մարտ	584	139	127.5	156.2
Ապրիլ	606	137	98.6	144.2
Մայիս	565	152	110.9	192.4
Հունիս	859	100	65.8	122.0
Հուլիս	866	100	100.0	125.0
Օգոստոս	814	105	105.0	136.4
Սեպտեմբեր	1843	46	43.8	58.2
Հոկտեմբեր	1344	63	137.0	64.3
Նոյեմբեր	1384	61	96.8	64.2
Դեկտեմբեր	738	117	191.8	101.7

(2008թ. նույն ամսվա նկատմամբ)



Զբաղվածության կարգավորման ամենամյա պետական ծրագրերում ընդգրկված անձանց թվաքանակն ըստ ծրագրերի տեսակների, 2009թ.

(ամսվա վերջի դրությամբ)

	Նոյեմբեր				Դեկտեմբեր			
	ընդամենը, մարդ	կանայք	երիտասարդներ, տարեկան		ընդամենը, մարդ	կանայք	երիտասարդներ, տարեկան	
			16-24	25-30			16-24	25-30
<b>Ծրագրերում ընդգրկված անձանց թվաքանակը, ընդամենը</b>	<b>27259</b>	<b>18526</b>	<b>1120</b>	<b>2794</b>	<b>26735</b>	<b>18081</b>	<b>1090</b>	<b>2726</b>
այդ թվում.								
մասնագիտական ուսուցման ծրագրերում ընդգրկվածներ	856	694	300	199	727	588	254	142

1.ԻՐԱԿԱՆ ՀԱՏՎԱԾ

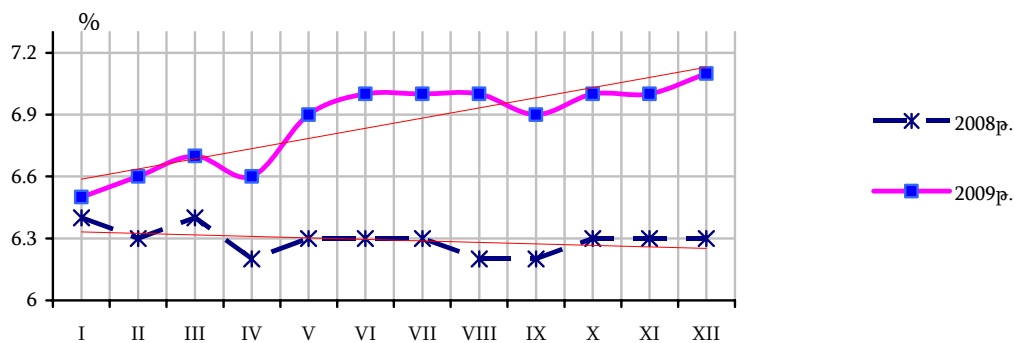
	Նոյեմբեր				Դեկտեմբեր			
	ընդամենը, մարդ	կանայք	նրանցից՝		ընդամենը, մարդ	կանայք	նրանցից՝	
			երիտասարդներ, տարեկան				երիտասարդներ, տարեկան	
			16-24	25-30			16-24	25-30
ձեռնարկատիրական գործունեությամբ զբաղվելու նպատակով պետական գրանցման համար ֆինանսական աջակցություն ստացածներ	28	7	...	2	27	12	3	6
աշխատաշուկայում անմրցունակ խմբերին աշխատանքի տեղավորման նպատակով աշխատավարձի մասնակի փոխհատուցման ծրագրում ընդգրկվածներ	217	142	7	18	237	147	9	26
հասարակական աշխատանքներում ընդգրկվածներ	102	12	6	13	...	...	...	...
այլ վայր աշխատանքի գործուղվածներ	10	6	3	...	7	4	2	...
գործազրկության նպաստ ստացողներ	26046	17665	804	2562	25737	17330	822	2552

Նպաստառու գործազուրկների թվաքանակը և գործազրկության նպաստի միջին չափը, 2008-2009թթ.

	Նպաստառուների թվաքանակն ամսվա վերջի դրությամբ, հազ. մարդ		դրամ	
	2008թ.	2009թ.	2008թ.	2009թ.
Հունվար	14.8	16.7	14095	16730
Փետրվար	15.3	16.8	13520	16482
Մարտ	16.1	17.9	13338	15834
Ապրիլ	16.9	19.8	13578	15943
Մայիս	17.2	22.3	13857	16456
Հունիս	17.4	23.7	14000	16661
Հուլիս	17.4	25.0	14052	16875
Օգոստոս	17.4	26.0	14224	16851
Սեպտեմբեր	17.2	26.5	14144	17071
Հոկտեմբեր	16.8	26.6	14004	17014
Նոյեմբեր	17.0	26.0	13819	16886
Դեկտեմբեր	16.6	25.7	14280	17039

Պաշտոնապես գրանցված գործազրկության միջին ամսական մակարդակը

	I	II	III	IV	V	VI	VII	VIII	IX	X	XI	XII
2008թ.՝	6,4	6,3	6,4	6,2	6,3	6,3	6,3	6,2	6,2	6,3	6,3	6,3
2009թ. (գնահատական)	6.5	6.6	6.7	6.6	6.9	7.0	7.0	7.0	6.9	7.0	7.0	7.1



Պաշտոնապես գրանցված գործազուրկներն ըստ սեռի, տարիքի, կրթության և բնակության վայրի, 2009թ. դեկտեմբերի վերջի դրությամբ

	Ընդամենը, հազ. մարդ	Ընդամենի նկատմամբ, %	նրանցից՝			
			կանայք, հազ. մարդ	կանանց ընդամենի նկատմամբ, %	գյուղաբնակներ, հազ. մարդ	գուղաբնակների ընդամենի նկատմամբ, %
<b>Ընդամենը</b>	<b>84.5</b>	<b>100</b>	<b>59.8</b>	<b>100</b>	<b>8.1</b>	<b>100</b>
<i>ըստ ստաժի.</i>						
մինչև մեկ տարվա ապահովագրական ստաժ ունեցողներ	4.9	5.8	3.6	6.0	0.2	3.0
մեկ և ավելի տարվա ապահովագրական ստաժ ունեցողներ	64.4	76.2	45.5	76.2	5.9	73.2
<i>ըստ տարիքի.</i>						
16 -18	0.5	0.6	0.3	0.5	0.1	0.9
19 - 24	5.2	6.1	3.7	6.1	0.5	6.3
25 - 30	10.3	12.2	7.1	11.9	1.0	12.2
31 - 34	7.9	9.3	5.7	9.6	0.8	10.1
35 -45	23.9	28.3	17.2	28.8	2.2	27.9
46 - 54	23.4	27.7	16.9	28.2	2.3	28.0
55 և բարձր	13.3	15.8	8.9	14.9	1.2	14.6
<i>կրթությամբ.</i>						
հետրուհական, բարձրագույն	12.0	14.2	8.7	14.6	0.5	5.8
թերի բարձրագույն	0.3	0.3	0.2	0.3	0.0	0.3
միջին մասնագիտական	18.8	22.3	14.3	23.9	1.5	19.0
նախնական մասնագիտական (արհեստագործական)	6.3	7.4	4.3	7.2	0.5	5.7
ընդհանուր միջնակարգ	41.9	49.5	29.2	48.9	4.8	59.1
ընդհանուր հատուկ	0.6	0.7	0.3	0.6	0.1	0.6
հիմնական ընդհանուր	4.2	5.0	2.5	4.3	0.7	8.2
տարրական ընդհանուր	0.4	0.5	0.3	0.4	0.1	1.2

Աշխատանք փնտրող անձանց աշխատանքի տեղավորումը, 2009թ. դեկտեմբերի վերջի դրությամբ

	Ընդամենը, հազ. մարդ	նրանցից՝ կանայք	Ապահովվել են աշխատանքով	
			ընդամենը, հազ. մարդ	նրանցից՝ կանայք
<b>Աշխատանք փնտրողներ, ընդամենը</b>	<b>99.3</b>	<b>66.1</b>	<b>9.4</b>	<b>5.7</b>
<i>այդ թվում.</i>				
գրադվաճներ, նրանցից՝	12.7	5.2	1.0	0.4
կենսաթոշակառուներ (ապահովագրական, տարիքային և սոցիալական ծերության)	0.4	0.2	0.0	0.0
չգրադվաճներ, այդ թվում.	86.3	60.8	8.4	5.3
կենսաթոշակառուներ (արտոնյալ պայմաններով, երկարամյա ծառայության, մասնակի, հաշմանդամության) նրանցից՝	1.8	1.2	0.1	0.1
հաշմանդամներ	1.2	0.8	0.1	0.1
<b>չգրադվաճներից՝ գործազուրկներ, նրանցից՝</b>	<b>84.5</b>	<b>59.8</b>	<b>8.3</b>	<b>5.3</b>
մինչև մեկ տարի աշխատանքային ստաժ ունեցողներ	4.9	3.6	0.1	0.0
պարտադիր զինվորական ծառայությունից վերադարձածներ	0.7	0.0	0.1	0.0
բանվորներ	50.9	34.2	4.1	2.5
առաջին անգամ աշխատանք փնտրողներ, նրանցից՝	15.2	10.6	1.6	0.9
չբջանավարտներ, այդ թվում.	2.2	1.6	0.1	0.1
բարձրագույն ուսումնական հաստատությունների	0.5	0.4	0.1	0.0
միջին մասնագիտական ուսումնական հաստատությունների	0.6	0.4	0.0	0.0
արհեստագործական դպրոցների	0.2	0.1	0.0	0.0
հանրակրթական դպրոցների	0.9	0.6	0.0	0.0

Աշխատուժի պահանջարկը և աշխատանք փնտրողների աշխատանքով ապահովվումն ըստ տնտեսության հատվածների, տնտեսական գործունեության տեսակների, 2009թ.

	Աշխատուժի պահանջարկի վերաբերյալ հայտ ներկայացնող գործատուների թվաքանակը	Թափուր աշխատատեղերի թիվը		Ապահովվել են աշխատանքով, մարդ
		ընդամենը	որից՝ բանվորական	
<b>Ընդամենը</b>	<b>2808</b>	<b>7265</b>	<b>5736</b>	<b>9394</b>
<i>ըստ տնտեսության հատվածների</i>				
Պետական	654	1335	727	1821
Մասնավոր	2121	5861	4972	7510
Հասարակական և կրոնական կազմակերպություններ, հիմնադրամներ	33	69	37	63
<i>ըստ տնտեսական գործունեության տեսակների</i>				
Գյուղատնտեսություն, որսորդություն և անտառալստեսություն, ձկնորսություն, ձկնաբուծություն	87	165	125	235
Արդյունաբերություն	561	1848	1598	1884
Շինարարություն	270	1770	1727	1638
Առևտուր, ավտոմեքենաների, կենցաղային արտադրատեսակների և անձնական օգտագործման իրերի նորոգում	585	961	773	2122
Հյուրանոցներ և ռեստորաններ	150	259	208	357
Տրանսպորտ և կապ	191	513	465	562
Ֆինանսական գործունեություն	30	35	14	75
Անշարժ գույքի հետ կապված գործառնություններ, վարձակալում և ծառայությունների մատուցում	66	129	91	192
Պետական կառավարում	94	140	61	292
Կրթություն	272	408	140	620
Առողջապահություն և սոցիալական ծառայությունների մատուցում	191	448	107	359
Կունուս, սոցիալական և անհատական ծառայությունների մատուցում	276	548	389	785
Տնային տնտեսությունների վարման ծառայություններ	15	17	17	124
Օտարերկրյա (էքստերիտորյալ) կազմակերպությունների գործունեություն	20	24	21	149

Աշխատանքով ապահովված նախկին գործազուրկներն ըստ աշխատանք փնտրելու տևողության և սեռի, 2009թ.

	Նախկին գործազուրկներ, մարդ	ըստ աշխատանք փնտրելու տևողության, մարդ					Ավարտված գործազրկության միջին տևողությունը, ամիս
		մինչև 1 ամիս	1 - 3 ամիս	3-6 ամիս	6-12 ամիս	1 տարի և ավելի	
<b>Ընդամենը</b>	<b>8293</b>	<b>293</b>	<b>686</b>	<b>983</b>	<b>1499</b>	<b>4832</b>	<b>12.8</b>
<i>ըստ տարիքի.</i>							
16-24	876	44	110	152	171	399	11.0
25-30	1528	59	151	291	346	681	11.1
31-50	4046	118	288	373	715	2552	13.5
50-ից բարձր	1843	72	137	167	267	1200	13.6
<b>Կին</b>	<b>5268</b>	<b>149</b>	<b>373</b>	<b>542</b>	<b>947</b>	<b>3257</b>	<b>13.4</b>
<i>ըստ տարիքի.</i>							
16-24	572	33	70	96	110	263	11.0
25-30	907	24	76	155	217	435	11.7
31-50	2689	80	160	213	465	1771	13.9
50-ից բարձր	1120	32	67	78	155	788	14.4
<b>Տղամարդ</b>	<b>3025</b>	<b>144</b>	<b>313</b>	<b>441</b>	<b>552</b>	<b>1575</b>	<b>11.9</b>
<i>ըստ տարիքի.</i>							
16-24	304	11	40	56	61	136	11.0
25-30	621	35	75	136	129	246	10.3
31-50	1357	38	128	160	250	781	12.8
50-ից բարձր	723	40	70	89	112	412	12.4

**Գործազուրկների թվաքանակն ըստ աշխատանք փնտրելու տևողության և սեռի, 2009թ. դեկտեմբերի վերջի դրությամբ**

	Գործազուրկներ, հազ. մարդ	ըստ աշխատանք փնտրելու տևողության, հազ. մարդ					Անավարտ գործազրկության միջին տևողությունը, ամիս
		մինչև 1 ամիս	1 - 3 ամիս	3-6 ամիս	6-12 ամիս	1 տարի և ավելի	
<b>Ընդամենը</b>	<b>84.5</b>	<b>4.4</b>	<b>5.7</b>	<b>10.1</b>	<b>18.9</b>	<b>45.3</b>	<b>12.4</b>
Կին	59.7	2.9	3.8	6.7	13.0	33.3	12.6
Տղամարդ	24.7	1.5	1.9	3.4	6.0	12.1	11.7

**Գործազուրկների մասնագիտական ուսուցումը, 2009թ.**

	Ընդամենը, մարդ	այդ թվում՝ ըստ ուսուցման տեսակների		
		վերամասնագիտացում	որակավորման բարձրացում	նախնական մասնագիտական պատրաստում և արհեստագործական ուսուցում
<b>Մասնագիտական ուսուցումն ավարտածներ</b>	<b>1590</b>	<b>1243</b>	<b>39</b>	<b>308</b>
<i>նրանցից՝</i>				
գրավավաճության ծառայության ուսումնական հաստատություններում	34	22	...	12
կազմակերպություններում	506	397	10	99
ուսումնական այլ հաստատություններում	325	273	4	48
այլ կազմակերպություններում	725	551	25	149
<i>մասնագիտական ուսուցումն ավարտածներից.</i>				
կանայք	1276	1013	25	238
աշխատանքով ապահովվածներ	458	362	13	83
<i>նրանցից՝</i>				
կանայք	334	287	6	41
16-24 տարեկաններ	166	107	4	55
25-30 տարեկաններ	165	134	7	24
առնվազն մեկ տարվա ապահովագրական ստաժ ունեցողներ	716	601	26	89
ապահովագրական ստաժ չունեցող կամ մինչև մեկ տարվա ստաժ ունեցողներ	874	642	13	219

**Հաշմանդամների մասնագիտական ուսուցումը և աշխատանքային ունակությունների վերականգնումը, 2009թ.**

	Ընդամենը, մարդ	այդ թվում՝ ըստ ուսուցման տեսակների		
		վերամասնագիտացում	որակավորման բարձրացում	նախնական մասնագիտական պատրաստում և արհեստագործական ուսուցում
<b>Մասնագիտական ուսուցումն ավարտածներ</b>	<b>106</b>	<b>70</b>	<b>7</b>	<b>29</b>
Մասնագիտական ուսուցում անցնողներ, չորրորդ եռամսյակի սկզբին	39	23	3	13
Ուսուցումը շարունակողներ, չորրորդ եռամսյակի վերջին	16	10	...	6
Ապահովագրական ստաժ չունեցող կամ մինչև 1 տարվա ապահովագրական ստաժ ունեցողներ	43	23	1	19
Ապահովվել են աշխատանքով	40	27	5	8
<i>նրանցից՝</i> կանայք	20	13	2	5

**1.4.1.1.Զբաղվածության ցուցանիշներն ըստ տնային տնտեսությունների կենսամակարդակի ամբողջացված հետազոտության արդյունքների**

Ստորև ներկայացվում են 2007-2008թթ. հետազոտությամբ արձանագրված որոշ առանցքային ցուցանիշներ՝ գյուղ-քաղաք բաշխվածությամբ, իսկ ամբողջական արդյունքները զետեղված են ՀՀ ԱՎԾ կայքէջում (<http://www.armstat.am/am/?nid=82&id=1108>)<sup>1</sup>: Հետազոտությունն իրականացվել է 7872 տնային տնտեսություններում՝ ողջ տարվա ընթացքում՝ ընդգրկելով ՀՀ բոլոր մարզերը: Տվյալները հիմնված են հանրապետության **16-75 տարեկան** անդամների պատասխանների վրա: Հետազոտությամբ դիտարկվող ժամանակաշրջանը եղել է հարցմանը նախորդող վերջին մեկ շաբաթը:

**Աշխատանքային ռեսուրսների կազմը, 2007-2008թթ.**

	Աշխատանքային ռեսուրսներ			այդ թվում՝					
				տնտեսապես ակտիվ բնակչություն			տնտեսապես ոչ ակտիվ բնակչություն		
	ընդամենը	քաղաք	գյուղ	ընդամենը	քաղաք	գյուղ	ընդամենը	քաղաք	գյուղ
2007	2348.1	1542.8	805.3	1637.1	1016.2	620.9	711.1	526.7	184.4
2008	2278.4	1503.6	774.8	1655.0	1013.2	641.8	623.4	490.4	133.0
08/07,%	97.0	97.5	96.2	101.1	99.7	103.4	87.7	93.1	72.1

**Տնտեսապես ակտիվ բնակչության կազմը, 2007-2008թթ.**

	Տնտեսապես ակտիվ բնակչություն			այդ թվում՝					
				զբաղվածներ			գործազուրկներ		
	ընդամենը	քաղաք	գյուղ	ընդամենը	քաղաք	գյուղ	ընդամենը	քաղաք	գյուղ
2007	1637.1	1016.2	620.9	1166.8	646.0	520.8	470.3	370.2	100.1
2008	1655.0	1013.2	641.8	1182.0	639.0	543.0	473.0	374.2	98.8
08/07,%	101.1	99.7	103.4	101.3	98.9	104.3	100.6	101.1	98.7

**Աշխատանքային ռեսուրսները և տնտեսապես ոչ ակտիվ բնակչությունն ըստ տարիքային խմբերի, 2007-2008թթ.**

հազ. մարդ

	Աշխատանքային ռեսուրսներ		Քաղաք		Գյուղ		Տնտեսապես ոչ ակտիվ բնակչություն		Քաղաք		Գյուղ	
	2007	2008	2007	2008	2007	2008	2007	2008	2007	2008	2007	2008
<b>Ընդամենը</b>	<b>2348.1</b>	<b>2278.4</b>	<b>1542.8</b>	<b>1503.6</b>	<b>805.3</b>	<b>774.8</b>	<b>711.1</b>	<b>623.4</b>	<b>526.7</b>	<b>490.4</b>	<b>184.4</b>	<b>133.0</b>
16-19	260.9	219.1	161.8	134.5	99.1	84.6	193.6	145.7	128.5	100.8	65.2	44.9
20-24	302.8	280.3	199.2	180.9	103.6	99.4	102.9	89.7	72.5	63.9	30.4	25.7
25-29	231.9	239.5	162.2	163.8	69.7	75.7	48.0	54.2	36.9	41.0	11.1	13.2
30-34	195.4	193.7	136.9	139.0	58.5	54.7	33.7	31.8	26.1	26.1	7.6	5.7
35-39	166.3	177.0	101.3	116.0	65.0	60.9	18.1	22.1	15.0	18.3	3.1	3.8
40-44	220.8	198.4	137.3	121.1	83.5	77.3	23.7	17.4	18.3	15.9	5.5	1.4
45-49	259.8	244.9	166.4	149.1	93.3	95.8	28.4	27.0	25.0	22.9	3.3	4.1
50-54	203.7	215.0	141.3	143.4	62.4	71.6	27.4	26.8	22.4	24.9	5.0	1.9
55-59	151.8	163.0	113.7	119.5	38.1	43.5	35.3	28.0	30.1	25.8	5.2	2.2
60-64	83.3	92.9	61.8	70.1	21.5	22.9	31.3	30.6	26.5	26.8	4.8	3.8
65-69	134.2	112.8	81.8	77.1	52.5	35.7	73.5	58.7	56.8	50.4	16.7	8.3
70-75	137.2	141.9	79.1	89.2	58.1	52.7	95.1	91.5	68.5	73.5	26.6	18.0

<sup>1</sup><<Աշխատանքի շուկան Հայաստանի Հանրապետությունում, 2009 (2004-2008)>> վիճակագրական ժողովածու:



**Աշխատանքային ռեսուրսները և տնտեսապես ոչ ակտիվ բնակչությունն ըստ կրթական մակարդակի, 2007-2008թթ.**

	Աշխատանքային ռեսուրսներ		Քաղաք		Գյուղ		Տնտեսապես ոչ ակտիվ բնակչություն		Քաղաք		Գյուղ	
	2007	2008	2007	2008	2007	2008	2007	2008	2007	2008	2007	2008
<b>Ընդամենը</b>	<b>2348.1</b>	<b>2278.4</b>	<b>1542.8</b>	<b>1503.6</b>	<b>805.3</b>	<b>774.8</b>	<b>711.1</b>	<b>623.4</b>	<b>526.7</b>	<b>490.4</b>	<b>184.4</b>	<b>133.0</b>
Բարձրագույն, հետբուհական	396.9	405.4	339.8	346.9	57.1	58.5	69.9	76.3	65.3	71.6	4.7	4.6
Միջին մասնագիտական	503.1	539.2	370.2	399.4	132.9	139.8	141.5	143.5	118.7	123.2	22.7	20.3
Նախամասնագիտական (արհեստագործական)	135.7	76.5	95.0	50.6	40.7	25.9	29.1	14.7	24.1	12.5	4.9	2.2
Միջնակարգ լրիվ ընդհանուր	983.3	976.0	566.2	556.1	417.1	419.9	305.6	256.4	219.9	199.3	85.7	57.1
Հիմնական ընդհանուր	255.5	227.9	141.1	125.1	114.4	102.8	121.5	100.1	76.6	65.0	45.0	35.1
Տարրական ընդհանուր	73.7	53.3	30.5	25.5	43.2	27.8	43.5	32.4	22.0	18.8	21.5	13.6

**Տնտեսապես ոչ ակտիվ բնակչության կազմը, 2007-2008թթ.**

	Ընդամենը, հազ. մարդ		Քաղաք		Գյուղ	
	2007	2008	2007	2008	2007	2008
<b>Ընդամենը</b>	<b>711.1</b>	<b>623.4</b>	<b>526.7</b>	<b>490.4</b>	<b>184.4</b>	<b>133.0</b>
Սովորող, ուսանող	169.6	152.6	122.7	112.6	46.9	40.0
Տնային տնտեսությունը վարող	163.0	174.9	125.2	140.4	37.8	34.5
Կենսաթոշակառու, հաշմանդամ	217.9	193.8	166.5	162.5	51.3	31.3
Աշխատանք չունեցող այլ անձինք	160.6	102.1	112.2	74.9	48.4	27.2

**Բնակչությունն ըստ տնտեսական ակտիվության և տարիքային խմբերի, 2007-2008թթ.**

	Տնտեսապես ակտիվ բնակչություն, հազ. մարդ		Քաղաք		Գյուղ		Տնտեսական ակտիվության մակարդակը, %		Քաղաք		Գյուղ	
	2007	2008	2007	2008	2007	2008	2007	2008	2007	2008	2007	2008
<b>Ընդամենը</b>	<b>1637.1</b>	<b>1655.0</b>	<b>1016.2</b>	<b>1013.2</b>	<b>620.9</b>	<b>641.8</b>	<b>69.7</b>	<b>72.6</b>	<b>65.9</b>	<b>67.4</b>	<b>77.1</b>	<b>82.8</b>
16-19	67.3	73.4	33.3	33.7	34.0	39.7	25.8	33.5	20.6	25.0	34.2	46.9
20-24	199.8	190.6	126.7	117.0	73.2	73.7	66.0	68.0	63.6	64.7	70.7	74.1
25-29	183.9	185.3	125.3	122.8	58.7	62.5	79.3	77.4	77.2	75.0	84.1	82.6
30-34	161.7	161.8	110.8	112.9	50.9	48.9	82.7	83.6	80.9	81.2	87.0	89.6
35-39	148.2	154.9	86.3	97.7	61.9	57.2	89.1	87.5	85.2	84.2	95.2	93.8
40-44	197.1	181.0	119.0	105.1	78.0	75.9	89.2	91.2	86.7	86.8	93.5	98.2
45-49	231.4	218.0	141.4	126.2	90.0	91.7	89.1	89.0	85.0	84.7	96.4	95.7
50-54	176.3	188.2	118.9	118.5	57.4	69.7	86.6	87.5	84.1	82.6	92.1	97.3
55-59	116.5	135.0	83.6	93.6	32.9	41.4	76.7	82.8	73.5	78.4	86.3	95.0
60-64	52.0	62.3	35.3	43.2	16.7	19.1	62.4	67.1	57.1	61.7	77.8	83.5
65-69	60.8	54.1	25.0	26.7	35.8	27.4	45.3	47.9	30.6	34.6	68.2	76.7
70-75	42.1	50.4	10.6	15.7	31.5	34.7	30.7	35.5	13.4	17.6	54.2	65.8

**Բնակչությունն ըստ տնտեսական ակտիվության և կրթական մակարդակի, 2007-2008թթ.**

	Տնտեսապես ակտիվ բնակչություն, հազ. մարդ		Քաղաք		Գյուղ		Տնտեսական ակտիվության մակարդակը, %		Քաղաք		Գյուղ	
	2007	2008	2007	2008	2007	2008	2007	2008	2007	2008	2007	2008
<b>Ընդամենը</b>	<b>1637.1</b>	<b>1655.0</b>	<b>1016.2</b>	<b>1013.2</b>	<b>620.9</b>	<b>641.8</b>	<b>69.7</b>	<b>72.6</b>	<b>65.9</b>	<b>67.4</b>	<b>77.1</b>	<b>82.8</b>
Բարձրագույն, հետբուհական	327.0	329.2	274.6	275.3	52.4	53.9	82.4	81.2	80.8	79.3	91.9	92.1
Միջին մասնագիտական	361.6	395.6	251.4	276.2	110.2	119.5	71.9	73.4	67.9	69.2	82.9	85.5
Նախամասնագիտական (արհեստագործական)	106.6	61.8	70.9	38.1	35.7	23.7	78.6	80.8	74.6	75.3	87.9	91.5
Միջնակարգ լրիվ ընդհանուր	677.7	719.6	346.3	356.8	331.4	362.8	68.9	73.7	61.2	64.2	79.5	86.4
Հիմնական ընդհանուր	133.9	127.9	64.5	60.1	69.4	67.8	52.4	56.1	45.7	48.0	60.7	65.9
Տարրական ընդհանուր	30.2	20.9	8.5	6.7	21.8	14.2	41.0	39.2	27.7	26.3	50.4	51.0

**Զբաղվածությունն ըստ տարիքային խմբերի, 2007-2008թթ.**

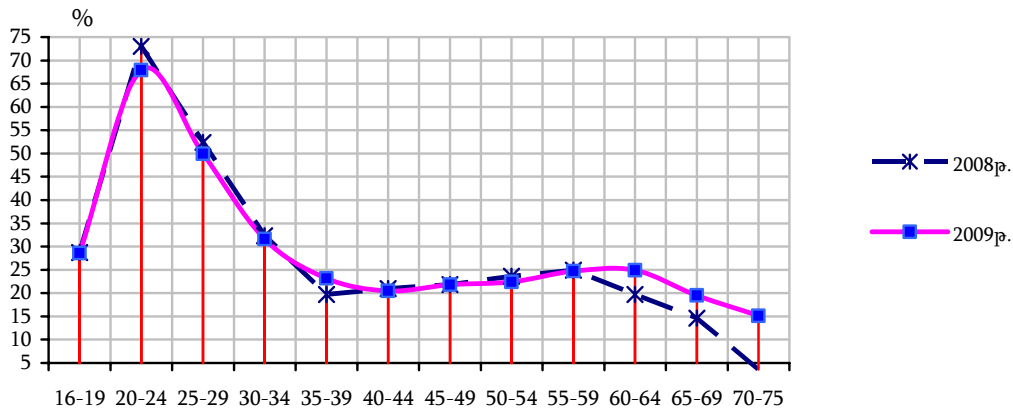
	Զբաղվածներ, հազ. մարդ		Քաղաք		Գյուղ		Զբաղվածության մակարդակը, %		Քաղաք		Գյուղ	
	2007	2008	2007	2008	2007	2008	2007	2008	2007	2008	2007	2008
<b>Ընդամենը</b>	<b>1166.8</b>	<b>1182.0</b>	<b>646.0</b>	<b>639.0</b>	<b>520.8</b>	<b>543.0</b>	<b>49.7</b>	<b>51.9</b>	<b>41.9</b>	<b>42.5</b>	<b>64.7</b>	<b>70.1</b>
16-19	18.2	23.5	4.9	5.7	13.2	17.8	7.0	10.7	3.0	4.2	13.4	21.1
20-24	95.1	95.5	53.1	54.3	42.0	41.2	31.4	34.1	26.7	30.0	40.5	41.4
25-29	124.5	126.8	79.2	78.3	45.3	48.5	53.7	52.9	48.8	47.8	65.0	64.1
30-34	116.7	122.2	73.8	79.0	42.9	43.1	59.7	63.1	53.9	56.8	73.3	78.9
35-39	119.0	118.9	60.7	66.3	58.3	52.6	71.6	67.2	60.0	57.2	89.7	86.3
40-44	155.8	143.9	84.6	72.2	71.2	71.7	70.5	72.5	61.6	59.6	85.2	92.8
45-49	181.1	170.3	97.2	85.2	83.8	85.2	69.7	69.5	58.4	57.1	89.8	88.9
50-54	134.8	146.0	82.4	79.8	52.4	66.2	66.2	67.9	58.3	55.7	84.0	92.4
55-59	87.5	101.7	58.3	62.2	29.2	39.5	57.6	62.4	51.2	52.1	76.7	90.7
60-64	41.8	46.8	25.7	29.1	16.0	17.7	50.1	50.4	41.6	41.5	74.5	77.5
65-69	51.9	43.5	16.8	17.5	35.1	26.0	38.7	38.6	20.5	22.7	66.9	73.0
70-75	40.6	42.8	9.2	9.3	31.3	33.4	29.6	30.1	11.6	10.4	54.0	63.5

**Զբաղվածությունն ըստ կրթական մակարդակի, 2007-2008թթ.**

	Զբաղվածներ, հազ. մարդ		Քաղաք		Գյուղ		Զբաղվածության մակարդակը, %		Քաղաք		Գյուղ	
	2007	2008	2007	2008	2007	2008	2007	2008	2007	2008	2007	2008
<b>Ընդամենը</b>	<b>1166.8</b>	<b>1182.0</b>	<b>646.0</b>	<b>639.0</b>	<b>520.8</b>	<b>543.0</b>	<b>49.7</b>	<b>51.9</b>	<b>41.9</b>	<b>42.5</b>	<b>64.7</b>	<b>70.1</b>
Բարձրագույն, հետբուհական	246.6	248.7	201.9	200.0	44.7	48.7	62.1	61.3	59.4	57.6	78.4	83.3
Միջին մասնագիտական	254.5	274.4	160.7	172.5	93.8	101.9	50.6	50.9	43.4	43.2	70.6	72.9
Նախամասնագիտական (արհեստագործական)	77.3	46.2	47.6	26.9	29.7	19.3	56.9	60.4	50.1	53.0	72.9	74.7
Միջնակարգ լրիվ ընդհանուր	467.4	500.2	194.0	197.0	273.4	303.1	47.5	51.2	34.3	35.4	65.5	72.2
Հիմնական ընդհանուր	95.1	94.1	36.7	38.1	58.4	56.0	37.2	41.3	26.0	30.4	51.1	54.5
Տարրական ընդհանուր	26.0	18.5	5.1	4.6	20.9	13.9	35.3	34.8	16.8	18.2	48.3	50.0

Գործազրկությունն ըստ տարիքային խմբերի, 2007-2008թթ.

	Գործազուրկներ, հազ. մարդ		Քաղաք		Գյուղ		Գործազրկության մակարդակը, %		Քաղաք		Գյուղ	
	2007	2008	2007	2008	2007	2008	2007	2008	2007	2008	2007	2008
<b>Ընդամենը</b>	<b>470.3</b>	<b>473.0</b>	<b>370.2</b>	<b>374.2</b>	<b>100.1</b>	<b>98.8</b>	<b>28.7</b>	<b>28.6</b>	<b>36.4</b>	<b>36.9</b>	<b>16.1</b>	<b>15.4</b>
16-19	49.1	49.8	28.4	28.0	20.7	21.8	73.0	67.9	85.2	83.1	61.0	55.1
20-24	104.7	95.1	73.5	62.6	31.2	32.5	52.4	49.9	58.0	53.5	42.7	44.1
25-29	59.4	58.5	46.1	44.5	13.3	14.0	32.3	31.6	36.8	36.2	22.7	22.4
30-34	45.0	39.7	37.0	33.9	8.0	5.8	27.8	24.5	33.4	30.0	15.7	11.9
35-39	29.2	36.0	25.6	31.4	3.6	4.6	19.7	23.2	29.6	32.1	5.8	8.0
40-44	41.3	37.1	34.4	32.9	6.9	4.2	21.0	20.5	28.9	31.3	8.8	5.5
45-49	50.3	47.6	44.2	41.0	6.2	6.6	21.8	21.8	31.2	32.5	6.9	7.2
50-54	41.5	42.2	36.5	38.7	5.0	3.5	23.6	22.4	30.7	32.7	8.8	5.1
55-59	29.0	33.3	25.3	31.4	3.7	1.9	24.9	24.7	30.3	33.5	11.1	4.5
60-64	10.3	15.5	9.6	14.1	0.7	1.4	19.7	24.9	27.1	32.7	4.2	7.2
65-69	8.9	10.5	8.2	9.2	0.7	1.3	14.6	19.5	32.8	34.4	1.9	4.9
70-75	1.5	7.6	1.4	6.4	0.1	1.2	3.6	15.1	13.2	40.7	0.4	3.5



Գործազրկությունն ըստ կրթական մակարդակի, 2007-2008թթ.

	Գործազուրկներ, հազ. մարդ		Քաղաք		Գյուղ		Գործազրկության մակարդակը, %		Քաղաք		Գյուղ	
	2007	2008	2007	2008	2007	2008	2007	2008	2007	2008	2007	2008
<b>Ընդամենը</b>	<b>470.3</b>	<b>473.0</b>	<b>370.2</b>	<b>374.2</b>	<b>100.1</b>	<b>98.8</b>	<b>28.7</b>	<b>28.6</b>	<b>36.4</b>	<b>36.9</b>	<b>16.1</b>	<b>15.4</b>
Բարձրագույն, հետրոսկական	80.4	80.5	72.7	75.3	7.7	5.2	24.6	24.5	26.5	27.4	14.7	9.6
Միջին մասնագիտական	107.1	121.3	90.8	103.7	16.4	17.6	29.6	30.7	36.1	37.5	14.8	14.7
Նախամասնագիտական (արհեստագործական)	29.4	15.6	23.3	11.3	6.1	4.4	27.5	25.3	32.8	29.6	17.0	18.4
Միջնակարգ լրիվ ընդհանուր	210.3	219.4	152.2	159.8	58.1	59.7	31.0	30.5	44.0	44.8	17.5	16.4
Հիմնական ընդհանուր	38.8	33.8	27.9	22.0	11.0	11.8	29.0	26.4	43.2	36.6	15.8	17.3
Տարրական ընդհանուր	4.2	2.4	3.3	2.1	0.9	0.3	13.9	11.3	39.5	31.0	4.0	1.9

**Զբաղվածներն ըստ տնտեսական գործունեության տեսակների, 2007-2008թթ.**

	Ընդամենը, հազ. մարդ		Քաղաք		Գյուղ	
	2007	2008	2007	2008	2007	2008
<b>Ընդամենը</b>	<b>1166.8</b>	<b>1182.0</b>	<b>646.0</b>	<b>639.0</b>	<b>520.8</b>	<b>543.0</b>
Գյուղատնտեսություն	415.0	444.2	44.5	49.5	370.5	394.7
Արդյունաբերություն	134.0	129.5	111.0	105.8	23.0	23.8
Շինարարություն	91.4	105.1	68.0	78.4	23.4	26.7
Առևտուր, ավտոմեքենաների նորոգում, հյուրանոցներ և ռեստորաններ	126.9	121.2	111.1	108.4	15.9	12.8
Տրանսպորտ և կապ	72.0	61.9	61.9	52.6	10.1	9.3
Ֆինանսական գործունեություն, անշարժ գույքի հետ կապված գործառնություններ, վարձակալում և սպառողների ծառայությունների մատուցում	31.0	29.5	27.3	27.2	3.6	2.4
Պետական կառավարում, կրթություն, առողջապահություն, սոցիալական անհատական ծառայությունների մատուցում	236.7	229.2	174.9	165.6	61.9	63.6
Այլ ծառայություններ	59.9	61.4	47.4	51.7	12.5	9.7

**Զբաղվածներն ըստ զբաղվածության կարգավիճակի, 2007-2008թթ.**

	Ընդամենը, հազ. մարդ		Քաղաք		Գյուղ	
	2007	2008	2007	2008	2007	2008
<b>Ընդամենը</b>	<b>1166.8</b>	<b>1182.0</b>	<b>646.0</b>	<b>639.0</b>	<b>520.8</b>	<b>543.0</b>
Վարձու աշխատող	687.7	686.5	538.0	537.2	149.6	149.3
Գործատու	6.3	352.7	5.7	88.1	0.6	264.6
Ինքնազբաղված	406.0	140.7	91.9	11.7	314.0	129.1
Այլ	66.9	2.0	10.3	2.0	56.5	0.0

**Զբաղվածներն ըստ աշխատանքի բնույթի, 2007-2008թթ.**

	Ընդամենը, հազ. մարդ		Քաղաք		Գյուղ	
	2007	2008	2007	2008	2007	2008
<b>Ընդամենը</b>	<b>1166.8</b>	<b>1182.0</b>	<b>646.0</b>	<b>639.0</b>	<b>520.8</b>	<b>543.0</b>
Մշտական	865.4	893.8	529.0	527.9	336.4	365.9
Ժամանակավոր, սեզոնային	273.4	269.8	97.6	99.5	175.8	170.3
Պատահական, միանգամյա	28.0	18.4	19.4	11.7	8.6	6.7

**Զբաղվածներն ըստ տնտեսության հատվածների, 2007-2008թթ.**

	Ընդամենը, հազ. մարդ		Քաղաք		Գյուղ	
	2007	2008	2007	2008	2007	2008
<b>Ընդամենը</b>	<b>1166.8</b>	<b>1182.0</b>	<b>646.0</b>	<b>639.0</b>	<b>520.8</b>	<b>543.0</b>
Պետական	272.5	257.1	204.6	191.3	67.9	65.8
Համայնքային	7.3	8.0	2.5	2.1	4.8	5.9
Մասնավոր	883.7	915.4	436.2	444.1	447.5	471.3
Հասարակական	3.3	1.5	2.7	1.5	0.6	0

Զբաղվածներն ըստ փաստացի աշխատած շաբաթական ժամերի, 2007-2008թթ.

	Ընդամենը <i>հազ. մարդ</i>	<i>ըստ ժամերի</i>							Միջին շաբաթական ժամերը, <i>ժամ</i>	
		0	1-10	11-20	21-30	31-40	41- 50	51- 60		61>
<b>2007</b>										
<b>Ընդամենը</b>	<b>1166.8</b>	<b>44.5</b>	<b>53.3</b>	<b>178.5</b>	<b>174.9</b>	<b>267.9</b>	<b>266.8</b>	<b>103.8</b>	<b>77.2</b>	<b>36.8</b>
Քաղաք	646.0	15.3	17.6	45.3	51.5	186.6	185.7	81.6	62.5	43.1
Գյուղ	520.8	29.2	35.7	133.2	123.4	81.3	81.1	22.3	14.7	29.0
<b>2008</b>										
<b>Ընդամենը</b>	<b>1182.0</b>	<b>73.8</b>	<b>62.9</b>	<b>169.9</b>	<b>151.9</b>	<b>271.8</b>	<b>275.4</b>	<b>95.8</b>	<b>80.5</b>	<b>36.1</b>
Քաղաք	639.0	31.6	13.6	31.8	44.6	168.5	201.4	78.4	69.2	43.4
Գյուղ	543.0	42.2	49.3	138.1	107.3	103.3	74.0	17.4	11.3	27.4

Զբաղվածներն ըստ փաստացի աշխատած շաբաթական ժամերի, աշխատանքի բնույթի  
և սեռի, 2007-2008թթ.

	<b>2007</b>									
	Ընդամենը <i>հազ. մարդ</i>	<i>ըստ ժամերի</i>								Միջին շաբաթական ժամերը, <i>ժամ</i>
		0	1-10	11-20	21-30	31-40	41- 50	51- 60	61>	
<b>Ընդամենը</b>	<b>1166.8</b>	<b>44.5</b>	<b>53.3</b>	<b>178.5</b>	<b>174.9</b>	<b>267.9</b>	<b>266.8</b>	<b>103.8</b>	<b>77.2</b>	<b>36.8</b>
Մշտական	865.4	7.6	24.4	112.5	108.8	232.7	237.2	81.9	60.4	40.0
Ժամանակավոր, սեզոնային	273.4	34.2	26.1	60.8	62.3	30.0	26.3	19.9	13.8	27.4
Պատահական, միանգամյա	28.0	2.6	2.8	5.3	3.8	5.2	3.3	2.0	3.0	32.0
<b>Տղամարդ</b>	<b>643.9</b>	<b>21.3</b>	<b>19.7</b>	<b>67.7</b>	<b>87.6</b>	<b>146.7</b>	<b>164.4</b>	<b>74.9</b>	<b>61.6</b>	<b>40.7</b>
Մշտական	452.7	1.3	5.4	33.8	44.0	120.1	141.9	58.7	47.5	44.7
Ժամանակավոր, սեզոնային	169.0	17.6	12.7	30.2	40.2	22.2	19.4	14.7	11.9	31.1
Պատահական, միանգամյա	22.2	2.4	1.5	3.6	3.3	4.4	3.1	1.5	2.3	32.3
<b>Կին</b>	<b>522.9</b>	<b>23.1</b>	<b>33.6</b>	<b>110.9</b>	<b>87.3</b>	<b>121.2</b>	<b>102.4</b>	<b>28.9</b>	<b>15.6</b>	<b>32.1</b>
Մշտական	412.7	6.3	19.0	78.7	64.8	112.6	95.2	23.2	12.9	34.8
Ժամանակավոր, սեզոնային	104.4	16.6	13.4	30.5	22.0	7.7	7.0	5.2	2.0	21.6
Պատահական, միանգամյա	5.8	0.2	1.2	1.7	0.5	0.8	0.2	0.5	0.7	29.3
<b>2008</b>										
<b>Ընդամենը</b>	<b>1182.0</b>	<b>73.8</b>	<b>62.9</b>	<b>169.9</b>	<b>151.9</b>	<b>271.8</b>	<b>275.4</b>	<b>95.8</b>	<b>80.5</b>	<b>36.1</b>
Մշտական	893.8	15.8	39.8	112.2	104.0	237.3	242.3	75.9	66.5	39.3
Ժամանակավոր, սեզոնային	269.8	56.9	22.0	55.0	44.8	31.5	30.0	17.2	12.5	25.4
Պատահական, միանգամյա	18.4	1.1	1.2	2.7	3.2	3.0	3.1	2.7	1.5	36.4
<b>Տղամարդ</b>	<b>644.3</b>	<b>38.5</b>	<b>22.8</b>	<b>66.6</b>	<b>66.7</b>	<b>142.2</b>	<b>173.5</b>	<b>71.9</b>	<b>62.2</b>	<b>39.9</b>
Մշտական	464.3	5.2	12.2	38.6	39.2	115.8	147.9	55.4	50.1	43.8
Ժամանակավոր, սեզոնային	163.8	32.1	10.2	26.1	24.7	23.5	22.8	13.8	10.6	29.1
Պատահական, միանգամյա	16.2	1.1	0.4	2.0	2.8	2.9	2.8	2.7	1.5	38.4
<b>Կին</b>	<b>537.7</b>	<b>35.3</b>	<b>40.2</b>	<b>103.2</b>	<b>85.3</b>	<b>129.6</b>	<b>101.9</b>	<b>23.9</b>	<b>18.3</b>	<b>31.4</b>
Մշտական	429.5	10.5	27.6	73.6	64.8	121.6	94.4	20.4	16.5	34.3
Ժամանակավոր, սեզոնային	106.0	24.8	11.8	28.9	20.1	7.9	7.2	3.5	1.9	19.8
Պատահական, միանգամյա	2.2	0.0	0.8	0.7	0.4	0.1	0.3	0.0	0.0	21.4

Զբաղվածների միջին դրամական եկամուտն ըստ տնտեսական գործունեության տեսակների,  
2007-2008թթ.

դրամ

	Ընդամենը		Քաղաք		Գյուղ	
	2007	2008	2007	2008	2007	2008
<b>Ընդամենը</b>	<b>53053</b>	<b>65328</b>	<b>61284</b>	<b>71910</b>	<b>38681</b>	<b>51576</b>
Գյուղատնտեսություն	28797	37577	27700	37094	28918	37631
Արդյունաբերություն	62031	71986	63874	73455	53277	65736
Շինարարություն	63114	79010	64838	79324	57710	78088
Առևտուր, ավտոմեքենաների նորոգում, հյուրանոցներ և ռեստորաններ	69271	74313	70761	74818	58280	70021
Տրանսպորտ և կապ	62548	77751	64639	80743	49711	60785
Ֆինանսական գործունեություն, անշարժ գույքի հետ կապված գործառնություններ, վարձակալում և սպառողների ծառայությունների մատուցում	75074	114796	75056	117475	75201	85709
Պետական կառավարում, կրթություն, առողջապահություն, սոցիալական և անհատական ծառայությունների մատուցում	54091	59449	55200	60083	50987	57814
Այլ ծառայություններ	50591	67344	54470	68252	35787	62518

