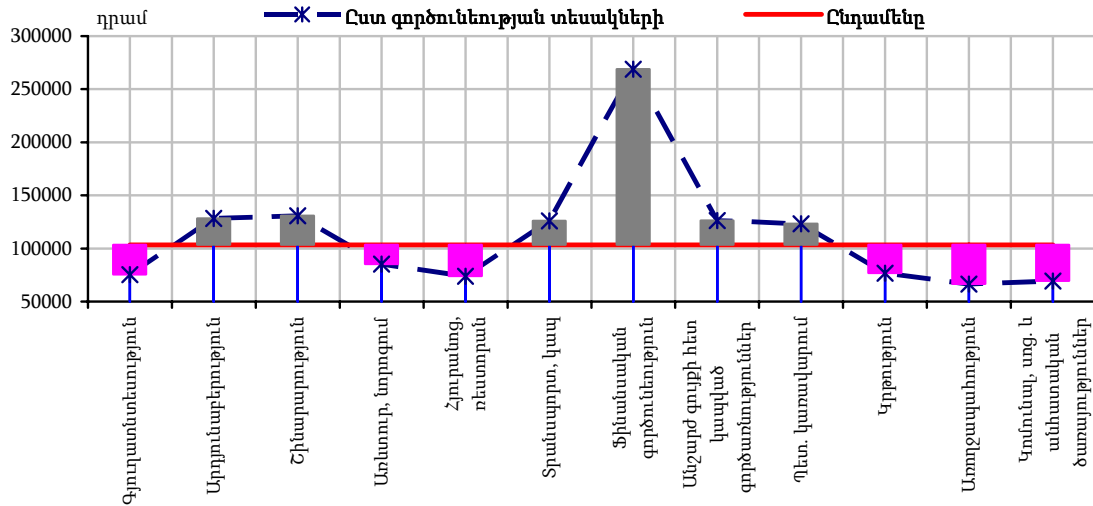


1.4.2. Աշխատանքի վարձատրություն

Միջին ամսական անվանական աշխատավարձն ըստ տնտեսական գործունեության տեսակների, 2009թ. հունվար-նոյեմբեր

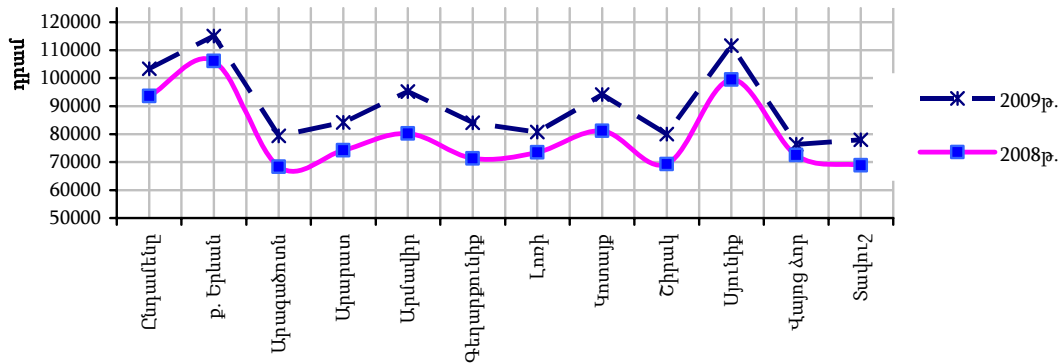
| | Անվանական միջին աշխատավարձը, դրամ | | Ընդամենի նկատմամբ, % | | 2008թ. նկատմամբ, % | |
|--|-----------------------------------|------------------|----------------------|------------------|--------------------|------------------|
| | նոյեմբեր | հունվար-նոյեմբեր | նոյեմբեր | հունվար-նոյեմբեր | նոյեմբեր | հունվար-նոյեմբեր |
| Ընդամենը | 103403 | 99145 | 100 | 100 | 110.4 | 111.5 |
| Գյուղատնտեսություն, որսորդություն և անտառային տնտեսություն | 75459 | 68140 | 73.0 | 68.7 | 99.9 | 107.7 |
| Զկնորություն, ձկնաբուծություն | 56556 | 53994 | 54.7 | 54.5 | 109.4 | 116.4 |
| Հանրագործական արդյունաբերություն | 181710 | 176737 | 175.7 | 178.3 | 112.7 | 84.9 |
| Մշակող արդյունաբերություն | 108245 | 96586 | 104.7 | 97.4 | 110.6 | 105.1 |
| Էլեկտրաէներգիայի, գազի, ջրի արտադրություն և բաշխում | 140711 | 130936 | 136.1 | 132.1 | 114.6 | 114.1 |
| Շինարարություն | 130887 | 122566 | 126.6 | 123.6 | 94.2 | 100.6 |
| Առևտուր, ավտոմեքենաների, կենցաղային արտադրատեսակների և անձնական օգտագործման իրերի նորոգում | 85019 | 80996 | 82.2 | 81.7 | 116.7 | 129.4 |
| Հյուրանոցներ և ռեստորաններ | 73814 | 74837 | 71.4 | 75.5 | 96.9 | 103.8 |
| Տրանսպորտ և կապ | 125899 | 122664 | 121.8 | 123.7 | 107.8 | 121.3 |
| Ֆինանսական գործունեություն | 268928 | 262671 | 260.1 | 264.9 | 103.6 | 101.3 |
| Անշարժ գույքի հետ կապված գործառնություններ, վարձակալում և ծառայությունների մատուցում | 126301 | 123109 | 122.1 | 124.2 | 100.4 | 104.5 |
| Պետական կառավարում | 123044 | 115063 | 119.0 | 116.1 | 119.4 | 111.2 |
| Կրթություն | 76614 | 75705 | 74.1 | 76.4 | 117.0 | 119.3 |
| Առողջապահություն և սոցիալական ծառայությունների մատուցում | 66375 | 64906 | 64.2 | 65.5 | 113.8 | 123.3 |
| Կոմունալ, սոցիալական և անհատական ծառայությունների մատուցում | 69317 | 67164 | 67.0 | 67.7 | 107.2 | 110.6 |

նոյեմբեր



Միջին ամսական անվանական աշխատավարձը ՀՀ մարզերում և ք. Երևանում, 2009թ. նոյեմբեր

| | Անվանական միջին աշխատավարձը, դրամ | Ընդամենի նկատմամբ, % | 2008թ. նույն ամսվա նկատմամբ, % | Սահմանված նվազագույն աշխատավարձի նկատմամբ, անգամ |
|-----------------|-----------------------------------|----------------------|--------------------------------|--|
| Ընդամենը | 103403 | 100.0 | 110.4 | 3.4 |
| ք. Երևան | 115073 | 111.3 | 108.4 | 3.8 |
| Արագածոտն | 79397 | 76.8 | 116.2 | 2.6 |
| Արարատ | 84139 | 81.4 | 113.4 | 2.8 |
| Արմավիր | 95258 | 92.1 | 118.8 | 3.2 |
| Գեղարքունիք | 84091 | 81.3 | 118.0 | 2.8 |
| Լոռի | 80722 | 78.1 | 109.8 | 2.7 |
| Կոտայք | 94106 | 91.0 | 115.9 | 3.1 |
| Շիրակ | 80046 | 77.4 | 115.5 | 2.7 |
| Սյունիք | 111559 | 107.9 | 112.1 | 3.7 |
| Վայոց ձոր | 76321 | 73.8 | 105.3 | 2.5 |
| Տավուշ | 77921 | 75.4 | 113.1 | 2.6 |



Միջին ամսական անվանական աշխատավարձը սոցիալական ոլորտում¹

| | 2008թ., դրամ | 2009թ., դրամ | Աճի տեմպը, % |
|-------------------|--------------|--------------|--------------|
| Հունվար | 56539 | 69272 | 122.5 |
| Հունվար-փետրվար | 57375 | 69866 | 121.8 |
| Հունվար-մարտ | 57652 | 70355 | 122.0 |
| Հունվար-ապրիլ | 58372 | 70602 | 121.0 |
| Հունվար-մայիսին | 58684 | 70844 | 120.7 |
| Հունվար-հունիս | 58981 | 71456 | 121.2 |
| Հունվար-հուլիս | 59638 | 71849 | 120.5 |
| Հունվար-օգոստոս | 59246 | 71390 | 120.5 |
| Հունվար-սեպտեմբեր | 58682 | 71285 | 121.5 |
| Հունվար-հոկտեմբեր | 58986 | 71403 | 121.1 |
| Հունվար-նոյեմբեր | 59329 | 71528 | 120.6 |

Միջին ամսական անվանական աշխատավարձն ըստ եռամսյակների

| | 2008թ., դրամ | 2009թ., դրամ | Աճի տեմպը, % |
|--------------|--------------|---------------------|--------------|
| I եռամսյակ | 84093 | 95928 | 114.1 |
| II եռամսյակ | 89946 | 99386 | 110.5 |
| III եռամսյակ | 93260 | 102149 | 109.5 |
| IV եռամսյակ | 102735 | 112591 ² | 109.6 |

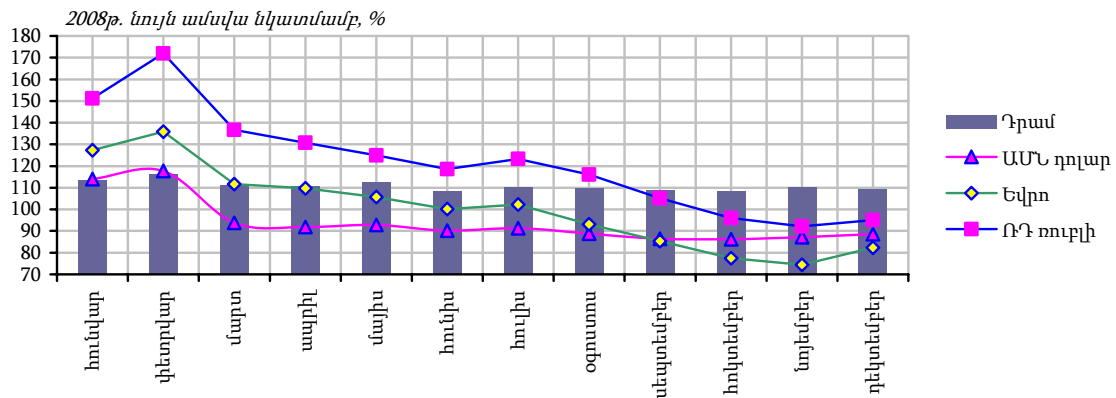
¹ Ներառված են առողջապահության, կրթության, մշակույթի և արվեստի ճյուղերը:

² Գնահատական:

Միջին ամսական անվանական աշխատավարձն ըստ արտադրության տեսակների (ՀՀ ԿԲ փոխարժեքով), 2009թ.

| | Դրամ | Նախորդ ամսվա նկատմամբ, % | 2008թ. նույն ամսվա նկատմամբ, % | ԱՄՆ դոլար | Նախորդ ամսվա նկատմամբ, % | 2008թ. նույն ամսվա նկատմամբ, % |
|------------------------|--------|--------------------------|--------------------------------|-----------|--------------------------|--------------------------------|
| Հունվար | 93516 | 77.7 | 113.5 | 306 | 78.3 | 114.0 |
| Փետրվար | 97920 | 104.7 | 116.5 | 321 | 104.7 | 117.8 |
| Մարտ | 97430 | 99.5 | 111.0 | 266 | 82.9 | 93.8 |
| Ապրիլ | 99358 | 102.0 | 110.6 | 267 | 100.1 | 91.8 |
| Մայիս | 98834 | 99.5 | 112.6 | 265 | 99.5 | 92.8 |
| Հունիս | 99965 | 101.1 | 108.5 | 273 | 102.7 | 90.2 |
| Հուլիս | 106999 | 107.0 | 110.3 | 293 | 107.5 | 91.3 |
| Օգոստոս | 98758 | 92.3 | 109.7 | 265 | 90.4 | 88.8 |
| Սեպտեմբեր | 100699 | 102.0 | 108.7 | 265 | 100.1 | 86.5 |
| Հոկտեմբեր | 102511 | 101.8 | 108.6 | 266 | 100.3 | 86.2 |
| Նոյեմբեր ^ժ | 103403 | 100.9 | 110.4 | 267 | 100.5 | 87.1 |
| Դեկտեմբեր ¹ | 131850 | 127.5 | 109.5 | 347 | 129.7 | 88.6 |

| | Եվրո | Նախորդ ամսվա նկատմամբ, % | 2008թ. նույն ամսվա նկատմամբ, % | Ռուբլի | Նախորդ ամսվա նկատմամբ, % | 2008թ. նույն ամսվա նկատմամբ, % |
|------------------------|------|--------------------------|--------------------------------|--------|--------------------------|--------------------------------|
| Հունվար | 232 | 80.5 | 127.3 | 9949 | 90.1 | 151.2 |
| Փետրվար | 251 | 107.9 | 135.8 | 11479 | 115.4 | 172.0 |
| Մարտ | 204 | 81.3 | 111.6 | 9218 | 80.3 | 136.7 |
| Ապրիլ | 202 | 99.1 | 109.7 | 8943 | 97.0 | 130.8 |
| Մայիս | 194 | 96.0 | 105.7 | 8469 | 94.7 | 124.9 |
| Հունիս | 194 | 100.1 | 100.1 | 8472 | 100.0 | 118.6 |
| Հուլիս | 208 | 107.0 | 102.3 | 9240 | 109.1 | 123.3 |
| Օգոստոս | 186 | 89.4 | 93.1 | 8376 | 90.7 | 116.1 |
| Սեպտեմբեր | 182 | 98.1 | 85.4 | 8147 | 97.3 | 105.1 |
| Հոկտեմբեր | 179 | 98.5 | 77.5 | 7819 | 96.0 | 96.0 |
| Նոյեմբեր ^ժ | 179 | 99.8 | 74.4 | 7734 | 98.9 | 92.2 |
| Դեկտեմբեր ¹ | 237 | 132.6 | 82.3 | 10398 | 134.4 | 94.2 |



¹ Գնահատական:

**Միջին ամսական անվանական աշխատավարձն ըստ տնտեսության հատվածների
և տնտեսական գործունեության տեսակների, 2009թ. նոյեմբեր**

| | Ընդամենը, դրամ | Պետական և համայնքային | | Մասնավոր | |
|--|-------------------|--------------------------|--------------------------------------|----------|--------------------------------------|
| | | դրամ | 2008թ. նույն ամսվա նկատմամբ, % | դրամ | 2008թ. նույն ամսվա նկատմամբ, % |
| Ընդամենը | 103403 | 85350 | 115.3 | 129960 | 106.5 |
| Գյուղատնտեսություն, որսորդություն և անտառային տնտեսություն | 75459 | 65178 | 87.2 | 88856 | 115.7 |
| Ձկնորսություն, ձկնաբուծություն | 56556 | - | - | 56556 | 109.4 |
| Հանքագործական արդյունաբերություն | 181710 | - | - | 181710 | 112.7 |
| Մշակող արդյունաբերություն | 108245 | 65955 | 111.6 | 108637 | 110.4 |
| Էլեկտրաէներգիայի, գազի, ջրի արտադրություն և բաշխում | 140711 | 194961 | 131.6 | 134737 | 112.4 |
| Շինարարություն | 130887 | 141465 | 119.9 | 130222 | 92.7 |
| Առևտուր, ավտոմեքենաների, կենցաղային արտադրատեսակների և անձնական օգտագործման իրերի նորոգում | 85019 | 61389 | 111.9 | 85104 | 116.7 |
| Հյուրանոցներ և ռեստորաններ | 73814 | 53939 | 108.4 | 74169 | 97.0 |
| Տրանսպորտ և կապ | 125899 | 95297 | 100.8 | 156629 | 112.7 |
| Ֆինանսական գործունեություն | 268928 | 520147 | 100.6 | 248806 | 103.7 |
| Անշարժ գույքի հետ կապված գործառնություններ, վարձակալում և ծառայությունների մատուցում | 126301 | 80229 | 107.9 | 188627 | 100.2 |
| Պետական կառավարում | 123044 | 123044 | 119.4 | - | - |
| Կրթություն | 76614 | 76288 | 117.9 | 86301 | 96.6 |
| Առողջապահություն և սոցիալական ծառայությունների մատուցում | 66375 | 63622 | 112.9 | 76842 | 110.8 |
| Կուլտուրա, սոցիալական և անհատական ծառայությունների մատուցում | 69317 | 57988 | 111.8 | 87666 | 110.8 |

Միջին ամսական անվանական աշխատավարձն ըստ տնտեսության հատվածների, 2009թ.

(դրամ)

| | Ընդամենը | Պետական | Ոչ պետական | որից՝ | |
|--------------------------------|----------|---------|------------|----------|--|
| | | | | մասնավոր | հասարակական կազմակերպություն(ներ) և հիմնադրամ(ներ) |
| Հունվար | 93516 | 77012 | 117854 | 118165 | 100511 |
| Հունվար-փետրվար | 95726 | 80031 | 119076 | 119422 | 100194 |
| Հունվար-մարտ | 95928 | 80312 | 118793 | 119095 | 102140 |
| Հունվար-ապրիլ | 96790 | 80541 | 120506 | 120838 | 102313 |
| Հունվար-մայիսին | 97202 | 80741 | 121132 | 121371 | 108015 |
| Հունվար-հունիս | 96337 | 80615 | 119120 | 119450 | 100962 |
| Հունվար-հուլիս | 97853 | 81717 | 121163 | 121526 | 101142 |
| Հունվար-օգոստոս | 97965 | 81535 | 121620 | 122012 | 99943 |
| Հունվար-սեպտեմբեր ^ժ | 98287 | 81746 | 122066 | 122550 | 95467 |
| Հունվար-հոկտեմբեր ^ժ | 98714 | 81909 | 122853 | 123345 | 95693 |
| Հունվար-նոյեմբեր | 99145 | 82226 | 123459 | 123951 | 96114 |

Միջին ամսական անվանական աշխատավարձն ըստ տնտեսության հատվածների և տնտեսական գործունեության տեսակների, 2009թ. հունվար-սեպտեմբեր

| | Ընդամենը, դրամ | պետական և համայնքային | | մասնավոր | | հասարակական կազմակերպություն (ներ) և հիմնադրամ(ներ) | |
|--|-------------------|-----------------------|---------------------------------------|---------------|---------------------------------------|---|---------------------------------------|
| | | դրամ | 2008թ. հունվար-սեպտեմբերի նկատմամբ, % | դրամ | 2008թ. հունվար-սեպտեմբերի նկատմամբ, % | դրամ | 2008թ. հունվար-սեպտեմբերի նկատմամբ, % |
| Ընդամենը | 98287 | 81746 | 116.9 | 122550 | 108.6 | 95467 | 87.9 |
| Գյուղատնտեսություն, որսորդություն և անտառային տնտեսություն | 66707 | 64844 | 113.9 | 69595 | 105.4 | - | - |
| Զկնորսություն, ձկնաբուծություն | 53569 | - | - | 53569 | 119.1 | - | - |
| Հանքագործական արդյունաբերություն | 176235 | - | - | 176235 | 81.0 | - | - |
| Մշակող արդյունաբերություն | 94541 | 82690 | 55.6 | 94721 | 105.1 | - | - |
| Էլեկտրաէներգիայի, գազի, ջրի արտադրություն և բաշխում | 129100 | 159159 | 114.6 | 125542 | 114.2 | - | - |
| Շինարարություն | 119807 | 122753 | 104.1 | 119582 | 100.5 | - | - |
| Առևտուր, ավտոմեքենաների, կենցաղային արտադրատեսակների և անձնական օգտատրաման իրերի նորոգում | 80276 | 73906 | 81.1 | 80300 | 132.6 | - | - |
| Հյուրանոցներ և ռեստորաններ | 74940 | 56795 | 109.8 | 75136 | 105.1 | - | - |
| Տրանսպորտ և կապ | 122578 | 93982 | 114.3 | 151101 | 136.3 | - | - |
| Ֆինանսական գործունեություն | 260285 | 321888 | 101.8 | 255527 | 100.6 | - | - |
| Անշարժ գույքի հետ կապված գործառնություններ, վարձակալում և ծառայությունների մատուցում | 121845 | 75957 | 116.9 | 186420 | 107.9 | - | - |
| Պետական կառավարում | 113676 | 113676 | 109.9 | - | - | - | - |
| Կրթություն | 75626 | 75441 | 120.2 | 81428 | 109.4 | - | - |
| Առողջապահություն և սոցիալական ծառայությունների մատուցում | 64330 | 62215 | 121.5 | 72156 | 136.5 | - | - |
| Կուլտուրա, սոցիալական և անհատական ծառայությունների մատուցում | 66760 | 55268 | 120.3 | 83326 | 128.6 | 95467 | 87.9 |
| Պրից' գործունեություն հանգիստի և զվարճությունների կազմակերպման, մշակույթի և սպորտի բնագավառում | 56951 | 52100 | 122.5 | 87628 | 139.7 | - | - |

Միջին ամսական անվանական աշխատավարձը ՀՀ մարզերում և ք. Երևանում ըստ տնտեսության հատվածների, 2009թ. հունվար-սեպտեմբեր

| | Միջին աշխատավարձը, ընդամենը, դրամ | պետական և համայնքային | | մասնավոր | |
|-----------------|-----------------------------------|-----------------------|---------------------------------------|---------------|---------------------------------------|
| | | դրամ | 2008թ. հունվար-սեպտեմբերի նկատմամբ, % | դրամ | 2008թ. հունվար-սեպտեմբերի նկատմամբ, % |
| Ընդամենը | 98287 | 81746 | 116.9 | 122550 | 108.6 |
| ք. Երևան | 109525 | 90155 | 115.6 | 131929 | 112.8 |
| Արագածոտն | 76900 | 69375 | 117.5 | 99594 | 118.1 |
| Արարատ | 80191 | 72540 | 118.5 | 92065 | 107.6 |
| Արմավիր | 87805 | 87748 | 115.9 | 87981 | 111.7 |
| Գեղարքունիք | 81256 | 74621 | 120.0 | 122514 | 119.6 |
| Լոռի | 79110 | 73036 | 120.5 | 93267 | 110.3 |
| Կոտայք | 82223 | 71183 | 122.2 | 93348 | 102.3 |
| Շիրակ | 77069 | 71447 | 118.2 | 98294 | 115.9 |
| Սյունիք | 109345 | 65900 | 116.8 | 155721 | 83.5 |
| Վայոց ձոր | 75538 | 71337 | 114.5 | 83344 | 102.4 |
| Տավուշ | 75742 | 68595 | 119.3 | 98308 | 111.8 |

Միջին ամսական անվանական աշխատավարձը ՀՀ մարզերում և ք. Երևանում,
2009թ. հունվար-սեպտեմբեր

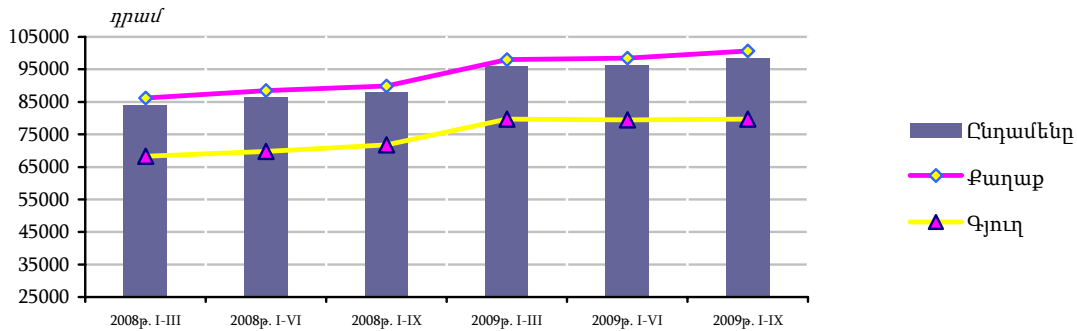
| | դրամ | 2008թ. հունվար- սեպտեմբերի նկատմամբ, % | | դրամ | 2008թ. հունվար- սեպտեմբերի նկատմամբ, % |
|---------------------|---------------|---|------------------|---------------|---|
| Ընդամենը | 98287 | 111.9 | | | |
| ք. Երևան | 109525 | 113.5 | Լոռի | 79110 | 116.2 |
| թ. Աջափնյակ | 80957 | 109.5 | Գուգարք | 77462 | 119.2 |
| թ. Ավան | 68035 | 112.7 | Թումանյան | 80438 | 105.6 |
| թ. Արաբկիր | 104903 | 109.3 | Սպիտակ | 75175 | 120.1 |
| թ. Դավթաշեն | 70440 | 135.1 | Ստեփանավան | 80764 | 136.5 |
| թ. Էրեբունի | 91614 | 115.6 | Տաշիր | 81404 | 124.9 |
| թ. Կենտրոն | 128271 | 114.5 | ք. Վանաձոր | 79812 | 115.9 |
| թ. Մալաթիա-Սեբաստիա | 91087 | 120.6 | Կոտայք | 82223 | 108.9 |
| թ. Նոր Նորք | 88042 | 121.6 | Կոտայք | 82579 | 104.8 |
| թ. Նորք-Մարաշ | 136166 | 93.4 | Հրազդան | 83095 | 112.6 |
| թ. Նուբարաշեն | 76315 | 113.0 | Նաիրի | 79476 | 110.3 |
| թ. Շենգավիթ | 97480 | 113.0 | Շիրակ | 77069 | 117.4 |
| թ. Քանաքեռ-Զեյթուն | 138154 | 106.9 | Ախուրյան | 79502 | 118.1 |
| Արագածոտն | 76900 | 117.5 | Ամասիա | 75699 | 124.0 |
| Աշտարակ | 75641 | 115.7 | Անի | 70916 | 114.8 |
| Ապարան | 72977 | 119.3 | Աշոցք | 79783 | 122.8 |
| Արագած | 71519 | 119.3 | Արթիկ | 72518 | 121.3 |
| Թալին | 68408 | 119.7 | ք. Գյումրի | 77750 | 116.4 |
| Արարատ | 80191 | 113.4 | Սյունիք | 109345 | 89.2 |
| Արարատ | 81704 | 115.6 | Գորիս | 75496 | 116.0 |
| Արտաշատ | 71017 | 112.2 | Կապան | 128851 | 91.4 |
| Մասիս | 90361 | 111.1 | Մեղրի | 116224 | 65.7 |
| Արմավիր | 87805 | 114.9 | Միսիան | 70479 | 106.6 |
| Արմավիր | 104610 | 116.4 | Վայոց ձոր | 75538 | 110.0 |
| Բաղրամյան | 61970 | 115.0 | Եղեգնաձոր | 81019 | 109.8 |
| Վաղարշապատ | 69001 | 111.1 | Վայք | 68391 | 110.3 |
| Գեղարքունիք | 81256 | 117.3 | Տավուշ | 75742 | 117.2 |
| Գավառ | 87881 | 117.8 | Իջևան | 88204 | 121.5 |
| Ճամբարակ | 72813 | 120.2 | Նոյեմբերյան | 63121 | 113.2 |
| Մարտունի | 79955 | 117.4 | Տավուշ | 71558 | 119.9 |
| Սևան | 77513 | 122.4 | ք. Դիլիջան | 64329 | 106.8 |
| Վարդենիս | 81014 | 110.1 | | | |

Միջին ամսական անվանական աշխատավարձն ըստ բնակավայրի տեսակի,
2009թ. հունվար-սեպտեմբեր

| | Քաղաք, դրամ | 2008թ. հունվար- սեպտեմբերի նկատմամբ, % | Գյուղ, դրամ | 2008թ. հունվար- սեպտեմբերի նկատմամբ, % |
|--|----------------|---|----------------|---|
| Ընդամենը | 100705 | 112.1 | 79738 | 111.0 |
| Գյուղատնտեսություն, որսորդություն և անտառային տնտեսություն | 65990 | 112.8 | 67940 | 103.6 |
| Զկնորություն, ձկնաբուծություն | 53569 | 119.1 | - | - |

1.ԻՐԱԿԱՆ ՀԱՏՎԱԾ

| | Քաղաք, դրամ | 2008թ. հունվար- սեպտեմբերի նկատմամբ, % | Գյուղ, դրամ | 2008թ. հունվար- սեպտեմբերի նկատմամբ, % |
|---|----------------|---|----------------|---|
| Հանքագործական արդյունաբերություն | 175200 | 84.6 | 186200 | 61.7 |
| Մշակող արդյունաբերություն | 97079 | 104.7 | 73820 | 103.9 |
| Էլեկտրաէներգիայի, գազի, ջրի արտադրություն և բաշխում | 129394 | 114.4 | 112953 | 105.1 |
| Շինարարություն | 121670 | 101.4 | 100201 | 94.7 |
| Առևտուր, ավտոմեքենաների, կենցաղային արտադրատեսակների և անձնական օգտաառքման իրերի նորոգում | 80530 | 132.8 | 71559 | 116.6 |
| Հյուրանոցներ և ռեստորաններ | 75372 | 105.1 | 36945 | 101.7 |
| Տրանսպորտ և կապ | 122872 | 127.0 | 97254 | 103.0 |
| Ֆինանսական գործունեություն | 261002 | 100.8 | 123358 | 127.2 |
| Անշարժ գույքի հետ կապված գործառնություններ, վարձակալում և ծառայությունների մատուցում | 122202 | 106.0 | 62404 | 43.8 |
| Պետական կառավարում | 114973 | 110.2 | 72430 | 104.1 |
| Կրթություն | 74406 | 118.8 | 78686 | 122.4 |
| Առողջապահություն և սոցիալական ծառայությունների մատուցում | 64511 | 125.5 | 60266 | 113.7 |
| Կոմունալ, սոցիալական և անհատական ծառայությունների մատուցում | 66486 | 111.7 | 87889 | 126.3 |



Միջին ամսական անվանական աշխատավարձն ըստ տնտեսական գործունեության տեսակների և աշխատողների առանձին խմբերի, 2009թ. հունվար-սեպտեմբեր

| | Համատեղությամբ աշխատողների միջին աշխատավարձը | | Կապալային կամ քաղաքացիաիրավական պայմանագրով աշխատողների միջին աշխատավարձը | |
|---|--|---|--|---|
| | դրամ | 2008թ. հունվար- սեպտեմբերի նկատմամբ, % | դրամ | 2008թ. հունվար- սեպտեմբերի նկատմամբ, % |
| Անդամներ | 60754 | 122.4 | 62126 | 114.5 |
| Գյուղատնտեսություն, որսորդություն և անտառային տնտեսություն | 61803 | 83.8 | 37047 | 57.8 |
| Զկնորսություն, ձկնաբուծություն | - | - | - | - |
| Հանքագործական արդյունաբերություն | 57138 | 89.5 | 141884 | 262.6 |
| Մշակող արդյունաբերություն | 38451 | 154.2 | 62308 | 91.9 |
| Էլեկտրաէներգիայի, գազի, ջրի Արտադրություն և բաշխում | 104803 | 68.7 | 415151 | 189.4 |
| Շինարարություն | 106010 | 82.8 | 87720 | 114.0 |

1.ԻՐԱԿԱՆ ՀԱՏՎԱԾ

| | Համատեղությամբ աշխատողների միջին աշխատավարձը | | Կապալային կամ քաղաքացիաիրավական պայմանագրով աշխատողների միջին աշխատավարձը | |
|--|--|---------------------------------------|---|---------------------------------------|
| | դրամ | 2008թ. հունվար-սեպտեմբերի նկատմամբ, % | դրամ | 2008թ. հունվար-սեպտեմբերի նկատմամբ, % |
| Առևտուր, ավտոմեքենաների, կենցաղային արտադրատեսակների և անձնական օգտաաործման իրերի նորոգում | 61681 | 115.2 | 104561 | 121.6 |
| Հյուրանոցներ և ռեստորաններ | 55057 | 144.3 | 84969 | 69.6 |
| Տրանսպորտ և կապ | 113748 | 145.8 | 79921 | 118.3 |
| Ֆինանսական գործունեություն | 340604 | 140.3 | 122756 | 120.6 |
| Անշարժ գույքի հետ կապված գործառնություններ, վարձակալում և ծառայությունների մատուցում | 66479 | 86.6 | 33681 | 80.4 |
| Պետական կառավարում | 53112 | 102.7 | 41075 | 107.7 |
| Կրթություն | 48907 | 119.8 | 33676 | 100.2 |
| Առողջապահություն և սոցիալական ծառայությունների մատուցում | 47522 | 144.7 | 57612 | 211.0 |
| Կոմունալ, սոցիալական և անհատական ծառայությունների մատուցում | 97546 | 285.1 | 33084 | 86.2 |

Ցուցակային կազմի աշխատողների միջին ամսական անվանական աշխատավարձն ըստ տնտեսական գործունեության տեսակների, 2009թ. հունվար-սեպտեմբեր

(դրամ)

| | 2009թ. հունվար-սեպտեմբեր | 2008թ. հունվար-սեպտեմբերի նկատմամբ, % |
|--|--------------------------|---------------------------------------|
| Ընդամենը | 95861 | 111.6 |
| Գյուղատնտեսություն, որսորդություն և անտառային տնտեսություն | 61811 | 105.2 |
| Ձկնորսություն, ձկնաբուծություն | 53570 | 119.1 |
| Հանքագործական արդյունաբերություն | 175217 | 80.6 |
| Մշակող արդյունաբերություն | 93717 | 104.2 |
| Էլեկտրաէներգիայի, գազի, ջրի արտադրություն և բաշխում | 125620 | 112.8 |
| Շինարարություն | 118312 | 101.0 |
| Առևտուր, ավտոմեքենաների, կենցաղային արտադրատեսակների և անձնական օգտաաործման իրերի նորոգում | 79695 | 132.7 |
| Հյուրանոցներ և ռեստորաններ | 73260 | 105.4 |
| Տրանսպորտ և կապ | 118910 | 126.3 |
| Ֆինանսական գործունեություն | 251761 | 100.0 |
| Անշարժ գույքի հետ կապված գործառնություններ, վարձակալում և ծառայությունների մատուցում | 115267 | 105.0 |
| Պետական կառավարում | 112800 | 109.6 |
| Կրթություն | 73357 | 119.7 |
| Առողջապահություն և սոցիալական ծառայությունների մատուցում | 63119 | 124.9 |
| Կոմունալ, սոցիալական և անհատական ծառայությունների մատուցում | 63507 | 113.5 |

**Աշխատավարձի սահմանված նվազագույն չափը,
միջին ամսական անվանական և իրական աշխատավարձերը**

| | Օրենքով սահմանված աշխատավարձի նվազագույն չափը | | Միջին ամսական անվանական աշխատավարձը | | Իրական աշխատավարձը | |
|---------------------|---|--------------------------|-------------------------------------|--------------------------|--------------------|--------------------------|
| | դրամ | նախորդ տարվա նկատմամբ, % | դրամ | նախորդ տարվա նկատմամբ, % | դրամ | նախորդ տարվա նկատմամբ, % |
| 2007թ. | 20000 | 133.3 | 77776 | 121.7 | 74498 | 116.6 |
| 2008թ. | 25000 | 125.0 | 92759 | 119.3 | 85100 | 109.4 |
| 2009թ. ¹ | 30000 | 120.0 | 101895 ¹ | 109.8 | 98544 ¹ | 106.2 |

Սահմանված նվազագույն աշխատավարձի, միջին ամսական անվանական աշխատավարձի և նվազագույն սպառողական զամբյուղի հարաբերակցությունը

| | Նվազագույն աշխատավարձի հարաբերակցությունը, % | | | Միջին ամսական անվանական աշխատավարձի հարաբերակցությունը, % | |
|---------------|--|---|---|---|---|
| | միջին ամսական անվանական աշխատավարձի նկատմամբ | նվազագույն սպառողական զամբյուղի ² նկատմամբ | նվազագույն սպառողական զամբյուղի ³ նկատմամբ | նվազագույն սպառողական զամբյուղի ² նկատմամբ | նվազագույն սպառողական զամբյուղի ³ նկատմամբ |
| 2008թ. | | | | | |
| I եռամսյակ | 29.7 | 66.4 | 87.0 | 223.4 | 292.5 |
| II եռամսյակ | 27.8 | 68.4 | 78.3 | 246.2 | 281.7 |
| III եռամսյակ | 26.8 | 73.0 | 92.6 | 272.1 | 345.5 |
| IV եռամսյակ | 24.3 | 68.9 | 86.7 | 283.3 | 356.1 |
| 2009թ. | | | | | |
| I եռամսյակ | 43.4 | 83.4 | 96.3 | 192.2 | 222.0 |
| II եռամսյակ | 40.6 | 79.3 | 93.4 | 195.4 | 230.3 |
| III եռամսյակ | 38.3 | 83.9 | 109.6 | 219.1 | 286.1 |
| IV եռամսյակ | 33.9 | 80.4 | 102.7 | 237.5 | 303.4 |

¹Գնահատական:

²Հաշվարկված ՀՀ առողջապահության նախարարության կողմից մշակված սննդամթերքի կազմով, կառուցվածքով և էներգետիկայով՝ համապատասխան եռամսյակի միջին ընթացիկ գներով:

³Հաշվարկված ըստ 2004թ. ապրիլի 1-ից 2005թ. մարտի 31-ը ՀՀ ԱՎԾ-ի կողմից՝ Համաշխարհային Բանկի մեթոդաբանությամբ, 7872 տնային տնտեսությունների շրջանում իրականացված տնային տնտեսությունների կենսամակարդակի ամբողջացված հետազոտության արդյունքների հիման վրա փաստացի ձևավորված սպառողական զամբյուղի: