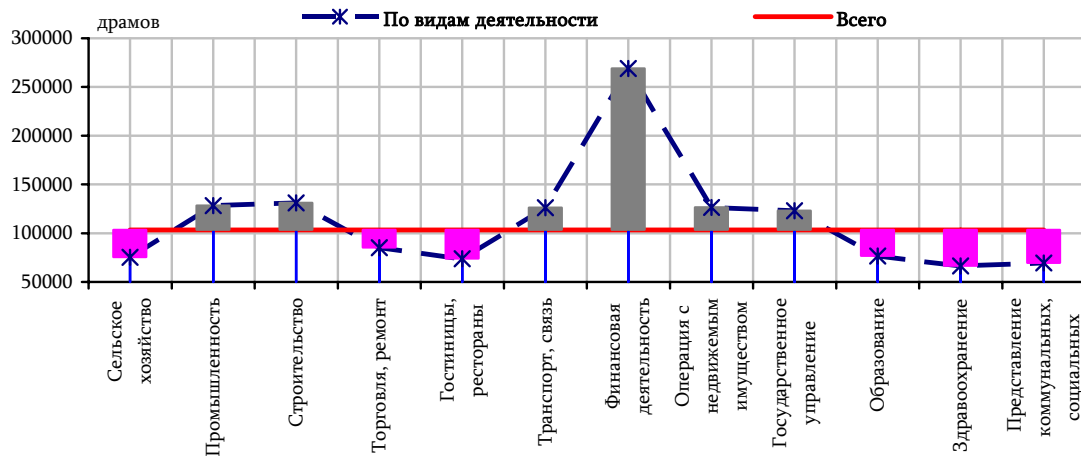


1.4.2. Оплата труда

Среднемесячная номинальная заработная плата
по видам экономической деятельности, январь-ноябрь 2009г.

	Номинальная средняя заработная плата, драмов		К итогу, %		К 2008г., %	
	ноябрь	январь- ноябрь	ноябрь	январь- ноябрь	ноябрь	январь- ноябрь
Всего	103403	99145	100	100	110.4	111.5
Сельское хозяйство, охота и лесное хозяйство	75459	68140	73.0	68.7	99.9	107.7
Рыболовство, рыбоводство	56556	53994	54.7	54.5	109.4	116.4
Горнодобывающая промышленность	181710	176737	175.7	178.3	112.7	84.9
Обрабатывающая промышленность	108245	96586	104.7	97.4	110.6	105.1
Производство и распределение электроэнергии, газа и воды	140711	130936	136.1	132.1	114.6	114.1
Строительство	130887	122566	126.6	123.6	94.2	100.6
Торговля; ремонт автомобилей, бытовых изделий и предметов личного использования	85019	80996	82.2	81.7	116.7	129.4
Гостиницы и рестораны	73814	74837	71.4	75.5	96.9	103.8
Транспорт и связь	125899	122664	121.8	123.7	107.8	121.3
Финансовая деятельность	268928	262671	260.1	264.9	103.6	101.3
Операция с недвижимым имуществом, аренда и предоставление услуг потребителям	126301	123109	122.1	124.2	100.4	104.5
Государственное управление	123044	115063	119.0	116.1	119.4	111.2
Образование	76614	75705	74.1	76.4	117.0	119.3
Здравоохранение и предоставление социальных услуг	66375	64906	64.2	65.5	113.8	123.3
Предоставление коммунальных, социальных и персональных услуг	69317	67164	67.0	67.7	107.2	110.6

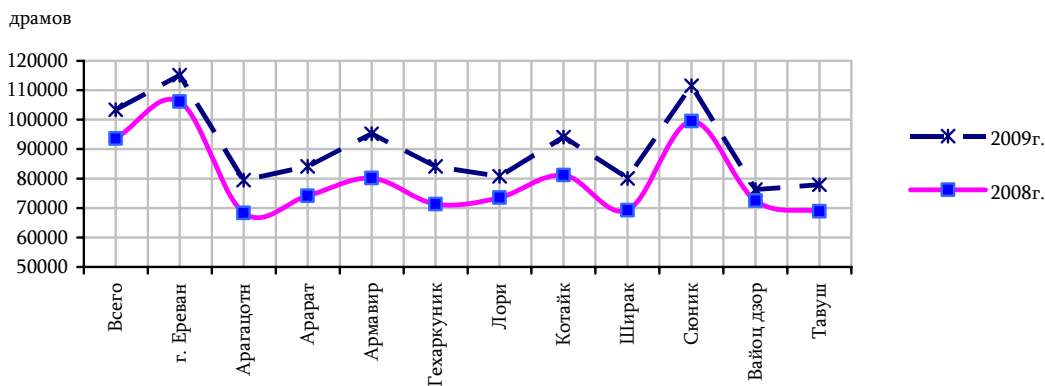
ноябрь



1.РЕАЛЬНЫЙ СЕКТОР

Среднемесячная номинальная заработная плата по марзам РА и г. Еревану, ноябрь 2009г.

	Номинальная средняя заработная плата, <i>драмов</i>	К итогу, %	К соответствующему месяцу 2008г., %	К установленной минимальной заработной плате, <i>в разax</i>
Всего	103403	100.0	110.4	3.4
г. Ереван	115073	111.3	108.4	3.8
Арагацотн	79397	76.8	116.2	2.6
Арарат	84139	81.4	113.4	2.8
Армавир	95258	92.1	118.8	3.2
Гегаркуник	84091	81.3	118.0	2.8
Лори	80722	78.1	109.8	2.7
Котайк	94106	91.0	115.9	3.1
Ширак	80046	77.4	115.5	2.7
Сюник	111559	107.9	112.1	3.7
Вайоц дзор	76321	73.8	105.3	2.5
Тавуш	77921	75.4	113.1	2.6



Среднемесячная номинальная заработная плата в социальной сфере¹

	2008г., <i>драмов</i>	2009г., <i>драмов</i>	Темп роста, %
Январь	56539	69272	122.5
Январь-февраль	57375	69866	121.8
Январь-март	57652	70355	122.0
Январь-апрель	58372	70602	121.0
Январь-май	58684	70844	120.7
Январь-июнь	58981	71456	121.2
Январь-июль	59638	71849	120.5
Январь-август	59246	71390	120.5
Январь-сентябрь	58682	71285	121.5
Январь-октябрь	58986	71403	121.1
Январь-ноябрь	59329	71528	120.6

Среднемесячная номинальная заработная плата по кварталам

	2008г., <i>драмов</i>	2009г., <i>драмов</i>	Темп роста, %
I квартал	84093	95928	114.1
II квартал	89946	99386	110.5
III квартал	93260	102149	109.5
IV квартал	102735	112591 ²	109.6

¹ Включены отрасли здравоохранения, физкультуры и социального обеспечения, образования, культуры и искусства.

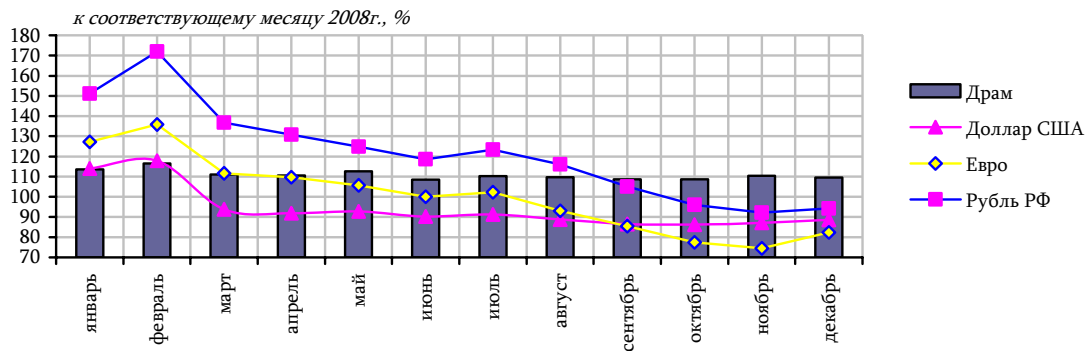
² Оценка.

1. РЕАЛЬНЫЙ СЕКТОР

Среднемесячная номинальная заработная плата по видам валют (по курсу ЦБ РА), 2009г.

	Драм	к предыдущему месяцу, %	к соответствующему месяцу 2008г., %	Доллар США	к предыдущему месяцу, %	к соответствующему месяцу 2008г., %
Январь	93516	77.7	113.5	306	78.3	114.0
Февраль	97920	104.7	116.5	321	104.7	117.8
Март	97430	99.5	111.0	266	82.9	93.8
Апрель	99358	102.0	110.6	267	100.1	91.8
Май	98834	99.5	112.6	265	99.5	92.8
Июнь	99965	101.1	108.5	273	102.7	90.2
Июль	106999	107.0	110.3	293	107.5	91.3
Август	98758	92.3	109.7	265	90.4	88.8
Сентябрь	100699	102.0	108.7	265	100.1	86.5
Октябрь	102511	101.8	108.6	266	100.3	86.2
Ноябрь [◇]	103403	100.9	110.4	267	100.5	87.1
Декабрь ¹	131850	127.5	109.5	347	129.7	88.6

	Евро	к предыдущему месяцу, %	к соответствующему месяцу 2008г., %	Рубль РФ	к предыдущему месяцу, %	к соответствующему месяцу 2008г., %
Январь	232	80.5	127.3	9949	90.1	151.2
Февраль	251	107.9	135.8	11479	115.4	172.0
Март	204	81.3	111.6	9218	80.3	136.7
Апрель	202	99.1	109.7	8943	97.0	130.8
Май	194	96.0	105.7	8469	94.7	124.9
Июнь	194	100.1	100.1	8472	100.0	118.6
Июль	208	107.0	102.3	9240	109.1	123.3
Август	186	89.4	93.1	8376	90.7	116.1
Сентябрь	182	98.1	85.4	8147	97.3	105.1
Октябрь	179	98.5	77.5	7819	96.0	96.0
Ноябрь [◇]	179	99.8	74.4	7734	98.9	92.2
Декабрь ¹	237	132.6	82.3	10398	134.4	94.2



¹ Оценка.

1.РЕАЛЬНЫЙ СЕКТОР

Среднемесячная номинальная заработная плата по секторам экономики и видам экономической деятельности, ноябрь 2009г.

	Всего, драмов	Государственный и муниципальный		Частный	
		драмов	к соответствующему месяцу 2008г., %	драмов	к соответствующему месяцу 2008г., %
Всего	103403	85350	115.3	129960	106.5
Сельское хозяйство, охота и лесное хозяйство	75459	65178	87.2	88856	115.7
Рыболовство, рыбоводство	56556	-	-	56556	109.4
Горнодобывающая промышленность	181710	-	-	181710	112.7
Обрабатывающая промышленность	108245	65955	111.6	108637	110.4
Производство и распределение электроэнергии, газа и воды	140711	194961	131.6	134737	112.4
Строительство	130887	141465	119.9	130222	92.7
Торговля; ремонт автомобилей, бытовых изделий и предметов личного использования	85019	61389	111.9	85104	116.7
Гостиницы и рестораны	73814	53939	108.4	74169	97.0
Транспорт и связь	125899	95297	100.8	156629	112.7
Финансовая деятельность	268928	520147	100.6	248806	103.7
Операция с недвижимым имуществом, аренда и предоставление услуг потребителям	126301	80229	107.9	188627	100.2
Государственное управление	123044	123044	119.4	-	-
Образование	76614	76288	117.9	86301	96.6
Здравоохранение и предоставление социальных услуг	66375	63622	112.9	76842	110.8
Предоставление коммунальных, социальных и персональных услуг	69317	57988	111.8	87666	110.8

Среднемесячная номинальная заработная плата по секторам экономики, 2009г.

(драмов)

	Всего	Государственный	Негосударственный	из них:	
				частный	общественная(ые) организация(и) и фонды
Январь	93516	77012	117854	118165	100511
Январь-февраль	95726	80031	119076	119422	100194
Январь-март	95928	80312	118793	119095	102140
Январь-апрель	96790	80541	120506	120838	102313
Январь-май	97202	80741	121132	121371	108015
Январь-июнь	96337	80615	119120	119450	100962
Январь-июль	97853	81717	121163	121526	101142
Январь-август	97965	81535	121620	122012	99943
Январь-сентябрь [♦]	98287	81746	122066	122550	95467
Январь-октябрь [♦]	98714	81909	122853	123345	95693
Январь-ноябрь	99145	82226	123459	123951	96114

1. РЕАЛЬНЫЙ СЕКТОР

Среднемесячная номинальная заработная плата по секторам экономики и видам экономической деятельности, январь-сентябрь 2009г.

	Всего, драмов	Государственный и муниципальный		Частный		Общественная организация(и) и фонды	
		драмов	к январю-сентябрю 2008г., %	драмов	к январю-сентябрю 2008г., %	драмов	к январю-сентябрю 2008г., %
Всего	98287	81746	116.9	122550	108.6	95467	87.9
Сельское хозяйство, охота и лесное хозяйство	66707	64844	113.9	69595	105.4	-	-
Рыболовство, рыбоводство	53569	-	-	53569	119.1	-	-
Горнодобывающая промышленность	176235	-	-	176235	81.0	-	-
Обрабатывающая промышленность	94541	82690	55.6	94721	105.1	-	-
Производство и распределение электроэнергии, газа и воды	129100	159159	114.6	125542	114.2	-	-
Строительство	119807	122753	104.1	119582	100.5	-	-
Торговля; ремонт автомобилей, бытовых изделий и предметов личного использования	80276	73906	81.1	80300	132.6	-	-
Гостиницы и рестораны	74940	56795	109.8	75136	105.1	-	-
Транспорт и связь	122578	93982	114.3	151101	136.3	-	-
Финансовая деятельность	260285	321888	101.8	255527	100.6	-	-
Операция с недвижимым имуществом, аренда и предоставление услуг потребителям	121845	75957	116.9	186420	107.9	-	-
Государственное управление	113676	113676	109.9	-	-	-	-
Образование	75626	75441	120.2	81428	109.4	-	-
Здравоохранение и предоставление социальных услуг	64330	62215	121.5	72156	136.5	-	-
Предоставление коммунальных, социальных и персональных услуг	66760	55268	120.3	83326	128.6	95467	87.9
<i>из них:</i> деятельность по организации отдыха и досуга в сфере культуры и спорта	56951	52100	122.5	87628	139.7	-	-

Среднемесячная номинальная заработная плата по марзам РА и г. Еревану, по секторам экономики, январь-сентябрь 2009г.

	Средняя заработная плата, всего, драмов	Государственный и муниципальный		Частный	
		драмов	к январю-сентябрю 2008г., %	драмов	к январю-сентябрю 2008г., %
Всего	98287	81746	116.9	122550	108.6
г. Ереван	109525	90155	115.6	131929	112.8
Арагацотн	76900	69375	117.5	99594	118.1
Арагат	80191	72540	118.5	92065	107.6
Армавир	87805	87748	115.9	87981	111.7
Гегаркуник	81256	74621	120.0	122514	119.6
Лори	79110	73036	120.5	93267	110.3
Котайк	82223	71183	122.2	93348	102.3
Ширак	77069	71447	118.2	98294	115.9
Сюник	109345	65900	116.8	155721	83.5
Вайоц дзор	75538	71337	114.5	83344	102.4
Тавуш	75742	68595	119.3	98308	111.8

1.РЕАЛЬНЫЙ СЕКТОР

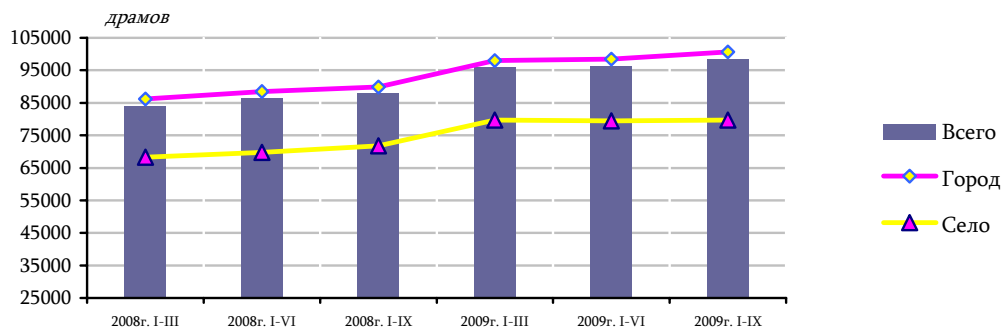
Среднемесячная заработная плата по марзам РА и г. Еревану, январь-сентябрь 2009г.

	<i>драмов</i>	к январю-сентябрю 2008г., %		<i>драмов</i>	к январю-сентябрю 2008г., %
Всего	98287	111.9			
г. Ереван	109525	113.5	Лори	79110	116.2
Ачапняк	80957	109.5	Гугарк	77462	119.2
Аван	68035	112.7	Туманян	80438	105.6
Арабкир	104903	109.3	Спитак	75175	120.1
Давташен	70440	135.1	Степанаван	80764	136.5
Эребуни	91614	115.6	Ташир	81404	124.9
Кентрон	128271	114.5	г. Ванадзор	79812	115.9
Малатия-Себастья	91087	120.6	Котайк	82223	108.9
Нор Норк	88042	121.6	Котайк	82579	104.8
Норк-Мараш	136166	93.4	Раздан	83095	112.6
Нубарашен	76315	113.0	Наири	79476	110.3
Шенгавит	97480	113.0	Ширак	77069	117.4
Канакер-Зейтун	138154	106.9	Ахурян	79502	118.1
Арагацотн	76900	117.5	Амасия	75699	124.0
Аштарак	75641	115.7	Ани	70916	114.8
Апаран	72977	119.3	Ашотск	79783	122.8
Арагац	71519	119.3	Артик	72518	121.3
Талин	68408	119.7	г. Гюмри	77750	116.4
Арарат	80191	113.4	Сюник	109345	89.2
Арарат	81704	115.6	Горис	75496	116.0
Артшат	71017	112.2	Капан	128851	91.4
Масис	90361	111.1	Мегри	116224	65.7
Армавир	87805	114.9	Сисиан	70479	106.6
Армавир	104610	116.4	Вайоц Дзор	75538	110.0
Баграмян	61970	115.0	Ехегнадзор	81019	109.8
Вагаршапат	69001	111.1	Вайк	68391	110.3
Гехаркуник	81256	117.3	Тавуш	75742	117.2
Гавар	87881	117.8	Иджеван	88204	121.5
Чамбарак	72813	120.2	Ноемберян	63121	113.2
Мартуни	79955	117.4	Тавуш	71558	119.9
Севан	77513	122.4	г. Дилижан	64329	106.8
Варденис	81014	110.1			

1.РЕАЛЬНЫЙ СЕКТОР

Среднемесячная номинальная заработная плата по типу поселения, январь-сентябрь 2009г.

	Город, драмов	к январю- сентябрю 2008г., %	Село, драмов	к январю- сентябрю 2008г., %
Всего	100705	112.1	79738	111.0
Сельское хозяйство, охота и лесное хозяйство	65990	112.8	67940	103.6
Рыболовство, рыбоводство	53569	119.1	-	-
Горнодобывающая промышленность	175200	84.6	186200	61.7
Обрабатывающая промышленность	97079	104.7	73820	103.9
Производство и распределение электроэнергии, газа и воды	129394	114.4	112953	105.1
Строительство	121670	101.4	100201	94.7
Торговля; ремонт автомобилей, бытовых изделий и предметов личного использования	80530	132.8	71559	116.6
Гостиницы и рестораны	75372	105.1	36945	101.7
Транспорт и связь	122872	127.0	97254	103.0
Финансовая деятельность	261002	100.8	123358	127.2
Операция с недвижимым имуществом, аренда и предоставление услуг потребителям	122202	106.0	62404	43.8
Государственное управление	114973	110.2	72430	104.1
Образование	74406	118.8	78686	122.4
Здравоохранение и предоставление социальных услуг	64511	125.5	60266	113.7
Предоставление коммунальных, социальных и персональных услуг	66486	111.7	87889	126.3



1.РЕАЛЬНЫЙ СЕКТОР

Среднемесячная номинальная заработная плата по видам экономической деятельности и отдельным группам работников, январь-сентябрь 2009г.

	Средняя заработная плата работающих по совместительству		Средняя заработная плата работающих по подрячному или гражданско-правовому договору	
	<i>драмов</i>	к январю-сентябрю 2008г., %	<i>драмов</i>	к январю-сентябрю 2008г., %
Всего	60754	122.4	62126	114.5
Сельское хозяйство, охота и лесное хозяйство	61803	83.8	37047	57.8
Рыболовство, рыбоводство	-	-	-	-
Горнодобывающая промышленность	57138	89.5	141884	262.6
Обрабатывающая промышленность	38451	154.2	62308	91.9
Производство и распределение электроэнергии, газа и воды	104803	68.7	415151	189.4
Строительство	106010	82.8	87720	114.0
Торговля; ремонт автомобилей, бытовых изделий и предметов личного использования	61681	115.2	104561	121.6
Гостиницы и рестораны	55057	144.3	84969	69.6
Транспорт и связь	113748	145.8	79921	118.3
Финансовая деятельность	340604	140.3	122756	120.6
Операция с недвижимым имуществом, аренда и предоставление услуг потребителям	66479	86.6	33681	80.4
Государственное управление	53112	102.7	41075	107.7
Образование	48907	119.8	33676	100.2
Здравоохранение и предоставление социальных услуг	47522	144.7	57612	211.0
Предоставление коммунальных, социальных и персональных услуг	97546	285.1	33084	86.2

Среднемесячная номинальная заработная плата списочного состава работников по видам экономической деятельности, январь-сентябрь 2009г.

	Январь-сентябрь 2009г., <i>драмов</i>	К январю-сентябрю 2008г., %
Всего	95861	111.6
Сельское хозяйство, охота и лесное хозяйство	61811	105.2
Рыболовство, рыбоводство	53570	119.1
Горнодобывающая промышленность	175217	80.6
Обрабатывающая промышленность	93717	104.2
Производство и распределение электроэнергии, газа и воды	125620	112.8
Строительство	118312	101.0
Торговля; ремонт автомобилей, бытовых изделий и предметов личного использования	79695	132.7
Гостиницы и рестораны	73260	105.4
Транспорт и связь	118910	126.3
Финансовая деятельность	251761	100.0
Операция с недвижимым имуществом, аренда и предоставление услуг потребителям	115267	105.0
Государственное управление	112800	109.6
Образование	73357	119.7
Здравоохранение и предоставление социальных услуг	63119	124.9
Предоставление коммунальных, социальных и персональных услуг	63507	113.5

**Размер установленной минимальной заработной платы,
среднемесячная номинальная и реальная заработная плата**

	Размер минимальной заработной платы установленный законом		Среднемесячная номинальная заработная плата		Реальная заработная плата	
	драмов	к соответствующему периоду прошлого года, %	драмов	к соответствующему периоду прошлого года, %	драмов	к соответствующему периоду прошлого года, %
2007г.	20000	133.3	77776	121.7	74498	116.6
2008г.	25000	125.0	92759	119.3	85100	109.4
2009г. ¹	30000	120.0	101895 ¹	109.8	98544 ¹	106.2

**Соотношение установленной минимальной заработной платы
к среднемесячной заработной плате и минимальной потребительской корзине**

	Соотношение минимальной, заработной платы, %			Соотношение среднемесячной номинальной заработной платы, %	
	к среднемесячной заработной плате	к минимальной потребительской корзине ²	к минимальной потребительской корзине ³	к минимальной потребительской корзине ²	к минимальной потребительской корзине ³
2008г.					
I квартал	29.7	66.4	87.0	223.4	292.5
II квартал	27.8	68.4	78.3	246.2	281.7
III квартал	26.8	73.0	92.6	272.1	345.5
IV квартал	24.3	68.9	86.7	283.3	356.1
2009г.					
I квартал	43.4	83.4	96.3	192.2	222.0
II квартал	40.6	79.3	93.4	195.4	230.3
III квартал	38.3	83.9	109.6	219.1	286.1
IV квартал	33.9	80.4	102.7	237.5	303.4

¹Оценка.

² Минимальная продовольственная корзина рассчитана по корзине, состав, структура и энергетика которой разработана Министерством здравоохранения РА.

³ Рассчитана на фактически сформированной потребительской корзине, полученной по итогам интегрированного обследования уровня жизни 7872 домашних хозяйств, проведенного по методологии Всемирного Банка с 1-го апреля 2004г. по 31 марта 2005г.