

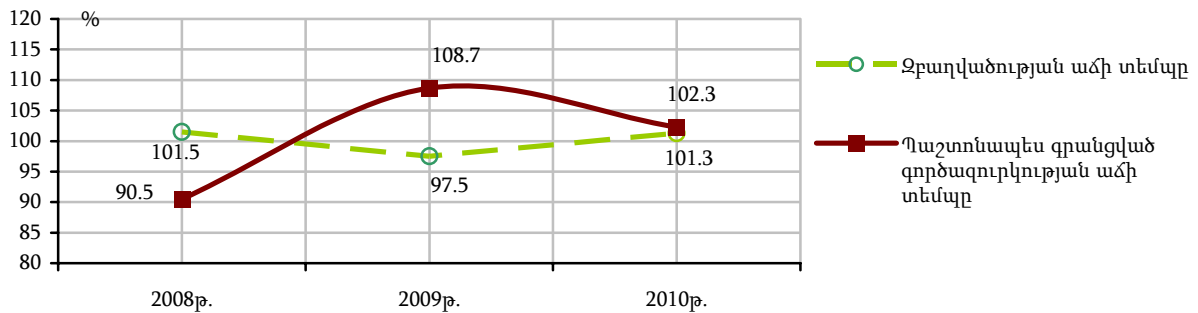
1.4. Աշխատանքի շուկայի ցուցանիշներ

1.4.1. Զբաղվածություն

Տնտեսապես ակտիվ բնակչության կազմը, հունվար-դեկտեմբեր

	Տնտեսապես ակտիվ բնակչություն, հազ. մարդ	այդ թվում՝		Գործազրկության մակարդակը, %
		զբաղվածներ	պաշտոնապես գրանցված գործազուրկներ ¹	
2008թ.	1192.5	1117.6	74.9	6.3
2009թ.	1170.8	1089.4	81.4	7.0
2010թ. (զնահատական)	1186.8	1103.5	83.3	7.0

(հունվար-դեկտեմբեր)



Տնտեսապես ակտիվ բնակչության կազմը

	Տնտեսապես ակտիվ բնակչություն, հազ. մարդ		այդ թվում՝				Գործազրկության մակարդակը, %	
			զբաղվածներ		պաշտոնապես գրանցված գործազուրկներ ¹			
	2009թ.	2010թ. ²	2009թ.	2010թ. ²	2009թ.	2010թ.	2009թ.	2010թ. ²
Հունվար	1137.2	1159.3	1062.0	1074.6	75.2	84.7	6.6	7.3
Հունվար-փետրվար	1137.5	1159.1	1062.0	1074.6	75.5	84.5	6.6	7.3
Հունվար-մարտ	1138.1	1158.9	1062.0	1074.6	76.1	84.3	6.7	7.3
Հունվար-ապրիլ	1149.8	1169.4	1072.7	1085.0	77.0	84.4	6.7	7.2
Հունվար-մայիս	1157.3	1175.8	1079.2	1091.2	78.1	84.6	6.8	7.2
Հունվար-հունիս	1162.5	1179.9	1083.4	1095.3	79.1	84.6	6.8	7.2
Հունվար-հուլիս	1166.7	1183.3	1086.8	1098.7	79.9	84.6	6.8	7.1
Հունվար-օգոստոս	1169.8	1185.6	1089.4	1101.2	80.4	84.4	6.9	7.1
Հունվար-սեպտեմբեր	1172.2	1187.3	1091.4	1103.1	80.8	84.2	6.9	7.1
Հունվար-հոկտեմբեր	1171.6	1187.2	1090.6	1103.3	81.0	83.9	7.0	7.1
Հունվար-նոյեմբեր	1171.1	1187.0	1089.9	1103.4	81.2	83.6	7.0	7.0
Հունվար-դեկտեմբեր	1170.8	1186.8	1089.4	1103.5	81.4	83.3	7.0	7.0

¹ ՀՀ աշխատանքի և սոցիալական հարցերի նախարարության «Զբաղվածության պետական ծառայություն» գործակալության տվյալներով:

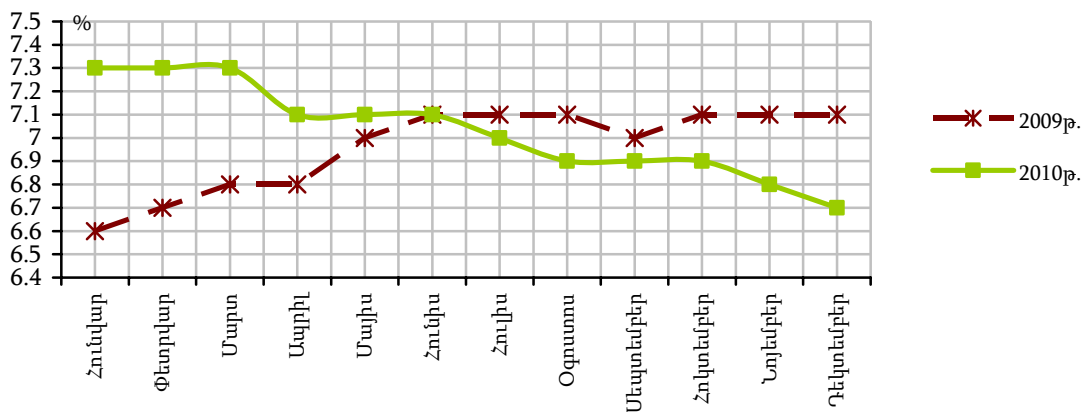
² Գնահատական:

Տնտեսապես ակտիվ բնակչության կազմն ըստ ՀՀ մարզերի և ք. Երևանի

	Տնտեսապես ակտիվ բնակչություն, հազ. մարդ		այդ թվում՝				Գործազրկության մակարդակը, %	
			գրաղվածներ		գործազուրկներ ¹			
	2009թ.	2010թ. ²	2009թ.	2010թ. ²	2009թ.	2010թ.	2009թ.	2010թ. ²
Ընդամենը	1170.8	1186.8	1089.4	1103.5	81.4	83.3	7.0	7.0
ք. Երևան	338.8	348.3	316.1	320.2	22.7	28.1	6.7	8.1
Արագածոտն	66.1	67.0	64.8	65.6	1.4	1.4	2.1	2.1
Արարատ	119.6	121.3	116.3	117.8	3.3	3.5	2.7	2.9
Արմավիր	121.8	123.7	118.3	119.8	3.5	3.8	2.9	3.1
Գեղարքունիք	103.6	104.9	97.6	98.9	6.0	6.0	5.8	5.8
Լոռի	102.6	103.5	91.1	92.3	11.4	11.2	11.2	10.8
Կոտայք	83.4	84.6	75.8	76.8	7.6	7.8	9.1	9.2
Շիրակ	96.8	95.0	84.2	85.3	12.5	9.6	12.9	10.2
Սյունիք	56.4	56.0	49.5	50.1	6.9	5.9	12.3	10.6
Վայոց ձոր	26.3	26.7	25.2	25.6	1.1	1.1	4.2	4.1
Տավուշ	55.3	55.9	50.5	51.1	4.9	4.8	8.8	8.6

Պաշտոնապես գրանցված գործազրկության միջին ամսական մակարդակը

	2009թ.	2010թ. ²
Հունվար	6.6	7.3
Փետրվար	6.7	7.3
Մարտ	6.8	7.3
Ապրիլ	6.8	7.1
Մայիս	7.0	7.1
Հունիս	7.1	7.1
Հուլիս	7.1	7.0
Օգոստոս	7.1	6.9
Սեպտեմբեր	7.0	6.9
Հոկտեմբեր	7.1	6.9
Նոյեմբեր	7.1	6.8
Դեկտեմբեր	7.1	6.7



¹ ՀՀ աշխատանքի և սոցիալական հարցերի նախարարության «Զբաղվածության պետական ծառայություն» գործակալության տվյալներով:

² Գնահատական:

Աշխատուժի առաջարկն ըստ ամիսների, 2010թ.

(ամսվա վերջի դրությամբ)

	Աշխատանք փնտրողներ		նրանցից՝ չգրադվածներ		որոնցից՝ գործազուրկներ	
	ընդամենը, հազ. մարդ	2009թ. նույն ամսվա նկատմամբ, %	ընդամենը, հազ. մարդ	2009թ. նույն ամսվա նկատմամբ, %	ընդամենը, հազ. մարդ	2009թ. նույն ամսվա նկատմամբ, %
Հունվար	100.2	108.4	86.6	111.0	84.9	112.2
Փետրվար	99.7	105.1	85.3	109.2	83.6	110.4
Մարտ	101.3	102.3	86.2	106.6	84.4	107.2
Ապրիլ	101.7	100.5	86.8	104.2	85.2	104.9
Մայիս	101.8	100.6	86.6	100.8	84.9	101.2
Հունիս	101.3	100.3	86.6	100.6	84.8	100.8
Հուլիս	100.4	99.4	85.7	99.1	84.0	99.2
Օգոստոս	98.9	99.0	84.3	98.5	82.6	98.6
Սեպտեմբեր	98.0	98.5	83.8	98.7	82.1	98.8
Հոկտեմբեր	96.6	97.1	82.7	97.4	81.0	97.6
Նոյեմբեր	95.3	95.3	81.6	96.7	79.9	96.4
Դեկտեմբեր	93.2	93.9	80.4	93.2	78.8	93.3

Կին աշխատուժի առաջարկն ըստ ամիսների, 2010թ.

(ամսվա վերջի դրությամբ)

	Աշխատանք փնտրող կանայք		նրանցից՝ չգրադվածներ		որոնցից՝ գործազուրկներ	
	ընդամենը, հազ. մարդ	2009թ. նույն ամսվա նկատմամբ, %	ընդամենը, հազ. մարդ	2009թ. նույն ամսվա նկատմամբ, %	ընդամենը, հազ. մարդ	2009թ. նույն ամսվա նկատմամբ, %
Հունվար	66.7	107.4	60.8	108.2	59.8	108.9
Փետրվար	66.2	103.9	59.8	106.8	58.8	107.5
Մարտ	66.9	101.5	60.1	103.6	59.0	104.1
Ապրիլ	67.1	99.9	60.5	101.7	59.5	102.2
Մայիս	67.1	99.9	60.5	99.2	59.4	99.2
Հունիս	66.6	99.3	60.4	99.0	59.4	99.2
Հուլիս	66.1	97.8	59.8	97.4	58.8	97.7
Օգոստոս	65.0	99.4	58.9	97.4	57.8	97.3
Սեպտեմբեր	64.4	97.4	58.4	97.3	57.5	97.5
Հոկտեմբեր	63.6	95.9	57.8	96.5	56.8	96.4
Նոյեմբեր	62.8	94.0	57.0	95.5	56.0	95.6
Դեկտեմբեր	61.4	92.9	56.1	92.3	55.1	92.1

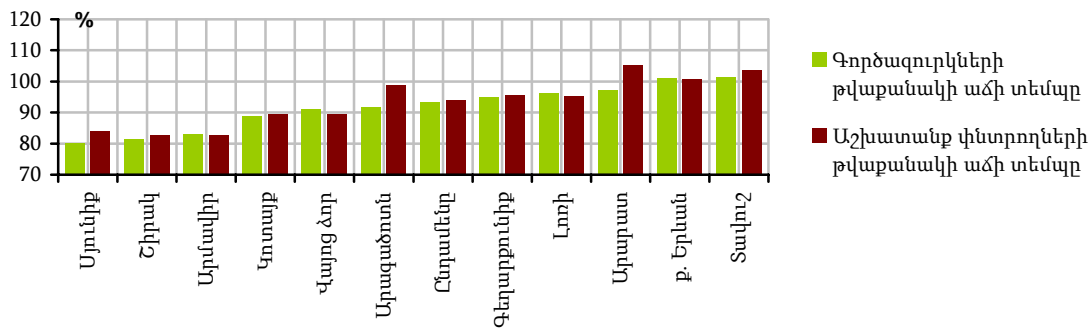
Աշխատուժի առաջարկն ըստ ՀՀ մարզերի և ք. Երևանի, 2010թ. դեկտեմբերի վերջի դրությամբ

(հազ. մարդ)

	Աշխատանք փնտրողներ			նրանցից՝ չգրադվածներ			որոնցից՝ գործազուրկներ		
	ընդամենը	նրանցից՝ երիտասարդներ, տարեկան		ընդամենը	նրանցից՝ երիտասարդներ, տարեկան		ընդամենը	նրանցից՝ երիտասարդներ, տարեկան	
		16-24	25-30		16-24	25-30		16-24	25-30
Ընդամենը	93.2	7.8	11.9	80.4	5.8	9.6	78.8	5.7	9.4
ք. Երևան	28.7	1.2	2.9	27.0	1.1	2.7	26.7	1.0	2.6
Արագածոտն	2.5	0.4	0.4	1.4	0.2	0.2	1.4	0.2	0.2
Արարատ	4.3	0.4	0.6	3.4	0.3	0.4	3.3	0.3	0.4
Արմավիր	3.8	0.3	0.4	3.2	0.2	0.3	3.2	0.2	0.3
Գեղարքունիք	7.7	0.6	1.2	5.9	0.3	0.9	5.8	0.3	0.8
Լոռի	12.2	1.4	1.8	10.8	1.1	1.5	10.7	1.1	1.5
Կոտայք	7.9	0.6	1.0	7.1	0.5	0.9	7.0	0.5	0.9
Շիրակ	11.7	1.3	1.5	10.1	1.0	1.2	9.5	1.0	1.1
Սյունիք	7.2	0.7	1.0	5.6	0.4	0.7	5.4	0.4	0.7
Վայոց ձոր	1.4	0.2	0.2	1.0	0.1	0.1	1.0	0.1	0.1
Տավուշ	5.7	0.7	0.9	4.9	0.6	0.8	4.9	0.5	0.7

1.ԻՐԱԿԱՆ ՀԱՏՎԱԾ

(դեկտեմբերի վերջի դրությամբ)



Աշխատուժի առաջարկն ըստ ՀՀ մարզերի, տարածաշրջանների և ք. Երևանի, 2010թ. դեկտեմբերի վերջի դրությամբ

(մարդ)

	Աշխատանք փնտրողներ	նրանցից՝ գործազուրկներ		Աշխատանք փնտրողներ	նրանցից՝ գործազուրկներ
Ընդամենը	93230	78804			
ք. Երևան	28707	26749	Լոռի	12216	10667
թ. Աջափնյակ	3527	3198	Թումանյան	1491	1208
թ. Ավան	1393	1341	Սպիտակ	1570	1197
թ. Արաբկիր	1840	1788	Ստեփանավան	2918	2515
թ. Դավթաշեն	1698	1640	Տաշիր	513	377
թ. Էրեբունի	3991	3645	ք. Վանաձոր	5724	5370
թ. Կենտրոն	2690	2421	Կոտայք	7884	7014
թ. Մալաթիա-Մեքաստիա	4653	4349	Արուսյան	2854	2449
թ. Նոր Նորք	2454	2296	Հրազդան	4170	3803
թ. Շենգավիթ	4397	4125	Նաիրի	860	762
թ. Քանաքեռ-Զեյթուն	2064	1946	Շիրակ	11746	9515
Արագածոտն	2471	1374	Ամասիա	151	97
Աշտարակ	1226	987	Անի	552	304
Ապարան	363	133	Աշոցք	374	174
Արագած	501	138	Արթիկ	909	576
Թալին	381	116	ք. Գյումրի	9760	8364
Արարատ	4313	3309	Մյունիք	7221	5371
Արարատ	1787	1375	Գորիս	2805	1993
Արտաշատ	1295	923	Կապան	2352	1917
Մասիս	1231	1011	Մեղրի	733	461
Արմավիր	3799	3158	Սիսիան	1331	1000
Արմավիր	1467	1249	Վայոց ձոր	1433	1001
Բաղրամյան	1069	724	Եղեգնաձոր	457	322
Վաղարշապատ	1263	1185	Վալք	976	679
Գեղարքունիք	7744	5783	Տավուշ	5696	4863
Գավառ	2069	1440	Իջևան	1618	1292
Ճամբարակ	298	244	Նոյեմբերյան	851	624
Մարտունի	1584	1021	Տավուշ	801	625
Սևան	2033	1925	ք. Դիլիջան	2426	2322
Վարդենիս	1760	1153			

Աշխատանքով ապահովվածներն ըստ ամիսների, 2010թ.

(ամսվա վերջի դրությամբ)

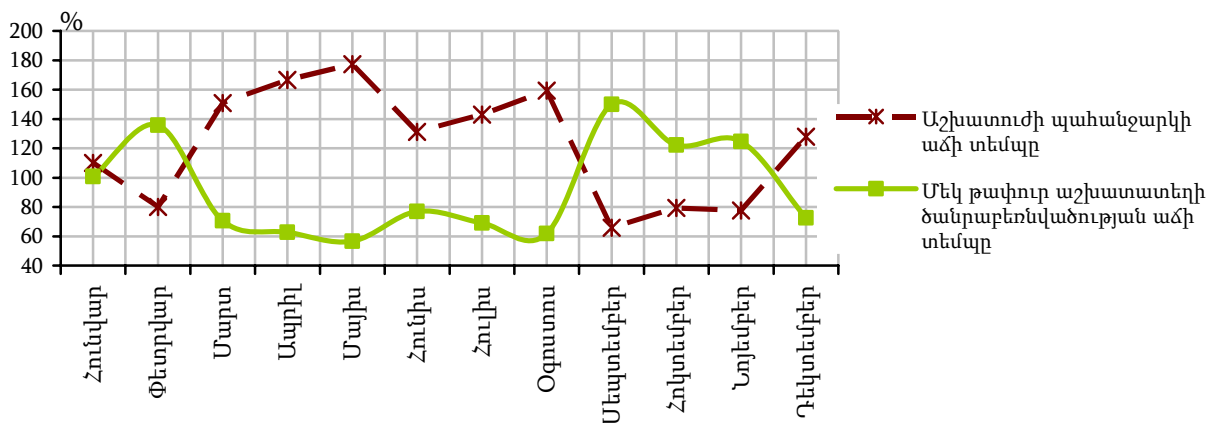
	Ընդամենը, մարդ	2009թ. նույն ամսվա նկատմամբ, %	Աշխատանք փնտրողների նկատմամբ, %
Հունվար	552	116.0	0.6
Փետրվար	983	142.5	1.0
Մարտ	1103	126.5	1.1
Ապրիլ	976	143.3	1.0
Մայիս	980	133.7	1.0
Հունիս	1069	147.2	1.1
Հուլիս	1009	120.7	1.0
Օգոստոս	948	119.5	1.0
Սեպտեմբեր	1008	110.6	1.0
Հոկտեմբեր	873	101.5	0.9
Նոյեմբեր	900	98.3	0.9
Դեկտեմբեր	792	96.6	0.8

Թափուր աշխատատեղերի ծանրաբեռնվածությունն ըստ ամիսների, 2010թ.

(ամսվա վերջի դրությամբ)

	Աշխատուժի պահանջարկը		Զգբաղվածների թվաքանակը մեկ թափուր աշխատատեղի հաշվով		
	մարդ	2009թ. նույն ամսվա նկատմամբ, %	մարդ	նախորդ ամսվա նկատմամբ, %	2009թ. նույն ամսվա նկատմամբ, %
Հունվար	712	110.0	122	104.3	100.8
Փետրվար	575	80.0	148	121.3	135.8
Մարտ	881	150.9	98	66.2	70.5
Ապրիլ	1009	166.5	86	87.8	62.8
Մայիս	1002	177.3	86	100.0	56.6
Հունիս	1126	131.1	77	89.5	77.0
Հուլիս	1238	143.0	69	89.6	69.0
Օգոստոս	1297	159.3	65	94.2	61.9
Սեպտեմբեր	1214	65.9	69	106.2	150.0
Հոկտեմբեր	1067	79.4	77	111.6	122.2
Նոյեմբեր	1073	77.5	76	98.7	124.6
Դեկտեմբեր	944	127.9	85	111.8	72.6

(2009թ. նույն ամսվա նկատմամբ)



Զբաղվածության կարգավորման ամենամյա պետական ծրագրերում ընդգրկված անձանց թվաքանակն ըստ ծրագրերի տեսակների, 2010թ.

(ամսվա վերջի դրությամբ)

	Նոյեմբեր				Դեկտեմբեր			
	ընդամենը, մարդ	նրանցից՝			ընդամենը, մարդ	նրանցից՝		
		կանայք	երիտասարդներ, տարեկան			կանայք	երիտասարդներ, տարեկան	
			16-24	25-30			16-24	25-30
Ծրագրերում ընդգրկված անձանց թվաքանակը, ընդամենը	21408	12438	1600	3374	19816	11417	1545	3165
<i>այդ թվում.</i>								
մասնագիտական ուսուցման ծրագրերում ընդգրկվածներ	287	234	104	62	522	361	194	131
ձեռնարկատիրական գործունեությամբ զբաղվելու նպատակով պետական գրանցման համար ֆինանսական աջակցություն ստացածներ	13	5	0	0	8	1	1	0
աշխատաշուկայում անմրցունակ խմբերին աշխատանքի տեղավորման նպատակով աշխատավարձի մասնակի փոխհատուցման ծրագրում ընդգրկվածներ	223	130	10	33	215	120	8	33
հասարակական աշխատանքներում ընդգրկվածներ	405	110	70	53	26	8	2	5
այլ վայր աշխատանքի գործուղվածներ	13	8	6	2	15	10	7	1
գործազրկության նպաստ ստացողներ	20467	11951	1410	3224	19030	10917	1333	2995

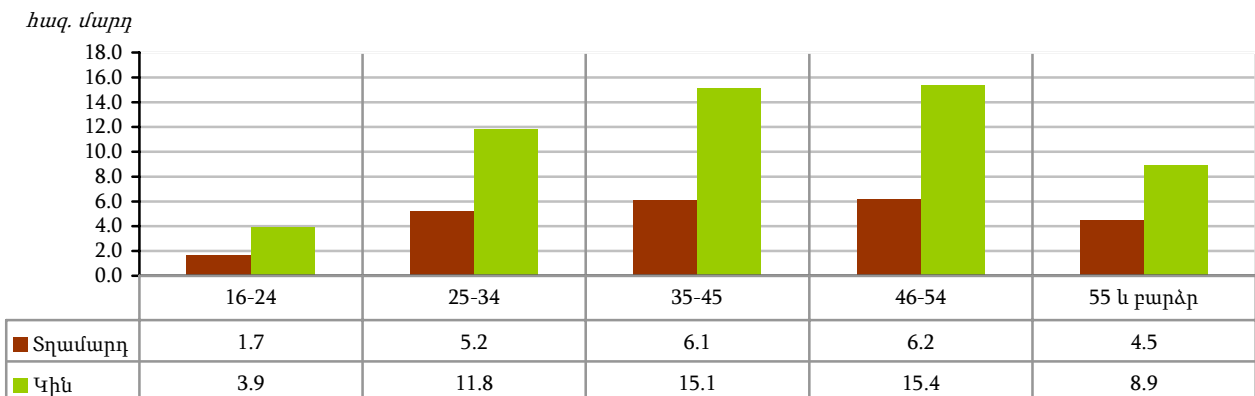
Նպաստառու գործազուրկների թվաքանակը և գործազրկության նպաստի միջին չափը

	Նպաստառուների թվաքանակն ամսվա վերջի դրությամբ, հազ. մարդ		Նպաստի միջին չափը, դրամ	
	2009թ.	2010թ.	2009թ.	2010թ.
Հունվար	16.7	26.3	16730	16802
Փետրվար	16.8	26.1	16482	16448
Մարտ	17.9	26.3	15834	16270
Ապրիլ	19.8	26.1	15943	16195
Մայիս	22.3	25.4	16456	16336
Հունիս	23.7	24.7	16661	16443
Հուլիս	25.0	24.1	16875	16545
Օգոստոս	26.0	23.0	16851	16690
Սեպտեմբեր	26.5	22.1	17071	16535
Հոկտեմբեր	26.6	21.1	17014	16595
Նոյեմբեր	26.0	20.5	16886	16498
Դեկտեմբեր	25.7	19.0	17039	16928

Պաշտոնապես գրանցված գործազուրկներն ըստ սեռի, տարիքի, կրթության և բնակության վայրի, 2010թ. դեկտեմբերի վերջի դրությամբ

	Ընդամենը, հազ. մարդ	Ընդամենի նկատ- մամբ, %	նրանցից՝			
			կանայք, հազ. մարդ	կանանց ընդամենի նկատմամբ,%	գյուղա- բնակներ, հազ. մարդ	գյուղաբնակների ընդամենի նկատմամբ, %
Ընդամենը	78.8	100	55.1	100	8.5	100
<i>ըստ ստաժի.</i>						
մինչև մեկ տարվա ապահովագրական ստաժ ունեցողներ	4.0	5.1	3.0	5.4	0.3	3.5
մեկ և ավելի տարվա ապահովագրական ստաժ ունեցողներ	58.1	73.7	40.3	73.2	5.9	70.3
<i>ըստ տարիքի.</i>						
16 -18	0.5	0.6	0.3	0.6	0.1	1.1
19 - 24	5.2	6.5	3.6	6.6	0.5	5.9
25 - 30	9.4	12.0	6.7	12.1	1.0	11.4
31 - 34	7.6	9.6	5.2	9.4	0.8	9.3
35 - 45	21.2	26.9	15.1	27.3	2.3	27.3
46 - 54	21.6	27.3	15.4	27.9	2.5	29.2
55 և բարձր	13.4	17.0	8.9	16.2	1.3	15.9
<i>կրթությամբ.</i>						
հետբուհական, բարձրագույն	11.7	14.8	8.6	15.5	0.5	5.7
թերի բարձրագույն	0.3	0.4	0.2	0.4	0.0	0.3
միջին մասնագիտական	17.5	22.2	13.1	23.8	1.5	18.1
նախնական մասնագիտական (արհեստագործական)	5.6	7.0	3.6	6.6	0.4	5.0
միջնակարգ ընդհանուր	38.9	49.4	26.8	48.6	5.2	61.4
հատուկ ընդհանուր	0.4	0.5	0.2	0.4	0.0	0.4
հիմնական ընդհանուր	4.0	5.1	2.3	4.2	0.6	7.5
տարրական ընդհանուր	0.5	0.6	0.3	0.5	0.1	1.6

Պաշտոնապես գրանցված գործազուրկներն ըստ սեռի և տարիքի



Աշխատանք փնտրող անձանց աշխատանքի տեղավորումը, 2010թ. հունվար-դեկտեմբեր

	Ընդամենը, հազ. մարդ	նրանցից՝ կանայք	Ապահովվել են աշխատանքով	
			ընդամենը, հազ. մարդ	նրանցից՝ կանայք
Աշխատանք փնտրողներ, ընդամենը	99.3	66.1	9.4	5.7
<i>այդ թվում.</i>				
զբաղվածներ, <i>նրանցից՝</i>	12.7	5.2	1.0	0.4
կենսաթոշակատուներ (ապահովագրական, տարիքային և սոցիալական ծերության)	0.4	0.2	0.0	0.0
չզբաղվածներ, <i>այդ թվում.</i>	86.3	60.8	8.4	5.3
կենսաթոշակատուներ (արտոնյալ պայմաններով, երկարամյա ծառայության, մասնակի, հաշմանդամության) <i>նրանցից՝</i>	1.8	1.2	0.1	0.1
հաշմանդամներ	1.2	0.8	0.1	0.1
<i>չզբաղվածներից՝ գործազուրկներ, նրանցից՝</i>	84.5	59.8	8.3	5.3
մինչև մեկ տարի աշխատանքային ստաժ ունեցողներ	4.9	3.6	0.1	0.0
պարտադիր զինվորական ծառայությունից վերադարձածներ	0.7	0.0	0.1	0.0
բանվորներ	50.9	34.2	4.1	2.5
առաջին անգամ աշխատանք փնտրողներ, <i>նրանցից՝</i>	15.2	10.6	1.6	0.9
չբացանավարտներ, <i>այդ թվում.</i>	2.2	1.6	0.1	0.1
բարձրագույն ուսումնական հաստատությունների	0.5	0.4	0.1	0.0
միջին մասնագիտական ուսումնական հաստատությունների	0.6	0.4	0.0	0.0
արհեստագործական դպրոցների	0.2	0.1	0.0	0.0
հանրակրթական դպրոցների	0.9	0.6	0.0	0.0

Աշխատուժի պահանջարկը և աշխատանք փնտրողների աշխատանքով ապահովվումն ըստ տնտեսության հատվածների և տնտեսական գործունեության տեսակների, 2010թ. հունվար-դեկտեմբեր

	Աշխատուժի պահանջարկի վերաբերյալ հայտ ներկայացնող գործատուների թվաքանակը	Թափուր աշխատատեղերի թիվը		Ապահովվել են աշխատանքով, մարդ
		ընդամենը	որից՝ բանվորական	
Ընդամենը	3261	8550	6064	11341
<i>ըստ տնտեսության հատվածների</i>				
Պետական	685	1368	698	1963
Մասնավոր	2534	7084	5333	9294
Հասարակական և կրոնական կազմակերպություններ, հիմնադրամներ	42	98	33	84
<i>ըստ տնտեսական գործունեության տեսակների</i>				
Գյուղատնտեսություն, որսորդություն և անտառային տնտեսություն, ձկնորսություն, ձկնաբուծություն	137	327	242	438
Արդյունաբերություն	741	2778	2336	2866
Շինարարություն	249	749	679	1634
Առևտուր, ավտոմեքենաների, կենցաղային արտադրատեսակների և անձնական օգտագործման իրերի նորոգում	511	1143	825	2044
Հյուրանոցներ և ռեստորաններ	215	662	431	609
Տրանսպորտ և կապ	223	576	452	717
Ֆինանսական գործունեություն	56	91	33	145
Անշարժ գույքի հետ կապված գործառնություններ, վարձակալում և ծառայությունների մատուցում	118	153	78	234
Պետական կառավարում	133	237	80	374
Կրթություն	263	418	135	669

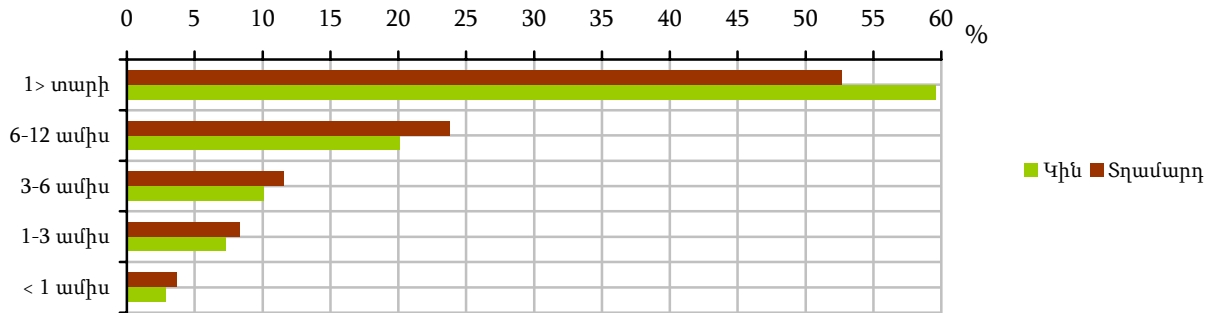
	Աշխատուժի պահանջարկի վերաբերյալ հայտ ներկայացնող գործատուների թվաքանակը	Թափուր աշխատատեղերի թիվը		Ապահովվել են աշխատանքով, մարդ
		ընդամենը	որից՝ բանվորական	
Առողջապահություն և սոցիալական ծառայությունների մատուցում	180	502	158	471
Կոմունալ, սոցիալական և անհատական ծառայությունների մատուցում	358	765	527	917
Տնային տնտեսությունների վարման ծառայություններ	29	38	43	83
Օտարերկրյա (էքստերիտորյալ) կազմակերպությունների գործունեություն	48	111	45	140

Աշխատանքով ապահովված նախկին գործազուրկներն ըստ աշխատանք փնտրելու տևողության և սեռի, 2010թ. հունվար-դեկտեմբեր

	Նախկին գործազուրկներ, մարդ	ըստ աշխատանք փնտրելու տևողության					Ավարտված գործազրկության միջին տևողությունը, ամիս
		մինչև 1 ամիս	1 - 3 ամիս	3-6 ամիս	6-12 ամիս	1 տարի և ավելի	
Ընդամենը	10021	428	813	1265	2526	4989	12.0
<i>ըստ տարիքի.</i>							
16-24	1171	55	184	252	412	268	8.6
25-30	1792	122	208	283	463	716	10.5
31-50	4450	173	286	472	1104	2415	12.6
50-ից բարձր	2608	78	135	258	547	1590	13.4
Կին	5987	233	451	737	1441	3125	12.3
<i>ըստ տարիքի.</i>							
16-24	731	30	105	169	244	183	8.9
25-30	1107	76	123	160	281	467	10.8
31-50	2690	87	155	266	625	1557	13.1
50-ից բարձր	1459	40	68	142	291	918	13.7
Տղամարդ	4034	195	362	528	1085	1864	11.5
<i>ըստ տարիքի.</i>							
16-24	440	25	79	83	168	85	8.2
25-30	685	46	85	123	182	249	10.0
31-50	1760	86	131	206	479	858	11.9
50-ից բարձր	1149	38	67	116	256	672	13.1

Գործազուրկների թվաքանակն ըստ աշխատանք փնտրելու տևողության և սեռի, 2010թ. դեկտեմբերի վերջի դրությամբ

	Գործազուրկներ, հազ. մարդ	ըստ աշխատանք փնտրելու տևողության					Անավարտ գործազրկության միջին տևողությունը, ամիս
		մինչև 1 ամիս	1 - 3 ամիս	3-6 ամիս	6-12 ամիս	1 տարի և ավելի	
Ընդամենը	78.8	2.5	6.0	8.3	16.7	45.3	12.9
Կին	55.1	1.6	4.0	5.6	11.1	32.9	13.2
Տղամարդ	23.7	0.9	2.0	2.7	5.6	12.5	12.3



Ֆորձագուրկների մասնագիտական ուսուցումը, 2010թ. հունվար-դեկտեմբեր

	Ընդամենը, մարդ	այդ թվում՝ ըստ ուսուցման տեսակների		
		վերականգնողական	որակավորման բարձրացում	նախնական մասնագիտական պատրաստում և արհեստագործական ուսուցում
Մասնագիտական ուսուցումն ավարտածներ	1549	1111	74	364
<i>նրանցից՝</i>				
գրավավճարի ծառայության ուսումնական հաստատություններում	48	48	0	0
կազմակերպություններում	554	395	23	136
ուսումնական այլ հաստատություններում	280	250	3	27
այլ կազմակերպություններում	667	418	48	201
<i>մասնագիտական ուսուցումն ավարտածներից,</i>				
կանայք	1157	860	54	243
աշխատանքով ապահովվածներ	585	412	36	137
<i>նրանցից՝</i>				
կանայք	432	315	27	90
16-24 տարեկաններ	159	108	1	50
25-30 տարեկաններ	188	152	2	34
առնվազն մեկ տարվա ապահովագրական ստաժ ունեցողներ	687	541	40	106
ապահովագրական ստաժ չունեցող կամ մինչև 1 տարվա ապահովագրական ստաժ ունեցողներ	862	570	34	258

Հաշմանդամների մասնագիտական ուսուցումը և աշխատանքային ունակությունների վերականգնումը, 2010թ. հունվար-դեկտեմբեր

	Ընդամենը, մարդ	այդ թվում՝ ըստ ուսուցման տեսակների		
		վերականգնողական	որակավորման բարձրացում	նախնական մասնագիտական պատրաստում և արհեստագործական ուսուցում
Մասնագիտական ուսուցումն ավարտածներ	81	62	1	18
Մասնագիտական ուսուցում անցնողներ՝ տարեսկզբի դրությամբ	23	16	1	6
Ուսուցումը շարունակողներ, եռամսյակի վերջի դրությամբ	18	14	0	4
Ապահովագրական ստաժ չունեցող կամ մինչև 1 տարվա ապահովագրական ստաժ ունեցողներ	24	19	0	5
Ապահովվել են աշխատանքով	23	15	0	8
<i>նրանցից՝</i> կանայք	13	8	0	5

1.4.1.1. Զբաղվածության ցուցանիշներն ըստ տնային տնտեսությունների ընտրանքային հետազոտության արդյունքների

Ստորև ներկայացվում են 2008-2009թթ. հետազոտությամբ արձանագրված որոշ առանցքային ցուցանիշներ, իսկ ամբողջական արդյունքները զետեղված են ՀՀ ԱՎԾ կայքէջում (<http://www.armstat.am/am/?nid=82&id=1206>)՝ «Աշխատանքի շուկան Հայաստանի Հանրապետությունում, 2010 (2005-2009)» վիճակագրական ժողովածուում:

Հետազոտությունն իրականացվել է 7872 տնային տնտեսություններում՝ ողջ տարվա ընթացքում՝ ընդգրկելով ՀՀ բոլոր մարզերը: Տվյալները հիմնված են հանրապետության տնային տնտեսությունների **15-75 տարեկան** անդամների պատասխանների վրա: Հետազոտությամբ դիտարկվող ժամանակաշրջանը եղել է հարցմանը նախորդող վերջին մեկ շաբաթը:

Հետազոտության հիմքում դրված հասկացությունները, ցուցանիշների համախումբը և հաշվարկման մեթոդաբանությունը հիմնականում համապատասխանում են ԱՄԿ (Աշխատանքի միջազգային կազմակերպություն) և (կամ)¹ Եվրոստատի կողմից առաջարկվող սահմանումներին և դրույթներին՝ հնարավորինս հաշվի առնելով Հայաստանում դրանց կիրառման առանձնահատկությունները:

2009թ. իրականացված հետազոտության շրջանակում, Ասիական զարգացման բանկի աջակցությամբ հնարավորություն է ընձեռնվել խորությամբ ուսումնասիրել նաև ոչ ֆորմալ զբաղվածությունը:

Աշխատանքային ռեսուրսների կազմն ըստ սեռի

	Ընդամենը		այդ թվում			
			տղամարդ		կին	
	2008	2009	2008	2009	2008	2009
Աշխատանքային ռեսուրսներ², հազ. մարդ	2376.9	2397.6	1063.6	1088.1	1313.3	1309.6
Տնտեսապես ակտիվ բնակչություն	1414.6	1418.8	753.2	750.6	661.4	668.1
Զբաղվածներ	1183.1	1152.8	644.8	617.3	538.3	535.5
Գործազուրկներ	231.6	265.9	108.5	133.3	123.1	132.6
Տնտեսապես ոչ ակտիվ բնակչություն	962.3	978.9	310.4	337.4	651.9	641.5
Տնտեսական ակտիվության մակարդակ³, %	59.5	59.2	70.8	69.0	50.4	51.0
Զբաղվածության մակարդակ ³ , %	49.8	48.1	60.6	56.7	41.0	40.9
Գործազրկության մակարդակ ⁴ , %	16.4	18.7	14.4	17.8	18.6	19.8

Բնակչության տնտեսական ակտիվության մակարդակն ըստ տարիքային խմբերի

	Տնտեսապես ակտիվ բնակչություն, հազ. մարդ		այդ թվում				Տնտեսական ակտիվության մակարդակ, %		Զբաղվածության մակարդակ, %		Գործազրկության մակարդակ, %	
			զբաղված		գործազուրկ							
	2008	2009	2008	2009	2008	2009	2008	2009	2008	2009	2008	2009
Ընդամենը	1414.6	1418.8	1183.1	1152.8	231.6	265.9	59.5	59.2	49.8	48.1	16.4	18.7
15-19	40.7	36.0	24.6	14.4	16.1	21.5	13.3	12.1	8.1	4.9	39.5	59.9

¹ ԱՄԿ-ի և Եվրոստատի կողմից առաջարկվող սահմանումներում առանձին դեպքերում առկա են որոշ տարբերություններ: Մասնավորապես, պարտադիր ժամկետային զինձառայողներն ըստ ԱՄԿ մեթոդաբանության դասվում են զբաղվածների (տե՛ս ILO, ISCO-88), իսկ ըստ Եվրոստատի (տե՛ս European Commission, The European Union labour force survey, Methods and definitions-2001)՝ տնտեսապես ոչ ակտիվ բնակչության խմբին: Տվյալ դեպքում ՀՀ ԱՎԾ-ն հիմք է ընդունել վերջինս, որը կիրառվում է Եվրամիության անդամ երկրներում:

² Այստեղ և հետայսու՝ տվյալները վերաբերում են 15-75 տարեկաններին:

³ Այստեղ և հետայսու՝ հաշվարկված է աշխատանքային ռեսուրսների (առկա բնակչության) թվաքանակի նկատմամբ:

⁴ Այստեղ և հետայսու՝ հաշվարկված է տնտեսապես ակտիվ բնակչության թվաքանակի նկատմամբ:

1.ԻՐԱԿԱՆ ՀԱՏՎԱԾ

	Տնտեսապես ակտիվ բնակչություն, հազ. մարդ		այդ թվում				Տնտեսական ակտիվության մակարդակը, %		Զբաղվածության մակարդակը, %		Գործազրկության մակարդակը, %	
			գրաղված		գործազուրկ							
	2008	2009	2008	2009	2008	2009	2008	2009	2008	2009	2008	2009
20-24	148.6	148.7	95.5	94.7	53.1	53.9	50.8	52.2	32.7	33.3	35.7	36.3
25-29	160.0	164.7	126.8	123.2	33.2	41.5	66.8	67.3	52.9	50.3	20.7	25.2
30-34	143.2	137.0	122.2	111.8	21.1	25.2	74.0	70.7	63.1	57.7	14.7	18.4
35-39	137.5	141.5	118.9	115.5	18.6	26.0	77.7	78.3	67.2	63.9	13.5	18.4
40-44	164.1	155.3	143.9	134.4	20.2	20.9	82.7	80.4	72.5	69.6	12.3	13.5
45-49	194.1	195.2	170.3	167.7	23.7	27.5	79.2	77.7	69.5	66.8	12.2	14.1
50-54	165.5	177.8	146.0	152.7	19.5	25.1	77.0	75.1	67.9	64.5	11.8	14.1
55-59	118.5	113.9	101.7	101.4	16.8	12.5	72.7	69.6	62.4	62.0	14.1	11.0
60-64	52.4	62.0	46.8	54.9	5.6	7.1	56.4	53.5	50.4	47.4	10.7	11.4
65-69	45.8	40.5	43.5	37.3	2.3	3.1	40.6	41.3	38.6	38.1	5.0	7.7
70-75	44.2	46.3	42.8	44.7	1.4	1.6	31.1	33.4	30.1	32.2	3.2	3.5

Բնակչության տնտեսական ակտիվության մակարդակն ըստ կրթության

	Տնտեսապես ակտիվ բնակչություն, հազ. մարդ		այդ թվում				Տնտեսական ակտիվության մակարդակը, %		Զբաղվածության մակարդակը, %		Գործազրկության մակարդակը, %	
			գրաղված		գործազուրկ							
	2008	2009	2008	2009	2008	2009	2008	2009	2008	2009	2008	2009
Ընդամենը	1414.6	1418.8	1183.1	1152.8	231.6	265.9	59.5	59.2	49.8	48.1	16.4	18.7
Բարձրագույն. հետբուհական	298.4	318.9	248.7	261.0	49.8	57.9	72.7	72.8	60.6	59.6	16.7	18.2
Միջին մասնագիտական թերի բարձրագույն	336.1	346.4	274.4	271.7	61.7	74.7	61.8	62.5	50.5	49.1	18.4	21.6
Նախամասնագիտական (արհեստագործական)	55.1	44.8	46.2	36.2	8.9	8.6	71.6	71.6	60.1	57.8	16.2	19.2
Միջնակարգ ընդհանուր	595.9	584.7	500.2	476.4	95.7	108.3	59.1	56.6	49.6	46.1	16.1	18.5
Հիմնական ընդհանուր	109.9	98.5	94.8	83.0	15.1	15.5	42.0	40.5	36.2	34.1	13.7	15.7
Տարրական	14.9	20.5	14.6	19.7	0.3	0.8	24.6	40.8	24.1	39.2	2.0	3.9
Ոչ լրիվ տարրական	4.4	5.0	4.3	4.8	0.1	0.2	27.6	30.3	27.1	29.1	1.8	4.0

Տնտեսապես ակտիվ բնակչության կազմն ըստ ՀՀ մարզերի և ք. Երևանի

	Տնտեսապես ակտիվ բնակչություն, հազ. մարդ		այդ թվում			
			գրաղված		գործազուրկ	
	2008	2009	2008	2009	2008	2009
Ընդամենը	1414.6	1418.8	1183.1	1152.8	231.6	265.9
ք. Երևան	456.8	477.4	348.4	335.8	108.4	141.7
Արագածոտն	77.8	69.0	70.6	64.2	7.2	4.8
Արարատ	131.0	132.8	119.5	123.9	11.5	8.9
Արմավիր	133.7	124.5	127.7	113.3	6.0	11.2
Գեղարքունիք	102.5	96.6	96.9	86.9	5.6	9.7
Լոռի	126.8	131.2	105.0	105.9	21.9	25.3
Կոտայք	118.0	118.5	92.9	96.5	25.1	21.9
Շիրակ	101.4	102.9	76.6	81.9	24.8	21.0
Սյունիք	70.7	68.3	62.7	59.8	8.0	8.5
Վայոց ձոր	30.3	29.1	25.0	24.2	5.3	4.9
Տավուշ	65.7	68.5	57.8	60.4	7.9	8.1

Բնակչության տնտեսական ակտիվության մակարդակն ըստ ՀՀ մարզերի և ք. Երևանի

	Տնտեսական ակտիվության մակարդակը, %		Զբաղվածության մակարդակը, %		Գործազրկության մակարդակը, %	
	2008	2009	2008	2009	2008	2009
Ընդամենը	59.5	59.2	49.8	48.1	16.4	18.7
ք. Երևան	55.6	57.2	42.4	40.2	23.7	29.7
Արագածոտն	78.6	82.7	71.4	77.0	9.2	6.9
Արարատ	66.7	68.2	60.8	63.6	8.8	6.7
Արմավիր	65.3	63.3	62.4	57.6	4.5	9.0
Գեղարքունիք	64.5	62.2	60.9	55.9	5.5	10.1
Լոռի	58.9	54.0	48.7	43.6	17.2	19.3
Կոտայք	50.5	49.7	39.7	40.5	21.3	18.5
Շիրակ	48.7	47.9	36.8	38.1	24.4	20.4
Սյունիք	68.4	71.3	60.6	62.4	11.3	12.5
Վայոց ձոր	70.2	67.5	57.8	56.0	17.6	17.0
Տավուշ	71.6	70.8	63.0	62.4	12.0	11.8

Զբաղվածներն ըստ տնտեսական գործունեության տեսակների և բնույթի

	Ընդամենը		Մշտական		Ոչ մշտական	
	հազ. մարդ	2008թ. նկատմամբ, %	հազ. մարդ	2008թ. նկատմամբ, %	հազ. մարդ	2008թ. նկատմամբ, %
Ընդամենը	1152.8	97.4	898.1	100.4	254.7	88.3
Բաժին A - B ¹	454.8	102.1	286.9	106.7	167.9	95.2
Բաժին C - E ²	114.5	88.4	106.6	88.4	7.9	87.7
Բաժին F ³	82.4	78.4	36.7	77.4	45.7	79.2
Բաժին G - H ⁴	110.0	90.8	96.0	96.2	14.1	65.9
Բաժին I ⁵	64.5	104.3	57.1	105.9	7.4	92.9
Բաժին J - K ⁶	22.5	76.2	21.7	78.1	0.8	46.1
Բաժին L - N ⁷	246.0	107.3	244.5	108.3	1.5	44.0
Բաժին O - Q ⁸	58.1	94.6	48.7	96.5	9.4	86.0

Զբաղվածներն ըստ գործունեության ոլորտների և զբաղվածության կարգավիճակի

	Ընդամենը		Գյուղատնտեսական		Ոչ գյուղատնտեսական	
	հազ. մարդ	2008թ. նկատմամբ, %	հազ. մարդ	2008թ. նկատմամբ, %	հազ. մարդ	2008թ. նկատմամբ, %
Ընդամենը	1152.8	97.4	454.8	102.2	698.0	94.6
Վարձու աշխատող	655.3	95.4	17.9	95.5	637.4	95.4
Գործատու	6.3	127.0	0.2	117.9	6.1	127.2
Ինքնազբաղված	290.3	83.4	241.0	83.4	49.3	83.6
Այլ	200.9	140.0	195.7	142.5	5.2	83.5

Զբաղվածներն ըստ գործունեության բնույթի և զբաղվածության կարգավիճակի

	Ընդամենը		Մշտական		Ոչ մշտական	
	հազ. մարդ	2008թ. նկատմամբ, %	հազ. մարդ	2008թ. նկատմամբ, %	հազ. մարդ	2008թ. նկատմամբ, %
Ընդամենը	1152.8	97.4	898.1	100.4	254.7	
Վարձու աշխատող	655.3	95.4	578.9	99.1	76.4	74.4
Գործատու	6.3	127.0	6.0	126.9	0.2	128.6
Ինքնազբաղված	290.3	83.4	186.1	84.6	104.2	81.5
Այլ	200.9	140.0	127.0	148.1	73.9	127.9

¹ Գյուղատնտեսություն, որսորդություն և անտառային տնտեսություն, ձկնորսություն, ձկնաբուծություն

² Արդյունաբերություն

³ Շինարարություն

⁴ Առևտուր, ավտոմեքենաների նորոգում, հյուրանոցներ և ռեստորաններ

⁵ Տրանսպորտ և կապ

⁶ Ֆինանսական գործունեություն, անշարժ գույքի հետ կապված գործառնություններ, վարձակալում և սպառողների ծառայությունների մատուցում

⁷ Պետական կառավարում, կրթություն, առողջապահություն, սոցիալական անհատական ծառայությունների մատուցում

⁸ Այլ ծառայություններ

Երկրորդ աշխատանք ունեցողներն ըստ տնտեսական գործունեության տեսակների և բնույթի

	Ընդամենը		Մշտական		Ոչ մշտական	
	հազ. մարդ	2008թ. նկատմամբ. %	հազ. մարդ	2008թ. նկատմամբ. %	հազ. մարդ	2008թ. նկատմամբ. %
Ընդամենը	39.5	66.4	25.0	83.3	14.5	49.2
Բաժին A - B ¹	33.1	68.2	20.1	81.6	13.0	54.3
Բաժին C - E ²	0.5	49.0	0.2	109.7	0.2	31.8
Բաժին F ³	0.5	25.5	0.5	25.5
Բաժին G - H ⁴	0.9	27.2	0.9	59.0	0.0	0.0
Բաժին I ⁵	1.0	136.6	0.5	182.9	0.5	106.3
Բաժին J - K ⁶	...*
Բաժին L - N ⁷	1.8	54.0	1.8	61.2	...	0.0
Բաժին O - Q ⁸	1.7	2.2 անգամ	1.3	3.7 անգամ	0.3	87.9

* Տվյալները չեն ապահովել նվազագույն ներկայացուցչականություն:

Երկրորդ աշխատանք ունեցողներն ըստ գործունեության ոլորտների և զբաղվածության կարգավիճակի

	Ընդամենը		Գյուղատնտեսական		Ոչ գյուղատնտեսական	
	հազ. մարդ	2008թ. նկատմամբ. %	հազ. մարդ	2008թ. նկատմամբ. %	հազ. մարդ	2008թ. նկատմամբ. %
Ընդամենը	39.5	66.4	33.1	68.1	6.4	58.7
Վարձու աշխատող	4.4	57.1	0.2	18.2	4.2	63.6
Գործատու	0.1	100.0	0.1	100.0
Ինքնազբաղված	23.6	71.1	21.5	72.6	2.1	58.3
Այլ	11.4	61.6	11.4	63.7	0.0	0.0

Ոչ ֆորմալ զբաղվածությունն ըստ գործունեության ոլորտների և զբաղվածության կարգավիճակի**
(հիմնական և լրացուցիչ (երկրորդ) գործունեություն)

	Ընդամենը. 1000	այդ թվում		Գյուղատնտեսական	այդ թվում		Ոչ գյուղատնտեսական	այդ թվում	
		վարձու աշխատող	ոչ վարձու աշխատող		վարձու աշխատող	ոչ վարձու աշխատող		վարձու աշխատող	ոչ վարձու աշխատող
2008	629.4	130.0	499.4	464.8	10.3	454.5	164.6	119.7	45.0
2009	621.7	110.6	511.1	480.9	11.6	469.3	140.8	99.0	41.7
09/08.%	89.7	69.1	97.3	100.6	72.5	101.5	68.8	68.9	68.7
<i>% համապատասխան խմբի ընդամենը զբաղվածության նկատմամբ</i>									
2008	50.7	18.7	91.1	94.1	51.8	95.9	22.0	17.7	60.5
2009	52.1	16.8	96.0	98.6	63.9	99.9	20.0	15.4	66.4
09/08.%	102.8	89.8	105.4	104.8	123.4	104.2	90.9	87.0	109.8

** Մեթոդաբանությունը տես՝ էջ 228 -ում:

¹ Գյուղատնտեսություն, որսորդություն և անտառային տնտեսություն, ձկնորսություն, ձկնաբուծություն
² Արդյունաբերություն
³ Շինարարություն
⁴ Առևտուր, ավտոմեքենաների նորոգում, հյուրանոցներ և ռեստորաններ
⁵ Տրանսպորտ և կապ
⁶ Ֆինանսական գործունեություն, անշարժ գույքի հետ կապված գործառնություններ, վարձակալում և սպառողների ծառայությունների մատուցում
⁷ Պետական կառավարում, կրթություն, առողջապահություն, սոցիալական անհատական ծառայությունների մատուցում
⁸ Այլ ծառայություններ

Տնտեսապես ոչ ակտիվ բնակչության կազմն ըստ տարիքային խմբերի

	Ընդամենը, հազ. մարդ		Սովորող, ուսանող (առկա ուսուցմամբ)		Տնային տնտեսությունը վարող		Կենսաթոշակառու		Աշխատանք չունեցող այլ անձինք	
	2008	2009	2008	2009	2008	2009	2008	2009	2008	2009
Ընդամենը	962.3	978.9	219.3	215.3	229.8	216.8	214.4	236.0	298.8	310.9
15-19	276.9	260.3	176.3	177.2	5.8	5.1	1.7	1.5	93.1	76.5
20-24	131.7	136.1	39.6	36.1	33.0	35.4	1.3	3.4	57.8	61.2
25-29	79.5	80.0	2.4	1.9	46.4	39.5	0.8	1.8	29.8	36.8
30-34	50.4	56.8	0.9	...	30.5	32.0	0.7	3.0	18.3	21.7
35-39	39.5	39.2	0.1	...	21.1	16.0	2.7	4.9	15.6	18.3
40-44	34.3	37.9	17.7	13.5	1.7	4.9	14.9	19.5
45-49	50.9	56.0	25.6	23.8	5.1	7.1	20.2	25.2
50-54	49.5	59.0	21.7	27.6	6.3	10.2	21.5	21.3
55-59	44.5	49.7	17.4	15.7	10.5	15.7	16.6	18.3
60-64	40.5	53.8	9.1	6.3	25.2	36.9	6.2	10.7
65-69	67.0	57.6	1.1	1.6	62.6	54.8	3.2	1.2
70-75	97.7	92.5	0.5	0.4	95.8	91.8	1.5	0.3

Տնտեսապես ոչ ակտիվ բնակչության կազմն ըստ կրթության

	Ընդամենը, հազ. մարդ		Սովորող, ուսանող (առկա ուսուցմամբ)		Տնային տնտեսությունը վարող		Կենսաթոշակառու		Աշխատանք չունեցող այլ անձինք	
	2008	2009	2008	2009	2008	2009	2008	2009	2008	2009
Ընդամենը	962.3	978.9	219.3	215.3	229.8	216.8	214.4	236.0	298.8	310.9
Բարձրագույն, հետրուհական	112.0	119.3	0.9	2.1	40.3	34.8	31.2	36.0	39.6	46.3
Միջին մասնագիտական, թերի բարձրագույն	207.5	207.4	39.0	36.4	64.2	62.1	44.9	45.9	59.4	63.1
Նախամասնագիտական (արհեստագործական)	21.8	17.8	0.7	1.3	6.3	6.3	5.1	5.2	9.7	5.1
Միջնակարգ ընդհանուր	411.8	448.3	75.4	84.4	103.7	103.7	74.9	89.6	157.8	170.7
Հիմնական ընդհանուր	151.9	144.6	76.9	75.4	13.9	8.7	34.0	37.8	27.0	22.7
Տարրական	45.9	41.4	26.4	15.8	1.1	1.2	15.6	21.5	2.8	2.9
Ոչ լրիվ տարրական	11.4	...	0.0	...	0.2	...	8.7	...	2.5	...

Տնտեսապես ոչ ակտիվ բնակչության կազմն ըստ ՀՀ մարզերի և ք. Երևանի

	Ընդամենը, հազ. մարդ		Սովորող, ուսանող (առկա ուսուցմամբ)		Տնային տնտեսությունը վարող		Կենսաթոշակառու		Աշխատանք չունեցող այլ անձինք	
	2008	2009	2008	2009	2008	2009	2008	2009	2008	2009
Ընդամենը	962.3	978.9	219.3	215.3	229.8	216.8	214.4	236.0	298.8	310.9
ք. Երևան	365.1	357.8	84.3	87.5	111.3	97.7	96.1	97.6	73.5	75.0
Արագածոտն	21.2	14.5	7.8	5.1	1.6	1.2	3.1	3.2	8.7	5.0
Արարատ	65.5	62.0	17.4	16.0	16.8	15.8	9.0	10.3	22.3	19.9
Արմավիր	71.0	72.1	19.1	13.7	20.0	22.0	11.6	13.3	20.4	23.1
Գեղարքունիք	56.5	58.8	11.6	11.6	12.7	9.1	11.2	12.1	21.0	26.1
Լոռի	88.5	111.8	17.8	19.2	8.6	13.1	20.7	29.4	41.4	50.2
Կոտայք	115.9	120.0	22.1	19.9	32.6	32.8	20.1	19.0	41.2	48.4
Շիրակ	106.9	112.0	21.6	26.1	15.2	12.8	25.1	27.7	45.0	45.5
Սյունիք	32.6	27.5	8.9	6.4	6.1	4.8	9.0	11.2	8.7	5.1
Վայոց ձոր	12.9	14.0	2.3	3.3	1.5	2.0	3.9	3.9	5.2	4.9
Տավուշ	26.1	28.3	6.5	6.5	3.5	5.6	4.7	8.4	11.4	7.8