

1.2.4. Տրանսպորտ

Բեռնափոխադրումների ծավալն ըստ ընդհանուր օգտագործման տրանսպորտի տեսակների

	2011թ. դեկտեմբեր, հազ. տոննա	% -ով		2011թ. հունվար-դեկտեմբեր, հազ. տոննա	2011թ. հունվար-դեկտեմբերը 2010թ. հունվար-դեկտեմբերի նկատմամբ, %
		2010թ. դեկտեմբերի նկատմամբ	2011թ. նոյեմբերի նկատմամբ		
Տրանսպորտ, ընդամենը	933.7	99.6	100.7	9715.7	92.0
<i>այդ թվում՝</i>					
երկաթուղային	288.4	111.5	105.5	3269.4	106.7
<i>այդ թվում՝</i>					
արտահանվել են	40.9	106.8	100.7	449.8	132.0
ներկրվել են	112.6	99.7	129.9	1351.1	94.8
ներհանրապետական	134.9	125.6	92.4	1468.5	113.3
ավտոմոբիլային	460.9	89.3	94.0	4944.2	79.8
<i>այդ թվում՝</i>					
արտահանվել են	22.3	107.2	109.9	242.5	115.3
ներկրվել են	83.3	103.2	113.0	819.4	105.1
ներհանրապետական	355.3	85.6	89.7	3882.3	74.6
օդային՝	1.3	130.0	144.4	10.0	113.6
<i>այդ թվում՝</i>					
արտահանվել են	0.7	2.3 անգամ	175.0	4.7	142.4
ներկրվել են	0.6	85.7	120.0	5.3	96.4
մայրուղային խողովակաշարային	183.1	113.4	112.5	1492.1	115.8
<i>այդ թվում՝</i>					
ներկրվել են	183.1	113.4	112.5	1492.1	115.8

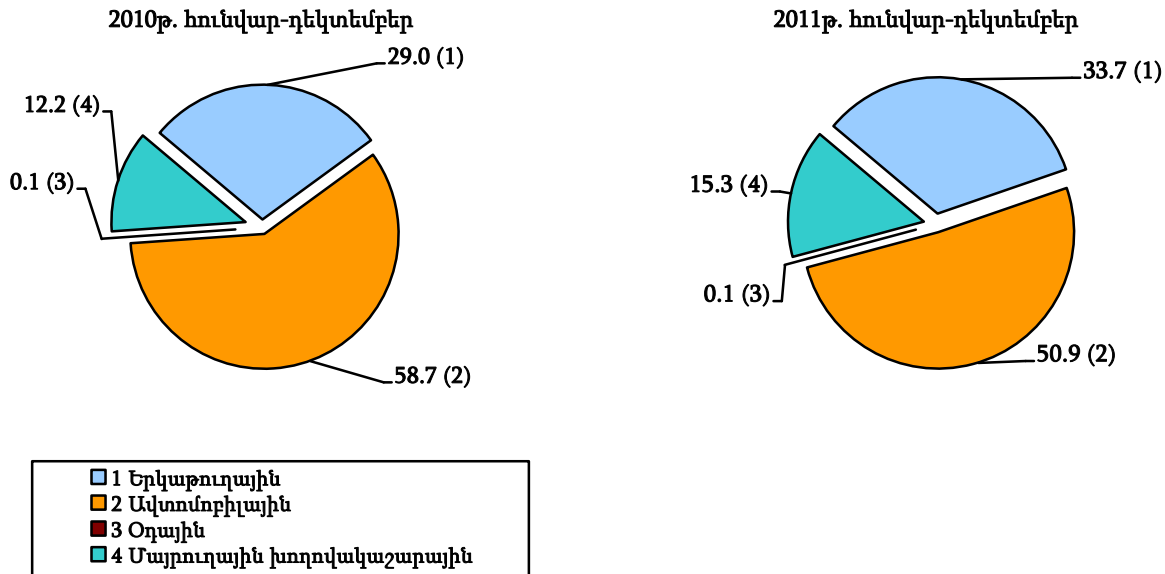
Բեռնափոխադրումների ծավալը և դրա ինդեքսները, 2011թ.

	Ընդամենը, հազար տոննա	% -ով	
		նախորդ տարվա համապատասխան ժամանակաշրջանի նկատմամբ	նախորդ ժամանակաշրջանի նկատմամբ
Հունվար	515.4	115.5	55.6
Փետրվար	628.0	105.1	121.8
Մարտ	649.8	86.6	103.5
I եռամսյակ	1793.2	99.9	53.8
Ապրիլ	683.0	94.3	105.1
Մայիս	799.5	98.9	117.1
Հունիս	842.0	96.4	105.3
II եռամսյակ	2324.5	96.6	129.6
Հունվար-հունիս	4117.7	97.7	X
Հուլիս	878.6	94.5	104.3
Օգոստոս	931.8	78.4	106.1
Սեպտեմբեր	989.4	105.8	106.2
III եռամսյակ	2799.8	91.7	120.4
Հունվար-սեպտեմբեր	6917.5	95.2	X
Հոկտեմբեր	937.5	75.3	94.8
Նոյեմբեր	927.0	83.7	98.9
Դեկտեմբեր	933.7	99.6	100.7
IV եռամսյակ	2798.2	85.0	99.9
Հունվար-դեկտեմբեր	9715.7	92.0	X

¹ Ցուցանիշներում ներառված են նաև այլ երկրների ավիաընկերությունների ինքնաթիռներով իրականացված բեռնափոխադրումները:

Բեռնափոխադրումների կառուցվածքն ըստ ընդհանուր օգտագործման տրանսպորտի տեսակների

%



Ընդհանուր օգտագործման երկաթուղային տրանսպորտի փոխադրումներն ըստ բեռների հիմնական տեսակների

	2011թ. դեկտեմբեր, հազ. տոննա	% - ով		2011թ. հունվար-դեկտեմբեր, հազ. տոննա	2011թ. հունվար-դեկտեմբերը 2010թ. հունվար-դեկտեմբերի նկատմամբ, %
		2010թ. դեկտեմբերի նկատմամբ	2011թ. նոյեմբերի նկատմամբ		
Բեռնափոխադրումների ծավալը որից՝	288.4	111.5	105.5	3269.4	106.7
հանքային շինարարական նյութեր	19.3	97.0	42.0	418.8	138.2
ցեմենտ	5.1	91.1	78.5	118.4	142.1
քարածուխ	-	-	-	7.0	120.7
նավթ և նավթամթերք	30.6	93.0	166.3	316.8	90.2
գունավոր մետաղների հանքաքար	119.5	148.6	122.3	1059.7	154.3
սև մետաղներ	5.6	105.7	65.1	50.0	82.9
սև մետաղների ջարդոն	2.7	36.0	55.1	49.6	97.1
քիմիական և հանքային պարարտանյութեր	0.7	28.0	58.3	23.4	65.5
անտառային բեռներ	3.8	69.1	131.0	44.1	74.5
հացահատիկ և աղացվող մթերքներ	3.3	12.3	11.5	386.2	74.7

Ընդհանուր օգտագործման երկաթուղային տրանսպորտի բեռնատար վազոնների օգտագործման ցուցանիշները

	2011թ. դեկտեմբեր	2010թ. դեկտեմբեր	Շեղումը, (+, -)	2011թ. հունվար-դեկտեմբեր	2010թ. հունվար-դեկտեմբեր	Շեղումը, (+, -)
Վազոնների միջին օրական բեռումը, միավոր	97	83	+14	90	80	+10
Վազոնների միջին օրական բեռնաթափումը, միավոր	149	125	+24	135	128	+7
Վազոնի պտույտը, օր	3.5	3.9	+0.4 ¹	3.8	4.0	+0.2 ¹

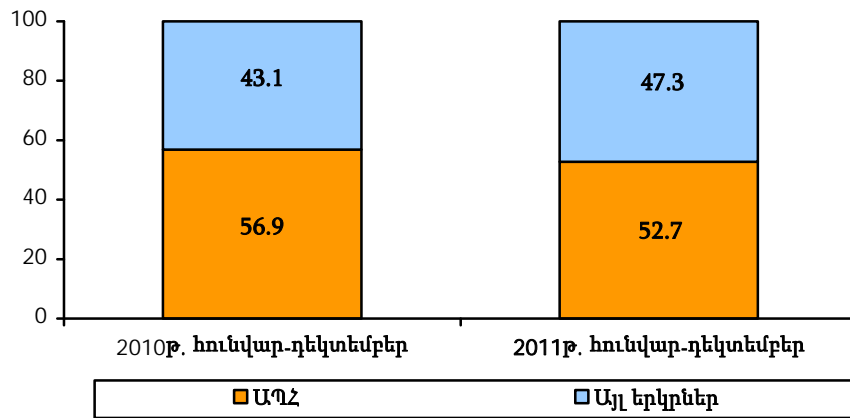
¹ + նշանը ցուցանում է վազոնների պտույտի արագացում, - նշանը՝ դանդաղում:

Ընդհանուր օգտագործման ավտոմոբիլային տրանսպորտի ներհանրապետական բեռնափոխադրումների ծավալն ըստ ՀՀ մարզերի և ք. Երևանի

	2011թ. հունվար-դեկտեմբեր, հազ.տոննա	2010թ. հունվար-դեկտեմբերի նկատմամբ, %
ք. Երևան	702.4	86.7
Արագածոտն	148.8	76.9
Արարատ	290.9	68.5
Արմավիր	81.9	76.1
Գեղարքունիք	134.1	49.8
Լոռի	350.4	79.0
Կոտայք	426.8	63.7
Շիրակ	412.7	85.0
Սյունիք	516.8	80.7
Վայոց ձոր	218.9	64.1
Տավուշ	598.6	73.0
Ընդամենը	3882.3	74.6

Օդային տրանսպորտի կանոնավոր չվերթներով բեռնափոխադրումների ծավալն ըստ հաղորդակցության ուղիների

%



Ընդհանուր օգտագործման երկաթուղային, ավտոմոբիլային¹, օդային և մայրուղային խողովակաշարային տրանսպորտով բեռնափոխադրումներ իրականացնող կազմակերպությունների բեռնափոխադրումների ծավալներն ըստ աշխատողների թվաքանակով որոշվող չափերի², 2011թ. հունվար-դեկտեմբեր

	Կազմակերպությունների քանակը, միավոր	Աշխատողների միջին ցուցակային թվաքանակը ³ , մարդ	Բեռնափոխադրումների ծավալը, հազ. տոննա	2011թ. հունվար-դեկտեմբերը 2010թ. հունվար-դեկտեմբերի նկատմամբ, %
Ընդամենը	74	7906	8653.8	90.5
այդ թվում՝				
մինչև 5 մարդ (գերփոքր)	22	103	415.6	49.4
6-15 մարդ (փոքր)	29	332	1886.0	75.6
16-30 մարդ (միջին)	14	347	1228.4	81.1
31 և ավելի մարդ (խոշոր)	9	7124	5123.8	108.7

¹ Սույն տրանսպորտային միջոցով իրականացված բեռնափոխադրումները վերաբերում են միայն ներհանրապետական փոխադրումներին:

² Բեռնափոխադրումների ծավալներն ըստ ընդհանուր օգտագործման տրանսպորտի առանձին տեսակների, ներկայացված են «Հետաքրքրաշարժ վիճակագրություն» հավելվածում:

³ Սույն ցուցանիշը ներառում է նաև երկաթուղային, ավտոմոբիլային և օդային տրանսպորտի կազմակերպությունների այն աշխատողների թվաքանակը, որոնք իրականացնում են ուղևորափոխադրումներ:

Բեռնափոխադրումների ծավալների կառուցվածքն ըստ աշխատողների թվաքանակով որոշվող չափերի, 2011թ. հունվար-դեկտեմբեր

%



Բեռնաշրջանառության ծավալն ըստ ընդհանուր օգտագործման տրանսպորտի տեսակների

	2011թ. դեկտեմբեր, մլն. տոննա-կմ	% -ով		2011թ. հունվար-դեկտեմբեր, մլն. տոննա-կմ	2011թ. հունվար-դեկտեմբերը 2010թ. հունվար-դեկտեմբերի նկատմամբ, %
		2010թ. դեկտեմբերի նկատմամբ	2011թ. նոյեմբերի նկատմամբ		
Տրանսպորտ, ընդամենը այդ թվում՝	409.6	115.1	113.5	3574.0	115.6
Երկաթուղային	77.6	118.3	118.5	815.9	109.8
ավտոմոբիլային	28.8	112.5	110.3	287.0	121.7
օդային	1.1	100.0	110.0	9.2	93.8
մայրուղային խողովակաշարային	302.1	114.6	112.6	2461.9	117.1

Բեռնաշրջանառության ծավալը և դրա ինդեքսները, 2011թ.

	Ընդամենը, մլն. տոննա-կմ	% -ով	
		նախորդ տարվա համապատասխան ժամանակաշրջանի նկատմամբ	նախորդ ժամանակաշրջանի նկատմամբ
Հունվար	325.6	130.4	95.7
Փետրվար	325.6	123.0	100.0
Մարտ	301.1	124.1	92.5
I եռամսյակ	952.3	125.8	91.8
Ապրիլ	256.1	96.0	85.1
Մայիս	229.0	128.5	89.4
Հունիս	235.6	111.4	102.9
II եռամսյակ	720.7	109.8	75.7
Հունվար-հունիս	1673.0	116.6	X
Հուլիս	252.2	111.1	107.0
Օգոստոս	256.8	99.7	101.8
Սեպտեմբեր	276.2	137.3	107.6
III եռամսյակ	785.2	114.5	108.9
Հունվար-սեպտեմբեր	2458.2	115.9	X
Հոկտեմբեր	345.2	121.3	125.0
Նոյեմբեր	361.0	109.2	104.6
Դեկտեմբեր	409.6	115.1	113.5
IV եռամսյակ	1115.8	114.9	142.1
Հունվար-դեկտեմբեր	3574.0	115.6	X

Ընդհանուր օգտագործման ավտոմոբիլային տրանսպորտի ներհանրապետական բեռնաշրջանառության ծավալն ըստ ՀՀ մարզերի և ք. Երևանի

	2011թ. հունվար-դեկտեմբեր, մլն. տոննա-կմ	2010թ. հունվար-դեկտեմբերը նկատմամբ, %
ք. Երևան	146.2	120.2
Արագածոտն	3.3	110.0
Արարատ	8.0	111.1
Արմավիր	17.4	131.8
Գեղարքունիք	2.1	65.6
Լոռի	10.1	102.0
Կոտայք	14.5	90.1
Շիրակ	7.4	101.4
Սյունիք	14.6	87.4
Վայոց ձոր	2.4	70.6
Տավուշ	13.3	131.7
Ընդամենը	239.3	113.0

Ուղևորափոխադրումների ծավալն ըստ ընդհանուր օգտագործման տրանսպորտի տեսակների

	2011թ. դեկտեմբեր, հազ. մարդ	% -ով		2011թ. հունվար-դեկտեմբեր, հազ. մարդ	2011թ. հունվար-դեկտեմբերը 2010թ. հունվար-դեկտեմբերի նկատմամբ, %
		2010թ. դեկտեմբերի նկատմամբ	2011թ. նոյեմբերի նկատմամբ		
Տրանսպորտ, ընդամենը	22469.0	102.4	107.7	249793.8	99.3
<i>այդ թվում՝</i>					
երկաթուղային	47.4	80.7	124.7	586.5	69.5
ավտոմոբիլային	20538.6	105.4	108.4	224841.2	100.3
<i>որից՝ տաքսիներ</i>	<i>1601.5</i>	<i>99.1</i>	<i>102.7</i>	<i>17876.0</i>	<i>99.0</i>
օդային ¹	135.0	97.3	102.0	1674.5	100.6
<i>որից՝ հայաստանյան շարժակազմ</i>	<i>38.0</i>	<i>67.1</i>	<i>102.2</i>	<i>523.9</i>	<i>69.2</i>
էլեկտրատրանսպորտ	1748.0	77.3	100.1	22691.6	90.6

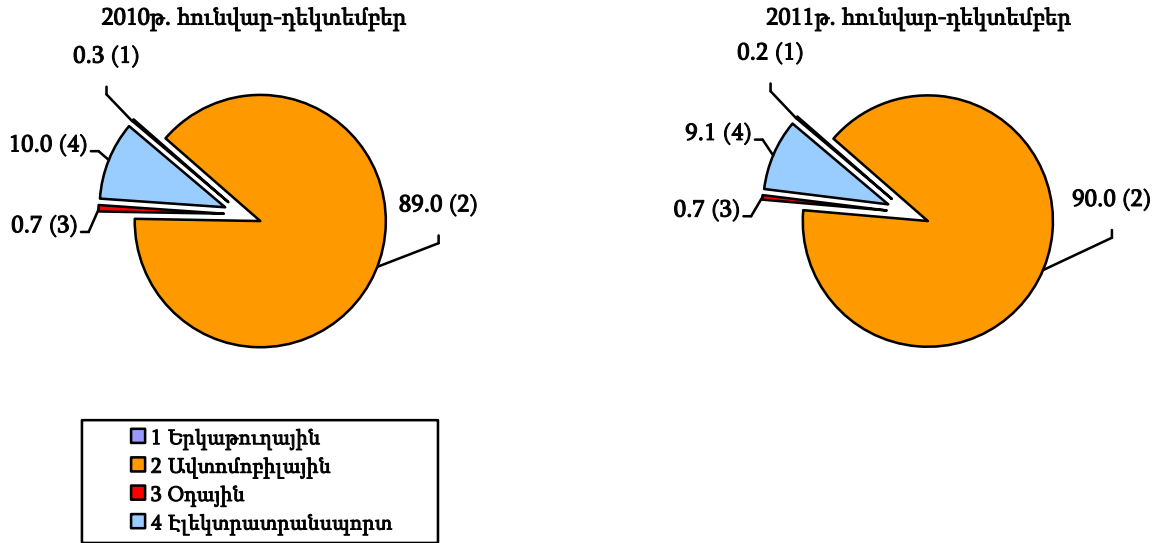
Ուղևորափոխադրումների ծավալը և դրա ինդեքսները, 2011թ.

	Ընդամենը, հազար մարդ	% -ով	
		նախորդ տարվա համապատասխան ժամանակաշրջանի նկատմամբ	նախորդ ժամանակաշրջանի նկատմամբ
Հունվար	18713.0	94.1	90.6
Փետրվար	19540.9	96.4	104.4
Մարտ	21656.8	101.8	110.8
I եռամսյակ	59910.7	97.5	92.9
Ապրիլ	20763.3	95.1	95.9
Մայիս	21249.0	98.2	102.3
Հունիս	21211.8	102.0	99.8
II եռամսյակ	63224.1	98.4	105.5
Հունվար-հունիս	123134.8	98.0	X
Հուլիս	20493.9	101.0	96.6
Օգոստոս	20050.7	98.8	97.8
Սեպտեմբեր	21441.6	102.8	106.9
III եռամսյակ	61986.2	100.9	98.0
Հունվար-սեպտեմբեր	185121.0	98.9	X
Հոկտեմբեր	21331.8	100.0	99.5
Նոյեմբեր	20872.0	98.5	97.8
Դեկտեմբեր	22469.0	102.4	107.7
IV եռամսյակ	64672.8	100.3	104.3
Հունվար-դեկտեմբեր	249793.8	99.3	X

¹ Ցուցանիշներում ներառված են նաև այլ երկրների ավիաընկերությունների ինքնաթիռներով իրականացված ուղևորափոխադրումները:

Ուղևորափոխադրումների կառուցվածքն ըստ ընդհանուր օգտագործման տրանսպորտի տեսակների

%

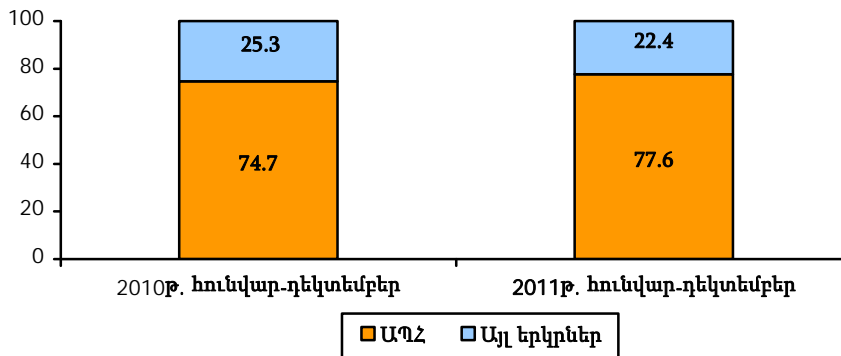


Ընդհանուր օգտագործման ավտոմոբիլային տրանսպորտի ուղևորափոխադրումների ծավալն ըստ ՀՀ մարզերի և ք. Երևանի

	2011թ. հունվար-դեկտեմբեր, հազ. մարդ	2011թ. հունվար-դեկտեմբերը 2010թ. հունվար-դեկտեմբերի նկատմամբ, %
ք. Երևան	174014.2	99.1
Արագածոտն	1025.7	92.3
Արարատ	3701.1	107.5
Արմավիր	4273.0	89.8
Գեղարքունիք	1858.0	101.7
Լոռի	10179.0	99.2
Կոտայք	8283.1	140.3
Շիրակ	14087.2	95.7
Սյունիք	5373.2	118.6
Վայոց ձոր	227.7	75.1
Տավուշ	1819.0	107.5
Ընդամենը	224841.2	100.3

Օդային տրանսպորտի կանոնավոր չվերթներով ուղևորափոխադրումների ծավալն ըստ հաղորդակցության ուղիների

%

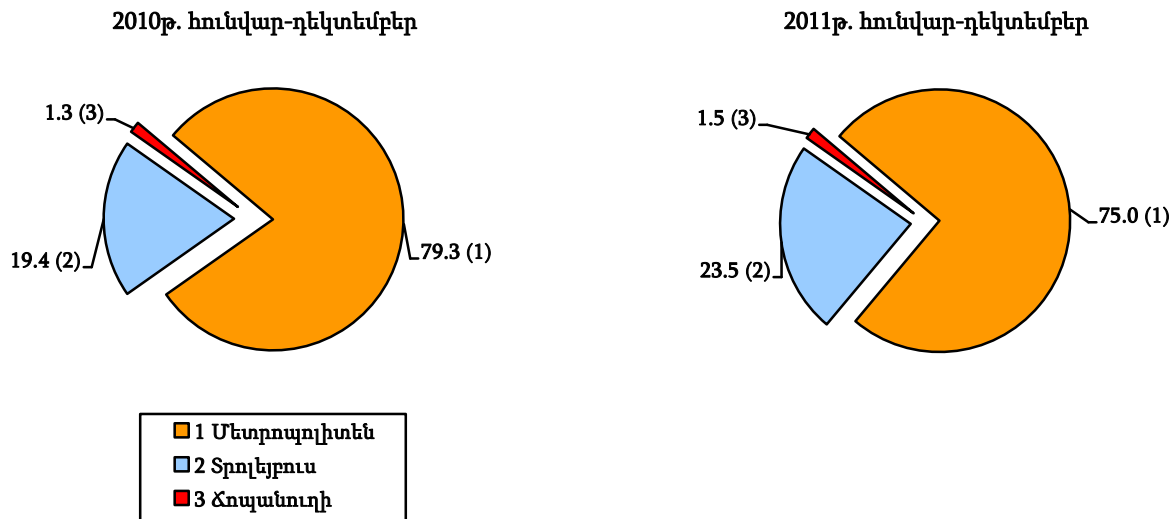


Ուղևորափոխադրումների ծավալն ըստ էլեկտրատրանսպորտի տեսակների

	2011թ. դեկտեմբեր, հազ. մարդ	% -ով		2011թ. հունվար-դեկտեմբեր, հազ. մարդ	2011թ. հունվար-դեկտեմբերը 2010թ. հունվար-դեկտեմբերի նկատմամբ, %
		2010թ. դեկտեմբերի նկատմամբ	2011թ. նոյեմբերի նկատմամբ		
Էլեկտրատրանսպորտ, ընդամենը	1748.0	77.3	100.1	22691.6	90.6
այդ թվում՝					
մետրոպոլիտեն	1241.4	69.2	99.4	17019.6	85.6
տրոլեյբուս	481.4	108.1	100.8	5332.4	109.5
ճոպանուղի	25.2	111.0	132.6	339.6	108.0

Ուղևորափոխադրումների կառուցվածքն ըստ էլեկտրատրանսպորտի տեսակների

%



Ընդհանուր օգտագործման էլեկտրատրանսպորտով, երկաթուղային, ավտոմոբիլային և օդային տրանսպորտով ուղևորափոխադրումներ իրականացնող կազմակերպությունների ուղևորափոխադրումների ծավալներն ըստ աշխատողների թվաքանակով որոշվող չափերի¹, 2011թ. հունվար-դեկտեմբեր

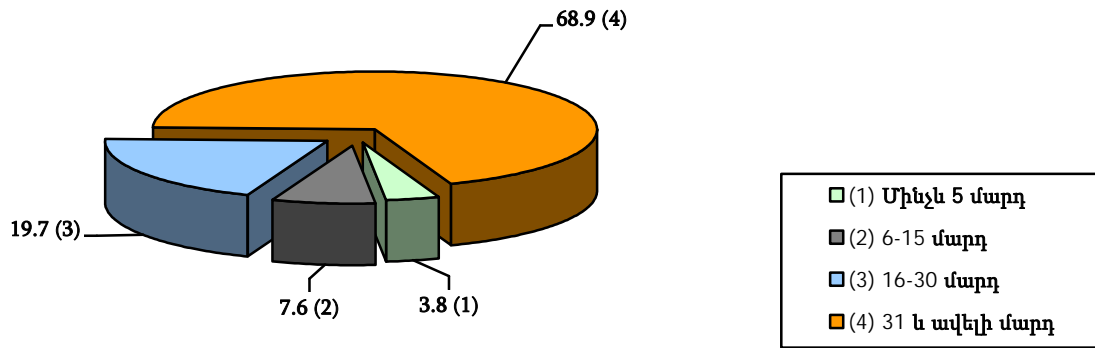
	Կազմակերպությունների քանակը, միավոր	Աշխատողների միջին ցուցակային թվաքանակը ² , մարդ	Ուղևորափոխադրումների ծավալը, հազ. մարդ	2011թ. հունվար-դեկտեմբերը 2010թ. հունվար-դեկտեմբերի նկատմամբ, %
Ընդամենը	465	16960	249793.8	99.3
այդ թվում՝				
մինչև 5 մարդ (գերփոքր)	127	519	9545.9	88.9
6-15 մարդ (փոքր)	148	1540	18960.6	98.2
16-30 մարդ (միջին)	108	2396	49260.2	86.0
31 և ավելի մարդ (խոշոր)	82	12505	172027.1	104.7

¹ Ուղևորափոխադրումների ծավալներն ըստ ընդհանուր օգտագործման տրանսպորտի առանձին տեսակների ներկայացված են «Հետաքրքրաշարժ վիճակագրություն» հավելվածում:

² Սույն ցուցանիշը ներառում է նաև երկաթուղային, ավտոմոբիլային և օդային տրանսպորտի կազմակերպությունների այն աշխատողների թվաքանակը, որոնք իրականացնում են բեռնափոխադրումներ:

Ուղևորափոխադրումների ծավալների կառուցվածքն ըստ աշխատողների թվաքանակով որոշվող չափերի, 2011թ. հունվար-դեկտեմբեր

%



Ուղևորաշրջանառության ծավալն ըստ ընդհանուր օգտագործման տրանսպորտի տեսակների

	2011թ. դեկտեմբեր, մլն. ուղևոր-կմ	% -ով		2011թ. հունվար-դեկտեմբեր, մլն. ուղևոր-կմ	2011թ. հունվար-դեկտեմբերը 2010թ. հունվար-դեկտեմբերի նկատմամբ, %
		2010թ. դեկտեմբերի նկատմամբ	2011թ. նոյեմբերի նկատմամբ		
Տրանսպորտ, ընդամենը	309.7	93.9	106.6	3631.3	92.2
<i>այդ թվում՝</i>					
երկաթուղային	2.6	113.0	118.2	49.5	98.6
ավտոմոբիլային	231.8	104.3	107.9	2541.5	101.2
<i>որից՝ տաքսիներ</i>	<i>14.2</i>	<i>86.6</i>	<i>96.6</i>	<i>161.8</i>	<i>96.8</i>
օդային	68.4	70.9	102.5	951.2	74.4
էլեկտրատրանսպորտ	6.9	78.4	101.5	89.1	91.3

Ուղևորաշրջանառության ծավալը և դրա ինդեքսները, 2011թ.

	Ընդամենը, մլն. ուղևոր-կմ	% -ով	
		նախորդ տարվա համապատասխան ժամանակաշրջանի նկատմամբ	նախորդ ժամանակաշրջանի նկատմամբ
Հունվար	269.0	99.1	81.5
Փետրվար	256.0	96.0	95.2
Մարտ	277.2	94.0	108.3
I եռամսյակ	802.2	96.3	82.7
Ապրիլ	281.7	87.8	101.6
Մայիս	296.0	89.7	105.1
Հունիս	311.1	89.8	105.1
II եռամսյակ	888.8	89.1	110.8
Հունվար-հունիս	1691.0	92.4	X
Հուլիս	350.3	90.2	112.6
Օգոստոս	351.0	87.2	100.2
Սեպտեմբեր	326.8	94.3	93.1
III եռամսյակ	1028.1	90.4	115.7
Հունվար-սեպտեմբեր	2719.1	91.6	X
Հոկտեմբեր	311.9	94.3	95.4
Նոյեմբեր	290.6	93.9	93.2
Դեկտեմբեր	309.7	93.9	106.6
IV եռամսյակ	912.2	94.1	88.7
Հունվար-դեկտեմբեր	3631.3	92.2	X

**Ընդհանուր օգտագործման ավտոմոբիլային տրանսպորտի
ուղևորաշրջանառության ծավալն ըստ ՀՀ մարզերի և ք. Երևանի**

	2011թ. հունվար-դեկտեմբեր, <i>մլն. ուղևոր-կմ</i>	2011թ. հունվար-դեկտեմբերը 2010թ. հունվար-դեկտեմբերի նկատմամբ, %
ք. Երևան	1805.5	101.6
Արագածոտն	34.8	99.1
Արարատ	63.5	98.8
Արմավիր	75.2	88.4
Գեղարքունիք	35.2	110.3
Լոռի	127.3	93.7
Կոտայք	149.1	119.0
Շիրակ	141.7	90.7
Սյունիք	81.7	115.2
Վայոց ձոր	5.1	98.1
Տավուշ	22.4	92.9
Ընդամենը	2541.5	101.2

Ուղևորաշրջանառության ծավալն ըստ էլեկտրատրանսպորտի տեսակների

	2011թ. դեկտեմբեր, <i>մլն. ուղևոր-կմ</i>	% -ով		2011թ. հունվար- դեկտեմբեր, <i>մլն. ուղևոր-կմ</i>	2011թ. հունվար- դեկտեմբերը 2010թ. հունվար- դեկտեմբերի նկատմամբ, %
		2010թ. դեկտեմբերի նկատմամբ	2011թ. նոյեմբերի նկատմամբ		
Էլեկտրատրանսպորտ, ընդամենը	6.9	78.4	101.5	89.1	91.3
<i>այդ թվում՝</i> մետրոպոլիտեն	4.7	69.1	100.0	64.6	85.6
տրոլեյբուս	2.2	110.0	104.8	23.9	109.1
ճոպանուղի	0.0	100.0	100.0	0.6	3.0 անգամ

Ճանապարհատրանսպորտային պատահարներ

	2011թ. դեկտեմբեր, <i>մարդ</i>	% -ով		2011թ. հունվար- դեկտեմբեր, <i>մարդ</i>	2011թ. հունվար- դեկտեմբերը 2010թ. հունվար- դեկտեմբերի նկատմամբ, %
		2010թ. դեկտեմբերի նկատմամբ	2011թ. նոյեմբերի նկատմամբ		
ՃՏՊ, ընդամենը	237	146.3	110.2	2319	117.5
Զոհվել են	47	130.6	156.7	327	111.2
Վիրավորվել են	330	158.7	115.4	3354	125.6

Փոստային և սուրհանդակային ծառայություններից ստացված հասույթը

2011թ. դեկտեմբեր, <i>մլն. դրամ</i>	% -ով		2011թ. հունվար-դեկտեմբեր, <i>մլն. դրամ</i>	2011թ. հունվար-դեկտեմբերը 2010թ. հունվար-դեկտեմբերի նկատմամբ, համադրելի գներով, %
	2010թ. դեկտեմբերի նկատմամբ, համադրելի գներով	2011թ. նոյեմբերի նկատմամբ, համադրելի գներով		
274.3	110.4	105.5	2596.1	105.6

Փոստային և սուրհանդակային ծառայության ծավալը և դրա ինդեքսը, 2011թ.

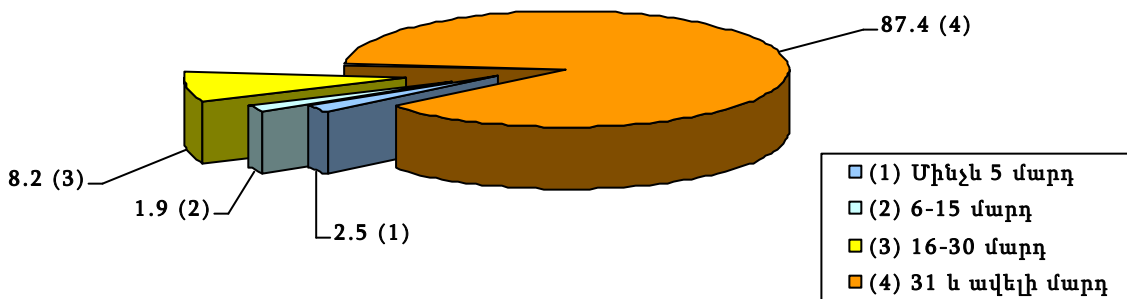
	Ընդամենը, մլն. դրամ	% -ով	
		նախորդ տարվա համապատասխան ժամանակաշրջանի նկատմամբ	նախորդ ժամանակաշրջանի նկատմամբ
Հունվար	159.2	108.4	45.0
Փետրվար	185.0	95.0	116.2
Մարտ	201.7	92.4	109.0
I եռամսյակ	545.9	97.5	75.7
Ապրիլ	201.7	101.3	100.0
Մայիս	217.2	113.0	107.7
Հունիս	233.3	112.2	107.4
II եռամսյակ	652.2	108.8	119.5
Հունվար-հունիս	1198.1	103.4	X
Հուլիս	182.8	98.0	78.4
Օգոստոս	246.7	121.4	135.0
Սեպտեմբեր	206.9	101.8	83.9
III եռամսյակ	636.4	107.3	97.6
Հունվար-սեպտեմբեր	1834.5	104.7	X
Հոկտեմբեր	227.3	108.2	109.9
Նոյեմբեր	260.0	105.3	114.4
Դեկտեմբեր	274.3	110.4	105.5
IV եռամսյակ	761.6	108.0	119.7
Հունվար-դեկտեմբեր	2596.1	105.6	X

Փոստային և սուրհանդակային ծառայություններ մատուցող կազմակերպությունների հասույթն ըստ աշխատողների թվաքանակով որոշվող չափերի, 2011թ. հունվար-դեկտեմբեր

	Կազմակերպությունների քանակը, միավոր	Աշխատողների միջին ցուցակային թվաքանակը, մարդ	Փոստային և սուրհանդակային ծառայություններից ստացված հասույթը, մլն. դրամ	2011թ. հունվար-դեկտեմբերը 2010թ. հունվար-դեկտեմբերի նկատմամբ, համադրելի գներով, %
Ընդամենը	9	2464	2596.1	105.6
այդ թվում՝				
մինչև 5 մարդ (գերփոքր)	3	9	64.3	101.6
6-15 մարդ (փոքր)	1	9	48.1	124.6
16-30 մարդ (միջին)	2	32	213.9	193.9
31 և ավելի մարդ (խոշոր)	3	2414	2269.8	101.1

Փոստային և սուրհանդակային ծառայություններ մատուցող կազմակերպությունների հասույթի կառուցվածքն ըստ աշխատողների թվաքանակով որոշվող չափերի, 2011թ. հունվար-դեկտեմբեր

%



Փոստային և սուրհանդակային ծառայության ցուցանիշները

	Չափի միավոր	2011թ. հունվար-դեկտեմբեր	2011թ. հունվար-դեկտեմբերը 2010թ. հունվար-դեկտեմբերի նկատմամբ, %
Առաքվել են նամակներ, բացիկներ և ծանրոցածրարներ, ընդամենը	հազ. հատ	3877.0	112.6
<i>այդ թվում՝</i>			
ներհանրապետական	-"-	3564.0	113.8
միջազգային	-"-	313.0	100.4
<i>որից՝ ԱՊՀ երկրներ</i>	-"-	<i>77.8</i>	<i>88.1</i>
Առաքվել են ծանրոցներ, ընդամենը	-"-	11.9	81.5
<i>այդ թվում՝</i>			
ներհանրապետական	-"-	0.4	4.0 անգամ
միջազգային	-"-	11.5	79.3
<i>որից՝ ԱՊՀ երկրներ</i>	-"-	<i>4.2</i>	<i>82.4</i>