

1.4. Աշխատանքի շուկայի ցուցանիշներ

1.4.1. Ջրաղվածություն

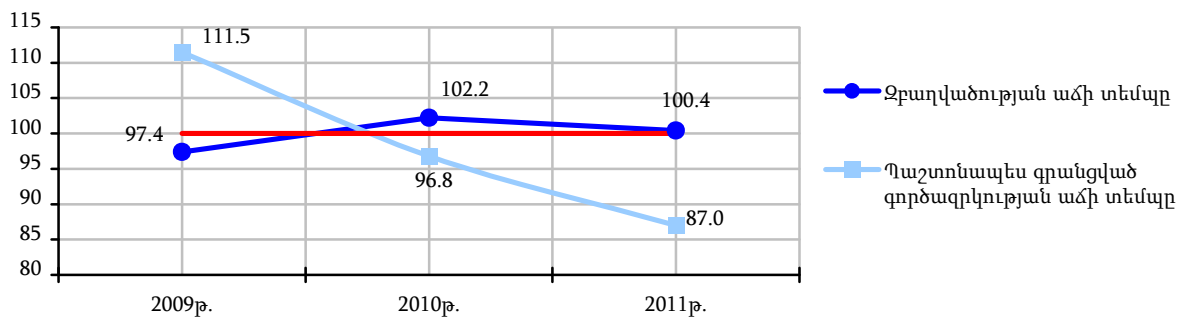
Տնտեսապես ակտիվ բնակչության կազմն ըստ եռամսյակների

Ժամանակաշրջանի միջինը

	Տնտեսապես ակտիվ բնակչություն, հազ. մարդ				այդ թվում՝								Գործազրկության մակարդակը, %			
					զբաղվածներ				պաշտոնապես գրանցված գործազուրկներ <sup>1</sup>							
	I	II	III	IV	I	II	III	IV	I	II	III	IV	I	II	III	IV
2009թ.	1138.1	1187.1	1191.2	1166.7	1062.0	1104.9	1107.2	1083.5	76.1	82.2	84.0	83.2	6.7	6.9	7.1	7.1
2010թ. <sup>◇</sup>	1160.1	1202.8	1201.3	1187.9	1075.8	1117.9	1118.0	1107.4	84.3	84.9	83.3	80.5	7.3	7.1	6.9	6.8
2011թ.	1177.4 <sup>2</sup>	1205.7 <sup>2</sup>	1213.1 <sup>2</sup>	1182.2 <sup>2</sup>	1099.8 <sup>2</sup>	1130.5 <sup>2</sup>	1140.5 <sup>2</sup>	1112.2 <sup>2</sup>	77.6	75.2	72.6	70.0	6.6 <sup>2</sup>	6.2 <sup>2</sup>	6.0 <sup>2</sup>	5.9 <sup>2</sup>

Ջրաղվածության և գործազրկության<sup>1</sup> աճի տեմպը IV եռամսյակում, 2009-2011թթ.

%-ով նախորդ տարվա նույն եռամսյակի նկատմամբ



Տնտեսապես ակտիվ բնակչության կազմը

Ժամանակաշրջանի միջինը

	Տնտեսապես ակտիվ բնակչություն, հազ. մարդ		այդ թվում՝				Գործազրկության մակարդակը, %	
			զբաղվածներ		պաշտոնապես գրանցված գործազուրկներ <sup>1</sup>			
	2010թ.	2011թ. <sup>2</sup>	2010թ.	2011թ. <sup>2</sup>	2010թ.	2011թ. <sup>2</sup>	2010թ.	2011թ. <sup>2</sup>
Հունվար	1160.5	1178.2	1075.8	1099.8	84.7	78.4	7.3	6.7
Հունվար-փետրվար	1160.3	1177.8	1075.8	1099.8	84.5	78.0	7.3	6.6
Հունվար-մարտ	1160.1	1177.4	1075.8	1099.8	84.3	77.6	7.3	6.6
Հունվար-ապրիլ	1170.8	1184.7	1086.3	1107.5	84.4	77.2	7.2	6.5
Հունվար-մայիս	1177.2	1188.9	1092.6	1112.1	84.6	76.8	7.2	6.5
Հունվար-հունիս	1181.5	1191.6	1096.8	1115.2	84.6	76.4	7.2	6.4
Հունվար-հուլիս	1184.5	1194.8	1099.9	1118.8	84.6	76.0	7.1	6.4
Հունվար-օգոստոս	1186.6	1197.1	1102.1	1121.5	84.4	75.6	7.1	6.3
Հունվար-սեպտեմբեր	1181.1	1198.7	1103.9	1123.6	84.2	75.1	7.1	6.3
Հունվար-հոկտեմբեր	1188.2	1197.2	1104.3	1122.5	83.9	74.7	7.1	6.2
Հունվար-նոյեմբեր	1188.2	1195.8	1104.5	1121.5	83.6	74.3	7.0	6.2
Հունվար-դեկտեմբեր	1188.0	1194.7	1104.8	1120.8	83.3	73.9	7.0	6.2

<sup>1</sup> ՀՀ աշխատանքի և սոցիալական հարցերի նախարարության «Ջրաղվածության պետական ծառայություն» գործակալության տվյալներով:

<sup>2</sup> Գնահատական:

Տնտեսապես ակտիվ բնակչության կազմն ըստ ՀՀ մարզերի և ք. Երևանի

միջին տարեկան

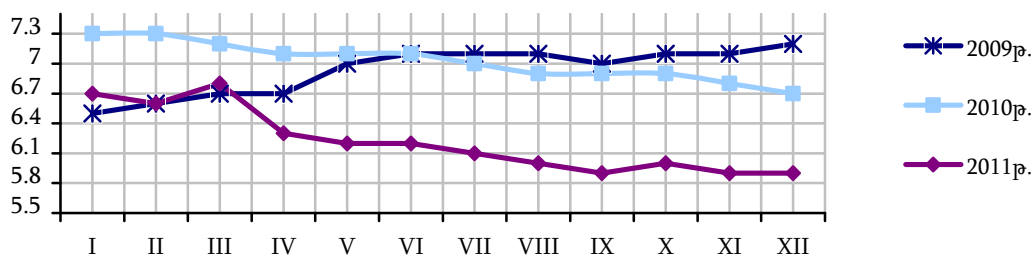
	Տնտեսապես ակտիվ բնակչություն, հազ. մարդ		այդ թվում				Գործազրկության մակարդակը, %	
			գրաղվածներ		գործազուրկներ <sup>1</sup>			
	2010թ.	2011թ. <sup>2</sup>	2010թ.	2011թ. <sup>2</sup>	2010թ.	2011թ. <sup>2</sup>	2010թ.	2011թ. <sup>2</sup>
<b>Ընդամենը</b>	<b>1188.0</b>	<b>1194.7</b>	<b>1104.8</b>	<b>1120.8</b>	<b>83.3</b>	<b>73.9</b>	<b>7.0</b>	<b>6.2</b>
ք. Երևան	347.2	348.7	319.2	323.8	28.1	24.9	8.1	7.1
Արագածոտն	66.9	67.9	65.5	66.5	1.4	1.4	2.1	2.1
Արարատ	119.6	121.0	116.1	117.8	3.5	3.2	2.9	2.6
Արմավիր	124.7	125.5	120.8	122.6	3.8	2.9	3.1	2.3
Գեղարքունիք	106.5	107.1	100.4	101.9	6.0	5.2	5.7	4.9
Լոռի	103.4	103.9	92.2	93.5	11.2	10.4	10.8	10.0
Կոտայք	84.4	84.4	76.6	77.7	7.8	6.7	9.2	7.9
Շիրակ	94.9	95.4	85.3	86.5	9.6	8.9	10.2	9.3
Սյունիք	57.5	57.3	51.6	52.3	5.9	5.0	10.3	8.7
Վայոց ձոր	26.4	26.6	25.3	25.7	1.1	0.9	4.1	3.4
Տավուշ	56.6	56.9	51.8	52.5	4.8	4.4	8.5	7.7

Պաշտոնապես գրանցված գործազրկության միջին ամսական մակարդակը

%

	I	II	III	IV	V	VI	VII	VIII	IX	X	XI	XII
2009թ.	6.5	6.6	6.7	6.8	7.0	7.1	7.1	7.1	7.0	7.1	7.1	7.2
2010թ. <sup>ժ</sup>	7.3	7.3	7.2	7.1	7.1	7.1	7.0	6.9	6.9	6.9	6.8	6.7
2011թ. <sup>2</sup>	6.7	6.6	6.5	6.3	6.2	6.2	6.1	6.0	5.9	6.0	5.9	5.9

%-ով նախորդ տարվա նույն ամսվա նկատմամբ



Աշխատուժի առաջարկը<sup>1</sup>, 2011թ.

ամսվա վերջի դրությամբ

	Աշխատանք փնտրողներ		նրանցից՝ չգրաղվածներ		որոնցից՝ գործազուրկներ	
	ընդամենը, հազ. մարդ	2010թ. նույն ամսվա նկատմամբ, %	ընդամենը, հազ. մարդ	2010թ. նույն ամսվա նկատմամբ, %	ընդամենը, հազ. մարդ	2010թ. նույն ամսվա նկատմամբ, %
Հունվար	92.7	92.5	79.6	91.9	78.0	91.9
Փետրվար	92.6	92.9	78.7	92.3	77.2	92.3
Մարտ	92.5	91.3	78.1	90.6	76.5	90.6
Ապրիլ	91.9	90.4	77.0	88.7	75.4	88.5
Մայիս	90.1	88.5	76.6	88.4	75.0	88.3
Հունիս	88.3	87.2	75.7	87.5	74.1	87.3
Հուլիս	87.3	87.0	74.8	87.3	73.2	87.1
Օգոստոս	85.6	86.6	73.9	87.7	72.1	87.3
Սեպտեմբեր	84.3	86.0	72.5	86.5	70.7	86.1
Հոկտեմբեր	83.9	86.9	72.3	87.4	70.5	87.0
Նոյեմբեր	82.8	86.9	71.3	87.4	69.5	87.0
Դեկտեմբեր	81.7	87.7	71.3	88.7	69.4	88.1

<sup>1</sup> ՀՀ աշխատանքի և սոցիալական հարցերի նախարարության «Զբաղվածության պետական ծառայություն» գործակալության տվյալներով:

<sup>2</sup> Գնահատական:

Կին աշխատուժի առաջարկը<sup>1</sup>, 2011թ.

ամսվա վերջի դրությամբ

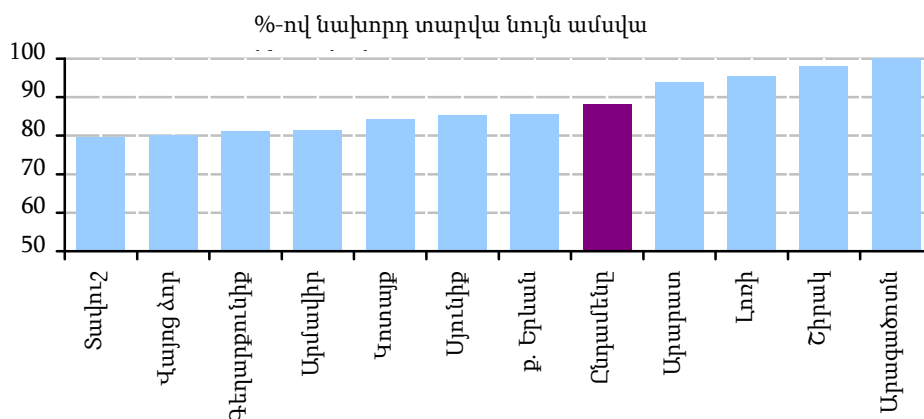
	Աշխատանք փնտրող կանայք		նրանցից՝ չգրադվածներ		որոնցից՝ գործազուրկներ	
	ընդամենը, հազ. մարդ	2010թ. նույն ամսվա նկատմամբ, %	ընդամենը, հազ. մարդ	2010թ. նույն ամսվա նկատմամբ, %	ընդամենը, հազ. մարդ	2010թ. նույն ամսվա նկատմամբ, %
Հունվար	60.9	91.3	55.6	91.4	54.6	91.3
Փետրվար	60.6	91.5	54.8	91.6	53.9	91.7
Մարտ	60.4	90.3	54.3	90.3	53.4	90.5
Ապրիլ	60.0	89.4	53.5	88.4	52.6	88.4
Մայիս	59.3	88.4	53.3	88.1	52.3	88.0
Հունիս	58.3	87.4	52.7	87.2	51.7	87.1
Հուլիս	57.9	87.6	52.2	87.3	51.2	87.1
Օգոստոս	57.1	87.8	51.9	88.1	50.8	87.9
Սեպտեմբեր	56.6	87.9	51.1	87.5	50.0	87.0
Հոկտեմբեր	56.7	89.2	51.1	88.4	49.9	87.9
Նոյեմբեր	56.0	89.2	50.4	88.4	49.6	88.6
Դեկտեմբեր	55.3	90.1	50.3	89.7	49.2	89.3

Աշխատուժի առաջարկն<sup>1</sup> ըստ ՀՀ մարզերի և ք.Երևանի, 2011թ. դեկտեմբերի վերջի դրությամբ

հազ. մարդ

	Աշխատանք փնտրողներ			նրանցից՝ չգրադվածներ			որոնցից՝ գործազուրկներ		
	ընդամենը	նրանցից՝ երիտասարդներ, տարեկան		ընդամենը	նրանցից՝ երիտասարդներ, տարեկան		ընդամենը	նրանցից՝ երիտասարդներ, տարեկան	
		16-24	25-30		16-24	25-30		16-24	25-30
<b>Ընդամենը</b>	<b>81.7</b>	<b>7.7</b>	<b>11.4</b>	<b>71.3</b>	<b>5.9</b>	<b>9.4</b>	<b>69.4</b>	<b>5.7</b>	<b>9.2</b>
ք. Երևան	24.9	1.4	2.9	23.1	1.2	2.5	22.8	1.1	2.4
Արագածոտն	2.4	0.4	0.4	1.4	0.2	0.2	1.4	0.2	0.2
Արարատ	3.8	0.4	0.6	3.2	0.3	0.4	3.1	0.3	0.4
Արմավիր	3.2	0.3	0.4	2.6	0.2	0.3	2.6	0.2	0.3
Գեղարքունիք	6.3	0.5	1.0	4.9	0.4	0.7	4.7	0.4	0.7
Լոռի	11.4	1.5	1.8	10.3	1.2	1.6	10.2	1.2	1.6
Կոտայք	6.7	0.5	1.0	6.1	0.4	0.8	5.9	0.4	0.8
Շիրակ	11.0	1.3	1.5	9.9	1.1	1.3	9.3	1.0	1.3
Սյունիք	6.2	0.6	0.9	4.8	0.4	0.6	4.6	0.4	0.6
Վայոց ձոր	1.2	0.2	0.2	0.8	0.1	0.1	0.8	0.1	0.1
Տավուշ	4.6	0.6	0.7	4.0	0.5	0.6	3.9	0.5	0.6

Պաշտոնապես գրանցված գործազրկության<sup>1</sup> աճի տեմպն ըստ ՀՀ մարզերի և ք. Երևանի, 2011թ. դեկտեմբերի վերջի դրությամբ



<sup>1</sup> ՀՀ աշխատանքի և սոցիալական հարցերի նախարարության «Զբաղվածության պետական ծառայություն» գործակալության տվյալներով:

Աշխատուժի առաջարկն<sup>1</sup> ըստ ՀՀ մարզերի, տարածաշրջանների և ք. Երևանի,  
2011թ. դեկտեմբերի վերջի դրությամբ

մարդ

	Աշխատանք փնտրողներ	նրանցից՝ գործազուրկներ		Աշխատանք փնտրողներ	նրանցից՝ գործազուրկներ
<b>Ընդամենը</b>	<b>81733</b>	<b>69440</b>			
<b>ք. Երևան</b>	<b>24928</b>	<b>22823</b>	<b>Լոռի</b>	<b>11377</b>	<b>10167</b>
Աջափնյակ	2983	2600	Թումանյան	1269	1019
Ավան	1038	993	Սյուխակ	1577	1222
Արաբկիր	1862	1716	Ստեփանավան	2807	2485
Դավթաշեն	1676	1631	Տաշիր	328	287
Էրեբունի	4105	3659	ք. Վանաձոր	5396	5154
Կենտրոն	2186	2005	<b>Կոտայք</b>	<b>6748</b>	<b>5949</b>
Մալաթիա-Սեբաստիա	3290	3065	Արովյան	2459	2177
Նոր Նորք	2274	2028	Հրազդան	3418	3046
Շենգավիթ	3793	3483	Նաիրի	871	726
Քանաքեռ-Զեյթուն	1721	1643	<b>Շիրակ</b>	<b>11014</b>	<b>9278</b>
<b>Արագածոտն</b>	<b>2404</b>	<b>1415</b>	Ամասիա	81	62
Աշտարակ	1276	1070	Անի	528	304
Ապարան	162	113	Աշոցք	346	179
Արագած	480	128	Արթիկ	729	548
Թալին	486	104	ք. Գյումրի	9330	8185
<b>Արարատ</b>	<b>3821</b>	<b>3112</b>	<b>Սյունիք</b>	<b>6213</b>	<b>4615</b>
Արարատ	1709	1283	Գորիս	2323	1757
Արտաշատ	1015	901	Կապան	1894	1498
Մասիս	1097	928	Մեղրի	641	384
<b>Արմավիր</b>	<b>3171</b>	<b>2604</b>	Սիսիան	1355	976
Արմավիր	1097	1009	<b>Վայոց ձոր</b>	<b>1206</b>	<b>809</b>
Բաղրամյան	1082	693	Եղեգնաձոր	344	231
Վաղարշապատ	992	902	Վայք	862	578
<b>Գեղարքունիք</b>	<b>6293</b>	<b>4727</b>	<b>Տավուշ</b>	<b>4558</b>	<b>3941</b>
Գավառ	1015	721	Իջևան	1310	1015
Ճամբարակ	232	205	Նոյեմբերյան	584	470
Մարտունի	1390	871	Տավուշ	566	475
Սևան	1907	1780	ք. Դիլիջան	2098	1981
Վարդենիս	1749	1150			

Աշխատանքով ապահովվածները<sup>1</sup>, 2011թ.

ամսվա վերջի դրությամբ

	I	II	III	IV	V	VI	VII	VIII	IX	X	XI	XII
Ընդամենը, մարդ	631	824	947	1007	1064	1063	833	872	986	875	831	650
2010թ. նույն ամսվա նկատմամբ, %	114.3	83.8	85.9	103.2	108.6	99.4	82.6	92.0	97.8	100.2	92.3	82.1
Աշխատանք փնտրողների նկատմամբ, %	0.7	0.9	1.0	1.1	1.2	1.2	1.0	1.0	1.2	1.0	1.0	0.8

<sup>1</sup> ՀՀ աշխատանքի և սոցիալական հարցերի նախարարության «Հրազդավածության պետական ծառայություն» գործակալության տվյալներով:

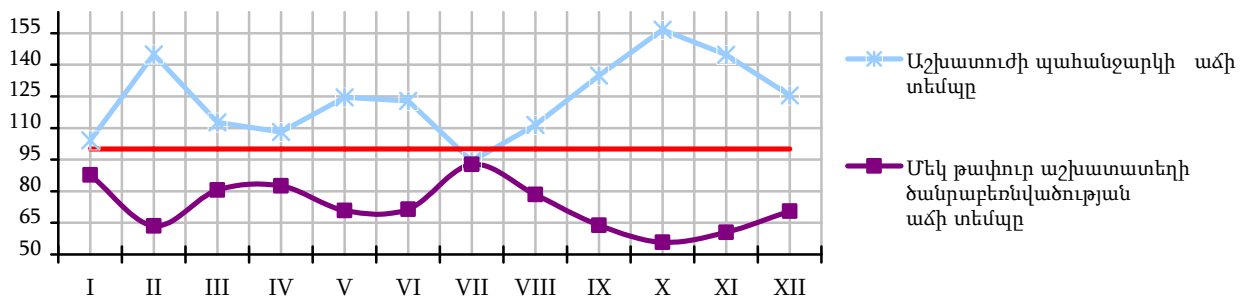
**Թափուր աշխատատեղերի ծանրաբեռնվածությունը, 2011թ.**

ամսվա վերջի դրությամբ

	Աշխատուժի պահանջարկը		Չգրադվածների թվաքանակը մեկ թափուր աշխատատեղի հաշվով		
	մարդ	2010թ. նույն ամսվա նկատմամբ, %	մարդ	նախորդ ամսվա նկատմամբ, %	2010թ. նույն ամսվա նկատմամբ, %
Հունվար	742	104.2	107	125.9	87.7
Փետրվար	833	144.9	94	87.9	63.5
Մարտ	992	112.6	79	84.0	80.6
Ապրիլ	1091	108.1	71	89.9	82.6
Մայիս	1248	124.6	61	85.9	70.9
Հունիս	1384	122.9	55	90.2	71.4
Հուլիս	1167	94.3	64	116.4	92.8
Օգոստոս	1446	111.5	51	79.7	78.5
Սեպտեմբեր	1638	134.9	44	86.3	63.8
Հոկտեմբեր	1671	156.6	43	97.7	55.8
Նոյեմբեր	1554	144.8	46	107.0	60.5
Դեկտեմբեր	1185	125.5	60	130.4	70.6

**Աշխատուժի պահանջարկի և թափուր աշխատատեղերի ծանրաբեռնվածության փոփոխությունը, 2011թ.**

%-ով նախորդ տարվա նույն ամսվա նկատմամբ



**Նպաստառու գործազուրկների թվաքանակը և գործազրկության նպաստի միջին չափը**

	Նպաստառուների թվաքանակը, ամսվա վերջի դրությամբ, հազ. մարդ		Նպաստի միջին չափը, դրամ	
	2010թ.	2011թ.	2010թ.	2011թ.
Հունվար	26.3	18.9	16802	17880
Փետրվար	26.1	18.5	16448	17712
Մարտ	26.3	18.6	16270	17963
Ապրիլ	26.1	18.4	16195	17815
Մայիս	25.4	18.5	16336	17213
Հունիս	24.7	18.3	16443	17305
Հուլիս	24.1	17.5	16545	17989
Օգոստոս	23.0	17.3	16690	17159
Սեպտեմբեր	22.1	16.7	16535	16915
Հոկտեմբեր	21.1	15.9	16595	16673
Նոյեմբեր	20.5	15.5	16498	16394
Դեկտեմբեր	19.0	14.4	16928	16694

**Ջրաղվածության կարգավորման ամենամյա պետական ծրագրերում ընդգրկված անձանց թվաքանակն ըստ ծրագրերի տեսակների, 2011թ.**

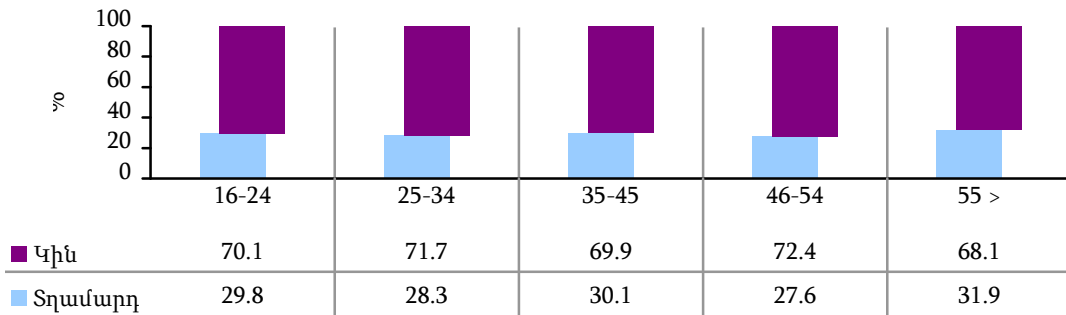
ամսվա վերջի դրությամբ

	Նոյեմբեր				Դեկտեմբեր			
	ընդամենը, մարդ	նրանցից՝			ընդամենը, մարդ	նրանցից՝		
		կանայք	երիտասարդներ, տարեկան			կանայք	երիտասարդներ, տարեկան	
			16-24	25-30			16-24	25-30
<b>Ծրագրերում ընդգրկված անձանց թվաքանակը</b>	<b>16203</b>	<b>11176</b>	<b>852</b>	<b>2172</b>	<b>15247</b>	<b>10350</b>	<b>816</b>	<b>2133</b>
<i>այդ թվում ըստ ծրագրերի.</i>								
մասնագիտական ուսուցում	431	329	138	118	521	380	158	117
ձեռնարկատիրական գործունեությամբ զբաղվելու նպատակով պետական գրանցման համար ֆինանսական աջակցություն	19	4	0	0	0	0	0	0
աշխատաշուկայում անմրցունակ խմբերին աշխատանքի տեղավորման նպատակով աշխատավարձի մասնակի փոխհատուցում	250	154	17	24	245	154	14	24
հասարակական աշխատանքներ	0	0	0	0	0	0	0	0
այլ վայր աշխատանքի գործուղում	32	19	8	6	33	18	7	6
գործազրկության նպաստ	15471	10670	689	2024	14448	9798	637	1986

**Պաշտոնապես գրանցված գործազուրկներն ըստ սեռի, տարիքի, կրթության և բնակության վայրի, 2011թ. դեկտեմբերի վերջի դրությամբ**

	Ընդամենը, հազ. մարդ	Ընդամենի նկատմամբ, %	նրանցից՝			
			կանայք, հազ. մարդ	կանանց ընդամենի նկատմամբ, %	ցրտղաբնակներ, հազ. մարդ	ցրտղաբնակների ընդամենի նկատմամբ, %
<b>Ընդամենը</b>	<b>69.4</b>	<b>100</b>	<b>49.2</b>	<b>100</b>	<b>8.1</b>	<b>100</b>
<i>ըստ ստաժի.</i>						
< 1 տարվա ապահովագրական ստաժ ունեցողներ	3.8	5.5	2.6	5.2	0.3	4.1
1> տարվա ապահովագրական ստաժ ունեցողներ	49.7	71.6	35.0	71.0	5.5	67.4
<i>ըստ տարիքի.</i>						
16 -18	0.4	0.6	0.3	0.6	0.1	1.1
19 - 24	5.3	7.6	3.7	7.5	0.6	7.1
25 - 30	9.2	13.2	6.6	13.5	0.9	11.7
31 - 34	6.7	9.6	4.7	9.6	0.8	9.5
35 - 45	18.2	26.3	12.8	25.9	2.2	26.6
46 - 54	18.1	26.0	13.1	26.7	2.3	28.8
55 և բարձր	11.6	16.7	8.0	16.2	1.2	15.2
<i>կրթությամբ.</i>						
հետբուհական, բարձրագույն թերի բարձրագույն	11.6	16.7	7.9	16.0	0.5	6.0
միջին մասնագիտական	15.4	22.2	12.0	24.4	1.3	16.2
նախնական մասնագիտական (արհեստագործական)	4.5	6.5	3.0	6.0	0.5	5.7
միջնակարգ ընդհանուր	32.8	47.3	23.5	47.7	4.8	58.9
հատուկ ընդհանուր	0.5	0.7	0.2	0.4	0.0	0.1
հիմնական ընդհանուր	4.0	5.8	2.4	4.9	0.9	10.8
տարրական ընդհանուր	0.3	0.5	0.2	0.4	0.2	2.0

Պաշտոնապես գրանցված գործազուրկներն ըստ սեռի և տարիքի, 2011թ. դեկտեմբերի վերջի դրությամբ



Աշխատանք փնտրող անձանց աշխատանքի տեղավորումը, 2011թ. հունվար-դեկտեմբեր

	Ընդամենը, մարդ	նրանցից՝ կանայք	Ապահովվել են աշխատանքով	
			ընդամենը, մարդ	նրանցից՝ կանայք
<b>Աշխատանք փնտրողներ, ընդամենը</b>	<b>81733</b>	<b>55271</b>	<b>10786</b>	<b>6359</b>
<i>այդ թվում.</i>				
գրադվածներ, նրանցից՝	10425	4913	1184	550
կենսաթոշակառուներ (ապահովագրական, տարիքային և սոցիալական ծերության)	0	0	0	0
չգրադվածներ, <i>այդ թվում.</i>	71308	50358	9602	5809
կենսաթոշակառուներ (արտոնյալ պայմաններով, երկարամյա ծառայության, մասնակի, հաշմանդամության) նրանցից՝	1868	1153	224	101
հաշմանդամներ	1290	792	180	80
<b>չգրադվածներից՝ գործազուրկներ, նրանցից՝</b>	<b>69440</b>	<b>49205</b>	<b>9378</b>	<b>5708</b>
մինչև մեկ տարի աշխատանքային ստաժ ունեցողներ	3839	2571	163	101
պարտադիր զինվորական ծառայությունից վերադարձածներ	721	1	66	0
բանվորներ	39618	24835	3958	2248
առաջին անգամ աշխատանք փնտրողներ, նրանցից՝	15855	11675	1135	705
չրջանավարտներ, <i>այդ թվում.</i>	2152	1585	224	144
բարձրագույն ուսումնական հաստատությունների	844	652	85	58
միջին մասնագիտական ուսումնական հաստատությունների	629	472	69	39
արհեստագործական դպրոցների	78	54	16	10
հանրակրթական դպրոցների	601	407	54	37

Աշխատուժի պահանջարկը և աշխատանք փնտրողների աշխատանքով ապահովվումն ըստ տնտեսության հատվածների և տնտեսական գործունեության տեսակների, 2011թ. հունվար-դեկտեմբեր

	Աշխատուժի պահանջարկի վերաբերյալ հայտներ կայացնող գործատուների քանակը, մարդ	Թափուր աշխատատեղերի թիվը		Ապահովվել են աշխատանքով, մարդ
		ընդամենը	որից՝ բանվորական	
<b>Ընդամենը</b>	<b>3281</b>	<b>8232</b>	<b>5709</b>	<b>10786</b>
<i>ըստ տնտեսության հատվածների</i>				
Պետական	763	1391	690	1816
Մասնավոր	2477	6751	4981	8886
Հասարակական և կրոնական կազմակերպություններ, հիմնադրամներ	41	90	38	84

	Աշխատուժի պահանջարկի վերաբերյալ հայտներկայացնող գործատուների քանակը, մարդ	Թափուր աշխատատեղերի թիվը		Ապահովվել են աշխատանքով, մարդ
		ընդամենը	որից՝ բանվորական	
<i>ըստ տնտեսական գործունեության տեսակների</i>				
Գյուղատնտեսություն, որսորդություն և անտառային տնտեսություն, ձկնորսություն, ձկնաբուծություն	89	277	233	396
Արդյունաբերություն	857	2794	2455	2760
Շինարարություն	227	687	589	1458
Առևտուր, ավտոմեքենաների, կենցաղային արտադրատեսակների և անձնական օգտագործման իրերի նորոգում	522	1055	650	1835
Հյուրանոցներ և ռեստորաններ	210	593	412	573
Տրանսպորտ և կապ	224	528	422	602
Ֆինանսական գործունեություն	57	115	52	149
Անշարժ գույքի հետ կապված գործառնություններ, վարձակալում և ծառայությունների մատուցում	54	115	36	203
Պետական կառավարում	183	303	65	346
Կրթություն	312	428	130	578
Առողջապահություն և սոցիալական ծառայությունների մատուցում	179	456	156	431
Կոմունալ, սոցիալական և անհատական ծառայությունների մատուցում	279	717	436	1196
Տնային տնտեսությունների վարման ծառայություններ	17	45	33	110
Օտարերկրյա (էքստերիտորյալ) կազմակերպությունների գործունեություն	71	119	40	149

**Աշխատանքով ապահովված նախկին գործազուրկներն ըստ աշխատանք փնտրելու տևողության և սեռի, 2011թ. հունվար-դեկտեմբեր**

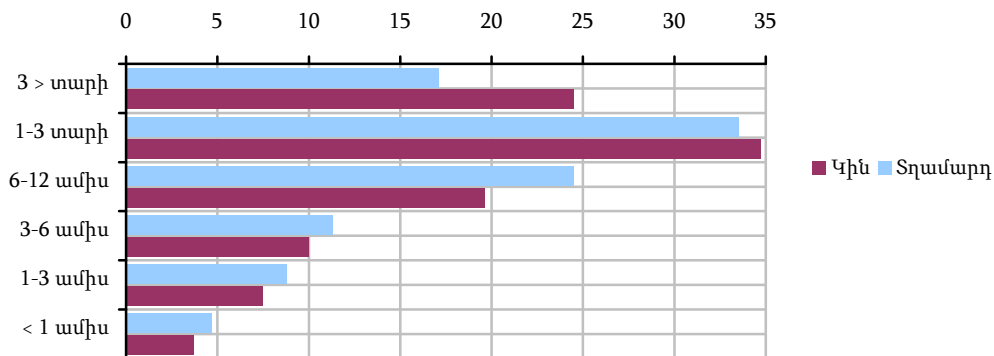
	Նախկին գործազուրկներ, մարդ	այդ թվում՝ ըստ աշխատանք փնտրելու տևողության						Ավարտված գործազրկության միջին տևողությունը, ամիս
		< 1 ամիս	1 - 3 ամիս	3 - 6 ամիս	6 - 12 ամիս	1 - 3 տարի	3> տարի	
<b>Ընդամենը</b>	<b>9378</b>	<b>389</b>	<b>817</b>	<b>1280</b>	<b>2189</b>	<b>3517</b>	<b>1186</b>	<b>18.7</b>
<i>ըստ տարիքի.</i>								
16-24	1246	88	190	272	315	329	52	12.2
25-30	1914	108	224	317	532	547	186	15.6
31-50	3989	137	262	468	944	1570	608	20.5
50>	2229	56	141	223	398	1071	340	22.0
<b>Կին</b>	<b>5708</b>	<b>219</b>	<b>410</b>	<b>746</b>	<b>1336</b>	<b>2200</b>	<b>797</b>	<b>19.6</b>
<i>ըստ տարիքի.</i>								
16-24	791	51	97	172	210	222	39	13.0
25-30	1149	56	111	186	352	322	122	16.2
31-50	2536	82	139	273	571	1049	422	21.5
50>	1232	30	63	115	203	607	214	23.2
<b>Տղամարդ</b>	<b>3670</b>	<b>170</b>	<b>407</b>	<b>534</b>	<b>853</b>	<b>1317</b>	<b>389</b>	<b>17.3</b>
<i>ըստ տարիքի.</i>								
16-24	455	37	93	100	105	107	13	10.7
25-30	765	52	113	131	180	225	64	14.8
31-50	1453	55	123	195	373	521	186	18.6
50>	997	26	78	108	195	464	126	20.4



**Պաշտոնապես գրանցված գործազուրկների թվաքանակն ըստ աշխատանք փնտրելու տևողության և սեռի, 2011թ. դեկտեմբերի վերջի դրությամբ**

	Գործազուրկներ, հազ. մարդ	այդ թվում՝ ըստ աշխատանք փնտրելու տևողության						Անավարտ գործազրկության միջին տևողությունը, ամիս
		< 1 ամիս	1- 3 ամիս	3 - 6 ամիս	6 - 12 ամիս	1 - 3 տարի	3> տարի	
<b>Ընդամենը</b>	<b>69.4</b>	2.8	5.5	7.2	14.6	23.9	15.5	<b>22.9</b>
Կին	49.2	1.8	3.7	4.9	9.6	17.1	12.0	23.9
Տղամարդ	20.2	1.0	1.8	2.3	5.0	6.8	3.5	20.2

%-ով համապատասխան խմբի ընդամենի նկատմամբ



**Պաշտոնապես գրանցված գործազուրկների մասնագիտական ուսուցումը, 2011թ. հունվար-դեկտեմբեր**

	Ընդամենը, մարդ	այդ թվում՝ ըստ ուսուցման տեսակների		
		վերամասնագիտացում	որակավորման բարձրացում	նախնական մասնագիտական պատրաստում և արհեստագործական ուսուցում
<b>Մասնագիտական ուսուցումն ավարտածներ</b>	<b>1672</b>	<b>959</b>	<b>94</b>	<b>619</b>
<i>նրանցից՝ ըստ ուսուցման վայրի</i>				
զբաղվածության ծառայության ուսումնական հաստատություն	0	0	0	0
կազմակերպություն	709	451	65	193
ուսումնական այլ հաստատություն	248	199	3	46
այլ կազմակերպություն	715	309	26	380
<i>մասնագիտական ուսուցումն ավարտածներից.</i>				
կանայք	1192	681	61	450
աշխատանքով ապահովվածներ	701	381	35	285
<i>նրանցից՝</i>				
կանայք	481	263	28	190
16-24 տարեկաններ	235	122	17	96
25-30 տարեկաններ	220	154	8	58
առնվազն մեկ տարվա ապահովագրական ստաժ ունեցողներ	629	445	56	128
ապահովագրական ստաժ չունեցող կամ մինչև մեկ տարվա ստաժ ունեցողներ	1043	514	38	491

**Հաշմանդամների մասնագիտական ուսուցումը և աշխատանքային  
ունակությունների վերականգնումը, 2011թ.**

	Ընդամենը, մարդ	այդ թվում՝ ըստ ուսուցման տեսակների		
		վերամաս- նագիտացում	որակա- վորման բարձրացում	նախնական մասնագիտա- կան պատրաստում և արհեստագործական ուսուցում
Մասնագիտական ուսուցումն ավարտածներ՝ տարեկազմից	98	75	1	22
Ուսուցումը շարունակողներ, դեկտեմբերի վերջի դրությամբ	34	25	2	7
Ապահովագրական ստաժ չունեցող կամ մինչև 1 տարվա ապահովագրական ստաժ ունեցողներ	47	28	1	18
Ապահովվել են աշխատանքով	23	16	0	7
նրանցից՝ կանայք	16	13	0	3

**1.4.1.1. Զբաղվածության ցուցանիշներն ըստ տնային տնտեսությունների ընտրանքային  
հետազոտության արդյունքների**

2011թ. առաջին կիսամյակում իրականացված տնային տնտեսությունների կենսամակարդակի (կենսապայմանների) ամբողջացված հետազոտությունն ընդգրկել է ՀՀ բոլոր մարզերը և Երևան քաղաքը: Տվյալները հիմնված են հանրապետության 3936 տնային տնտեսությունների **15-75 տարեկան** անդամների պատասխանների վրա: Դիտարկվող ժամանակաշրջանը եղել է հարցմանը նախորդող վերջին մեկ շաբաթը:

Հետազոտության հիմքում դրված հասկացությունները, ցուցանիշների համախումբը և հաշվարկման մեթոդաբանությունը հիմնականում համապատասխանում են ԱՄԿ (Աշխատանքի միջազգային կազմակերպություն) և (կամ)<sup>1</sup> Եվրոստատի կողմից առաջարկվող սահմանումների և դրույթներին՝ հնարավորինս հաշվի առնելով Հայաստանում դրանց կիրառման առանձնահատկությունները:

Ստորև ներկայացվում են հետազոտությամբ արձանագրված որոշ առանցքային ցուցանիշներ՝ **եռամսյակային** կտրվածքով, որոնք դեռևս նախնական են:

**Աշխատանքային ռեսուրսների կազմն ըստ սեռի, գյուղ/քաղաք կտրվածքի, 2011թ.**

	Ընդամենը		Տղամարդ		Կին		Քաղաք		Գյուղ	
	I	II	I	II	I	II	I	II	I	II
Աշխատանքային ռեսուրսներ, հազ. մարդ	2360.0	2329.6	1086.2	1034.8	1273.8	1294.7	1545.7	1514.2	814.2	815.4
Տնտեսապես ակտիվ բնակչություն	1456.0	1491.8	760.2	771.5	695.8	720.3	889.4	875.5	566.6	616.3
Զբաղվածներ	1154.2	1205.3	605.3	623.0	549.0	582.3	635.1	611.8	519.1	593.5
որից՝ երկրորդ աշխատանք ունեցող	37.9	43.9	18.7	27.8	19.2	16.1	10.0	9.4	28.0	34.5

<sup>1</sup> ԱՄԿ-ի և Եվրոստատի կողմից առաջարկվող սահմանումներում առանձին դեպքերում առկա են որոշ տարբերություններ: Մասնավորապես, պարտադիր ժամկետային զինծառայողներն ըստ ԱՄԿ մեթոդաբանության դասվում են զբաղվածների (տե՛ս ILO, ISCO-88), իսկ ըստ Եվրոստատի (տե՛ս European Commission, The European Union labour force survey, Methods and definitions-2001)՝ տնտեսապես ոչ ակտիվ բնակչության խմբին: Տվյալ դեպքում ՀՀ ԱՎԾ-ն հիմք է ընդունել վերջինս, որը կիրառվում է Եվրամիության անդամ երկրներում:

1.ԻՐԱԿԱՆ ՀԱՏՎԱԾ

	Ընդամենը		Տղամարդ		Կին		Քաղաք		Գյուղ	
	I	II	I	II	I	II	I	II	I	II
Գործազուրկներ	301.8	286.4	154.9	148.5	146.9	138.0	254.3	263.7	47.5	22.8
Տնտեսապես ոչ ակտիվ բնակչություն	903.9	837.8	325.9	263.4	578.0	574.4	656.3	638.7	247.7	199.1
Տնտեսական ակտիվության մակարդակը <sup>1</sup> , %	61.7	64.0	70.0	74.6	54.6	55.6	57.5	57.8	69.6	75.6
Զբաղվածության մակարդակը <sup>1</sup> , %	48.9	51.7	55.7	60.2	43.1	45.0	41.1	40.4	63.7	72.8
Գործազրկության մակարդակը <sup>2</sup> , %	20.7	19.2	20.4	19.2	21.1	19.2	28.6	30.1	8.4	3.7

Զբաղվածներն ըստ տնտեսական գործունեության տեսակների<sup>3</sup>, սեռի, գյուղ/քաղաք կտրվածքի, 2011թ.

	Ընդամենը		Տղամարդ		Կին		Քաղաք		Գյուղ	
	I	II	I	II	I	II	I	II	I	II
<b>Ընդամենը</b> , հազ. մարդ	<b>1154.2</b>	<b>1205.3</b>	<b>605.3</b>	<b>623.0</b>	<b>549.0</b>	<b>582.3</b>	<b>635.1</b>	<b>611.8</b>	<b>519.1</b>	<b>593.5</b>
Գյուղատնտեսություն	443.7	517.9	202.3	232.9	241.4	284.9	46.0	58.7	397.7	459.1
Արդյունաբերություն	136.0	135.1	91.8	100.1	44.2	35.0	114.3	111.6	21.7	23.5
Շինարարություն	53.4	66.4	52.1	65.5	1.3	0.9	43.7	46.9	9.7	19.5
Առևտուր, ավտոմեքենաների նորոգում, հյուրանոցներ և ռեստորաններ	125.1	115.8	71.2	55.4	53.9	60.3	106.4	103.7	18.7	12.1
Տրանսպորտ և կապ	61.2	58.4	53.8	43.9	7.4	14.5	54.4	51.7	6.8	6.7
Ֆինանսական գործունեություն, անշարժ գույքի հետ կապված գործառնություններ, վարձակալում և սպառողներին ծառայությունների մատուցում	44.5	26.4	28.6	13.9	15.9	12.6	40.0	25.4	4.5	1.1
Պետական կառավարում, կրթություն, առողջապահություն, սոցիալական անհատական ծառայությունների մատուցում	239.8	236.3	78.6	85.9	161.2	150.4	184.7	165.7	55.1	70.7
Այլ ծառայություններ	50.5	49.0	26.8	25.3	23.7	23.7	45.6	48.2	4.9	0.8

Զբաղվածներն ըստ զբաղվածության կարգավիճակի, սեռի, գյուղ/քաղաք կտրվածքի, 2011թ.

	Ընդամենը		Տղամարդ		Կին		Քաղաք		Գյուղ	
	I	II	I	II	I	II	I	II	I	II
<b>Ընդամենը</b> , հազ. մարդ	<b>1154.2</b>	<b>1205.3</b>	<b>605.3</b>	<b>623.0</b>	<b>549.0</b>	<b>582.3</b>	<b>635.1</b>	<b>611.8</b>	<b>519.1</b>	<b>593.5</b>
Վարձու աշխատող	643.0	633.9	355.5	350.6	287.5	283.3	527.8	512.0	115.2	121.9
Գործատու	9.3	8.2	6.9	5.5	2.5	2.7	6.1	7.3	3.2	0.9
Ինքնազբաղված	373.0	345.1	190.4	196.7	182.6	148.4	95.3	80.5	277.6	264.6
Առանց վարձատրության աշխատող ընտանիքի անդամ	129.0	218.1	52.6	70.2	76.4	147.9	5.9	12.0	123.0	206.1

<sup>1</sup> Հաշվարկված է աշխատանքային ռեսուրսների (ըստ առկա բնակչության թվաքանակի ցուցանիշի) թվաքանակի նկատմամբ:

<sup>2</sup> Հաշվարկված է տնտեսապես ակտիվ բնակչության թվաքանակի նկատմամբ:

**Զբաղվածներն ըստ զբաղվածության տևողության, սեռի, գյուղ/քաղաք կտրվածքի, 2011թ.**

	Ընդամենը		Տղամարդ		Կին		Քաղաք		Գյուղ	
	I	II	I	II	I	II	I	II	I	II
<b>Ընդամենը, հազ. մարդ</b>	<b>1154.2</b>	<b>1205.3</b>	<b>605.3</b>	<b>623.0</b>	<b>549.0</b>	<b>582.3</b>	<b>635.1</b>	<b>611.8</b>	<b>519.1</b>	<b>593.5</b>
Մշտական	830.7	885.2	410.9	432.6	419.8	452.5	474.5	440.3	356.1	444.8
Ժամանակավոր	142.4	131.9	94.4	86.1	48.1	45.8	115.1	113.9	27.3	18.0
Սեզոնային	169.8	173.5	91.3	90.8	78.5	82.7	35.7	45.7	134.1	127.9
Պատահական, միանգամյա	11.3	14.7	8.7	13.5	2.6	1.2	9.8	11.9	1.5	2.8

**Գործազուրկներն ըստ աշխատանք փնտրելու տևողության, սեռի, գյուղ/քաղաք կտրվածքի, 2011թ.**

	Ընդամենը		Տղամարդ		Կին		Քաղաք		Գյուղ	
	I	II	I	II	I	II	I	II	I	II
<b>Ընդամենը, հազ. մարդ</b>	<b>301.8</b>	<b>286.4</b>	<b>154.9</b>	<b>148.5</b>	<b>146.9</b>	<b>138.0</b>	<b>254.3</b>	<b>263.7</b>	<b>47.5</b>	<b>22.8</b>
< 1 ամիս	10.6	8.5	5.7	4.4	4.9	4.1	9.3	7.5	1.4	1.0
1-3 ամիս	31.9	26.3	21.0	13.0	10.9	13.4	26.6	24.7	5.3	1.6
4-6 ամիս	44.1	47.1	30.5	28.0	13.5	19.1	35.9	40.4	8.2	6.8
7-12 ամիս	45.0	58.6	22.7	30.1	22.3	28.5	37.7	54.1	7.3	4.5
1-2 տարի	74.7	50.0	35.6	24.4	39.1	25.5	59.1	43.8	15.6	6.2
2 - 4 տարի	40.1	35.2	20.6	20.5	19.5	14.7	33.6	33.6	6.5	1.5
4 > տարի	55.4	60.8	18.7	28.1	36.7	32.7	52.2	59.6	3.1	1.2
Աշխատանք փնտրելու միջին տևողությունը, ամիս	<b>24.8</b>	<b>25.8</b>	<b>20.3</b>	<b>24.6</b>	<b>29.6</b>	<b>27.1</b>	<b>26.1</b>	<b>26.8</b>	<b>18.2</b>	<b>14.7</b>