

1.2.4. Տրանսպորտ

Բեռնափոխադրումների ծավալն ըստ տրանսպորտի տեսակների

	2015թ. դեկտեմբեր, հազ. տոննա	% -ով		2015թ. հունվար-դեկտեմբեր, հազ. տոննա	2015թ. հունվար-դեկտեմբերը 2014թ. հունվար-դեկտեմբերի նկատմամբ, %
		2014թ. դեկտեմբերի նկատմամբ	2015թ. նոյեմբերի նկատմամբ		
Տրանսպորտ, ընդամենը	1 207.6	151.7	95.8	11 051.3	108.8
<i>այդ թվում՝</i>					
երկաթուղային	214.3	93.2	95.3	2 531.7	82.8
<i>այդ թվում՝</i>					
արտահանվել են	31.0	111.5	106.5	321.2	90.2
ներկրվել են	66.7	69.6	75.5	949.0	80.8
ներհանրապետական	116.6	109.8	108.7	1 261.5	82.6
ավտոմոբիլային	791.4	2.4 անգամ	90.6	6 864.9	127.5
<i>այդ թվում՝</i>					
արտահանվել են ¹	31.5	141.9	84.7	392.1	148.3
ներկրվել են ¹	193.7	192.9	101.0	1 437.8	145.9
ներհանրապետական	566.2	2.7 անգամ	87.8	5 035.0	121.8
օդային²	1.6	177.8	123.1	10.2	98.1
<i>այդ թվում՝</i>					
արտահանվել են	1.1	2.2 անգամ	110.0	6.7	103.1
ներկրվել են	0.5	80.0	133.3	3.5	89.7
մայրուղային խողովակաշարային	200.3	86.9	125.0	1 644.5	96.4

Բեռնափոխադրումների ծավալը և դրա ինդեքսները, 2015թ.

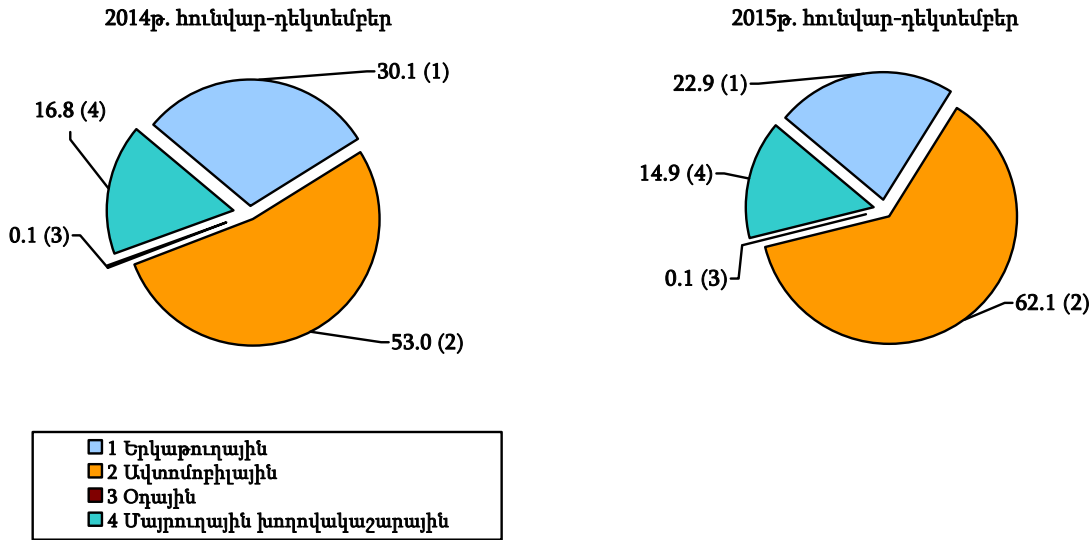
	Ընդամենը, հազար տոննա	% -ով	
		նախորդ տարվա համապատասխան ժամանակաշրջանի նկատմամբ	նախորդ ժամանակաշրջանի նկատմամբ
Հունվար	600.8	85.7	79.2
Փետրվար	710.2	111.3	118.2
Մարտ	632.4	85.3	89.0
I եռամսյակ	1 943.4	93.4	72.4
Ապրիլ	769.6	106.0	121.7
Մայիս	795.5	100.6	103.4
Հունիս	1 087.1	142.2	136.7
II եռամսյակ	2 652.2	114.9	136.5
Հունվար-հունիս	4 595.6	105.4	X
Հուլիս	1 122.7	115.9	103.3
Օգոստոս	869.0	90.8	77.4
Սեպտեմբեր	949.6	78.4	109.3
III եռամսյակ	2 941.3	93.8	110.9
Հունվար-սեպտեմբեր	7 536.9	100.5	X
Հոկտեմբեր	1 046.6	96.8	110.2
Նոյեմբեր	1 260.2	161.1	120.4
Դեկտեմբեր	1 207.6	151.7	95.8
IV եռամսյակ	3 514.4	131.1	119.5
Հունվար-դեկտեմբեր	11 051.3	108.8	X

¹ Սույն ցուցանիշները ներառում են նաև այլ երկրների տրանսպորտի միջպետական հաղորդակցության բեռնափոխադրումների ծավալները:

² Ցուցանիշներում ներառված են նաև այլ երկրների ավիաընկերությունների ինքնաթիռներով իրականացված բեռնափոխադրումները:

Բեռնափոխադրումների կառուցվածքն ըստ տրանսպորտի տեսակների

%



Ընդհանուր օգտագործման երկաթուղային տրանսպորտի փոխադրումներն ըստ բեռների հիմնական տեսակների

	2015թ. դեկտեմբեր, հազ. տոննա	% -ով		2015թ. հունվար-դեկտեմբեր, հազ. տոննա	2015թ. հունվար-դեկտեմբերը 2014թ. հունվար-դեկտեմբերի նկատմամբ, %
		2014թ. դեկտեմբերի նկատմամբ	2015թ. նոյեմբերի նկատմամբ		
Բեռնափոխադրումների ծավալը որից՝	214.3	93.2	95.3	2 531.7	82.8
հանքային շինարարական նյութեր	7.1	151.1	44.1	130.5	90.2
ցեմենտ	0.3	6.5	100.0	9.0	11.2
քարածուխ	-	-	-	2.3	67.6
նավթ և նավթամթերք	20.5	80.7	88.0	246.0	89.0
գունավոր մետաղների հանքաքար	111.9	112.6	116.8	1 113.1	90.1
սև մետաղներ	4.3	53.8	82.7	43.7	53.9
սև մետաղների ջարդոն	-	-	-	-	-
քիմիական և հանքային պարարտանյութեր	0.5	62.5	-	33.5	89.6
անտառային բեռներ	-	-	-	11.3	42.2
հացահատիկ և աղացվող մթերքներ	28.3	72.6	76.3	328.8	81.5

Ընդհանուր օգտագործման երկաթուղային տրանսպորտի բեռնատար վազոնների օգտագործման ցուցանիշները

	2015թ. դեկտեմբեր	2014թ. դեկտեմբեր	Շեղումը, (+, -)	2015թ. հունվար-դեկտեմբեր	2014թ. հունվար-դեկտեմբեր	Շեղումը, (+, -)
Վազոնների միջին օրական բեռնումը, միավոր	77	71	+6	73	88	-15
Վազոնների միջին օրական բեռնաթափումը, միավոր	102	111	-9	103	124	-21
Վազոնի պտույտը, օր	2.7	3.1	+0.4 ¹	2.7	2.9	+0.2 ¹

¹ «+» նշանը ցուցանում է վազոնների պտույտի արագացում, «-» նշանը՝ դանդաղում:

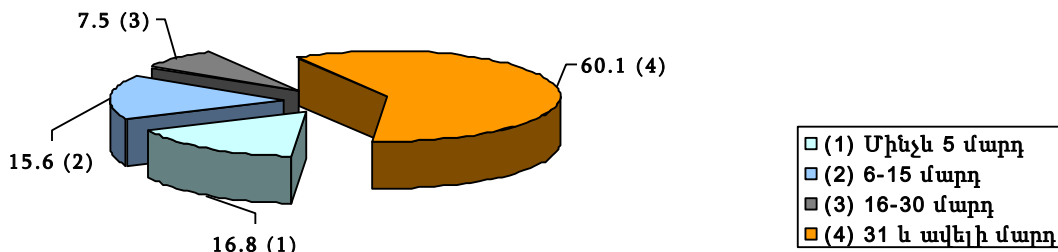
Ընդհանուր օգտագործման ավտոմոբիլային տրանսպորտի ներհանրապետական բեռնափոխադրումների ծավալն ըստ ՀՀ մարզերի և ք. Երևանի

	2015թ. հունվար-դեկտեմբեր, հազ.տոննա	2015թ. հունվար-դեկտեմբերը 2014թ. հունվար-դեկտեմբերի նկատմամբ, %
ք. Երևան	1 774.2	97.9
Արագածոտն	108.8	2.3 անգամ
Արարատ	276.6	44.6
Արմավիր	123.8	175.6
Գեղարքունիք	76.8	150.9
Լոռի	520.4	2.4 անգամ
Կոտայք	223.9	123.0
Շիրակ	458.6	2.0 անգամ
Սյունիք	1 218.7	2.3 անգամ
Վայոց ձոր	54.2	88.0
Տավուշ	199.0	92.9
Ընդամենը	5 035.0	121.8

Ընդհանուր օգտագործման երկաթուղային, ավտոմոբիլային¹, օդային և մայրուղային խողովակաշարային տրանսպորտով բեռնափոխադրումներ իրականացնող կազմակերպությունների բեռնափոխադրումների ծավալներն ըստ աշխատողների թվաքանակով որոշվող չափերի², 2015թ. հունվար-դեկտեմբեր

	Կազմակերպությունների քանակը, միավոր	Աշխատողների միջին ցուցակային թվաքանակը ³ , մարդ	Բեռնափոխադրումների ծավալը, հազ. տոննա
Ընդամենը	126	6 711	9 221.4
այդ թվում՝			
մինչև 5 մարդ (գերփոքր)	55	202	1 549.8
6-15 մարդ (փոքր)	47	453	1 442.5
16-30 մարդ (միջին)	12	250	687.2
31 և ավելի մարդ (խոշոր)	12	5 806	5 541.9

Բեռնափոխադրումների ծավալների կառուցվածքն ըստ աշխատողների թվաքանակով որոշվող չափերի, 2015թ. հունվար-դեկտեմբեր



¹ Սույն տրանսպորտային միջոցով իրականացված բեռնափոխադրումները վերաբերում են միայն ներհանրապետական փոխադրումներին:

² Բեռնափոխադրումների ծավալներն ըստ ընդհանուր օգտագործման տրանսպորտի առանձին տեսակների, ներկայացված են «Հետաքրքրաշարժ վիճակագրություն» հավելվածում:

³ Սույն ցուցանիշը ներառում է նաև երկաթուղային, ավտոմոբիլային և օդային տրանսպորտի կազմակերպությունների այն աշխատողների թվաքանակը, որոնք իրականացնում են ուղևորափոխադրումներ:

Բեռնաշրջանառության ծավալն ըստ ընդհանուր օգտագործման տրանսպորտի տեսակների

	2015թ. դեկտեմբեր, <i>մլն. տոննա-կմ</i>	% -ով		2015թ. հունվար-դեկտեմբեր, <i>մլն. տոննա-կմ</i>	2015թ. հունվար-դեկտեմբերը 2014թ. հունվար-դեկտեմբերի նկատմամբ, %
		2014թ. դեկտեմբերի նկատմամբ	2015թ. նոյեմբերի նկատմամբ		
Տրանսպորտ, ընդամենը	458.6	89.1	126.5	3 744.0	88.5
<i>այդ թվում՝</i>					
երկաթուղային	55.7	88.8	97.9	640.3	81.5
ավտոմոբիլային ¹	83.3	98.2	167.3	479.4	66.0
օդային ²	-	-	-	-	-
մայրուղային խողովակաշարային	319.6	87.0	124.9	2 624.3	96.5

Բեռնաշրջանառության ծավալը և դրա ինդեքսները, 2015թ.

	Ընդամենը, <i>մլն. տոննա-կմ</i>	% -ով	
		նախորդ տարվա համապատասխան ժամանակաշրջանի նկատմամբ	նախորդ ժամանակաշրջանի նկատմամբ
Հունվար	378.3	77.9	83.8
Փետրվար	353.7	89.9	93.5
Մարտ	326.9	97.2	92.4
I եռամսյակ	1 058.9	87.1	39.5
Ապրիլ	230.7	102.6	70.6
Մայիս	208.9	78.9	89.4
Հունիս	191.5	65.1	91.7
II եռամսյակ	631.1	84.4	59.6
Հունվար-հունիս	1 690.0	85.7	X
Հուլիս	243.5	78.2	127.2
Օգոստոս	288.4	105.7	118.4
Սեպտեմբեր	339.0	99.0	117.5
III եռամսյակ	870.9	94.0	138.0
Հունվար-սեպտեմբեր	2 560.9	88.4	X
Հոկտեմբեր	362.0	86.4	106.8
Նոյեմբեր	362.5	90.4	100.1
Դեկտեմբեր	458.6	89.1	126.5
IV եռամսյակ	1 183.1	89.6	135.8
Հունվար-դեկտեմբեր	3 744.0	88.5	X

Ընդհանուր օգտագործման ավտոմոբիլային տրանսպորտի ներհանրապետական բեռնաշրջանառության ծավալն ըստ ՀՀ մարզերի և ք. Երևանի

	2015թ. հունվար-դեկտեմբեր, <i>մլն. տոննա-կմ</i>	2015թ. հունվար-դեկտեմբերը 2014թ. հունվար-դեկտեմբերի նկատմամբ, %
ք. Երևան	38.5	86.3
Արագածոտն	3.8	100.0
Արարատ	6.9	109.5
Արմավիր	5.9	143.9
Գեղարքունիք	2.5	92.6
Լոռի	8.3	193.0
Կոտայք	8.5	92.4
Շիրակ	16.3	139.3
Սյունիք	32.5	77.4
Վայոց ձոր	1.2	57.1
Տավուշ	2.7	90.0
Ընդամենը	127.1	95.0

¹ Սույն ցուցանիշը հաշվարկվում է հայաստանյան շարժակազմով իրականացված բեռնափոխադրումներով:

² Սույն ցուցանիշը հաշվարկվում է միայն ազգային ավիաընկերության ինքնաթիռներով իրականացված բեռնափոխադրումներով:

Ուղևորափոխադրումների ծավալն ըստ ընդհանուր օգտագործման տրանսպորտի տեսակների

	2015թ. դեկտեմբեր, հազ. մարդ	% -ով		2015թ. հունվար-դեկտեմբեր, հազ. մարդ	2015թ. հունվար-դեկտեմբերը 2014թ. հունվար-դեկտեմբերի նկատմամբ, %
		2014թ. դեկտեմբերի նկատմամբ	2015թ. նոյեմբերի նկատմամբ		
Տրանսպորտ, ընդամենը	18 133.7	92.3	102.0	208 941.4	92.5
<i>այդ թվում՝</i>					
երկաթուղային	23.8	90.2	97.9	346.3	92.3
ավտոմոբիլային	16 081.4	92.0	102.2	185 333.7	91.8
<i>որից՝ տաքսիներ</i>	<i>799.7</i>	<i>77.5</i>	<i>96.2</i>	<i>10 319.9</i>	<i>80.9</i>
օդային ¹	157.3	103.8	115.2	1 919.0	92.1
<i>որից՝ հայաստանյան շարժակազմ</i>	<i>-</i>	<i>-</i>	<i>-</i>	<i>-</i>	<i>-</i>
էլեկտրատրանսպորտ	1 871.2	94.3	99.5	21 342.4	99.8

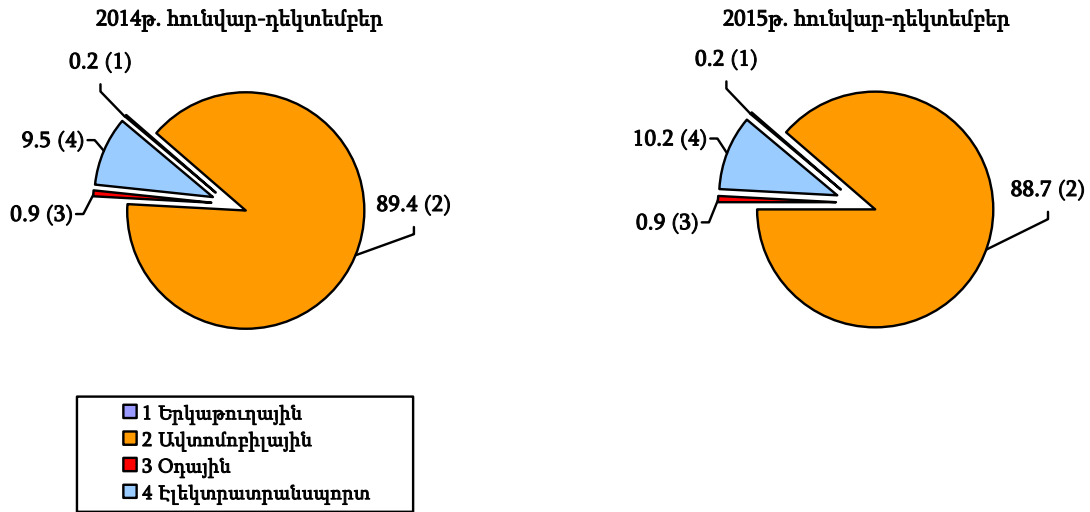
Ուղևորափոխադրումների ծավալը և դրա ինդեքսները, 2015թ.

	Ընդամենը, հազար մարդ	% -ով	
		նախորդ տարվա համապատասխան ժամանակաշրջանի նկատմամբ	նախորդ ժամանակաշրջանի նկատմամբ
Հունվար	16 104.1	96.5	82.0
Փետրվար	16 964.5	94.6	105.3
Մարտ	17 705.8	91.8	104.4
I եռամսյակ	50 774.4	94.2	86.5
Ապրիլ	17 658.5	92.1	99.7
Մայիս	17 939.2	93.2	101.6
Հունիս	17 762.8	92.7	99.0
II եռամսյակ	53 360.5	92.7	105.1
Հունվար-հունիս	104 134.9	93.4	X
Հուլիս	16 853.6	92.2	94.9
Օգոստոս	16 144.3	90.8	95.8
Սեպտեմբեր	17 713.9	90.7	109.7
III եռամսյակ	50 711.8	91.2	95.0
Հունվար-սեպտեմբեր	154 846.7	92.7	X
Հոկտեմբեր	18 179.9	91.7	102.6
Նոյեմբեր	17 781.1	92.5	97.8
Դեկտեմբեր	18 133.7	92.3	102.0
IV եռամսյակ	54 094.7	92.2	106.7
Հունվար-դեկտեմբեր	208 941.4	92.5	X

¹ Ցուցանիշներում ներառված են նաև այլ երկրների ավիաընկերությունների ինքնաթիռներով իրականացված ուղևորափոխադրումները:

Ուղևորափոխադրումների կառուցվածքն ըստ ընդհանուր օգտագործման տրանսպորտի տեսակների

%



Ընդհանուր օգտագործման ավտոմոբիլային տրանսպորտի ուղևորափոխադրումների ծավալն ըստ ՀՀ մարզերի և ք. Երևանի

	2015թ. հունվար-դեկտեմբեր, հազ. մարդ	2015թ. հունվար-դեկտեմբերը 2014թ. հունվար-դեկտեմբերի նկատմամբ, %
ք. Երևան	149 954.1	92.0
Արագածոտն	1 040.2	138.5
Արարատ	4 442.7	104.4
Արմավիր	4 440.1	94.1
Գեղարքունիք	1 503.7	99.5
Լոռի	7 319.9	83.9
Կոտայք	4 593.0	78.6
Շիրակ	6 209.7	91.9
Սյունիք	4 380.4	91.1
Վայոց ձոր	252.1	106.2
Տավուշ	1 197.8	96.0
Ընդամենը	185 333.7	91.8

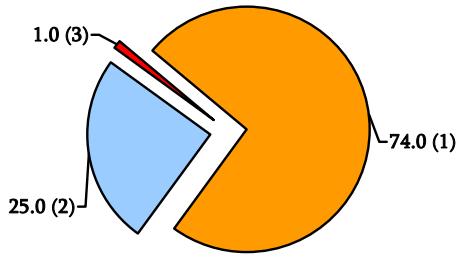
Ուղևորափոխադրումների ծավալն ըստ էլեկտրատրանսպորտի տեսակների

	2015թ. դեկտեմբեր, հազ. մարդ	% -ով		2015թ. հունվար-դեկտեմբեր, հազ. մարդ	2015թ. հունվար-դեկտեմբերը 2014թ. հունվար-դեկտեմբերի նկատմամբ, %
		2014թ. դեկտեմբերի նկատմամբ	2015թ. նոյեմբերի նկատմամբ		
Էլեկտրատրանսպորտ, ընդամենը	1 871.2	94.3	99.5	21 342.4	99.8
այդ թվում՝					
մետրոպոլիտեն	1 399.3	94.5	100.3	15 819.0	100.0
տրոլեյբուս	462.5	92.1	97.3	5 303.0	99.1
ճոպանուղի	9.4	9.4 անգամ	90.4	220.4	100.8

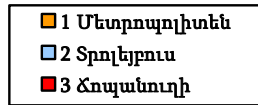
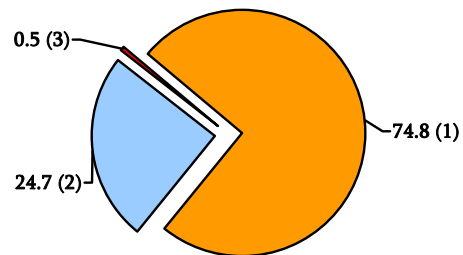
Ուղևորափոխադրումների կառուցվածքն ըստ էլեկտրատրանսպորտի տեսակների

%

2014թ. հունվար-դեկտեմբեր



2015թ. հունվար-դեկտեմբեր

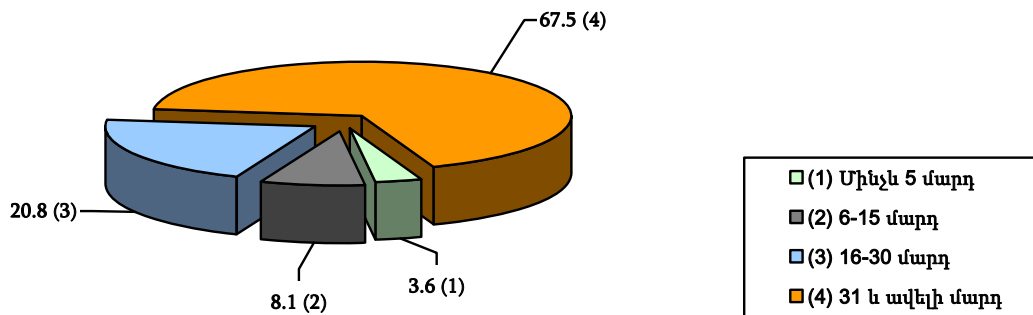


Ընդհանուր օգտագործման էլեկտրատրանսպորտով, երկաթուղային, ավտոմոբիլային և օդային տրանսպորտով ուղևորափոխադրումներ իրականացնող կազմակերպությունների ուղևորափոխադրումների ծավալներն ըստ աշխատողների թվաքանակով որոշվող չափերի¹, 2015թ. հունվար-դեկտեմբեր

	Կազմակերպությունների քանակը, միավոր	Աշխատողների միջին ցուցակային թվաքանակը ² , մարդ	Ուղևորափոխադրումների ծավալը, հազ. մարդ
Ընդամենը	306	11 199	208 941.4
այդ թվում՝			
մինչև 5 մարդ (գերփոքր)	80	255	7 538.6
6-15 մարդ (փոքր)	119	1 165	16 937.0
16-30 մարդ (միջին)	59	1 262	43 397.8
31 և ավելի մարդ (խոշոր)	48	8 517	141 068.0

Ուղևորափոխադրումների ծավալների կառուցվածքն ըստ աշխատողների թվաքանակով որոշվող չափերի, 2015թ. հունվար-դեկտեմբեր

%



¹ Ուղևորափոխադրումների ծավալներն ըստ ընդհանուր օգտագործման տրանսպորտի առանձին տեսակների ներկայացված են «Հետաքրքրաշարժ վիճակագրություն» հավելվածում:

² Սույն ցուցանիշը ներառում է նաև երկաթուղային, ավտոմոբիլային և օդային տրանսպորտի կազմակերպությունների այն աշխատողների թվաքանակը, որոնք իրականացնում են բեռնափոխադրումներ:

Ուղևորաշրջանառության ծավալն ըստ ընդհանուր օգտագործման տրանսպորտի տեսակների

	2015թ. դեկտեմբեր, <i>մլն. ուղևոր-կմ</i>	% -ով		2015թ. հունվար-դեկտեմբեր, <i>մլն. ուղևոր-կմ</i>	2015թ. հունվար-դեկտեմբերը 2014թ. հունվար-դեկտեմբերի նկատմամբ, %
		2014թ. դեկտեմբերի նկատմամբ	2015թ. նոյեմբերի նկատմամբ		
Տրանսպորտ, ընդամենը	215.6	93.3	101.6	2 525.0	83.9
<i>այդ թվում՝</i>					
երկաթուղային	2.0	87.0	105.3	44.3	85.4
ավտոմոբիլային	206.2	93.3	101.6	2 395.9	94.5
<i>որից՝ տաքսիներ</i>	<i>6.6</i>	<i>71.0</i>	<i>100.0</i>	<i>88.3</i>	<i>77.0</i>
օդային ¹	-	-	-	-	-
էլեկտրատրանսպորտ	7.4	93.7	100.0	84.8	99.8

Ուղևորաշրջանառության ծավալը և դրա ինդեքսները, 2015թ.

	Ընդամենը, <i>մլն. ուղևոր-կմ</i>	% -ով	
		նախորդ տարվա համապատասխան ժամանակաշրջանի նկատմամբ	նախորդ ժամանակաշրջանի նկատմամբ
Հունվար	193.6	85.8	83.8
Փետրվար	200.3	83.4	103.5
Մարտ	207.7	83.2	103.7
I եռամսյակ	601.6	84.1	84.9
Ապրիլ	206.7	83.1	99.5
Մայիս	214.2	81.7	103.6
Հունիս	216.5	88.5	101.1
II եռամսյակ	637.4	84.4	106.0
Հունվար-հունիս	1 239.0	84.2	X
Հուլիս	216.7	83.7	100.1
Օգոստոս	206.0	72.5	95.1
Սեպտեմբեր	216.2	75.4	105.0
III եռամսյակ	638.9	77.0	100.2
Հունվար-սեպտեմբեր	1 877.9	81.6	X
Հոկտեմբեր	219.2	87.6	101.4
Նոյեմբեր	212.3	93.6	96.9
Դեկտեմբեր	215.6	93.3	101.6
IV եռամսյակ	647.1	91.4	101.3
Հունվար-դեկտեմբեր	2 525.0	83.9	X

Ընդհանուր օգտագործման ավտոմոբիլային տրանսպորտի ուղևորաշրջանառության ծավալն ըստ ՀՀ մարզերի և ք. Երևանի

	2015թ. հունվար-դեկտեմբեր, <i>մլն. ուղևոր-կմ</i>	2015թ. հունվար-դեկտեմբերը 2014թ. հունվար-դեկտեմբերի նկատմամբ, %
ք. Երևան	1 760.2	95.6
Արագածոտն	28.2	96.9
Արարատ	97.0	109.0
Արմավիր	68.0	92.0
Գեղարքունիք	46.9	101.7
Լոռի	88.7	95.3
Կոտայք	112.2	87.8
Շիրակ	112.3	86.3
Սյունիք	55.7	73.6
Վայոց ձոր	6.2	93.9
Տավուշ	20.5	89.1
Ընդամենը	2 395.9	94.5

¹ Սույն ցուցանիշը հաշվարկվում է միայն ազգային ավիաընկերության ինքնաթիռներով իրականացված ուղևորափոխադրումներով:

Ուղևորաշրջանառության ծավալն ըստ էլեկտրատրանսպորտի տեսակների

	2015թ. դեկտեմբեր, <i>վճ. ուղևոր-կմ</i>	% -ով		2015թ. հունվար-դեկտեմբեր, <i>վճ. ուղևոր-կմ</i>	2015թ. հունվար-դեկտեմբերը 2014թ. հունվար-դեկտեմբերի նկատմամբ, %
		2014թ. դեկտեմբերի նկատմամբ	2015թ. նոյեմբերի նկատմամբ		
էլեկտրատրանսպորտ, ընդամենը	7.4	93.7	100.0	84.8	99.8
<i>այդ թվում՝</i>					
մետրոպոլիտեն	5.3	94.6	100.0	60.0	99.8
տրոլեյբուս	2.1	91.3	100.0	23.8	99.2
ճոպանուղի	0.0	100.0	100.0	1.0	111.1

Ճանապարհատրանսպորտային պատահարներ

	2015թ. դեկտեմբեր	% -ով		2015թ. հունվար-դեկտեմբեր	2015թ. հունվար-դեկտեմբերը 2014թ. հունվար-դեկտեմբերի նկատմամբ, %
		2014թ. դեկտեմբերի նկատմամբ	2015թ. նոյեմբերի նկատմամբ		
ՃՏՊ, ընդամենը	292	112.7	104.3	3 399	107.7
Ձոռավել են, <i>մարդ</i>	36	189.5	112.5	346	116.5
Վիրավորվել են, <i>մարդ</i>	434	120.9	112.1	4 738	105.8

Փոստային և սուրհանդակային ծառայություններից ստացված հասույթը

2015թ. դեկտեմբեր, <i>վճ. դրամ</i>	% -ով		2015թ. հունվար-դեկտեմբեր, <i>վճ. դրամ</i>	2015թ. հունվար-դեկտեմբերը 2014թ. հունվար-դեկտեմբերի նկատմամբ, համադրելի գներով, %
	2014թ. դեկտեմբերի նկատմամբ, համադրելի գներով	2015թ. նոյեմբերի նկատմամբ, համադրելի գներով		
689.8	4.6 անգամ	2.1 անգամ	4 034.6	154.8

Փոստային և սուրհանդակային ծառայության ծավալը և դրա ինդեքսը, 2015թ.

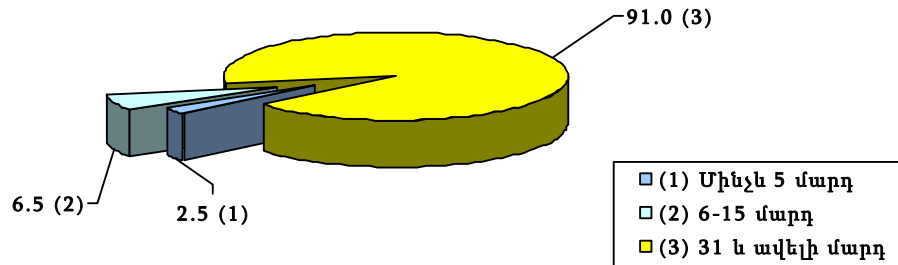
	Ընդամենը, <i>վճ. դրամ</i>	% -ով	
		նախորդ տարվա համապատասխան ժամանակաշրջանի նկատմամբ	նախորդ ժամանակաշրջանի նկատմամբ
Հունվար	96.6	48.8	64.1
Փետրվար	237.5	97.3	2.5 անգամ
Մարտ	190.4	104.8	80.2
I եռամսյակ	524.5	84.1	85.1
Ապրիլ	182.6	82.3	76.9
Մայիս	356.9	127.1	195.5
Հունիս	232.6	122.3	65.2
II եռամսյակ	772.1	111.4	147.2
Հունվար-հունիս	1 296.6	98.5	X
Հուլիս	243.9	101.7	104.9
Օգոստոս	226.9	94.2	93.0
Սեպտեմբեր	375.1	194.4	165.3
III եռամսյակ	845.9	125.6	109.6
Հունվար-սեպտեմբեր	2 142.5	107.6	X
Հոկտեմբեր ^o	592.7	2.4 անգամ	158.0
Նոյեմբեր ^o	609.6	2.9 անգամ	180.0
Դեկտեմբեր	689.8	4.6 անգամ	2.1 անգամ
IV եռամսյակ	1 892.1	3.1 անգամ	2.2 անգամ
Հունվար-դեկտեմբեր	4 034.6	154.8	X

Փոստային և սուրհանդակային ծառայություններ մատուցող կազմակերպությունների հասույթն ըստ աշխատողների թվաքանակով որոշվող չափերի, 2015թ. հունվար-դեկտեմբեր

	Կազմակերպությունների քանակը, <i>միավոր</i>	Աշխատողների միջին ցուցակային թվաքանակը, <i>մարդ</i>	Փոստային և սուրհանդակային ծառայություններից ստացված հասույթը, <i>մլն. դրամ</i>
Ընդամենը	13	2 310	4 034.6
<i>այդ թվում՝</i>			
մինչև 5 մարդ (<i>զերփոքր</i>)	6	22	101.9
6-15 մարդ (<i>փոքր</i>)	4	44	263.2
16-30 մարդ (<i>միջին</i>)	-	-	-
31 և ավելի մարդ (<i>խոշոր</i>)	3	2 244	3 669.5

Փոստային և սուրհանդակային ծառայություններ մատուցող կազմակերպությունների հասույթի կառուցվածքն ըստ աշխատողների թվաքանակով որոշվող չափերի, 2015թ. հունվար-դեկտեմբեր

%



Փոստային և սուրհանդակային ծառայության ցուցանիշները

	Չափի միավոր	2015թ. հունվար-դեկտեմբեր	2015թ. հունվար-դեկտեմբերը 2014թ. հունվար-դեկտեմբերի նկատմամբ, %
Առաքվել են նամակներ, բացիկներ և ծանրոցածրարներ, <i>ընդամենը</i>	հազ. հատ	5 546.7	74.7
<i>այդ թվում՝</i>			
ներհանրապետական	"-"	5 219.0	74.5
միջազգային	"-"	327.7	79.2
<i>որից՝ ԱՊՀ երկրներ</i>	"-"	82.8	109.8
Առաքվել են ծանրոցներ, <i>ընդամենը</i>	"-"	15.2	113.4
<i>այդ թվում՝</i>			
ներհանրապետական	"-"	0.8	100.0
միջազգային	"-"	14.4	114.3
<i>որից՝ ԱՊՀ երկրներ</i>	"-"	2.8	133.3