

## 1.2.3. Строительство

## Жилищное строительство

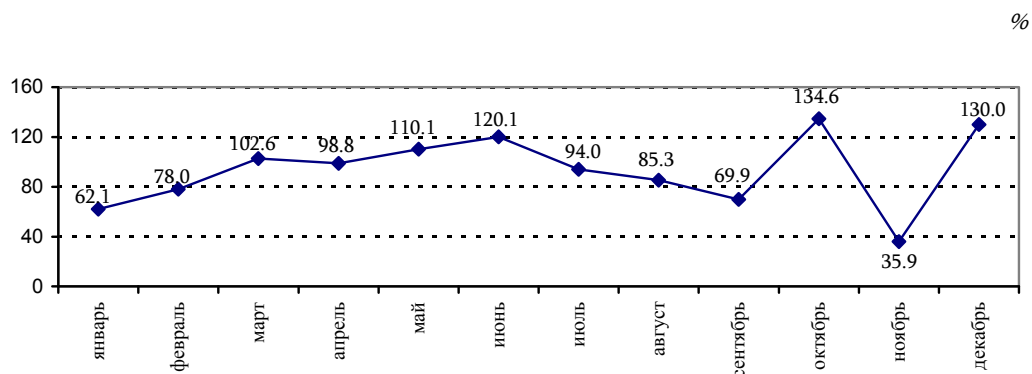
## Ввод в действие жилых зданий по источникам финансирования

| Источники финансирования    | IV квартал 2015г. |               |                                     |             | Январь-декабрь 2015г. |                |                                      |             |
|-----------------------------|-------------------|---------------|-------------------------------------|-------------|-----------------------|----------------|--------------------------------------|-------------|
|                             | всего             |               | к соответствующему периоду 2014г.,% |             | всего                 |                | к соответствующему периоду 2014г., % |             |
|                             | количество зданий | кв.м          | количество зданий                   | кв.м        | количество зданий     | кв.м           | количество зданий                    | кв.м        |
| <b>Всего в РА</b>           | <b>195</b>        | <b>80 124</b> | <b>95.1</b>                         | <b>99.8</b> | <b>641</b>            | <b>227 470</b> | <b>101.7</b>                         | <b>88.4</b> |
| <i>в том числе за счет:</i> |                   |               |                                     |             |                       |                |                                      |             |
| средств организаций         | 5                 | 27 459        | 62.5                                | 145.1       | 19                    | 81 383         | 95.0                                 | 76.7        |
| средств населения           | 190               | 52 665        | 96.4                                | 85.8        | 622                   | 146 087        | 102.0                                | 96.6        |

## Ввод в действие жилых зданий и индексы 2015г.

|                        | Общая площадь, кв.м | В %-ах                                   |                                  |
|------------------------|---------------------|--|----------------------------------|
|                        |                     | к соответствующему периоду прошлого года | к предыдущему месяцу / кварталу/ |
| Январь                 | 3 300               | 62.1                                     | 8.0                              |
| Февраль                | 3 209               | 78.0                                     | 97.2                             |
| Март                   | 13 687              | 102.6                                    | 4.3 раза                         |
| <b>I квартал</b>       | <b>20 196</b>       | <b>88.7</b>                              | <b>25.1</b>                      |
| Апрель                 | 13 067              | 98.8                                     | 95.5                             |
| Май                    | 9 448               | 110.1                                    | 72.3                             |
| Июнь                   | 18 264              | 120.1                                    | 193.3                            |
| <b>II квартал</b>      | <b>40 779</b>       | <b>110.2</b>                             | <b>2 раза</b>                    |
| <b>Январь-июнь</b>     | <b>60 975</b>       | <b>102.0</b>                             | <b>х</b>                         |
| Июль                   | 10 164              | 94.0                                     | 55.7                             |
| Август                 | 10 118              | 85.3                                     | 99.5                             |
| Сентябрь               | 66 089              | 69.9                                     | 6.5 раза                         |
| <b>III квартал</b>     | <b>86 371</b>       | <b>73.7</b>                              | <b>2.1 раза</b>                  |
| <b>Январь-сентябрь</b> | <b>147 346</b>      | <b>83.3</b>                              | <b>х</b>                         |
| Октябрь                | 16 919              | 134.6                                    | 25.6                             |
| Ноябрь                 | 9 482               | 35.9                                     | 56.0                             |
| Декабрь                | 53 723              | 130.0                                    | 5.7 раза                         |
| <b>IV квартал</b>      | <b>80 124</b>       | <b>99.8</b>                              | <b>92.8</b>                      |
| <b>Январь-декабрь</b>  | <b>227 470</b>      | <b>88.4</b>                              | <b>х</b>                         |

## Индексы ввода в действие жилых зданий, 2015г. к соответствующему периоду прошлого года



## Общая площадь введенных в действие жилых зданий по марзам РА и г.Ереван

|                   | IV квартал 2015г.                |                   |                                      | Январь-декабрь 2015г.            |                   |                                      |
|-------------------|----------------------------------|-------------------|--------------------------------------|----------------------------------|-------------------|--------------------------------------|
|                   | общая площадь жилых зданий, кв.м | к общему итогу, % | к соответствующему периоду 2014г., % | общая площадь жилых зданий, кв.м | к общему итогу, % | к соответствующему периоду 2014г., % |
| г.Ереван          | 68 108                           | 85.0              | 101.8                                | 163 132                          | 71.7              | 80.5                                 |
| Арагацотн         | 370                              | 0.4               | 38.9                                 | 4 474                            | 2.0               | 69.9                                 |
| Арарат            | 2 258                            | 2.8               | 72.0                                 | 8 093                            | 3.5               | 75.4                                 |
| Армавир           | -                                | -                 | -                                    | 680                              | 0.3               | -                                    |
| Гегаркуник        | 575                              | 0.7               | 26.6                                 | 2 635                            | 1.2               | 64.1                                 |
| Лори              | 1 991                            | 2.5               | 96.0                                 | 3 764                            | 1.7               | 80.3                                 |
| Котайк            | 5 042                            | 6.3               | 189.3                                | 37 122                           | 16.3              | 152.1                                |
| Ширак             | 627                              | 0.8               | 48.1                                 | 5 118                            | 2.2               | 189.8                                |
| Сюник             | 542                              | 0.7               | 78.6                                 | 542                              | 0.2               | 78.6                                 |
| Вайоц дзор        | -                                | -                 | -                                    | 614                              | 0.3               | 2.8 раза                             |
| Тавуш             | 611                              | 0.8               | 2 раза                               | 1 296                            | 0.6               | 175.1                                |
| <b>Всего в РА</b> | <b>80 124</b>                    | <b>100</b>        | <b>99.8</b>                          | <b>227 470</b>                   | <b>100</b>        | <b>88.4</b>                          |

## Выполненный объем строительства

## Объемы строительства по источникам финансирования, декабрь 2015г.

| Источники финансирования                               | Строительство, млн. драмов (в текущих ценах) | в том числе: строительно-монтажные работы | К общему итогу, % |   | К соответствующему периоду 2014 года, % |   |
|--|--|---|-------------------|---|---|---|
|  |  |   | строительство     | в том числе: строительно-монтажные работы | строительство                           | в том числе: строительно-монтажные работы |
| <b>Всего в РА</b>                                      | <b>89 613.2</b>                              | <b>78 610.5</b>                           | <b>100</b>        | <b>100</b>                                | <b>97.5</b>                             | <b>97.9</b>                               |
| <i>в том числе за счет:</i>                            |  |   |                   |   |   |   |
| государственного бюджета                               | 15 892.2                                     | 15 400.2                                  | 17.7              | 19.6                                      | 2.1 раза                                | 2 раза                                    |
| общинных средств                                       | 3 520.9                                      | 3 520.9                                   | 3.9               | 4.5                                       | 74.6                                    | 74.7                                      |
| международных кредитов                                 | 8 452.1                                      | 7 859.9                                   | 9.5               | 10.0                                      | 189.9                                   | 189.7                                     |
| <i>в том числе:</i>                                    |  |   |                   |   |   |   |
| Всемирного банка                                       | 3 733.5                                      | 3 261.4                                   | 4.2               | 4.1                                       | 5.4 раза                                | 6.6 раза                                  |
| кредита Европейского банка развития и реконструкции    | 211.7  | 211.7                                     | 0.2               | 0.3                                       | 20.8                                    | 20.8                                      |
| кредита Азиатского банка развития                      | 3 159.4                                      | 3 106.7                                   | 3.5               | 3.9                                       | 173.1                                   | 181.3                                     |
| кредита банка развития Германии                        | 45.0   | 45.0                                      | 0.1               | 0.1                                       | 8.3                                     | 8.3                                       |
| другие   | 1 302.5                                      | 1 235.1                                   | 1.5               | 1.6                                       | 3.4 раза                                | 3.3 раза                                  |
| средств гуманитарной помощи                            | 3 696.9                                      | 3 581.0                                   | 4.1               | 4.5                                       | 2.1 раза                                | 2.1 раза                                  |
| <i>в том числе:</i>                                    |  |   |                   |   |   |   |
| общегерманского фонда "Айастан"                        | 263.9  | 263.9                                     | 0.3               | 0.3                                       | 4.8 раза                                | 4.8 раза                                  |
| средств ООН  | 29.2   | 29.2                                      | 0.0               | 0.0                                       | 10.5                                    | 10.5                                      |
| от сбора пожертвований Армянской Апостольской церковью | 470.6  | 470.6                                     | 0.5               | 0.6                                       | 71.2                                    | 71.3                                      |
| другие   | 2 933.2                                      | 2 817.3                                   | 3.3               | 3.6                                       | 3.9 раза                                | 4.1 раза                                  |
| средств организаций                                    | 29 833.2                                     | 22 404.8                                  | 33.3              | 28.5                                      | 72.2                                    | 67.3                                      |
| <i>из них</i>  |  |   |                   |   |   |   |
| иностранцев инвесторов                                 | 6 379.6                                      | 1 465.5                                   | 7.1               | 1.9                                       | 46.1                                    | 19.5                                      |
| средств населения                                      | 28 217.9                                     | 25 843.7                                  | 31.5              | 32.9                                      | 88.1                                    | 89.3                                      |

## Объемы строительства по источникам финансирования, январь-декабрь 2015г.

| Источники финансирования                             | Строительство, млн. драмов (в текущих ценах) | в том числе: строительные-монтажные работы | К общему итогу, % |  | К соответствующему периоду 2014 года, % |  |
|--|--|--|-------------------|--|---|--|
|  |  |  | строительство     | в том числе: строительные-монтажные работы | строительство                           | в том числе: строительные-монтажные работы |
| <b>Всего в РА</b>                                    | <b>457 208.8</b>                             | <b>402 843.6</b>                           | <b>100</b>        | <b>100</b>                                 | <b>100.3</b>                            | <b>99.3</b>                                |
| <i>в том числе за счет:</i>                          |  |  |                   |  |   |  |
| государственного бюджета                             | 62 439.1                                     | 60 585.1                                   | 13.7              | 15.0                                       | 99.4                                    | 98.6                                       |
| общинных средств                                     | 9 138.4                                      | 9 117.7                                    | 2.0               | 2.3  | 43.8                                    | 43.8                                       |
| международных кредитов                               | 47 597.5                                     | 45 045.4                                   | 10.4              | 11.2                                       | 120.5                                   | 119.1                                      |
| <i>в том числе за счет:</i>                          |  |  |                   |  |   |  |
| кредита Всемирного банка                             | 17 062.1                                     | 15 033.8                                   | 3.7               | 3.7  | 2.7 раза                                | 2.8 раза                                   |
| кредита Европейского банка развития и реконструкции  | 3 227.2                                      | 3 071.8                                    | 0.7               | 0.8  | 48.9                                    | 48.1                                       |
| кредита Азиатского банка развития                    | 18 022.3                                     | 17 834.1                                   | 3.9               | 4.4  | 82.0                                    | 82.6                                       |
| кредита банка развития Германии                      | 1 117.2                                      | 1 091.3                                    | 0.3               | 0.3  | 39.9                                    | 39.0                                       |
| другие   | 8 168.7                                      | 8 014.4                                    | 1.8               | 2.0  | 4.6 раза                                | 4.7 раза                                   |
| средств гуманитарной помощи                          | 13 095.0                                     | 12 788.8                                   | 2.8               | 3.2  | 173.0                                   | 171.5                                      |
| <i>в том числе:</i>                                  |  |  |                   |  |   |  |
| общеармянского фонда "Айастан"                       | 1 477.8                                      | 1 477.8                                    | 0.3               | 0.4  | 3.2 раза                                | 3.2 раза                                   |
| средств ООН  | 29.2   | 29.2                                       | 0.0               | 0.0  | 10.5                                    | 10.5                                       |
| от сбора пожертвований Армянской Апостольской церкви | 2 310.7                                      | 2 301.6                                    | 0.5               | 0.6  | 88.8                                    | 88.5                                       |
| другие   | 9 277.3                                      | 8 980.2                                    | 2.0               | 2.2  | 2.2 раза                                | 2.2 раза                                   |
| средств организаций                                  | 208 785.9                                    | 165 379.8                                  | 45.7              | 41.0                                       | 99.2                                    | 96.6                                       |
| <i>из них</i>  |  |  |                   |  |   |  |
| иностраных инвесторов                                | 26 625.0                                     | 8 904.7                                    | 5.8               | 2.2  | 89.5                                    | 77.9                                       |
| средств населения                                    | 116 152.9                                    | 109 926.8                                  | 25.4              | 27.3                                       | 101.5                                   | 103.0                                      |

Объемы строительства и индексы, 2015г.<sup>1</sup>

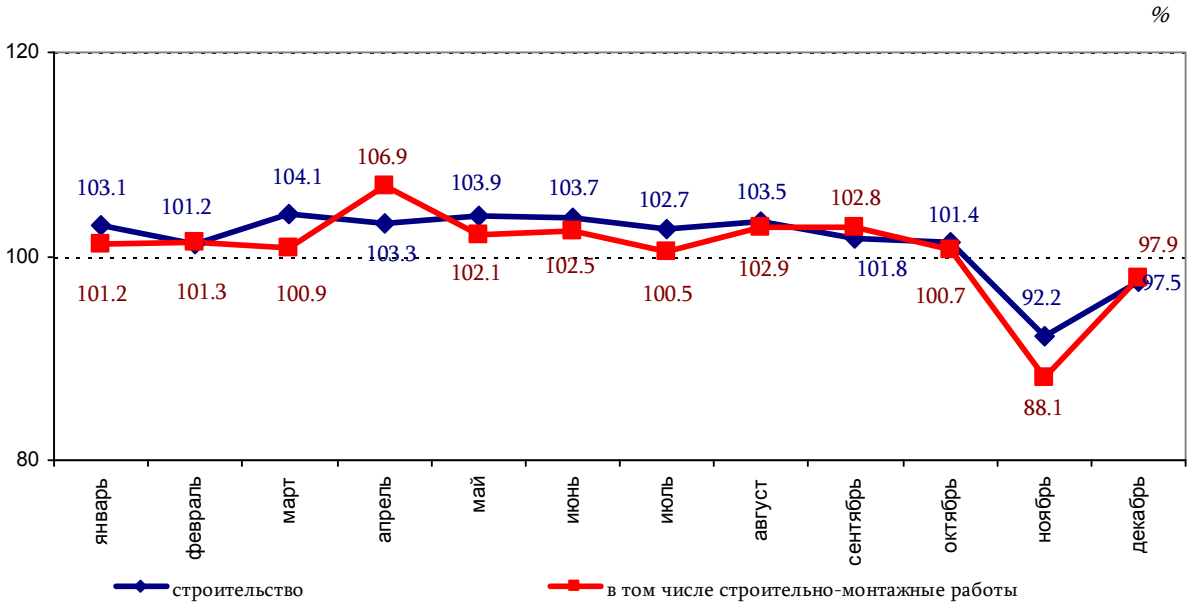
|                    | Строительство                        |   |                          | в том числе: строительные-монтажные работы |   |                             |
|--------------------|--------------------------------------|---|--------------------------|--|---|-----------------------------|
|                    | Всего, млн. драмов (в текущих ценах) | в %   |                          | Всего, млн. драмов (в текущих ценах)       | в %   |                             |
|                    |                                      | к соответствующему периоду предыдущего года | к предыдущему периоду    |  | к соответствующему периоду предыдущего года | к предыдущему периоду       |
| Январь             | 7 672.0                              | 103.1                                       | 8.7                      | 6 608.0                                    | 101.2                                       | 8.5                         |
| Февраль            | 11 999.1                             | 101.2                                       | 153.8                    | 9 971.8                                    | 101.3                                       | 148.7                       |
| Март               | 23 837.7 <sup>а</sup>                | 104.1 <sup>а</sup>                          | 194.8 <sup>а</sup>       | 19 896.4                                   | 100.9                                       | 195.4                       |
| <b>I квартал</b>   | <b>43 508.8<sup>а</sup></b>          | <b>103.1<sup>а</sup></b>                    | <b>22.7<sup>а</sup></b>  | <b>36 476.2</b>                            | <b>101.1</b>                                | <b>21.0</b>                 |
| Апрель             | 24 490.0 <sup>а</sup>                | 103.3 <sup>а</sup>                          | 102.3 <sup>а</sup>       | 21 417.8 <sup>а</sup>                      | 106.9 <sup>а</sup>                          | 107.2 <sup>а</sup>          |
| Май                | 32 305.9 <sup>а</sup>                | 103.9 <sup>а</sup>                          | 131.9 <sup>а</sup>       | 27 928.9 <sup>а</sup>                      | 102.1 <sup>а</sup>                          | 130.4 <sup>а</sup>          |
| Июнь               | 38 527.6 <sup>а</sup>                | 103.7 <sup>а</sup>                          | 119.7 <sup>а</sup>       | 33 120.2 <sup>а</sup>                      | 102.5 <sup>а</sup>                          | 119.2 <sup>а</sup>          |
| <b>II квартал</b>  | <b>95 323.5<sup>а</sup></b>          | <b>103.7<sup>а</sup></b>                    | <b>2.2 раза</b>          | <b>82 466.9<sup>а</sup></b>                | <b>103.4<sup>а</sup></b>                    | <b>2.3 раза<sup>а</sup></b> |
| <b>Январь-июнь</b> | <b>138 832.3<sup>а</sup></b>         | <b>103.5<sup>а</sup></b>                    | <b>х</b>                 | <b>118 943.1<sup>а</sup></b>               | <b>102.7<sup>а</sup></b>                    | <b>х</b>                    |
| Июль               | 36 956.5 <sup>а</sup>                | 102.7 <sup>а</sup>                          | 95.7 <sup>а</sup>        | 31 142.6                                   | 100.5                                       | 93.8 <sup>а</sup>           |
| Август             | 41 876.4 <sup>а</sup>                | 103.5 <sup>а</sup>                          | 113.2 <sup>а</sup>       | 37 625.7 <sup>а</sup>                      | 102.9 <sup>а</sup>                          | 120.7 <sup>а</sup>          |
| Сентябрь           | 48 973.3 <sup>а</sup>                | 101.8 <sup>а</sup>                          | 116.8 <sup>а</sup>       | 44 850.5 <sup>а</sup>                      | 102.8 <sup>а</sup>                          | 119.1 <sup>а</sup>          |
| <b>III квартал</b> | <b>127 806.2<sup>а</sup></b>         | <b>102.6<sup>а</sup></b>                    | <b>133.9<sup>а</sup></b> | <b>113 618.8<sup>а</sup></b>               | <b>102.2<sup>а</sup></b>                    | <b>137.6<sup>а</sup></b>    |

<sup>1</sup> Уточнение показателей обусловлено окончательными годовыми расчетами, выполненными респондентами относительно некоторых крупных строительных проектов (здравоохранения, спортивно-культурного и т.д.).

# 1.РЕАЛЬНЫЙ СЕКТОР

|                        | Строительство                                    |   |                               | в том числе: строительно-монтажные работы        |   |                               |
|------------------------|--|---|-------------------------------|--|---|-------------------------------|
|                        | Всего,<br>млн.<br>драмов<br>(в текущих<br>ценах) | в %   |                               | Всего,<br>млн.<br>драмов<br>(в текущих<br>ценах) | в %   |                               |
|                        |  | к соответ-<br>ствующему<br>периоду<br>предыду-<br>щего года | к предыду-<br>щему<br>периоду |  | к соответ-<br>ствующему<br>периоду<br>предыду-<br>щего года | к предыду-<br>щему<br>периоду |
| <b>Январь-сентябрь</b> | <b>266 638.5<sup>о</sup></b>                     | <b>103.1<sup>о</sup></b>                                    | <b>х</b>                      | <b>232 561.9<sup>о</sup></b>                     | <b>102.4<sup>о</sup></b>                                    | <b>х</b>                      |
| Октябрь                | 45 932.8 <sup>о</sup>                            | 101.4 <sup>о</sup>  | 94.5 <sup>о</sup>             | 42 199.7 <sup>о</sup>                            | 100.7 <sup>о</sup>  | 94.8 <sup>о</sup>             |
| Ноябрь                 | 55 024.3 <sup>о</sup>                            | 92.2 <sup>о</sup>   | 120.0 <sup>о</sup>            | 49 471.5 <sup>о</sup>                            | 88.1 <sup>о</sup>   | 117.5 <sup>о</sup>            |
| Декабрь                | 89 613.2   | 97.5  | 162.1                         | 78 610.5   | 97.9  | 158.3                         |
| <b>IV квартал</b>      | <b>190 570.3</b>                                 | <b>96.8</b>   | <b>149.1</b>                  | <b>170 281.7</b>                                 | <b>95.5</b>   | <b>150.0</b>                  |
| <b>Январь-декабрь</b>  | <b>457 208.8</b>                                 | <b>100.3</b>  | <b>х</b>                      | <b>402 843.6</b>                                 | <b>99.3</b>   | <b>х</b>                      |

Индексы объемов строительства, 2015г. к соответствующему периоду прошлого года



Объемы строительства по видам экономической деятельности, декабрь 2015г.

| Коды КВЭД,<br>гр. 2 |   | Строительство,<br>млн. драмов<br>(в текущих<br>ценах) | в том числе:<br>строительно-<br>монтажные<br>работы | К общему итогу, %  |   |
|---------------------|---|---|---|--------------------|---|
|                     |   |   |   | строитель-<br>ство | в том числе:<br>строительно-<br>монтажные<br>работы |
|                     | <b>Всего в РА</b>   | <b>89 613.2</b>                                       | <b>78 610.5</b>                                     | <b>100</b>         | <b>100</b>  |
|                     | <i>в том числе:</i>   |   |   |                    |   |
| A                   | сельское хозяйство, лесное хозяйство, рыболовство                           | 3 101.1   | 3 033.1   | 3.4                | 3.9   |
| B                   | горнодобывающая промышленность, разработка<br>открытых карьеров             | 412.0   | 388.5   | 0.5                | 0.5   |
| C                   | обрабатывающая промышленность   | 857.8   | 741.5   | 1.0                | 0.9   |
| D                   | обеспечение электроэнергией, газом, паром и<br>кондиционированным воздухом  | 3 817.7   | 3 369.2   | 4.3                | 4.3   |
| E                   | водоснабжение, канализация, очистка отходов и<br>получение вторичного сырья | 2 608.1   | 2 532.0   | 2.9                | 3.2   |
| G                   | оптовая и розничная торговля, ремонт автомобилей<br>и мотоциклов            | 7 905.1   | 6 326.2   | 8.8                | 8.1   |
| H                   | транспорт   | 8 751.4   | 8 500.7   | 9.8                | 10.8  |

## 1.РЕАЛЬНЫЙ СЕКТОР

| Коды<br>КВЭД,<br>гр. 2 |   | Строительство,<br>млн. драмов<br>(в текущих<br>ценах) | в том числе:<br>строительно-<br>монтажные<br>работы | К общему итогу, %  |   |
|------------------------|---|---|---|--------------------|---|
|                        |   |   |   | строитель-<br>ство | в том числе:<br>строительно-<br>монтажные<br>работы |
| I                      | организация проживания и общественного питания                            | 2 804.3   | 1 697.1   | 3.1                | 2.2   |
| J                      | информация и связь  | 6 347.3   | 1 443.4   | 7.1                | 1.8   |
| K                      | финансовая и страховая деятельность                                       | 36.8  | 31.7  | 0.0                | 0.0   |
| L                      | операции с недвижимым имуществом  | 23 687.0  | 23 247.1  | 26.4               | 29.6  |
| M                      | профессиональная, научная и техническая деятельность                      | 3.5   | 3.5   | 0.0                | 0.0   |
| N                      | административная и вспомогательная деятельность                           | 1 040.2   | 1 040.2   | 1.2                | 1.3   |
| O                      | государственное управление и оборона, обязательное социальное обеспечение | 6 186.2   | 6 114.8   | 6.9                | 7.8   |
| P                      | образование   | 6 367.2   | 6 007.2   | 7.1                | 7.6   |
| Q                      | здравоохранение и социальное обслуживание населения                       | 2 801.6   | 1 970.9   | 3.1                | 2.5   |
| R                      | искусство, развлечения и отдых  | 7 605.9   | 7 487.3   | 8.5                | 9.5   |
| S                      | другие услуги в сфере обслуживания  | 5 280.0   | 4 676.1   | 5.9                | 6.0   |

### Объемы строительства по видам экономической деятельности, январь-декабрь 2015г.

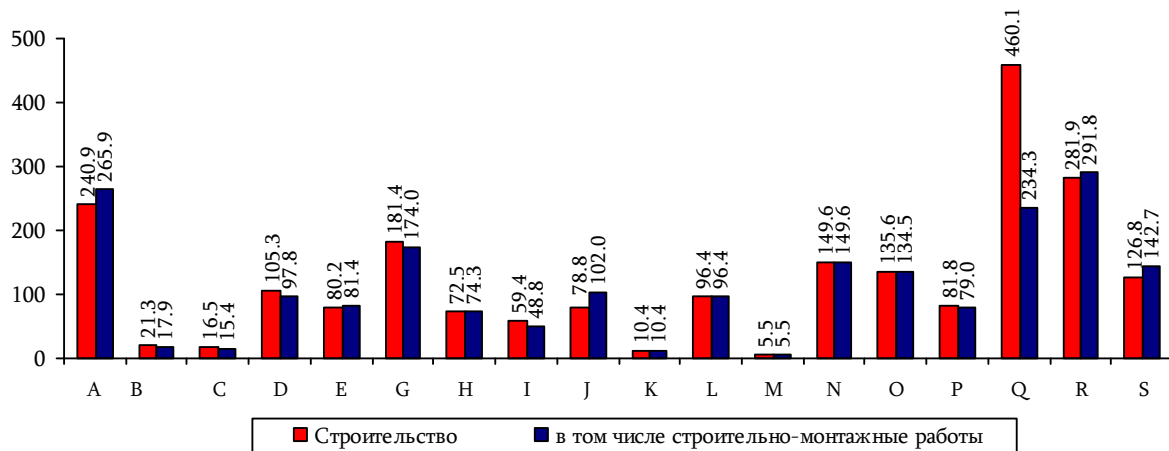
| Коды<br>КВЭД,<br>гр. 2 |   | Строитель-<br>ство, млн.<br>драмов<br>(в текущих<br>ценах) | в том числе:<br>строитель-<br>номон-<br>тажные<br>работы | К общему итогу, %  |   | К соответствующему<br>периоду 2014 года, % |   |
|------------------------|---|--|--|--------------------|---|--|---|
|                        |   |  |  | строитель-<br>ство | в том числе:<br>строительно-<br>монтажные<br>работы | строитель-<br>ство                         | в том числе:<br>строительно-<br>монтажные<br>работы |
|                        | <b>Всего в РА</b>   | <b>457 208.8</b>   | <b>402 843.6</b>   | <b>100</b>         | <b>100</b>  | <b>100.3</b>                               | <b>99.3</b>   |
|                        | <i>в том числе:</i>   |  |  |                    |   |  |   |
| A                      | сельское хозяйство, лесное хозяйство, рыболовство                         | 15 198.2   | 14 332.4   | 3.3                | 3.6   | 161.9                                      | 173.4   |
| B                      | горнодобывающая промышленность, разработка открытых карьеров              | 7 107.7  | 5 081.8  | 1.6                | 1.3   | 44.1                                       | 47.6  |
| C                      | обрабатывающая промышленность   | 8 667.9  | 7 597.5  | 1.9                | 1.9   | 27.3                                       | 33.2  |
| D                      | обеспечение электроэнергией, газом, паром и кондиционированным воздухом   | 31 519.6   | 27 352.7   | 6.9                | 6.8   | 92.8                                       | 86.7  |
| E                      | водоснабжение, канализация, очистка отходов и получение вторичного сырья  | 25 660.8   | 24 957.6   | 5.6                | 6.2   | 96.2                                       | 97.4  |
| G                      | оптовая и розничная торговля, ремонт автомобилей и мотоциклов             | 16 909.4   | 13 703.3   | 3.7                | 3.4   | 106.5                                      | 99.9  |
| H                      | транспорт   | 48 517.3   | 46 681.8   | 10.6               | 11.6  | 78.6                                       | 78.4  |
| I                      | организация проживания и общественного питания                            | 29 721.9   | 21 128.6   | 6.5                | 5.2   | 115.2                                      | 88.8  |
| J                      | информация и связь  | 23 371.1   | 6 898.3  | 5.1                | 1.7   | 95.3                                       | 107.3   |
| K                      | финансовая и страховая деятельность                                       | 696.3  | 591.1  | 0.2                | 0.2   | 19.8                                       | 21.9  |
| L                      | операции с недвижимым имуществом  | 129 521.7  | 126 877.1  | 28.3               | 31.5  | 110.1                                      | 110.3   |
| M                      | профессиональная, научная и техническая деятельность                      | 172.2  | 172.2  | 0.0                | 0.0   | 52.3                                       | 52.6  |
| N                      | административная и вспомогательная деятельность                           | 8 177.7  | 7 557.4  | 1.8                | 1.9   | 187.7                                      | 173.8   |
| O                      | государственное управление и оборона, обязательное социальное обеспечение | 19 734.2   | 19 547.9   | 4.3                | 4.8   | 93.1                                       | 93.2  |

## 1.РЕАЛЬНЫЙ СЕКТОР

| Коды КВЕД,<br>гр. 2 |  | Строитель-<br>ство, млн.<br>драмов<br>(в текущих<br>ценах) | в том числе:<br>строитель-<br>но-монтаж-<br>ные<br>работы | К общему итогу, %  |   | К соответствующему<br>периоду 2014 года, % |   |
|---------------------|--|--|---|--------------------|---|--|---|
|                     |  |  |   | строитель-<br>ство | в том числе:<br>строительно-<br>монтажные<br>работы | строитель-<br>ство                         | в том числе:<br>строительно-<br>монтажные<br>работы |
| P                   | образование  | 20 133.9   | 18 631.6  | 4.4                | 4.6   | 66.7                                       | 62.9  |
| Q                   | здравоохранение и социальное об-<br>служивание населения | 14 525.4   | 6 964.8   | 3.2                | 1.7   | 3.4 раза                                   | 177.4.  |
| R                   | искусство, развлечения и отдых                           | 34 142.0   | 33 202.3  | 7.5                | 8.2   | 2.6 раза                                   | 2.6 раза  |
| S                   | другие услуги в сфере обслуживания                       | 23 431.5   | 21 565.2  | 5.1                | 5.4   | 144.0                                      | 152.3   |

Индексы объемов строительства по видам экономической деятельности,  
IV квартал 2015г. к IV кварталу 2014г.

%



Объемы строительства по марзам РА и г.Ереван, IV квартал 2015г.

|                   | Строительство,<br>млн. драмов<br>(в текущих<br>ценах) | в том числе:<br>строительно-<br>монтажные<br>работы | К общему итогу, % |   | К соответствующему периоду<br>2014 года, % |   |
|-------------------|---|---|-------------------|---|--|---|
|                   |   |   | строительство     | в том числе:<br>строительно-<br>монтажные<br>работы | строительство                              | в том числе:<br>строительно-<br>монтажные<br>работы |
| г.Ереван          | 131 723.8   | 114 386.4   | 69.1              | 67.2  | 109.3                                      | 109.9   |
| Арагацотн         | 6 035.9   | 5 989.7   | 3.2               | 3.5   | 144.3                                      | 145.5   |
| Арагат            | 4 446.6   | 4 400.3   | 2.3               | 2.6   | 62.1                                       | 62.5  |
| Армавир           | 8 332.3   | 7 712.1   | 4.4               | 4.5   | 2.7 раза                                   | 2.5 раза  |
| Гегаркуник        | 5 251.6   | 4 927.7   | 2.8               | 2.9   | 83.4                                       | 80.0  |
| Лори              | 9 642.9   | 9 397.6   | 5.1               | 5.5   | 44.8                                       | 44.4  |
| Котайк            | 5 630.4   | 5 433.2   | 2.9               | 3.2   | 72.4                                       | 70.3  |
| Ширак             | 2 913.4   | 2 668.4   | 1.5               | 1.6   | 57.7                                       | 58.2  |
| Сюник             | 6 462.5   | 5 764.8   | 3.4               | 3.4   | 141.3                                      | 148.1   |
| Вайоц дзор        | 3 758.9   | 3 728.2   | 2.0               | 2.2   | 58.5                                       | 59.2  |
| Тавуш             | 6 372.0   | 5 873.3   | 3.3               | 3.4   | 62.4                                       | 58.3  |
| <b>Всего в РА</b> | <b>190 570.3</b>                                      | <b>170 281.7</b>                                    | <b>100</b>        | <b>100</b>  | <b>96.8</b>                                | <b>95.5</b>   |

## Объемы строительства по марзам РА и г.Ереван, январь-декабрь 2015г.

|                   | Строительство,<br>млн. драмов<br>(в текущих<br>ценах) | в том числе:<br>строительно-<br>монтажные<br>работы | К общему итогу, % |   | К соответствующему периоду<br>2014 года, % |   |
|-------------------|---|---|-------------------|---|--|---|
|                   |   |   | строительство     | в том числе:<br>строительно-<br>монтажные<br>работы | строительство                              | в том числе:<br>строительно-<br>монтажные<br>работы |
| г.Ереван          | 288 583.5   | 244 597.3   | 63.1              | 60.7  | 111.2                                      | 109.8   |
| Арагацотн         | 16 422.6  | 16 328.7  | 3.6               | 4.1   | 116.7                                      | 117.2   |
| Арагат            | 11 620.0  | 11 440.9  | 2.5               | 2.8   | 70.1                                       | 70.1  |
| Армавир           | 16 547.5  | 15 825.2  | 3.6               | 3.9   | 180.8                                      | 177.0   |
| Гегаркуник        | 12 575.2  | 11 926.2  | 2.8               | 3.0   | 101.5                                      | 99.3  |
| Лори              | 26 751.5  | 25 376.3  | 5.9               | 6.3   | 60.1                                       | 68.8  |
| Котайк            | 23 791.1  | 23 372.4  | 5.2               | 5.8   | 101.5                                      | 102.7   |
| Ширак             | 10 210.9  | 9 532.6   | 2.2               | 2.4   | 83.8                                       | 84.8  |
| Сюник             | 20 837.1  | 17 588.0  | 4.6               | 4.4   | 124.8                                      | 122.9   |
| Вайоц дзор        | 10 219.1  | 9 009.2   | 2.2               | 2.2   | 69.9                                       | 63.1  |
| Тавуш             | 19 650.3  | 17 846.8  | 4.3               | 4.4   | 60.4                                       | 55.7  |
| <b>Всего в РА</b> | <b>457 208.8</b>                                      | <b>402 843.6</b>                                    | <b>100</b>        | <b>100</b>  | <b>100.3</b>                               | <b>99.3</b>   |

Распределение объемов строительных работ по численности работников,  
январь-декабрь 2015г.

|                        | Число строительных<br>организаций, единиц | Средняя списочная<br>численность<br>работников, человек | Объем строительно-мон-<br>тажных работ, в текущих<br>ценах, млн.драмов <sup>2</sup> |
|------------------------|---|---|---|
| <b>Всего в РА</b>      | <b>925</b>                                | <b>15 049</b>   | <b>181 051.3</b>  |
| <i>в том числе:</i>    |   |   |   |
| до 5 человек, микро    | 451                                       | 1 040   | 8 391.3   |
| 6-25 человек, малые    | 347                                       | 4 103   | 47 127.2  |
| 26-50 человек, средние | 56  | 1 953   | 23 114.8  |
| 51 и более, крупные    | 71  | 7 953   | 102 418.0   |

<sup>2</sup> По выполненным работам строительных организаций.