

1.4.2. Оплата труда

Среднемесячная номинальная заработная плата по секторам экономики, по месяцам

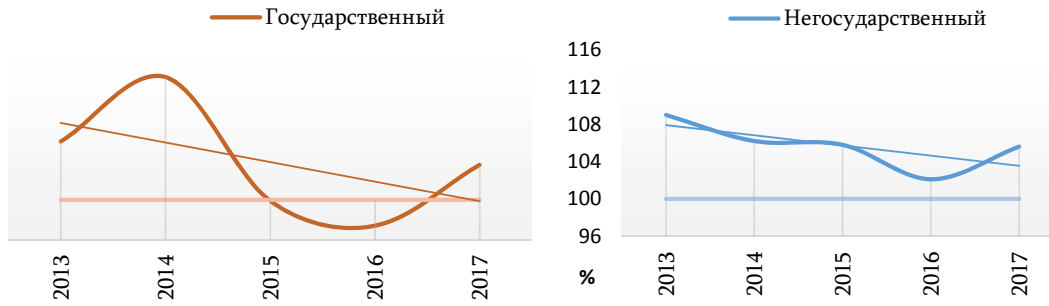
драм

	Всего		Государственный		Негосударственный	
	2016	2017	2016	2017	2016	2017
Январь	177 539	180 354	154 518	151 534	209 954	216 804
Февраль	181 415	182 899	159 323	156 759	212 308	215 827
Март	185 477	191 861	157 307	158 769	224 162	233 084
Апрель	187 241	189 148	158 536	157 988	225 979	227 243
Май	184 299	188 805	156 334	156 224	221 529	228 043
Июнь	183 189	192 631	158 309	161 051	215 970	230 431
Июль	198 504	202 234	179 796	177 741	222 707	231 077
Август	184 825	190 008	161 021	160 983	214 598	223 639
Сентябрь	187 439	191 377	156 981	157 133	225 497	230 803
Октябрь	181 478	188 524	155 778	157 508	213 694	224 134
Ноябрь	180 971	191 930 ¹	154 913	163 080 ¹	213 508	225 462 ¹
Декабрь	234 227	240 277 ¹	204 562	207 438 ¹	271 148	278 445 ¹
<i>в %-ах к предыдущему месяцу</i>						
Январь	79.7	77.0	75.6	74.1	84.6	80.0
Февраль	102.2	101.4	103.1	103.4	101.1	99.5
Март	102.2	104.9	98.7	101.3	105.6	108.0
Апрель	101.0	98.6	100.8	99.5	100.8	97.5
Май	98.4	99.8	98.6	98.9	98.0	100.4
Июнь	99.4	102.0	101.3	103.1	97.5	101.0
Июль	108.4	105.0	113.6	110.4	103.1	100.3
Август	93.1	94.0	89.6	90.6	96.4	96.8
Сентябрь	101.4	100.7	97.5	97.6	105.1	103.2
Октябрь	96.8	98.5	99.2	100.2	94.8	97.1
Ноябрь	99.7	101.8 ¹	99.4	103.5 ¹	99.9	100.6 ¹
Декабрь	129.4	125.2 ¹	132.1	127.2 ¹	127.0	123.5 ¹
<i>в %-ах к соответствующему месяцу прошлого года</i>						
Январь	102.5	101.6	99.6	98.1	105.4	103.3
Февраль	104.5	100.8	102.3	98.4	106.5	101.7
Март	103.1	103.4	100.2	100.9	105.5	104.0
Апрель	102.9	101.0	98.0	99.7	107.4	100.6
Май	102.6	102.4	98.0	99.9	106.6	102.9
Июнь	101.2	105.2	99.0	101.7	102.8	106.7
Июль	100.9	101.9	98.8	98.9	102.6	103.8
Август	100.9	102.8	99.2	100.0	101.4	104.2
Сентябрь	102.4	102.1	96.4	100.1	107.0	102.4
Октябрь	100.0	103.9	97.3	101.1	101.6	104.9
Ноябрь	100.5	106.1 ¹	97.4	105.3 ¹	102.1	105.6 ¹
Декабрь	105.1	102.6 ¹	100.1	101.4 ¹	109.2	102.7 ¹

¹ Оценка.

Среднемесячная номинальная заработная плата по секторам экономики, ноябрь

(в %-ах к соответствующему месяцу прошлого года)



Среднемесячная номинальная заработная плата по видам валют (по курсу ЦБ РА), по месяцам 2017г.

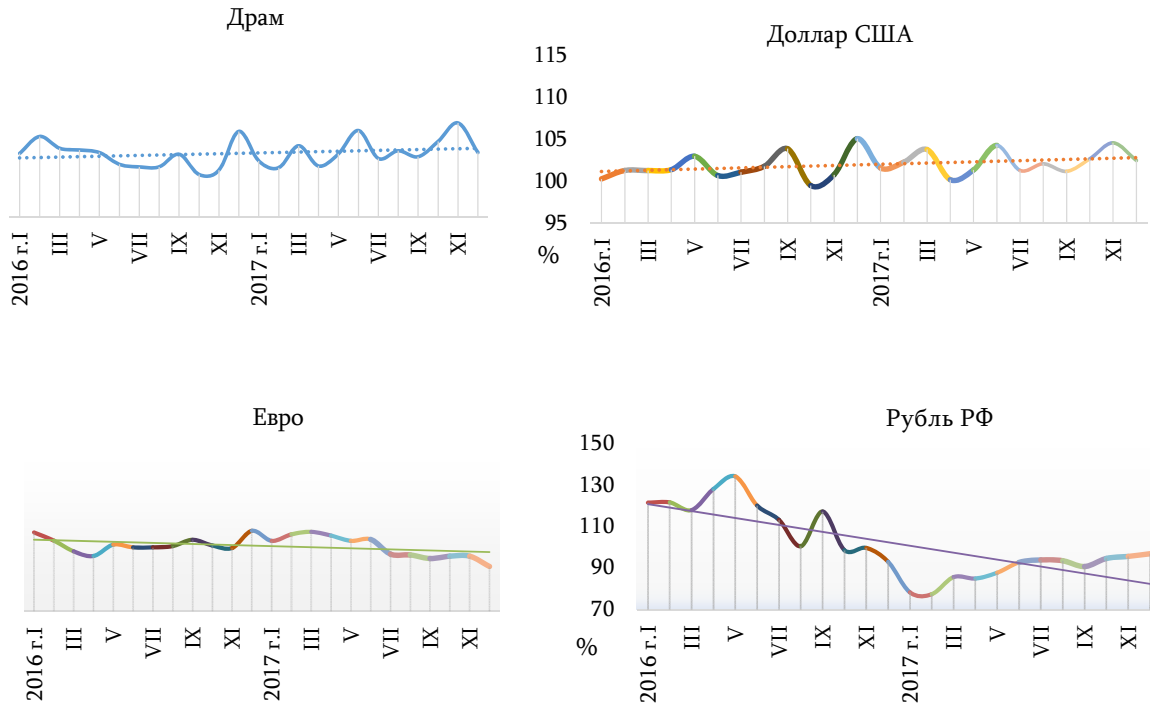
	Драм	%		Доллар США	%	
		к предыдущему месяцу	к соответствующему месяцу 2016г.		к предыдущему месяцу	к соответствующему месяцу 2016г.
Январь	180 354	77.0	101.6	371	76.5	101.6
Февраль	182 899	101.4	100.8	376	101.3	102.3
Март	191 861	104.9	103.4	396	105.3	103.8
Апрель	189 148	98.6	101.0	390	98.5	100.2
Май	188 805	99.8	102.4	391	100.2	101.4
Июнь	192 631	102.0	105.2	400	102.4	104.3
Июль	202 234	105.0	101.9	422	105.5	101.3
Август	190 008	94.0	102.8	397	94.0	102.1
Сентябрь	191 377	100.7	102.1	400	100.8	101.2
Октябрь	188 524	98.5	103.9	392	98.0	102.7
Ноябрь [◇]	191 930	101.8	106.1	395	100.8	104.6
Декабрь ¹	240 277	125.2	102.6	497	125.8	102.5

	Евро	%		Рубль РФ	%	
		к предыдущему месяцу	к соответствующему месяцу 2016г.		к предыдущему месяцу	к соответствующему месяцу 2016г.
Январь	348	75.7	103.6	22 266	74.1	78.3
Февраль	353	101.5	106.7	21 930	98.5	77.4
Март	370	104.8	107.9	22 895	104.4	85.7
Апрель	364	98.3	106.1	22 020	96.2	85.0
Май	353	97.0	103.6	22 265	101.1	87.8
Июнь	356	100.9	104.3	23 181	104.1	92.8
Июль	367	102.9	97.3	25 216	108.8	94.0
Август	336	91.7	96.9	23 633	93.7	93.6
Сентябрь	336	99.8	95.2	23 085	97.7	90.8
Октябрь	334	99.4	96.3	22 632	98.0	94.7
Ноябрь [◇]	337	101.0	96.3	23 321	103.0	95.7
Декабрь ¹	420	124.7	91.4	29 124	124.9	97

¹ Оценка.

Среднемесячная номинальная заработная плата по видам валют

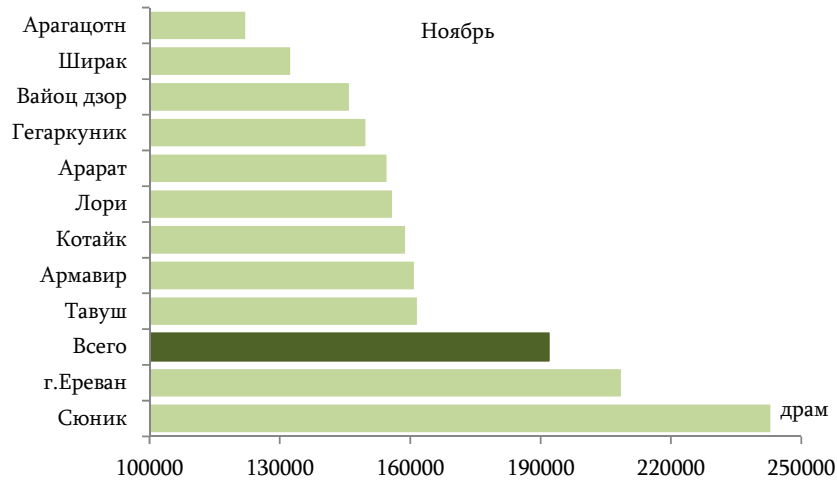
(в %-ах к соответствующему месяцу прошлого года)



Среднемесячная номинальная заработная плата
в марзах РА и г. Ереван, ноябрь 2017г.

	Всего, Драм	В %-ах		
		к предыдущему месяцу	к соответствующему месяцу прошлого года	к итогу
Всего	191 930⁺	101.8	106.1	100
г. Ереван	208 502	102.7	106.6	108.6
Арагацотн	122 044	101.1	93.7	63.6
Арагат	154 543	101.1	105.9	80.5
Армавир	160 818	99.7	101.8	83.8
Гегаркуник	149 721	99.7	103.9	78.0
Лори	155 810	96.4	105.8	81.2
Котайк	158 794	100.4	102.7	82.7
Ширак	132 368	99.5	100.7	69.0
Сюник	242 904	100.9	113.0	126.6
Вайоц дзор	145 860	100.7	102.6	76.0
Тавуш	161 552	101.5	99.6	84.2

Среднемесячная номинальная заработная плата в марзах РА и г. Ереван, 2017г.



Среднемесячная номинальная заработная плата по секторам экономики и видам экономической деятельности, ноябрь 2017г.

КДЕС (ред. 2)		Всего, драм	Госу- дарствен- ный	Негосу- дарствен- ный	в %-ах к соответствующему месяцу 2016г.		
					всего	государ- ственный	негосудар- ственный
A-S	Всего	191 930[◇]	163 080[◇]	225 462[◇]	106.1	105.3	105.6
A	Сельское хозяйство, лесное хозяйство и рыболовство	123 469	121 796	126 152	108.4	104.0	115.0
B	Горнодобывающая промышленность и разработка карьеров	389 878	-	389 878	113.0	-	113.0
C	Обрабатывающая промышленность	183 669	-	183 669	104.8	-	104.8
D	Снабжение электроэнергией, газом, паром и кондиционированным воздухом	249 197	317 263	241 553	101.8	98.4	102.1
E	Водоснабжение, канализация, обработка отходов и получение вторичного сырья	157 836	99 475	176 978	66.1	96.4	73.9
F	Строительство	214 317	186 476	214 830	114.7	106.3	114.8
G	Оптовая и розничная торговля; Ремонт автомобилей и мотоциклов	149 458	162 821	149 450	99.9	128.5	99.9
H	Перевозки и складское хозяйство	161 390	159 009	164 104	104.5	99.9	110.4
I	Организация проживания и общественного питания	126 817	-	126 817	103.8	-	103.8
J	Информация и связь	439 259	191 062	476 801	116.4	106.2	115.1
K	Финансовая и страховая деятельность	415 957	874 438	391 853	103.7	97.9	105.5
L	Операции с недвижимым имуществом	163 895	114 022	197 342	105.9	101.1	105.9
M	Профессиональная, научная и техническая деятельность	196 223	164 356	258 664	105.2	104.8	105.3
N	Административная и вспомогательная деятельность	153 420	126 392	161 261	105.0	112.9	99.4
O	Государственное управление и оборона; обязательное социальное обеспечение	235 440	235 440	-	112.9	112.9	-
P	Образование	122 736	117 893	263 456	100.5	99.6	112.0
Q	Здравоохранение и социальное обслуживание населения	152 672	140 318	186 344	106.2	104.9	108.3
R	Культура, развлечения и отдых	115 946	118 882	111 376	103.3	101.0	108.7
S	Предоставление прочих видов услуг	138 491	87 495	142 242	96.8	97.5	97.0

Среднемесячная номинальная заработная плата по видам экономической деятельности

Среднемесячная номинальная заработная плата в социальной сфере¹, по месяцам

	2016г., драм	2017г., драм	К соответствующему месяцу прошлого года, %
Январь	123 404	127 432	103.3
Февраль	123 359	126 218	102.3
Март	124 298	127 734	102.8
Апрель	125 845	128 700	102.3
Май	127 390	130 024	102.1
Июнь	127 495	130 236	102.1
Июль	131 637	132 514	100.7
Август	130 537	133 148	102.0
Сентябрь	127 992	129 262	101.0
Октябрь	127 404	130 678	102.6
Ноябрь	127 879	130 666	102.2

¹ Включены отрасли здравоохранения, образования, культуры и искусства.

Среднемесячная номинальная заработная плата в социальной сфере, ноябрь

(в %-ах к соответствующему месяцу прошлого года)



Среднемесячная номинальная заработная плата работающих по совместительству и подрядному или гражданско-правовому договору, по месяцам

	Работающие по совместительству			Работающие по подрядному или гражданско-правовому договору		
	2016г., драм	2017г., драм	к соответствующему месяцу 2016г., %	2016г., драм	2017г., драм	к соответствующему месяцу 2016г., %
Январь	135 764	136 734	100.7	127 858	124 694	97.5
Февраль	129 109	138 340	107.1	135 552	128 660	94.9
Март	129 247	137 972	106.8	158 905	132 215	83.2
Апрель	131 678	140 518	106.7	188 370	141 858	75.3
Май	134 039	140 605	104.9	146 577	153 505	104.7
Июнь	152 024	149 650	98.4	139 295	141 865	101.8
Июль	148 337	157 834	106.4	160 086	148 389	92.7
Август	194 586	150 627	77.4	162 774	153 201	95.3
Сентябрь	141 819	139 913	98.7	149878	150 665	92.2
Октябрь	135 153	138 410	102.4	141 232	144 348	87.2
Ноябрь	137 705	141 666	102.9	138 805	145 372	104.7

Среднемесячная номинальная заработная плата работающих по совместительству и подрядному или гражданско-правовому договору, по видам экономической деятельности, ноябрь 2017г.

КДЕС (ред. 2)		драм	
		Работающие по совместительству	Работающие по подрядному или гражданско-правовому договору
A-S	Всего	141 666	145 372
A	Сельское хозяйство, лесное хозяйство и рыболовство	0	157 000
B	Горнодобывающая промышленность и разработка карьеров	416 777	388 880
C	Обрабатывающая промышленность	172 253	216 185
D	Снабжение электроэнергией, газом, паром и кондиционированным воздухом	2 787 711	194 895
E	Водоснабжение, канализация, обработка отходов и получение вторичного сырья	84 400	37 872
F	Строительство	320 735	215 719
G	Оптовая и розничная торговля; ремонт автомобилей и мотоциклов	182 063	206 320

1.РЕАЛЬНЫЙ СЕКТОР

КДЕС (ред. 2)		Работающие по совместительству	Работающие по подряدمу или гражданско-правовому договору
Н	Перевозки и складское хозяйство	209 389	252 648
I	Организация проживания и общественного питания	280 317	78 168
J	Информация и связь	194 236	162 668
K	Финансовая и страховая деятельность	319 810	116 726
L	Операции с недвижимым имуществом	388 190	215 563
M	Профессиональная, научная и техническая деятельность	115 821	120 440
N	Административная и вспомогательная деятельность	247 832	85 499
O	Государственное управление и оборона; обязательное социальное обеспечение	121 752	107 854
P	Образование	103 457	129 407
Q	Здравоохранение и социальное обслуживание населения	120 581	176 923
R	Культура, развлечения и отдых	146 083	131 423
S	Предоставление прочих видов услуг	124 080	139 120

Среднемесячная номинальная заработная плата по секторам экономики, по кварталам

драм

	Всего		Государственный		Негосударственный	
	2016 г.	2017 г.	2016 г.	2017 г.	2016 г.	2017 г.
I квартал	181 484	185 067	157 047	155 696	215 528	221 975
II квартал	184 917	190 195	157 728	158 417	221 155	228 579
III квартал	190 246	194 527	165 977	165 292	220 932	228 511
IV квартал	198 813	206 931 ¹	171 653	176 065 ¹	232 735	242 661 ¹
<i>в %-ах к предыдущему кварталу</i>						
I квартал	93.2	93.1	90.0	90.7	96.9	95.4
II квартал	101.9	102.8	100.4	101.7	102.6	103.0
III квартал	102.9	102.3	105.2	105.1	99.9	99.4
IV квартал	104.5	106.4 ¹	103.4	106.5 ¹	105.3	106.2 ¹
<i>в %-ах к соответствующему кварталу прошлого года</i>						
I квартал	103.4	102.0	100.7	99.1	105.8	103.0
II квартал	102.2	102.9	98.3	100.4	105.6	103.4
III квартал	101.3	102.3	98.1	128.4	103.7	102.8
IV квартал	100.0	104.1 ¹	95.7	102.6 ¹	103.1	104.3 ¹

¹ Оценка.

1.РЕАЛЬНЫЙ СЕКТОР

Среднемесячная номинальная заработная плата
по видам экономической деятельности, по кварталам

драм

	2016г.	в %-ах		2017г.	в %-ах	
		к соответствующему кварталу прошлого года	к итогу		к соответствующему кварталу прошлого года	к итогу
I квартал						
Всего	181 484	103.4	100	185 067	102.0	100.0
Сельское хозяйство	121 228	102.3	66.8	116 620	96.2	63.0
Промышленность	219 458	107.3	120.9	232 546	106.0	125.7
Строительство	213 919	98.4	117.9	191 307	89.4	103.4
Услуги	173 107	102.6	95.4	175 539	101.4	94.9
II квартал						
Всего	184 917	102.2	100	190 195	102.9	102.8
Сельское хозяйство	120 195	100.2	65.0	118 189	98.3	63.9
Промышленность	228 910	107.8	123.8	234 183	102.3	126.5
Строительство	216 157	96.4	116.9	205 546	95.1	111.1
Услуги	175 337	101.2	94.8	180 850	103.1	97.7
III квартал						
Всего	190 246	101.3	100	194 527	102.3	105.1
Сельское хозяйство	119 425	96.3	62.8	120 102	100.6	64.9
Промышленность	229 171	106.2	120.5	234 212	102.2	126.6
Строительство	216 465	98.3	113.8	214 316	99.0	115.8
Услуги	181 958	100.5	95.6	185 640	102.0	100.3

Среднемесячная номинальная заработная плата по секторам экономики, нарастающая

драм

	Всего		Государственный		Негосударственный	
	2016г.	2017г.	2016г.	2017г.	2016г.	2017г.
Январь	177 539	180 354	154 518	151 534	209 954	216 804
Январь-февраль	179 477	181 630	156 917	154 151	211 133	216 314
Январь-март	181 484	185 067	157 047	155 696	215 528	221 975
Январь-апрель	182 925	186 093	157 415	156 267	218 180	223 314
Январь-май	183 199	186 639	157 203	156 258	218 859	224 282
Январь-июнь	183 197	187 643	157 383	157 051	218 370	225 328
Январь-июль	185 372	189 735	160 508	159 965	219 002	226 170
Январь-август	185 304	189 769	160 570	160 090	218 432	225 844
Январь-сентябрь	185 542	189 950	160 181	159 764	219 247	226 418
Январь-октябрь	185 137	189 805	159 752	159 540	218 677	226 180
Январь-ноябрь	184 758	190 002 [∇]	159 322	159 863 [∇]	218 193	226 112 [∇]
Январь-декабрь	188 851	194 259 ¹	162 983	163 841 ¹	222 699	230 611 ¹
<i>в %-ах к соответствующему периоду прошлого года</i>						
Январь	102.5	101.6	99.6	98.1	105.4	103.3
Январь-февраль	103.5	101.2	100.9	98.2	106.0	102.5
Январь-март	103.4	102.0	100.7	99.1	105.8	103.0
Январь-апрель	103.3	101.7	100.0	99.3	106.2	102.4
Январь-май	103.1	101.9	99.6	99.4	106.3	102.5
Январь-июнь	102.8	102.4	99.5	99.8	105.7	103.2
Январь-июль	102.5	102.4	99.4	99.7	105.2	103.3
Январь-август	102.3	102.4	99.4	99.7	104.7	103.4
Январь-сентябрь	102.3	102.4	99.0	99.7	105.0	103.3
Январь-октябрь	102.1	102.5	98.9	99.9	104.7	103.4
Январь-ноябрь	101.9	102.6 [∇]	98.7	100.0 [∇]	104.4	103.6 [∇]
Январь-декабрь	102.3	102.9 ¹¹	98.8	100.5 ¹	104.6	103.6 ¹

¹ Оценка.

1.РЕАЛЬНЫЙ СЕКТОР

Среднемесячная номинальная заработная плата по видам валют
(по курсу ЦБ РА), нарастающая, 2017г.

	Драм	%		Доллар США	%	
		к предыдущему периоду	к соответствующему периоду 2016г.		к предыдущему периоду	к соответствующему периоду 2016г.
Январь	180 354	77.0	101.6	371	76.5	101.6
Январь-февраль	181 630	100.7	101.2	374	100.7	101.9
Январь-март	185 067	101.9	102.0	381	102.0	102.6
Январь-апрель	186 093	100.6	101.7	383	100.6	102.0
Январь-май	186 639	100.3	101.9	385	100.4	101.9
Январь-июнь	187 643	100.5	102.4	387	100.7	102.3
Январь-июль	189 735	101.1	102.4	392	101.3	102.1
Январь-август	189 769	100.0	102.4	393	100.2	102.1
Январь-сентябрь	189 950	100.1	102.4	394	100.2	102.0
Январь-октябрь	189 805	99.9	102.5	393	100.0	102.1
Январь-ноябрь [♦]	190 002	100.1	102.8	394	100.0	102.3
Январь-декабрь ¹	194 259	102.2	102.9	402	102.2	102.3

	Евро	%		Рубль РФ	%	
		к предыдущему периоду	к соответствующему периоду 2016г.		к предыдущему периоду	к соответствующему периоду 2016г.
Январь	348	75.7	103.6	22 266	74.1	78.3
Январь-февраль	351	100.8	105.1	22 096	99.2	77.8
Январь-март	357	101.9	106.1	22 378	101.3	80.5
Январь-апрель	359	100.5	106.1	22 287	99.6	81.6
Январь-май	358	99.7	105.6	22 272	99.9	82.9
Январь-июнь	357	99.9	105.4	22 419	100.7	84.4
Январь-июль	359	100.4	104.2	22 805	101.7	85.7
Январь-август	356	99.2	103.2	22 919	100.5	86.8
Январь-сентябрь	353	99.3	102.3	22 941	100.1	87.3
Январь-октябрь	351	99.4	101.7	22 896	99.8	87.9
Январь-ноябрь [♦]	350	99.6	101.1	22 947	100.2	88.7
Январь-декабрь ¹	356	101.8	100.3	23 461	102.2	89.3

¹ Оценка.