

**5.8. Հիդրոոդերևութաբանական պայմանները
2019 թվականի դեկտեմբերին**

Ըստ Արտակարգ իրավիճակների նախարարության «Հիդրոոդերևութաբանության և մթնոլորտային երևույթների վրա ակտիվ ներգործության ծառայություն» ՊՈԱԿ-ի տրամադրած տեղեկատվության, 2019թ. դեկտեմբերին հանրապետության շրջանների զգալի մասում օդի ամսական միջին ջերմաստիճանը եղել է նորմայից բարձր 2-4 աստիճանով:

Օդի միջին ամսական և տասնօրյակային ջերմաստիճաններն ու շեղումները 1961-1990թթ. համապատասխան նորմաներից ըստ ՀՀ մարզերի և Երևան քաղաքի, 2019թ. դեկտեմբեր

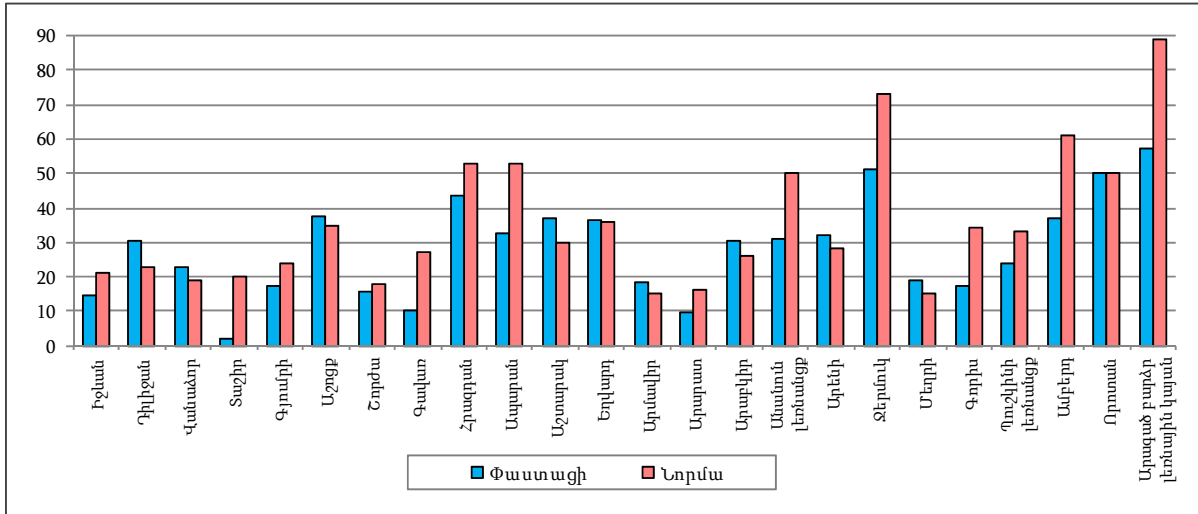
	Միջին ջերմաստիճանը և շեղումը նորմայից, °C									
	ամսական միջին				առաջին տասնօրյակ		երկրորդ տասնօրյակ		երրորդ տասնօրյակ	
	գրանցված	շեղում	առավելագույն	նվազագույն	գրանցված	շեղում	գրանցված	շեղում	գրանցված	շեղում
ք.Երևան	+2.8 +3.9	+2.8 +3.4	+7.3 +8.1	-0.5 +2.0	+2.9 +3.8	0.7 +2.5	+2.4 +3.4	+2.1 +3.0	+2.5 +4.9	+4.4 +5.9
Արագածոտն (լեռներ)	-1.4 -2.9	+2.1 +4.2	+1.6 +2.9	-4.0 -6.4	-2.3 -4.6	0.0 +1.3	-0.7 -2.4	+3.1 +5.0	-1.1 -1.6	+4.8 +6.6
Արագածոտն (նախալեռներ)	+0.9 +3.4	+3.5 +3.9	+4.2 +8.5	-0.4 -1.1	-0.1 +3.1	-0.2 +1.4	+0.8 +3.0	0.0 +4.3	+1.9 +4.0	+4.3 +7.0
Արարատ	+3.1 +3.4	+2.8 +2.9	+7.5 +8.7	-0.6 +0.3	+2.7 +4.1	+1.3 +3.0	+2.2 +3.0	+2.5 +3.0	+2.4 +4.5	+3.8 +6.8
Արմավիր	+2.6	+4.6	+8.4	-1.2	+3.6	+2.3	+2.5	+2.6	+1.8	+3.9
Գեղարքունիք	-2.8 +0.7	+2.1 +3.1	+1.3 +5.8	-2.0 -8.0	-0.2 -3.3	-1.1 +2.4	-3.4 +1.0	+1.8 +5.3	-2.7 +1.4	+4.2 +7.5
Լոռի	+1.0 +2.9	+1.3 +3.0	+8.5 +9.6	-1.5 -4.8	-0.9 +1.1	-0.2 -2.0	+0.8 +3.2	+1.5 +2.4	+2.7 +4.4	+4.6 +6.7
Կոտայք	-1.1 +2.0	+3.1 +3.3	+3.4 +5.9	-0.4 -4.7	-1.4 +1.5	+0.1 +1.1	-1.3 +1.6	+2.5 +3.1	-0.6 +2.9	+5.2 +6.3
Շիրակ	-0.4 -5.9	+2.5 +4.4	-0.5 +5.3	-3.6 -10.4	-0.7 -8.0	-1.6 +2.2	-0.1 -5.3	+1.8 +4.4	-4.4 +0.4	+5.0 +6.5
Սյունիք (հովիտներ)	+5.4 +7.9	+2.5 +3.2	+12.2 +12.9	+1.2 +5.1	+4.9 +7.3	-0.3 +1.7	+5.6 +7.2	+2.0 +3.0	+5.8 +9.3	+2.9 +7.1
Սյունիք (նախալեռներ)	+0.5 +3.9	+2.1 +2.3	+7.2 +9.3	-4.5 +0.6	+0.2 +2.0	-1.1 +1.5	+0.3 +3.7	+1.8 +3.2	+1.1 +6.1	+5.3 +5.6
Վայոց ձոր (լեռներ)	-1.8	+3.0	+3.7	-4.8	-2.0	+0.7	-1.8	+2.3	-1.5	+3.8
Վայոց ձոր (նախալեռներ)	+3.8	+3.5	+9.8	+0.9	+4.2	+1.7	+2.9	+2.1	+4.2	+5.0
Տավուշ	+3.2 +5.4	+2.0 +2.6	+9.9 +11.0	-0.7 +2.3	+1.6 +3.9	0.0 -0.7	+3.5 +5.5	+2.0 +2.7	+4.6 +6.8	+4.1 +5.1

Օդի առավելագույն և նվազագույն ջերմաստիճաններն ըստ ՀՀ մարզերի և Երևան քաղաքի, 2019թ. դեկտեմբեր

	Առավելագույն ջերմաստիճանը			Նվազագույն ջերմաստիճանը		
	դիտակայանի տեղադրման վայրը	դիտման օրերը	°C	դիտակայանի տեղադրման վայրը	դիտման օրերը	°C
ք.Երևան	Երևան, Արաբկիր	25	+13	Մերձավան	23	-6
				Զվարթնոց	23-24	
Արագածոտն	Աշտարակ	25	+14	Ծաղկահովիտ	10, 12	-13
Արարատ	Արտաշատ	17-18	+13	Արարատ	20-21	-6
				Արտաշատ	23-24	
Արմավիր	Արմավիր	02, 16-18	+12	Արմավիր	24	-8
Գեղարքունիք	Մարտունի	20	+11	Մասրիկ	13	-14
Լոռի	Օձուն	20	+19	Տաշիր	11	-14
Կոտայք	Եղվարդ	25	+11	Հրազդան	10, 31	-9
Շիրակ	Գյումրի	19-20	+12	Աշոցք	18	-20
Սյունիք	Կապան	01	+22	Սիսիան	19, 31	-10
Վայոց ձոր	Արենի	25	+18	Ջերմուկ	06-07, 12-13, 31	-8
Տավուշ	Բազրատաշեն	20	+20	Դիլիջան	13	-5
	Իջևան	19				

Տեղումների քանակներն ու նորմաներն ըստ դիտակայանների, 2019թ. դեկտեմբեր

մմ



Ձյան ծածկի միջին տասնօրյակային բարձրություններն ու 1961-1990թթ. նորմաներն ըստ դիտակայանների, 2019թ. դեկտեմբեր

սմ

	Առաջին տասնօրյակ		Երկրորդ տասնօրյակ		Երրորդ տասնօրյակ	
	փաստացի	նորմա ¹	փաստացի	նորմա ¹	փաստացի	նորմա ¹
Իջևան	-	...	-	1	-	1
Դիլիջան	0.5	2	-	3	0.1	3
Օձուն	-	1	-	2	-	2
Վանաձոր	0.1	3	-	3	-	4
Գյումրի	0.3	3	-	4	0.3	8
Աշոցք	11.1	8	7.4	14	6.8	20
Շորժա	-	2	0.3	2	0.3	3
Գավառ	1.0	6	0.1	6	0.3	7
Հրազդան	7.1	11	6.2	17	5.1	23
Ապարան	1.7	8	0.3	12	3.0	18
Եղվարդ	0.1	3	-	3	-	6
Անանուն լեռնանցք	9.8	11	10.4	16	8.0	20
Արարատ	-	...	-	...	-	2
Արմավիր	-	...	-	...	-	3
Երևան	-	2	-	2	-	4
Արենի	-	1	-	2	-	2
Ջերմուկ	9.0	14	7.5	23	6.0	31
Մեղրի	-	...	-	...	-	...
Գորիս	2.0	5	-	5	-	5
Պուշկինի լեռնանցք	14.4	6	2.1	5	-	5
Ամբերդ	16.5	13	17.4	21	21.0	33
Որոտանի լեռնանցք	20.9	25	30.8	35	28.0	45
Արագած բարձր լեռնային կայան	68.5	76	74.0	84	81.0	96

¹ Ձնածածկույթի միջին բարձրության որոշ նորմաներ չեն հաշվարկվել, քանի որ ձնածածկույթ դիտվել է ավելի քիչ, քան նախորդ տարիների ձմեռների 50%-ում:

Վտանգավոր օդերևութաբանական երևույթները, 2019թ. դեկտեմբեր

Մարզ/դիտակայան	Դիտման օրերը	Երևույթի անվանումը	Բնութագիրը	Չափանիշը	Փաստացի
Երևան/Մերձավան	01, 10	ուժեղ մառախուղ	տեսանելիություն	≤50 մ	50 մ
Արմավիր/Արմավիր	10, 15	ուժեղ մառախուղ	տեսանելիություն	≤50 մ	50 մ
Արարատ/Արտաշատ	23-24	ուժեղ մառախուղ	տեսանելիություն	≤50 մ	50 մ
Արարատ/Արարատ	21	ուժեղ մառախուղ	տեսանելիություն	≤50 մ	40 մ
Կոտայք/Հրազդան	12-13	ուժեղ մառախուղ	տեսանելիություն	≤50 մ	50 մ
Շիրակ/Ամասիա	13	ուժեղ մառախուղ	տեսանելիություն	≤50 մ	50 մ
Շիրակ/Արթիկ	14	ուժեղ մառախուղ	տեսանելիություն	≤50 մ	50 մ

Գետերի ջրերի միջին ամսական ելքերը, 2019թ. դեկտեմբեր

Ջրավազանային կառավարման տարածք	Գետ	Դիտակետ	Ջրերի միջին ամսական ելքերը		
			փաստացի, մ ³ /վրկ	նորմա, մ ³ /վրկ	ջեղումը նորմայի նկատմամբ, %
Հյուսիսային	Փամբակ	Վանաձոր	2.28	3.55	64.2
	Դեբեդ	Այրում	12.90	16.40	78.7
	Ջորագետ	Գարգառից ներքև	6.88	8.01	85.9
	Աղստև	Իջևան	2.63	3.67	71.7
Ախուրյանի	Ախուրյան	Ախուրիկ	4.65	5.72	81.3
Հրազդանի	Քասախ	Վարդենիս	0.28	0.50	56.0
	Հրազդան	Հրազդան	2.45	3.10	79.0
Սևանի	Ջկնագետ	Ծովագյուղ	0.23	0.24	95.8
	Մարիկ	Ծովակ	2.81	2.66	105.6
	Մարտունի	Գեղիտվիտ	0.60	0.76	78.9
	Արգիճի	Վերին Գետաշեն	3.17	2.38	133.2
	Գավառագետ	Նորատուս	3.50	2.99	117.1
Արարատյան	Ազատ	Գառնի	2.24	3.04	73.7
	Վեդի	Ուրցաձոր	0.49	0.72	68.1
	Արփա	Ջերմուկ	1.82	2.58	70.5
Հարավային	Մեղրիգետ	Մեղրի	0.49	0.98	50.0
	Ողջի	Կապան	1.72	1.61	106.8
	Որոտան	Գորհայք	2.41	1.99	121.1

Ջրամբարների լցվածությունը, 2019թ. դեկտեմբերի վերջի դրությամբ

	Ջրամբարի ընդհանուր ծավալը, մլն. մ ³	Փաստացի լցվածությունը	
		ընդամենը, մլն. մ ³	ընդհանուր ծավալի նկատմամբ, %
Ախուրյանի	525.0	194.00	37.0
Արփի լճի	105.0	7.00	6.7
Ազատի	70.0	9.37	13.4
Ապարանի	91.0	14.20	15.6
Մարմարիկի	24.0	2.15	9.0

Սևանա լճի մի քանի ցուցանիշներ, 2019թ. դեկտեմբեր

	Ափամերձ գոտու ջրի միջին ամսական ջերմաստիճանը, °C	Ջրի հայելու մակերեսն ամսվա վերջի դրությամբ, կմ ²	Ջրի ծավալն ամսվա վերջի դրությամբ, մլրդ. մ ³
Մեծ Սևան	5.2	939.53	24.02
Փոքր Սևան	5.1	338.31	14.06

Սևանա լճի մակարդակի նիշը

Ամսաթիվ	Մակարդակի նիշը, <i>մ</i>	Տարբերությունը	
		նախորդ ամսվա համեմատ, <i>սմ</i>	նախորդ տարվա նույն օրվա համեմատ, <i>սմ</i>
31.12.2019թ.	1 900.43	-4	+4
30.11.2019թ.	1 900.47	-6	+6
31.10.2019թ.	1 900.53	-6	+6

Արվա-Սևան ջրատարով Սևանա լիճ մուտք գործած ջրի ծավալը
(ներառյալ ջրատարի հատվածքով ստորերկրյա ներհոսքը)

մլն. մ³

	Ընդամենը
Դեկտեմբեր	2.604
Տարեակգրից	158.804

Աթարբեկյան ՀԷԿ-ի ուղղաթեք ջրանցքով Սևանա լճից
բաց թողնված ջրի ծավալը

մլն. մ³

	Ընդամենը
Դեկտեմբեր	-
Տարեակգրից	143.857